



WICHMANN

Brandschutzsysteme

# INSTAFIX®

**Passt nicht gibt's nicht!**



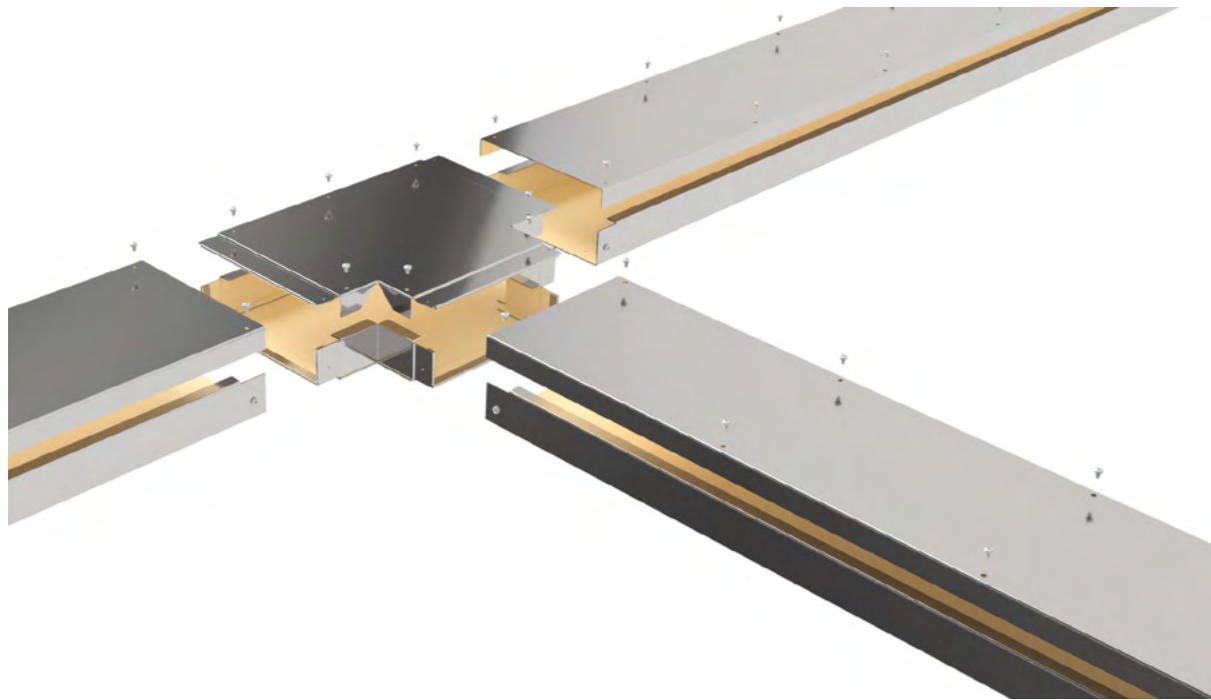
# BRANDSCHUTZKANAL

[WWW.WICHMANN.BIZ](http://WWW.WICHMANN.BIZ)

# Brandschutzkanal INSTAFIX® BKI

## Kabelbrände sicher eindämmen

Passgenau geliefert und mühelos montiert: Unser INSTAFIX® BKI Installationskanal verhindert zuverlässig, dass sich ein Feuer im gesamten Gebäude ausbreitet.



Leitungsanlagen, wie Kabel oder Leerrohre, stellen eine gefährliche Brandmasse dar, über die sich ein Feuer rasant ausbreiten kann. Mit dem INSTAFIX® BKI Installationskanal werden diese Kabelbrände sicher eingedämmt: Anders als bei herkömmlichen Kanälen, kommt beim INSTAFIX® BKI anstelle von Steinwolle, Silikat oder Gips ein leistungsstarker Dämmschicht-

bildner zum Einsatz. Dieser schäumt unter Hitzeeinwirkung auf und versiegelt den Kanal vollständig. Die Brandweiterleitung wird unterbunden. Schäden und Folgekosten werden auf ein Minimum reduziert.

## Gelungene Materialwahl

Der Wichmann INSTAFIX® Kanal wird in feuerverzinktem Blech gefertigt. Optional ist der INSTAFIX® BKI Kanal in Edelstahlausführung oder in verschiedenen RAL-Tönen erhältlich. Die schlanke Konstruktion kommt mit einer 1,0 bis 2,0 mm dünnen Beschichtung aus. Die Blechstärke beträgt gerade einmal 0,6 bis 1,0 mm. Dank der 75% dünneren Wandstärke im Vergleich zu herkömmlichen Kanälen, wird der Ge-

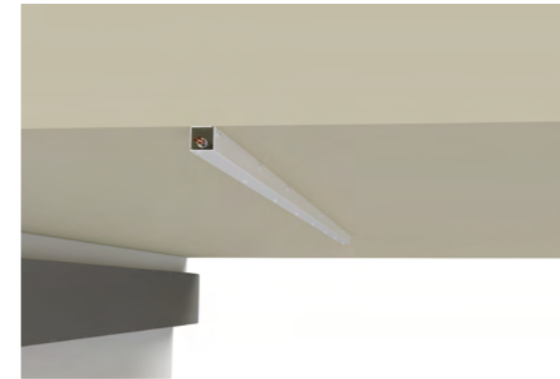
samtquerschnitt unserer Kanalkonstruktion um den Faktor 4 verringert. Die dadurch entstehenden Vorteile liegen auf der Hand: Der INSTAFIX® BKI kann auch an beengten Stellen montiert werden. Das ausführende Personal benötigt aufgrund des niedrigen Gewichts weniger Fixierungspunkte. Die Zeitersparnis beim Einbau ist immens.

## Zertifizierte Qualität

Der INSTAFIX® BKI ist für die Feuerwiderstandsklassen I30 bis I120 nach DIN 4102 klassifiziert und besitzt in Deutschland eine allgemeine Bauartgenehmigung. Dank seiner staubfreien Montageeigenschaften eig-

net er sich besonders für sensible Einbauszenarien wie Labore, Rechenzentren, Verwaltungsgebäude, Wohnungsbau oder Krankenhäuser.

## Fertig geliefert. Fix eingebaut.



Nur 2-3 Kabel im notwendigen Rettungsweg? Kein Problem für unsere Minis. Kanäle in den Maßen 30 x 30 mm bzw. 40 x 40 mm gehören zum Standardprogramm. Nahezu unauffälliger Brandschutz in I90 z.B. in Treppenträumen für horizontale bzw. vertikale Verlegung.



Abgehängte Montage mit sehr großer „Spannweite“ von bis zu 2100 mm. Die Kabel dürfen mit oder ohne Kabelrinne verlegt werden. Ebenfalls ist eine Variante mit seitlich verschraubtem Deckel möglich.

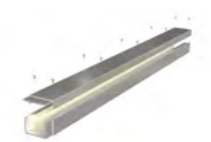


Einsatz des Kanals in zweiseitiger Ausführung (L-Form), hier gezeichnet mit versteckten innenliegenden Befestigungslaschen. Ideal auch als Steigepunkt in Treppenträumen mit jederzeit möglicher Öffnung für Nachbelegungen.



Der Renner neben den Standardkanälen. Auf Ihre Wunschmaße gefertigter dreiseitiger Kanal (U-Form) mit außenliegenden Laschen. Einfach über die vorhandene Kabelführung stülpen und an den leicht zugänglichen Laschen befestigen. Zur noch einfacheren Nachbelegung auch mit abschraubbarem Deckel erhältlich.

Weitere Informationen unter: [www.wichmann.biz/brandschutzkanaele](http://www.wichmann.biz/brandschutzkanaele)



# SONDERBAUTEILE INSTAFIX® BKI

## Passt nicht gibt's nicht!

Nicht selten kommt es in der Praxis vor, dass die Eindämmung der Brandlast in Flucht- und Rettungswegen mit diversen Hindernissen verbunden ist. Technische Gebäudeausrüstung und besondere Kabelführungen sorgen oft dafür, dass der Einbau eines Brand-schutzkanals ohne spezielle Sonderlösungen nicht umsetzbar ist.



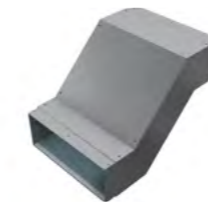
**Vorstellung:** Ein langer Rettungsweg – ein einziger Kanal – eine geradlinige Kabelführung.

**Realität:** Viele verschiedene haustechnische Installationen – Bauteile, die im Weg stehen – Kabel, die gebündelt, über mehrere Etagen, durcheinander oder um die Ecke verlegt werden.

## Keine Ausreden mehr!

Mit den Sonderbauteilen der Instafix® Serie gibt es für jede knifflige Herausforderung im Flucht- oder Rettungsweg eine Lösung. Die Sonderbauteile verbinden zwei bzw. mehrere Kanäle und sorgen für

eine außerordentliche Flexibilität. Einige setzen auch direkt an der Wand an. Der Vielfalt an Ausführungen sind nahezu keine Grenzen gesetzt.



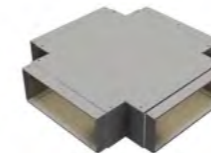
### ETAGE

Wenn ein Höhenunterschied überbrückt werden muss.



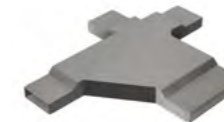
### HOSENSTÜCK

Wenn aus zwei Kanälen einer wird – oder andersherum.



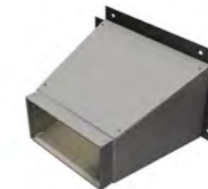
### KREUZUNG (klassisch)

Wenn Kabel aus allen Himmelsrichtungen an einer zentralen Stelle aufeinandertreffen.



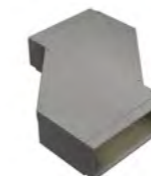
### KREUZUNG (mit Reduzierung)

Wenn seitliche Abgänge unterschiedlich groß sein müssen.



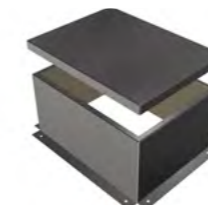
### REDUZIERUNG mit ANSCHLUSSKRAGEN

Wenn ein Höhenunterschied überbrückt werden muss.



### S - STÜCK

Wenn ein seitlicher Versatz erforderlich ist.



### WANDSTÜCK MIT ABSCHLUSSKAPPE

Wenn ein Überstand an der Wand abgedeckt werden muss.

Die passende Lösung für Sie ist nicht dabei? Kontaktieren Sie uns gerne und schildern Sie uns Ihre individuelle Situation. Angepasst an Ihre Bedürfnisse bieten wir auch weitere Sonderanfertigungen an.



# Brandschutzkanal INSTAFIX® SBK

## Brandschutzkanal mit Montage in Rekordzeit

Die Weiterentwicklung des bekannten WICHMANN INSTAFIX® BKI Brandschutzkanals dämmt Brandlasten in Flucht- und Rettungswegen jetzt noch schneller und leichter ein. Der neue INSTAFIX® SBK wird mithilfe von Verbindern zusammengesetzt. Die Montage ist besonders einfach und erfolgt vollkommen staubfrei, was den Kanal auch zu einer idealen Lösung für sensible Einbauszenarien wie Labore, Reinräume oder Rechenzentren macht.



## Der Rasante

Der Schnellbaukanal (SBK) ist auch für Wanddurchführungen durch Massiv- und leichte Trennwände geeignet und kann während der Montage variabel angepasst werden. Das Verschrauben von Unterteilen und Deckeln fällt aufgrund der neuen Verbindungsvorrichtung weg. Abhänger und Verbinder sind nicht als zwei Einzelteile anzusehen – sie sind ein zusammenhängendes Element. Was sich im Vergleich zum INSTAFIX® BKI nicht ändert, ist der leistungsstarke Dämmschichtbildner, der den Schnellbaukanal unter Hitze einwirkung versiegelt. Er schäumt auf und verhindert, dass Schäden und Folgekosten entstehen. Optional ist der SBK Kanal in Edelstahlausführung oder in verschiedenen RAL-Tönen erhältlich.

menhängendes Element. Was sich im Vergleich zum INSTAFIX® BKI nicht ändert, ist der leistungsstarke Dämmschichtbildner, der den Schnellbaukanal unter Hitze einwirkung versiegelt. Er schäumt auf und verhindert, dass Schäden und Folgekosten entstehen. Optional ist der SBK Kanal in Edelstahlausführung oder in verschiedenen RAL-Tönen erhältlich.



Der neue WICHMANN INSTAFIX® SBK Brandschutzkanal ist in allen Abmessungen bis 400 x 100 mm erhältlich und ist für die Feuerwiderstandsklassen I30 bis I120 nach DIN 4102 klassifiziert. Die allgemeine Bauartgenehmigung sowie Montagehinweise und weitere Downloads sind unter [WWW.WICHMANN.BIZ](http://WWW.WICHMANN.BIZ) abrufbar.

# Brandschutzkanal INSTAFIX® AWK

## Brandwandüberquerung

### mit dem INSTAFIX® AWK Installationskanal

Kabelbrände sind nicht nur innerhalb von Gebäuden gefährlich. Auch außerhalb von Gebäuden können sie sich rasant ausbreiten und einen großen Schaden anrichten. Insbesondere im Bereich von überstehenden Brandwänden und in Verbindung mit der Energiegewinnung durch Photovoltaikanlagen auf dem Dach ist äußerste Vorsicht geboten. Immer mehr Unternehmen und Wohnungsbaugesellschaften nutzen die Energie des Sonnenlichts zur Stromerzeugung für ihre Gebäude. Wer eine Solaranlage besitzt, sie installiert oder mal näher betrachtet hat, der weiß, dass sie unmittelbar an elektrische Installationen geknüpft ist. Wenn diese Installationen auf dem Dach über auskragende Brandwände geführt werden, gilt es, eine potentielle Brandweiterleitung zu unterbinden.



## Der Wetterbeständige

Der neue INSTAFIX® Allwetterkanal (AWK) verhindert, dass ein Feuer über die Brandwand zu angrenzenden Brandabschnitten übertreten kann. Charakteristisch für den AWK Kanal ist das witterungsbeständige Brandschutzgewebe, das unter Hitze einwirkung auf-

schäumt und den Kanal vollständig versiegelt. Die Kanalenden werden mit einem Mineralwollplattenschott oder mit Brandschutzsteinen verschlossen. Dadurch wird beidseitig ein Austreten eines Feuers verhindert.

Der WICHMANN INSTAFIX® AWK ist in allen Abmessungen bis 300 x 80 mm erhältlich und ist für die Feuerwiderstandsklassen I30 bis I120 nach DIN 4102-11 klassifiziert. Die allgemeine Bauartgenehmigung sowie Montagehinweise und weitere Downloads sind unter [WWW.WICHMANN.BIZ](http://WWW.WICHMANN.BIZ) abrufbar.

## Ihr Brandschutz in Flucht- und Rettungswegen

- Zuverlässig abgesichert – Dämmschichtbildner schäumt im Ernstfall auf und versiegelt den Kanal
- Mühelos eingebaut – Dank besonders schlanker Konstruktion in Leichtbauweise
- Passgenau vorgefertigt – Kanalelemente eignen sich selbst für schwierige Einbausituationen
- Staubfrei montiert – Perfekt für Labore, Rechenzentren, Verwaltungsgebäude, Wohnungsbau oder Krankenhäuser
- Typisch Wichmann – Vollständig belegbar, keine Abstände und jederzeit nachrüstbar

**SCHÜTZEN SIE WAS WICHTIG IST**  
Jetzt unverbindlich beraten lassen.



Siemensstrasse 7  
D-57439 Attendorn



Tel.: +49 2722 6382-0  
Fax: +49 2722 6382-299



info@wichmann.biz  
www.wichmann.biz

