

*Udi***CLIMATE®** SYSTEM

*Innenausbau-dämmplatten aus
Holzfaser mit Klimakammern*





Mit der verputzfähigen UdiCLIMATE[®] Innenausbau-dämmplatte mit umlaufender Nut-Feder-Verbindung vereint sich universeller Einsatz im Trockenbau mit Schallschutzverbesserung und Handlichkeit zu einer neuartigen, leicht zu verarbeitenden Hochleistungsdämmplatte für sämtliche Innenausbaubereiche an Dächern und Wänden.

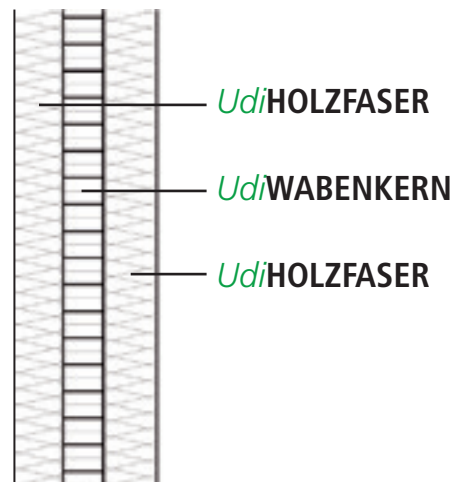
Die Besonderheit ergibt sich aus der Kombination unzähliger, nahezu ruhender Luftschichtssäulen. Durch eine spezielle Klimakammer-Zellstruktur werden ruhende Luftschichtssäulen beidseitig durch eine äußere Holzfaserebene eingeschlossen.

Der Schallschutz der gedämmten Konstruktion kann um bis zu 50% verbessert werden. Die Kombination als stabiler Sandwichaufbau, führt zu optimalem Raumklima und gesteuertem Feuchtetransport. Das schafft ein phantastisches Wohlfühlklima.

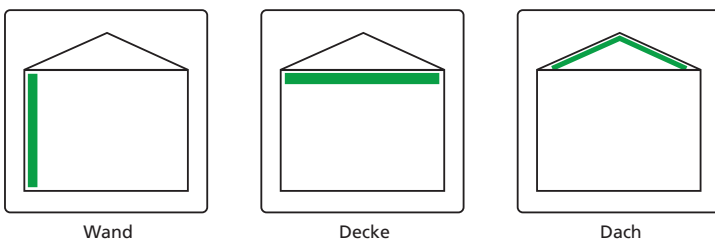
Eigenschaften

- überdurchschnittliche Biegesteifigkeit, da stabil und verwerfungsfrei
- Klima stabilisierend – verhindert „Strahlungskälte“
- keine Schimmelbildung, da kapillar aktiv
- umweltfreundlich, schadstofffrei, recycelbar
- einfaches, leichtes Verarbeiten als Einmannplatte
- Zeitersparnis durch Verzicht auf zusätzliche Lattenkonstruktion und fliegende Stöße
- ausgezeichnete Schall- und Wärmeschutz
- sehr hohe Biegesteifigkeit für das Abtragen von Lasten, wie Innenputzbeschichtungen
- verwerfungsfrei auch bei dahinterliegenden Einblasdämmstoffen, z.B. mit Zellulose
- Überbrückung von Achsabständen bis 80 Zentimeter auf Unterkonstruktionen

Aufbau Platte UdiCLIMATE[®]



Anwendung



Produktionsvideo Auszug

<https://youtu.be/qzCA9sMr8xk>



Einsatzgebiete der UdiCLIMATE[®]



Deckenmontage Holzbalkendecke



Deckenmontage auf Metallständer



Zwischenwand Ständermontage



Nachträgliche Dämmung Dachschräge

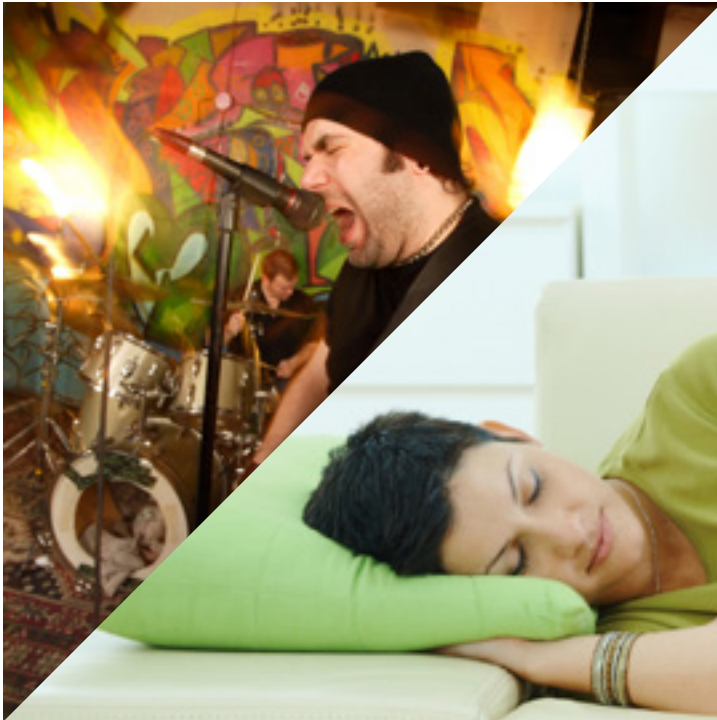


Dachausbau als Untersparrendämmung



Direktmontage auf Holzständerkonstruktion

Endlich Ruhe und mehr Lebensqualität



Sollen Wände oder Dachschrägen verkleidet werden, greift man üblicherweise zu Innenausbauplatten. Doch auch hier sind in den letzten Jahren die Anforderungen enorm gestiegen. Neben einem wirksamen Kälte- und Hitzeschutz kommt es zunehmend auf ein wohngesundes Raumklima durch natürliche Baustoffe, Schimmelprävention sowie Schallschutz an. Herkömmliche Gipskartonplatten stoßen hier an ihre Grenzen.

Die verputzfähige Holzfaser-Innenausbauplatte **UdiCLIMATE[®]** sorgt für mehr Wohnqualität. Ihr Geheimnis liegt im speziellen Aufbau, der die Wärmedämmung nachweislich verbessert und den Schall um bis zu 50 Prozent reduziert. Wir haben es am MFPA unter PB.4.2/16-154-1 prüfen lassen.



Prüf-, Überwachungs- und Zertifizierungsstelle für Baustoffe, Bauprodukte und Bausysteme

Anerkannte VMPA-Schallschutzprüfstelle für akustische Messungen am Bau

Auszug aus Prüfbericht Nr. PB.4.2/16-154-1

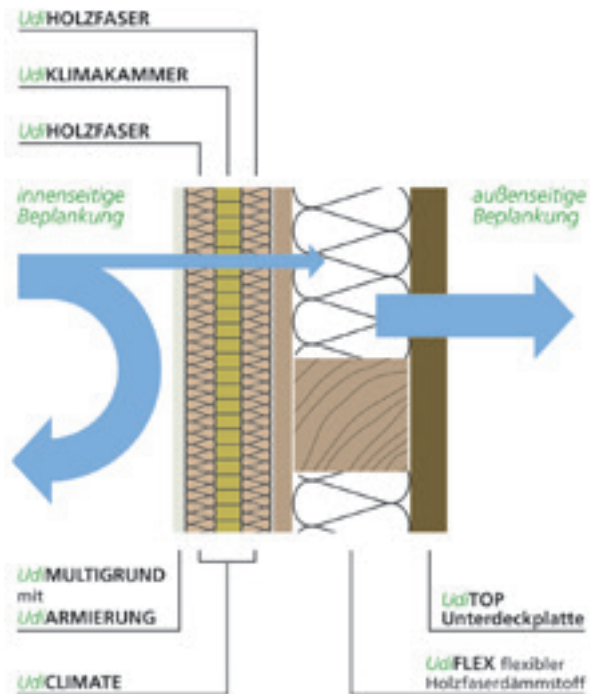
Gegenstand:
Messung der Luftschalldämmung einer Mehrschichtplatte mit der Bezeichnung CLIMATE im Prüfstand nach DIN EN ISO 10140-2



Die Innenausbauplatte vereint universellen Einsatz im Trockenbau, mit Schallschutzverbesserung und Handlichkeit zu einer neuartigen, leicht zu verarbeitenden Hochleistungsdämmplatte für sämtliche **Innenausbaubereiche an Dächern, Decken und Wänden**. Die Besonderheit ergibt sich aus der Kombination unzähliger, nahezu ruhender Luftschichtsäulen. Durch eine spezielle Klimakammer-Zellstruktur werden ruhende Luftschichtsäulen beidseitig durch eine äußere Holzfaserenebene eingeschlossen.

- ✓ Die **UdiCLIMATE[®]** ist resonanzfrei, das heißt im gehörten Frequenzbereich gibt es keine Schallverstärkungen.
- ✓ Die **UdiCLIMATE[®]** halbiert den Straßenlärm um die Hälfte und ermöglicht angenehmes ruhiges Wohnen. Mehr Lebensqualität in den eigenen Wänden.
- ✓ Dank der einzigartigen Wabenstruktur der **UdiCLIMATE[®]** gibt es keine Schallverstärkungen, die Messung am MFPA hat dies bestätigt.

Einzigartiges Wohngefühl durch integrierte Klimakammern



Zwischen zwei hochwertigen Holzfaserschichten aus reinem Nadelholz liegt eine Klimakammer-Zellschicht aus naturbelassenen Kartonwaben. Dieses Polster aus umschlossenen Luftschichten erzielt exzellente Wärmedämmwerte.

Da bei der UdiCLIMATE[®]-Platte keine Materialien den Feuchtigkeitsaustausch behindern, können die Holzfasern ihre Diffusionsfähigkeit voll zur Geltung bringen: Sie speichern überschüssige Feuchtigkeit aus der Luft und geben sie bei Bedarf wieder ab – mit äußerst positiven Auswirkungen auf das Raumklima. Selbst Altbauten, wo keine Komplettanierung möglich ist, erhalten ein neues angenehmes Raumklima.

Im Alt- und Neubau können Sparrenachtabstände bis zu 80 cm überspannt werden

Der Sandwich-Aufbau führt zu einer hohen Stabilität bzw. Biegefestigkeit. Deshalb sind UdiCLIMATE[®]-Platten im Innenausbau beispielsweise für die Verkleidung von Decken und Wänden, die Bepunktung von Dachinnenseiten oder auch Trennwänden mit einem Achsmaß von bis zu 80 cm anwendbar. So kann bei der Überbrückung von Abständen bis 80 cm auf Unterkonstruktionen verzichtet werden. Die Verarbeitung ist denkbar einfach: mit der Stichsäge zuschneiden, mit der speziell entwickelten Climate-Schraube verschrauben und verputzen. Die Holzfaserplatte kann auf allen tragfähigen Untergründen befestigt werden. Die umlaufende Nut-Feder-Verbindung ermöglicht es, die Platte auf allen vier Seiten zu verwenden. So entsteht nahezu kein Verschnitt.



Schallschutzprojekt Doppelhaus am Flughafen Berlin-Brandenburg



Beispielfoto Fluglärm

Auf die bereits vor 15 Jahren erneuerte Mineralwolle im Dachbereich sollte aus Kostengründen ein schlanker, aber dennoch effizienter Aufbau innenseitig montiert werden.

Von vornherein war klar: Die Dämmdicken im Innenbereich sollten aus Kostengründen auf ein Minimum reduziert bleiben. Dafür konnte man auf der Außenfassade etwas mehr aufbauen.

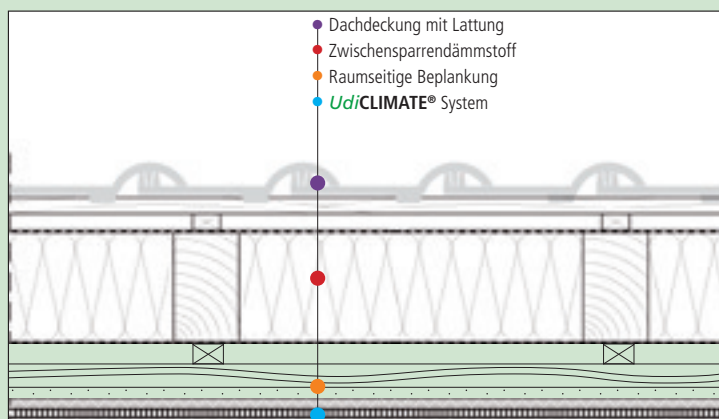
Auf den vorhandenen Dachaufbau entschied sich Familie Schnetter für die 3 cm dicken Sandwichdämmplatten. Die UdiCLIMATE[®]-Platten konnten direkt auf den vorhandenen Gipskarton geschraubt werden. Eine saubere und sehr schnelle Lösung.

Aufbau im Detail

Innen

- NEU mineralischer UdiMultigrund 5 mm
- NEU Dämmplatte UdiCLIMATE 3 cm
- Bestand Gipskarton mit Dampfsperre
- Bestand Mineralwolle 16 cm
- Bestand Biberschwanzeindeckung außen

Außen



In den Rushhours unweit der Startbahnen 1 und 2 fliegen die Maschinen fast im Minuten-Takt über die Dächer der schönen Wohnsiedlung hinweg. Familie Schnetter aus Blankenfelde ist daran gewöhnt: „Oft wird man in der Vorgartenunterhaltung gestört und geht besser ins Haus. Auch die sehr stark befahrene Straße schränkt uns ein.“

„Um den Wohnraum auch unter diesen extremen Bedingungen lebenswert und komfortabel zu gestalten, haben wir uns Gedanken gemacht und einen Schallgutachter zu Rate gezogen“, erklärt der bauausführende Fachbetrieb vor Ort.



Ansicht Schallschutzprojekt vorher



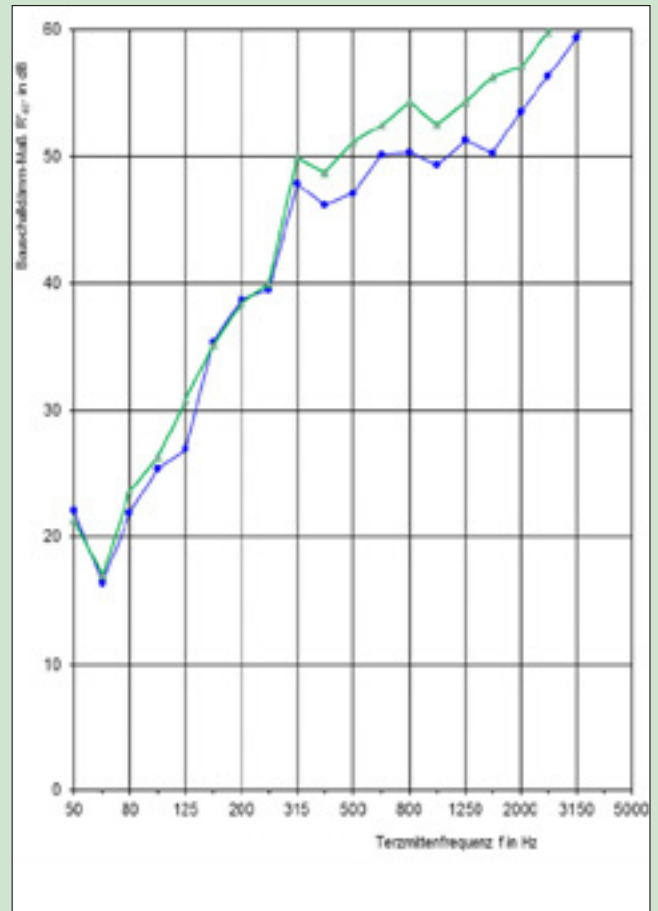
Lärm-Messung am Projekt



Künstlich erzeugter Straßenlärm für Messung



Künstlich erzeugter Straßenlärm für Messung



Auftreffen der Schallmessung am Gebäude



Ansicht Schallschutzprojekt naher

Im Prüfbericht für dieses Projekts sind die Messungen der Luftschallmessung der Dachfläche der Doppelhaushälfte vor und nach dem Einbau der Dämmmaßnahme durch einen akkreditierten Akustikfachmann schriftlich dokumentiert. Nach Einbau der 3 cm starken Dämmplatte erhöhte sich die Schalldämmung insofern, dass nur noch die Hälfte der Schallenergie in den Empfangsraum gelangte. Der Wert erhöhte sich auf $R'_{45^\circ, W} = 52$ dB. Das höhere Bau-Schalldämm-Maß stellt eine wahrnehmbare Verbesserung dar, trotz der geringen Aufbauhöhe und der vorherrschenden Bedingungen. Dank der Wabenstruktur gibt es auch keine Schallverstärkungen, die Platte ist im hörbaren Bereich resonanzfrei.

Schallschutzprojekt Doppelhaus am BER

Energieeinsparung als Bonus mit 16 cm Udi RECO[®]

Als Dämmung der Außenwand empfahl das ausführende Unternehmen seiner Bauherrschaft das Holzfaserdämmsystem **UdiRECO[®]** mit Untergrundaussgleich in 16 Zentimeter Dicke mit einem niedrigen Lambda-Wert von 0,041 W/(mK) und einem hohen Massegewicht. „Schon allein aufgrund der Kombination aus weichem und festem Dämmstoff und der hohen Dichte muss sich der Bauherr um das Thema Schall keine Sorgen mehr machen. Als Bonus wird in Zukunft noch an den Heizkosten gespart.“



Das sagt Familie Schnetter

„Die Verarbeitung war denkbar einfach: mit der Stichsäge zuschneiden, mit der speziell entwickelten Climate-Schraube verschrauben, verputzen. So konnte bei der Überbrückung von Abständen bis 80 Zentimeter auf Unterkonstruktionen verzichtet werden. Die umlaufende Nut-Feder-Verbindung ermöglicht es, die Platte auf allen vier Seiten zu verwenden. So entsteht nahezu kein Verschnitt. Für die Verklebung der Nut-Feder-Verbindung wurde ein lösemittelfreier Systemkleber entwickelt, der zusammen mit der **UdiCLIMATE[®]**-Platte weitere Luftdichtungsmaßnahmen ersetzt. Ein Multigrund-Spezialdampfbremssputz, der mit einer Armierung direkt auf die Ausbauplatte aufgetragen wird, übernimmt die wichtige Funktion einer Dampfbremse.“

Nun höre ich den Lüfter meines PCs wieder, da die Außengeräusche verschwunden sind und schmunzle dabei.“



Ökologisch und ökonomisch

Der nachwachsende Dämmstoff Holzfaser bietet wesentliche Vorteile. Wären beispielsweise Schaumdämmstoffe verarbeitet worden, so das ausführende Unternehmen, würde wesentlich mehr Abschnittmaterial anfallen, das wiederum teuer entsorgt werden müsse. „Den Verschnitt der Holzfaser können wir fast zu einhundert Prozent weiterverarbeiten, zum Beispiel um kleine Fugen zu schließen. Bei dem Zuschnitt brauchen wir uns nicht um die Umwelt sorgen. Der Verschnitt ist kompostierfähig.“

Bauherrenstimme Mario Mai, 09387 Jahnsdorf

Projekt: Dachausbau mit Udi FLEX[®] in der Dämmstärke: 100 mm, – 180 mm, STEAM 10 plus Dampfbremse, und Udi CLIMATE[®] Innenausbauplatte, Fläche: 200 m²



Was hat Sie bewogen die UdiPRODUKTE einzusetzen?

Das Prinzip einer diffusionsoffenen Innendämmung war für mich gerade bei meinem Gebäude mit Baujahr 1907 sehr wichtig und am Ende hat mich die gute Beratung von Ihren Produkten überzeugt.

Wie hat sich Ihr Energieverbrauch seit der Montage des UdiSYSTEMS entwickelt (ca.-Angaben)?

Zu meinem Ausbau kann ich sagen, dass die Wohnqualität auch nach nun über 3 Jahren immer noch sehr gut ist. Luftfeuchtigkeit und Wohlfühlverhalten sind bestens. Beim Energieverbrauch kann ich leider keinen Vergleich zu vorher nennen, da es vorher in der Wohnung nur Heizkörper mit Verdunstungsröhrchen gab. Mit der verbauten Fußbodenheizung komme ich für die komplette Dachgeschosswohnung inkl. Spitzboden (insgesamt ca. 85qm) auf einen Heizungsverbrauch von ca. 5700 kWh im Jahr. Ich denke, das ist für ein Haus mit Baujahr 1907 ein sehr gutes Ergebnis nach der Dämmung von Dach und Innenwänden, stellenweise sogar noch mit alten Fenstern von Anfang 2000.



Wie beschreiben Sie Ihre Wohnqualität und was hat sich für Sie positiv verändert?

Deutlich spürbar ist aber das veränderte Klima, welches sich deutlich besser und angenehmer anfühlt. Mit Luftfeuchtigkeitswerten von um die 50% kann man fast von idealen Werten sprechen und das selbst im Badezimmer.

Sontiges / persönliche Anmerkungen: Von der Beratung auf der Messe, der Kundenbetreuung und den Gesprächen und Beratungen vor Ort war alles zu meiner vollsten Zufriedenheit.

Mario Mai, 09387 Jahnsdorf

Anmerkung von Udi: ohne Dämmung liegt der Verbrauch bei ca. 100 KWh/Tag mit Dämmung bei 15 KWh/Tag lt. Bauherr Mario Mai



Der unkomplizierte Zuschnitt erfolgt mit elektrischer Handkreissäge oder Stichsäge.

Tipp: Die erste Platte sollte mit der Feder zur Wand zeigen um ein einfaches Einschieben der Folgeplatten zu ermöglichen. Vorsichtig mit Gummihammer und Montagehilfe einklopfen.



Befestigung der **UdiCLIMATE[®]** mit der Climateschraube auf allen tragfähigen Untergründen, wie Holz-, Metallständer, auf die Balkenlage oder direkt durch vorhandene Gipskartonkonstruktion. Sparrenachsabstand bis 80 cm möglich, Schraubenbedarf: ca. 4 Stück/lfm bzw. 6-9 Stück/m²

Tipp: Für einfache Lampenmontage vorab Holzbefestigung z.B. OSB montieren und kennzeichnen.



Nahezu verschnittfreie Verlegung möglich, da Nut und Feder an vier Seiten verwendet werden kann.

Tipp: Einfach die Klimakammer-Feder so weit eindrücken, dass wieder eine eine perfekte Gegennut entsteht.



Die Nut- und Federverbindung wird zur Erhöhung der Scheibenwirkung zusätzlich mit UdiCLIMATE® Systemkleber verklebt.

Auf die fertig verlegten Dämmplatten wird abschließend der UdiGRUNDSPACHTEL® als Spachtel- und Armierungsputz aufgetragen. Weitere Endbeschichtungen wie Edelputze, Farbanstriche, Tapeten, Fliesen etc. sind möglich.

Tipp: Den UdiGRUNDSPACHTEL® im leicht abgetrockneten Zustand zu einer malerfertigen Oberfläche abschwämmeln und mit UdiSILIKAT® Farbe streichen oder UdiSILIKAT® Feinputz beschichten.

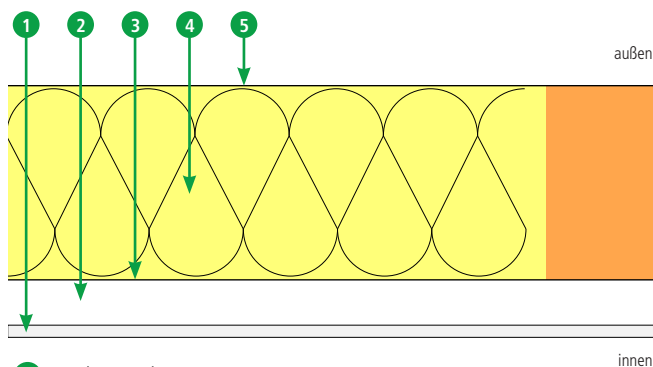
Dach Bestand – Dämmen OHNE Rückbau



Bei dieser Variante erfolgt kein Rückbau, der Bestand bleibt komplett bestehen. Gründe hierfür können im Arbeitsaufwand, nicht gewünschter Eingriff in die Dachkonstruktion oder beim Vermieter und Besitzer liegen. Aber genau das ist eine Möglichkeit im Bestand die UdiCLIMATE[®] direkt auf die vorhandene Unterkonstruktion aufzubringen, um den gewünschten Effekt für ein neues Wohlfühlklima im Raum zu erzielen.

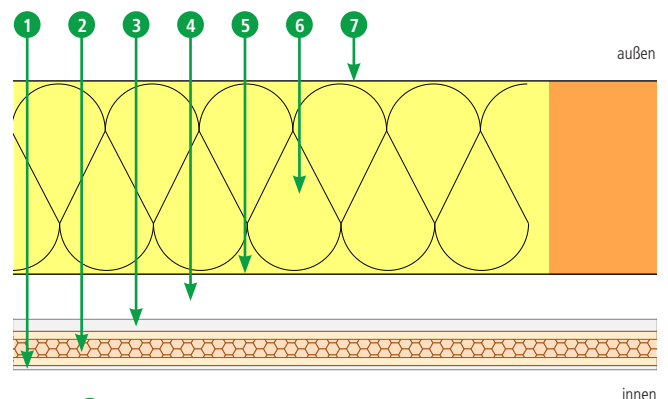
Ein behagliches Raumklima im Winter bei möglichst niedrigen Heizkosten ist heute bereits selbstverständlich. Aber wie sieht es mit der Behaglichkeit im Sommer aus, wenn draußen Temperaturen von 35°C herrschen? Hier ist die Phasenverschiebung ausschlaggebend und mit einer 3 cm dünnen Platte erreichen wir eine enorme Steigerung inkl. Verbesserung des Wohnraumklimas.

VORHER





- 1 Gipskartonplatte 12,5 mm
- 2 Luftschicht ruhend 40 mm
- 3 Dampfsperre 0,2 mm
- 4 Mineralwolle 035 180 mm
- 5 Unterspannbahn 0,5 mm

NACHHER



- NEU 1 UdiGRUNDSPACHTEL[®] 5 mm
- NEU 2 UdiCLIMATE[®] 30 mm
- 3 Gipskartonplatte 12,5 mm
- 4 Luftschicht ruhend 40 mm
- 5 Dampfsperre 0,2 mm
- 6 Mineralwolle 035 180 mm
- 7 Unterspannbahn 0,5 mm

U-Wert: 0,24 W/m²K
Phasenverschiebung: 5,3 Std.
Temperaturamplitudenverhältnis (TAV) 0,27 (27 %) 

0,20 W/m²K
7,2 Std.
0,09 (10 %) 

Erläuterungen:

Die so genannte **Phasenverschiebung** sorgt dafür, dass die Mittagshitze nicht zeitgleich durch das Bauteil z.B. Dach hindurchwandert. Sie beschreibt die **Zeitspanne/-verschiebung**, in der die höchste Tagestemperatur das Bauteil von der Außenseite zur Innenseite durchwandert und die Außentemperatur an die Innentemperatur in die Räume abgibt. Je höher die Stunden, desto länger bleibt die Hitze draußen.

Der Wärmedurchgangskoeffizient (**U-Wert**) ist die Maßeinheit zur Ermittlung des Wärmeverlustes eines Bauteils. Der **U-Wert** gibt die Wärmemenge an, die pro Zeiteinheit durch 1 m² eines Bauteils bei einem Temperaturunterschied von 1 K hindurchgeht.

Temperaturamplitudenverhältnis (TAV) beschreibt das Verhältnis zwischen äußerer und innerer Temperaturunterschiede der Bauteiloberflächen. Die beiden letzten Werte sind entscheidend für den sommerlichen Hitzeschutz bei Bauteilen.

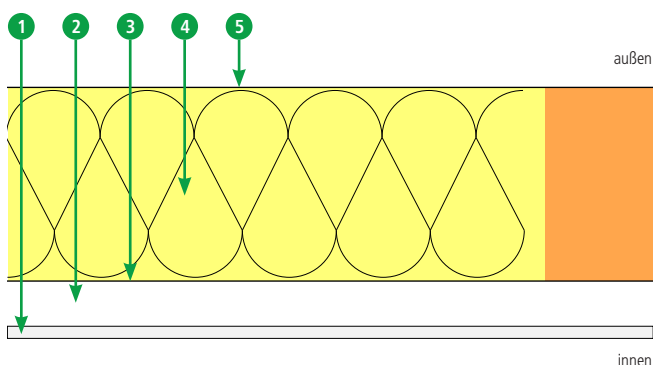
Dach Bestand – Dämmen MIT Rückbau



Sollte Ihr Raumklima muffig sein, sie beim Betreten des Raumes das Bedürfnis haben, unbedingt das Fenster öffnen zu wollen, im Sommer eine unglaubliche Hitze unter dem Dach spüren oder die Außengeräusche zu laut wahrnehmen, dann empfehlen wir den Rückbau von innen. Es lohnt sich und der Aufwand ist zum Ergebnis gering. Demontage der Gipskartonplatten und der alten Dämmwolle. Einfaches auffüllen mit UdiFLEX® Holzfaserdämmung, Dampfbremse und dem Alleskönner UdiCLIMATE®. Ergebnis: ein phantastisches Raumklima des Schalls bis zu 50%.

Die überdurchschnittliche Biegesteifigkeit der UdiCLIMATE® macht diese stabil und verwerfungsfrei. Dabei verhindert sie die Strahlungskälte und wirkt kapillar aktiv. Leichte Verarbeitung ist garantiert, da die Platte wie eine Einmannplatte verarbeitet werden kann. Gerade in der Sanierung sind die Sparrenabstände nicht immer gleich, die Überbrückung von Abständen bis 80 Zentimeter auf der Unterkonstruktion ist möglich. Ein Komplettlösung mit hohem Sommerlichen Wärmeschutz von 9,4 h bei gleicher Aufbauhöhe.

Vorher

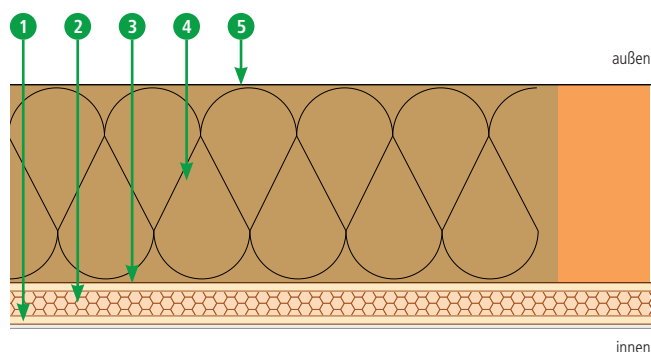


- 1 Gipskartonplatte 12,5 mm
- 2 Luftschicht ruhend 40 mm
- 3 Dampfsperre 0,2 mm
- 4 Mineralwolle 035 180 mm
- 5 Unterspannbahn 0,5 mm

U-Wert: 0,24 W/m²K
Phasenverschiebung: 5,3 Std.
Temperaturamplitudenverhältnis (TAV) 0,27 (27 %)



Nachher



- NEU 1 UdiGRUNDPACHTEL® 5 mm
- NEU 2 UdiCLIMATE® 30 mm
- NEU 3 UdiSTEAM® 10 plus 4 mm
- NEU 4 UdiFLEX® 180 mm
- 5 Unterspannbahn 0,5 mm

0,22 W/m²K
9,4 Std.
0,09 (10 %)



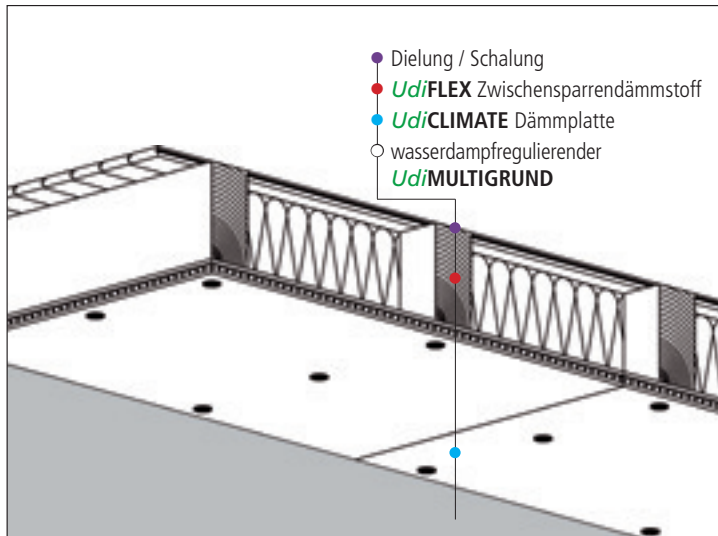
Erläuterungen:

Die so genannte **Phasenverschiebung** sorgt dafür, dass die Mittagshitze nicht zeitgleich durch das Bauteil z.B. Dach hindurchwandert. Sie beschreibt die **Zeitspanne/-verschiebung**, in der die höchste Tagestemperatur das Bauteil von der Außenseite zur Innenseite durchwandert und die Außentemperatur an die Innentemperatur in die Räume abgibt. Je höher die Stunden, desto länger bleibt die Hitze draußen.

Der Wärmedurchgangskoeffizient (**U-Wert**) ist die Maßeinheit zur Ermittlung des Wärmeverlustes eines Bauteils. Der **U-Wert** gibt die Wärmemenge an, die pro Zeiteinheit durch 1 m² eines Bauteils bei einem Temperaturunterschied von 1 K hindurchgeht.

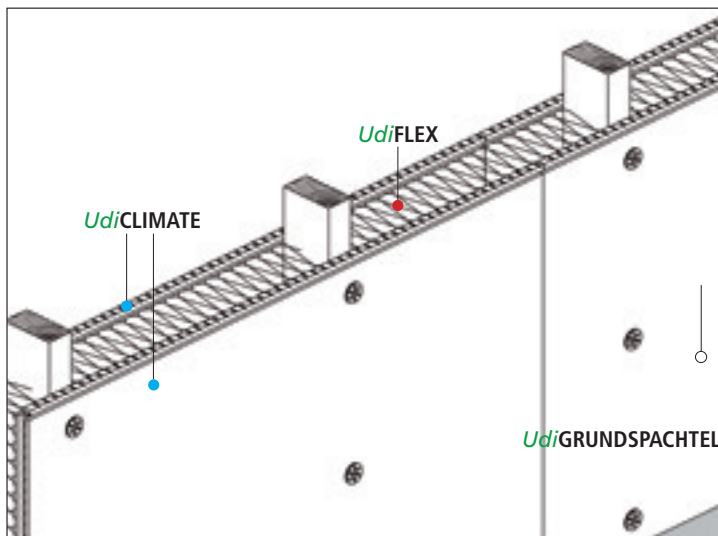
Temperaturamplitudenverhältnis (TAV) beschreibt das Verhältnis zwischen äußerer und innerer Temperaturunterschiede der Bauteiloberflächen. Die beiden letzten Werte sind entscheidend für den sommerlichen Hitzeschutz bei Bauteilen.

Aufbau Decke



Der Aufbau für eine Holzbalkendecke ist sichtlich einfach. UdiCLIMATE® wird von unten auf den Holzbalken montiert. Zwischen den Deckenbalken wird der flexible Holzfaserdämmstoff UdiFLEX® eingebracht. Die Trittpläche wird mit OSB, Rauspant oder Schalungsbrettern belegt. Weitere Aufbaumöglichkeiten aus dem UdiSTEP® System sind möglich je nach Anforderung, Fliesen, Teppich, Parkett.

Aufbau Raum-Trennwand



Holzständer- oder CW-Profile werden gestellt und mit UdiFLEX® Holzfaserdämmung verfüllt. Beidseitige Montage mit UdiCLIMATE® Innenausbaudämmplatten schafft Ruhe und Wohlfühlklima in Ihren Räumen. Für die Ergänzung zum Sortiment fordern Sie bitte unsere kostenlose UdiPRODUKTÜBERSICHT® an.

Typisches DDR-Einfamilienhaus aus dem Jahre 1974 wird Wohlfühloase



Bauherr König erwarb im Jahr 2022 eine Immobilie und stellte von Anfang an fest, dass die Bausubstanz wunderbar ist. Allerdings musste energetisch einiges getan werden. Gemeinsam mit Udi-Produkten plante er die Sanierung, um den Standard KfW 100 zu erreichen. Durch diese Sanierung wird das Haus auf den Neubaustandard gebracht, was erhebliche Energieeinsparungen bedeutet. Neben Energieeinsparung waren ihm aber Raumklima und Atmungsaktivität wichtig. Für das Dach kam im ersten Step die UdiTOP Unterdachplatte als Aufsparrendämmung zum Einsatz.



Der Innenausbau erstreckt sich über ca. 200 qm Wohnfläche und umfasst die Dachschrägen und Zwischenwände. Familie König setzte dabei auf die Dämmprodukte von Udi. Für die Dämmung in diesen Bereichen wird UdiFLEX® verwendet, ergänzt durch die Dampfbremskomponenten UdiSTEAM® und die Innenausbauplatte UdiCLIMATE®. Mit handwerklichem Geschick und viel Eigenleistung hat sich Familie König eine wahre Wohlfühloase geschaffen, die vom Dach bis zum Keller vollständig in Udi-Holzweichfaserdämmung eingepackt ist. Durch die sorgfältige Auswahl und den Einsatz der Produkte konnte Familie König sicherstellen, dass ihr Zuhause nicht nur energetisch auf dem neuesten Stand ist, sondern auch höchsten Wohnkomfort bietet.

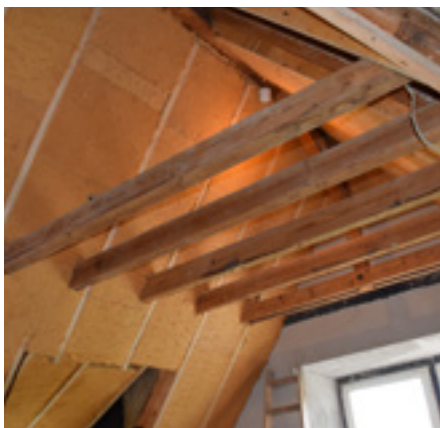


Schon jetzt schwärmt der Bauherr von der angenehmen Kühlung im Dachgeschoss, wenn draußen die Sonne strahlt und den PV-Speicher füllt. Das Klima im vollständig gedämmten Udi-Holzweichfaserdämmhaus ist einzigartig und weit besser als in ihrer früheren Wohnung. Auch die Kinder schlafen ruhiger und erholsamer. So entstand ein gemütliches, nachhaltiges Heim, in dem sich die ganze Familie wohlfühlt. Die ganzheitliche Planung und Ausführung mit Udi-Produkten haben energetische Spitzenwerte und ein wohltuendes Wohnraumklima geschaffen.

Nachhaltigkeit trifft auf Denkmalschutz



Die Burg Kerpen, die erstmals 1136 urkundlich erwähnt wurde, befindet sich in der Eifel, an der Grenze zu den Ardennen. Diese mittelalterliche Festung thront auf einer Höhe von 500 Metern über dem malerischen Städtchen Kerpen in der Eifel. Für die Sanierung der Burg wurde sich für Produkte von **UdiDÄMMSYSTEME** entschieden, die speziell für die Zwischensparrendämmung von innen verwendet wurden. Diese Art der Dämmung ist besonders geeignet, um historische Bausubstanz zu schonen, während gleichzeitig moderne Dämmstandards erfüllt werden.



In den beiden Dachgeschossen der Burg lag der Fokus auf dem sommerlichen Hitzeschutz und einer besonderen Raumakustik, um eine gemütliche und einladende Atmosphäre für die Gäste zu schaffen. Dabei war es dem Besitzer wichtig, das Alte zu bewahren und zu erhalten. Zum Einsatz kam die Produktpalette **UdiFLEX®**, ergänzt durch die Dampfbremskomponenten **UdiSTEAM®** und die Innenausbauplatte **UdiCLIMATE®**.



Die sorgfältige Integration von Nachhaltigkeit und Denkmalschutz macht die Burg Kerpen zu etwas besonderen, bei dem Geschichte und Moderne harmonisch miteinander verschmelzen.

Die Burg befindet sich zurzeit im Privatbesitz und kann nur von außen besichtigt werden.

„Umbau Wohnhaus für die Senioren“



Um die Eltern in unmittelbarer Nähe unterbringen zu können, war es notwendig, zusätzlichen Wohnraum zu schaffen. Die Wahl fiel auf eine unkomplizierte und rasche Bauweise, die zudem die Möglichkeit bot, einige Arbeiten in Eigenleistung zu erbringen. Das Fundament wurde zügig gegossen und die Konstruktion in Holzrahmenbauweise schnell errichtet. Entsprechend den Vorgaben von **Udi** wurde das Gebäude sowohl innen als auch außen mit **UdiHOLZFASER** gedämmt und fachgerecht verputzt. Dieser Ansatz ermöglichte es, ein wohnliches und energieeffizientes Zuhause für die Eltern zu schaffen, das sowohl praktisch als auch ästhetisch ansprechend ist.



Der Wandaufbau von außen nach innen gestaltet sich wie folgt: **UdiTOP®**, **UdiFLEX®**, OSB-Platte, direkte Beplankung mit Installationsebene und **UdiCLIMATE®** für den Wand- und Deckenbereich sowie für alle Trennwände.



Das Ergebnis des Projekts hat alle Erwartungen übertroffen: Der neue Wohnraum fügt sich nahtlos in den bestehenden Altbau ein und bietet den Senioren ein angenehmes Raumklima. Besonders im Sommer genießen sie die Kühle, während im Winter die Wärme ohne hohen Energieaufwand erhalten bleibt. Die Familie Müller ist mit der Umsetzung und dem Ergebnis äußerst zufrieden und plant bereits, ähnliche Verbesserungen auch im eigenen Wohnhaus vorzunehmen, wiederum mit **UdiHolzfaser**. Wir möchten uns herzlich für das entgegengebrachte Vertrauen in unsere Produkte bedanken.

Zubehör – Platte, Schraube, Kleber



UdiCLIMATE[®] Innenausbauplatte

Format: 115 x 75 cm
Dämmstärke 30 mm
28 Platten / Palette = / 24,15 m²

Wärmedurchlasswiderstand:
R 0,604 m² KW
Gewicht je Platte ca. 4,65 kg
Wasserdampfdiffusionswiderstand 5
Rohdichte Holzfaserschicht 230 kg/m³
Euroklasse DIN EN 13501-1: E

Artikel Nr. 194030



UdiMONTAGE[®] Climatschraube für Holz- und Metalluntergründe

Spezielle Schraubenkombination für die wärmebrückenfreie Befestigung der UdiCLIMATE[®] Ausbauplatten

VE: 100 Stk / Karton

Artikel Nr. 194000 für Holz
Artikel Nr. 194002 für Metall



UdiSPEZIALKLEBER[®] Schlauchbeutel und Kartusche

steifpastös, lösemittelfrei, gebrauchsfertig
Gebrauchsfertiger, abgestimmter Klebstoff zum Verbinden, Verkleben und Abdichten von UdiDÄMMELEMENTEN[®]

Artikel Nr. 1810 Schlauchbeutel 620 ml
VE: 20 Stk / Karton

Artikel Nr. 1811 Kartusche 310 ml
VE: 12 Stk / Karton

Systemzubehör



UdiCLIMATE[®] Montagehilfe
für komfortables Zusammenfügen im
Plattenverband

Artikel Nr. 194031



UdiSTEAM[®] Tape elastoflex – hochdehnfähig, Polyacrylatkleber auf PE-Folie für innen + außen
Verputzfähiges, einseitig klebendes Band für den Innen- und Außenbereich. Zur dauerhaften Verklebung von **UdiSTEAM** Dampfbremsbahnen und zum winddichten Abschließen von Unterdeck-, Unterspann-, Fassadenbahnen sowie **UdiTOP** Aufdachdämmsysteme und handelsüblichen Dampfbremsen. Temperaturbeständig -40° bis +100° C

Artikel Nr. 23020 B: 60 mm, L: 25 m
Artikel Nr. 23023 B: 150 mm, L: 25 m



UdiSTEAM[®] 10 plus – die feuchtevariable Dampfbremse innen
Format: Breite: 1,50 m Länge: 50 m
1 Rolle 75,00 m²/ Rolle

ohne Selbstkleberand, dreilagige Hochleistungsdampfbremse für alle faserförmigen Dämmstoffe, SD-Wert feuchtvariabel
DIN EN ISO 12572 0,25 -> 25 m

Artikel Nr. 23003



UdiLIVE[®] Kalkfeinputz
Feinputz für innen
Feinputz zur dekorativen Oberflächengestaltung der Innendämmsysteme **UdiIN**, **UdiIN RECO**, **UdiIN 2CM** oder zur Endbeschichtung von Innenwänden

Verbrauch: ca. 3,0 kg/m²
VE: 25 kg/Sack

Artikel Nr. 4705



UdiSIKATO[®]
Feinputz für innen und außen
Filzbarer silikatischer Oberputz mit feiner Körnung für innen und außen, feine Oberflächenstruktur, sehr gut zu glätten oder zu filzen

Verbrauch: ca. 2,0 kg/m²
VE: 20 kg/Eimer

Artikel Nr. 4300



UdiLIVE[®] BIO-Innenfarbe auf Silikatbasis
Hochwertige Farbe für den Innenbereich, ist emissionsfrei und hochdiffusionsfähig

Verbrauch: 2 x ca. 0,15 ltr/m²

Artikel Nr. 4740 weiß 5,0 ltr/ Eimer
Artikel Nr. 4741 weiß 12,5 ltr/ Eimer
Artikel Nr. 4745 farbig 5,0 ltr/ Eimer
Artikel Nr. 4746 farbig 12,5 ltr/ Eimer

UNSER SYSTEMSORTIMENT:

für das Dach:

UdiFLEX® SYSTEM

flexibel planen und dämmen für höchste Ansprüche

UdiTOP® SYSTEM

Holzfaserdämmung „zu Ende geDACHT“

für die Fassade:

UdiRECO® SYSTEM

Wärmedämm-Verbundsystem mit intelligentem Untergrundaussgleich

UdiFRONT® SYSTEM

Wärmedämm-Verbundsystem mit 15 Jahren Garantie

UdiSPEED® SYSTEM

effizientes Wärmedämm-Verbundsystem für den Holzbau

für die Innendämmung:

UdiIN® SYSTEM

raumseitiges Dämmsystem mit 15 Jahren Garantie

UdiIN RECO® SYSTEM

raumseitiges Dämmsystem mit integriertem Untergrundaussgleich

UdiIN 2CM® SYSTEM

das schnelle und schlanke Innendämmsystem

für den Innenausbau:

UdiCLIMATE® SYSTEM

Innenausbaudämmplatte mit integrierten Klimakammern

UdiSTEP® SYSTEM

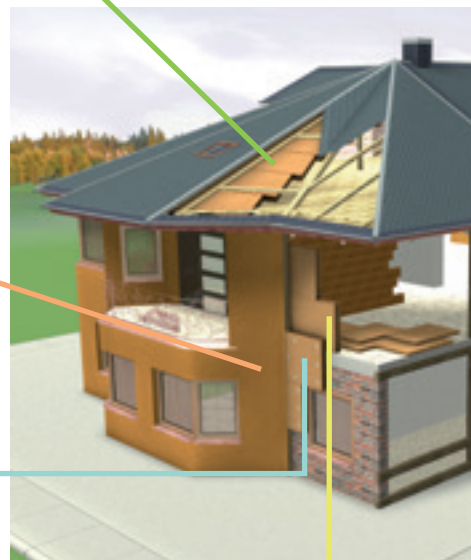
Holzfaser für den Boden

UdiSUN® SYSTEM

Flächentemperierte Carbonbahn für warme Oberflächen

UdiRINGABSORBER® SYSTEM

Nachträglich Raumakustik verbessern



UdiDÄMMSYSTEME GmbH

Oberfrohnauer Straße 2

09117 Chemnitz

Telefon: +49 (0) 371 - 33 71 38 0

Telefax: +49 (0) 371 - 33 71 38 64

E-Mail: info@udidaemmsysteme.de

Stand August 2024 · Irrtümer und Änderungen vorbehalten.
Ältere Fassungen verlieren hiermit ihre Gültigkeit. © UdiDÄMMSYSTEME GmbH

Wir beraten Sie gern: