

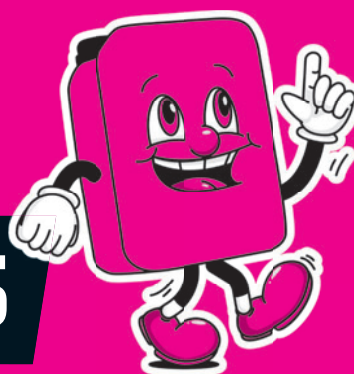
**EINFACH-
MACHER**

THOMSIT

make it!



PRODUKT- PROGRAMM 2025



MIT THOMSIT SCHAFFST DU JEDEN BODEN!

BUILDING TRUST



EINFACH- MACHER

NEU



**BODENBEARBEITUNG
NEXT LEVEL EINFACH GEMACHT**

FÜR JEDE HERAUSFORDERUNG DIE PERFEKTE LÖSUNG

VORWORT 2025

Liebe Kunden und Geschäftspartner,

aus unserer mittlerweile knapp 80-jährigen Erfahrung in der Fußbodentechnik wissen wir genau, worauf es ankommt. Wir von THOMSIT unterstützen Sie nicht nur mit viel Know-how und Leidenschaft, sondern bieten qualitativ hochwertige Produkte mit einem klar definierten Anwendungsspektrum und optimal aufeinander abgestimmten Systemlösungen. Für erfolgreiches Arbeiten in allen Bereichen der Fußbodentechnik!

Produkt- und Systemlösungen, next Level!

Ob Grundierungen, Spachtelmassen oder Klebstoffe – im Neubau, wie auch bei Renovierungen und Sanierungen: Wir stehen für ein breites und innovatives Spektrum an Produkt- und Systemlösungen, das nahezu für jede Anwendung und jede Herausforderung passende Lösungen bietet.

Dazu bauen wir auch 2025 auf unsere THOMSIT Einfach-Macher. Zusammen mit der Vermarktung unserer neuen XF- und XE-Spachtelmassen stehen die Einfach-Macher für die Bodenbearbeitung Next Level und sorgen für perfekte Lösungen, die es unseren Kunden im Baustellenalltag einfach machen.

Nachhaltig, emissionsarm und wohngesund!

Das Thema Nachhaltigkeit umgibt uns in unserer täglichen Arbeit und wir von THOMSIT sehen es als selbstverständlich an, mit der Ressource Umwelt nachhaltig und bewusst umzugehen. Von der Rohstoffauswahl über die umweltfreundliche und ressourcenschonende Produktion bis hin zur Verwertung der Produkte und Entsorgung der Verpackungen. So fokussieren wir uns darauf, Ihnen emissionsarme Produkte und Lösungen zu bieten – und sind sehr stolz, dass bereits heute nahezu 100% unserer Produkte als sehr emissionsarm mit dem EMICODE zertifiziert sind. So auch unsere neuen Spachtelmassen THOMSIT XF 700, THOMSIT XF 500, THOMSIT XF 300 sowie die THOMSIT XE 400. Darüber hinaus sind unsere XF-Spachtelmassen durchweg mit dem Blauen Engel zertifiziert.

Service, der stimmt!

Gerne stehen wir als starker, vertrauensvoller Partner mit Rat und Tat an Ihrer Seite und denken Service von Anfang an: Bei der Bestellung und schnellen Lieferung, der Handhabung unserer Produkte und der Produkt- und Verarbeitungsberatung. Unsere Bezirksleiter und Fachberater sind für Sie selbstverständlich auch 2025 Ihre personalisierten Einfach-Macher vor Ort. Zusätzlich bieten wir ein umfangreiches, digitales Service-Angebot, um Sie im Bereich der Bodenverlegung bestmöglich beraten und unterstützen zu können! Damit es auch weiterhin heißt: „Mit THOMSIT schaffst du jeden Boden!“

**Wir wünschen Ihnen viel Erfolg für
das Geschäftsjahr 2025!**

Karsten Scholz

Bereichsleiter
Farben- und Bodenbelagsgroßhandel
Sika Handel Bau





EINFACH BODEN GUT MACHEN

MIT DEM THOMSIT-KERNSORTIMENT FÜR FAST JEDE
BODEN-ANWENDUNG!

- **Acht Produkte für > 90 % aller Aufgaben**
- **Von der Untergrundvorbereitung bis zum Kleben**
- **Einfache Produktauswahl und sichere Anwendung**

THOMSIT

make it!



**JETZT
ENTDECKEN!**
Unser Kernsortiment.

EINFACH
RENOVIEREN MIT
SYSTEM



THOMSIT

make it!



**JETZT
ENTDECKEN!**

Unsere Renoviersysteme.

RENOVIEREN? MACH'S EINFACH!

RENOVIER-HERAUSFORDERUNG?
EINFACH MACHEN – MIT DEN THOMSIT-RENOVIERSYSTEMEN!

- **Top Renovier-Lösungen**
- **Perfekt aufeinander abgestimmte Produkte**
- **Zeit- und kostensparend**

INHALT

UNTERGRUNDTECHNIK	10
UNTERGRÜNDE ERSTELLEN UND VORBEREITEN	10
Estriche erstellen	10
Estriche reparieren und sanieren	11
Vorstreichen - Grundieren - Absperrn	16
SPACHTELN UND AUSGLEICHEN	19
Zementäre Spachtelmassen	19
Anhydrit-Spachtelmassen	23
Kombi-Spachtelmassen	24
PU-Spachtelmasse	26
Ergänzungsprodukte	27
RENOVIERTECHNIK, UNTERLAGEN UND ABDICHTUNG	30
Trittschalldämm-Technik	30
Renovierunterlagen	33
Abdichtungsbahnen	34
KLEBTECHNIK	36
BODENBELÄGE KLEBEN	36
PVC- und Kautschuk-Beläge kleben	36
PVC- und Kautschuk-Beläge kleben - Hohe Beanspruchung	38
Textile Beläge kleben	39
Linoleumbeläge kleben	41
Universalklebstoffe	42
Leitfähig kleben	43
Spezialklebungen (Treppen, Wände, Profile)	45
BODENBELÄGE FIXIEREN	48
Wiederaufnehmbar fixieren	48
DRYTACK TROCKENKLEBTECHNIK	50
PARKETT UND LAMINAT KLEBEN	54
ERGÄNZUNGSPRODUKTE	58
Abdichtungsbahnen und Dämmstreifen	58
Reinigen und verdünnen	60
Sande	61
Bodenleger-Werkzeuge	62
BERATUNGSHILFEN	66
BERATUNGSPLÄNE	66
Untergrundvorbereitung	66
Verlegung von Bodenbelägen	68
Verlegung von Parkett	70
Verlegung von leitfähigen Belägen	76
QUICKFINDER	72
Bodenaufbau mit elastischen und textilen Bodenbelägen	72
Bodenaufbau im Nassraum	74
Bodenaufbau im Schiffsbau	75
Bodenaufbau mit leitfähigen Belägen	76
ZAHNUNGEN IM ÜBERBLICK	71
ALLGEMEINE GESCHÄFTSBEDINGUNGEN	82
GESUNDHEITS- UND ARBEITSSCHUTZ	84

PRODUKTFINDER

„Hier hast du alle THOMSIT-Produkte direkt im Zugriff“ !

AS 1 RAPID Anhydrit-Ausgleich	23	R 765 Profilleistenkleber	46
AS 2 Faser-Anhydrit-Ausgleich	23	R 766 Multi-Vorstrich	16
DS 40 Dickschicht-Ausgleich	22	R 767 Montagekleber	47
DT 100 Quick-Lift® Hafffolie	50	R 790 Füllgrundierung	16
DT 200 Quick-Lift® Gewebe	50	RS 88 Renovier-Ausgleich	13, 27
DT 300 DRYTACKBAND für gekettelte Teppichsockel	51	RS 100 Renovier-Ausgleich	13, 27
DT 400 DRYTACKBAND für gekettelte Teppichsockel	51	RS FIX Reparatur-Feinspachtel	28
DT 500 DRYTACKBAND für Kernsockelleisten	52	S 810 Polyurethan-Spachtelmasse	26
DT 550 DRYTACKBAND in Kernsockelleisten	52	SL 85 System-Ausgleich	21
DT 600 DRYTACKBAND für Kautschuk-Sockelleisten	53	T 410 AQUATAACK Teppichkleber	39
DT 700 DRYTACKBAND für Treppensysteme	53	T 412 AQUATAACK Teppich- und Linokleber, leitfähig	44
DX Bodenausgleich	20	T 420 Teppichkleber Extra	39
E 21 M Schnellzementestrich-Fertigmörtel	10	T 425 Tackifier	48
E 37 M Variabler Schnellmörtel	10	T 435 Tackifier Haftstopp	49
FA 97 Faser-Ausgleich	21	T 440 Dispersions-Teppichkleber	40
FF 69 Flex-Finish	28	T 590 Quick-Lift® Wechselfix Verlegeunterlage	33
K 145 DesignTack	48	TDB 100 Dichtbahn	34, 58
K 175 Dispersions-Kontaktkleber	45	TDB 12 Dichtband	34, 58
K 182 Neoprene-Kontaktkleber Extra	45	TE 161 Anrührtopf	62
K 188 E Spezialkleber Extra	36	TE 162 Exaquirl mit Gleitkugel	62
K 188 S PVC-Schnellkraftkleber	37	TE 163 Messeimer	63
K 190 F Faserverstärkter PVC- und Kautschukkleber	36	TF 201 THOMSIT-FLOOR® Profil-Rollbahn	33
K 192 F Leitfähiger PVC- und Kautschukkleber	43	TF 300 THOMSIT-FLOOR® Armierungsgewebe	14
K 195 Hochfester 1-K-Hybridkleber	37	TF 302 THOMSIT-FLOOR® Schub-Elast-Bahn, 2 mm	30
L 240 D Dispersions-Linoleumkleber	41	TF 303 THOMSIT-FLOOR® Dämmunterlage, 3 mm	30
Multi-Car Komplett	64	TF 303 N THOMSIT-FLOOR® Nonflamable Dämmunterlage, 3 mm	31
Multi-Car Standard	63	TF 305 THOMSIT-FLOOR® Dämmunterlage, 5 mm	31
OK 820 LVT-/Teppich-Objektkleber	42	TF 310 THOMSIT-FLOOR® Glasfaservlies	14
OS Objektpachtelmasse	20	TF 320 THOMSIT-FLOOR® Glasfaserstränge	15
P 618 Parkett-Dispersionskleber	54	TF 404 THOMSIT-FLOOR® Tex Comfort, 4 mm	32
P 625 Parkett-2-K-PUR-Kleber	38, 54	TK 199 Universal-Fixierung	49
P 670 ELAST Parkettkleber	55	TKL 300 Schnellbaukleber	41
P 680 ELAST STRONG Parkettkleber	55	TRD 5 Selbstklebender Randdämmstreifen	29, 59
P 690 STRONG Parkettkleber	56	TRT 10 Reinigungstücher	56, 60
QS 10 Abstreusand Körnung 0,4 – 0,8 mm	18, 61	UK 840 Universal-Bodenbelags-Klebstoff	42
QS 20 Strecksand Körnung 0,2 – 2,0 mm	29, 61	XE 400 Dickschicht-Ausgleich	25
R 710 Polyurethankleber	38	XF 300 Boden-Ausgleich	25
R 726 Blitzharz	11	XF 500 Premium-Ausgleich	24
R 727 Gießharz	11	XF 700 Premium-Dickschicht-Ausgleich	24
R 729 Silikat-Gießharz	12	XXL POWER Premium-Ausgleich	19
R 730 Verdünner für Neoprene-Kleber	46, 60	XXL XPRESS Schnell-Spachtelmasse	19
R 740 1-K-PUR Schnellspergrundierung	17		
R 745 Dispersions-Spergrundierung	17		
R 755 Epoxid-Sicherheitsgrundierung	12, 18		
R 762 Ableit-Finish	43		



UNTERGRUNDTECHNIK

UNTERGRUNDTECHNIK

UNTERGRÜNDE ERSTELLEN UND VORBEREITEN

Estriche erstellen	10
Estriche reparieren und sanieren	11
Vorstreichen - Grundieren - Absperren	16

SPACHELN UND AUSGLEICHEN

Zementäre Spachtelmassen	19
Anhydrit-Spachtelmassen	23
Kombi-Spachtelmassen	24
PU-Spachtelmasse	26
Ergänzungsprodukte	27

RENOVIERTECHNIK, UNTERLAGEN UND ABDICHTUNG

Trittschalldämm-Technik	30
Renovierunterlagen	33
Abdichtungsbahnen	34

01 UNTERGRÜNDE ERSTELLEN UND VORBEREITEN

ESTRICHE ERSTELLEN



E 21 M

SCHNELLZEMENTESTRICH-FERTIGMÖRTEL

Für sehr früh belegreife Estriche

EIGENSCHAFTEN

- Sehr hohe Wasserbindung, sehr schnelle Trocknung, sehr schneller Festigkeitsaufbau
- Belegreif für Bodenbeläge nach 1 Tag
- Für dauernassbelastete Bereiche
- Für Heizestriche geeignet
- Für innen und außen, auch zur direkten Nutzung

ANWENDUNGSBEREICHE

Gebrauchsfertiger Zementestrichrockenmörtel auf Basis eines ternären Schnellzementbindemittels (Klasse SZ-T gemäß TKB-Merkblatt 14) zum Erstellen von sehr früh belegreifen:

- Schwimmenden Estrichen auf Dämmschicht
- Estrichen auf Trennlage
- Verbundestrichen
- Beheizten Estrichkonstruktionen

Technische Daten

Festigkeitsklasse	CT - C60 - F7 - A12
Verbrauch	ca. 20 kg/m ² je cm Schichtdicke
Begehbar nach	ca. 3 Stunden
Belegreif nach	ca. 24 Stunden mit elastischen und textilen Bodenbelägen ca. 72 Stunden mit Parkett

für Schichtdicken von 20 bis 80 mm im Innen- und Außenbereich. Auch einsetzbar im Dauernassbereich, als schneller Reparaturmörtel für Industrieböden und zum Erstellen direkt nutzbarer Estriche.



Bestelldaten

Produktbezeichnung	Gebindegröße/-typ	Farbe/Maße	Artikel-Nr.	EAN Code	Stück/VE	Stück/Palette
E 21 M	25-kg-Sack		50649604	4083200302859	1	42

E 37 M

VARIABLER SCHNELLMÖRTEL

Für Sanierungen im Gewerbe- und Wohnbau

EIGENSCHAFTEN

- Schnell härtender, zementgebundener Mörtel
- Belegreif für Bodenbeläge nach 1 - 3 Tagen
- Durch unterschiedliche Wasserzugabe in der Konsistenz einstellbar
- Nahezu schwindfreie Aushärtung
- Wasserfest und frostbeständig, innen und außen einsetzbar

ANWENDUNGSBEREICHE

Universeller und schneller Zementmörtel zum Reparieren und Ergänzen von Estrichflächen. THOMSIT E 37 M ist einsetzbar:

- Zur Estrichreparatur oder -ergänzung als erdfeuchter oder fließfähiger Mörtel
- Zum Reparieren von Betonböden und Treppen
- Im Verbund, auf Trennlage oder auf Dämmung.

Technische Daten

Festigkeitsklasse	CT - C60 - F7 - A12
Verbrauch	ca. 20 kg/m ² je cm Schichtdicke
Begehbar nach	ca. 6 Stunden
Belegreif nach	erdfeuchte Konsistenz ca. 1 Tag für Bodenbeläge ca. 2 Tage für Parkett fließfähige Konsistenz ca. 3 Tage für Bodenbeläge ca. 4 Tage für Parkett Überspachtelbar für Bodenbeläge ca. 1 bis 3 Tage

Auch in stark beanspruchten Bereichen, z. B. Krankenhäuser, Ladenlokale, Einkaufszentren und Industriehallen ist THOMSIT E 37 M sowohl unter Bodenbelägen und Parkett als auch zur direkten Nutzung unter Sika-Beschichtungen einsetzbar.



Bestelldaten

Produktbezeichnung	Gebindegröße/-typ	Farbe/Maße	Artikel-Nr.	EAN Code	Stück/VE	Stück/Palette
E 37 M	25-kg-Sack		50571457	4083200302545	1	42



R 726

BLITZHARZ

Für kraftschlüssiges Schließen von Estrichfugen und -rissen

EIGENSCHAFTEN

- Sehr schnelle Erhärtung
- Höchste Festigkeit
- Ideal für breite Risse
- Klebt auch Metalle

ANWENDUNGSBEREICHE

Schnell erhärtendes Reparaturharz für:

- Das kraftschlüssige Schließen von Estrichrissen und -fugen
- Das Kleben von Metallprofilen und Nagelleisten.

Bei sehr feinen Rissen bzw. schmalen Fugen vorzugsweise THOMSIT R 727 Gießharz oder R 729 Silikat-Gießharz verwenden.

Technische Daten

Verbrauch	abhängig von Breite und Tiefe der Risse bzw. Fugen
Schließen von Estrichrissen und -fugen	abhängig von Breite und Tiefe der Risse bzw. Fugen
Verklebung von Metallprofilen und Nagelleisten	ca. 100 g je laufendem Meter
Topfzeit	ca. 15 Minuten



Bestelldaten

Produktbezeichnung	Gebindegröße/-typ	Farbe/Maße	Artikel-Nr.	EAN Code	Stück/VE	Stück/Palette
R 726	1,02-kg-Dose	Komp. A + B	50521466	4083200300022	6	390

R 727

GISSHARZ

Für kraftschlüssiges Schließen von feinen Estrichfugen und -rissen

EIGENSCHAFTEN

- Hoch fließfähig
- Ideal für feine Risse
- Schnelle Erhärtung
- Hochfeste Verbindung für stark belastete Flächen

ANWENDUNGSBEREICHE

Sehr emissionsarme, zweikomponentige Vergussmasse für:

- Das kraftschlüssige Schließen von Estrichrissen und -fugen.

Bei groben Rissen bzw. breiten Fugen vorzugsweise THOMSIT R 729 Silikat-Gießharz einsetzen.

Zur Herstellung von EP-Mörteln in Verbindung mit THOMSIT QS 10/QS 20.

Technische Daten

Verbrauch	abhängig von Breite und Tiefe der Risse bzw. Fugen
Topfzeit	ca. 15 Minuten



Bestelldaten

Produktbezeichnung	Gebindegröße/-typ	Farbe/Maße	Artikel-Nr.	EAN Code	Stück/VE	Stück/Palette
R 727	1-kg-Dose	Komp. A + B	50670737	4083200300015	4	24

01 UNTERGRÜNDE ERSTELLEN UND VORBEREITEN

ESTRICHE REPARIEREN UND SANIEREN



R 729

SILIKAT-GIESSHARZ

Für kraftschlüssiges Schließen von Estrichfugen und -rissen

EIGENSCHAFTEN

- Geruchsarm
- Ohne Rührwerkzeug mischbar
- Flüssig oder pastös einstellbar
- Perfekt zu dosieren

ANWENDUNGSBEREICHE

Sehr emissionsarme, zweikomponentige Vergussmasse für:

- Das kraftschlüssige Schließen von feinen und breiteren Estrichrissen und -fugen
- Das Kleben von Metallprofilen.

Technische Daten

Verbrauch	abhängig von Breite und Tiefe der Risse bzw. Fugen
Verklebung von Metallprofilen und Nagelleisten	ca. 100 g je laufendem Meter
Topfzeit	ca. 10 Minuten



Bestelldaten

Produktbezeichnung	Gebindegröße/-typ	Farbe/Maße	Artikel-Nr.	EAN Code	Stück/VE	Stück/Palette
R 729	789-g-Kombi-Gebinde	Komp. A + B	50527650	4083200300039	6	234

R 755

EPOXID-SICHERHEITSGRUNDIERUNG

Für kritische Untergründe und hohe Beanspruchung

EIGENSCHAFTEN

- Sichere Sperrwirkung ohne Begrenzung des maximalen Restfeuchtegehaltes
- Sehr gute Haftung, auch auf matfeuchten Untergründen
- Verhindert Weichmacherwanderung
- Extrem belastbar, Industrieeignung
- Universell einsetzbar, auch in der PAK-Sanierung

ANWENDUNGSBEREICHE

Sehr emissionsarme, zweikomponentige Epoxidharz-Grundierung als:

- Absperrung von kapillar aufsteigender Feuchtigkeit oder Restfeuchte in unbeheizten Zementstrichen und Betonböden ohne Begrenzung des maximalen Restfeuchtegehaltes
- Absperrung erhöhter Feuchte in beheizten Estrichkonstruktionen mit einer maximalen Restfeuchte von 6 CM-%/KRL 98% r.F.

Technische Daten

Verbrauch	ca. 300 g/m ² je Auftrag (mit Lammfellrolle)
	ca. 300 g/m ² je Auftrag (mit Zahnleiste TKB-B1)
	ca. 500 g/m ² je Auftrag (mit Zahnleiste TKB-B2)
Trocknungszeit	
mind.	ca. 12 Stunden

- Absperrung von Altuntergründen und Gussasphalt vor der Direktklebung mit elastischen Parkettklebstoffen (Weichmachersperre)
- Schutz von feuchtigkeitsempfindlichen Untergründen, wie z. B. festhaftenden Spachtelmassen- und Klebstoffresten, Fertigteilstrichen aus Gips-/Faserplatten, Holzuntergründen, Magnesia- und Steinholzestrichen
- Verfestigung von stark saugfähigen und nicht ausreichend festen, absandenden oder rissigen Untergründen
- Bindemittel für Epoxidharzmörtel und -estriche im System mit Quarzsand THOMSIT QS 10/QS 20
- Haftbrücke "nass-in-nass" beim Anarbeiten von neuen Estrichen an bestehende Flächen.



Bestelldaten

Produktbezeichnung	Gebindegröße/-typ	Farbe/Maße	Artikel-Nr.	EAN Code	Stück/VE	Stück/Palette
R 755	7-kg-Dose	Komp. A + B	50507915	4083200301593	1	39
R 755	21-kg-Eimer	Komp. A + B	50514632	4083200301586	1	11



RS 88

RENOVIER-AUSGLEICH

Zum Spachteln von 1 - 100 mm in einem Arbeitsgang

EIGENSCHAFTEN

- Variabel einstellbar für standfestes Füllen, An- und Beispachteln
- Schnell belegreif in jeder Schichtdicke
- Spannungsarm
- Hohe Endfestigkeiten

ANWENDUNGSBEREICHE

Universeller, kunststoffmodifizierter, zementärer Ausgleich für die Erstellung normgerechter Untergründe in Schichtdicken von 1 - 100 mm in einem Arbeitsgang. THOMSIT RS 88 eignet sich für das:

- Füllen von Löchern und Vertiefungen
- Spachteln und Ausbessern von Treppenstufen und Podesten
- An- und Beispachteln von Höhenversätzen.

Technische Daten

Festigkeitsklasse	CT - C35 - F7
Verbrauch	ca. 1,5 kg/m ² je mm Schichtdicke
Verarbeitungszeit	ca. 5 bis 15 Minuten
Begehbar nach	ca. 30 bis 60 Minuten
Belegreif nach	ca. 60 Minuten bis 30 mm Schichtdicke

Standfest bis geschmeidig einstellbar durch entsprechende Wasserdosierung. Nur für den trockenen Innenbereich.
Nicht zur Flächenspachtelung oder zum Erstellen von Estrichen/Nutzböden verwenden.



Bestelldaten

Produktbezeichnung	Gebindegröße/-typ	Farbe/Maße	Artikel-Nr.	EAN Code	Stück/VE	Stück/Palette
RS 88	25-kg-Sack		50608461	4083200302651	1	42

RS 100

RENOVIER-AUSGLEICH

Für Reparaturen von 0 - 100 mm in einem Arbeitsgang

EIGENSCHAFTEN

- Schneller Renovierspachtel mit "Nullauszug"
- Ohne sichtbare Ansätze spachtelbar
- Variabel einstellbar für standfestes Füllen, An- und Beispachteln
- Sehr schnell begehbar und belegreif
- Sehr gut modellier- und glättbar
- Für jeden Schichtdickenbereich

ANWENDUNGSBEREICHE

Universeller, kunststoffmodifizierter, zementärer Renovier-Ausgleich zum Füllen, An- und Beispachteln. THOMSIT RS 100 eignet sich für das:

- Füllen von Löchern und Vertiefungen
- Spachteln und Ausbessern von Treppenstufen und Podesten
- An- und Beispachteln von Höhenversätzen
- Ausgleichen von Unebenheiten
- Spachteln von Flächen bis 10 m².

Technische Daten

Festigkeitsklasse	CT - C35 - F7
Verbrauch	ca. 1,5 kg/m ² je mm Schichtdicke
Verarbeitungszeit	ca. 5 bis 15 Minuten
Begehbar nach	ca. 25 bis 60 Minuten
Belegreif nach	ca. 60 Minuten bis 30 mm Schichtdicke

Standfest bis geschmeidig einstellbar durch entsprechende Wasserdosierung. Nur für den trockenen Innenbereich.
Nicht zum Erstellen von Estrichen/Nutzböden verwenden.



Bestelldaten

Produktbezeichnung	Gebindegröße/-typ	Farbe/Maße	Artikel-Nr.	EAN Code	Stück/VE	Stück/Palette
RS 100	25-kg-Sack		58407085	4083200305287	1	42

01 UNTERGRÜNDE ERSTELLEN UND VORBEREITEN

ESTRICHE REPARIEREN UND SANIEREN



TF 300

THOMSIT-FLOOR® ARMIERUNGSGEWEBE

Zur Stabilisierung und Druckverteilung

EIGENSCHAFTEN

- Hochwertiges Glasseidengittergewebe
- Schiebefest ausgerüstet
- Einfach und sauber zu schneiden

ANWENDUNGSBEREICHE

Spezialgewebe zur Stabilisierung und Druckverteilung auf Holzuntergründen im System mit geeigneten THOMSIT-Spachtelmassen.

In Verbindung mit THOMSIT R 755 Epoxid-Sicherheits-Grundierung auch zur Stabilisierung von sanierungsfähigen Estrichen geeignet.

Im System mit THOMSIT FF 69 FlexFinish oder THOMSIT S 810 Polyurethanspachtelmasse auf Dämmunterlagen zur Minimierung von Eindrücken einsetzbar.

Technische Daten

Flächengewicht ca. 180 g/m²



Bestelldaten

Produktbezeichnung	Gebindegröße/-typ	Farbe/Maße	Artikel-Nr.	EAN Code	Stück/VE	Stück/Palette
TF 300	50-m ² -Rolle	Breite: 1 m x 50 m	45211636	4083200301760	1	30

TF 310

THOMSIT-FLOOR® GLASFASERVLIES

Zur Festigkeitssteigerung und Armierung

EIGENSCHAFTEN

- Zur Rissanterung bis 3 mm Rissbreite
- Sehr hohe Zugfestigkeit
- Einfach und schnell einzubauen
- Verbundsystem mit THOMSIT-Bodenausgleichsmassen

ANWENDUNGSBEREICHE

Alkaliresistentes Glasfaservlies zur festigkeitssteigernden Armierung von THOMSIT-Spachtelmassen beim Einsatz auf:

- Untergründe mit vorhandenen Rissen und Scheinfugen bis 3 mm Breite bei geringen zu erwartenden Bewegungen
- Rissgefährdete Untergründe
- Leicht schwingende bzw. schwingungsgefährdete Untergründe wie z. B. Holzdielenböden, Span- (P4 bis P7) und OSB-Platten (OSB/2 bis OSB/4)
- Mischuntergründe.

Technische Daten

Flächengewicht ca. 120 g/m²

Im System mit empfohlenen THOMSIT-Spachtelmassen können auch hoch belastbare Fußböden z. B. im Gewerbe- und Industriebau erstellt werden. Die Spachtelmasse fließt durch die Maschen im Vlies, ohne dass das Vlies stark aufschwimmt. Somit werden die einzelnen Fasern optimal von der Spachtelmasse umhüllt, armieren die Ausgleichsschicht, steigern dadurch die Biegezugfestigkeit des Verbundsystems und bauen Schwindspannungen ab. Im System mit THOMSIT TF 320 Glasfaserstränge zur Sanierung von Rissen bis 5 mm einsetzbar.



Bestelldaten

Produktbezeichnung	Gebindegröße/-typ	Farbe/Maße	Artikel-Nr.	EAN Code	Stück/VE	Stück/Palette
TF 310	54-m ² -Rolle	Breite: 0,9 m x 60 m	45912939	4083200302286	1	24



TF 320

**THOMSIT-FLOOR®
GLASFASERSTRÄNGE**

Zur Überarbeitung von Rissen bis 5 mm

EIGENSCHAFTEN

- Sichere Armierung von Rissen, Fugen und Übergängen
- Alternative zur Rissverharzung
- Sehr hohe Zug- und Reißfestigkeit
- Einfach und schnell einzubauen
- Alkaliresistent

ANWENDUNGSBEREICHE

Alkaliresistente Glasfaserstränge verlegefreundlich aufgebracht auf einem Gittergelege zum einfachen und sicheren Überarbeiten von Rissen, Schein- und Arbeitsfugen sowie Übergängen zwischen unterschiedlichen Untergründen bis 5 mm Breite.

THOMSIT TF 320 ist eine sichere Alternative zum kraftschlüssigen Verbinden mit Rissvergussharzen bei festliegenden Rissen und Fugen in Bereichen mit leichter Bewegung.

Technische Daten

Flächengewicht ca. 110 g/m²

Im System mit empfohlenen THOMSIT-Spachtelmassen können auch hoch belastbare Fußböden z. B. im Gewerbe- und Industriebau erstellt werden.



Bestelldaten						
Produktbezeichnung	Gebindegröße/-typ	Farbe/Maße	Artikel-Nr.	EAN Code	Stück/VE	Stück/Palette
TF 320	36-m ² -Rolle	Breite: 0,8 m x 45 m	45212415	4083200302224	1	24

01 UNTERGRÜNDE ERSTELLEN UND VORBEREITEN

VORSTREICHEN - GRUNDIEREN - ABSPERREN



R 766

MULTI-VORSTRICH

Für saugfähige und dichte Untergründe

EIGENSCHAFTEN

- Universell einsetzbar
- Bindet Reststaub und reguliert die Saugfähigkeit von Estrichen
- Haftbrücke auf nicht saugfähigen Untergründen
- Hochkonzentriert - äußerst ergiebig
- Schnell trocknend

ANWENDUNGSBEREICHE

Sehr emissionsarmes Vorstrichkonzentrat als Haftbrücke für THOMSIT-Spachtelmassen auf:

- Zementestrichen und Betonböden
- Calciumsulfatestrichen
- Alten, unbesandeten Gussasphaltestrichen
- Fertigteiluntergründen, Span- (P4 bis P7) und OSB-Platten (OSB/2 bis OSB/4)
- Altuntergründen mit festhaftenden, wasserfesten Spachtelmassen- und Klebstoffresten
- Spachtelmassen
- Keramischen Fliesen, Naturwerkstein und Terrazzo
- Holzdielenböden
- Reaktionsharzschichten als Zwischengrundierung.

Technische Daten

Verbrauch	ca. 150 bis 200 g/m ² saugfähige Untergründe, 1:4 verdünnt
	ca. 300 g/m ² Betonböden, 1:1 verdünnt
Trocknungszeit	ca. 50 bis 100 g/m ² dichte Untergründe, 1:1 verdünnt
	ca. 80 g/m ² auf THOMSIT R 740 / R 755 unverdünnt
Trocknungszeit	THOMSIT AS 1 RAPID / AS 2 auf CA keine zementgebundene Untergründe keine dichte Untergründe, Altuntergründe ca. 30 Minuten
	Calciumsulfat, Holzuntergründe, Fertigteiluntergründe mindestens 2 Stunden

Auch einsetzbar vor der Direktklebung von Bodenbelägen und Parkett mit THOMSIT-Dispersions- und 2-K-PUR-Klebstoffen auf geeigneten Untergründen. Nicht verwenden auf Sulfitablauge- und Weichbitumenklebstoffen.



Bestelldaten

Produktbezeichnung	Gebindegröße/-typ	Farbe/Maße	Artikel-Nr.	EAN Code	Stück/VE	Stück/Palette
R 766	10-kg-Kanister		50505492	4083200301340	1	60

R 790

FÜLLGRUNDIERUNG

Für die Renovierung von Altuntergründen mit hohem Fugenanteil, zum Arretierung von Metallwinkeln

EIGENSCHAFTEN

- Fugen füllen und grundieren in einem Arbeitsgang
- Beschleunigte Trocknung
- Faserverstärkt
- Konsistenz variabel einstellbar
- Besonders geeignet für Holzdielen und keramische Fliesen

ANWENDUNGSBEREICHE

Sehr emissionsarme, zweikomponentige Polymerdispersion-Spezialzement-Grundierung als Fugenfüller und Haftbrücke für THOMSIT-Spachtelmassen, sowie zu festen Arretierung von Metallwinkeln auf saugfähigen und dichten Untergründen, wie z. B.:

- Holzdielenböden, Span- (P4 bis P7), OSB-Platten (OSB/2 bis OSB/4), Parkettböden und sonstige Holzuntergründe mit Fugenanteil
- Unzureichend besandeten Gussasphaltestrichen

Technische Daten

Verbrauch	ca. 200 bis 800 g/m ² Holzuntergründe je nach Fugenanteil
	ca. 200 bis 400 g/m ² sonstige Untergründe
	ca. 1,3 bis 1,5 kg/m ² Einspachteln von TF 320
Trocknungszeit	ca. 90 Minuten

- Steinböden und Keramikfliesen
- Beschichtungen
- Festsitzenden, strukturierten PVC-/CV-Altbelägen
- Zement-/Calciumsulfatestriche und Betonböden
- Magnesia-/Steinholzestriche
- Zuvor genannten Untergründen als Altuntergrund mit festhaftenden, wasserfesten Spachtelmassen- und Klebstoffresten.

Nicht verwenden auf Sulfitablauge- und Weichbitumenklebstoffen. Die Füllgrundierung ist keine Abdichtung gegen Feuchtigkeit.



Bestelldaten

Produktbezeichnung	Gebindegröße/-typ	Farbe/Maße	Artikel-Nr.	EAN Code	Stück/VE	Stück/Palette
R 790	14-kg-Eimer	Komp. A + B	50507943	4083200301227	1	16



R 740

1-K-PUR SCHNELLSPERR-GRUNDIERUNG

Für saugfähige und dichte Untergründe

EIGENSCHAFTEN

- Schneller Baufortschritt, bereits nach einer Stunde ausgehärtet
- Verhindert Weichmacherwanderung
- Sperrt Feuchtigkeit ab
- Universell einsetzbar

ANWENDUNGSBEREICHE

Sehr emissionsarme, wasserfreie, einkomponentige Polyurethan-Grundierung als:

- Abspernung von kapillar aufsteigender Feuchtigkeit oder Restfeuchte, Zementestrichen bis 4 CM-%/KRL 95% r.F. (beheizte Zementestriche: 3 CM-%/KRL 85% r.F.) und Betonböden bis 5 Gew.-%
- Abspernung von Altuntergründen und Gussasphalt vor der Direktklebung mit elastischen Parkettklebstoffen (Weichmachersperre)

Technische Daten

Verbrauch	ca. 80 bis 120 g/m ² mit kurzfloriger Rolle, Schaumstoffrolle
	ca. 100 bis 150 g/m ² mit Plüschrolle, Lammfellrolle
Trocknungszeit	ca. 60 bis 90 Minuten

- Schutz von feuchtigkeitsempfindlichen Untergründen, wie z. B. festhaftenden Spachtelmasen- und Klebstoffresten, Fertigteilestrichen aus Gips-/Faserplatten, Holzuntergründen, Magnesia- und Steinholzestrichen.

THOMSIT R 740 ist universell verwendbar als schnelle Grundierung vor Spachtelarbeiten auf saugfähigen und dichten Untergründen, sowie vor dem direkten Kleben von Parkett mit Reaktionsharzklebstoffen. Auch einsetzbar zur Verfestigung von stark saugfähigen und nicht ausreichend festen oder absandenden Untergründen. THOMSIT R 740 ist keine Abdichtung gemäß DIN 18533 und DIN 18534.



Bestelldaten

Produktbezeichnung	Gebindegröße/-typ	Farbe/Maße	Artikel-Nr.	EAN Code	Stück/VE	Stück/Palette
R 740	12-kg-Kanister		50505744	4083200301388	1	60

R 745

DISPERSIONS-SPERRGRUNDIERUNG

Für unbeheizte und beheizte Zementestriche bis 85 % r.F.

EIGENSCHAFTEN

- Sichere Abspernung bis KRL 85 % r.F.
- Schnell trocknend
- Sehr ergiebig
- Keine zusätzliche Grundierung oder Quarzsandabstreuung notwendig
- Unter Parkett geeignet

ANWENDUNGSBEREICHE

Sehr emissionsarme Dispersions-Grundierung als:

- Sperrgrundierung auf unbeheizten und beheizten, feuchtebeständigen Zementestrichen bis 3 CM-%/KRL 85% r.F. Restfeuchte
- Staubbinder Vorstrich auf trockenen Calciumsulfat- und Zementestrichen vor der Direktklebung mit elastischen THOMSIT-Parkettklebstoffen.

Technische Daten

Verbrauch	als Feuchtesperre auf Zementestrich	ca. 100 bis 120 g/m ²
	1. Auftrag, 1 : 1 verdünnt	
	2. Auftrag, unverdünnt	ca. 100 bis 120 g/m ²
	zur Staubbinderung vor der Direktklebung	ca. 100 bis 120 g/m ²
	1 : 5 verdünnt	
Trocknungszeit	als Feuchtesperre vor Spachtelarbeiten	ca. 1 Stunde
	1. Auftrag 1 : 1 verdünnt	
	ca. 2 Stunden 2. Auftrag pur	
	als Feuchtesperre vor Direktklebung	ca. 1 Stunde
	1. Auftrag 1 : 1 verdünnt	
	ca. 10 Stunden 2. Auftrag pur	

Nicht verwenden auf Sulfitablauge- und Weichbitumenklebstoffen. THOMSIT R 745 ist keine Abdichtung gemäß DIN 18533 und DIN 18534.



Bestelldaten

Produktbezeichnung	Gebindegröße/-typ	Farbe/Maße	Artikel-Nr.	EAN Code	Stück/VE	Stück/Palette
R 745	10-kg-Kanister		55590660	4083200300992	1	60

01 UNTERGRÜNDE ERSTELLEN UND VORBEREITEN

VORSTREICHEN - GRUNDIEREN - ABSPERREN



R 755

EPOXID-SICHERHEITSGRUNDIERUNG

Für kritische Untergründe und hohe Beanspruchung

EIGENSCHAFTEN

- Sichere Sperrwirkung ohne Begrenzung des maximalen Restfeuchtegehaltes
- Sehr gute Haftung, auch auf mattfuchten Untergründen
- Verhindert Weichmacherwanderung
- Extrem belastbar, Industrieeignung
- Universell einsetzbar, auch in der PAK-Sanierung

ANWENDUNGSBEREICHE

Sehr emissionsarme, zweikomponentige Epoxidharz-Grundierung als:

- Abspernung von kapillar aufsteigender Feuchtigkeit oder Restfeuchte in unbeheizten Zementestrichen und Betonböden ohne Begrenzung des maximalen Restfeuchtegehaltes
- Abspernung erhöhter Feuchte in beheizten Estrichkonstruktionen mit einer maximalen Restfeuchte von 6 CM-%/KRL 98% r.F.

Technische Daten

Verbrauch	ca. 300 g/m ² je Auftrag (mit Lammfellrolle)
	ca. 300 g/m ² je Auftrag (mit Zahnleiste TKB-B1)
	ca. 500 g/m ² je Auftrag (mit Zahnleiste TKB-B2)

Trocknungszeit	
mind.	ca. 12 Stunden

- Abspernung von Altuntergründen und Gussasphalt vor der Direktklebung mit elastischen Parkettklebstoffen (Weichmachersperre)
- Schutz von feuchtigkeitsempfindlichen Untergründen, wie z. B. festhaftenden Spachtelmassen- und Klebstoffresten, Fertigteilestrichen aus Gips-/Faserplatten, Holzuntergründen, Magnesia- und Steinholzestrichen
- Verfestigung von stark saugfähigen und nicht ausreichend festen, absandenden oder rissigen Untergründen
- Bindemittel für Epoxidharzmörtel und -estriche im System mit Quarzsand THOMSIT QS 10/QS 20
- Haftbrücke "nass-in-nass" beim Anarbeiten von neuen Estrichen an bestehende Flächen.



Bestelldaten

Produktbezeichnung	Gebindegröße/-typ	Farbe/Maße	Artikel-Nr.	EAN Code	Stück/VE	Stück/Palette
R 755	7-kg-Dose	Komp. A + B	50507915	4083200301593	1	39
R 755	21-kg-Eimer	Komp. A + B	50514632	4083200301586	1	11

QS 10

ABSTREUSAND

KÖRNRUNG 0,4 – 0,8 MM

Feuergetrockneter Quarzsand zum Füllen und Abstreuen

EIGENSCHAFTEN

- Zur Erstellung griffiger Untergründe
- Füllt und stellt die Konsistenz von Reaktionsharzen ein

ANWENDUNGSBEREICHE

THOMSIT QS 10 wird zum Abstreuen von Epoxidharzen, wie z. B. THOMSIT R 755, verwendet und ergibt eine sichere und griffige Verbindung für nachfolgende Schichten. Darüber hinaus kann das Produkt zum Füllen und Verdicken von Gieß- und Klebharzen eingesetzt werden.

Technische Daten

Verbrauch	
mind.	ca. 2 kg/m ² als Abstreusand



Bestelldaten

Produktbezeichnung	Gebindegröße/-typ	Farbe/Maße	Artikel-Nr.	EAN Code	Stück/VE	Stück/Palette
QS 10	25-kg-Sack	hellbeige	50505644	4083200301401	1	40



XXL POWER

PREMIUM-AUSGLEICH

Zum Ausgleichen bis 20 mm in einem Arbeitsgang

EIGENSCHAFTEN

- Sehr schnell und extra variabel
- Sehr guter Verlauf und pumpfähig
- Staubreduziert für sauberes Arbeiten
- Ultra-glatte Oberfläche, dadurch leichter Klebstoffauftrag und reduzierter Klebstoffverbrauch
- Unter Parkett geeignet
- Sehr hohe Festigkeiten, Industrieeignung

ANWENDUNGSBEREICHE

Sehr emissionsarmer, kunststoffvergüteter, zementärer Bodenausgleich zum Erstellen normgerechter Untergründe für die Aufnahme von Bodenbelägen, Parkett und Sika-Beschichtungen. THOMSIT XXL POWER ist eine hochbelastbare Qualitätsspachtelmasse für den Wohn-, Gewerbe- und Industriebereich, einsetzbar auf geeigneten:

- Mineralischen Estrichen und Beton
- Fertigteilestrichen aus Gips-/Faserplatten
- Gussasphaltestrichen

Technische Daten

Festigkeitsklasse	CT - C40 - F10
Verbrauch	ca. 1,5 kg/m ² je mm Schichtdicke
Begehbar nach	ca. 2 Stunden
Belegreif nach	
für Bodenbeläge	ca. 6 bis 8 Stunden bis 5 mm Schichtdicke ca. 12 bis 16 Stunden bis 10 mm Schichtdicke
für Parkett	ca. 24 Stunden über 10 mm bis 20 mm Schichtdicke ca. 12 bis 16 Stunden bis 5 mm Schichtdicke ca. 24 Stunden über 5 bis 20 mm Schichtdicke

- Fest verschraubten Span- (P4 bis P7) und OSB-Platten (OSB/2 bis OSB/4)
- Keramischen Fliesen, Naturwerkstein und Terrazzo
- Zuvor genannten Untergründen als Altuntergrund mit festhaftenden, wasserfesten Spachtelmassen- und Klebstoffresten.



Bestelldaten

Produktbezeichnung	Gebindegröße/-typ	Farbe/Maße	Artikel-Nr.	EAN Code	Stück/VE	Stück/Palette
XXL POWER	25-kg-Sack		50608449	4083200302606	1	42

XXL XPRESS

SCHNELL-SPACHTELMASSE

Zum Ausgleichen bis 20 mm in einem Arbeitsgang

EIGENSCHAFTEN

- Extra schnell, schon nach ca. 90 Minuten belegreif
- Sehr guter Verlauf und pumpfähig
- Staubreduziert für sauberes Arbeiten
- Ultra-glatte Oberfläche, dadurch leichter Klebstoffauftrag und reduzierter Klebstoffverbrauch
- Unter Parkett geeignet
- Besonders hohe Festigkeiten, Industrieeignung

ANWENDUNGSBEREICHE

Sehr emissionsarmer, kunststoffvergüteter, zementärer Bodenausgleich zum Erstellen normgerechter Untergründe für die Aufnahme von Bodenbelägen, Parkett und Sika-Beschichtungen. THOMSIT XXL XPRESS ist bereits nach ca. 90 Minuten belegreif und daher ideal für schnelle Bodenbelagarbeiten unter hohem Termindruck. Die THOMSIT-Schnell-Spachtelmasse ist eine hochbelastbare Qualitätsspachtelmasse für den Wohn-, Gewerbe- und Industriebereich, einsetzbar auf geeigneten:

Technische Daten

Festigkeitsklasse	CT - C50 - F10
Verbrauch	ca. 1,5 kg/m ² je mm Schichtdicke
Begehbar nach	ca. 90 Minuten
Belegreif nach	
für Bodenbeläge	ca. 90 Minuten
für Klebungen mit THOMSIT DT 100 / DT 200	ca. 4 Stunden
für Parkett und Klebungen mit Reaktionsharzprodukten	ca. 12 Stunden

- Mineralischen Estrichen und Beton
- Fertigteilestrichen aus Gips-/Faserplatten
- Gussasphaltestrichen
- Fest verschraubten Span- (P4 bis P7) und OSB-Platten (OSB/2 bis OSB/4)
- Keramischen Fliesen, Naturwerkstein und Terrazzo
- Zuvor genannten Untergründen als Altuntergrund mit festhaftenden, wasserfesten Spachtelmassen- und Klebstoffresten.



Bestelldaten

Produktbezeichnung	Gebindegröße/-typ	Farbe/Maße	Artikel-Nr.	EAN Code	Stück/VE	Stück/Palette
XXL XPRESS	25-kg-Sack		50608448	4083200302613	1	42

01 SPACHTELN UND AUSGLEICHEN

ZEMENTÄRE SPACHTELMASSEN



DX

BODENAUSGLEICH

Zum Ausgleichen bis 15 mm in einem Arbeitsgang

EIGENSCHAFTEN

- Sehr guter Verlauf und pumpfähig
- Ultra-glatte Oberfläche, dadurch leichter Klebstoffauftrag und reduzierter Klebstoffverbrauch
- Spannungsarm
- Hohe Festigkeiten
- Unter Parkett geeignet

ANWENDUNGSBEREICHE

Sehr emissionsarmer, kunststoffmodifizierter, zementärer Bodenausgleich zum Erstellen normgerechter Untergründe für die Aufnahme von Bodenbelägen und Parkett. THOMSIT DX ist eine Qualitätsspachtelmasse für den Wohn- und Gewerbebereich, einsetzbar auf geeigneten:

- Mineralischen Estrichen und Beton
- Fertigteilestrichen aus Gips-/Faserplatten
- Gussasphaltestrichen
- Keramischen Fliesen, Naturwerkstein und Terrazzo

Technische Daten

Festigkeitsklasse	CT - C35 - F7
Verbrauch	ca. 1,5 kg/m ² je mm Schichtdicke
Begehbar nach	ca. 2 Stunden
Belegreif nach	
mit Standard-Oberbelägen	ca. 24 Stunden bis 10 mm Schichtdicke ca. 48 Stunden über 10 bis 15 mm Schichtdicke
bei Parkett	ca. 24 Stunden bis 5 mm Schichtdicke ca. 48 Stunden über 5 bis 10 mm Schichtdicke ca. 72 Stunden über 10 bis 15 mm Schichtdicke



- Zuvor genannten Untergründen als Altuntergrund mit festhaftenden, wasserfesten Spachtelmassen- und Klebstoffresten.



Bestelldaten

Produktbezeichnung	Gebindegröße/-typ	Farbe/Maße	Artikel-Nr.	EAN Code	Stück/VE	Stück/Palette
DX	25-kg-Sack		50608464	4083200302590	1	42

OS

OBJEKTSPACHTELMASSE

Zum Ausgleichen bis 10 mm in einem Arbeitsgang

EIGENSCHAFTEN

- Selbstverlaufend und pumpfähig
- Sehr glatte Oberfläche
- Gute Festigkeiten

ANWENDUNGSBEREICHE

Sehr emissionsarmer, kunststoffmodifizierter, zementärer Bodenausgleich zum Erstellen normgerechter Untergründe für die Aufnahme von Bodenbelägen. THOMSIT OS ist eine Qualitätsspachtelmasse für den Wohn- und Gewerbebereich, einsetzbar auf geeigneten:

- Mineralischen Estrichen und Beton
- Keramischen Fliesen, Naturwerkstein und Terrazzo.

THOMSIT OS kann für die nachfolgende Verlegung von Mehrschichtparkett bei einer Mindestschichtdicke von 2 mm eingesetzt werden. Nur für den trockenen Innenbereich. THOMSIT OS nicht als Estrich oder Nutzboden verwenden. Nicht auf Gussasphaltestrich einsetzen.

Technische Daten

Festigkeitsklasse	CT - C30 - F7
Verbrauch	ca. 1,5 kg/m ² je mm Schichtdicke
Begehbar nach	ca. 2 bis 3 Stunden
Belegreif nach	
für Bodenbeläge	ca. 24 Stunden bis 3 mm Schichtdicke ca. 48 bis 72 Stunden über 3 mm Schichtdicke



Bestelldaten

Produktbezeichnung	Gebindegröße/-typ	Farbe/Maße	Artikel-Nr.	EAN Code	Stück/VE	Stück/Palette
OS	25-kg-Sack		50608446	4083200302583	1	42



SL 85

SYSTEM-AUSGLEICH

Flexibler Flächenausgleich von 0,5 – 50 mm in einem Arbeitsgang

EIGENSCHAFTEN

- Ideal auf Holzdielen und kritischen Untergründen
- Gabelstaplerfest für Industrieböden
- Selbstverlaufend und pumpfähig
- Spannungsarm
- Unter Parkett geeignet

ANWENDUNGSBEREICHE

Sehr emissionsarmer, kunststoffmodifizierter, zementärer Bodenausgleich zum Erstellen normgerechter Untergründe für die Aufnahme von Bodenbelägen und Parkett. THOMSIT SL 85 ist eine hochbelastbare Qualitätspachtelmasse für den Wohn-, Gewerbe- und Industriebereich, einsetzbar auf geeigneten:

- Holzböden, Fertigteiluntergründen, Span- (P4 bis P7) und OSB-Platten (OSB/2 bis OSB/4)
- Mineralischen Estrichen und Beton
- Fertigteilstrichen aus Gips-/Faserplatten
- Gussasphaltestrichen

Technische Daten

Festigkeitsklasse	CT - C35 - F10
Verbrauch	ca. 1,5 kg/m ² je mm Schichtdicke
Begehbar nach	ca. 2 Stunden
Belegreif nach	
für Bodenbeläge	ca. 24 Stunden
für Parkett	ca. 24 Stunden bis 5 mm Schichtdicke ca. 48 Stunden über 5 mm Schichtdicke

- Keramischen Fliesen, Naturwerkstein und Terrazzo
- Zuvor genannten Untergründen als Altuntergrund mit festhaftenden, wasserfesten Spachtelmasse- und Klebstoffresten.



Bestelldaten

Produktbezeichnung	Gebindegröße/-typ	Farbe/Maße	Artikel-Nr.	EAN Code	Stück/VE	Stück/Palette
SL 85	25-kg-Sack		50608462	4083200302637	1	42

FA 97

FASER-AUSGLEICH

Zum Ausgleichen von Holzböden und Estrichen von 3 – 15 mm in einem Arbeitsgang

EIGENSCHAFTEN

- Faserverstärkt
- Gut geeignet zum Renovieren von Altuntergründen
- Selbstverlaufend
- Spannungsarm
- Hohe Festigkeiten

ANWENDUNGSBEREICHE

Sehr emissionsarmer, kunststoffmodifizierter, zementärer Bodenausgleich zum Erstellen normgerechter Untergründe für die Aufnahme von Bodenbelägen. THOMSIT FA 97 ist eine Qualitätspachtelmasse für den Wohn- und Gewerbebereich, einsetzbar auf geeigneten:

- Holzböden, Fertigteiluntergründen, Span- (P4 bis P7) und OSB-Platten (OSB/2 bis OSB/4)
- Mineralischen Estrichen und Beton
- Fertigteilstrichen aus Gips-/Faserplatten
- Gussasphaltestrichen

Technische Daten

Festigkeitsklasse	CT - C35 - F10
Verbrauch	ca. 1,5 kg/m ² je mm Schichtdicke
Begehbar nach	ca. 2,5 Stunden
Belegreif nach	ca. 24 Stunden

- Keramischen Fliesen, Naturwerkstein und Terrazzo
- Zuvor genannten Untergründen als Altuntergrund mit festhaftenden, wasserfesten Spachtelmasse- und Klebstoffresten.



Bestelldaten

Produktbezeichnung	Gebindegröße/-typ	Farbe/Maße	Artikel-Nr.	EAN Code	Stück/VE	Stück/Palette
FA 97	25-kg-Sack		50608450	4083200302620	1	42

01 SPACHTELN UND AUSGLEICHEN

ZEMENTÄRE SPACHTELMASSEN



DS 40

DICKSCHICHT-AUSGLEICH

Zum Ausgleichen von 3 – 40 mm in einem Arbeitsgang

EIGENSCHAFTEN

- Zum Ausgleichen großer, sehr unterschiedlicher Unebenheiten
- Selbstverlaufend und pumpfähig
- Sehr glatte Oberfläche
- Spannungsarm
- Unter Parkett geeignet

ANWENDUNGSBEREICHE

Sehr emissionsarmer, kunststoffmodifizierter zementärer Dickschicht-Ausgleich zum Erstellen normgerechter Untergründe für die Aufnahme von Bodenbelägen und Parkett. THOMSIT DS 40 ist eine Qualitätsspachtelmasse für den Wohn- und Gewerbebereich, einsetzbar auf geeigneten:

- Estrichen und Beton
- Fliesen, Naturwerkstein und Terrazzo
- Zuvor genannten Untergründen als Altuntergrund mit festhaftenden, wasserfesten Spachtelmasse- und Klebstoffresten.

Technische Daten

Festigkeitsklasse	CT - C35 - F7
Verbrauch	ca. 1,7 kg/m ² je mm Schichtdicke
Begehbar nach	ca. 2 Stunden
Belegreif nach	
für Bodenbeläge	ca. 24 Stunden bis 20 mm Schichtdicke ca. 48 Stunden über 20 bis 40 mm Schichtdicke
für Parkett	ca. 48 Stunden bis 20 mm Schichtdicke ca. 96 Stunden über 20 bis 40 mm Schichtdicke

Auch in stark beanspruchten Bereichen, z. B. Krankenhäuser, Ladenlokale, Einkaufszentren und Industriehallen ist THOMSIT DS 40 universell unter elastischen, textilen und Parkett-Belägen einsetzbar. Nur für den trockenen Innenbereich. Nicht als Nutzboden verwenden.



Bestelldaten						
Produktbezeichnung	Gebindegröße/-typ	Farbe/Maße	Artikel-Nr.	EAN Code	Stück/VE	Stück/Palette
DS 40	25-kg-Sack		50608463	4083200302644	1	42



AS 1 RAPID

ANHYDRIT-AUSGLEICH

Zum Ausgleichen bis 20 mm in einem Arbeitsgang

EIGENSCHAFTEN

- Nahezu spannungsfrei, ideal zur Renovierung von Altuntergründen
- Sehr guter Verlauf und pumpfähig
- Ultra-glatte Oberfläche, dadurch leichter Klebstoffauftrag und reduzierter Klebstoffverbrauch
- Schnelle Belegreife
- Sehr hohe Festigkeiten

ANWENDUNGSBEREICHE

Sehr emissionsarmer Calciumsulfat-Bodenausgleich zum Erstellen normgerechter Untergründe für die Aufnahme von Bodenbelägen. THOMSIT AS 1 RAPID ist eine Qualitätspachtelmasse für den Wohn- und Gewerbebereich, einsetzbar auf geeigneten:

- Estrichen und Beton
- Gussasphaltestrichen
- Fertigteiltergründen, Span- (P4 bis P7) und OSB-Platten (OSB/2 bis OSB/4)

Technische Daten

Festigkeitsklasse	CA - C40 - F10
Verbrauch	ca. 1,6 kg/m ² je mm Schichtdicke
Begehbar nach	ca. 2,5 Stunden
Belegreif nach	ca. 12 Stunden bis 3 mm Schichtdicke ca. 24 Stunden bis 5 mm Schichtdicke
je weiteren mm Schichtdicke	ca. 24 Stunden zusätzlich

- Keramischen Fliesen, Naturwerkstein und Terrazzo
- Zuvor genannten Untergründen als Altuntergrund mit festhaftenden, wasserfesten Spachtelmasse- und Klebstoffresten.



Bestelldaten

Produktbezeichnung	Gebindegröße/-typ	Farbe/Maße	Artikel-Nr.	EAN Code	Stück/VE	Stück/Palette
AS 1 RAPID	25-kg-Sack		50607977	4083200302569	1	42

AS 2

FASER-ANHYDRIT-AUSGLEICH

Zum Ausgleichen von 3 – 30 mm in einem Arbeitsgang

EIGENSCHAFTEN

- Rissvermeidung durch Faserverstärkung
- Nahezu spannungsfrei, ideal zur Renovierung von besonders kritischen Untergründen
- Sehr guter Verlauf und pumpfähig
- Schnelle Belegreife
- Sehr hohe Festigkeiten

ANWENDUNGSBEREICHE

Sehr emissionsarmer, faserverstärkter Calciumsulfat-Bodenausgleich zum Erstellen normgerechter Untergründe für die Aufnahme von Bodenbelägen. THOMSIT AS 2 ist eine Qualitätspachtelmasse für den Wohn- und Gewerbebereich, einsetzbar auf geeigneten:

- Estrichen und Beton
- Gussasphaltestrichen
- Fertigteiltergründen, Span- (P4 bis P7) und OSB-Platten (OSB/2 bis OSB/4)
- Keramischen Fliesen, Naturwerkstein und Terrazzo

Technische Daten

Festigkeitsklasse	CA - C40 - F10
Verbrauch	ca. 1,6 kg/m ² je mm Schichtdicke
Begehbar nach	ca. 2,5 Stunden
Belegreif nach	ca. 12 Stunden bis 3 mm Schichtdicke ca. 24 Stunden bis 5 mm Schichtdicke
je weiteren mm Schichtdicke	ca. 24 Stunden zusätzlich

- Zuvor genannten Untergründen als Altuntergrund mit festhaftenden, wasserfesten Spachtelmasse- und Klebstoffresten.



Bestelldaten

Produktbezeichnung	Gebindegröße/-typ	Farbe/Maße	Artikel-Nr.	EAN Code	Stück/VE	Stück/Palette
AS 2	25-kg-Sack		50608444	4083200302576	1	42

01 SPACHTELN UND AUSGLEICHEN

KOMBI-SPACHTELMASSEN



NEU!



XF 700

PREMIUM-DICKSCHICHT-AUSGLEICH

Zum Ausgleichen von 3 – 70 mm in einem Arbeitsgang

EIGENSCHAFTEN

- Nahezu spannungsfrei, ideal auch zur Renovierung von Altuntergründen mit großen Höhenunterschieden
- Lange Verarbeitungszeit und sehr schnelle Belegreife auch in hoher Schichtdicke
- Sehr guter Verlauf und pumpfähig
- Unter Parkett geeignet
- Sehr hohe Festigkeiten, Industrieegnung

Die zukunftsweisende XtraFast-Technologie sorgt für besonders frühe und sicher erreichbare Belegreife auch in sehr dicken Schichten und auch bei ungünstigen klimatischen Bedingungen.

ANWENDUNGSBEREICHE

Sehr emissionsarmer, kunststoffvergüteter, Bodenausgleich auf Basis von Spezialbindemitteln zum Erstellen normgerechter Untergründe für die Aufnahme von Bodenbelägen, Parkett und Sika Beschichtungen. Der sehr große Schichtdickenbereich erlaubt den Ausgleich von Flächen mit großen Höhenunterschieden und Unebenheiten in einem Arbeitsgang. THOMSIT XF 700 ist eine sehr hoch belastbare Qualitätspachtelmasse für den Wohn-, Gewerbe- und Industriebereich. Einsetzbar auf geeigneten

Technische Daten

Festigkeitsklasse	CA - C50 - F10
Ergiebigkeit/Verbrauch	1,8 kg/m ² je mm Schichtdicke
Begehbar nach	ca. 2 Stunden
Belegreif nach	
für Bodenbeläge, Parkett, Beschichtungen	ca. 6 Stunden bis 5 mm Schichtdicke
	ca. 12 Stunden über 5 bis 20 mm Schichtdicke
	ca. 24 Stunden über 20 bis 50 mm Schichtdicke
	ca. 48 Stunden über 50 bis 70 mm Schichtdicke (gestreckt mit Quarzsand)

- Mineralischen Estrichen und Beton
- Fertigteilestrichen aus Gips-/ Faserplatten
- Gussasphaltestrichen IC 10 / IC 15
- Span- (P4 bis P7) und OSB-Platten (OSB/2 bis OSB/4)
- Keramischen Fliesen, Naturstein und Terrazzo
- Zuvor genannten Untergründen als Altuntergrund mit festhaftenden, wasserfesten Spachtelmasse- und Klebstoffresten

Auch in sehr stark beanspruchten Bereichen einsetzbar, z.B. Krankenhäuser im OP- und Intensivbereich, Ladenlokale, Einkaufszentren und Industriehallen. Nur für den trockenen Innenbereich.

Bestelldaten

Produktbezeichnung	Gebindegröße/-typ	Farbe/Maße	Artikel-Nr.	EAN Code	Stück/VE	Stück/Palette
XF 700	25-kg-Sack		59110106	4083200303320	1	42

XF 500

PREMIUM-AUSGLEICH

Zum Ausgleichen bis 30 mm in einem Arbeitsgang

EIGENSCHAFTEN

- Nahezu spannungsfrei, ideal auch zur Renovierung von Altuntergründen
- Lange Verarbeitungszeit und sehr schnelle Belegreife
- Sehr guter Verlauf und pumpfähig
- Unter Parkett geeignet
- Sehr hohe Festigkeiten, Industrieegnung

Die zukunftsweisende XtraFast-Technologie sorgt für besonders frühe und sicher erreichbare Belegreife auch in dicken Schichten und auch bei ungünstigen klimatischen Bedingungen.

ANWENDUNGSBEREICHE

Sehr emissionsarmer, kunststoffvergüteter Bodenausgleich auf Basis von Spezialbindemitteln zum Erstellen normgerechter Untergründe für die Aufnahme von Bodenbelägen, Parkett und Sika Beschichtungen. THOMSIT XF 500 ist eine hochbelastbare Qualitätspachtelmasse für den Wohn-, Gewerbe- und Industriebereich, einsetzbar auf geeigneten

- Mineralischen Estrichen und Beton
- Fertigteilestrichen aus Gips-/Faserplatten
- Gussasphaltestrichen IC 10 / IC 15
- Span- (P4 bis P7) und OSB-Platten (OSB/2 bis OSB/4)
- Keramischen Fliesen, Naturwerkstein und Terrazzo

Technische Daten

Festigkeitsklasse	CA - C40 - F10
Ergiebigkeit/Verbrauch	1,6 kg/m ² je mm Schichtdicke
Begehbar nach	ca. 2 Stunden
Belegreif nach	
für Bodenbeläge, Parkett, Beschichtungen	ca. 6 Stunden bis 10 mm Schichtdicke
	ca. 12 Stunden über 10 bis 20 mm Schichtdicke
	ca. 24 Stunden über 20 bis 30 mm Schichtdicke (gestreckt mit Quarzsand)

- Zuvor genannten Untergründen als Altuntergrund mit festhaftenden, wasserfesten Spachtelmasse- und Klebstoffresten.

Auch in stark beanspruchten Bereichen einsetzbar, z.B. Krankenhäuser im OP- und Intensivbereich, Ladenlokale, Einkaufszentren und Industriehallen. Nur für den trockenen Innenbereich.

NEU!



Bestelldaten

Produktbezeichnung	Gebindegröße/-typ	Farbe/Maße	Artikel-Nr.	EAN Code	Stück/VE	Stück/Palette
XF 500	25-kg-Sack		59110109	4083200303337	1	42



XF 300

BODEN-AUSGLEICH

Zum Ausgleichen bis 15 mm in einem Arbeitsgang

EIGENSCHAFTEN

- Nahezu spannungsfrei, ideal zur Renovierung von Altuntergründen
- Lange Verarbeitungszeit und schnelle Belegreife
- Sehr guter Verlauf und pumpfähig
- Hohe Festigkeiten
- Unter Parkett geeignet

Die zukunftsweisende **XtraFast**-Technologie sorgt für besonders frühe und sicher erreichbare Belegreife auch in dicken Schichten und auch bei ungünstigen klimatischen Bedingungen.

ANWENDUNGSBEREICHE

Sehr emissionsarmer, kunststoffvergüteter Bodenausgleich auf Basis von Spezialbindemitteln zum Erstellen normgerechter Untergründe für die Aufnahme von Bodenbelägen, Parkett und Sika Beschichtungen. THOMSIT XF 300 ist eine Qualitätspachtelmasse für den Wohn- und Gewerbebereich. Einsetzbar auf geeigneten

- Mineralischen Estrichen und Beton
- Gussasphaltestrichen IC 10 / IC 15
- Fertigteilestrichen aus Gips-/Faserplatten
- Span- (P4 bis P7) und OSB-Platten (OSB/2 bis OSB/4)
- Keramischen Fliesen, Naturwerkstein und Terrazzo

Technische Daten

Festigkeitsklasse	CA - C30 - F7
Ergiebigkeit/Verbrauch	1,6 kg/m ² je mm Schichtdicke
Begehbar nach	ca. 2,5 Stunden
Belegreif nach	
für Bodenbeläge	ca. 6 Stunden bis 3 mm Schichtdicke
für Bodenbeläge, Parkett, Beschichtungen	ca. 12 Stunden bis 5 mm Schichtdicke
	ca. 24 Stunden über 5 bis 10 mm Schichtdicke
	ca. 48 Stunden über 10 bis 15 mm Schichtdicke

- Zuvor genannten Untergründen als Altuntergrund mit festhaftenden, wasserfesten Spachtelmassen- und Klebstoffresten.

Auch in beanspruchten Bereichen einsetzbar, z.B. Krankenhäuser (kein OP- und Intensivbereich), Ladenslokale und Einkaufszentren. Nur für den trockenen Innenbereich.

NEU!



Bestelldaten

Produktbezeichnung	Gebindegröße/-typ	Farbe/Maße	Artikel-Nr.	EAN Code	Stück/VE	Stück/Palette
XF 300	25-kg-Sack		59110112	4083200303344	1	42

XE 400

DICKSCHICHT-AUSGLEICH

Zum Ausgleichen von 3 – 40 mm in einem Arbeitsgang

EIGENSCHAFTEN

- Nahezu spannungsfrei, zum Ausgleichen großer, sehr unterschiedlicher Unebenheiten
- Selbstverlaufend und pumpfähig
- Besonders geeignet für dünn-schichtige Heizungssysteme in der Renovierung
- Gute Festigkeiten

ANWENDUNGSBEREICHE

Sehr emissionsarmer, kunststoffvergüteter Bodenausgleich auf Basis von Calciumsulfat zum Erstellen normgerechter Untergründe für die Aufnahme von Bodenbelägen und Mehrschichtparkett. THOMSIT XE 400 ist eine Qualitätspachtelmasse für den Wohn- und Gewerbebereich. Einsetzbar auf geeigneten

- Mineralischen Estrichen und Beton
- Fertigteilestrichen aus Gips-/Faserplatten
- Gussasphaltestrichen IC 10 / IC 15
- Span- (P4 bis P7) und OSB-Platten (OSB/2 bis OSB/4)
- Keramischen Fliesen, Naturstein und Terrazzo

Technische Daten

Festigkeitsklasse	CA - C30 - F7
Ergiebigkeit/Verbrauch	1,8 kg/m ² je mm Schichtdicke
Begehbar nach	ca. 3 Stunden
Belegreif nach	
für Bodenbeläge und Mehrschichtparkett	ca. 24 Stunden bis 5 mm Schichtdicke
	ca. 48 Stunden über 5 bis 10 mm Schichtdicke
	ca. 7 Tage über 10 bis 20 mm Schichtdicke*
	ca. 1 Tag je weitere 2 mm Schichtdicke*

* Bei beheizten Konstruktionen ist bei dicken Schichten beschleunigtes Belegreifheizen möglich. Informationen dazu bitte bei der THOMSIT-Technik anfragen

- Zuvor genannten Untergründen als Altuntergrund mit festhaftenden, wasserfesten Spachtelmassen- und Klebstoffresten bis maximal 20 mm Schichtdicke.

NEU!



Bestelldaten

Produktbezeichnung	Gebindegröße/-typ	Farbe/Maße	Artikel-Nr.	EAN Code	Stück/VE	Stück/Palette
XE 400	25-kg-Sack		59110823	4083200303382	1	42

01 SPACHELN UND AUSGLEICHEN

PU-SPACHELMASSE



S 810

POLYURETHAN-SPACHELMASSE

Für hoch beanspruchte und kritische Untergründe

EIGENSCHAFTEN

- Selbstnivellierend
- Spannungsfrei erhärtend
- Feuchtigkeits- und witterungsbeständig
- Auch außen einsetzbar

ANWENDUNGSBEREICHE

Lösemittelfreie, zweikomponentige Polyurethan-Spachtelmasse für:

- Mineralische Untergründe
- Bituminöse Untergründe wie Gussasphalte, Asphaltfeinbeton, Bitumenkleber, festliegende Stampfasphalt-Platten
- Festliegende Gumminoppenbeläge, elastische Beläge
- Metallische Untergründe.

Technische Daten

Verbrauch	ca. 1,3 kg/m ² je mm Schichtdicke
Offene Zeit	ca. 25 Minuten
Belastbar nach	
mechanisch	ca. 8 Stunden
chemisch	ca. 7 Tage
Belegreif nach	ca. 24 Stunden

Geeignet als Migrationssperre (z. B. gegen Weichmacher) auf Gummigranulat-Unterlagen, wie z. B. Regupol und Kork-Gummi-Dämmunterlagen. Besonders empfehlenswert für Ausgleicharbeiten auf feuchtigkeitsempfindlichen Untergründen, wie Magnesiaestrichen oder alten Sulfitablauge-Klebstoffen und zur Egalisierung von Untergründen bei zu erwartender hoher Belastung, (z. B. rollende Lasten im Industriebereich).

Auch geeignet zur Versiegelung PAK-belasteter Untergründe, wie z. B. Alt-Parkett. Hierzu bitte unsere technische Beratung einholen.



Bestelldaten

Produktbezeichnung	Gebindegröße/-typ	Farbe/Maße	Artikel-Nr.	EAN Code	Stück/VE	Stück/Palette
S 810	25-kg-Eimer	Komp. A	50505549	4083200301999	1	12
S 810	6,25-kg-Eimer	Komp. B	50505548	4083200302019	1	72
S 810	10-kg-Eimer	Komp. A + B	50507945	4083200302002	1	39



RS 88

RENOVIER-AUSGLEICH

Zum Spachteln von 1 - 100 mm in einem Arbeitsgang

EIGENSCHAFTEN

- Variabel einstellbar für standfestes Füllen, An- und Beispachteln
- Schnell belegreif in jeder Schichtdicke
- Spannungsarm
- Hohe Endfestigkeiten

ANWENDUNGSBEREICHE

Universeller, kunststoffmodifizierter, zementärer Ausgleich für die Erstellung normgerechter Untergründe in Schichtdicken von 1 - 100 mm in einem Arbeitsgang. THOMSIT RS 88 eignet sich für das:

- Füllen von Löchern und Vertiefungen
- Spachteln und Ausbessern von Treppenstufen und Podesten
- An- und Beispachteln von Höhenversätzen.

Technische Daten

Festigkeitsklasse	CT - C35 - F7
Verbrauch	ca. 1,5 kg/m ² je mm Schichtdicke
Begehbar nach	ca. 30 bis 60 Minuten
Belegreif nach	ca. 60 Minuten bis 30 mm Schichtdicke

Standfest bis geschmeidig einstellbar durch entsprechende Wasserdosierung. Nur für den trockenen Innenbereich.
Nicht zur Flächenenspachtelung oder zum Erstellen von Estrichen/Nutzböden verwenden.



Bestelldaten

Produktbezeichnung	Gebindegröße/-typ	Farbe/Maße	Artikel-Nr.	EAN Code	Stück/VE	Stück/Palette
RS 88	25-kg-Sack		50608461	4083200302651	1	42

RS 100

RENOVIER-AUSGLEICH

Für Reparaturen von 0 - 100 mm in einem Arbeitsgang

EIGENSCHAFTEN

- Schneller Renovierspachtel mit "Nullauszug"
- Ohne sichtbare Ansätze spachtelbar
- Variabel einstellbar für standfestes Füllen, An- und Beispachteln
- Sehr schnell begehbar und belegreif
- Sehr gut modellier- und glättbar
- Für jeden Schichtdickenbereich

ANWENDUNGSBEREICHE

Universeller, kunststoffmodifizierter, zementärer Renovier-Ausgleich zum Füllen, An- und Beispachteln. THOMSIT RS 100 eignet sich für das:

- Füllen von Löchern und Vertiefungen
- Spachteln und Ausbessern von Treppenstufen und Podesten
- An- und Beispachteln von Höhenversätzen
- Ausgleichen von Unebenheiten
- Spachteln von Flächen bis 10 m².

Technische Daten

Festigkeitsklasse	CT - C35 - F7
Verbrauch	ca. 1,5 kg/m ² je mm Schichtdicke
Begehbar nach	ca. 25 bis 60 Minuten
Belegreif nach	ca. 60 Minuten bis 30 mm Schichtdicke

Standfest bis geschmeidig einstellbar durch entsprechende Wasserdosierung. Nur für den trockenen Innenbereich.
Nicht zum Erstellen von Estrichen/Nutzböden verwenden.



Bestelldaten

Produktbezeichnung	Gebindegröße/-typ	Farbe/Maße	Artikel-Nr.	EAN Code	Stück/VE	Stück/Palette
RS 100	25-kg-Sack		58407085	4083200305287	1	42

01 SPACHTELN UND AUSGLEICHEN

ERGÄNZUNGSPRODUKTE



FF 69

FLEX-FINISH

Zum Ausgleich von Unebenheiten und als Weichmachersperre

EIGENSCHAFTEN

- Gebrauchsfertig
- Zum Glätten von Altbelägen mit Hoch-Tief-Strukturen
- Migrationssperre auf PVC/CV- und Dämmunterlagen
- Hochflexibel

ANWENDUNGSBEREICHE

Gebrauchsfertige, sehr emissionsarme Dispersionspachtelmasse zur:

- Verwendung als Migrationssperre, z. B. auf PVC- und CV-Belägen, Gummi-Granulat-Unterlagen, Span- (P4 bis P7) und OSB-Platten (OSB/2 bis OSB/4)
- Egalisierung von wasserfesten, festhaftenden Klebstoffresten
- Glättung von Softbelägen im Wandbereich
- Abspachtelung von THOMSIT TF 300 Armierungsgewebe auf THOMSIT TF 303 und TF 305.

Technische Daten

Verbrauch	
glatte Nutzbeläge	ca. 400 bis 600 g/m ² Auftrag: 1-malig
Beläge mit strukturierter Oberfläche	ca. 500 bis 800 g/m ² Auftrag: 2-malig
Sonstige Untergründe	ca. 600 bis 1300 g/m ² Auftrag: 1-malig
TF 300 Armierungsgewebe auf Dämmunterlagen TF 303/TF 305	ca. 1,3 kg/m ² Auftrag: 2-malig
Begehbar nach	ca. 6 Stunden
Belegreif nach	ca. 24 Stunden



Unebenheiten bis 1 mm können in einem Arbeitsgang ausgeglichen werden.

HINWEIS

Nicht verwenden auf Sulfitablauge und Weichbitumenklebstoffen.



Bestelldaten

Produktbezeichnung	Gebindegröße/-typ	Farbe/Maße	Artikel-Nr.	EAN Code	Stück/VE	Stück/Palette
FF 69	20-kg-Eimer		50505251	4083200301074	1	24

RS FIX

REPARATUR-FEINSPACHTEL

Zum schnellen An- und Beispachteln von 0 – 4 mm Schichtdicke und Arretierung von Metallwinkeln

EIGENSCHAFTEN

- Auf Null ausziehbar
- sehr glatte Oberfläche
- Besonders schnell belegreif
- Für nahezu alle Untergründe

ANWENDUNGSBEREICHE

Sehr feiner, schneller, zementärer Reparatur- und Kratzspachtel mit hohem Kunststoffanteil zum Glätten von Unebenheiten und Kellenschlägen, zum Füllen von Fehlstellen und fugenhaltigen Untergründen, zum Anspachteln von Höhenversatz und Übergängen, zur festen Arretierung von Metallwinkeln. THOMSIT RS FIX ist einsetzbar auf geeigneten:

- Estrichen und Beton
- Trockenstrichelementen
- Keramischen Fliesen, Naturwerkstein und Terrazzo

Technische Daten

Festigkeitsklasse	CT - C25 - F7
Verbrauch	ca. 1,2 kg/m ² je mm Schichtdicke
Begehbar nach	ca. 30 Minuten
Belegreif nach	
für Bodenbeläge	ca. 30 Minuten
für Parkett, Kork und Laminat	ca. 12 Stunden

- Fertigteiluntergründen, Span- (P4 bis P7) und OSB-Platten (OSB/2 bis OSB/4)
- Zuvor genannten Untergründen als Altuntergrund mit festhaftenden, wasserfesten Spachtelmasse- und Klebstoffresten.



Bestelldaten

Produktbezeichnung	Gebindegröße/-typ	Farbe/Maße	Artikel-Nr.	EAN Code	Stück/VE	Stück/Palette
RS FIX	5-kg-Eimer		50672178	4083200302897	1	65



QS 20

**STRECKSAND
KÖRNUNG 0,2 – 2,0 MM**
Feuergetrockneter Quarzsand zum Strecken von Ausgleichsmassen

EIGENSCHAFTEN

- Füllend
- Vermeidet Spannungen
- Wirkt kühlend bei Mörteln, die Wärme freisetzen
- Stellt die Konsistenz ein

ANWENDUNGSBEREICHE

THOMSIT QS 20 ist optimal geeignet zur Streckung von THOMSIT-Ausgleichsmassen. Der Quarzsand wirkt kühlend und reduziert dadurch Spannungen besonders beim Einsatz in größeren Schichtdicken. In Verbindung mit geeigneten Reaktionsharzen ist THOMSIT QS 20 auch zur Herstellung von Epoxidharzestrichen oder -mörteln verwendbar.

Technische Daten

Verbrauch	Als Strecksand je nach KonsistenzEinstellung
-----------	--



Bestelldaten

Produkt-bezeichnung	Gebindegröße/-typ	Farbe/Maße	Artikel-Nr.	EAN Code	Stück/VE	Stück/Palette
QS 20	25-kg-Sack		50505645	4083200301395	1	40

TRD 5

**SELBSTKLEBENDER
RANDDÄMMSTREIFEN**
Zur Vermeidung von Schallbrücken

EIGENSCHAFTEN

- Unverrottbarer Polyethylenschaumstoff
- Selbstklebend auf sauberen Untergründen; dadurch einfache und sichere Verarbeitung
- Antihafbeschichtet, geschlossenporig

ANWENDUNGSBEREICHE

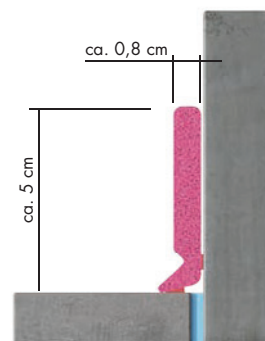
Für den Anschlussbereich Boden/Wand zur Vermeidung von Schallbrücken bei der Verarbeitung von fließfähigen Spachtelmassen.

Speziell bei Renovierungsarbeiten oder falls der Randdämmstreifen des Estrichs entfernt worden ist.

Auf Rohbetonböden, schwimmenden Estrichen oder Estrichen auf Trennlage, Holzdielen- und Spanplattenböden, alten Keramik- und Naturwerksteinböden.

Technische Daten

Materialdicke	ca. 8 mm
---------------	----------



Bestelldaten

Produkt-bezeichnung	Gebindegröße/-typ	Farbe/Maße	Artikel-Nr.	EAN Code	Stück/VE	Stück/Palette
TRD 5	150-m-Rolle	Höhe 50 mm	45225903	4083200302729	1	9

01 RENOVIERTECHNIK, UNTERLAGEN UND ABDICHTUNG

TRITTSCHALLDÄMM-TECHNIK



TF 302

THOMSIT-FLOOR® SCHUB-ELAST-BAHN, 2 MM

Für die schubelastische Klebung von Holzpfaster und Parkett

EIGENSCHAFTEN

- Baut Quellkräfte des Holzes sicher ab
- Für bauphysikalisch ungünstige Untergründe
- Niedrige Einbauhöhe

ANWENDUNGSBEREICHE

Elastische und rissüberbrückend wirkende Entkopplungsbahn für die schubelastische Klebung von:

- Massiv- und Fertigparkett mit Nut und Feder
- Mosaikparkett
- Hochkantlamellenparkett
- Holzpfaster RE und WE nach DIN 68 702.

THOMSIT TF 302 kompensiert auftretende Scher- und Schubspannungen zwischen Parkett und Untergrund. Zur Trittschalldämmung auch unter schwimmend verlegtem Fertigparkett und Laminat sowie textilen und elastischen Bodenbelägen einsetzbar.

Technische Daten

Materialdicke	ca. 2 mm
Flächengewicht	ca. 0,9 kg/m ²
Trittschallverbesserungsmaß	16 dB nach DIN EN ISO 10-140
Belastbar nach	sofort



Bestelldaten

Produktbezeichnung	Gebindegröße/-typ	Farbe/Maße	Artikel-Nr.	EAN Code	Stück/VE	Stück/Palette
TF 302	50-m ² -Rolle	Breite: 1 m x 50 m	45211678	4083200301722	1	6

TF 303

THOMSIT-FLOOR® DÄMMUNTERLAGE, 3 MM

Universelle Trittschalldämmung unter vielen Belägen

EIGENSCHAFTEN

- Hohe Trittschallminderung bei niedriger Aufbauhöhe
- Verbessert deutlich den Geh- und Wohnkomfort
- Geruchsarmes PUR-Granulat mit hochwertigem Bindemittel
- Alterungsbeständig, rationell zu verarbeiten, praxiserichte Rollenmaße, leicht, schnell und abfallarm zu verlegen

ANWENDUNGSBEREICHE

Als Trittschalldämmung mit wärmedämmenden Eigenschaften unter:

- Geklebten elastischen Belägen, z. B. PVC/CV, Linoleum ab 3,2 mm, Kautschuk
- Geklebten und gespannten textilen Belägen
- Geklebtem oder schwimmend verlegtem Parkett.

Technische Daten

Materialdicke	ca. 3 mm
Flächengewicht	ca. 1,2 kg/m ²
Trittschallverbesserungsmaß	19 dB nach DIN EN ISO 10-140
Belastbar nach	sofort



Auf Rohdecken, Estrichen, Holzdielenböden und vielen Nutzböden wie z. B. PVC, Flexfliesen, Stein und Keramikböden und versiegeltem Parkett einsetzbar.

Bestelldaten

Produktbezeichnung	Gebindegröße/-typ	Farbe/Maße	Artikel-Nr.	EAN Code	Stück/VE	Stück/Palette
TF 303	45-m ² -Rolle	Breite: 1,25 m x 36 m	45211716	4083200301753	1	6



TF 303 N

**THOMSIT-FLOOR®
NONFLAMMABLE
DÄMMUNTERLAGE, 3 MM**

Universelle Trittschalldämmung unter vielen Belägen

EIGENSCHAFTEN

- Schwer entflammbar ausgerüstet
- Hohe Trittschallminderung bei niedriger Aufbauhöhe
- Verbessert deutlich den Geh- und Wohnkomfort
- Geruchsarmes PUR-Granulat mit hochwertigem Bindemittel
- Alterungsbeständig, rationell zu verarbeiten, praxiserichte Rollenmaße, leicht, schnell und abfallarm zu verlegen

ANWENDUNGSBEREICHE

Flammhemmend ausgerüstete Trittschalldämmung mit wärmedämmenden Eigenschaften unter:

- Geklebten elastischen Belägen, z. B. PVC/CV, Linoleum ab 3,2 mm, Kautschuk

Technische Daten

Materialdicke	ca. 3 mm
Flächengewicht	ca. 1,3 kg/m ²
Trittschallverbesserungsmaß	19 dB nach DIN EN ISO 10-140
Belastbar nach	sofort

- Geklebten und gespannten textilen Belägen
- Geklebtem oder schwimmend verlegtem Parkett.

Auf Rohdecken, Estrichen, Holzdielenböden und vielen Nutzböden wie z. B. PVC, Flexfliesen, Stein und Keramikböden und versiegeltem Parkett einsetzbar.



Bestelldaten

Produktbezeichnung	Gebindegröße/-typ	Farbe/Maße	Artikel-Nr.	EAN Code	Stück/VE	Stück/Palette
TF 303 N	45-m ² -Rolle	Breite: 1,25 m x 36 m	45211637	4083200301739	1	6

TF 305

**THOMSIT-FLOOR®
DÄMMUNTERLAGE, 5 MM**

Universelle Trittschalldämmung unter vielen Belägen

EIGENSCHAFTEN

- Hohe Trittschallminderung bei niedriger Aufbauhöhe
- Verbessert deutlich den Geh- und Wohnkomfort
- Geruchsarmes PUR-Granulat mit hochwertigem Bindemittel
- Alterungsbeständig, rationell zu verarbeiten, praxiserichte Rollenmaße, leicht, schnell und abfallarm zu verlegen

ANWENDUNGSBEREICHE

Als Trittschalldämmung mit wärmedämmenden Eigenschaften unter:

- Geklebten und gespannten textilen Belägen
- Geklebtem oder schwimmend verlegtem Parkett.

Technische Daten

Materialdicke	ca. 5 mm
Flächengewicht	ca. 2 kg/m ²
Trittschallverbesserungsmaß	20 dB nach DIN EN ISO 10-140

Auf Rohdecken, Estrichen, gespachtelten Holzdielenböden und vielen Nutzböden wie z. B. PVC, Flexfliesen, Stein und Keramikböden und versiegeltem Parkett einsetzbar.



Bestelldaten

Produktbezeichnung	Gebindegröße/-typ	Farbe/Maße	Artikel-Nr.	EAN Code	Stück/VE	Stück/Palette
TF 305	30-m ² -Rolle	Breite: 1,25 m x 24 m	45211717	4083200301746	1	6

01 RENOVIERTECHNIK, UNTERLAGEN UND ABDICHTUNG

TRITTSCHALLDÄMM-TECHNIK



TF 404

THOMSIT-FLOOR® TEX COMFORT, 4 MM

Super Trittschalldämmung mit erhöhtem Komfort

EIGENSCHAFTEN

- Besonders hohe Trittschallminderung bei niedriger Aufbauhöhe
- Verbessert wesentlich den Geh- und Wohnkomfort
- Dimensionsstabil
- Lose verlegbar
- Alterungs- und reinigungsbeständig, rationell zu verarbeiten, praxismäßige Rollenmaße, leicht, schnell und abfallarm zu verlegen

ANWENDUNGSBEREICHE

Äußerst komfortable Trittschalldämmung, zusätzlich mit wärmedämmenden Eigenschaften unter:

- Verklebten und verspannten Teppichböden.

Die zweischichtige Spezialunterlage besitzt eine härtere Oberschicht zur Druckverteilung und eine hochelastische Unterseite zur spürbaren Erhöhung des Gehkomforts.

Technische Daten

Materialdicke	ca. 4 mm
Flächengewicht	ca. 1,8 kg/m ²
Trittschallverbesserungsmaß	27 dB nach DIN EN ISO 10-140
Belastbar nach	sofort

Einsetzbar auf:

- Estrichen, Spanplatten (P4 bis P7) und gespachtelten Holzdielenböden
- Nutzböden wie PVC, Quarzvinylfliesen, Linoleum, versiegeltem Parkett, Stein- und Keramikböden.



Bestelldaten						
Produktbezeichnung	Gebindegröße/-typ	Farbe/Maße	Artikel-Nr.	EAN Code	Stück/VE	Stück/Palette
TF 404	50-m ² -Rolle	Breite: 2 m x 25 m	45211714	4083200301708	1	6



TF 201

THOMSIT-FLOOR® PROFIL-ROLLBAHN

Dimensionsstabile Trennlage für Problemuntergründe

EIGENSCHAFTEN

- Feuchtigkeitsregulierend durch Noppenstruktur
- Trennend auf Verunreinigungen
- Sofort belegreif
- Minimale Einbauhöhe
- Lose zu verlegen ohne Flächenbegrenzung

ANWENDUNGSBEREICHE

Dimensionsstabile und immer lose zu verlegende Trennlage für die sichere Verlegung von PVC-/CV-Belägen in Bahnen auf Problemuntergründen.

Hierzu zählen z. B.:

- Zementestriche mit erhöhter Restfeuchte bis max. 6,0 CM-%/KRL 98 % r.F
- Calciumsulfatestriche mit erhöhter Restfeuchte bis max. 2,0 CM-%/KRL 98 % r.F.

Technische Daten

Materialdicke	ca. 1,3 mm
Flächengewicht	ca. 1,2 kg/m ²
Trittschallverbesserungsmaß	14 dB nach DIN EN ISO 10-140
Belastbar nach	sofort

Auch einsetzbar auf anderweitig nicht belegreifen, aber tragfähigen Untergründen, wie z. B.:

- Mit Wachs, Fett, Chemikalienresten, alten Farbanstrichen/Beschichtungen verunreinigten Böden
- Alte Steinholz- und Magnesiaestriche
- Sulfitablauge- und Bitumenkleberreste.



HINWEIS

Nicht einsetzen auf Untergründen mit Hochtiefl Strukturen und mineralöhlhaltigen Verunreinigungen.



Bestelldaten

Produktbezeichnung	Gebindegröße/-typ	Farbe/Maße	Artikel-Nr.	EAN Code	Stück/VE	Stück/Palette
TF 201	70-m ² -Rolle	Breite: 2 m x 35 m	45211722	4083200301715	1	10

T 590

QUICK-LIFT® WECHSELFIX VERLEGEUNTERLAGE

Zur schnellen Wechselverlegung von Teppich- und CV-Belägen

EIGENSCHAFTEN

- Lose zu verlegen
- Schützt erhaltenswerte Untergründe
- Rückstandsfrei entfernbar

ANWENDUNGSBEREICHE

Sehr dimensionsstabile Spezialunterlage ohne Klebstoffbeschichtung für:

- Die sichere und rückstandsfreie Wiederaufnahme-Verlegung von Textil- und CV-Belägen in Bahnen.

Schützt den Untergrund zuverlässig vor Verunreinigung und Beeinträchtigung durch Klebstoff. THOMSIT T 590 Quick-Lift® Wechselfix ist einsetzbar auf:

Technische Daten

Materialdicke	ca. 0,85 mm
Flächengewicht	ca. 0,9 kg/m ²

- Nahezu allen Nutzböden wie z. B. PVC-/CV-, Linoleum-, Teppich- und Nadelvliesbelägen sowie Naturstein- und Parkettböden
- Spanplatten, gespachtelten Estrichen, Holzdielen und anderen belegreifen Untergründen.



Bestelldaten

Produktbezeichnung	Gebindegröße/-typ	Farbe/Maße	Artikel-Nr.	EAN Code	Stück/VE	Stück/Palette
T 590	40-m ² -Rolle	Breite: 20 m x 2,00 m	45211715	4083200301692	1	24

01 RENOVIERTECHNIK, UNTERLAGEN UND ABDICHTUNG

ABDICHTUNGSBAHNEN



TDB 100

DICHTBAHN

Flexible Abdichtungsbahn unter Parkett und elastischen Belägen

EIGENSCHAFTEN

- Wasserdicht und Wasserdampfbremsend
- Vlieskaschiert für sicheren Haftverbund
- Gewährleistet gleichmäßige Schichtdicke
- Rissüberbrückend und entkoppelnd

ANWENDUNGSBEREICHE

Sehr emissionsarme Dichtbahn als Abdichtung gemäß DIN 18534:

- Unter Parkettbelägen und Vinyl-Design-Belägen (LVT) in Nassbereichen mit nicht drückendem Wasser, wie z. B. Badezimmer, Duschen im Wohnbau, in Hotels, Altenheimen und Krankenhäusern
- Für Wassereinwirkungsklassen W0-I, W1-I und W2-I in den genannten Bereichen

auf saugfähigen und nicht saugfähigen Untergründen.

Technische Daten

Materialdicke	ca. 0,5 mm
Äquivalente Luftschichtdicke (sd)	ca. 80 m



Bestelldaten

Produktbezeichnung	Gebindegröße/-typ	Farbe/Maße	Artikel-Nr.	EAN Code	Stück/VE	Stück/Palette
TDB 100	30-m ² -Rolle	Breite: 1 m x 30 m	45225886	4083200302712	1	24

TDB 12

DICHTBAND

Spezial-Dichtband für wasserdichte Eck- und Anschlussfugen

EIGENSCHAFTEN

- Wasserdicht und Wasserdampfbremsend
- Vlieskaschiert für sicheren Haftverbund
- Reißfest und sehr dehnfähig zur sicheren Abdichtung in Eckbereichen

ANWENDUNGSBEREICHE

Sehr emissionsarmes Dichtband als Abdichtung gemäß DIN 18534:

- Unter Parkettbelägen und Vinyl-Design-Belägen (LVT) in Nassbereichen mit nicht drückendem Wasser, wie z. B. Badezimmer, Duschen im Wohnbau, in Hotels, Altenheimen und Krankenhäusern
- Zur Ausbildung von Eckbereichen im System mit der THOMSIT TDB 100 Dichtbahn
- Für Wassereinwirkungsklassen W0-I, W1-I und W2-I

auf saugfähigen und nicht saugfähigen Untergründen.

Technische Daten

Materialdicke	ca. 0,5 mm
---------------	------------



Bestelldaten

Produktbezeichnung	Gebindegröße/-typ	Farbe/Maße	Artikel-Nr.	EAN Code	Stück/VE	Stück/Palette
TDB 12	50-m-Rolle	Breite: 120 mm	45225885	4083200302705	1	100



KLEBETECHNIK

KLEBETECHNIK

BODENBELÄGE KLEBEN

- PVC- und Kautschuk-Beläge kleben 36
- PVC- und Kautschuk-Beläge kleben - Hohe Beanspruchung 38
- Textile Beläge kleben 39
- Linoleumbeläge kleben 41
- Universalklebstoffe 42
- Leitfähig kleben 43
- Spezialklebungen (Treppen, Wände, Profile) 45

BODENBELÄGE FIXIEREN

- Wiederaufnehmbar fixieren 48

DRYTACK TROCKENKLEBETECHNIK

36

36

38

39

41

42

43

45

48

48

50

50

54

02 BODENBELÄGE KLEBEN

PVC- UND KAUSCHUK-BELÄGE KLEBEN



K 190 F

FASERVERSTÄRKTER PVC- UND KAUSCHUKKLEBER

Besonders geeignet für PVC-Designbeläge (LVT)

EIGENSCHAFTEN

- Faserverstärkt mit hoher Scherfestigkeit
- Kombiniert gute Nassklebkraft mit harter Klebstoffuge
- Nur kurze Ablüfzeit nötig
- Sehr gute Verarbeitbarkeit und geringer Verbrauch
- Besonders geeignet für Vinyl-Designbeläge (LVT)

ANWENDUNGSBEREICHE

Sehr emissionsarmer, faserverstärkter Dispersionsklebstoff für:

- Kautschukbeläge bis 4,0 mm Dicke mit glatter, geschliffener Rückseite in Bahnen und Platten
- Vinyl-Designbeläge (LVT)
- Homogene und heterogene PVC-Beläge in Bahnen und Platten
- CV-Beläge
- Quarzvinyl-Platten

Technische Daten

Verbrauch	
Beläge bis 2,5 mm Dicke	ca. 220 g/m ² Zahnung A 2
Platten über 2,5 mm Dicke, z.B. Norament	ca. 300 g/m ² Zahnung A 3
Offene Zeit	ca. 25 Minuten
Belastbar nach	ca. 24 Stunden

- PVC-freie elastische Beläge (z. B. Tarkett IQ one, Upofloor ZERO)

auf saugfähigen, belegreifen Untergründen.



Bestelldaten

Produktbezeichnung	Gebindegröße/-typ	Farbe/Maße	Artikel-Nr.	EAN Code	Stück/VE	Stück/Palette
K 190 F	13-kg-Eimer		50608542	4083200302552	1	33

K 188 E

SPEZIALKLEBER EXTRA

Für PVC-/CV-, PVC-freie- und Kautschuk-Beläge

EIGENSCHAFTEN

- Sicheres Kleben auch von schwierigen Belägen
- Sehr lange Einlegezeit
- Klebung im Nass-, Haft- und Kontaktverfahren möglich
- Universell einsetzbar für elastische Beläge
- Sparsam im Verbrauch

ANWENDUNGSBEREICHE

Sehr emissionsarmer, hochwertiger und äußerst klebstarker Dispersionsklebstoff für:

- Homogene und heterogene PVC-Beläge in Bahnen und Platten
- CV-Beläge
- Quarzvinylplatten
- PVC-freie Beläge (z. B. Tarkett IQ one, Upofloor ZERO)
- Polyurethan-Bodenbeläge (z. B. wineo PURLINE)
- Kautschukbeläge bis 2,5 mm Dicke mit glatter, geschliffener Rückseite in Bahnen und Platten

Technische Daten

Verbrauch	ca. 200 g/m ² Rolle
	ca. 250 g/m ² Zahnung A 1
	ca. 280 g/m ² Zahnung A 2
	ca. 300 g/m ² Zahnung A 3
	ca. 220 g/m ² Zahnung A 4
	ca. 150 g/m ² Zahnung A 5
Offene Zeit	ca. 40 Minuten bei Nassklebung (PVC)
	ca. 120 Minuten bei Haft-/Kontaktklebung (PVC)
Belastbar nach	ca. 24 Stunden

- Textile Bodenbeläge mit Latex-, PVC- und PUR-Schaumrücken
- THOMSIT-Dämmunterlagen

auf saugfähigen, belegreifen Untergründen. Als Haftkleber für die Verlegung von PVC- und CV-Belägen auf dichten, nicht saugfähigen Untergründen (z. B. PVC-Altbeläge) einsetzbar. Als Kontaktkleber geeignet für Verlegungen auf Treppen (z. B. Kautschuk-Formtreppen) oder an Wänden (z. B. Prallwand-Paneele).



Bestelldaten

Produktbezeichnung	Gebindegröße/-typ	Farbe/Maße	Artikel-Nr.	EAN Code	Stück/VE	Stück/Palette
K 188 E	13-kg-Eimer		50505249	4083200301944	1	33
K 188 E	20-kg-Eimer		50505250	4083200301937	1	24



K 188 S

PVC-SCHNELLKRAFTKLEBER

Für PVC- und CV-Beläge auf saugfähigen Untergründen

EIGENSCHAFTEN

- Schnelle Anfangsklebkraft
- Sehr gut verreichbar
- Günstig im Verbrauch
- Besonders geeignet für Vinyl-Designbeläge (LVT)

ANWENDUNGSBEREICHE

Sehr emissionsarmer Nassbett-Dispersionklebstoff für:

- Homogene und heterogene PVC-Beläge in Bahnen und Platten
- CV-Beläge
- Quarzvinylplatten

auf saugfähigen, belegreifen Untergründen.

Technische Daten

Verbrauch	ca. 300 g/m ² Zahnung A 2
	ca. 380 g/m ² Zahnung A 3
Offene Zeit	ca. 30 Minuten
Belastbar nach	ca. 24 Stunden



Bestelldaten

Produktbezeichnung	Gebindegröße/-typ	Farbe/Maße	Artikel-Nr.	EAN Code	Stück/VE	Stück/Palette
K 188 S	14-kg-Eimer		50505476	4083200301968	1	33

K 195

HOCHFESTER 1-K-HYBRIDKLEBER

Für elastische Beläge, speziell Vinyl-Designbeläge (LVT)

EIGENSCHAFTEN

- Besonders widerstandsfähig gegen höhere Temperatur- und Feuchtebelastungen, ideal für LVT- und Kautschukbeläge
- Herausragende Beständigkeit gegen Wassereinwirkung über die Fugen
- Maximierte Festigkeit für hohe Beanspruchungen
- Optimierte Verarbeitungseigenschaften
- Für Wand und Boden geeignet

ANWENDUNGSBEREICHE

Sehr emissionsarmer, durch Reaktion mit Feuchtigkeit härtender SMP-Klebstoff für:

- Vinyl-Designbeläge (LVT)
- Homogene und heterogene PVC-Beläge in Platten
- Kautschukbeläge mit glatter, geschliffener Rückseite in Platten
- Linoleum in Platten bis 4 mm Dicke
- THOMSIT-Dämmunterlagen

Technische Daten

Verbrauch	
Bodenverlegung (LVT, PVC-Beläge, Kautschukbeläge)	ca. 330 g/m ² Zahnung A 1 / A 2
Bodenverlegung (Linoleum, Dämmunterlagen)	ca. 400 bis 450 g/m ² Zahnung B 1
Wandverlegung (VT, PVC-Beläge, Kautschukbeläge)	ca. 330 g/m ² Zahnung A 1
Offene Zeit	ca. 30 Minuten
Belastbar nach	ca. 24 Stunden
Nähte verschweißen / verfugen	ca. 24 Stunden



auf saugfähigen und nicht saugfähigen, belegreifen Untergründen. Besonders geeignet für Bereiche mit erhöhter Temperaturbelastung, z. B. Wintergärten, bodentiefe Fenster. THOMSIT K 195 ist eine verarbeiterfreundliche und kennzeichnungsfreie Alternative zu konventionellen 2-K-PUR-Klebstoffen.

Bestelldaten

Produktbezeichnung	Gebindegröße/-typ	Farbe/Maße	Artikel-Nr.	EAN Code	Stück/VE	Stück/Palette
K 195	15-kg-Eimer		55586671	4083200303283	1	24

02 BODENBELÄGE KLEBEN

PVC- UND KAUTSCHUK-BELÄGE KLEBEN - HOHE BEANSPRUCHUNG



P 625

PARKETT-2-K-PUR-KLEBER

Für Massiv- und Fertigparkett, Holzpfaster und Laminat

EIGENSCHAFTEN

- Für alle Parkett- und Holzarten geeignet
- Schubfester Klebstoff mit hoher Anwendungssicherheit
- Erhärtet in jeder Schichtdicke

ANWENDUNGSBEREICHE

Sehr emissionsarmer, zweikomponentiger Polyurethan-Klebstoff für:

- Alle Parkettarten
- Holzpfaster RE/WE nach DIN 68702
- Laminatböden
- Parkettgeeignete THOMSIT-Dämmunterlagen
- Vinyl-Designbeläge (LVT).

Zum Einsatz auf:

- Estrichen
- Trockenestrichkonstruktionen, Span- (P4 bis P7) und OSB-Platten (OSB/2 bis OSB/4)
- Allen parkettgeeigneten THOMSIT-Spachtelmassen

Technische Daten

Verbrauch	
PVC-Design-Belag	ca. 400 g/m ² Zahnung A 2
THOMSIT TF 302, TF 303/305	ca. 800 g/m ² Zahnung B 2
Mosaikparkett und Hochkantlamellenparkett	ca. 950 g/m ² Zahnung B 3
10 mm Massiv-, Stab-, Fertigparkett, Holzpfaster RE/WE	ca. 1,15 kg/m ² Zahnung B 11
Laminatböden, größere Formate z.B. Massivholz- dielen	ca. 1,6 kg/m ² Zahnung B 15
Offene Zeit	ca. 60 Minuten
Belastbar nach	ca. 24 Stunden
Schleifarbeiten/ Oberflächenbehandlung	ca. 24 Stunden frühestens nach



- Keramischen Fliesen, Naturwerkstein und Terrazzo
- THOMSIT TF 302 SCHUB-ELAST-BAHN
- THOMSIT TF 303 und 305 (nur Parkett mit Nut- und Federverbindung).

Bestelldaten

Produkt-bezeichnung	Gebindegröße/-typ	Farbe/Maße	Artikel-Nr.	EAN Code	Stück/VE	Stück/Palette
P 625	8-kg-Eimer	Komp. A + B	50507939	4083200301975	1	52

R 710

POLYURETHANKLEBER

Für Beläge im Innen- und Außenbereich

EIGENSCHAFTEN

- Extrem belastbar
- Feuchtigkeits- und witterungsbeständig
- Hohergebiebig

ANWENDUNGSBEREICHE

Sehr emissionsarmer, zweikomponentiger Polyurethan-Klebstoff für:

- Kautschuk-Platten (z. B. Norament)
- Vinyl-Designbeläge (LVT), PVC- und Quarzvinylfliesen
- Outdoor-Beläge
- Beton, Keramik, Steingut
- Styropor, Holzwerkstoffe und Bauplatten

auf saugfähigen und dichten Untergründen in hoch beanspruchten gewerblichen und industriellen Bereichen. Innen und außen einsetzbar.

Technische Daten

Verbrauch	
Designbeläge (LVT), PVC- und Quarzvinylfliesen	ca. 300 g/m ² Zahnung A 2
Kautschuk-Beläge mit glatter, geschliffener Rückseite (z.B. Norament)	ca. 250 g/m ² Zahnung A 5
Beläge mit groben, strukturi- erten Rückseiten	ca. 400 g/m ² Zahnung B 1
	ca. 600 g/m ² Zahnung B 2
Offene Zeit	ca. 45 Minuten
Belastbar nach	
mechanisch	ca. 8 Stunden
chemisch	ca. 7 Stunden



Bestelldaten

Produkt-bezeichnung	Gebindegröße/-typ	Farbe/Maße	Artikel-Nr.	EAN Code	Stück/VE	Stück/Palette
R 710	4-kg-Eimer	Komp. A + B	50507932	4083200301616	1	90
R 710	10-kg-Eimer	Komp. A + B	50514571	4083200301609	1	39



T 410

AQUATAACK TEPPICHKLEBER
Kraftvoll für alle Textilbeläge an Boden und Wand

EIGENSCHAFTEN

- Breites Anwendungsspektrum
- Besonders gute Anfangshaftung
- Lange offene Zeit
- Sehr hohe Endklebkraft

ANWENDUNGSBEREICHE

Sehr emissionsarmer, hochwertiger und äußerst klebstarker Dispersionsklebstoff für:

- Textilbeläge mit Zweitrückenausstattung, Latexschaum-, Vlies- und PUR-Rücken
- Webware
- Störrische Nadelvliesbeläge
- Kokos- oder Sisalbeläge mit latexiertem Rücken
- PVC- und andere Verbundbeläge mit Vliesrücken
- THOMSIT-Dämmunterlagen

Technische Daten

Verbrauch	
glatte oder schwach strukturierte Belagrückseite	ca. 300 g/m ² Zahnung A 2
stark strukturierte Belagrückseite, normale Nadelvliese	ca. 400 g/m ² Zahnung B 1
grobe oder genoppte Rücken (z.B. Webware), sehr störrische Nadelvliese, Tennisbeläge	ca. 550 g/m ² Zahnung B 2
Offene Zeit	ca. 40 Minuten
Belastbar nach	ca. 24 Stunden



auf belegreifen Untergründen. Ausgeprägte Kontaktklebeeigenschaften des Spezialklebers ermöglichen Sofortklebungen im Wand- und Treppenbereich. Auch geeignet zum Kleben von textilen Bodenbelägen auf homogenem PVC und THOMSIT-Verlegeunterlagen.



KLEBTECHNIK

Bestelldaten

Produktbezeichnung	Gebindegröße/-typ	Farbe/Maße	Artikel-Nr.	EAN Code	Stück/VE	Stück/Palette
T 410	15-kg-Eimer		50505257	4083200301920	1	33

T 420

TEPPICHKLEBER EXTRA
Kraftvoller Textilbelagsklebstoff mit harter Klebstoffuge

EIGENSCHAFTEN

- Besonders klebstark
- Breites Anwendungsspektrum
- Harte Klebstoffriege vermindert Fugenbildung
- Sehr hohe Scherfestigkeit
- Erfüllt Zusatzanforderung des Blauen Engel für geruchsarme Klebstoffe

ANWENDUNGSBEREICHE

Sehr emissionsarmer, hochwertiger und äußerst klebstarker Dispersionsklebstoff für:

- Textilbeläge mit Zweitrückenausstattung, Latexschaum-, Vlies- und PUR-Rücken
- Webware
- Störrische Nadelvliesbeläge
- Kokos- oder Sisalbeläge mit latexiertem Rücken
- PVC- und andere Verbundbeläge mit Vliesrücken
- THOMSIT-Dämmunterlagen

Technische Daten

Verbrauch	
glatte oder schwach strukturierte Belagrückseite	ca. 300 g/m ² Zahnung A 2
stark strukturierte Belagrückseite, normale Nadelvliese	ca. 400 g/m ² Zahnung B 1
grobe oder genoppte Rücken (z.B. Webware), sehr störrische Nadelvliese, Tennisbeläge	ca. 550 g/m ² Zahnung B 2
Offene Zeit	ca. 40 Minuten
Belastbar nach	ca. 24 Stunden



Bestelldaten

Produktbezeichnung	Gebindegröße/-typ	Farbe/Maße	Artikel-Nr.	EAN Code	Stück/VE	Stück/Palette
T 420	14-kg-Eimer		55587732	4083200303184	1	33

02 BODENBELÄGE KLEBEN

TEXTILE BELÄGE KLEBEN



T 440

DISPERSIONS-TEPPICHKLEBER

Kraftvoller Schnellkleber für Textilbeläge

EIGENSCHAFTEN

- Leicht verstreichbar
- Schnelles Anzugsvermögen
- Praxisgerechte offene Zeit
- Hohe Endklebkraft

ANWENDUNGSBEREICHE

Sehr emissionsarmer und klebstarker Dispersionsklebstoff für:

- Tuftingbeläge mit Zweitrückenausstattung, Latexschaum und Vliesrücken
- Webware
- Nadelvliesbeläge
- PVC- und andere Verbundbeläge mit Textilrücken
- THOMSIT-Dämmunterlagen

auf saugfähigen, belegreifen Untergründen. Auch geeignet zum Kleben diffusionsoffener Beläge auf homogenem PVC und THOMSIT-Verlegeunterlagen.

Technische Daten

Verbrauch	
glatte Belag-rückseite	ca. 350 g/m ² Zahnung A 2
strukturierte Rücken, z.B. Zweitrücken	ca. 450 g/m ² Zahnung B 1
grob strukturierte Rücken (z.B. Webware), Nadelvliese	ca. 650 g/m ² Zahnung B 2
Offene Zeit	ca. 25 Minuten
Belastbar nach	ca. 24 Stunden



Bestelldaten

Produkt-bezeichnung	Gebindegröße/-typ	Farbe/Maße	Artikel-Nr.	EAN Code	Stück/VE	Stück/Palette
T 440	15-kg-Eimer		50505245	4083200301951	1	33



L 240 D

DISPERSIONS-LINOLEUMKLEBER Für Linoleum in Bahnen und Platten

EIGENSCHAFTEN

- Für Linoleumbeläge im Gewerbe- und Objektbereich
- Kurze Ablüfzeit für zügiges Arbeiten
- Sehr gute Anfangshaftung
- Hohe Maßstabilität durch harte Klebstoffriebe

ANWENDUNGSBEREICHE

Sehr emissionsarmer Dispersionsklebstoff mit hoher Anfangsklebkraft, schnellem Festigkeitsaufbau und hoher End-/Scherfestigkeit für:

- Linoleum in Bahnen und Platten
- Korkment
- Korklinoleum
- THOMSIT-Dämmunterlagen

auf saugfähigen, belegreifen Untergründen. Geeignet für Wohn- und Gewerbe-, Büro- und Klinikobjekte mit normaler Belastung ohne Flurförderfahrzeuge. Zudem einsetzbar für die Klebung von Linoleum auf geeigneten Dämmunterlagen.

Technische Daten

Verbrauch	ca. 400 g/m ² Zahnung B 1
Offene Zeit	ca. 15 Minuten
Belastbar nach	ca. 24 Stunden



Bestelldaten

Produktbezeichnung	Gebindegröße/-typ	Farbe/Maße	Artikel-Nr.	EAN Code	Stück/VE	Stück/Palette
L 240 D	15-kg-Eimer		50505887	4083200301173	1	33

TKL 300

SCHNELLBAUKLEBER Für Linoleum in stark beanspruchten Bereichen

EIGENSCHAFTEN

- Schnelle Abbindung
- Gabelstaplerfest
- Im Industrie- und Sportbereich einsetzbar

ANWENDUNGSBEREICHE

Sehr emissionsarmer, lösemittelfreier Dispersionsklebstoff mit wasserbindender Zusatzkomponente zur schnellen und hoch belastbaren Klebung von:

- Linoleum in Bahnen und Platten

auf saugfähigen und nicht saugfähigen Untergründen im Industrie- und Sportbereich sowie auf THOMSIT-Dämmunterlagen TF 302, 303, 303 N im Wohn- und Gewerbebereich.

Technische Daten

Verbrauch	ca. 400 g/m ² Zahnung B 1 ca. 600 g/m ² Zahnung B 2
Offene Zeit	ca. 15 Minuten
Belastbar nach	ca. 24 Stunden



Bestelldaten

Produktbezeichnung	Gebindegröße/-typ	Farbe/Maße	Artikel-Nr.	EAN Code	Stück/VE	Stück/Palette
TKL 300	13-kg-Eimer	Komp. A + B	50672180	4083200301067	1	24



UK 840

UNIVERSAL- BODENBELAGS-KLEBSTOFF

Breites Anwendungsspektrum für Böden im Innenbereich

EIGENSCHAFTEN

- Wirtschaftliches "Einer für alles"-Konzept
- Universell einsetzbar, für nahezu alle Bodenbeläge
- Hohe Anfangsklebkraft
- Gute Verreichbarkeit

ANWENDUNGSBEREICHE

Sehr emissionsarmer, universeller Dispersionsklebstoff für:

- Textile Bodenbeläge (Tuftingbeläge, Nadelvlies, Webware)
- Homogene und heterogene PVC-Beläge in Bahnen und Platten sowie CV-Beläge
- Vinyl-Designbeläge (LVT)
- Kautschukbeläge bis 2,5 mm Dicke mit glatter, geschliffener Rückseite in Bahnen und Platten
- Linoleum bis 3,2 mm in Bahnen und Platten
- Quarzvinylplatten

Technische Daten

Verbrauch	ca. 250 g/m ² Zahnung A 1
	ca. 300 g/m ² Zahnung A 2
	ca. 330 g/m ² Zahnung A 3
	ca. 380 g/m ² Zahnung B 1
	ca. 480 g/m ² Zahnung B 2
Offene Zeit	ca. 20 Minuten
Belastbar nach	ca. 24 Stunden

- Kokos-/Sisalbeläge mit latexiertem Rücken
- Verbundbeläge mit textiler Rückseite
- THOMSIT-Dämmunterlagen

auf saugfähigen, belegreifen Untergründen.



Bestelldaten

Produktbezeichnung	Gebindegröße/-typ	Farbe/Maße	Artikel-Nr.	EAN Code	Stück/VE	Stück/Palette
UK 840	14-kg-Eimer		50613104	4083200302682	1	33

OK 820

LVT-/TEPPICH-OBJEKTLEBER für elastische und textile Beläge

EIGENSCHAFTEN

- Rationell und schnell im Objekt
- Kurze Ablüftezeit, praxisgerechte Einlegezeit
- Gute Anfangshaftung

ANWENDUNGSBEREICHE

Sehr emissionsarmer, klebstarker Dispersionsklebstoff für

- Tuftingbeläge mit Zweitrückenausstattung, Latexschaum und Vliesrücken
- Nadelvliesbeläge
- CV-, PVC- und Vinylbeläge (LVT)
- THOMSIT-Dämmunterlagen.

Technische Daten

Verbrauch	ca. 260 g/m ² Zahnung A 1
	ca. 310 g/m ² Zahnung A 2
	ca. 410 g/m ² Zahnung B 1
	ca. 490 g/m ² Zahnung B 2
Offene Zeit	ca. 20 Minuten
Belastbar nach	ca. 24 Stunden



Bestelldaten

Produktbezeichnung	Gebindegröße/-typ	Farbe/Maße	Artikel-Nr.	EAN Code	Stück/VE	Stück/Palette
OK 820	14-kg-Eimer		58411137	4083200303191	1	33



R 762

ABLEIT-FINISH

Für die Herstellung einer Querleitschicht

EIGENSCHAFTEN

- Alternative zum Kupferbandnetz
- schnell und ergonomisch zu verarbeiten
- kurze Trocknungszeit

ANWENDUNGSBEREICHE

Sehr emissionsarmes, leitfähiges Dispersionsprodukt zur Erstellung einer Querleitschicht vor Einbau leitfähiger:

- Textilbeläge
- Linoleumbeläge
- PVC-Bodenbeläge

Einsetzbar auf:

- Belegreifen Estrichen
- THOMSIT-Spachtelmassen
- THOMSIT-Dämmunterlagen.

Technische Daten

Elektrischer Widerstand	< 3 x 10 ⁵ Ohm nach DIN EN 13415
Verbrauch	ca. 120 g/m ² abhängig vom Untergrund
Trocknungszeit	ca. 2 Stunden

Empfohlen für ESD-Bereiche mit Anforderungen an die elektrische Ableitfähigkeit von Fußbodenkonstruktionen, z. B. Operations- und Computerräume, Laboratorien und explosionsgefährdete Produktions- und Lagerbereiche. Ersetzt das sonst übliche Kupferbandnetz und vermeidet dadurch Abzeichnungen der Kupferleiter im Oberbelag.



KLEBTECHNIK

Bestelldaten

Produktbezeichnung	Gebindegröße/-typ	Farbe/Maße	Artikel-Nr.	EAN Code	Stück/VE	Stück/Palette
R 762	10-kg-Kanister		50505252	4083200301326	1	60

K 192 F

LEITFÄHIGER PVC- UND KAUSCHUKKLEBER

Für leitfähige PVC- und Kautschukbeläge auf saugfähigen Untergründen

EIGENSCHAFTEN

- Hell und leitfähig durch Carbonfasern
- Faserverstärkt mit hoher Scherfestigkeit
- Kombiniert gute Nassklebkraft mit harter Klebstoffuge
- Kurze Ablüftezeit
- Sehr gute Verarbeitbarkeit und geringer Verbrauch

ANWENDUNGSBEREICHE

Sehr emissionsarmer, leitfähiger und faserverstärkter Dispersionsklebstoff für:

- Leitfähige Kautschukbeläge bis 4,0 mm Dicke mit glatter, geschliffener Rückseite in Bahnen und Platten
- Leitfähige PVC-Beläge in Bahnen und Platten

auf saugfähigen, belegreifen Untergründen.

Technische Daten

Elektrischer Widerstand	< 3 x 10 ⁵ Ohm nach DIN EN 13415
Verbrauch	ca. 280 g/m ² Zahnung S 1
Offene Zeit	ca. 20 bis 30 Minuten
Belastbar nach	ca. 24 Stunden

Empfohlen für ESD-Bereiche mit Anforderungen an die elektrische Ableitfähigkeit von Fußbodenkonstruktionen, z. B. Operations- und Computerräume, Laboratorien und explosionsgefährdete Produktions- und Lagerbereiche.



Bestelldaten

Produktbezeichnung	Gebindegröße/-typ	Farbe/Maße	Artikel-Nr.	EAN Code	Stück/VE	Stück/Palette
K 192 F	13-kg-Eimer		50659590	4083200302866	1	33

02 BODENBELÄGE KLEBEN

LEITFÄHIG KLEBEN



T 412

AQUATAACK TEPPICH- UND LINOKLEBER, LEITFÄHIG

Kraftvoll für Textil- und Linoleumbeläge

EIGENSCHAFTEN

- Hell und leitfähig durch Carbonfasern
- Breites Anwendungsspektrum
- Besonders gute Anfangshaftung
- Lange offene Zeit
- Sehr hohe Endklebkraft

ANWENDUNGSBEREICHE

Sehr emissionsarmer, hochwertiger und äußerst klebstarker Dispersionsklebstoff für ableitfähig bzw. antistatisch ausgerüstete:

- Textilbeläge mit Zweitrückenausstattung, Latexschaum-, Vlies- und PUR-Rücken
- Webware
- Nadelvliesbeläge
- Leitfähiges Linoleum in Bahnen und Platten

Technische Daten

Elektrischer Widerstand	< 3 x 10 ⁵ Ohm nach DIN EN 13415
Verbrauch	
Textilbeläge mit wenig strukturiertem Rücken	ca. 380 g/m ² Zahnung B 2
Nadelvlies, Webware, Linoleum	ca. 450 g/m ² Zahnung S 2
Offene Zeit	ca. 25 Minuten
Belastbar nach	ca. 24 Stunden



auf saugfähigen, belegreifen Untergründen. THOMSIT T 412 bietet die Möglichkeit mit geeigneten Belägen, elektrisch leitfähige Bodenkonstruktionen zu erstellen.



Bestelldaten

Produktbezeichnung	Gebindegröße/-typ	Farbe/Maße	Artikel-Nr.	EAN Code	Stück/VE	Stück/Palette
T 412	14-kg-Eimer		50505563	4083200301036	1	33



K 175

DISPERSIONS-KONTAKTKLEBER
Lösemittelfreier Neoprene-Klebstoff für Bodenbeläge

EIGENSCHAFTEN

- Breites Einsatzspektrum für alle Arten von Bodenbelägen
- Kraftvolle Kontaktklebung auf saugfähigen und dichten Untergründen
- Sofort belastbar

ANWENDUNGSBEREICHE

Sehr emissionsarmer Neoprene-Kontaktklebstoff für:

- Formtreppen, Treppenkantenprofile und Sockelleisten
- Kautschuk-, PVC- und Linoleumbeläge
- Korkbeläge
- Textil- und Nadelvliesbeläge
- Prallwandbeläge
- THOMSIT TF 302, TF 303 und TF 305

Technische Daten

Verbrauch	
Kontaktfläche	ca. 150 bis 200 g/m ²
Bodenbelag	Schaumstoffrolle grob
Kontaktfläche	ca. 100 bis 150 g/m ²
Untergrund	Schaumstoffrolle grob
Offene Zeit	ca. 90 bis 120 Minuten
Belastbar nach	sofort

auf saugfähigen und nicht saugfähigen Untergründen im trockenen Innenbereich auf Treppen, an Boden, Wand und Decke einsetzbar. Geeignet auch für Reparaturarbeiten, Nahtsanierungen, Beklebungen von Revisionsdeckeln u. ä. Auch in stark beanspruchten Bereichen einsetzbar, z. B. Krankenhäuser, Ladenlokale, Einkaufszentren und Industriehallen.



KLEBTECHNIK

Bestelldaten

Produktbezeichnung	Gebindegröße/-typ	Farbe/Maße	Artikel-Nr.	EAN Code	Stück/VE	Stück/Palette
K 175	5-kg-Eimer		50506037	4083200302149	1	72

K 182

NEOPRENE-KONTAKTKLEBER EXTRA
Für die Kontaktklebung von Bodenbelägen

EIGENSCHAFTEN

- Sehr breites Einsatzspektrum
- Äußerst klebstark
- Sofort belastbar

ANWENDUNGSBEREICHE

Lösemittelhaltiger, extra-starker Neoprene-Kontaktklebstoff für:

- Formtreppen, Treppenkantenprofile und Sockelleisten
- Kautschuk-, PVC- und Linoleumbeläge
- Korkbeläge
- Textil- und Nadelvliesbeläge
- THOMSIT TF 302, TF 303 und TF 305

Technische Daten

Verbrauch	ca. 250 g/m ² Glatter Spachtel A0 oder Pinsel
	ca. 300 g/m ² Zahnung A 4
	ca. 350 g/m ² Zahnung A 3
Offene Zeit	ca. 60 Minuten
Belastbar nach	sofort

auf allen belegreifen, formgebenden Untergründen. Auch in stark beanspruchten Bereichen einsetzbar, z. B. Krankenhäuser, Ladenlokale, Einkaufszentren und Industriehallen.



HINWEIS

Nicht auf THOMSIT FF 69 FlexFinish einsetzen oder mit lösemittelempfindlichen Werkstoffen/Bodenbelägen verwenden. Aus Gründen des Arbeits- und Umweltschutzes ist die Verwendung von stark lösemittelhaltigen Produkten nur in Ausnahmefällen zulässig. Für die meisten Anwendungen bietet THOMSIT lösemittelfreie Alternativen an.



Bestelldaten

Produktbezeichnung	Gebindegröße/-typ	Farbe/Maße	Artikel-Nr.	EAN Code	Stück/VE	Stück/Palette
K 182	5-kg-Eimer		50505240	4083200301104	1	75

02 BODENBELÄGE KLEBEN

SPEZIALKLEBUNGEN (TREPPEN, WÄNDE, PROFILE)



R 730

VERDÜNNER FÜR NEOPRENE-KLEBER

Reguliert die Streichfähigkeit von Neoprene-Klebstoffen

EIGENSCHAFTEN

- Speziell für THOMSIT Neoprene-Klebstoffe
- Gutes Lösungsvermögen
- Entfernt Klebstoffflecken

ANWENDUNGSBEREICHE

Stark lösemittelhaltiger Verdünner für die:

- Einstellung der Streichfähigkeit von Neoprene-Klebstoffen, z. B. wenn der Klebstoff durch Lösemittelverdunstung eingedickt ist.
- Reinigung von Arbeitsgeräten
- Entfernung von Klebstoffflecken.

Technische Daten

Verbrauch	vom Anwendungsfall abhängig
-----------	-----------------------------



HINWEIS

Nicht geeignet zur Verdünnung von Dispersionsklebstoffen. Aus Gründen des Arbeits- und Umweltschutzes ist die Verwendung von stark lösemittelhaltigen Produkten nur in Ausnahmefällen zulässig. Für die meisten Anwendungen bietet THOMSIT lösemittelfreie Alternativen an.



Bestelldaten

Produktbezeichnung	Gebindegröße/-typ	Farbe/Maße	Artikel-Nr.	EAN Code	Stück/VE	Stück/Palette
R 730	5-l-Kanister		50519241	4083200301333	1	84

R 765

PROFILLEISTENKLEBER

Kontaktkleber für Stoßkanten und Profileisten

EIGENSCHAFTEN

- Äußerst klebstark
- Sofort belastbar
- Hoch wärmebeständig
- Weitgehend weichmacherfest

ANWENDUNGSBEREICHE

Stark lösemittelhaltiger Neoprene-Kontaktklebstoff für:

- Profileisten und Stoßkanten aus Kautschuk oder PVC
- Klebungen von Bodenbelägen an Wänden und Decken
- Klebungen von Bodenbelägen in Fahrzeugen

auf allen belegreifen Untergründen. Auch in stark beanspruchten Bereichen einsetzbar, z. B. Krankenhäuser, Ladenlokale, Einkaufszentren und Industriehallen.

Technische Daten

Verbrauch	ca. 250 g/m ² Glatter Spachtel oder Pinsel
	ca. 350 g/m ² Glatter Spachtel / Zahnung A3
Offene Zeit	ca. 2 Stunden
Belastbar nach	sofort



HINWEIS

Nicht auf THOMSIT FF 69 FlexFinish einsetzen oder mit lösemittlempfindlichen Werkstoffen/Bodenbelägen verwenden. Aus Gründen des Arbeits- und Umweltschutzes ist die Verwendung von stark lösemittelhaltigen Produkten nur in Ausnahmefällen zulässig. Für die meisten Anwendungen bietet THOMSIT lösemittelfreie Alternativen an.



Bestelldaten

Produktbezeichnung	Gebindegröße/-typ	Farbe/Maße	Artikel-Nr.	EAN Code	Stück/VE	Stück/Palette
R 765	0,65-kg-Dose		50693233	4083200300046	4	45
R 765	5-kg-Kanister		50505259	4083200301647	1	75



R 767

MONTAGEKLEBER

Für Nahtreparaturarbeiten, Hart-PVC Sockelleisten, Zierbalken und -profile

EIGENSCHAFTEN

- Hohe Klebkraft
- Schnelle Abbindung
- Einfache Handhabung

ANWENDUNGSBEREICHE

Lösemittelfreier Spezialklebstoff für:

- Hart-PVC-Sockelleisten, Klemmleisten, Treppenkanten, Teppich-Nagelleisten aus Holz
- Zierbalken und -profile sowie Dämmstoffe, Dekor- und Akustikplatten aus Styropor und Polyurethan-Hartschaum
- Dämmstoffe aus Glas- und Mineralfaser
- Gardinenleisten, Tafelbretter und Holzpaneele.

Auch geeignet für Nahtreparaturarbeiten bei Teppich-, PVC-/CV- und Linoleumbelägen im Boden- und Wandbereich.

Technische Daten

Verbrauch	ca. 20 bis 40 g/lfm
Offene Zeit	ca. 10 Minuten
Belastbar nach	ca. 24 Stunden



KLEBTECHNIK

Bestelldaten

Produktbezeichnung	Gebindegröße/-typ	Farbe/Maße	Artikel-Nr.	EAN Code	Stück/VE	Stück/Palette
R 767	400-g-Kartusche		50521880	4083200301661	25	900

02 BODENBELÄGE FIXIEREN WIEDERAUFNEHMBAR FIXIEREN



K 145

DESIGNTACK

Rollfixierung für die einfache Arretierung von Vinyl-Designbelägen (LVT)

EIGENSCHAFTEN

- Fixiert zuverlässig Vinyl-Design-Beläge und Teppichfliesen
- Verhindert Verrutschen von Teppichfliesen und Modulen
- Ergonomischer Auftrag mit der Rolle
- Geringer Verbrauch
- Belagelemente bleiben leicht austauschbar

ANWENDUNGSBEREICHE

Sehr emissionsarme, stark haftklebrige Rollfixierung für:

- Dimensionsstabile Vinyl-Design-Beläge in Planken und Platten
- Teppichfliesen und Module mit glatter Rückseite oder Vliesrücken.

THOMSIT K 145 DesignTack ist einsetzbar auf allen ebenen, belegreifen und mit THOMSIT-Ausgleichsmassen gespachtelten Untergründen im Wohn- und Objektbereich.

Technische Daten

Verbrauch	
Vinyl-Design-Beläge	ca. 80 g/m ² Rolle
Teppichfliesen/Module mit glatter Rückseite	ca. 80 g/m ² Rolle
Teppichfliesen/Module mit Vliesrücken	ca. 100 g/m ² Rolle
Offene Zeit	ca. 2 Stunden
Belastbar nach	sofort

Der ergonomische Rollenauftrag ermöglicht eine hohe Verlegeleistung sowie die rasche Nutzung der frisch verlegten Böden. Einzelne Belagelemente lassen sich bei Bedarf leicht aufnehmen und austauschen. Die Rollfixierung ist außerdem als Rutschhemmung unter geeigneten Loose-lay- oder Click-Vinyl-Design-Belägen einsetzbar. Hierzu die Freigabe des Belagherstellers einholen.



Bestelldaten

Produktbezeichnung	Gebindegröße/-typ	Farbe/Maße	Artikel-Nr.	EAN Code	Stück/VE	Stück/Palette
K 145	10-kg-Eimer		50506066	4083200301159	1	40

T 425

TACKIFIER

Haftklebrige Rutschbremse für selbstliegende Teppichfliesen

EIGENSCHAFTEN

- Ideal für SL-Fliesen mit glatten oder Vliesrücken
- Sichert Teppichfliesen vor Verrutschen
- Ergonomischer Rollenauftrag
- Auswechseln einzelner Elemente möglich

ANWENDUNGSBEREICHE

Sehr emissionsarme, haftklebrige Rutschbremse für die lösbare Arretierung selbstliegender Teppichfliesen, -bahnen und Module mit Rückseiten aus:

- Glattem PVC oder PVC-freier Schwerbeschichtung
- Textilrücken wie Filz oder Vlies.

THOMSIT T 425 ist einsetzbar auf:

- Doppel- und Hohlraumböden (z. B. aus Estrich, Sperrholz, Metall)
- Festliegenden Altbelägen (z. B. PVC/CV, Linoleum, Steinfußboden etc.)

Technische Daten

Verbrauch	ca. 50 bis 100 g/m ² Rolle
Offene Zeit	ca. 24 Stunden
Belastbar nach	sofort

- Belegreifen Untergründen in Objekt- und Wohnbereichen.

Beläge lassen sich bei Bedarf leicht aufnehmen und sind wiederholt einlegbar.



HINWEIS

Für SL-Fliesen mit vlieskaschierter Schwerbeschichtung THOMSIT T 435 verwenden.



Bestelldaten

Produktbezeichnung	Gebindegröße/-typ	Farbe/Maße	Artikel-Nr.	EAN Code	Stück/VE	Stück/Palette
T 425	10-kg-Kanister		50505254	4083200301302	1	60



T 435

TACKIFIER HAFTSTOPP
Rutschbremse für selbstliegende Teppichfliesen

EIGENSCHAFTEN

- Ideal für SL-Fliesen mit vlieskaschierter Schwerbeschichtung
- Sichert Teppichfliesen vor Verrutschen
- Ergonomischer Rollenauftrag
- Auswechseln einzelner Elemente möglich

ANWENDUNGSBEREICHE

Sehr emissionsarme Rutschbremse für die leicht lösbare Arretierung selbstliegender Teppichfliesen, -bahnen und Module mit:

- Vlieskaschierter Schwerbeschichtung (z. B. Bitumen)
- Textilrücken wie Filz oder Vlies.

THOMSIT T 435 ist einsetzbar auf:

- Doppel- und Hohlraumböden (z. B. aus Estrich, Sperrholz, Metall)

Technische Daten

Verbrauch	abhängig von Untergrund und Belagrücken	ca. 50 bis 150 g/m ² Rolle
Offene Zeit		ca. 24 Stunden
Belastbar nach		sofort

- Festliegenden Altbelägen (z. B. PVC/CV, Linoleum, Steinfußboden etc.)
- Belegreifen Untergründen in Objekt- und Wohnbereichen.

Beläge lassen sich bei Bedarf leicht aufnehmen und sind wiederholt einlegbar.



Bestelldaten

Produktbezeichnung	Gebindegröße/-typ	Farbe/Maße	Artikel-Nr.	EAN Code	Stück/VE	Stück/Palette
T 435	10-kg-Kanister		50505576	4083200301265	1	60

TK 199

UNIVERSAL-FIXIERUNG
Wasserlösliche Haftdispersion für Textil- und CV-Beläge

EIGENSCHAFTEN

- Universelle Eignung
- Erleichtert die Wiederaufnahme von Bodenbelägen
- Einsetzbar auf Nutzbelägen
- Einfacher Auftrag mit Rolle oder Zahnspachtel

ANWENDUNGSBEREICHE

Sehr emissionsarmes, gebrauchsfertiges Spezialprodukt für die Fixierung spannungsarmer:

- Tuftingbeläge mit Vlies-, Textil- oder Latexschaumrücken
- Textilbeläge mit PVC-Rücken
- PVC- und CV-Beläge mit und ohne Vliesrückseite

auf vorhandenen, wasserunempfindlichen Hartbelägen und gespachtelten Untergründen. Zukünftige Belagwechsel sind durch die einstellbare Haftwirkung und Entfernbarkeit deutlich einfacher.

Technische Daten

Verbrauch	glatte Belagrückseite	ca. 50 bis 150 g/m ² Rolle
	grob strukturierte Belagrückseite, Vliesrücken	ca. 300 g/m ² Zahnung A 2
	normal strukturierte Belagrückseite	ca. 200 g/m ² Zahnung A 4
Offene Zeit		ca. 2 Stunden saugfähiger Untergrund ca. 4 Stunden nicht saugfähiger Untergrund
Belastbar nach		ca. 24 Stunden



Bestelldaten

Produktbezeichnung	Gebindegröße/-typ	Farbe/Maße	Artikel-Nr.	EAN Code	Stück/VE	Stück/Palette
TK 199	12-kg-Eimer		50505255	4083200301050	1	30



DT 100

QUICK-LIFT® HAFTFOLIE

Für rückstandsfreie Wiederaufnahme-Klebung von Textil-, PVC-, CV- und Kautschukbelägen

EIGENSCHAFTEN

- Rückstandsfreie Wiederaufnahme-Klebung
- Verhindert Wellen-, Beulen- und Blasenbildung
- Schnellrenoviert ohne Trocknungszeiten
- Bodenbelag ist sofort begeh- und belastbar
- Weitestgehend weichmacherbeständig

ANWENDUNGSBEREICHE

Mit THOMSIT DT 100 Quick-Lift® Haftfolie verlegte Bodenbeläge haften sicher auf dem Untergrund und neigen daher nicht zu Beulen- oder Blasenbildung. Die beidseitig klebstoffbeschichtete Haftfolie dient zur wiederaufnehmbaren Trockenklebung dimensionsstabiler Beläge, wie z. B.:

- Tuftingbeläge mit Vlies-, Schaum- oder textiler Rückseite
- Kugelgarn
- Teppichfliesen
- PVC- und CV-Beläge
- Vinyl-Designbeläge (LVT) bis 130 cm Länge

Technische Daten

Flächengewicht	ca. 0,25 kg/m ²
Belastbar nach	sofort

- Homogene Kautschukbeläge, z. B. Noraplan und Norament.



HINWEIS

Nicht anwenden zum Kleben störrischer Beläge mit hoher Eigenspannung (z. B. Nadelvlies).

Bestelldaten

Produktbezeichnung	Gebindegröße/-typ	Farbe/Maße	Artikel-Nr.	EAN Code	Stück/VE	Stück/Palette
DT 100	20-m ² -Rolle	Breite: 800 mm	45211644	4083200301685	1	60

DT 200

QUICK-LIFT® GEWEBE

Für die wiederaufnehmbare Trockenklebung von Textil-, PVC-, CV- und Kautschukbelägen

EIGENSCHAFTEN

- Für Kautschuk, PVC-/CV- und textile Beläge
- Schnellrenoviert ohne Trocknungszeiten
- Sichere Fixierung mit eingebauter Sollbruchstelle für leichte Wiederaufnahme
- Weichmacherbeständig

ANWENDUNGSBEREICHE

Das beidseitig klebstoffbeschichtete Gewebeband THOMSIT DT 200 Quick-Lift® Gewebe verhindert Wellen-, Beulen- und Blasenbildung des Bodenbelages. Es dient zur Trockenklebung von dimensionsstabilen Belägen, wie z. B.:

- Tuftingbeläge mit Vlies-, Schaum- oder textiler Rückseite
- Kugelgarn
- Teppichfliesen
- PVC- und CV-Beläge
- Vinyl-Designbeläge (LVT) bis 130 cm Länge

Technische Daten

Flächengewicht	ca. 0,4 kg/m ²
Belastbar nach	sofort

- Homogene Kautschukbeläge, z. B. Noraplan und Norament.



Bestelldaten

Produktbezeichnung	Gebindegröße/-typ	Farbe/Maße	Artikel-Nr.	EAN Code	Stück/VE	Stück/Palette
DT 200	20-m ² -Rolle	Breite: 800 mm	45211645	4083200302828	1	40



DT 300

DRYTACKBAND

Für gekettelte Teppichsockel auf Untergründen bis 1 mm Struktur

EIGENSCHAFTEN

- Kein Nageln oder Schrauben
- Sehr hohe Anfangs- und Dauerklebkraft
- Schnell und sauber anzuwenden
- Alterungsbeständig

ANWENDUNGSBEREICHE

THOMSIT DT 300 ist ein haftstarkes Klebeband zum Anbringen von gekettelten Teppichsockeln mit:

- Textilem Zweitrücken (SDR, TR)
- Latex-Schaumrücken
- Vliesrücken.

Technische Daten

Flächengewicht ca. 0,4 kg/m²

THOMSIT DT 300 eignet sich auf Untergründen mit bis zu 1,0 mm Struktur, wie z. B.:

- Beton, Mauerwerk, Putz, Gips
- Metall
- Kunststoff, Farbanstriche
- Holz
- Keramik
- Tapeten.



KLEBTECHNIK

Bestelldaten

Produktbezeichnung	Gebindegröße/-typ	Farbe/Maße	Artikel-Nr.	EAN Code	Stück/VE	Stück/Palette
DT 300	50-m-Rolle	Breite: 55 mm	45228135	4083200302743	8	576
DT 300	50-m-Rolle	Breite: 70 mm	45228133	4083200302750	6	432
DT 300	50-m-Rolle	Breite: 85 mm	45228131	4083200302767	6	360

DT 400

DRYTACKBAND

Für gekettelte Teppichsockel auf Untergründen bis 3 mm Struktur

EIGENSCHAFTEN

- Kein Nageln oder Schrauben
- Sehr hohe Anfangs- und Dauerklebkraft
- Schnell und sauber anzuwenden
- Alterungsbeständig

ANWENDUNGSBEREICHE

THOMSIT DT 400 ist ein äußerst klebstarkes Klebeband zum Anbringen von gekettelten Teppichsockeln mit:

- Textilem Zweitrücken (SDR, TR)
- Nadelvlies und Kugelgarn
- Latex-Schaumrücken
- Vliesrücken
- Glattem Webrücken.

Technische Daten

Flächengewicht ca. 0,5 kg/m²

THOMSIT DT 400 eignet sich auf Untergründen mit bis zu 3,0 mm Struktur, wie z. B.:

- Beton, Mauerwerk, Putz, Gips
- Metall
- Kunststoff, Farbanstriche
- Holz
- Keramik
- Tapeten.



Bestelldaten

Produktbezeichnung	Gebindegröße/-typ	Farbe/Maße	Artikel-Nr.	EAN Code	Stück/VE	Stück/Palette
DT 400	25-m-Rolle	Breite: 45 mm	45228117	4083200302774	8	672



DT 500

DRYTACKBAND

Für Kernsockelleisten auf Untergründen bis 1 mm Struktur

EIGENSCHAFTEN

- Kein Nageln oder Schrauben
- Sehr hohe Anfangs- und Dauerklebkraft
- Schnell und sauber anzuwenden
- Alterungsbeständig

ANWENDUNGSBEREICHE

THOMSIT DT 500 ist ein besonders haftstarkes Klebeband zum Anbringen von dimensionsstabilen und flexiblen Kernsockelleisten (Kerndicke max. 5 mm - wie z. B. Döllken TS 60 life TOP, TS 100 life, C 60 life TOP, C 100 life, D 60 life TOP, S 60 flex life, S 100 life). Das Verlegeband eignet sich auf Untergründen mit bis zu 1 mm Struktur, wie z. B.:

- Beton, Mauerwerk, Putz, Gips
- Metall
- Kunststoff, Farbanstriche
- Holz
- Keramik
- Tapeten.

Technische Daten

Flächengewicht ca. 0,6 kg/m²



Bestelldaten

Produktbezeichnung	Gebindegröße/-typ	Farbe/Maße	Artikel-Nr.	EAN Code	Stück/VE	Stück/Palette
DT 500	50-m-Rolle	Breite: 35 mm	45228065	4083200302781	6	540

DT 550

DRYTACKBAND

Für Döllken-Kernsockelleisten klebt Bodenbelagsstreifen in Kernsockelleisten

EIGENSCHAFTEN

- Sehr hohe Anfangs- und Dauerklebkraft
- Schnell und sauber anzuwenden
- Alterungsbeständig

ANWENDUNGSBEREICHE

THOMSIT DT 550 ist ein haftstarkes Klebeband zum Anbringen von Bodenbelagsstreifen in Kernsockelleisten. Das Verlegeband eignet sich zur Klebung von Belagsstreifen, wie z. B.:

- Textilbeläge mit TR- und Latexschaumrücken
- Nadelvlies
- Kugelgarn
- Gewebtem Teppichboden
- PVC- und CV-Beläge
- Linoleum
- Kautschuk
- Döllken-Colorstreifen.

Technische Daten

Flächengewicht ca. 0,4 kg/m²



Bestelldaten

Produktbezeichnung	Gebindegröße/-typ	Farbe/Maße	Artikel-Nr.	EAN Code	Stück/VE	Stück/Palette
DT 550	50-m-Rolle	Breite: 40 mm	45228129	4083200302798	12	720



DT 600

DRYTACKBAND

Für Kautschuk-Sockelleisten auf Untergründen bis 1 mm Struktur

EIGENSCHAFTEN

- Sehr hohe Anfangs- und Dauerklebkraft
- Schnell und sauber anzuwenden
- Alterungsbeständig

ANWENDUNGSBEREICHE

THOMSIT DT 600 ist ein sehr haftstarkes Klebeband für PVC-freie Sockel, insbesondere für z. B.:

- Kautschuk Belagsstreifen und Hohlkehlsöckel
- Kautschuk Sockelleiste (z. B. nora S 1023 U) und Kautschuk Treppenwinkel
- Linoleum Belagsstreifen und vorgefertigte Hohlkehlsöckel
- PVC-freie Weichsockelleisten.

Technische Daten

Flächengewicht ca. 0,5 kg/m²

Das Verlegeband eignet sich auf Untergründen mit bis zu 1 mm Struktur, wie z. B.:

- Beton, Mauerwerk, Putz, Gips
- Metall
- Kunststoff, Farbanstriche
- Holz
- Keramik
- Tapeten.



KLEBTECHNIK

Bestelldaten

Produktbezeichnung	Gebindegröße/-typ	Farbe/Maße	Artikel-Nr.	EAN Code	Stück/VE	Stück/Palette
DT 600	50-m-Rolle	Breite: 90 mm	45228067	4083200301791	6	252
DT 600	50-m-Rolle	Breite: 50 mm	45228066	4083200302804	10	350

DT 700

DRYTACKBAND FÜR TREPPENSYSTEME

Für die Sofortklebung zahlreicher Treppenbeläge

EIGENSCHAFTEN

- Für viele Beläge geeignet
- Treppenhaus bleibt immer begehbar
- Sofort belastbar
- Schnell und sauber anzuwenden

ANWENDUNGSBEREICHE

THOMSIT DT 700 ist ein hoch belastbares und besonders haftstarkes Klebeband zum Anbringen von geeigneten Belägen auf Treppenstufen und Podesten bis zu 5 m². Das Verlegeband eignet sich für Beläge, wie z. B.:

- Tuftingbeläge mit textilem Rücken, Vliesrücken und Schaumrücken
- Nadelvliesbeläge mit geringer Eigenspannung
- PVC- und CV-Beläge
- PVC-Treppenkantenprofile
- Linoleum bis 3,2 mm
- Kautschuk-Formstufen.

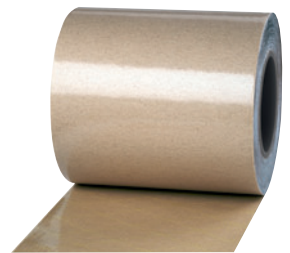
Technische Daten

Flächengewicht ca. 0,6 kg/m²

Belastbar nach sofort

Für Untergründe wie z. B.:

- Mineralische Estriche
- Holz
- Metall
- Stein- oder Keramikböden
- Festliegende alte Nutzbeläge.



Bestelldaten

Produktbezeichnung	Gebindegröße/-typ	Farbe/Maße	Artikel-Nr.	EAN Code	Stück/VE	Stück/Palette
DT 700	22-m-Rolle	Breite: 160 mm	45228128	4083200302811	2	224

02 PARKETT UND LAMINAT KLEBEN



P 618

PARKETT-DISPERSIONSKLEBER Für Massiv- und Fertigparkett sowie Holzpflaster

EIGENSCHAFTEN

- Für viele Parkett- und Holzarten geeignet
- Schubfester Klebstoff mit hoher Anwendungssicherheit
- Schnelle und starke Anfangsfestigkeit
- Wasserarm und leicht verstreichbar

ANWENDUNGSBEREICHE

Sehr emissionsarmer, schubfester Dispersionsklebstoff nach DIN EN ISO 17178 für:

- Mosaik-, 22 mm Stab- und Hochkantlamellenparkett ab 16 mm Dicke.
- 10 mm Massivparkett Eiche (Format bis 250 x 50 mm)
- 2-schichtiges Fertigparkett (bis 1.200 mm Länge)
- Holzpflaster RE/WE nach DIN 68702
- THOMSIT TF 302 SCHUB-ELAST-BAHN.

Zum Einsatz auf:

- Zementestrich
- Neuen, gesandeten Gussasphaltestrichen für die Verklebung von Holzpflaster RE/WE nach DIN 68702, 22 mm Stab-, Hochkantlamellenparkett aus quellunempfindlichen Holzarten

Technische Daten

Verbrauch	
Mosaik- und Hochkantlamellenparkett	ca. 800 g/m ² Zahnung B 3
10 mm Massiv-, Stab-, Fertigparkett, Holzpflaster RE/WE	ca. 1 kg/m ² Zahnung B 11
Offene Zeit	ca. 20 Minuten
Belastbar nach	ca. 24 Stunden
bei Fertigparkett	ca. 48 Stunden
Schleifarbeiten/Oberflächenbehandlung	ca. 3 Tage
frühestens nach	
bei Massivparkett	ca. 10 Tage

- Span- (P4 bis P7) und OSB-Platten (OSB/2 bis OSB/4)
- THOMSIT TF 302 SCHUB-ELAST-BAHN
- Allen parkettgeeigneten THOMSIT-Spachtel-massen.

Für endbehandeltes Massivparkett sowie für großformatige Parkettelemente z. B. THOMSIT P 625 oder P 680 ELAST STRONG einsetzen.



Bestelldaten

Produkt-bezeichnung	Gebindegröße/-typ	Farbe/Maße	Artikel-Nr.	EAN Code	Stück/VE	Stück/Palette
P 618	15-kg-Eimer		50505573	4083200301029	1	33

P 625

PARKETT-2-K-PUR-KLEBER Für Massiv- und Fertigparkett, Holzpflaster und Laminat

EIGENSCHAFTEN

- Für alle Parkett- und Holzarten geeignet
- Schubfester Klebstoff mit hoher Anwendungssicherheit
- Erhärtet in jeder Schichtdicke

ANWENDUNGSBEREICHE

Sehr emissionsarmer, zweikomponentiger Polyurethan-Klebstoff für:

- Alle Parkettarten
- Holzpflaster RE/WE nach DIN 68702
- Laminatböden
- Parkettgeeignete THOMSIT-Dämmunterlagen
- Vinyl-Designbeläge (LVT).

Zum Einsatz auf:

- Estrichen
- Trockenestrichkonstruktionen, Span- (P4 bis P7) und OSB-Platten (OSB/2 bis OSB/4)
- Allen parkettgeeigneten THOMSIT-Spachtel-massen

Technische Daten

Verbrauch	
PVC-Design-Belag	ca. 400 g/m ² Zahnung A 2
THOMSIT TF 302, TF 303/305	ca. 800 g/m ² Zahnung B 2
Mosaikparkett und Hochkantlamellenparkett	ca. 950 g/m ² Zahnung B 3
10 mm Massiv-, Stab-, Fertigparkett, Holzpflaster RE/WE	ca. 1,15 kg/m ² Zahnung B 11
Laminatböden, größere Formate z.B. Massivholzdielen	ca. 1,6 kg/m ² Zahnung B 15
Offene Zeit	ca. 60 Minuten
Belastbar nach	ca. 24 Stunden
Schleifarbeiten/Oberflächenbehandlung	ca. 24 Stunden
frühestens nach	

- Keramischen Fliesen, Naturwerkstein und Terrazzo
- THOMSIT TF 302 SCHUB-ELAST-BAHN
- THOMSIT TF 303 und 305 (nur Parkett mit Nut- und Federverbindung).



Bestelldaten

Produkt-bezeichnung	Gebindegröße/-typ	Farbe/Maße	Artikel-Nr.	EAN Code	Stück/VE	Stück/Palette
P 625	8-kg-Eimer	Komp. A + B	50507939	4083200301975	1	52



P 670

ELAST

Elastischer Klebstoff für Mehrschichtparkett

EIGENSCHAFTEN

- Mit VISKO-FLEX Technologie:
 - Hervorragende Verstreichbarkeit
 - Exzellenter Riefenstand
- Hochelastische Klebung baut Spannungen ab
- Kein Vorstrich bei den meisten Untergründen
- Klebstoffreste leicht entfernbar

ANWENDUNGSBEREICHE

Sehr emissionsarmer, einkomponentiger Spezialklebstoff für:

- Mehrschichtparkett
- Parkettgeeignete THOMSIT-Dämmunterlagen.

Zum Einsatz auf:

- Mineralischen Estrichen
- Trockenestrichkonstruktionen, Span- (P4 bis P7) und OSB-Platten (OSB/2 bis OSB/4)
- Keramischen Fliesen, Naturwerkstein und Terrazzo
- THOMSIT-Spachtelmassen XXL POWER, XXL XPRESS, DX, OS, AS 1 RAPID, AS 2, XF 700, XF 500, XF 300, nicht zusammen mit THOMSIT FA 97 und SL 85 anwendbar
- Parkettgeeigneten THOMSIT-Dämmunterlagen.

Technische Daten

Verbrauch	
Parkettgeeignete THOMSIT-Dämmunterlagen	ca. 750 bis 900 g/m ² Zahnung B 2
Fertig-/Mehrschichtparkett bis 1200 mm Länge	ca. 1 bis 1,2 kg/m ² Zahnung B 11
Größere Formate, z. B. Fertigparkett-dielen	ca. 1,2 bis 1,4 kg/m ² Zahnung B 15
Offene Zeit	ca. 30 Minuten
Belastbar nach	ca. 24 Stunden
auf dichten Untergründen	ca. 48 Stunden
Schleifarbeiten/Oberflächenbehandlung	ca. 24 Stunden
frühestens nach	
auf dichten Untergründen	ca. 48 Stunden



KLEBTECHNIK

Bestelldaten

Produktbezeichnung	Gebindegröße/-typ	Farbe/Maße	Artikel-Nr.	EAN Code	Stück/VE	Stück/Palette
P 670	18-kg-Eimer		58410649	4083200303252	1	24

P 680

ELAST STRONG

Hartelastischer Klebstoff für Massiv- und Fertigparkett

EIGENSCHAFTEN

- Für alle Parkettarten geeignet
- Mit VISKO-FLEX Technologie:
 - Hervorragende Verstreichbarkeit
 - Exzellenter Riefenstand
- Extra hohe Frühfestigkeit, schon nach 12 Stunden begehbar
- Hartelastisch, dauerhaft starke Klebkraft, keine Versprödung
- Kein Vorstrich bei den meisten Untergründen
- Klebstoffreste leicht entfernbar

ANWENDUNGSBEREICHE

Sehr emissionsarmer, einkomponentiger Spezialklebstoff für:

- Alle Parkettarten
- Holzpflaster RE/WE
- Parkettgeeignete THOMSIT-Dämmunterlagen.

Zum Einsatz auf:

- Estrichen

Technische Daten

Verbrauch	
Mosaik-, Hochkant-, Lamellen- und Lamparkett	ca. 0,9 bis 1,1 kg/m ² Zahnung B 3
Stab-, Fertig-/Mehrschichtparkett bis 1200 mm Länge, Holz-pflaster RE/WE	ca. 1 bis 1,2 kg/m ² Zahnung B 11
Größere Formate, z. B. Massiv-/Fertigparkett-dielen	ca. 1,2 bis 1,4 kg/m ² Zahnung B 15
Offene Zeit	ca. 30 Minuten
Belastbar nach	ca. 12 Stunden
auf dichten Untergründen	ca. 48 Stunden
Schleifarbeiten/Oberflächenbehandlung	ca. 12 Stunden
frühestens nach	
auf dichten Untergründen	ca. 24 Stunden



- Trockenestrichkonstruktionen, Span- (P4 bis P7) und OSB-Platten (OSB/2 bis OSB/4)
- Keramischen Fliesen, Naturwerkstein und Terrazzo
- Parkettgeeigneten THOMSIT-Spachtelmassen
- THOMSIT TF 302, 303, 305, Parkett mit Nut- und Federverbindung.

Bestelldaten

Produktbezeichnung	Gebindegröße/-typ	Farbe/Maße	Artikel-Nr.	EAN Code	Stück/VE	Stück/Palette
P 680	18-kg-Eimer		55591372	4083200303245	1	24

02 PARKETT UND LAMINAT KLEBEN



P 690

STRONG

Schubfester Klebstoff für Parkett

EIGENSCHAFTEN

- Für alle Parkettarten geeignet
- Mit VISKO-FLEX Technologie:
 - Hervorragende Verstreichbarkeit
 - Exzellenter Riefenstand
- Extra hohe Frühfestigkeit, schon nach 12 Stunden begehbar
- Schubfeste Einstellung für eine hochwertige und dauerhafte Klebung
- Ohne weichmachende Inhaltsstoffe:
 - Keine Wechselwirkung mit allen Parkettlacken
 - Auf Gussasphalt ohne Grundierung einsetzbar
- Kein Vorstrich bei den meisten Untergründen

ANWENDUNGSBEREICHE

Sehr emissionsarmer, einkomponentiger Spezialklebstoff für:

- Alle Parkettarten
- Holzpflaster RE/WE
- Parkettgeeignete THOMSIT-Dämmunterlagen.

Zum Einsatz auf:

- Estrichen

Technische Daten

Verbrauch	
Mosaik-, Hochkant-, Lamellen- und Lamparkett	ca. 750 bis 900 g/m ² Zahnung B 3
Stab-, Fertig-/ Mehrschichtparkett bis 1200 mm Länge, Holzpflaster RE/WE	ca. 1 bis 1,2 kg/m ² Zahnung B 11
Größere Formate, z. B. Massiv-/Fertigparkettdielen	ca. 1,2 bis 1,4 kg/m ² Zahnung B 15
Offene Zeit	ca. 30 Minuten
Belastbar nach	ca. 12 Stunden
auf dichten Untergründen	ca. 24 Stunden
Schleifarbeiten/ Oberflächenbehandlung frühestens nach	ca. 12 Stunden
auf dichten Untergründen	ca. 24 Stunden



- Trockenestrichkonstruktionen, Span- (P4 bis P7) und OSB-Platten (OSB/2 bis OSB/4)
- Keramischen Fliesen, Naturwerkstein und Terrazzo
- Parkettgeeigneten THOMSIT-Spachtelmassen
- THOMSIT TF 302, 303, 305, Parkett mit Nut- und Federverbindung.



Bestelldaten

Produktbezeichnung	Gebindegröße/-typ	Farbe/Maße	Artikel-Nr.	EAN Code	Stück/VE	Stück/Palette
P 690	18-kg-Eimer		55591373	4083200303269	1	24

TRT 10

REINIGUNGSTÜCHER

EIGENSCHAFTEN

- Hohe schmutzlösende Wirkung
- Einfache Handhabung
- Schnell trocknend
- Hautfreundlich
- Praktische, wiederverschliessbare Verpackung

ANWENDUNGSBEREICHE

Feuchte Reinigungstücher aus 100 % Polypropylen, getränkt mit schonender Reinigungssubstanz:

- Zum Entfernen von Klebstoffrückständen auf Nutzbelägen, Werkzeugen, Maschinen und Händen
- Für Dispersions-, SMP-, STP-, 1-K-PUR und 2-K-PUR-Klebstoffrückstände im frischen sowie leicht angetrocknetem Zustand auf Nutzbelägen wie z. B. Parkett oder PVC-Belägen
- Für Verunreinigungen durch schwere Fette, Schmiere, Öl, Teer, Wachs, Kohle.

Technische Daten

Materialbasis	Polypropylentuch mit Reinigungssubstanz
---------------	---



Bestelldaten

Produktbezeichnung	Gebindegröße/-typ	Farbe/Maße	Artikel-Nr.	EAN Code	Stück/VE	Stück/Palette
TRT 10	1-Stück-Eimer	72 Tücher je Eimer	45225902	4083200302736	6	264



ERGÄNZUNGSPRODUKTE

ERGÄNZUNGSPRODUKTE

Abdichtungsbahnen und Dämmstreifen
Reinigen und verdünnen
Sande
Bodenleger-Werkzeuge

58

58
60
61
62



TDB 100

DICHTBAHN

Flexible Abdichtungsbahn unter Parkett und elastischen Belägen

EIGENSCHAFTEN

- Wasserdicht und Wasserdampfbremsend
- Vlieskaschiert für sicheren Haftverbund
- Gewährleistet gleichmäßige Schichtdicke
- Rissüberbrückend und entkoppelnd

ANWENDUNGSBEREICHE

Sehr emissionsarme Dichtbahn als Abdichtung gemäß DIN 18534:

- Unter Parkettbelägen und Vinyl-Design-Belägen (LVT) in Nassbereichen mit nicht drückendem Wasser, wie z. B. Badezimmer, Duschen im Wohnbau, in Hotels, Altenheimen und Krankenhäusern
- Für Wassereintrittsklassen W0-I, W1-I und W2-I in den genannten Bereichen

auf saugfähigen und nicht saugfähigen Untergründen.

Technische Daten

Materialdicke	ca. 0,5 mm
Äquivalente Luftschichtdicke (sd)	ca. 80 m



Bestelldaten

Produktbezeichnung	Gebindegröße/-typ	Farbe/Maße	Artikel-Nr.	EAN Code	Stück/VE	Stück/Palette
TDB 100	30-m ² -Rolle	Breite: 1 m x 30 m	45225886	4083200302712	1	24

TDB 12

DICHTBAND

Spezial-Dichtband für wasserdichte Eck- und Anschlussfugen

EIGENSCHAFTEN

- Wasserdicht und Wasserdampfbremsend
- Vlieskaschiert für sicheren Haftverbund
- Reißfest und sehr dehnfähig zur sicheren Abdichtung in Eckbereichen

ANWENDUNGSBEREICHE

Sehr emissionsarmes Dichtband als Abdichtung gemäß DIN 18534:

- Unter Parkettbelägen und Vinyl-Design-Belägen (LVT) in Nassbereichen mit nicht drückendem Wasser, wie z. B. Badezimmer, Duschen im Wohnbau, in Hotels, Altenheimen und Krankenhäusern
- Zur Ausbildung von Eckbereichen im System mit der THOMSIT TDB 100 Dichtbahn
- Für Wassereintrittsklassen W0-I, W1-I und W2-I

auf saugfähigen und nicht saugfähigen Untergründen.

Technische Daten

Materialdicke	ca. 0,5 mm
---------------	------------



Bestelldaten

Produktbezeichnung	Gebindegröße/-typ	Farbe/Maße	Artikel-Nr.	EAN Code	Stück/VE	Stück/Palette
TDB 12	50-m-Rolle	Breite: 120 mm	45225885	4083200302705	1	100



TRD 5

**SELBSTKLEBENDER
RANDDÄMMSTREIFEN**

Zur Vermeidung von Schallbrücken

EIGENSCHAFTEN

- Unverrottbarer Polyethylenschaumstoff
- Selbstklebend auf sauberen Untergründen;
dadurch einfache und sichere Verarbeitung
- Antihaftbeschichtet, geschlossenporig

ANWENDUNGSBEREICHE

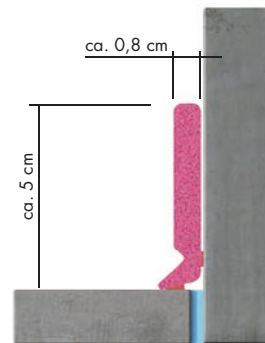
Für den Anschlussbereich Boden/Wand zur Vermeidung von Schallbrücken bei der Verarbeitung von fließfähigen Spachtelmassen.

Speziell bei Renovierungsarbeiten oder falls der Randdämmstreifen des Estrichs entfernt worden ist.

Auf Rohbetonböden, schwimmenden Estrichen oder Estrichen auf Trennlage, Holzdielen- und Spanplattenböden, alten Keramik- und Naturwerksteinböden.

Technische Daten

Materialdicke ca. 8 mm



Bestelldaten

Produktbezeichnung	Gebindegröße/-typ	Farbe/Maße	Artikel-Nr.	EAN Code	Stück/VE	Stück/Palette
TRD 5	150-m-Rolle	Höhe 50 mm	45225903	4083200302729	1	9



R 730

VERDÜNNER FÜR NEOPRENE-KLEBER

Reguliert die Streichfähigkeit von Neoprene-Klebstoffen

EIGENSCHAFTEN

- Speziell für THOMSIT Neoprene-Klebstoffe
- Gutes Lösungsvermögen
- Entfernt Klebstoffflecken

ANWENDUNGSBEREICHE

Stark lösemittelhaltiger Verdünner für die:

- Einstellung der Streichfähigkeit von Neoprene-Klebstoffen, z. B. wenn der Klebstoff durch Lösemittelverdunstung eingedickt ist.
- Reinigung von Arbeitsgeräten
- Entfernung von Klebstoffflecken.

Technische Daten

Verbrauch	vom Anwendungsfall abhängig
-----------	-----------------------------



HINWEIS

Nicht geeignet zur Verdünnung von Dispersionsklebstoffen. Aus Gründen des Arbeits- und Umweltschutzes ist die Verwendung von stark lösemittelhaltigen Produkten nur in Ausnahmefällen zulässig. Für die meisten Anwendungen bietet THOMSIT lösemittelfreie Alternativen an.



Bestelldaten

Produktbezeichnung	Gebindegröße/-typ	Farbe/Maße	Artikel-Nr.	EAN Code	Stück/VE	Stück/Palette
R 730	5-l-Kanister		50519241	4083200301333	1	84

TRT 10

REINIGUNGSTÜCHER

EIGENSCHAFTEN

- Hohe schmutzlösende Wirkung
- Einfache Handhabung
- Schnell trocknend
- Hautfreundlich
- Praktische, wiederverschließbare Verpackung

ANWENDUNGSBEREICHE

Feuchte Reinigungstücher aus 100 % Polypropylen, getränkt mit schonender Reinigungssubstanz:

- Zum Entfernen von Klebstoffrückständen auf Nutzbelägen, Werkzeugen, Maschinen und Händen
- Für Dispersions-, SMP-, STP-, 1-K-PUR und 2-K-PUR-Klebstoffrückstände im frischen sowie leicht angetrocknetem Zustand auf Nutzbelägen wie z. B. Parkett oder PVC-Belägen
- Für Verunreinigungen durch schwere Fette, Schmiere, Öl, Teer, Wachs, Kohle.

Technische Daten

Materialbasis	Polypropylentuch mit Reinigungssubstanz
---------------	---



Bestelldaten

Produktbezeichnung	Gebindegröße/-typ	Farbe/Maße	Artikel-Nr.	EAN Code	Stück/VE	Stück/Palette
TRT 10	1-Stück-Eimer	72 Tücher je Eimer	45225902	4083200302736	6	264



QS 10

**ABSTREUSAND
KÖRNING 0,4 – 0,8 MM**

Feuergetrockneter Quarzsand zum Füllen und Abstreuen

EIGENSCHAFTEN

- Zur Erstellung griffiger Untergründe
- Füllt und stellt die Konsistenz von Reaktionsharzen ein

ANWENDUNGSBEREICHE

THOMSIT QS 10 wird zum Abstreuen von Epoxidharzen, wie z. B. THOMSIT R 755, verwendet und ergibt eine sichere und griffige Verbindung für nachfolgende Schichten. Darüber hinaus kann das Produkt zum Füllen und Verdicken von Gieß- und Klebharzen eingesetzt werden.

Technische Daten

Verbrauch	
mind.	ca. 2 kg/m ² als Abstreusand



Bestelldaten

Produktbezeichnung	Gebindegröße/-typ	Farbe/Maße	Artikel-Nr.	EAN Code	Stück/VE	Stück/Palette
QS 10	25-kg-Sack		50505644	4083200301401	1	40

QS 20

**STRECKSAND
KÖRNING 0,2 – 2,0 MM**

Feuergetrockneter Quarzsand zum Strecken von Ausgleichsmassen

EIGENSCHAFTEN

- Füllend
- Vermeidet Spannungen
- Wirkt kühlend bei Mörteln, die Wärme freisetzen
- Stellt die Konsistenz ein

ANWENDUNGSBEREICHE

THOMSIT QS 20 ist optimal geeignet zur Streckung von THOMSIT-Ausgleichsmassen. Der Quarzsand wirkt kühlend und reduziert dadurch Spannungen besonders beim Einsatz in größeren Schichtdicken. In Verbindung mit geeigneten Reaktionsharzen ist THOMSIT QS 20 auch zur Herstellung von Epoxidharzestrichen oder -mörteln verwendbar.

Technische Daten

Verbrauch	Als Strecksand je nach KonsistenzEinstellung
-----------	--



Bestelldaten

Produktbezeichnung	Gebindegröße/-typ	Farbe/Maße	Artikel-Nr.	EAN Code	Stück/VE	Stück/Palette
QS 20	25-kg-Sack		50505645	4083200301395	1	40

ERGÄNZUNGSPRODUKTE



TE 161

ANRÜHRTOPF

Praktisches Anrührgefäß für THOMSIT Ausgleichsmassen.



Bestelldaten						
Produktbezeichnung	Gebindegröße/-typ	Farbe/Maße	Artikel-Nr.	EAN Code	Stück/VE	Stück/Palette
TE 161	1-Stück		45211727	4083200301142	1	60

TE 162

EXAQUIRL MIT GLEITKUGEL

Rührstab zum homogenen Mischen aller THOMSIT-Ausgleichsmassen und - Reaktionsharze. Mit einer Gesamtlänge von 600 mm für das handgeführte Anrühren geeignet (nicht mit Multi-Car verwendbar).



Bestelldaten						
Produktbezeichnung	Gebindegröße/-typ	Farbe/Maße	Artikel-Nr.	EAN Code	Stück/VE	Stück/Palette
TE 162	1-Stück		auf Nachfrage		1	

**TE 163****MESSEIMER**

Praktisches Gefäß mit Füllhöhen-Markierungen zur vorschriftmäßigen Wasserzugabe für THOMSIT-Ausgleichsmassen



Bestelldaten						
Produktbezeichnung	Gebindegröße/-typ	Farbe/Maße	Artikel-Nr.	EAN Code	Stück/VE	Stück/Palette
TE 163	1-Stück		45211688	4083200301135	1	253

MULTI-CAR STANDARD

Praktischer und vielseitiger Transportwagen für THOMSIT Klebstoffgebinde und Anrührtröpfe. Leicht zu handhaben auf Baustellen und einfach zerlegbar für raumsparenden Transport. Kippvorrichtung und verwennerfreundliche Funktionselemente wie Feststellbremsen, Links-rechts-Wechselgriff und Ablageblech für Werkzeuge. Im Lieferumfang enthalten sind 10 (1 VS) Ausgieß-Schnäbel zum sauberen, gezielten Ausgießen des Mischgutes und des Klebstoffes. Alle Einzelkomponenten separat zu beziehen.



Bestelldaten						
Produktbezeichnung	Gebindegröße/-typ	Farbe/Maße	Artikel-Nr.	EAN Code	Stück/VE	Stück/Palette
Multi-Car Standard	1-Stück		auf Nachfrage		1	



MULTI-CAR KOMPLETT

Die ideale Ausstattung zum Anrühren von THOMSIT Ausgleichmassen. Zusätzlich zur Multi-Car-Standard- Version sind hier alle notwendigen Elemente wie z. B. kraftvolles Rührwerk und Rührer für Anrührarbeiten enthalten. Alle Einzelkomponenten separat zu beziehen.



Bestelldaten						
Produktbezeichnung	Gebindegröße/-typ	Farbe/Maße	Artikel-Nr.	EAN Code	Stück/VE	Stück/Palette
Multi-Car Komplet	1-Stück		auf Nachfrage		1	



BERATUNGSHILFEN

BERATUNGSHILFEN

BERATUNGSPLÄNE

Untergrundvorbereitung	66
Verlegung von Bodenbelägen	68
Verlegung von Parkett	70
Verlegung von leitfähigen Belägen	76

QUICKFINDER

Bodenaufbau mit elastischen und textilen Bodenbelägen	72
Bodenaufbau im Nassraum	74
Bodenaufbau im Schiffsbau	75
Bodenaufbau mit leitfähigen Belägen	76

ZAHNUNGEN IM ÜBERBLICK

71

ALLGEMEINE GESCHÄFTSBEDINGUNGEN

82

GESUNDHEITS- UND ARBEITSSCHUTZ

84



Beratungsplan: Untergrundvorbereitung

THOMSIT Produkt- empfehlung	Untergründe	Zement- estrich	Calcium- sulfat- estriche	Fließbeton, Vakuumbeton	Guss- asphalt- estrich	Walz- asphalt/ Asphalt- feinbeton	Magnesia- estrich	Holzdielen	Spanplatten P4-P7/ OSB 2-4	Fertigteil- estrich- elemente
	Vorbereitung	schleifen, bürsten, saugen	schleifen, bürsten, saugen	kugelstrahlen oder fräsen, saugen	schleifen, bürsten, saugen	schleifen, bürsten, saugen	schleifen, bürsten, saugen	schleifen, bürsten, saugen	schleifen, bürsten, saugen	schleifen, bürsten, saugen
Estriche / Neuuntergründe reparieren										
E 21 M Schnellestrich-Fertigmörtel		● ☆	● ☆	● ☆	● ☆		● ☆			
E 37 M Variabler Schnellmörtel		● ☆	● ☆	● ☆	● ☆		● ☆			
Riss-Sanierung										
R 726 Blitzharz		●	●	●			●	●	●	●
R 727 Gießharz		●	●	●	●		●		●	●
R 729 Silikat-Gießharz		●	●	●	●		●	○	●	●
Vorstreichen - Grundieren - Absperrn										
R 740 1-K-PUR Schnellspergrundierung		○	○	○	○ bei Bedarf		○	○	○	○
R 745 Dispersions-Spergrundierung		○	○☆☆☆							○☆☆☆
R 755 Epoxid-Sicherheitsgrundierung		○	○	●	○ bei Bedarf	○ bei Bedarf	●	○	○	○
R 766 Multi-Vorstrich		●	●	●	● bei Bedarf		○	○	○	●
R 790 Füllgrundierung		○	○	○	○ bei Bedarf		○	●	●	○
Füllen - Anspachteln										
RS 88 Renovier-Ausgleich		●	○	●	●		●	○	○	○
RS 100 Renovier-Ausgleich		●	○	●	●		●	○	○	○
RS FIX Reparaturfeinspachtel		●	●	●	●	● max. 1 mm	●	●	●	●
Ausgleichen - Spachteln										
AS 1 RAPID Anhydrit-Ausgleich		○	●	○	● bis 10 mm	○ bis 3 mm	●		● bis 3 mm	●
AS 2 Faser-Anhydrit-Ausgleich		○	●	○	● bis 10 mm	○ bis 3 mm	●	●	●	●
OS Boden-Ausgleich		●	●	●			●			
DS 40 Dickschicht-Ausgleich		●	●	●	● bis 5 mm		○			
DX Boden-Ausgleich		●	●	●	● bis 5 mm		●			○
FA 97 Faser-Ausgleich		●	●	●	● bis 5 mm		●	●	●	○
FF 69 Flex-Finish									●	
S 810 Polyurethan-Spachtelmasse		●	●	●	●	●	●	○	○	○
SL 85 System-Ausgleich		●	●	●	● bis 5 mm	● bis max. 1 mm	●	●	●	○
XXL POWER Premium-Ausgleich		●	●	●	● bis 5 mm		●		☆☆○ bis 5 mm	○
XXL XPRESS Schnell-Spachtelmasse		●	●	●	● bis 5 mm		●			○
XE 400 Dickschicht-Ausgleich		●	●	●	● bis 10 mm		○		○ bis 10 mm	●
XF 300 Boden-Ausgleich		●	●	●	● bis 10 mm		●		○ bis 10 mm	●
XF 500 Premium-Ausgleich		●	●	●	● bis 10 mm		●		○ bis 10 mm	●
XF 700 Premium-Dickschicht-Ausgleich		●	●	●	● bis 10 mm		○		○ bis 10 mm	●



● THOMSIT Empfehlung ○ alternative Empfehlung ☆ als Estrich-Ergänzung ☆☆ neue, fest verschraubte Span- und OSB-Platten ☆☆☆ zur Staubbindung vor elastischer Parkettklebung

Keramische Fliesen Terrazzo-/ Steinböden	Kunstharz- beschichtung	Metalle	Dämm- unterlagen	Eignung des THOMSIT Produktes unter Parkett	Anrührverhältnis der zementären Spachtelmassen		Verbrauchsangaben g/m ² (Ca.-Werte) Zahnungen Informationen zu den Zahnungen siehe Seite 71		GISCODE	EMICODE	BLAUER ENGEL	
					Konsistenz	Wassermenge in l/25 kg	g/m ²	kg/m ² /mm Schichtdicke				
grundreinen, schleifen, ggf. kugel- strahlen	grundreinen, schleifen, ggf. kugelstrahlen, saugen	entfetten, schleifen, saugen		●	erdfeucht	2,0		2,0	ZP 1	EC 1 PLUS		
				●	erdfeucht/ fliessfähig	2,0/ 3,3		2,0	ZP 1	EC 1 PLUS		
●	●	●		●			nach Bedarf					
●	●			●			nach Bedarf		RE 30	EC 1 PLUS		
●	●			●			nach Bedarf		RU 1	EC 1 PLUS		
○	●	○		●				80-150	RU 1	EC 1 PLUS		
				●				160 g/m ² als Absperrung 20-25 g/m ² zur Staubbindung	D 1	EC 1 PLUS		
●	●	●		●				300 je Auftrag	RE 55	EC 1 PLUS		
○	●	○		●				30-150	D 1	EC 1 PLUS		
●	○	○		●				200-1500	D1/ZP1	EC 1 PLUS		
●	●	●		●	standfest	5,5			1,5	ZP 1	EC 1 PLUS	
				●	anspachteln	6,0-6,5						
●	●	●		●	standfest	6,0			1,5	ZP 1	EC 1 PLUS	
				●	anspachteln	6,5-7,0						
●	●			●	standfest	1,6-1,8 l/5 kg			1,2	ZP 1	EC 1 PLUS	
●	●			●	bei elastischer Klebung	selbstverlaufend	4,5-5,0	Rakeltechnik Zahnung R2	1,5	CP 3	EC 1 PLUS	
●	●			●	bei elastischer Klebung	selbstverlaufend	4,5-5,0	Rakeltechnik Stiftrakel (Zg.: 0)	1,5	CP 3	EC 1 PLUS	
●	●			●	unter Mehrschichtparkett	selbstverlaufend	6,0	Rakeltechnik Zahnung R2	1,5	ZP 1	EC 1 PLUS	
●	●	●		●		selbstverlaufend	4,5-5,0	Rakeltechnik Stiftrakel (Zg.: 0)	1,7	ZP 1	EC 1 PLUS	
●	●			●		selbstverlaufend	6,5	Rakeltechnik Zahnung R2	1,5	ZP 1	EC 1 PLUS	
●	●			●	nicht unter P 670/P 680	selbstverlaufend	6,0	Rakeltechnik Zahnung R2	1,5	ZP 1	EC 1	
			●			pastös			0,4-1,3	D 1	EC 1 PLUS	
●	●	●	●	●		selbstverlaufend		Rakeltechnik Zahnung R1	1,3	RU 1	EC 1 PLUS	
●	●	●		●	nicht unter P 670/P 680	teigig	4,0	Rakeltechnik Zahnung R2	1,5	ZP 1	EC 1	
				●		selbstverlaufend	6,0					
●	●			●		selbstverlaufend	6,5-7,0	Rakeltechnik Zahnung R2	1,5	ZP 1	EC 1 PLUS	
●	●	●		●		selbstverlaufend	5,5-6,0	Rakeltechnik Zahnung R2	1,5	ZP 1	EC 1 PLUS	
●	●	●		●		selbstverlaufend	4,0-4,6	Rakeltechnik Stiftrakel (Zg.: 0)	1,8	CP 3	EC 1 PLUS	
●	●	●		●		selbstverlaufend	5,0	Rakeltechnik Zahnung R2	1,6	CP 3	EC 1 PLUS	
●	●	●		●		selbstverlaufend	5,3-5,7	Rakeltechnik Zahnung R2	1,6	CP 3	EC 1 PLUS	
●	●	●		●		selbstverlaufend	4,0-4,5	Rakeltechnik Stiftrakel (Zg.: 0)	1,8	CP 3	EC 1 PLUS	



Beratungsplan: Verlegung von Bodenbelägen

THOMSIT Produktempfehlung	Textile Bodenbeläge											PVC-/CV-Beläge						
	Nadelvlies		Tuftingware Bahnen						Web- ware	SL- Teppich- fliesen	Flach- gewebe (Kokos/ Sisal)	PVC-/CV-Beläge						
	normal	störrisch	latexiert	Textil- rücken	Latex- Schaum- rücken	PUR- Schaum- rücken	Vlies- rücken	PVC- Schwer- beschich- tung				latexiert	homogen/ heterogen	auf Polyester- träger	auf PVC- Schaum			
Dispersions-Klebstoffe																		
K 188 E PVC-Spezialkleber Extra					●	●							●	●	●			
K 188 S PVC-Schnellkraftkleber					●								●	●	●			
K 190 F Faserverstärkter PVC- und Kautschukkleber													●		●			
L 240 D Dispersions- Linoleumkleber																		
OK 820 LVT-/Teppich-Objektkleber	●	●	●	●	●		●						●					
T 410 Aquatack-Teppichkleber	●	●	●	●	●	●	●		●			●		●				
T 420 Teppichkleber Extra	●	●	●	●	●	●	●		●			●		●				
T 440 Dispersions-Teppichkleber	●		●	●	●		●							●				
TKL 300 Schnellbaukleber																		
UK 840 Universal- Bodenbelagsklebstoff	●	●	●	●	●	●	●		●			●	●	●	●	●	●	●
Kontakt-Klebstoffe																		
K 175 Dispersions-Kontaktkleber	○	○	○	○	○	○	○	○	○	○	○	○	○	○	○	○	○	○
K 182 Neoprene-Kontaktkleber Extra	○	○	○	○		○	○	○	○	○	○	○	○	○	○	○	○	○
R 765 Profilleistenkleber	○	○	○	○		○	○	○	○	○	○	○	○	○	○	○	○	○
Reaktionsharz-Klebstoffe																		
K 195 Hochfester 1-K-Hybridkleber													● Platten					
R 710 Polyurethankleber	△	△		△		△						△	△	△	△			
Fixierungen																		
K 145 DesignTack											○							
TK 199 Universal-Fixierung			●	●	●	●	●	●		○		● nur CV						
Rutschhemmende Arretierung																		
T 425 Tackifier											●							
T 435 Tackifier Haftstopp											●							



● THOMSIT Empfehlung ○ alternative Empfehlung ▲ Klebung möglich, jedoch anspruchsvoll

Elastische Beläge				Sonstige			Verbrauchsangaben g/m ² (Ca.-Werte) Zählung										GISCODE	EMICODE	BLAUER ENGEL				
Vinyl-Design-beläge (LVT)	Quarz-vinyl-platten	PVC-freie Beläge	Lino-leum	Kautschuk-Beläge		Kork		Sockel-Profil-leisten	Boden-beläge im Wand-bereich ¹	THOMSIT Dämm-unter-lagen	Informationen zu den Zählungen siehe Seite 71												
				glatte, geschliffene Rückseite		Rück-seite unbe-schichtet	Rück-seite PVC-kaschiert				A0	A1	A2	A3	A4	A5				B1	B2	Rolle	
				Bahnen	Platten																		
○	●	●		●	○ bis 2,5 mm Dicke				●	●	250	280	300	220				200	D1	EC 1 PLUS	👤		
●	●									●			300	330					D1	EC 1 PLUS	👤		
●	●			●	● bis 4 mm Dicke					●			220-260				300		D1	EC 1 PLUS	👤		
			●							●							400		D1	EC 1 PLUS	👤		
○										●	260	310					410	490	D1	EC 1 PLUS	👤		
									●	●			300				400	550	D1	EC 1 PLUS	👤		
										●			300				400	550	D1	EC 1 PLUS	👤		
										●			350				450	650	D1	EC 1 PLUS	👤		
			●							●			350				450	650	D1	EC 1 PLUS			
○	●		●	● bis 2,5 mm Dicke	●					●	250	300	330				380	480	D1	EC 1 PLUS	👤		
○	○	○	○	○	○	○	○	○	●	●							250-300	D1	EC 1 PLUS				
○	○	○	○	○	○	○	○	○	●	●	250			350	300			250	S1				
○	○	○	○	○	○	○	○	○	●	●	250			350				250	S1				
●			● Platten		●					○	●	330	380				400-450		RS10	EC 1 PLUS			
▲			▲	▲	●					○			300			250	400	600	RU1	EC 1 PLUS			
●																		80	D1	EC 1 PLUS	👤		
										●			300	200				100	D1	EC 1 PLUS	👤		
																		100-150	D1	EC 1 PLUS			
																		100-150	D1	EC 1 PLUS			

¹ Bitte beachten Sie die belagspezifischen Klebstoffempfehlungen.



Beratungsplan: Verlegung von Parkett

THOMSIT Produkttempfehlung	Rohparkett							
	Stabparkett, 22 mm	Mosaikparkett	Hochkant- lamellen- parkett	Holzpflaster, RE/WE	Tafelparkett	10 mm Massivparkett, Eiche, ca. 250 x 50 mm	Massivparkett, andere Holzarten und Formate	Massivholz- dielen
Parkett-Klebstoffe								
P 618 Parkett-Dispersionskleber	●	●	●	●		●		
P 625 Parkett-2-K-PUR-Kleber	●	●	●	●	●	●	●	●
P 670 Elast Parkettkleber								
P 680 Elast Strong Parkettkleber	●	●	●	●	●	●	●	●
P 690 Strong Parkettkleber	●	●	●	●	●	●	●	●



BERATUNGSHILFEN



● THOMSIT Empfehlung ○ alternative Empfehlung

Fertigparkett			Laminat	Verbrauchsangaben g/m ² (Ca.-Werte) Zahnung					GISCODE	EMICODE	BLAUER ENGEL
zweischichtig		dreischichtig		Informationen zu den Zahnungen siehe Seite 71							
Stäbe bis 600 mm Länge	Stäbe ab 600 mm Länge	Landhaus- dielen, Schiffs- boden, Tafeln		B 2	B 3	B 11	B 15	A2/LVT			
●					800	1000			D1	EC1 PLUS	
●	●	●	●	800	950	1150	1600	400	RU1	EC1 PLUS	
●	●	●		750-900		1000-1200	1200-1400		RS10	EC1 PLUS	
●	●	●		750-900	900-1100	1000-1200	1200-1400		RS10	EC1 PLUS	
●	●	●		750-900	900-1100	1000-1200	1200-1400		RS10	EC1 PLUS	



SPACHTELZAHNUNGEN IM ÜBERBLICK:



A 0



B 1

Zahnlückentiefe 2,00 mm
Zahnlückenbreite 2,40 mm
Zahnbreite 2,60 mm



B 17

Zahnlückentiefe 9,85 mm
Zahnlückenbreite 6,60 mm
Zahnbreite 3,90 mm



A 1

Zahnlückentiefe 1,10 mm
Zahnlückenbreite 1,50 mm
Zahnbreite 0,50 mm



B 2

Zahnlückentiefe 2,55 mm
Zahnlückenbreite 3,00 mm
Zahnbreite 2,00 mm



S 1

Zahnlückentiefe 2,55 mm
Zahnlückenbreite 1,80 mm
Zahnbreite 0,10 mm



A 2

Zahnlückentiefe 1,40 mm
Zahnlückenbreite 1,70 mm
Zahnbreite 1,30 mm



B 3

Zahnlückentiefe 3,25 mm
Zahnlückenbreite 3,70 mm
Zahnbreite 3,30 mm



S 2

Zahnlückentiefe 3,35 mm
Zahnlückenbreite 4,20 mm
Zahnbreite 0,10 mm



A 3

Zahnlückentiefe 1,50 mm
Zahnlückenbreite 1,60 mm
Zahnbreite 0,40 mm



B 5

Zahnlückentiefe 5,15 mm
Zahnlückenbreite 5,70 mm
Zahnbreite 14,3 mm



R 1

Zahnlückentiefe 3,00 mm
Zahnlückenbreite 4,00 mm
Zahnbreite 1,50 mm



A 4

Zahnlückentiefe 0,75 mm
Zahnlückenbreite 1,10 mm
Zahnbreite 0,40 mm



B 11

Zahnlückentiefe 5,00 mm
Zahnlückenbreite 6,10 mm
Zahnbreite 7,90 mm



R 2

Zahnlückentiefe 5,00 mm
Zahnlückenbreite 4,00 mm
Zahnbreite 2,00 mm



A 5

Zahnlückentiefe 1,00 mm
Zahnlückenbreite 1,35 mm
Zahnbreite 1,45 mm



B 15

Zahnlückentiefe 6,30 mm
Zahnlückenbreite 5,60 mm
Zahnbreite 6,90 mm



R 4

Zahnlückentiefe 6,00 mm
Zahnlückenbreite 6,00 mm
Zahnbreite 2,40 mm

Zahnungen gemäß TKB-Merkblatt 6, (Industrieverband Klebstoffe, www.klebstoffe.com)



Systemempfehlung für Bodenaufbauten auf zementären Untergründen

Oberboden	Bodenbelag	PVC-/CV-Beläge		Kautschukbeläge		Linoleum	Textilbeläge	
		Homogene Beläge, CV-Beläge	Vinyl-Designbeläge (LVT)	Bahnenware	Kautschukplatten		Nadelvlies, Tufting, Webware	selbstliegende Teppichfliesen
	Klebstoff	K 188 E	K 190 F	K 188 E	K 190 F	L 240 D	T 410 / T 420	T 425 / T 435
Untergrundvorbereitung	Spachtelmasse	XXL POWER / XXL XPRESS / XF 500					DX / XF 300	
	Vorstrich	R 766						
	Füllen/Anspachteln	RS 88 / RS 100 / RS FIX						
	Riss-Sanierung	R 727 / R 729						
	Untergrund, neu, dauertrocken	Zementestriche, Schnellestriche, Betonflächen						

Systemempfehlung für Bodenaufbauten auf Gussasphalt

Oberboden	Bodenbelag	PVC-/CV-Beläge		Kautschukbeläge		Linoleum	Textilbeläge	
		Homogene Beläge, CV-Beläge	Vinyl-Designbeläge (LVT)	Bahnenware	Kautschukplatten		Nadelvlies, Tufting, Webware	selbstliegende Teppichfliesen
	Klebstoff	K 188 E	K 190 F	K 188 E	K 190 F	L 240 D	T 410 / T 420	T 425 / T 435
Untergrundvorbereitung	Spachtelmasse	AS 1 / XF 300		XXL POWER / XXL XPRESS / XF 500		AS 1 / XF 300		
	Vorstrich	-						
	Füllen/Anspachteln	-						
	Riss-Sanierung	R 727 / R 729						
	Untergrund, neu, dauertrocken	Gussasphalt						



Systemempfehlung für Bodenaufbauten auf Anhydrituntergründen

Oberboden	Bodenbelag	PVC-/CV-Beläge		Kautschukbeläge		Linoleum	Textilbeläge	
		Homogene Beläge, CV-Beläge	Vinyl-Designbeläge (LVT)	Bahnenware	Kautschukplatten		Nadelvlies, Tufting, Webware	selbstliegende Teppichfliesen
	Klebstoff	K 188 E	K 190 F	K 188 E	K 190 F	L 240 D	T 410 / T 420	T 425 / T 435
Untergrundvorbereitung	Spachtelmasse	AS 1 / XF 300		XXL POWER / XXL XPRESS / XF 500		AS 1 / XF 300		
	Vorstrich	R 766						
	Füllen/Anspachteln	RS 88 / RS 100 / RS FIX						
	Riss-Sanierung	R 727 / R 729						
	Untergrund, neu, dauertrocken	Calciumsulfatestriche, Calciumsulfatfließestriche						

Systemempfehlung für Bodenaufbauten auf Fertigteiluntergründen

Oberboden	Bodenbelag	PVC-/CV-Beläge		Kautschukbeläge		Linoleum	Textilbeläge	
		Homogene Beläge, CV-Beläge	Vinyl-Designbeläge (LVT)	Bahnenware	Kautschukplatten		Nadelvlies, Tufting, Webware	selbstliegende Teppichfliesen
	Klebstoff	K 188 E	K 190 F	K 188 E	K 190 F	L 240 D	T 410 / T 420	T 425 / T 435
Untergrundvorbereitung	Spachtelmasse	FA 97 / XF 500			AS 1 / AS 2 / XF 300			
	Vorstrich	R 790 / R 766			R 766			
	Füllen/Anspachteln	-			-			
	Riss-Sanierung	-			-			
	Untergrund, neu, dauertrocken	Span-/OSB-Platten				Gipsfaserplatten		



Systemempfehlung für den Parkettaufbau im Nassraum

Wassereinwirkungsklasse W0-I und W1-I		
Oberboden	Parkett	Fertigparkett
	Klebstoff	P 680 ELAST STRONG
Untergrundvorbereitung	Abdichtung	TDB 100, TDB 12
	Abdichtung kleben	P 680 ELAST STRONG
	Füllen/Spachteln	RS 88 / RS 100
	Riss-Sanierung	R 727 / R 729
	Untergrund	Estrich/Schnellestrich

Für Hinweise zum Einsatz von Bodenbelägen in Nassräumen bitte unsere Fachberater ansprechen.

Systemempfehlung für die Verlegung von Bodenbelägen im Nassraum

		Wassereinwirkungsklasse W0-I und W1-I	Wassereinwirkungsklasse W2-I
Oberboden	Für den Nassbereich empfohlene Bodenbeläge	PVC-/CV-Beläge in Bahnen Vinyl-Designbeläge (LVT) Kautschukbeläge in Bahnen/Platten	Vinyl-Designbeläge (LVT) Kautschukbeläge in Platten
	Klebstoff	K 195	
Untergrundvorbereitung	Spachtelmasse	S 810	
	Abdichtung	TDB 100, TDB 12	
	Abdichtung kleben	K 195	
	Füllen/Spachteln	XXL POWER / XXL XPRESS / XF 500	
	Vorstrich	R 766	
	Füllen/Spachteln	RS 88 / RS 100 / RS FIX	
	Riss-Sanierung	R 727 / R 729	
	Untergrund	Estrich/Schnellestrich	

Für Hinweise zum Einsatz von Bodenbelägen in Nassräumen bitte unsere Fachberater ansprechen.



Zertifizierte Verlegesysteme für den Schiffsbau

Oberboden	Bodenbelag	PVC-/CV-Beläge	Kautschukbeläge	Textil	Parkett
	Klebstoff	K 190 F / UK 840		UK 840	P 625 / P 680 ELAST STRONG
Untergrund- vorbereitung	Spachtelmasse	DS 40 / XXL XPRESS			
	Vorstrich	< 10 mm Spachtelung: R 766 / > 10 mm R 755 + Quarzsandabstreuerung QS 10			
	Untergrund	korrosionsgeschützter Metalluntergrund			



BERATUNGSHILFEN



Systemempfehlung für leitfähige Bodenaufbauten

Oberboden	Bodenbelag	PVC-Beläge, leitfähig	Kautschukbeläge, leitfähig		Linoleumbeläge, leitfähig	Textilbeläge, leitfähig	
	Klebstoff	K 192 F	Bahnen K 192 F	Platten K 192 F	T 412	T 412	
Untergrundvorbereitung	ggf. Leitschicht	R 762	-	-	R 762	R 762	
	Spachtelmasse	XXL POWER / XXL XPRESS / XF 500					
	Vorstrich	R 766					
	Füllen/Anspachteln	RS 88 / RS 100 / RS FIX					
	Riss-Sanierung	R 727 / R 729					
	Untergrund	Estrich, Schnellestrich					



Beratungsplan: Verlegung von leitfähigen Bodenbelägen

THOMSIT Produktempfehlung	Textile Bodenbeläge, leitfähig Bahnen	PVC-Bodenbeläge, leitfähig	Linoleum-Bodenbeläge, leitfähig	Kautschuk-Bodenbeläge, leitfähig	
				glatte, geschliffene Rückseite	
				Bahnen	Platten
Querleitschicht					
R 762 Ableit-Finish	●	●	●		
Leitfähige Klebstoffe					
K 192 F Leitfähiger Kautschuk- und PVC-Belagkleber		●		● ²	● ²
T 412 Aquatack Teppich- und Linokleber, leitfähig	●		●		



● THOMSIT Empfehlung

Widerstand des THOMSIT Produktes [Ohm] nach EN 13 415	Verbrauchsangaben g/m ² (Ca.-Werte) Zählung							GISCODE	EMICODE	BLAUER ENGEL
	S 1	S 2	A 2	A 3	A 5	B 2	Rolle			
≤ 3 x 10 ⁵							100-150	D 1	EC 1 PLUS	
≤ 3 x 10 ⁵	280							D 1	EC 1 PLUS	
≤ 3 x 10 ⁵		450					380	D 1	EC 1 PLUS	

² kein R 762 Ableit-Finish erforderlich

THOMSIT

make it!

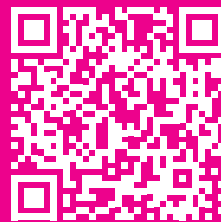


FUSSBODENHEIZUNG EINFACH NACHRÜSTEN

EFFIZIENTE LÖSUNGEN FÜR DEN EINSATZ
IN DER RENOVIERUNG



**JETZT
ENTDECKEN!**
Unsere Broschüre.



**JETZT
ENTDECKEN!**
Unsere Heizsysteme.

THOMSIT

make it!



KLEBSTOFF- EMPFEHLUNGEN FÜR DEINEN BELAG

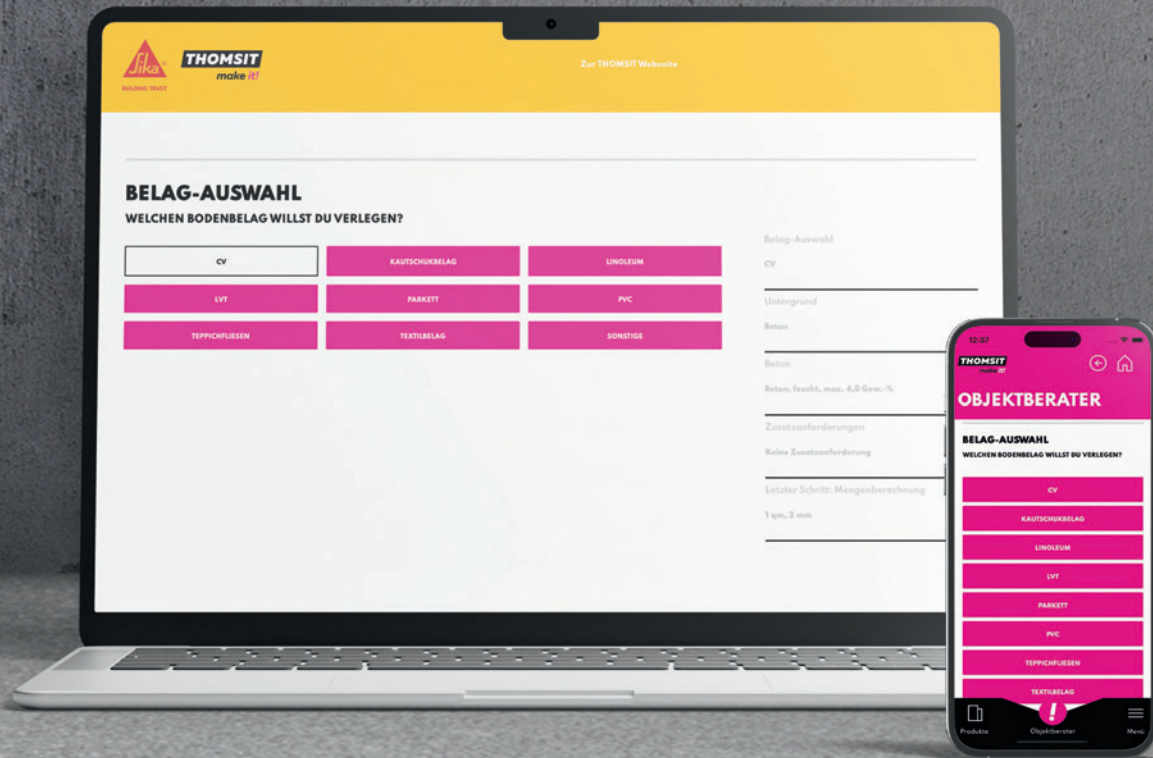
GEPRÜFTE VERWENDUNGEN MIT BELÄGEN
FÜHRENDER ANBIETER

- **THOMSIT-Datenbank mit Belägen von über 60 Herstellern**
- **Vom Designbelag bis hin zum Parkett**
- **Einfach als PDF downloadbar**



THOMSIT

make it!



SCHNELL UND EINFACH GEPLANT

DER THOMSIT-OBJEKTBERATER FÜR
DEINE BAUSTELLE

- **Im Büro, am POS oder unterwegs als App nutzbar**
- **Passende Aufbauempfehlungen für dein Projekt**
- **Inklusive Bedarfsrechner**



ALLGEMEINE GESCHÄFTSBEDINGUNGEN DER PCI AUGSBURG GMBH FÜR LIEFERUNGEN UND LEISTUNGEN



- Allgemeines
- Der Verkauf unserer Produkte und unsere Leistungen und Lieferungen erfolgen ausschließlich auf der Grundlage der nachfolgenden Geschäftsbedingungen (AGB). Die AGB gelten insbesondere für Verträge über den Verkauf und/oder die Lieferung beweglicher Sachen (Ware), ohne Rücksicht darauf, ob wir die Ware selbst herstellen oder bei Zulieferern einkaufen (§§ 433, 650 BGB). Diese AGB gelten, sofern nichts anderes vereinbart ist, auch für alle zukünftigen Geschäfte, soweit es sich um Geschäfte gleicher Art handelt, in der zum Zeitpunkt der Bestellung des Käufers gültig bzw. jedenfalls in der ihm zuletzt in Textform mitgeteilten Fassung als Rahmenvereinbarung, ohne dass wir in jedem Einzelfall wieder auf sie hinweisen müssten.
- Diese AGB finden nur gegenüber Unternehmer/n gemäß § 14 Bürgerliches Gesetzbuch (BGB), juristischen Personen des öffentlichen Rechts oder öffentlich-rechtlichen Sondervermögen Anwendung.
- Geschäftsbedingungen des Kunden finden keine Anwendung, auch wenn wir ihrer Geltung nicht gesondert widersprechen. Abweichende, widersprechende oder ergänzende Bedingungen des Kunden gelten nur, wenn sie von uns ausdrücklich anerkannt worden sind. Dies gilt auch dann, wenn wir in Kenntnis der Geschäftsbedingungen des Kunden die Lieferung an den Kunden vorbehaltlos ausführen.
- Im Einzelfall getroffene, individuelle Vereinbarungen mit dem Kunden (einschließlich Nebenabreden, Ergänzungen und Änderungen) haben Vorrang vor diesen AGB. Für den Inhalt derartiger Vereinbarungen ist, vorbehaltlich des Gegenbeweises, ein schriftlicher Vertrag bzw. unsere schriftliche Bestätigung maßgebend.
- Hinweise auf die Geltung gesetzlicher Vorschriften haben nur klarstellende Bedeutung. Auch ohne eine derartige Klarstellung gelten die gesetzlichen Vorschriften, soweit sie in diesen AGB nicht unmittelbar abgeändert oder ausdrücklich ausgeschlossen werden.
- Rechtserhebliche Erklärungen und Anzeigen des Käufers in Bezug auf den Vertrag (z.B. Fristsetzung, Mängelanzeige, Rücktritt oder Minderung), sind schriftlich, d.h. in Schrift- oder Textform (z.B. Brief, E-Mail, Telefax) abzugeben. Gesetzliche Formvorschriften und weitere Nachweise, insbesondere bei Zweifeln über die Legitimation des Erklärenden bleiben unberührt.
- Vertragsabschluss
- Die Angebote von PCI Augsburg GmbH (PCI oder wir) sind freibleibend und unverbindlich. Dies gilt auch, wenn wir dem Käufer Kataloge, technische Dokumentationen (z.B. Zeichnungen, Pläne, Berechnungen, Kalkulationen, Verweisungen auf DIN-Normen), sonstige Produktbeschreibungen oder Unterlagen – auch in elektronischer Form – überlassen haben, an denen wir uns im Übrigen Eigentums- und Urheberrechte vorbehalten.
- Der Vertrag kommt durch die Bestellung des Käufers (Angebot) und die Annahme durch PCI zustande. Die Bestellung des Käufers gilt insofern als verbindliches Vertragsangebot. Weicht die Annahme durch PCI von der Bestellung des Kunden ab, gilt dies als neues, freibleibendes Angebot der PCI. Sofern sich aus der Bestellung nichts anderes ergibt, sind wir berechtigt, die Bestellung des Käufers (Angebot) innerhalb von zwei Wochen nach seinem Zugang bei uns anzunehmen. Die Annahme kann schriftlich (z.B. durch Auftragsbestätigung) oder durch Auslieferung der Ware an den Käufer erklärt werden.
- Leistungsinhalt
- Technische Daten in den jeweiligen Technischen Merkblättern sind ausschließlich geltende vereinbarte Beschaffenheiten der von uns zu liefernden Waren. Garantien werden nicht abgegeben, soweit diese nicht einzelvertraglich vereinbart sind. Bei Verkäufen nach Muster oder Probe beschreiben die Muster oder Proben diese lediglich fachgerechte Probegemäßheit, stellen aber keine Garantie der Beschaffenheit oder Haltbarkeit der von uns zu liefernden Waren dar. Für die Ware einschlägige identifizierte Verwendungen nach der Europäischen Chemikalienverordnung REACH stellen weder eine Vereinbarung einer entsprechenden vertraglichen Beschaffenheit der Ware noch eine nach dem Vertrag vorausgesetzte Verwendung dar.
- Dem Käufer werden aufgrund der Geschäftsbeziehung mit PCI keinerlei Eigentums-, Lizenz-, Nutzungs-, Marken- oder sonstige Rechte an Firmen und Warenzeichen von PCI eingeräumt. Außer mit schriftlicher Einwilligung von PCI ist dem Käufer die Verwendung von Markenrechten der PCI nicht gestattet. Sofern eine Zustimmung erteilt wurde, ist PCI jederzeit berechtigt, die Nutzung der Markenrechte durch den Käufer zu widerrufen, ohne zu einer Entschädigungsleistung verpflichtet zu sein.
- Preis
- Es gelten, mangels abweichender Vereinbarung im Einzelfall, jeweils die zum Zeitpunkt des Vertragschlusses aktuellen Preise, einschließlich Verpackung, ab Werk (EXW Incoterms 2020 zuzüglich Mehrwertsteuer in der jeweiligen gesetzlichen Höhe).
- Selbstabholungen ab Werk sind nur ab 3 Tonnen Bestellgewicht möglich. Sofern wir abweichend von Ziffer 4.1 Frachtkosten einräumen, kann bei Selbstabholung ab Werk oder Werkslager keine Frachtergütung gewährt werden.
- Versand, Lagerung
- Die Lieferung erfolgt, wenn nicht zwischen uns und dem Käufer etwas anderes vereinbart ist, ab Werk (EXW Incoterms 2020), wo auch der Erfüllungsort für die Lieferung und eine etwaige Nacherfüllung ist. Die Lieferung erfolgt an das Lager des Käufers oder einen anderen vom Käufer rechtzeitig mitgeteilten Bestimmungsort. Änderungen des Bestimmungsorts hat der Käufer unverzüglich mitzuteilen. Etwaige durch die Änderung des Bestimmungsorts verursachte Mehrkosten trägt der Käufer.
- Die Kosten des Transports ab Werk sowie etwaige Zölle, Gebühren, Steuern und sonstige öffentliche Abgaben trägt der Käufer.
- Die Gefahr eines zufälligen Untergangs und der zufälligen Verschlechterung der Liefergegenstände geht mit Übergabe an den Spediteur, Frachtführer oder der sonst zur Ausführung der Versendung bestimmten Person oder Anstalt auf den Käufer über. Sofern im Ausnahmefall eine Selbstabholung vereinbart ist, geht die Gefahr des zufälligen Untergangs und der zufälligen Verschlechterung der Liefergegenstände mit der Abnahme auf den Käufer über. Es gelten die gesetzlichen Vorschriften des Werkvertragsrechts entsprechend. Der Übergabe bzw. Abnahme steht es gleich, wenn der Käufer mit der Annahme im Verzug ist. Die ordnungsgemäße Lagerung der gelieferten Ware obliegt dem Käufer.
- Verstößt der Käufer oder einer seiner Abnehmer schuldhaft gegen die Verpflichtung in Ziffer 5.1, den Bestimmungsort korrekt anzugeben oder Änderungen unverzüglich anzuzeigen und hat PCI in Folge dessen einen erfolglosen Lieferversuch unternommen, so ist PCI berechtigt, vom Käufer Schadenersatz in Höhe von EUR 100 je Tonne, zumindest jedoch EUR 1.000 je Ladung zu verlangen. Die Pauschale ist auf weitergehende Geldansprüche anzurechnen. Dem Käufer bleibt der Nachweis eines geringeren Schadens sowie uns der Nachweis eines höheren Schadens sowie die Geltendmachung unserer gesetzlichen Ansprüche unbenommen.
- Zahlungsbedingungen
- Unsere Rechnungen sind zahlbar innerhalb von 30 Tagen ab Rechnungsdatum und Lieferung bzw. Abnahme der Ware ohne Abzug oder innerhalb von 14 Tagen mit 2 % Skonto. Bei begründeten Zweifeln an der Zahlungsfähigkeit des Käufers, insbesondere bei Zahlungsverzug, kann sich PCI, auch innerhalb laufender Geschäftsbeziehungen, vorbehaltlich weitergehender Ansprüche, vorbehalten, die Lieferung von der Einräumung sonstiger Sicherheiten, insbesondere von der vollständigen oder teilweisen Zahlung per Vorkasse, abhängig zu machen. Einen entsprechenden Vorbehalt erklären wir spätestens mit der Auftragsbestätigung.
- Mit Ablauf vorstehender Zahlungsfrist kommt der Käufer in Verzug. Bei Zahlungsverzug ist PCI berechtigt, Verzugszinsen in Höhe des jeweils geltenden gesetzlichen Verzugszinssatzes zu verlangen. Die Geltendmachung eines weitergehenden Verzugschadens behalten wir uns vor. Gegenüber Kaufleuten bleibt unser Anspruch auf den kaufmännischen Fälligkeitszins (§ 353 HGB) unberührt.
- Die Nichtzahlung des Kaufpreises bei Fälligkeit stellt eine wesentliche Verletzung vertraglicher Pflichten dar.
- Der Käufer kann gegen Ansprüche der PCI nur mit einer unbestrittenen oder rechtskräftig festgestellten Gegenforderung aufrechnen. Bei Mängeln der Lieferung bleiben die Gegenrechte des Käufers unberührt.
- Wird nach Abschluss des Vertrags erkennbar (z.B. durch Antrag auf Eröffnung eines Insolvenzverfahrens), dass unser Anspruch auf den Kaufpreis durch mangelnde Leistungsfähigkeit des Käufers gefährdet wird, so sind wir nach den gesetzlichen Vorschriften zur Leistungsverweigerung und – gegebenenfalls nach Fristsetzung – zum Rücktritt vom Vertrag berechtigt (§ 321 BGB). Bei Verträgen über die Herstellung unvertretbarer Sachen (Einzelanfertigungen) können wir den Rücktritt sofort erklären; die gesetzlichen Regelungen über die Entbehrlichkeit der Fristsetzung bleiben unberührt.
- Liefer-, Leistungszeit, Leistungsverzug
- Die genannten Lieferzeiten sind unverbindlich, sofern nicht im Einzelfall ausdrücklich ein Fixgeschäft vereinbart worden ist. Sofern wir verbindliche Lieferfristen aus Gründen, die wir nicht zu vertreten haben, nicht einhalten können (Nichtverfügbarkeit der Leistung), werden wir den Käufer hierüber unverzüglich informieren und gleichzeitig die voraussichtliche, neue Lieferfrist mitteilen. Ist die Leistung auch innerhalb der neuen Lieferfrist nicht verfügbar, sind wir berechtigt, ganz oder teilweise vom Vertrag zurückzutreten; eine bereits erbrachte Gegenleistung des Käufers werden wir unverzüglich erstatten. Als Fall der Nichtverfügbarkeit der Leistung in diesem Sinne gilt insbesondere auch die nicht rechtzeitige Selbstbelieferung durch unseren Zulieferer, wenn wir ein kongruentes Deckungsgeschäft abgeschlossen haben, weder uns noch unseren Zulieferer ein Verschulden trifft oder wir im Einzelfall zur Beschaffung nicht verpflichtet sind.
- PCI haftet nicht für Unmöglichkeit der Lieferung oder für Lieferverzögerungen, soweit diese durch höhere Gewalt oder sonstige, zum Zeitpunkt des Vertragsabschlusses nicht vorhersehbare und nicht von PCI zu vertretende Ereignisse (z.B. Naturereignisse, Krieg, Arbeitskämpfe, Rohstoff- und Energiemangel, Verkehrsstörungen, Feuer- und Explosionsschäden, Verfügung von hoher Hand, Schwierigkeiten bei der Transportmittelbeschaffung, sonstige Betriebsstörungen durch Feuer, Wasser, behördliche Eingriffe, Schwierigkeiten bei der Beschaffung von notwendigen behördlichen Genehmigungen, behördliche Maßnahmen oder die ausbleibende, nicht richtige oder nicht rechtzeitige Belieferung durch Lieferanten) verursacht worden sind. Sofern solche Ereignisse zu Liefer- und Leistungsverzögerungen führen oder die Verfügbarkeit der Ware aus der Anlage, aus welcher wir unserer Ware beziehen, reduzieren, sodass wir unsere vertraglichen Verpflichtungen (unter anteiliger Berücksichtigung anderer interner oder externer Lieferverpflichtungen) nicht erfüllen können, sind wir (i) für die Dauer der Störung und im Umfang ihrer Auswirkungen von unseren vertraglichen Verpflichtungen entbunden und (ii) nicht verpflichtet, die Ware bei Dritten zu beschaffen. Insbesondere sind wir berechtigt, die Lieferung bzw. Leistung über die Dauer der Behinderung zuzüglich einer angemessenen Anlaufzeit hinauszuschieben. Dies gilt auch, soweit diese nicht von uns zu vertretenden Ereignissen und Umständen die Durchführung des betroffenen Geschäfts für uns nachhaltig unwirtschaftlich machen oder bei unseren Vorlieferanten vorliegen. Dauern diese Ereignisse länger als 3 Monate, sind wir berechtigt, vom Vertrag zurückzutreten.
- Die Angabe von Lieferfristen, auch unverbindlicher Lieferfristen, erfolgt grundsätzlich unter dem Vorbehalt vertragsgemäßer Mitwirkung des Käufers.
- Der Eintritt unseres Lieferverzugs bestimmt sich nach den gesetzlichen Vorschriften. In jedem Fall ist aber eine Mahnung durch den Käufer erforderlich. Werden vereinbarte Lieferzeiten aus von uns zu vertretenden Umständen überschritten, kann der Käufer nach fruchtlosem Ablauf einer von ihm schriftlich gesetzten angemessenen Nachfrist, die im Regelfall mindestens 15 Werktage betragen muss, schriftlich vom Vertrag zurücktreten. Der Rücktritt hat schriftlich zu erfolgen. Wir geraten erst nach Ablauf oben genannten Nachfrist in Verzug. Wir sind zu Teillieferungen und Teilleistungen innerhalb der vereinbarten Liefer- und Leistungszeiten berechtigt, wenn dies für den Käufer zumutbar ist.
- Wird der vereinbarte Liefertermin um mehr als einen Monat überschritten, sind beide Parteien berechtigt, unter Ausschluss jeglicher Schadenersatzansprüche unter den Voraussetzungen der Ziffer 8 dieser Verkaufsbedingungen vom Vertrag schriftlich zurückzutreten. In jedem Verzugsfall ist die Schadenersatzpflicht der PCI nach Maßgabe der Regelungen in Ziffer 10 begrenzt.
- Die weiteren Rechte des Käufers, insbesondere bei einem Ausschuss der Leistungspflicht (z.B. aufgrund Unmöglichkeit oder Unzumutbarkeit der Leistung und/oder Nacherfüllung), bleiben unberührt.
- Untersuchungs- und Rügepflicht des Käufers; Mängelgewährleistung
- Für die Rechte des Käufers bei Sach- und Rechtsmängeln (einschließlich Falsch- und Minderlieferung sowie unsachgemäßer Montage oder mangelhafter Montageanleitung) gelten die gesetzlichen Vorschriften, soweit nachfolgend nichts anderes bestimmt ist. In allen Fällen unberührt bleiben die gesetzlichen Sondervorschriften bei Endlieferung der unverarbeiteten Ware an einen Verbraucher, auch wenn dieser sie weiterverarbeitet hat (Lieferantenregress gemäß §§ 478 BGB). Ansprüche aus Lieferantenregress sind ausgeschlossen, wenn die mangelhafte Ware durch den Käufer oder einen anderen Unternehmer, z.B. durch Einbau in ein anderes Produkt, weiterverarbeitet wurde.
- Weiterhin setzen die Mängelansprüche des Käufers voraus, dass er seinen gesetzlichen Untersuchungs- und Rügepflichten (§§ 377, 381 HGB) nachgekommen ist. Der Käufer hat dafür zu sorgen, dass unverzüglich nach Eintreffen am Bestimmungsort die Übereinstimmung der Kennzeichnung der Lieferung mit der Bestellung überprüft und die Lieferung sorgfältig auf Mängel untersucht wird. Bei Baustoffen und anderen zum Einbau oder zur sonstigen Weiterverarbeitung bestimmten Waren hat eine Untersuchung in jedem Fall unmittelbar vor der Verarbeitung zu erfolgen. Die Ware gilt als genehmigt, wenn PCI keine schriftliche Mängelrüge hinsichtlich offensichtlicher Mängel oder anderer Mängel, die bei einer unverzüglichen, sorgfältigen Untersuchung erkennbar waren, unverzüglich nach Erhalt der Ware, ansonsten unverzüglich nach Entdeckung des Mangels zugegangen ist. In jedem Fall sind offensichtliche Mängel innerhalb von [5] Arbeitstagen ab Lieferung und bei der Untersuchung nicht erkennbare Mängel innerhalb der gleichen Frist ab Entdeckung schriftlich anzuzeigen. Versäumt der Käufer die ordnungsgemäße Untersuchung und/oder Mängelanzeige, ist unsere Haftung für den nicht bzw. nicht rechtzeitig oder nicht ordnungsgemäß angezeigten Mangel nach den gesetzlichen Vorschriften ausgeschlossen. Der Käufer hat dafür Sorge zu tragen, dass jede Verarbeitung einer mangelhaften Lieferung unterbleibt.
- Soweit die Beschaffenheit nicht vereinbart wurde oder anderweitig in diesen AGB geregelt ist, ist nach der gesetzlichen Regelung zu beurteilen, ob ein Mangel vorliegt oder nicht (§ 434 Abs. 1 S. 2 und 3 BGB). Für öffentliche Äußerungen des Herstellers oder sonstiger Dritter (z.B. Werbeaussagen), auf die uns der Käufer nicht als für ihn kaufentscheidend hingewiesen hat, übernehmen wir keine Haftung. Wir haften grundsätzlich nicht für Mängel, die der Käufer bei Vertragsschluss kennt oder grob fahrlässig nicht kennt (§ 442 BGB).
- Im Falle einer Haftung von PCI für Mängel an von PCI gelieferter Ware ist PCI nach Wahl von PCI zunächst nur zur Nachbesserung oder zur Lieferung mangelfreier Ware verpflichtet (Nacherfüllung). Unser Recht, die Nacherfüllung unter den gesetzlichen Voraussetzungen zu verweigern, bleibt unberührt. Wir sind berechtigt, die geschuldete Nacherfüllung davon abhängig zu machen, dass der Käufer den fälligen Kaufpreis bezahlt. Der Käufer ist jedoch berechtigt, einen im Verhältnis zum Mangel angemessenen Teil des Kaufpreises zurückzubehalten.
- Der Käufer hat uns die zur geschuldeten Nacherfüllung erforderliche Zeit und Gelegenheit zu geben, insbesondere die beanstandete Ware zu Prüfungszwecken zu übergeben. Im Falle der Ersatzlieferung hat uns der Käufer die mangelhafte Sache nach den gesetzlichen Vorschriften zurückzugeben. Die Nacherfüllung beinhaltet weder den Ausbau der mangelhaften Sache noch den erneuten Einbau, wenn wir ursprünglich nicht zum Einbau verpflichtet waren.
- Ist eine gegenüber PCI vom Käufer zur Nacherfüllung (Nachbesserung oder Nachlieferung) gesetzte angemessene Frist erfolglos abgelaufen, ist die Nacherfüllung fehlgeschlagen oder ist eine Fristsetzung aus anderen Gründen nach den gesetzlichen Vorschriften entbehrlich, kann der Käufer nach seiner Wahl vom Vertrag zurücktreten oder die Vergütung mindern. Bei einem unerheblichen Mangel besteht jedoch kein Rücktrittsrecht.
- Die zum Zweck der Prüfung und Nacherfüllung erforderlichen Aufwendungen, insbesondere Transport-, Wege-, Arbeits- und Materialkosten sowie ggf. Ausbau- und Einbaukosten tragen bzw. erstatten wir nach Maßgabe der gesetzlichen Regelung, wenn tatsächlich ein Mangel vorliegt. Andernfalls können wir vom Käufer die aus dem unberechtigten Mangelbeseitigungsverlangen entstandenen Kosten (insbesondere Prüf- und Transportkosten) ersetzt verlangen, es sei denn, die fehlende Mangelhaftigkeit war für den Käufer nicht erkennbar.
- Ansprüche des Käufers auf Schadenersatz bzw. Ersatz vergeblicher Aufwendungen bestehen auch bei Mängeln nur nach Maßgabe von Ziffer 10 und sind im Übrigen ausgeschlossen.
- Warenrücknahme
- Tritt der Käufer gemäß Ziffer 8.6 vom Kaufvertrag zurück, ist der Erfüllungsort für die Rückabwicklung des Kaufvertrags am Sitz von PCI. Sofern und soweit ein Werk von PCI für den Käufer näher liegt als der Sitz von PCI, kann der Käufer auch dieses Lager durch entsprechende Mitteilung an PCI als Rückgabeort wählen.
- Etwaige Rücklieferungen von PCI-Produkten sind nur nach vorheriger Zustimmung durch PCI möglich. Eine Verrechnung offener Posten mit Rücklieferungen ist unzulässig. Bei Gutscriftenverteilung werden die der PCI entstehenden Kosten für Laborprüfung, Umpacken, Frachtkosten, Vorrachten etc. in Abzug gebracht; darüber hinaus werden pro Rücklieferung Bearbeitungsgebühren in Höhe von 15% vom Nettowarenwert, mindestens jedoch 100€ angerechnet.
- Sonstige Haftung von PCI
- PCI haftet für Schäden grundsätzlich nach den gesetzlichen Bestimmungen, soweit sich aus diesen AGB nichts abweichendes ergibt.
- Auf Schadenersatz haften wir – gleich aus welchem Rechtsgrund – im Rahmen der Verschuldenshaftung bei Vorsatz und grober Fahrlässigkeit. Bei einfacher Fahrlässigkeit haften wir, vorbehaltlich gesetzlicher Haftungsbeschränkungen (z.B. Sorgfalt in eigenen Angelegenheiten; unerhebliche Pflichtverletzung), nur a) für Schäden aus der Verletzung des Lebens, des Körpers oder der Gesundheit, b) für Schäden aus der Verletzung einer wesentlichen Vertragspflicht (Verpflichtung, deren Erfüllung die ordnungsgemäße Durchführung des Vertrags überhaupt erst ermöglicht und auf deren Einhaltung der Vertragspartner regelmäßig vertraut und vertrauen darf); in diesem Fall ist unsere Haftung jedoch auf den Ersatz des vorhersehbaren, typischerweise eintretenden Schadens begrenzt.
- Gleiches gilt für unsere Haftung gegenüber Dritten sowie für unsere Haftung für Erfüllungsgehilfen oder anderen Personen, deren Verschulden wir nach gesetzlichen Vorschriften zu vertreten haben. Die Haftungsbeschränkungen von Ziffer 10.2 gelten nicht, soweit ein Mangel arglistig verschwiegen oder eine Garantie für die Beschaffenheit der Ware übernommen wurde sowie für Ansprüche des Käufers nach dem Produkthaftungsgesetz.
- PCI haftet nicht bei Unmöglichkeit oder Verzögerung der Erfüllung von Lieferverpflichtungen, wenn die Unmöglichkeit oder Verzögerung, auf der vom Käufer veranlassten ordnungsgemäßen Befolgung von öffentlich-rechtlichen Verpflichtungen im Zusammenhang mit der Europäischen Chemikalienverordnung REACH stehen.

11. Verjährung von Ansprüchen
- 11.1 Mängelansprüche des Käufers verjähren nach Ablauf eines Jahres ab Ablieferung der Ware. Soweit eine Abnahme vereinbart ist, beginnt die Verjährung mit der Abnahme. Anstelle dieser Ein-Jahresfrist gelten in den folgenden Fällen die gesetzlichen Verjährungsfristen:
- im Falle der Haftung wegen Vorsatzes,
 - im Falle des arglistigen Verschweigens eines Mangels,
 - für Ansprüche gegen PCI wegen der Mangelhaftigkeit einer Ware, wenn sie entsprechend ihrer üblichen Verwendungsweise für ein Bauwerk verwendet worden ist und dessen Mangelhaftigkeit verursacht hat,
 - für Ansprüche wegen Schäden aus der Verletzung des Lebens, des Körpers oder der Gesundheit, die auf einer fahrlässigen Pflichtverletzung der PCI oder einer vorsätzlichen oder fahrlässigen Pflichtverletzung eines gesetzlichen Vertreters oder Erfüllungsgehilfen der PCI beruhen,
 - für Ansprüche wegen sonstiger Schäden, die auf einer grob fahrlässigen Pflichtverletzung der PCI oder auf einer vorsätzlichen oder grob fahrlässigen Pflichtverletzung eines gesetzlichen Vertreters oder Erfüllungsgehilfen der PCI beruhen, und
 - im Falle des Rückgriffs des Käufers aufgrund der Vorschriften über den Verbrauchsgüterkauf,
 - im Fall der Haftung von PCI nach dem Produkthaftungsgesetz.
- 11.2 Haben wir eine nicht gesondert zu vergütende Beratung bzw. Auskunft pflichtwidrig erbracht, ohne dass wir im Zusammenhang mit dieser Ware geliefert haben, oder die pflichtwidrige Beratung/Auskunft einen Sachmangel gemäß § 434 BGB darstellt, verjähren darauf beruhende Ansprüche gegen uns innerhalb eines Jahres ab gesetzlichem Verjährungsbeginn. Das Vorgenannte gilt auch für Beratungsverträge, die zwischen PCI und dem Kunden geschlossen werden, ohne dass wir im Zusammenhang mit dieser Beratertätigkeit Ware geliefert haben. Auf diese vorgenannten Verträge finden diese Allgemeinen Geschäftsbedingungen entsprechend Anwendung. Alle Angaben und Auskünfte bezüglich der Waren und sonstigen Leistungen von PCI sowie sonstige Beratungsleistungen erteilt/erbringt PCI nach bestem Wissen. Alle Angaben und Auskünfte über Eignung und Anwendung der Waren und sonstigen Dienstleistungen sind unverbindlich und befreien den Kunden nicht von der Pflicht, eigene Prüfungen und Tests durchzuführen. Für die Beachtung gesetzlicher und behördlicher Vorschriften bei der Verwendung der Waren sowie der Umsetzung der Serviceleistungen ist allein der Kunde verantwortlich.
12. Eigentumsvorbehalt
- 12.1 PCI behält sich das Eigentum an den gelieferten Waren in jedem Fall bis zur vollständigen Zahlung des Kaufpreises vor. Hat der Käufer den Kaufpreis für die gelieferten Waren bezahlt, sind jedoch weitere Verbindlichkeiten aus der Geschäftsbeziehung mit PCI vom Käufer noch nicht vollständig bezahlt, behält sich PCI darüber hinaus das Eigentum an den gelieferten Waren bis zur vollständigen Zahlung sämtlicher Verbindlichkeiten vor.
- 12.2 Bei der Verarbeitung der von PCI gelieferten Waren durch den Käufer gilt PCI als Hersteller und erwirbt unmittelbar Eigentum bzw. bei der Verarbeitung, Vermischung oder Verbindung zusammen mit anderen Materialien, Miteigentum an den verarbeiteten, vermischten und verbundenen Waren im Verhältnis des Rechnungswerts der von PCI gelieferten Waren zu dem des entstandenen Erzeugnisses. Sofern eine Verbindung oder Vermischung der von PCI gelieferten Waren mit einer Sache des Käufers in der Weise erfolgt, dass die Sache des Käufers als Hauptsache anzusehen ist, gilt als vereinbart, dass der Käufer der PCI Miteigentum an der Hauptsache überträgt, und zwar im Verhältnis des Rechnungswertes der von PCI gelieferten Ware zum Rechnungswert (oder mangels eines solchen zum Verkehrswert) der Hauptsache. Der Käufer verwahrt das so entstandene Alleineigentum oder Miteigentum unentgeltlich für PCI. Im Übrigen gilt für das entstandene Erzeugnis das Gleiche wie für die unter Eigentumsvorbehalt gelieferte Ware.
- 12.3 Verlängerter Eigentumsvorbehalt: Der Käufer ist berechtigt, über die im Eigentum der PCI stehenden Waren im ordentlichen Geschäftsgang zu verfügen, solange er seinen Verpflichtungen aus der Geschäftsbeziehung mit PCI rechtzeitig nachkommt. Alle Forderungen aus dem Verkauf von Waren, an denen sich PCI das Eigentum vorbehalten hat, tritt der Käufer bereits im Zeitpunkt des Vertragsschlusses mit PCI insgesamt bzw. in Höhe des PCI zustehenden Miteigentumsanteils an PCI ab. PCI nimmt diese Abtretung an. Anerkannte Saldoforderungen aus Kontokorrentabreden tritt der Käufer bereits im Zeitpunkt des Vertragsschlusses mit PCI in Höhe der dann noch offenen Forderungen der PCI an PCI ab.
- 12.4 Auskunftsrecht/Offenlegung: Auf Verlangen der PCI hat der Käufer alle erforderlichen Auskünfte über den Bestand der im Eigentum der PCI stehenden Waren und über die an PCI abgetretenen Forderungen zu geben. Ebenso hat der Käufer auf Verlangen der PCI die in deren Eigentum stehenden Waren als solche zu kennzeichnen sowie seine Abnehmer von der Abtretung in Kenntnis zu setzen.
- 12.5 Zahlungsverzug: Bei Zahlungsverzug des Käufers ist PCI berechtigt, auch ohne Rücktritt vom Kaufvertrag und ohne Nachfristsetzung auf Kosten des Käufers die einstweilige Herausgabe der im Eigentum der PCI stehenden Waren zu verlangen.

- 12.6 Teilverzichtsklausel: Übersteigt der Wert der Sicherheiten die Forderungen der PCI um mehr als 10%, so verzichtet PCI insoweit auf Sicherheiten.
13. Konzernverrechnungsklausel
PCI ist berechtigt, gegenüber Forderungen aufzurechnen, die dem Käufer gegen verbundene Unternehmen der PCI zustehen. Ferner ist PCI berechtigt, mit Forderungen, die ihr oder einem mit ihr Verbundenen Unternehmen gegen Verbundene Unternehmen des Käufers zustehen, direkt gegen Forderungen des Käufers aufzurechnen. Als „Verbundenes Unternehmen“ wird ein Unternehmen bezeichnet, das direkt oder indirekt über eine oder mehrere Zwischengesellschaften eine Partei kontrolliert, von ihr kontrolliert wird, oder sich unter gemeinsamer Kontrolle einer der Parteien befindet. Der Käufer kann gegen Ansprüche der PCI nur mit einer unbestrittenen oder rechtskräftig festgestellten Gegenforderung aufrechnen.
14. Verarbeitungsanleitung
Da die Arbeitsbedingungen am Bau und die Anwendungsgebiete für unsere Erzeugnisse sehr unterschiedlich sind, können wir mit unseren Verarbeitungsanleitungen nur allgemeine Richtlinien geben. Werden spezielle Anforderungen gestellt, die außerhalb der in den Verarbeitungsanleitungen angesprochenen Anwendungsbereiche und Arbeitsverhältnisse liegen, ist vor Verarbeitung eine fallbezogene Beratung einzuholen. Verbrauchsangaben in unseren Verarbeitungsanleitungen sind mittlere Erfahrungswerte. Aus einem Mehr- oder Minderverbrauch können keine Rechte und Ansprüche gegen uns hergeleitet werden.
15. Datenschutz
- 15.1 Stellt PCI dem Käufer im Rahmen der Durchführung des Vertrages personenbezogene Daten seiner Mitarbeiter (nachfolgend „Personenbezogene Daten“) zur Verfügung oder erlangt der Käufer auf sonstige Weise Kenntnis von diesen Personenbezogenen Daten, gelten die nachfolgenden Bestimmungen. Personenbezogene Daten, die auf vorgenannte Weise offengelegt und nicht im Auftrag von PCI verarbeitet werden, dürfen vom Käufer ausschließlich zur Abwicklung des Vertrages verarbeitet und nicht – außer bei gesetzlicher Zulässigkeit – anderweitig verarbeitet, insbesondere gegenüber Dritten offengelegt und/oder für eigene Zwecke analysiert und/oder zur Bildung von Profilen genutzt werden.
- Der Käufer darf die Personenbezogenen Daten weiterverarbeiten, insbesondere an seine Gruppengesellschaften zur Durchführung des betreffenden Vertrages weitergeben, soweit dies gesetzlich zulässig ist. Der Käufer stellt sicher, dass die Personenbezogenen Daten nur denjenigen Arbeitnehmern des Käufers zugänglich gemacht werden, die zur Durchführung des betreffenden Vertrages eingesetzt werden und auch nur in dem für die Durchführung dieses Vertrages erforderlichen Umfang (Need-to-know-Prinzip). Der Käufer wird seine innerbetriebliche Organisation so gestalten, dass sie den Anforderungen des anwendbaren Datenschutzes gerecht wird, insbesondere technische und organisatorische Maßnahmen zur angemessenen Sicherung der Personenbezogenen Daten vor Missbrauch und Verlust treffen.
- 15.2 Der Käufer erwirbt an den Personenbezogenen Daten keine Rechte und ist unter den gesetzlichen Voraussetzungen jederzeit zur Berichtigung, Löschung und/oder Einschränkung der Verarbeitung der Personenbezogenen Daten verpflichtet. Zurückbehaltungsrechte in Bezug auf Personenbezogene Daten sind ausgeschlossen.
- 15.3 Zusätzlich zu seinen gesetzlichen Verpflichtungen unterrichtet der Käufer PCI unverzüglich, spätestens innerhalb von 24 Stunden, über eine Verletzung des Schutzes Personenbezogener Daten, insbesondere bei Verlust. Bei Beendigung des betreffenden Vertrages wird der Käufer die Personenbezogenen Daten, einschließlich aller angefertigten Kopien, gemäß den gesetzlichen Vorgaben löschen.
16. Erfüllungsort, Gerichtsstand, anwendbares Recht
Erfüllungsort und ausschließlicher, auch internationaler, Gerichtsstand für alle Ansprüche zwischen PCI und Unternehmern im Sinne des § 14 BGB sowie Kaufleuten oder juristischen Personen des öffentlichen Rechts oder öffentlich-rechtlichen Sondervermögen ist Augsburg. PCI hat jedoch das Recht, Klage gegen den Käufer auch an dessen gesetzlichem Gerichtsstand anhängig zu machen. Auf das Rechtsverhältnis zwischen PCI und dem Käufer findet ausschließlich das Recht der Bundesrepublik Deutschland Anwendung. Die Vorschriften über den internationalen Warenverkauf (CSIG – Wiener UN-Kaufrecht) und des deutschen IPR werden ausdrücklich ausgeschlossen. PCI nimmt nicht am Streitbelegungsverfahren gemäß Verbraucherstreitbeilegungsgesetz teil. Vorrangige gesetzliche Vorschriften, insbesondere zu ausschließlichen Zuständigkeiten, bleiben unberührt.

Gültig ab 01.01.2025

Sitz der Gesellschaft: Augsburg, Deutschland; Registergericht: AG Augsburg Handelsregister-Nr.: HRB 6355

WIR SIND FÜR EUCH DA! EURE ANSPRECHPARTNER VOR ORT



Auf unserer Website www.thomsit.de findet ihr euren persönlichen Ansprechpartner, der dort per Postleitzahleneingabe zielgenau zu ermitteln ist. Einfach den QR Code scannen und direkt bei der Fachberatersuche landen.

www.thomsit.de/fachberater-finden

BERATUNGSHILFEN

EMICODE

Der EMICODE ist ein geschütztes und international anerkanntes Produkt-Siegel. Er klassifiziert Verlegewerkstoffe und Bauprodukte hinsichtlich ihres Emissionsverhaltens. Er fördert den Schutz von Verbrauchern, der Umwelt und von Verarbeitern. EMICODE-zertifizierte Produkte leisten einen wertvollen Beitrag zum nachhaltigen Bauen. Der EMICODE gilt für DGNB, LEED, BREEAM und weitere Gebäudezertifizierer als Nachweis für einen Beitrag zum wohngesunden Umfeld. THOMSIT-Produkte sind den besten zwei Kategorien zugeordnet:



EMICODE EC 1 Plus*, die Exklusivklasse („sehr emissionsarm plus“)



EMICODE EC 1 entspricht „sehr emissionsarm“

DER BLAUE ENGEL



Der Blaue Engel fördert sowohl die Anliegen des Umweltschutzes als auch des Verbraucherschutzes. Für Verlegewerkstoffe reguliert

der Blaue Engel das Emissionsverhalten und den Einsatz besonders gefährlicher Inhaltsstoffe. Dadurch leistet er einen Beitrag zum Umwelt- und Verbraucherschutz und zum wohngesunden Bauen.

GISCODE

Im GISBAU (Gefahrstoffinformationssystem der BG-Bau) werden Produkte gemäß notwendiger Arbeitsschutzmaßnahmen in Produktgruppen eingestuft.

Für THOMSIT-Produkte sind folgende Gruppen relevant (Zuordnung s. S. 66-71 bzw. Technisches Merkblatt):

- I. DISPERSIONSPRODUKTE
D 1 Verlegewerkstoffe, lösemittelfrei*
- II. STARK LÖSEMITTELHALTIGE PRODUKTE
S 1 Stark lösemittelhaltige Verlegewerkstoffe, aromatenfrei
- III. MS-POLYMERE
RS 10 Produkte auf Basis silanfunktioneller Prepolymere
- IV. EPOXIDHARZ-PRODUKTE
RE 30 Epoxidharz-Produkte, sensibilisierend, total solid
RE 55 Epoxidharz-Produkte, RM-Verdacht, sensibilisierend, total solid
- V. POLYURETHAN-PRODUKTE
RU 1 Polyurethan-Klebstoffe/-Vorstriche, lösemittelfrei*
- VI. CALCIUMSULFATHALTIGE PRODUKTE
CP 3 Spachtelmasse auf Calciumsulfatbasis, stark alkalisch
- VII. ZEMENTHALTIGE PRODUKTE
ZP 1 Zementhaltige Produkte, chromatar

* Lösemittelfrei nach TRGS 610.

Dein kompetenter Partner für Fußbodentechnik

PCI Augsburg GmbH

Piccardstraße 11

86159 Augsburg

Tel.: +49 821 5901-0

thomsit-info@de.sika.com

www.thomsit.de