

Produktübersicht

Intelligente und energieeffiziente Lüftungs- und Klimälösungen



Unsere 250 Ingenieure, verteilt auf 23 Entwicklungsteams in 18 Ländern und 15 Technologiezentren auf drei Kontinenten machen Systemair zum führenden Entwickler im Produktbereich Lüftung, Heizung und Kühlung.

INHALT

ANWENDUNGSBEREICHE	4	BRANDSCHUTZPRODUKTE	44
AUSWAHLPROGRAMME	6	WOHNRAUMLÜFTUNG	46
VENTILATOREN	8	LUFTSCHLEIER & HEIZLÜFTER	49
LÜFTUNGSGERÄTE	25	FORSCHUNG & ENTWICKLUNG	52
KÄLTE- UND KLIMAGERÄTE	35	SYSTEMAIR WELTWEIT	56
LUFTAUSLÄSSE	41		

Verbessern Sie das Klima in Ihrem Unternehmen

Die Produkte und Lösungen von Systemair schaffen ein angenehmes und gutes Klima in Wohnräumen, am Arbeitsplatz, in öffentlichen Bereichen und auf Schiffen.

UNSER VERSPRECHEN

WIR STELLEN DEN KUNDEN AN ERSTER STELLE

Unsere Produkte und Lösungen werden auf die Bedürfnisse unserer Kunden zugeschnitten. Wir sind von der Idee bis zur Realisierung an der Seite unserer Kunden.

WIR VEREINFACHEN

Wir erleichtern unseren Kunden die Arbeit, indem wir komplexe Systeme in intelligente, einfache und nachhaltige Lösungen verwandeln.

WIR BEGLEITEN

Wir teilen unser umfassendes Wissen und unsere Erfahrungen, um unseren Kunden zu beraten und zu begleiten. Das macht uns zu einem vertrauenswürdigen Partner.

Systemair Produkt- lösungen sind

- innovativ und energieeffizient.
- einfach auszuwählen, zu installieren und warten.
- Zuverlässig, stabil und standardisiert.
- geprüft, gemessen und bis ins Detail dokumentiert.

Systemair Produkte in der Gesellschaft

Die Produkte und Systeme von Systemair schaffen ein komfortables und gesundes Raumklima in vielen Bereichen, in denen sich Menschen täglich aufhalten. Wir wissen, dass gute Luft zu einer besseren Lebensqualität beiträgt. Wir tun dies auf eine energieeffizientere Weise, um zu einer nachhaltigeren Gesellschaft beizutragen. Systemair deckt ein breites Spektrum an Lösungen ab, die für alle Anwendungen und Bereiche geeignet sind.



Anwendungsbereich **Gastgewerbe und Unterhaltung**

Lüftungs- und Klimatechnik zur Regulierung von Temperatur und Klima für Beschäftigte und Gäste.



Anwendungsbereich **Schulen und öffentliche Einrichtungen**

Lüftungssysteme für beste Raumluftqualität und einen variablen Betrieb.



Anwendungsbereich **Wohngebäude**

Genießen Sie das Gefühl von frischer, sauberer Luft – in jedem Innenraum.



Anwendungsbereich
Bürogebäude

Komfortables und gutes
Raumklima.



Anwendungsbereich
**Pharmazeutische
Industrie**

Hygienische Lüftungs-
und Klimatechnik für das
Gesundheitswesen.



Anwendungsbereich
Rechenzentren

Sichere, energieeffiziente
Kühlsysteme, die hohe
Rentabilität und maximale
Betriebszeit bieten.



Anwendungsbereich
**Infrastruktur und
Verkehr**

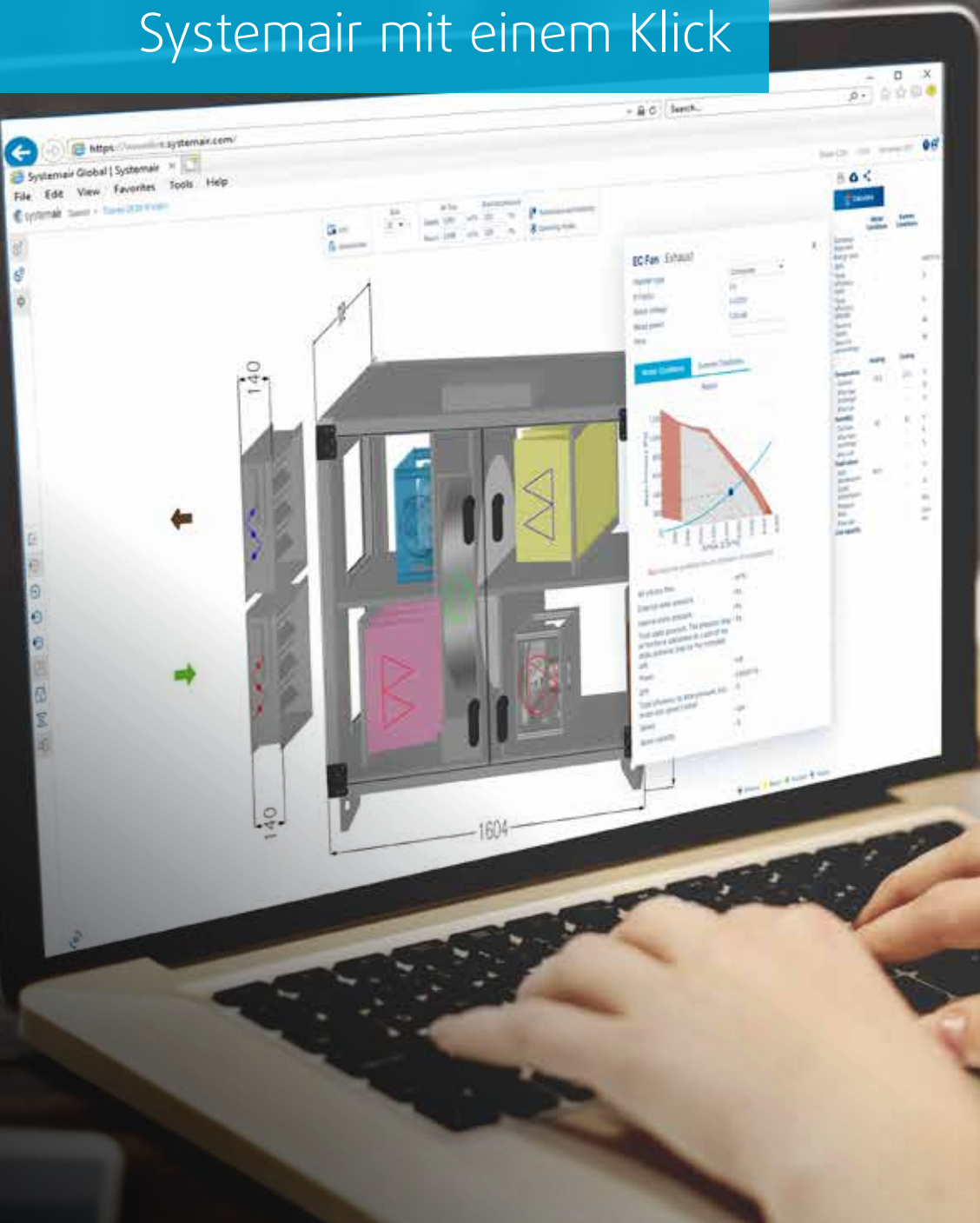
Lüftungs- und Klimatechnik
für U-Bahnen und
Eisenbahnen, Flughäfen,
Tunnel, Parkhäuser und
Kreuzfahrtschiffe.



Anwendungsbereich
Industrie

Zuverlässige, effiziente
und arbeitsschutzkonforme
Lüftungs- und Kälte-
systeme – gebaut für
Langzeitperformance.

Systemair mit einem Klick



Auswahlprogramme & Plug-ins machen dir die Arbeit leicht

Systemair bietet Ihnen eine Reihe an leistungsstarken Auswahlprogrammen, die Ihnen helfen das richtige Produkt für Ihre Anforderungen zu finden. Sie finden die Tools unter www.systemair.de.

Mit den kostenlosen Plug-ins von Systemair können Sie unsere Auswahltools für Lüftungsgeräte und Luftauslässe in Ihrer eigenen Revit-, AutoCAD- und MagiCAD-Planungssoftware verwenden.





Systemair WEBSHOP

Erledigen Sie Ihre Einkäufe vom Laptop, Tablet oder Smartphone aus. Egal ob Sie zuhause, im Büro oder auf der Baustelle sind. Der Systemair WEBSHOP hat 24/7 für Sie geöffnet. Erfahren Sie mehr unter www.systemair.de.



34.000 BIM Modelle verfügbar

Systemair liefert geometrische und technische Daten von Produkten, die in CAD-Projekten verwendet werden können. Ebenso stellt Systemair kostenlose Plug-ins mit zusätzlichen Funktionen zur Verfügung.

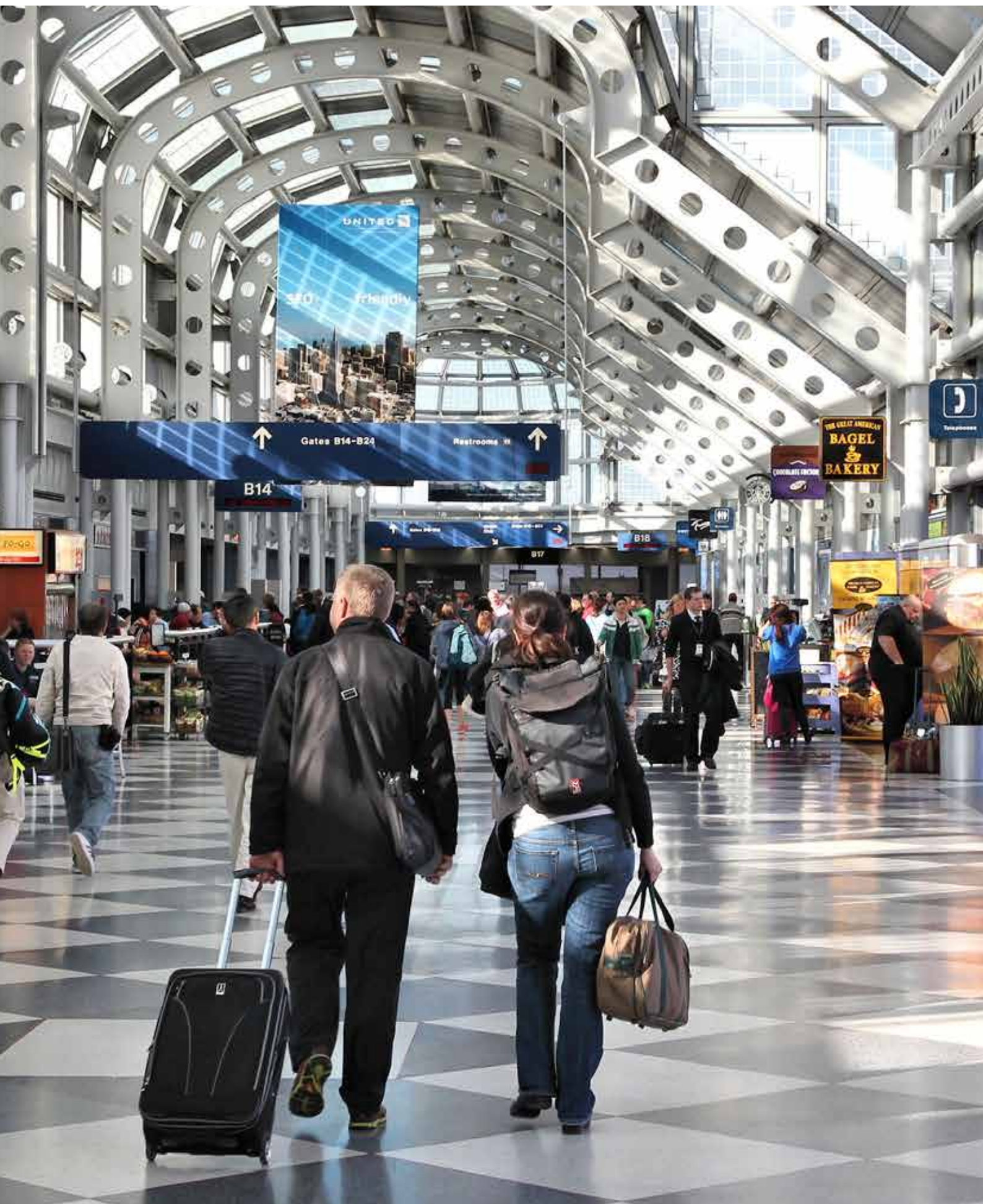


MEDIA CENTER by Systemair

Mit unsere App MEDIA CENTER haben Sie jederzeit alle Dokumente von Systemair griffbereit auf Ihrem Smartphone, Tablet oder Windows-PC.



Entdecken Sie die Systemair Produkt- und Anwendungswelt mit unserer App HVAC SOLUTIONS by SYSTEMAIR.





Ventilatoren

Der Schlüssel zur Erhaltung von frischer Luft

Systemair hat eine große Auswahl von Ventilatoren für verschiedene Anwendungen. Von Wohngebäuden und kleinen Büroräumen bis zu Krankenhäusern und großen Industrieanwendungen. Alle Produkte unseres Sortiments wurden sowohl im Labor als auch während dem Betrieb ausgiebig getestet, um den aktuellen und zukünftigen Anforderungen an den geringen Energieverbrauch gerecht zu werden. Alle hergestellten Produkte entsprechen den internationalen Umwelanforderungen.

Systematische Prüftests stehen für hochwertige Leistung

Unsere Kunden können sich darauf verlassen, dass jeder Ventilator, der unsere Werke verlässt, gründlich getestet wurde. Das AMCA-zertifizierte Entwicklungszentrum in Schweden verfügt über eine der modernsten Test- und Prüfeinrichtungen in Europa. Der „Quiet Room“ ist ein Hallraum mit einem Hintergrundgeräuschpegel von weniger als 10 dB(A). Bei der Messung von Luftauslässen wird ein grünes Laserlicht verwendet, um zu zeigen, wie sich die Luft über wand- oder deckenmontierte Auslässe im Raum verteilt. Außerdem wird die Klimakammer (bis -20 °C) das ganze Jahr über für Prüftests von Wärmerückgewinnungsgeräten genutzt.

Neben unseren eigenen Tests arbeiten wir eng mit renommierten Prüfinstituten, Universitäten und anderen externen Experten auf dem Gebiet der Lüftungs- und Klimatechnik zusammen.

Luftfördermenge
bis zu
30.000 m³/h

Rohr- und Kanalventilatoren

Qualität aus Tradition

Die richtige Lösung für fast alle Lüftungsanwendungen bieten Rohr- und Kanalventilatoren von Systemair mit ihrer äußerst vielseitigen Zubehörpalette.

Der Systemair Rohrventilator war der Erste seiner Art und revolutionierte zur damaligen Zeit die Lüftungswelt. Konsequenz weiterentwickelt über die letzten vier

Jahrzehnte, setzen unsere Rohr- und Kanalventilatoren heute Maßstäbe hinsichtlich Leistung, Funktionalität und Zuverlässigkeit. Systemair Rohr- und Kanalventilatoren werden in Industrie, Gewerbe und Wohngebäuden überall dort eingesetzt, wo kompakte Lösungen für eine zuverlässige Be- oder Entlüftung gefragt sind.

Prio / KVK



Prio Silent XP



Prio



KV Duo



Prio



KVK Silent

K / KV / KD / RVK / MUB / RSI



K



KV



KD



RVK



MUB



RSI

Luftfördermenge
bis zu
60.000 m³/h

Dachventilatoren

Unsere Klassiker

Die zahlreichen Varianten der Systemair Dachventilatoren bieten eine optimale Auswahl für Ihren individuellen Einsatzfall. Äußerst robust und langlebig sorgen sie für zuverlässige Abluftlösungen in unterschiedlichsten Gebäuden. Aus unserer großen Zubehörpalette können Sie Ihr passgenaues Lüftungssystem individuell zusammenstellen. Systemair Dachventilatoren verfügen alternativ über eine horizontale oder vertikale Ausblasrichtung. Schallgedämmte und explosionsgeschützte Ausführungen, Entrauchungsventilatoren sowie Thermoventilatoren für die Absaugung heißer und aggressiver Medien ergänzen das Portfolio. Für erfreulich niedrige Betriebskosten sorgt der Dachventilator DVC, der durch seine effiziente Betriebsweise über EC-Motoren Strom und somit CO₂ einspart.



DHS

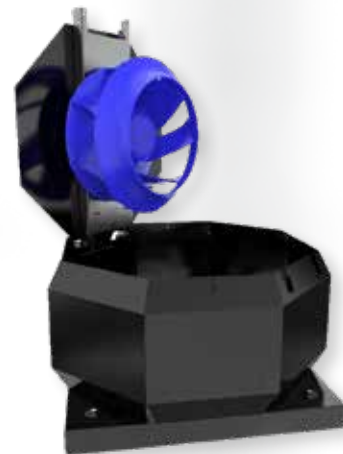


TFC Red

TFC Black



TFSR



TOE



TFSK



DVC/DVS

Luftfördermenge
bis zu
60.000 m³/h
Temperaturen
bis zu 120 °C

Thermovenilatoren

Unsere Spezialisten

Thermovenilatoren von Systemair – die erste Wahl bei hohen Fördermitteltemperaturen und rauen Einsatzbedingungen. Sie spielen überall dort ihre Stärken aus, wo die Anforderungen etwas höher liegen, wie bei der Abluft von Küchen, Schweißabsaugungen, Industriebacköfen oder ähnlichen Anwendungen.

Je nach Modell eignen sie sich für dauerhafte Fördermitteltemperaturen bis zu 120 °C. Im Laufe der Jahre hat Systemair nicht nur die Ventilatoren konsequent weiterentwickelt, sondern auch die Angebotspalette ausgebaut. Die Einsatzgebiete sind daher äußerst vielseitig.



KBR-EC



KBT



AXZent



DVN



MUB/T-EC

Luftfördermenge
bis zu
190.000 m³/h

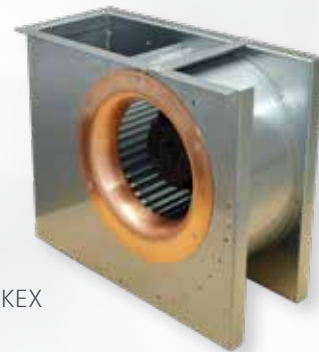


Explosiongeschützte Ventilatoren

Das Mehr für Sicherheit

Explosiongeschützte Ventilatoren von Systemair sind für den Einsatz in effektiven Zu- und Abluftsystemen der Gerätekategorie G für Gase, Dämpfe und Nebel sowie den Zonen 1 und 2 im explosionsgefährdeten Bereich entwickelt worden.

Alle Ventilatoren sind nach der ATEX-Richtlinie 94/9/EG bzw. 2014/34/EU hergestellt und konform zur aktuellen Richtlinie. Die Ventilatoren eignen sich zur Montage in explosionsgefährdeten Bereichen. Die kompletten Baureihen sind an namhaften Instituten in Deutschland sowie in EG-Mitgliedsstaaten zertifiziert. Alle Zertifikate stehen auf unserer Webseite zum Download bereit.



DKEX



EX



PRF EX

DVV-EX



Die AXC-EX-Serie kann jetzt in unserem Konfigurator flexibel gestaltet werden.



Choren Industries in Dresden

Choren Industries ist einer der führenden Anbieter von Vergasungstechnologie für feste Biomasse und kohlenstoffhaltige Reststoffe. 2007 wurde die Beta-Anlage errichtet; die weltweit erste kommerzielle Produktionsanlage für synthetischen Biokraftstoff. Herzstück dieser Anlage ist die Verdichterhalle, in der sieben explosionsgeschützte Dachventilatoren des Typs DVV-EX 800 und vier Axialventilatoren AW 200 E2-K zuverlässig ihren Dienst verrichten.



AW EX

Luftfördermenge
bis zu
17.000 m³/h

Kunststoffventilatoren

Die Robusten für besondere Anforderungen

Überall dort wo problematische Bestandteile, Schadstoffe und aggressive Medien in der Abluft vorkommen, sind Ventilatoren mit besonderen Merkmalen gefragt.

Unsere Kunststoffventilatoren wurden speziell für diese Einsatzbereiche, wie beispielsweise in der Lebensmittel-, Elektro- oder der chemischen Industrie entwickelt. Durch die robusten und sorgfältig ausgewählten Komponenten arbeiten die Kunststoffventilatoren auch bei widrigen Bedingungen zuverlässig und überzeugen durch eine lange Nutzungsdauer.



DVP

PRF



experimenta in Heilbronn

Die Lern- und Erlebniswelt experimenta in Heilbronn macht Naturwissenschaft und Technik in vier aufwendig inszenierten Themenwelten begreif- und erlebbar. Systemair lieferte Ventilatoren und Lüftungsgeräte für die unterschiedlichsten Einsatzfälle. So belüften u. a. vier Kunststoffventilatoren des Typs PRF die Chemielabore im Themenbereich Energie und Umwelt.



Luftfördermenge
bis zu
210.000 m³/h

Brandgasventilatoren & Differenzdrucksysteme

Passgenaue Lösungen für Ihre Sicherheit

Moderne Brandschutzlüftung beruht auf einem Gesamtkonzept aus Entrauchung und Überdrucksystem. Unsere Experten im Projektteam unterstützen Sie bei Ihren Projekten von der Planungsphase ab. Wir entwickeln für Sie individuelle Systemlösungen, die Ihnen ein hohes Maß an Sicherheit und Energieeffizienz bieten. Unsere Differenzdrucksysteme führen Frischluft in den Raum ein und sorgen für einen Überdruck. Dadurch wird das Eindringen von Rauch verhindert. In Kombination mit Entrauchungsventilatoren wird der Rauch vom System schnell und effizient aus dem Gebäude entfernt. Unser einzigartiges Angebot an Entrauchungsventilatoren ist gemäß der europäischen Prüfnorm EN 12101-3 geprüft.



BKF



MRH



MUB-F



DVV



AXC-F



DVG-V

Luftfördermenge
bis zu
500.000 m³/h

Axialventilatoren

Ventilatoren in Höchstform

So unterschiedlich Ihre Anforderungen und Anwendungen auch sein mögen, so umfassend und durchgängig ist unser Portfolio an Axialventilatoren. Die Einsatzgebiete reichen von großen Einkaufszentren, über Tiefgaragen bis hin zu Tunnel- und Metroprojekten in der ganzen Welt. Sicherheitsrelevante Anwendungen wie Entrauchungs- und explosionsgeschützte Ventilatoren gehören dabei zu unserer Kernkompetenz. Die Axialventilatoren werden auf dem Systemair-Ventilatorprüfstand nach DIN ISO 5801, DIN 24163 und AMCA 210-99 leistungsgeprüft.

Systemair Konfigurator

Nutzen Sie die einfache und leicht zu bedienende Konfigurations-Software von Systemair, um die beste Lösung für Ihre Projektanforderungen zu finden.



AXC-P Mitteldruckventilator



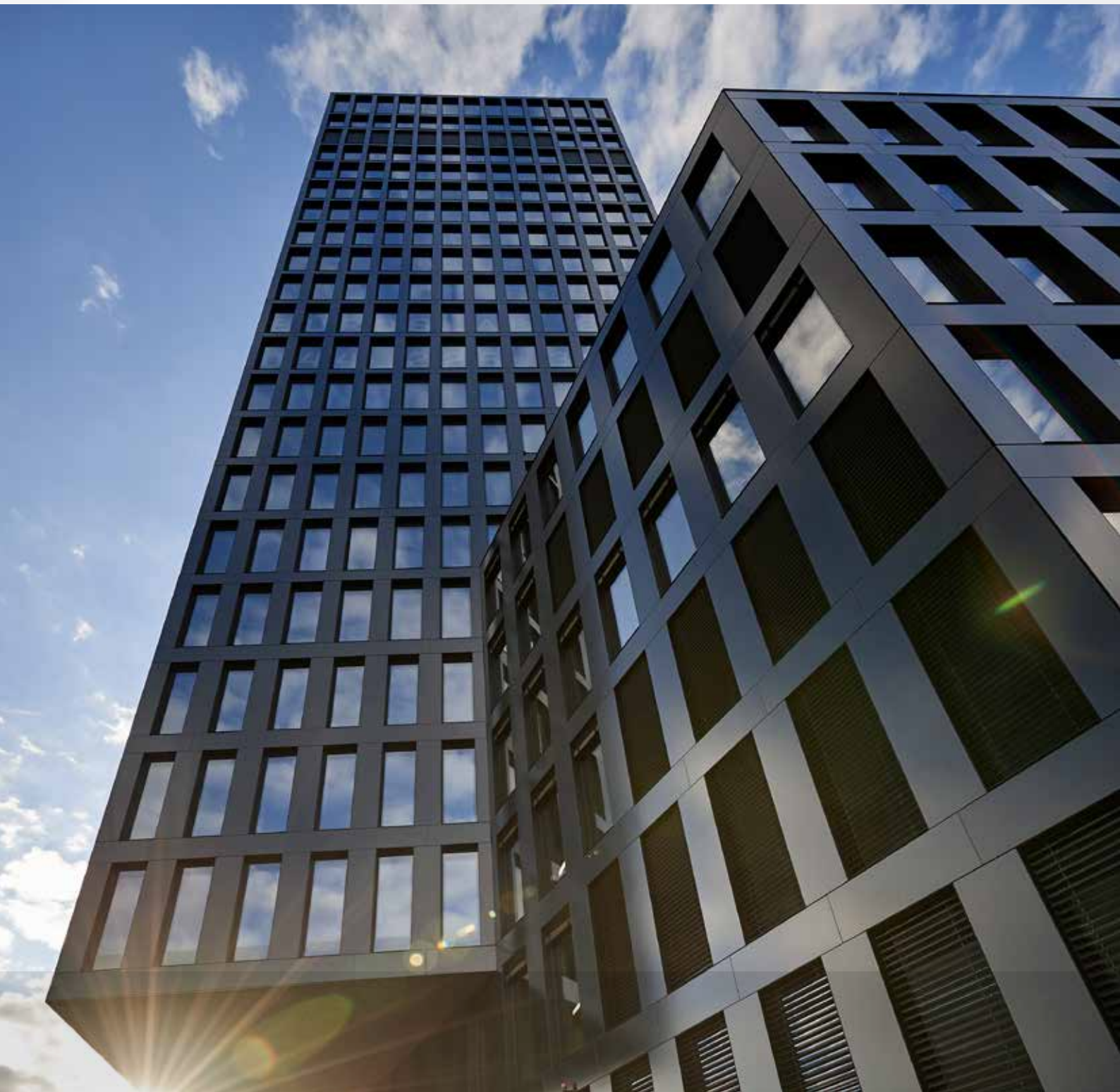
AR Sileo Niederdruckventilator zur Flanschmontage



AXC-H Hochdruckventilator



AW Sileo Niederdruckventilator zur Wandmontage



Grosspeter Tower in Basel, Schweiz

Nachhaltige Architektur, 22 Stockwerke und fast 80 Meter hoch ragt der Grosspeter Tower mit seiner markanten Photovoltaik-Fassade über die Stadt Basel. Raumhohe Fenster sorgen für einen faszinierenden Ausblick. Dieses besondere System macht den Grosspeter Tower zu einem einzigartigen Gebäude in Europa.

Unser Beitrag: Dieses Projekt umfasst nahezu die gesamte Produktpalette von Systemair: Lüftungsgeräte, Brandschutz- und Entrauchungsklappen mit Kommunikationsmodulen und -steuerung, Volumenstromregler mit Optimiser-System, Differenzdruck- und Tiefgaragenentrauchungsanlagen.

Strahlventilatoren von
400 – 1.600 mm
Bewetterungsventilatoren
in allen Variationen
Groß-Axial-Ventilatoren
bis zu 2.500 mm



Tunnel- und Metrosysteme (MRT)

Hochleistungsfähige Komplettsysteme

Unsere Tunnelventilatoren sorgen für Sicherheit und Komfort in Straßen-, Metro- und Eisenbahntunneln. Schon während der Bauphase eines Tunnelprojekts beweisen sie ihre Leistungskraft und versorgen die Baustelle mit Frischluft.

Tunnelventilatoren befördern Abgase, Staub und Hitze ins Freie und sorgen so für freie Sicht und angenehme Bedingungen für Mensch und Maschine. Im Brandfall halten sie Flucht- und Rettungswege frei von Rauchgasen und Hitze.

Unsere Tunnel-Entrauchungsventilatoren sind geprüft gemäß EN 12101-3 und temperaturbeständig bis 400 °C für 120 Minuten.

Die Tunnel Abteilung der Systemair GmbH hat sich auf Projekte in diesem Bereich spezialisiert und bietet Ihrer Kunden maßgeschneiderte Komplettpakete an.





SFS 2 Sanierung, Deutschland

Systemair konnte zur Sanierung der Schnellfahrstrecke 2 der DB (zwischen Kassel und Fulda) 129 Bewetterungsventilatoren beitragen. Dieser Bauabschnitt ist eine wichtige ICE-Strecke, die aufgrund ihres hohen und stetigen Verkehrsaufkommens nur drei Monate gesperrt werden konnte. Dies bedeutete für Systemair eine anspruchsvolle, maßgeschneiderte, gut koordinierte Auslieferung von 129 Ventilatoren der Baureihe AJ1250 in 27 verschiedenen Bahntunneln, welche über 100 km verteilt und zum Teil auch schlecht zu erreichen waren.

In enger Zusammenarbeit mit dem Kunden und der Spedition konnte Systemair die 1.800 kg schweren,

4,6 Meter langen und 2,1 Meter hohen Ventilatoren just in time an jede Baustelle ausliefern.

Die Ventilatoren sind mit einem 10 m steckerfertigem Kabel, einem Frequenzumrichter, Handsteuerung und einer Vibrationskontrolle, die im Notfall den Ventilator innerhalb von Sekunden abschaltet, ausgeliefert.

Zusätzlich wurde jeder Ventilator mit einem Netzwerk-Anschluss ausgestattet und kann somit aus der Ferne, extern zielgenau gesteuert werden. Dies ermöglicht dem Kunden einen schnellen Überblick über das gesamte BV, die Luftverschmutzung und zu guter Letzt einen möglichen Ausfall.

Jet-Ventilatoren- & Regelsysteme

Integrierte kundenspezifische Lösungen

Bessere Luftqualität, geringere Investitions- und Betriebskosten sowie optimale Sicherheit im Brandfall sind nur einige Vorteile eines Jet-Ventilatorsystems für Tiefgaragen.

Als Systemlieferant bietet Systemair alle notwendigen Komponenten aus einer Hand und optimal auf das Projekt zugeschnitten: Jet-Ventilatoren, Zu- und Abluftventilatoren sowie das Regelsystem inkl. CO-/NO Warnanlage. Bereits in der Planungsphase unterstützen wir unsere Kunden, um später einen wirkungsvollen Betrieb sicherzustellen.

Systemair Jet-Ventilatoren sind geprüft gemäß EN12101-3 und entsprechen den Temperaturklassen F300 – 300 °C/120 Min. und F400 – 400 °C/120 Min.



Das Systemair-Regelsystem umfasst die Steuerung von Ventilatoren für die Lüftung und Entrauchung von Tiefgaragen.



IV Smart



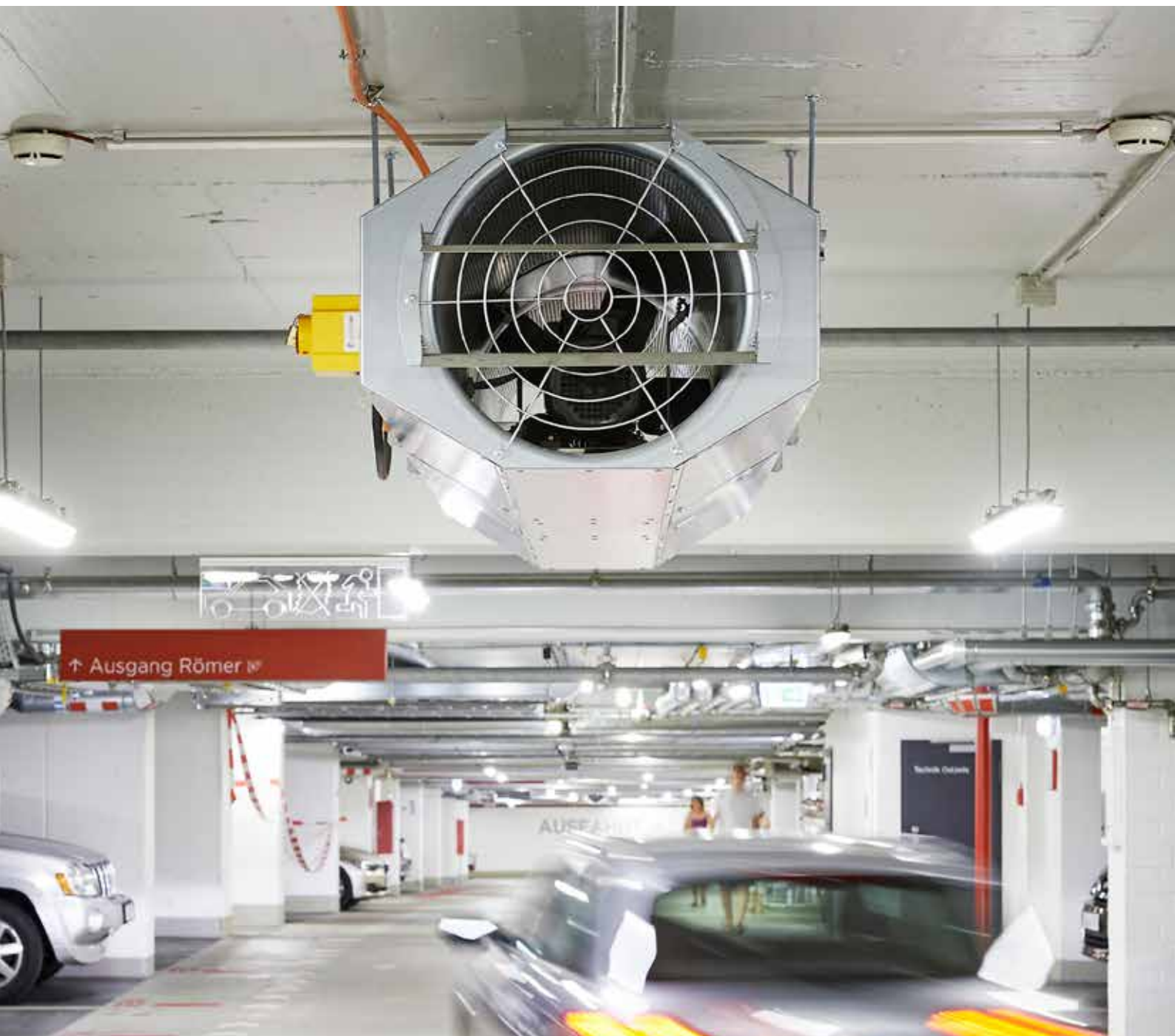
IV



AJ8-TR



AJR-TR



Römer in Frankfurt am Main

Den Besuchern der Frankfurter Innenstadt steht das komplett erneuerte Parkhaus Römer mit ca. 500 modernen Parkplätzen zur Verfügung. Für die Entlüftung des Parkhaus-Neubaus wurden insgesamt 54 Jet-Ventilatoren der Serie AJ8 und IV von Systemair installiert. Für die Frischluft sorgen insgesamt zehn Zuluft-Schachtventilatoren der Baureihen AXC 630 und AXC 500.

Alle Schachtventilatoren werden zur Energieeinsparung über Frequenzumformer in Abhängigkeit der CO₂-Belastung individuell angesteuert. Die Green Ventilation Steuerung garantiert beste Luftqualität bei geringstem Energiebedarf.





Lüftungsgeräte

Frischluftversorgung und Luftaustausch im höchsten Maße

Das umfangreiche Sortiment an Lüftungsgeräten von Systemair bietet für jede Anwendung die optimale Lösung für einen effizienten Luftaustausch.

Die Belüftung ist für einen beträchtlichen Teil des Energieverbrauchs in Gebäuden verantwortlich. Unsere nachhaltigen Lüftungsgeräte mit Energierückgewinnung und bedarfsgerechter Regelung tragen dazu bei, den Energiebedarf signifikant zu senken und schaffen gleichzeitig ein gesundes und behagliches Raumklima.

Unser Angebot an Lüftungsgeräten umfasst modulare, vorkonfigurierte und kompakte Lüftungsgeräte sowie eine Reihe von Produkten, die speziell für den Einsatz in der Wohnungslüftung entwickelt wurden.

Darüber hinaus vervollständigen wir unsere Produktpalette mit Produkten für die Luftverteilung, Brandschutzklappen, luft- und wassergekühlte Kaltwassersätze, Klimageräte mit geschlossenem Regelkreis, wasserbasierte Endgeräte für Klimaanlage, Dachklimageräte, Wasser-Wärmepumpen, Luftschleier und Heizlüfter.

Luftfördermenge
bis zu
110.000 m³/h



Lüftungsgeräte in Modulbauweise

Extrem anpassungsfähig

Bei Systemair konzentrieren wir uns auf die Entwicklung energieeffizienter Lüftungsgeräte auf neuestem Stand der Technik. Kontinuierliche Forschung und Entwicklung gewährleisten ein energieeffizientes, flexibles Lüftungsgerät, sowohl in Bezug auf Funktion und Design als auch in Bezug auf Benutzerfreundlichkeit und Installation.

Die modularen Lüftungsgeräte lassen sich optimal auf vielfältige Anwendungsanforderungen anpassen. Die Flexibilität unserer modularen Baureihen ermöglicht es, Ihr Lüftungsgerät für jedes Projekt individuell zu optimieren für Luftmengen von 750 – 110.000 m³/h (0,2 – 30 m³/s). Wählen Sie zwischen einer Vielzahl von Optionen – von der Innen- und Außenaufstellung bis hin zu unserer vollständig integrierten Regelung.

Unsere modularen Lüftungsgeräte werden mit speziellen Auslegungsprogrammen einfach und schnell bedarfsgerecht ausgelegt und dimensioniert. Wie zum Beispiel der systemairCAD Software für unsere Geniox Baureihe, die Ihnen auch als Download zur freien Nutzung zur Verfügung steht.



Der schwedische Pavillon der Expo 2020 in Dubai, VAE

Systemair war stolzer Partner des schwedischen Pavillons auf der Weltausstellung „Expo 2020“, die 2022 in Dubai, VAE stattfand. Die Räumlichkeiten des Pavillons wurden mit intelligenten und nachhaltigen Lüftungs- und Klimalösungen von Systemair, sowie der Tochterfirma Frico, ausgestattet. So konnten Besucher ein angenehmes Klima und eine gute Raumluftqualität genießen.

Unser Beitrag: Systemair lieferte zehn seiner modularen Geniox-Lüftungsgeräte inklusive der hochmodernen Regelung Systemair Access und Sorptionskälterückgewinnungssystem, einen SYSAUQA 170 Kaltwassersatz und sieben passende Gebläsekonvektoren sowie einen DVG EC560 Dachventilator. In der Werkstatt und in der Cafeteria des Pavillons wurden zwei Luftschleier der neuesten Generation von Frico installiert.

Geniox

Volle Vernetzung und Kontrolle

Access – das Regelsystem für Lüftungsgeräte von Systemair

Einfache Darstellung

Mit der graphischen Benutzeroberfläche des NaviPad werden Sie schnell vertraut sein. Über den Touchscreen überwachen und bedienen Sie Ihre Lüftungsgeräte – ganz einfach dank des intuitiven gestalteten Menüs.

Systemair Connect

Vereinigen Sie alle Ihre Lüftungsgeräte in diesem benutzerfreundlichen CloudService, um einen vollständigen Überblick und Zugang zu erhalten.

Energieverbrauch auf einen Blick

Mit dem Energiemonitor ist es ganz einfach den Energieverbrauch (SFP-Wert) des Lüftungsgerätes, des Heizregisters sowie die rückgewonnene Energie für Wärmetauscher zu überwachen.

Access NaviPad Starttaste

Übersicht aller angeschlossenen Lüftungsgeräte.

Startseite

Wichtige Betriebsdaten immer aktuell im Blick. Anpassungen der Leistung sind mit nur wenigen Klicks möglich.

Alles unter Kontrolle

Zugriff auf alle Betriebsdaten in Echtzeit. Tritt eine Störung bei einem Ihrer Geräte auf, werden Sie sofort über einen Alarm informiert. Über den Alarm-Button können Sie alle aktiven Störungen sowie eine Störungshistorie einsehen.

Plug & Play mit Geniox und Topvex

Systemair Access ist standardmäßig in Geniox, Topvex und in vielen anderen Lüftungsgeräten verfügbar.



SYSTEMAIR
Access

SYSTEMAIR Access

Eine innovative Regelungslösung für unsere Lüftungsgeräte – damit sorgen Sie für bestes Raumklima.

Modulare und vorkonfigurierte Lüftungsgeräte

Smarte Lösungen für die schnelle Auswahl des passenden Lüftungsgeräts

So individuell wie die Anforderungen an eine Lüftungsanlage, so flexibel sind unsere Lüftungsgeräte in Modulbauweise. Sie werden im Baukastensystem speziell nach Kundenanforderung konfiguriert und schaffen so ein Raumklima, das der Gebäudenutzung optimal entspricht.

Die Kombinationsmöglichkeiten sind unerreicht vielseitig. Die modularen Lüftungsgeräte sind auch für die Aufstellung im Außenbereich und mit voll integrierter Steuerung erhältlich.

Auslegung: Sie oder wir? Sie entscheiden.

Sie kennen die Anforderungen Ihres Projekts am besten. Deshalb haben wir die Auslegung von Geniox so einfach gestaltet, dass Sie sie selbst übernehmen können.

Laden Sie sich das Auslegungsprogramm SystemairCAD einfach auf unserer Webseite herunter und legen Sie los. Natürlich übernehmen auch gerne unsere Experten die Auslegung für Sie. Ganz wie sie möchten.



Geniox

Einfach zu regeln

Mit unserer Regelungslösung Systemair ACCESS ist das ganz einfach. Sie müssen kein Experte sein, um für das perfekte Raumklima sorgen zu können. Mit der robusten und ergonomischen Bedieneinheit NaviPad können Sie ein oder mehrere Lüftungsgeräte bedienen – und das ganz intuitiv über das einfach zu navigierende Menü.



K



F



FGT



KA

CompactLine



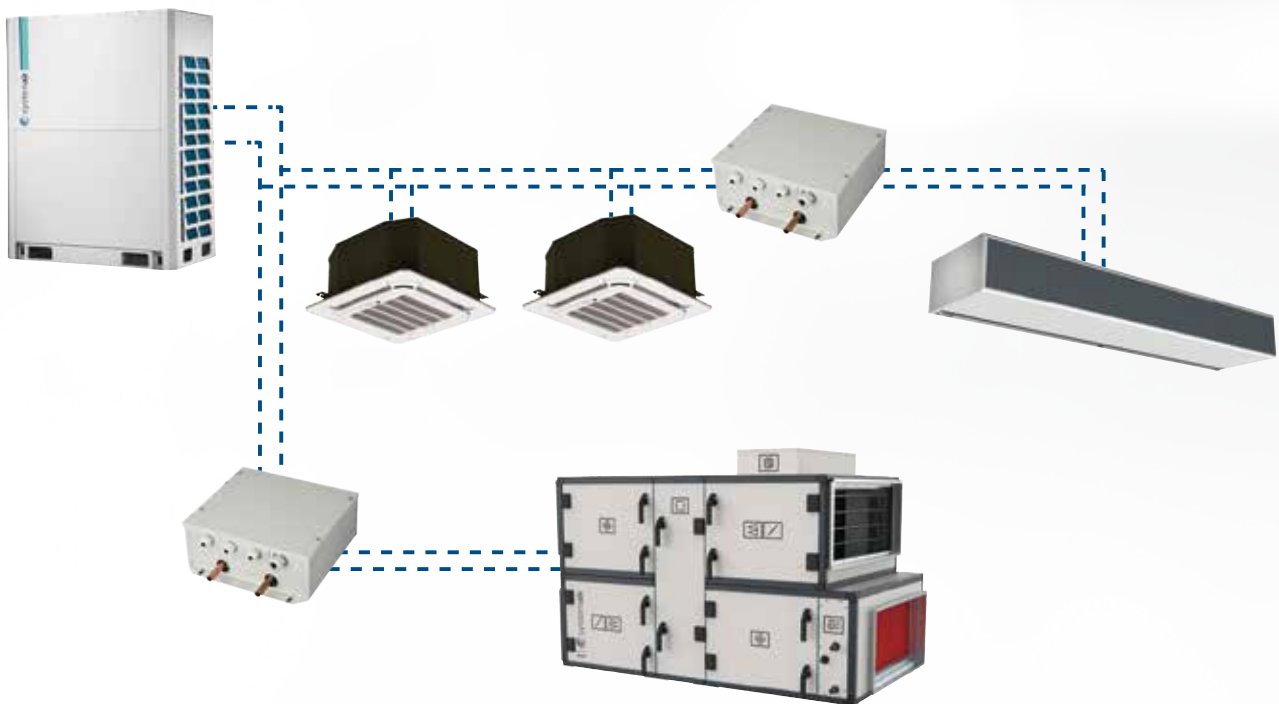
Geniox Core



System- und Produktlösungen

Flexible HLK-Lösungen für die Bedürfnisse der Kunden

Systemair liefert Ihnen ein perfekt abgestimmtes System, bestehend aus Lüftungsgerät und Wärmepumpe. Je nach Bedarf können zusätzliche Komponenten wie Innengeräte und Luftschleier integriert werden. So entsteht ein effizientes System, das im Winter komfortabel heizt, im Sommer kühlt und sich auch in Jahreszeiten mit größeren Temperaturschwankungen schnell an die Gegebenheiten anpasst. Mit unserer breiten Produktpalette können wir Ihnen die optimale Lösung für Ihr Projekt aus einer Hand anbieten.



Beispiel für den Aufbau eines VRF-Systems: Ein SYSVRF2-Außengerät zum Kühlen/Heizen, ein Lüftungsgerät mit Gehäuse, zwei Kassettengeräte und ein Luftschleier mit Gehäuse.

Hygiene-zertifizierte Lüftungsgeräte

Höchstmögliche Hygieneeigenschaften

Systemair bietet hygienische Lüftungsgeräte (HAHU) in unterschiedlichen Qualitäten an, die nach den einschlägigen europäischen Normen (z. B. VDI 6022-1, Eurovent HAHU und DIN 1946-4) geprüft und zertifiziert sind. Die Zertifizierung dieser Hygieneanwendung erfolgt durch unabhängige akkreditierte Drittzertifizierungsstellen. Die Normen und Richtlinien definieren die spezifischen Anforderungen an die hygienische Ausführung eines Lüftungsgerätes bis ins kleinste Detail - von der Konstruktion des Gerätes bis zur Montage, dem Versand und der Wartung.

Besondere Sorgfalt wird auf die Materialien der Innenflächen, die Anordnung der Ventilatoren, die Zugänglichkeit der Geräteteile, die ordnungsgemäße Ableitung des Kondenswassers, die Abdichtungen und Dichtungen zur Vermeidung von Bakterienwachstum verwendet. Systemair vervollständigt die Anforderungen mit zusätzlichen Anweisungen für ordnungsgemäßen Betrieb, Reinigung und Wartung, um einen dauerhaften und sicheren Anlagenbetrieb zu gewährleisten.

Systemair steht dafür, dass alle Lüftungsgeräte „#HygienicByDesign“ sein sollten. Wir sind der festen Überzeugung, dass Hygienemaßnahmen bei allen allgemeinen Lüftungsgeräten zum Standard gehören sollten, anstatt nur bei Geräten implementiert zu werden, die für kritische Anwendungen im Gesundheitswesen entwickelt wurden.

Viruzide Luftfilter

DELTRI+ Filter für Lüftungsgeräte enthalten eine fortschrittliche Plasmatechnologie, die 99 % aller Viren, einschließlich SARS-CoV-2, neutralisieren oder zerstören kann.

Die behandelte Filteroberfläche wird bei Kontakt mit den virustragenden Tröpfchen aktiviert. Nach der Kontaktzeit sind die Viren inaktiviert und nicht mehr infektiös.



RoofLine Hallenlüftungsgeräte

Die Lösung für dezentrale Lüftung

RoofLine sind Dachlüftungsgeräte für Luftmengen von bis zu 13.000 m³/h je Gerät. Es ist speziell für die Hallenlüftung konzipiert, je nach Hallengröße werden beliebig viele Geräte, flächig auf dem Gebäudedach verteilt, kombiniert. Durch die spezielle Zuluft einbringung mittels Drehdüse oder Drallauslass können Hallen bis zu einer Höhe von 30 Meter ohne störendes Kanalsystem effektiv belüftet werden, egal ob Industrie-, Event- oder Sporthalle. Das leichte Gehäuse aus seewasserbeständigem Aluminium (AlMg3) bringt weitere Vorteile in Bezug auf die Gebäudestatik.

RoofLine Geräte bestehen aus zwei Teilen. Im Außenteil befinden sich die Filter, Ventilatoren mit hocheffizienten EC-Motoren, sowie die Wärmerückgewinnung und die Umluftfunktion. Das Innenteil besteht aus Heiz- und/oder Kühlregister, sowie dem Lufteinlass und dem Abluftgitter. Die integrierte Regelung und optionale Schalldämpfer komplettieren dieses System.





Kompakte Lüftungsgeräte

Einfach, kompakt und schnell!

Unsere kompakten Lüftungsgeräte sparen nicht nur Energie, sondern auch Zeit. Sie werden montage- und anschlussfertig geliefert, was eine einfache Inbetriebnahme gewährleistet. Alle Komponenten, wie Ventilator, Filter, Wärmeübertrager, Heizregister sowie die Regelung, sind integriert und optimal aufeinander abgestimmt.

So sorgen Sie zuverlässig für ein gesundes und angenehmes Raumklima in Büros, Schulen, Hotels und vielen anderen Gebäuden.

Dank moderner Motorentechnik sind diese kompakten Lüftungsgeräte äußerst energieeffizient.

Topvex SR60

Topvex TR60



Systemair Access NaviPad



Systemair Access ist eine vollständige Regelungslösung von Systemair für Topvex und Geniox. *Siehe Seite 27.*



Metro-Zentrale in Paris, Frankreich

Der Hauptsitz der Metro ist ein großes Gebäude im Zentrum von Paris.

Unser Beitrag: 35 Topvex Lüftungsgeräte wurden in jeder Etage installiert. Die Lieferung erfolgte in drei Etappen und der gesamte Prozess bis zur Installation wurde von Systemair organisiert. Allein die Beförderung

eines 17 Meter langen Lastwagens durch das Zentrum von Paris war eine interessante Herausforderung. Der Erfolg des Projekts ist auf die enge Zusammenarbeit des lokalen Vertriebsteams mit dem Kunden zurückzuführen und die Fähigkeit, alles an die Kundenanforderungen anzupassen.





Klimatisierung

Intelligente und nachhaltige Lösungen für Ihren Komfort

Die Klimageräte von Systemair eignen sich für eine Vielzahl von Anwendungen wie Büros, Einkaufszentren, Schulen, Hotels, öffentlichen Verkehrsmitteln, Rechenzentren, Wohngebäuden und Industrieanlagen.

Da wir unseren Kunden nicht nur ein einzelnes Produkt, sondern eine komplette Lösung anbieten wollen, umfasst unser umfangreiches Sortiment alles von luft- und wassergekühlten Kaltwassersätzen und Wärmepumpen bis hin zu Dachgeräten, Wasserwärmepumpen, Endgeräten, Präzisionsklimageräten und Direktverdampfergeräten.

Wir entwickeln gleichzeitig auch Produkte für die Zukunft, wie z. B. Aufdachlösungen mit leistungsstarken Wärmerückgewinnungssystemen und mehr Geräte mit Kältemitteln mit niedrigem GWP (Global Warming Potential) wie R32, R513A und R290.



Wir bei Systemair wollen ein wichtiger Akteur bei der ökologischen Wende sein. Dies ist das Leitmotiv unserer Forschungs- und Entwicklungsabteilungen (F&E). Dank ihrer Innovationen und Durchbrüche bieten wir die effizientesten und umweltfreundlichsten Lösungen auf dem Markt.

Kaltwassersätze und Wärmepumpen

Energieeffizienz, perfekte Luftqualität und Komfort

Unser breites Sortiment an Kaltwassersätzen und Wärmepumpen verwendet Glykol-Wasser-Mischungen als Übertragermedium und bietet die perfekte Kombination aus Komfort und hoher Effizienz. Als Luft- oder wassergekühlte Kaltwassersätze oder Wärmepumpen eignen sie sich für jede Art von Gebäude und liefern kaltes oder warmes Wasser an die Endgeräte. Sie können mit Lüftungsgeräten ergänzt werden, um eine perfekte Raumluftqualität zu gewährleisten. Die Einheiten eignen sich besonders gut für Anwendungen in Hotels, Einkaufszentren, Krankenhäusern und Bürogebäuden. Die luftgekühlte Kaltwassersatzvariante des Systems ist auch ein wesentlicher Bestandteil vieler industrieller Prozesse.

Eine der umwelt-
freundlichsten
Wärmepumpen auf
dem Markt!



Betreten Sie die Ära
der Flexibilität

Systemair hat es sich zur Aufgabe gemacht, mehr als nur zuverlässige Produkte anzubieten. Aus diesem Grund haben wir die Software AC Cloud entwickelt, mit der unsere Kunden jederzeit und von überall aus die vollständige Kontrolle über alle Kaltwassersätze und Wärmepumpen haben. Die Software trägt dazu bei, den Energieverbrauch zu senken und die Wartungsarbeiten zu optimieren.



AC SELECT

Die Online-Auswahlsoftware für alle Ihre Projekte rund um die Klimatisierung.



acselect.systemair.com

Wassergekühlte Kaltwassersätze,
Wärmepumpen und Einheiten
ohne Verflüssiger.

Kühlen 20-1460 kW
Heizen 25-1655 kW



R32 luftgekühlte
Kaltwassersätze und
Wärmepumpen



Kühlen 6-175 kW
Heizen 6-180 kW

R32

R410A luftgekühlte Kaltwassersätze,
Wärmepumpen und
Verflüssigungseinheiten



Kühlen 20-900 kW
Heizen 20-900 kW

R410A

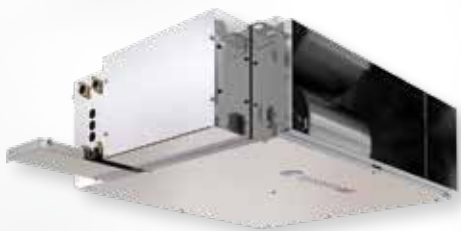
Module zur freien Kühlung



Gebläsekonvektoren, Wasser/Wasser- Wärmepumpe und Dachklimazentrale

Eine breite Palette von Lösungen, die alle Anforderungen Ihrer Projekte erfüllen

Gebläsekonvektoren



Kanal



Wand



Boden / Decke



Kassette

Wasser / Luft-Wärmepumpe



Split- und VRF-Systeme

Lösungen mit hoher Energieeffizienz, ideal für die Schaffung eines komfortablen und nachhaltigen Klimas

Split-Geräte



Große Auswahl an Innengeräten:
Wandmontage, Konsole, Kassette, Boden/Decke,
Kanalanschluss.

VRF-Geräte



Verschiedene Konfigurationen erhältlich: Mini und
2-Rohr. Kompatibel mit Systemair-Lüftungsgeräten.

Flughafen Istanbul in der Türkei

Der Flughafen in Istanbul ist das größte
Infrastrukturprojekt der Türkei. Er ist der größte neu
gebaute Flughafen der Welt.

Unser Beitrag: Systemair wurde aufgrund der Effizienz,
Qualität und des Designs seiner Produkte als Lieferant
ausgewählt. Der Kunde legte außerdem großen Wert
auf die hohen Qualitätsstandards der internationalen
Produktion und das allgemeine Vertrauen in die Marke.
Insgesamt wurden 531 Klimageräte und mehr als 5.000
Gebläsekonvektoren im Flughafen installiert.





Einkaufszentrum Aupark in Kosice, Slowakei

Der Aupark im Zentrum von Kosice ist mit einer Fläche von 34.000 Quadratmetern eines der größten Einkaufszentren der Slowakei. Es verfügt über 140 Einzelhandelsgeschäfte und 1.100 Parkplätze.

Unser Beitrag: Systemair lieferte ein umfangreiches Sortiment an Kanal-, Dach- und Axialventilatoren, sowie Luftschiefer, Luftverteilungsprodukte und Brandschutzklappen.



Luftverteilung

Die perfekte Verschmelzung von Funktion und Form

Systemair entwickelt, produziert und liefert Luftauslässe, Verteiler und Volumenstromregler für private und gewerbliche Gebäude. Diese Komponenten folgen nicht nur innenarchitektonischen Anforderungen, sondern leisten ihren Beitrag für ein angenehmes Raumklima. Dafür sorgt unser Entwicklungslabor, das eines der modernsten in Europa ist. Dort messen wir Luftmengen, Wurfweite, Coanda-Effekt, Schallpegel und Temperaturverläufe, so dass wir unseren Kunden diese Daten zur Verfügung stellen können.

Auslässe, Gitter und Volumenstromregler

Robust und diskret

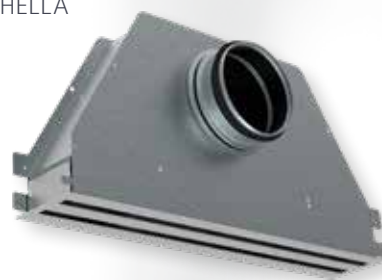
Systemair bietet eine große Auswahl an Luftauslässen für viele verschiedene Anwendungen.

Wir führen auch eine breite Palette von Volumenstrom- und Druckreglern so wie Mess- und Absperr Elemente in rund und eckig.



BURE

HELLA



TUNE-S-AHU



OPTIMA-RES-A



OPTIMA-RI-FC



OPTIMA-S-FC



Produktauswahl mit „Systemair DESIGN“

Einfach und präzise

Das Online-Tool Systemair DESIGN hilft Ihnen auf einfache und präzise Weise Produkte zur Luftverteilung, Regelung, Brandschutz und Entrauchung zu finden. Die einfache Produktkonfiguration stellt sicher, das erforderliche Zubehör mit einzuplanen.

Über Systemair DESIGN können technische Daten und Informationen einfach eingesehen werden. Die Benutzer haben direkten Zugang zum Download von BIM-Modellen aus der MagiCAD Cloud.

Kritische Aspekte wie Raumluftqualität und Zugluftisiko werden auf Raumebene in der 3D-Ansicht mittels Luftströmungsmustern dargestellt.

Als Plugin kann Systemair DESIGN zur Produktauswahl und Einbindung in Revit verwendet werden. Ihr Revit-Projekt greift direkt auf Systemair-Produkte zu. Sie können Produkte einfügen, Räume planen und exportieren und auch bereits installierte Produkte aktualisieren.

CAP-F



BOR-R



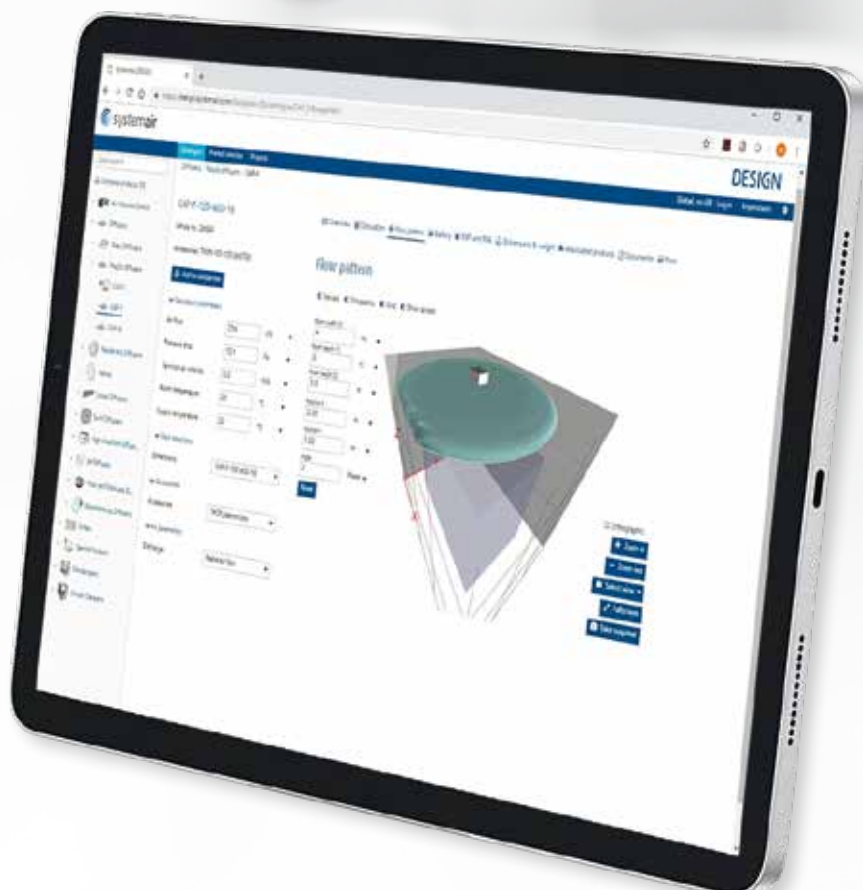
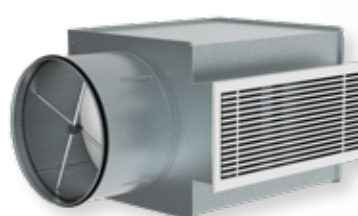
CFC-A



NOVA-RF



ODEN-F



Brandschutz- und Entrauchungsklappen

Wesentliche Bestandteile zur effektiven Brandschutzsicherheit

Systemair Brandschutzartikel schützen im Anwendungsfall Leib und Leben und verhindern die Ausbreitung von Feuer und Rauch in andere Brand- und Rauchabschnitte. Alle Produkte sind CE zertifiziert und nach DIN EN 15650 bzw. DIN EN12101-8 klassifiziert.

Wir helfen auch beim Erarbeiten von Sonderlösungen und auch Baustellensupport ist für uns kein Fremdwort.



F-B90



S-BM2



JK-W



S-SA2



F-C2



BSK-Modul Profi



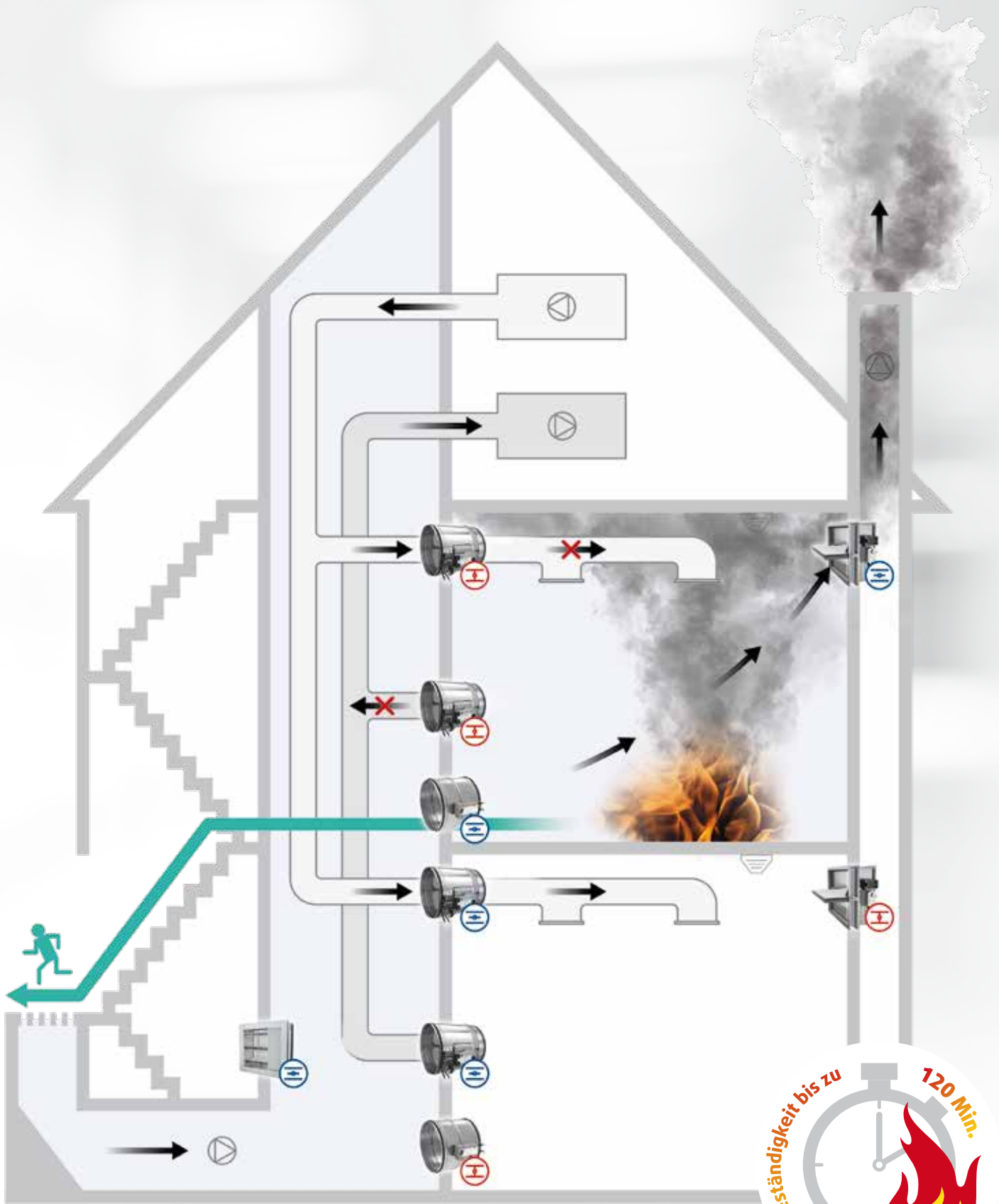
S-RA1



FDR-3G



UESY



Feuerbeständigkeit bis zu **120 Min.**

Wohnraumlüftung

Beste Luftqualität und gutes Raumklima

Die Lüftungsgeräte mit Wärmerückgewinnung von Systemair sind ideal für Wohnungen, kleine Büros und ähnliche Räumlichkeiten. Sie bieten einen hohen Komfort bei der Beheizung und der Versorgung mit sauberer Luft sowie eine erhebliche Energieeinsparung. Alle Geräte werden über eine moderne Steuerung bedient, mit der sich ihr Status jederzeit leicht überprüfen lässt. Das elegante und dezente Sortiment an Steuerungen, Zu- und Abluftgittern und sonstigem Zubehör fügt sich perfekt in den jeweiligen Einsatzort ein.

Die in jedem Produkt enthaltenen Rotations- oder Gegenstromwärmeübertrager gewährleisten eine hohe Betriebseffizienz unter allen Bedingungen und erfüllen die Marktanforderungen an einen niedrigen Energieverbrauch und Schallpegel. Modernste EC-Technologie trägt zur Energieeffizienz und einem niedrigen SFP-Wert (spezifische Ventilatorleistung) bei, wodurch wir die ErP-Anforderungen erfüllen können. Die technische Leistung wird von Eurovent, einem unabhängigen Zertifizierungsinstitut, zertifiziert.

Wir bieten nicht nur Einzelprodukte, sondern auch Systemlösungen. Harmonisch wie ein perfekt abgestimmter Organismus - Lüftungssysteme von

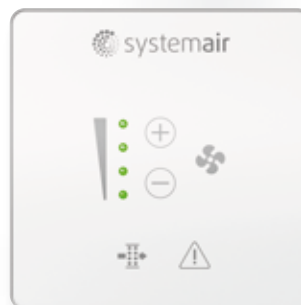
Systemair lassen sich für jedes Haus individuell konfigurieren und auf jede Anforderung zuschneiden. Da jeder Organismus auf seine Weise einzigartig ist, wirken die Lüftungskanäle wie Adern, die Luft verteilen und transportieren. Die korrekte Installation und der richtige Einsatz sind entscheidend, damit die Luft problemlos zirkulieren kann.

Unser globales Planungsteam kann Ihnen bei der Planung des Systems helfen, das sowohl das Gerät als auch die Kanäle, Schalldämpfer, Zu- und Abluftgeräte umfasst. Die Planung hat das Ziel eine hervorragende Raumluftqualität, eine hohe Effizienz und einen niedrigen Energieverbrauch zu erreichen.



SAVE TOUCH

Fortschrittliche Touchscreen-Steuerung mit intuitiver und einfacher Bedienoberfläche. Eine einfache Gerätekonfiguration mit Hilfe des Startassistenten, bietet die Möglichkeit, alle Geräteparameter zu überwachen und zu steuern und bietet einen Überblick über die Alarm- und Datenhistorie.



SAVE LIGHT

Einfache Bedieneinheit für grundlegende Kontrollfunktionen. Mithilfe der SAVE Light können 4 Lüfterstufen ganz einfach per + und - Taste ausgewählt werden. Zudem verfügt sie über 2 zusätzliche LEDs, um auf einen anstehenden Filterwechsel und andere Gerätealarme hinzuweisen.



SAVE control

Vereinfachte Anschlüsse, Konfiguration und Steuerung

Die SAVE-Steuerung ist die gemeinsame Plattform für alle SAVE-Wohnraumlüftungsgeräte.

Die Anschlussbox vereinfacht die Installation externer Komponenten wie Heiz-/Kühlregister, Dunstabzugshauben, Sensoren zur Kontrolle der Luftqualität in Innenräumen, Rauch- oder Brandmelder für die Sicherheit. Wir haben für alle Fälle das Richtige für Sie!

Die SAVE-Steuerung bietet eine Vielzahl von unterschiedlichen Schnittstellen, um den Bedürfnissen jedes Kunden gerecht zu werden. Eine Kombination von bis zu zehn Bedieneinheiten kann verwirklicht werden.

Die Bedieneinheiten sind auch untereinander kombinierbar. Die SAVE TOUCH-Bedieneinheit bietet erweiterte Steuerungsfunktionen, während die SAVE LIGHT-Bedieneinheit über grundlegende Steuerungsfunktionen verfügt. SAVE CONNECT ermöglicht sowohl die Fernsteuerung als auch die Überwachung des SAVE-Geräts und bietet die Möglichkeit einer einfacheren Konfiguration durch das Hochladen von Konfigurationsdateien, die im Gerät selbst oder auf Ihrem Mobilgerät gespeichert sind.



Mobile App

Die mobile Anwendung SAVE CONNECT bietet die volle Funktionalität der Gerätesteuerung und Fernkonfiguration. Die App macht zusätzliche Bedienfelder überflüssig und bietet die Möglichkeit, das Gerät aus der Ferne zu warten und zu steuern.



Konfiguration speichern

Speichern Sie die Konfigurationsdatei im Modul SAVE CONNECT und kopieren Sie sie zur schnelleren Installation auf ein oder mehrere Geräte - keine Internetverbindung erforderlich.

Datenübertragung

Mit SAVE Connect 2.0 wird die Datenverbindung zwischen Save-Gerät und Smartphone oder PC über WLAN oder über USB-C hergestellt. Die Stromversorgung erfolgt über das Datenkabel.



SAVE CONNECT 2.0

Eine Lösung, die es dem Kunden ermöglicht, das SAVE-Gerät aus der Ferne zu steuern.



Anbindung externer Komponenten

Die Anschlüsse für externe Komponenten (Temperatur, Luftstromregelung, Sicherheit, IAQ-Sensor usw.) an den Steuergeräten sind eindeutig gekennzeichnet und gruppiert, um die Installations- und Inbetriebnahmezeit zu verkürzen. Die Anbindung an GMS-Systeme kann über Modbus RTU erfolgen.





Luftschleier und Heizlüfter

Energieeffiziente Lösungen für ein angenehmes Raumklima

Die Installation von Luftschleiern in Eingangsbereichen ist wirtschaftlich sinnvoll, da sie eine unsichtbare Barriere bilden, die unterschiedliche Temperaturzonen voneinander trennt. Unsere Luftschleier bieten die effizienteste Trennung mit dem geringstmöglichen Energieverbrauch, unabhängig davon, ob Sie die Wärme oder die Kälte im Inneren halten möchten.

Unsere Heizlüfter sind zuverlässig und die Investitionskosten sind im Vergleich zu anderen Heizsystemen gering. Einer der größten Vorteile dieser Produkte ist die Kombinationsmöglichkeit von Heizung und Lüftung.

Luftschleier

Die imaginäre Tür

Systemair Luftschleier erzeugen eine unsichtbare Luftbarriere in offenen Eingangs- oder Durchgangsbereichen. Unterschiedliche Temperaturzonen werden voneinander getrennt, ohne den Zugang für Menschen oder Fahrzeuge zu behindern. Energieverluste werden reduziert, es wird ein angenehmes Raumklima geschaffen und kalte Zugluft wird zurückgehalten. Ebenso hilfreich sind sie dort, wo das Entweichen kalter Luft oder das Eindringen von Staub, Abgasen oder Insekten verhindert werden soll.

Die von Systemair verwendete Technologie gibt den Produkten hervorragende Eigenschaften bei Leistung, Geräuschminimierung und Wirkungsgrad des Luftstroms. Ein klar gegliedertes Leistungsspektrum und situationsbedingte Ausführung sind die Grundlage für die Auslegung hocheffizienter energiesparender Luftschleiersysteme. Unser breites Sortiment bietet Geräte mit oder ohne Heizung, passend für Öffnungen in allen Bereichen – von der Durchreiche bis zum Flugzeughangar sowie für kundenspezifische Anforderungen.



Comfortline Linea eco



Comfortline Design Oval eco EC



Industrialline HL / HL II / HL B



UF 600

Messehalle 12 in Düsseldorf

Unser Beitrag: Für die Messehalle 12 in Düsseldorf wurden außer PWW-Luftschleiern für stark frequentierte Eingänge auch elektrobeheizte Luftschleier des Typs Linea in Hydrantenschränke integriert, was sich nach

einem Jahr Betriebszeit als äußerst energieeffiziente Lösung bewies und in Erweiterungskonzepten übernommen wurde.



Heizlüfter

Stark und leise

Die Systemair Heizlüfter SLH finden Anwendung in höchst unterschiedlichen Bereichen wie Lagerräumen, Sportanlagen, Geschäften, Trockenräumen und Stallungen. Dabei sind die Investitionen für Heizlüfter gering im Vergleich zu anderen Heizsystemen. Heizlüfter der Serie SLH überzeugen durch eine äußerst kompakte und leichte Bauweise. Daher lassen sie sich mühelos an der Wand oder Decke montieren. Trotzdem halten sie härtesten Beanspruchungen auch unter aggressiven Bedingungen stand. Sie sind mit Warmwasserheizung erhältlich und arbeiten extrem geräuscharm bei gleichzeitig hoher Luftleistung. Darüber hinaus bieten unsere Heizlüfter den Vorteil der Kombination von Heizung und Lüftung.



SLH




Forschung & Entwicklung

Innovation liegt in unserer DNA. Unser starker Fokus auf Forschung und Entwicklung ebnet den Weg für die energieeffizientesten, nachhaltigsten und benutzerfreundlichsten Produkte, die den höchsten Anforderungen an die Luftqualität in Innenräumen, den sich entwickelnden Umweltstandards, technologischen Trends und den Kundenbedürfnissen gerecht werden.

Die Zusammenarbeit von Systemair mit Hochschulen ermöglicht es uns, neue Forschungserkenntnisse schnell in unseren Betrieb zu integrieren. Die Produkte werden

unter Berücksichtigung der neuesten wissenschaftlichen Erkenntnisse und des Kundenfeedbacks entwickelt. Systemair arbeitet systematisch an der Standardisierung seiner Verfahren, um den Austausch und die Integration von Forschungsergebnissen zu erleichtern - egal, ob sie aus Neu-Delhi in Indien, Kansas City in den USA oder Skinnskatteberg in Schweden stammen.

Unsere Prozesse und Einrichtungen entsprechen der ISO 9001. Das Entwicklungszentrum in Skinnskatteberg ist eine der modernsten Einrichtungen Europas zur



Systemair verfügt heute über 24 Entwicklungsteams in 15 Technologiezentren in 18 Ländern auf drei Kontinenten. Wir beschäftigen mehr als 250 Ingenieure in der Produktentwicklung auf der ganzen Welt, mit einer gemeinsamen Technologieplattform, einer gemeinsamen Datenbank und den gleichen Prozessen und Projektmanagement-Tools.

Messung von Luftstrom, Schallpegel, Druck und Energieverbrauch. Die Produkte werden strengen Leistungstests unterzogen, um ihre Effizienz in der letzten Entwicklungsphase zu gewährleisten. Diese Parameter werden genauestens ausgewertet und dokumentiert, um den Kunden Daten zur Verfügung zu stellen, die die tatsächlichen Bedingungen widerspiegeln und ihnen bei der Entscheidungsfindung helfen.

Durch dieses Verfahren kann Systemair garantieren, dass alle von uns angegebenen Katalogdaten korrekt

sind. Präzisionstests sind für den Erfolg von Systemair von entscheidender Bedeutung, da sie unseren Kunden garantieren, dass unsere Produkte wie versprochen funktionieren. Systemair betreibt Prüfeinrichtungen, die von der Air Movement and Control Association (AMCA) akkreditiert sind.



Erfüllung strenger Umwelt- und Energieeffizienz- anforderungen

Eine wichtige treibende Kraft im Lüftungssektor ist das Aufkommen immer strengerer Umweltklassifizierungssysteme wie BREEAM, LEED® und Miljöbyggnad (Environmental Building). Ein gemeinsamer Faktor dieser Systeme ist, dass sie vorschreiben, wie viel Energie neue Gebäude verbrauchen dürfen. Dies führt häufig zu einer sehr dichten Gebäudehülle, was wiederum die Anforderungen an eine effektive Belüftung erhöht. Die Forderung nach niedrigem Energieverbrauch führt auch zu einem größeren Bedarf an bedarfsgerechter Lüftung und integrierten Gebäudemanagementsystemen. Systemair steht bei diesem Trend an vorderster Front und bietet eine breite Palette von Produkten an, die selbst die strengsten Umwelt- und Energieeffizienzanforderungen erfüllen.



Systemair weltweit



3

Distributionszentren

50+

Länder mit Vertriebsgesellschaften



29

Produktionsstandorte

Immer
an Ihrer Seite!



Produkte & Einsatzbereiche

Alle Lösungen von Systemair und ihre Einsatzbereiche finden Sie schnell und mit wenigen Klicks unter www.systemair.de



Media Center

Alle Kataloge, Broschüren, Anleitungen und Videos gibt es in der kostenlosen App MEDIA CENTER by Systemair oder unter mediacenter.systemair.de



Webshop

Bestellungen tätigen, wann und wo immer Sie möchten. 24 Stunden am Tag, 7 Tage die Woche! Systemair Artikel finden Sie im Webshop unter shop.systemair.de