

SWISSPEARL

Swisspearl Wood Look Design Line

15

JAHRE
GARANTIE





add personality

FACADE BOARDS
BY SWISSPEARL

Swisspearl Plank und Swisspearl Panel.
Inspiziert vom Vorbild der Natur, geschaffen um Ihr Gebäude
zu schützen – vor natürlichem Verschleiß, Hitze und Kälte.

Hergestellt aus strapazierfähigem, wartungsfreiem
Faserzement sind Swisspearl Plank und Swisspearl Panel die
clevere, authentische und langlebige Alternative zu Holz.

Diese wunderschöne Fassadenlösung kombiniert die beliebte
Optik von Holz mit außergewöhnlicher Widerstandsfähigkeit,
Langlebigkeit und Schutz. Genießen Sie die Vorteile.
Vergessen Sie die Unannehmlichkeiten.

Aus natürlichen Materialien hergestellt, sind unsere Tafeln
und Paneele kreiert um Sie buchstäblich ein Leben lang zu
begleiten.

Add nature's design.
Add the strength of fibre cement.
Add personality.



SWISSPEARL PLANK & SWISSPEARL PANEL

It shields you from nature. Naturally.

Swisspearl Plank ist die optimale und wirtschaftliche Alternative zu einer klassischen Holz-Fassade. Inspiriert durch das naturtypische Design, können Sie zwischen einer Zedern- oder glatten Optik, in fast jeder erdenklichen Farbe, wählen und zeitgleich die Vorteile des robusten, natürlichen Faserzementmaterials genießen.

Swisspearl als starker und zuverlässiger Partner garantiert Ihnen dabei Souveränität in jedem Teil des Prozesses: Von einem umfassenden Produktportfolio, hervorragendem Service und Zubehör bis hin zu einer am Markt führenden 15-jährigen Garantie. Von der Qualität der Farb- und Rückseitenbeschichtung bis hin zur Art und Weise, wie die Schutzfolie auf das fertige Produkt aufgebracht wird.

Cembit Plank und Panel.
Eine exzellente Wahl – mit zukunftsweisenden Vorteilen.



Wie Holz, nur langlebiger.

Fassadenlösungen mit Swisspearl Plank und Swisspearl Panel bieten das Beste aus beiden Welten: eine wirklich authentische, natürliche Holzoptik, kombiniert mit Beständigkeit und Widerstandsfähigkeit gegenüber den Elementen der Natur, ebenso wie eine lange Lebensdauer, bei einem absoluten Minimum an Wartungsaufwand.

Um diese Qualität zu erreichen, entwickeln wir unsere Produkte kontinuierlich weiter, damit Bauherren länger Freude an ihrer Schönheit haben, während Verarbeiter bequem mit ihnen arbeiten können.

Keine Chance für Feuchtigkeit

Einer der entscheidenden Vorteile ist die mehrlagige Primer-Beschichtung sowohl auf der Vorder- als auch auf der Rückseite des Paneels. Jede Schicht hat eine verbesserte Haftung zu den darüber und darunter liegenden Lagen. Jeder einzelne Quadratmillimeter des Faserzements wird beschichtet, sodass Feuchtigkeit absolut keine Chance hat, einen Weg in das Innere der Tafel zu finden.

Für ein gleichbleibendes Erscheinungsbild

Swisspearl Plank und Swisspearl Panel verziehen, verformen, verrotten oder verfärben sich nicht. Selbst nach einem Jahrzehnt oder länger weisen sie noch die

gleichen Eigenschaften auf, die Hausbesitzer dazu veranlassen haben, sich für Swisspearl Produkte zu entscheiden.

Von der Natur inspiriert

Ihre farbliche Tiefenwirkung erhalten die Tafeln durch eine Grundierung, die in der gleichen Farbe gehalten ist wie der Decklack. Der gesamte Herstellungsprozess ist darauf ausgerichtet, eine authentische Imitation der Natur zu erschaffen, so dass die Oberflächenstruktur – wie in der Natur auch – einen hohen Grad an Variation aufweist.

“Natürliches Holz muss alle fünf bis acht Jahre nachbearbeitet werden um seine Farbe zu erhalten. Bei Swisspearl Plank hingegen ist ein Nachstreichen nicht erforderlich. Ist die Fassade einmal befestigt, werden die langlebigen Tafeln ihr Aussehen nicht mehr verändern - selbst rauen Wetterbedingungen halten sie mühelos stand. Dies ist ein beachtlicher Vorteil”.

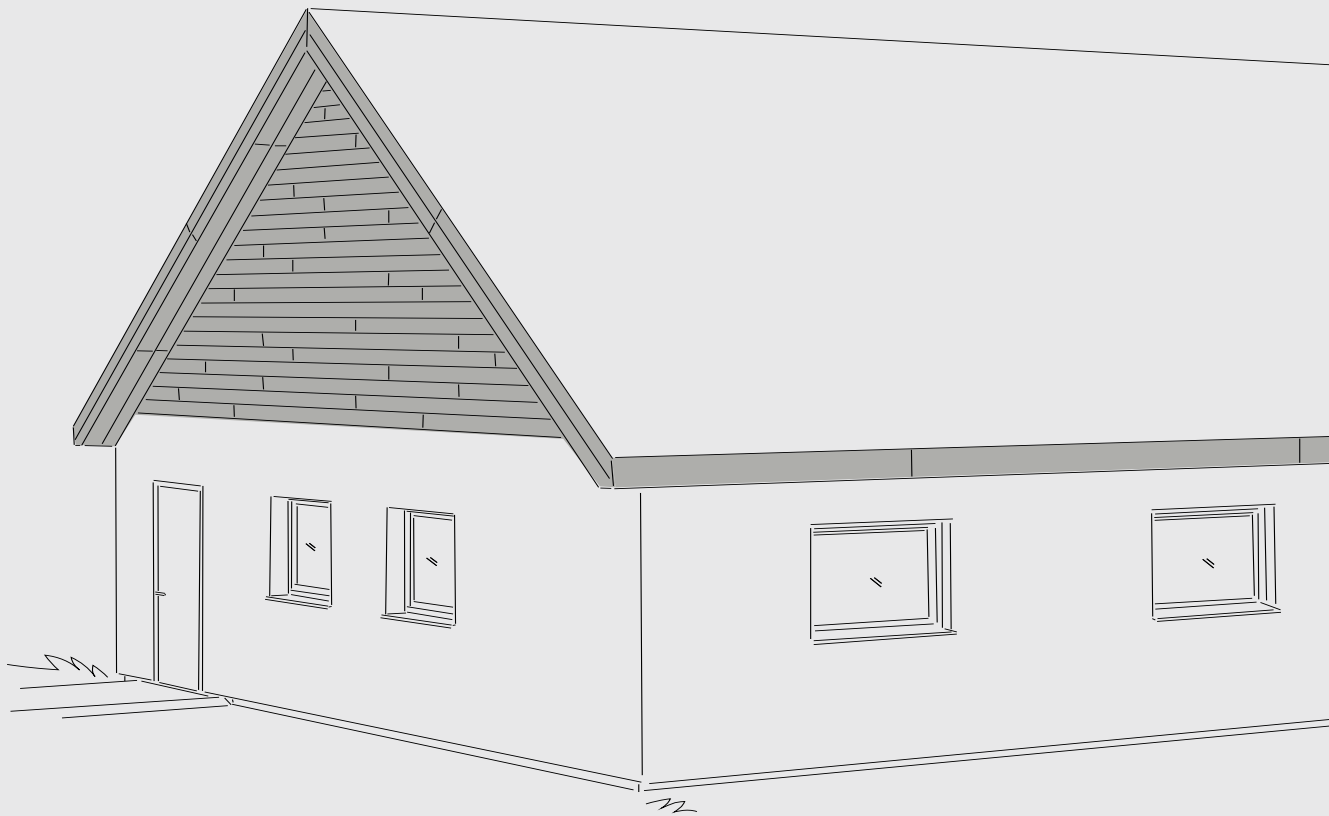
Jens Sjøgaard, Projektberater, Swisspearl



Anwendungen von Swisspearl Plank

Giebel

Sowohl Swisspearl Plank als auch Swisspearl Panel können am Giebel installiert werden und eignen sich ebenso für Neubauten wie auch für Renovierungsprojekte. Bei der Sanierung älterer Häuser trägt ihr modernes, glattes und hochwertiges Aussehen ideal zur Schaffung klarer Linien bei.

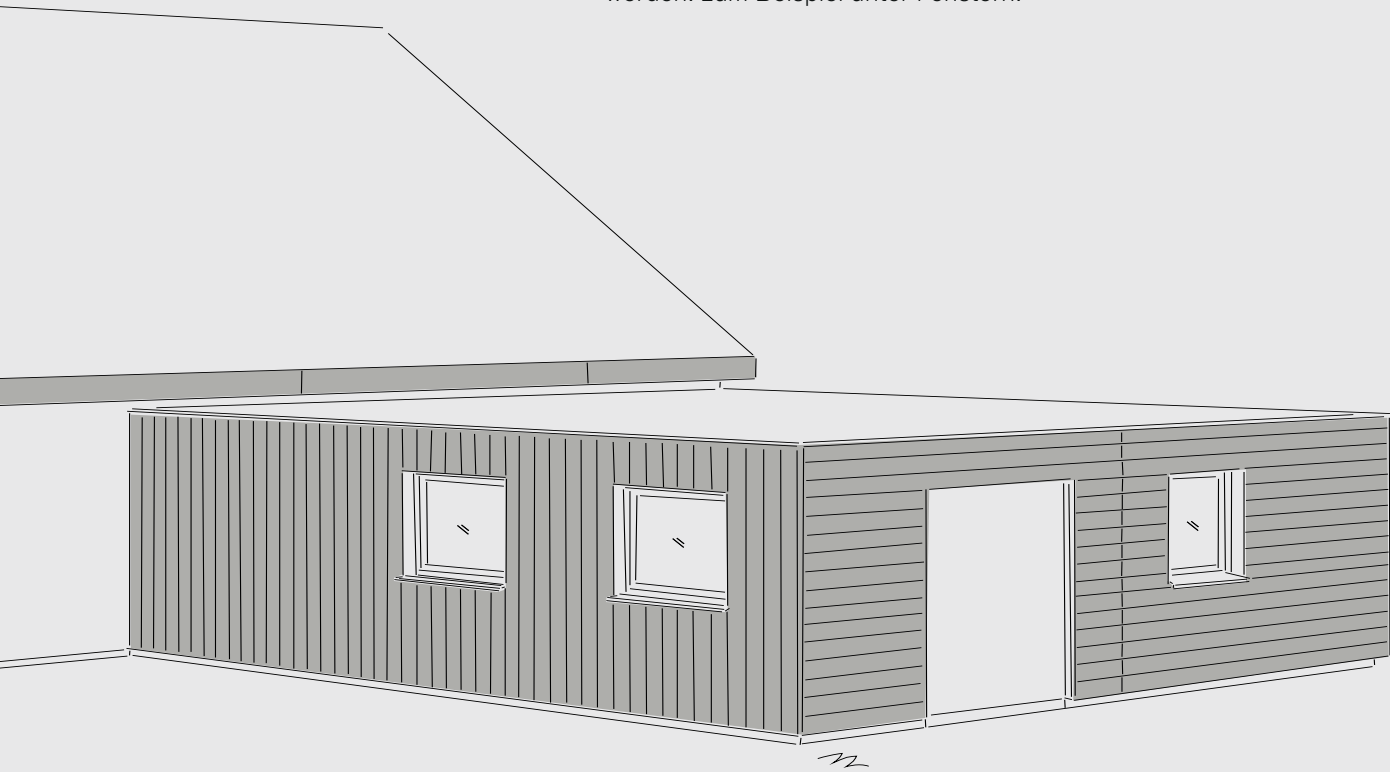


Untersicht

Swisspearl Plank und Swisspearl Panel können zur Verkleidung von Dachuntersichten verwendet werden. Swisspearl Plank kann entweder als überlappende Stülp-schalung oder nebeneinander mit sichtbaren Fugen montiert werden. Wird eine glatte Oberfläche gewünscht, empfiehlt es sich Swisspearl Panel zu verwenden.

Horizontale Installation an der Fassade

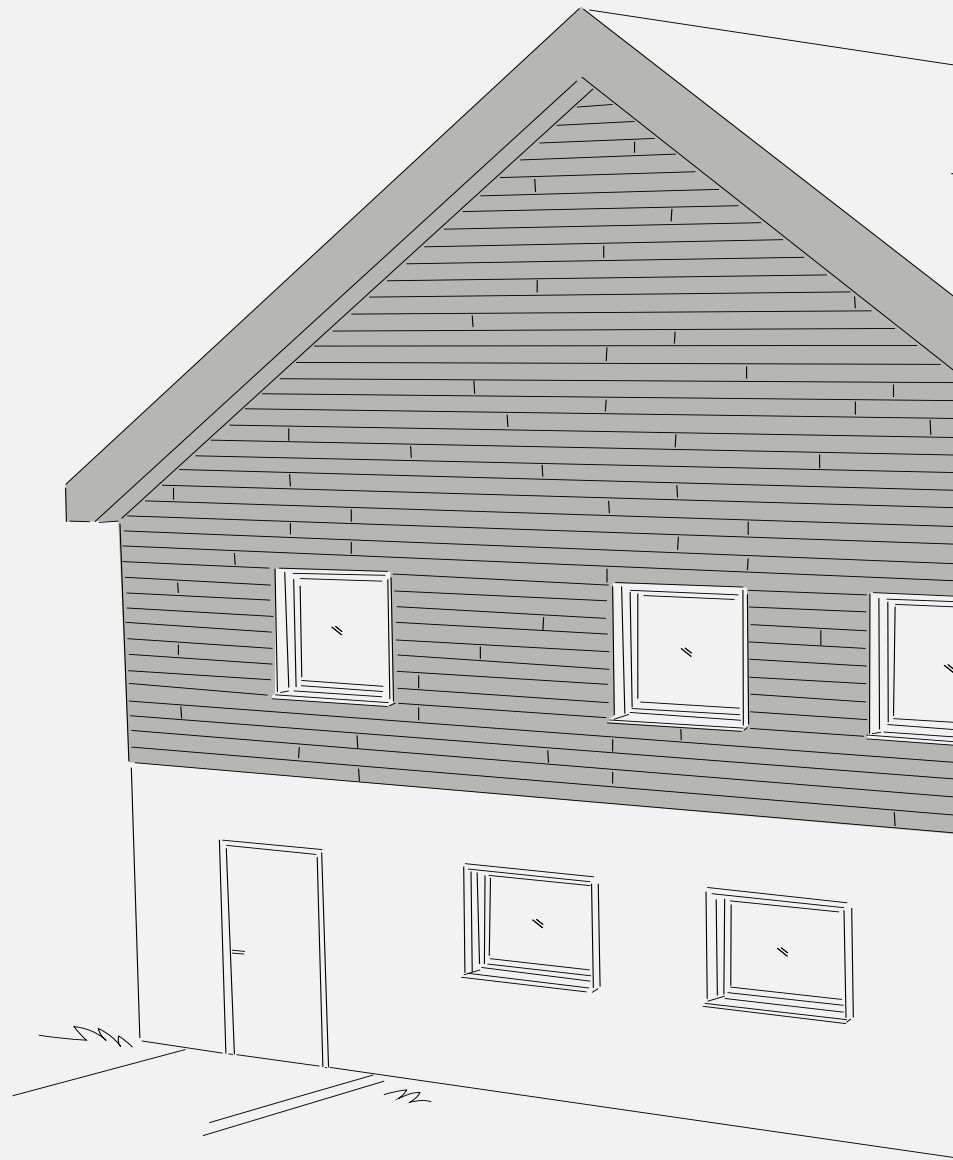
Die horizontale Verlegung von Swisspearl Plank ist eine sehr schnelle und einfache Möglichkeit eine Fassade, ohne sichtbare Befestigungsmitteln, zu verkleiden. Da die horizontal verlegten Planks in ihrer vollen Länge, auf einer einfachen Holzunterkonstruktion montiert werden, spart diese Verlegungsmethode dem Installateur Zeit und reduziert somit die Gesamtkosten für den Bauherrn. Die waagerechte Verlegung kann für die gesamte Fassade oder nur für ausgewählte Bereiche angewendet werden: zum Beispiel unter Fenstern.



Anbau

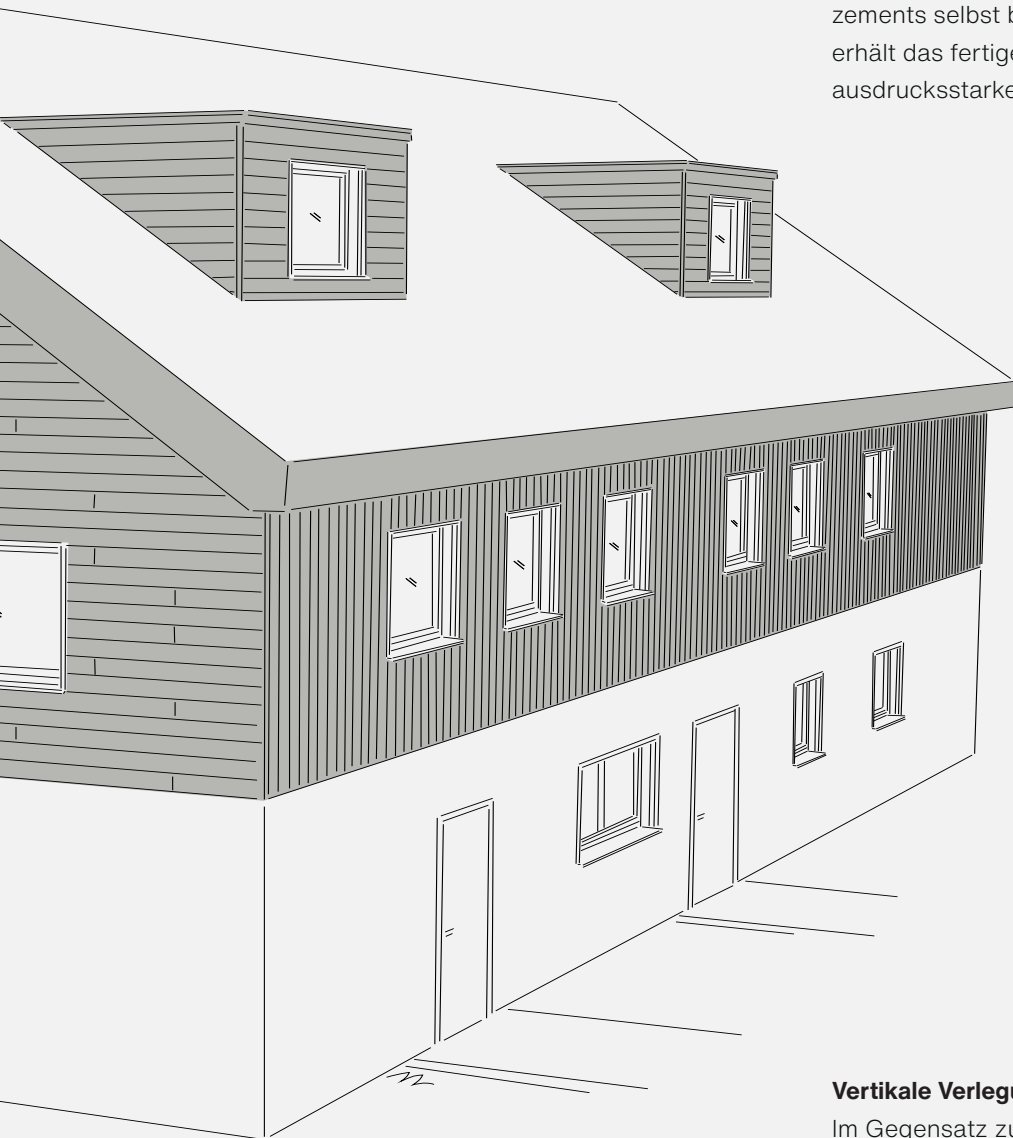
Swisspearl Plank wird häufig zur Bekleidung eines Anbaus verwendet und sorgt mit seiner interessanten Oberflächenstruktur für ein modernes Äußeres, welches das Gesamtbild des Hauses insgesamt aufwertet. Die Tafeln können sowohl vertikal als auch horizontal verlegt werden.

Anwendungen von Swisspearl Plank



Gaube

Swisspearl Plank eignen sich aus mehreren Gründen ausgezeichnet für die Verkleidung einer Gaube. Da diese, von Natur aus, an schwer zugänglichen Stellen liegt, bietet der geringe Wartungsaufwand des Faserzements selbst bereits einen großen Vorteil. Zudem erhält das fertige Dach durch sie ein stilvolles und ausdrucksstarkes Finish.

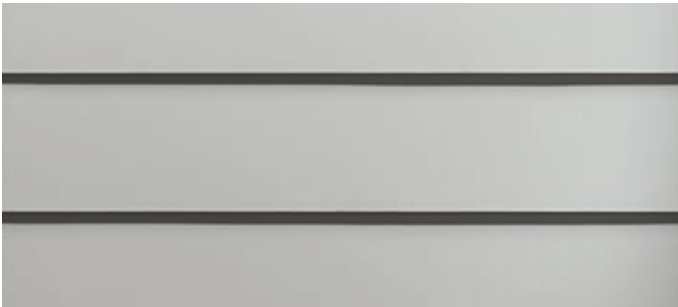
**Vertikale Verlegung**

Im Gegensatz zu Klinker und anderen Materialien, die oft nur horizontal verlegt werden, erzeugt Swisspearl Plank bei einer vertikalen Verlegung ein interessantes Linienspiel. Diese Verlegungsmethode bietet Architekten und Hausbesitzern weitere Möglichkeiten dem Gebäude ein qualitativ hochwertiges Aussehen zu verleihen.

Swisspearl Plank



Swisspearl Plank - Zeder



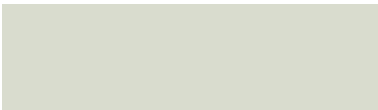
Swisspearl Plank - Glatt

Eigenschaften

Länge	3.600mm
Breite	180mm
Stärke	8mm
Gewicht/Stück	7,75kg
Oberfläche	Zeder/Glatt
Verbrauch/m ² (inkl. Überlappung)	1,85 Stück

Farben

Verfügbar sowohl in Zedern-Optik als auch glatt.



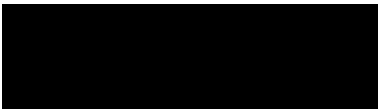
CP 010c CP 010s**



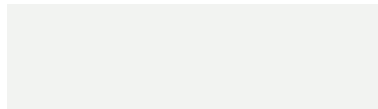
CP 040c CP 040s**



CP 150c CP 150s



CP 180c CP 180s



CP 210c CP 210s

Verfügbar nur in Zedern-Optik



CP 030c



CP 280c



CP 600c



CP 050c



CP 370c



CP 760c



CP 080c



CP 380c



CP 260c



CP 510c

Die Darstellung der Farben im Prospekt kann von den eigentlichen Produktfarben abweichen.

Swisspearl Panel



Swisspearl Panel - Glatt

Eigenschaften

Länge	3.050mm
Breite	1.220mm
Stärke	8mm
Gewicht/Stück	44,59kg
Oberfläche	Glatt
Verbrauch/m ²	0,27 Stk.

Farben

Verfügbar in glatter Optik.



CP 010s**



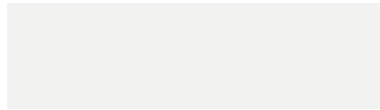
CP 040s**



CP 150s**



CP 180s



CP 210s



**As easy to install
as it is to maintain**



The natural choice. – with exceptional durability

Die aus Faserzement, Sorgfältigkeit und Liebe zum Detail entworfenen Swisspearl Plank und Swisspearl Panel wurden auf Langlebigkeit ausgelegt. Sie halten alles aus, von sengender Sommersonne bis hin zu Schneestürmen und sintflutartigen Regen - und das alles praktisch ohne jeglichen Bedarf an Pflege.

Faserzement ist ein Naturprodukt bestehend aus Zement, Wasser, Mineralien und Fasern. Auf der ganzen Welt verändert er, dank seiner langlebigen, ausdrucksstarken Eigenschaften, die Art und Weise, wie wir Fassaden planen und bauen.

Jede Tafel konzipiert um höchsten Ansprüchen gerecht zu werden:

- Langlebig - widerstandsfähig gegen Feuchtigkeit, Schmutz und Verschleiß
- Feuerbeständig - zum Schutz von Personen und Gütern
- Wartungsfrei - langfristig ohne Probleme
- Oberflächenbehandelt - resistent gegen Schimmel und Pilze







Ein Hauch neues Leben für bestehende Immobilien.

Es gibt viele gute Gründe dafür, dass Swisspearl Plank häufig bei der Renovierung von Häusern oder Stadterneuerungsprojekten zum Einsatz kommt.

Einfach zu handhaben

Zunächst ist das Produkt einfach zu verarbeiten, sowohl für Heimwerker als auch Fachleute. Überraschend leicht, angesichts ihrer langlebigen, robusten Beschaffenheit, sind sie eine willkommene Ergänzung bestehender Fassadenbekleidungen. Sie bieten zusätzlichen Schutz für das Gebäude, während sie gleichzeitig einen Hauch von zeitloser Eleganz vermitteln.

Um potenziellen Schwierigkeiten bei der Installation entgegenzuwirken, bietet Swisspearl eine Vielzahl von Zubehörteilen, von unterschiedlichen Aluminium- und Faserzementprofilen inklusive Zierleisten (in passenden Farben) bis hin zu Schrauben, Farbe und sogar Werkzeuge, um diese zu minimieren.

Swisspearl Plank

Swisspearl Plank ist die ideale Alternative, um pflegeintensives Holz zu ersetzen: zum Beispiel bei der Verwendung als Wetterschenkel, in Laibungen, Giebeln, Gauben, als Attikaverkleidung, für

Dachvorsprünge, Garagen oder als Bekleidung für Balkonbrüstungen.

Swisspearl Panel

Unterdessen werden Swisspearl Panel an schwer zugänglichen Stellen eingesetzt (wo sich die Montage mehrerer Beläge als schwierig erweisen kann) und als Ersatz für Sperrholzplatten in Bereichen, die Regen und Feuchtigkeit ausgesetzt sind: zum Beispiel Traufbretter und Gaubenfenster.

Senkung des Energieverbrauchs

Energieeffizienz ist ein weiterer Bereich, in dem Swisspearl Plank einen Unterschied machen kann. Durch die Verwendung von Swisspearl Plank und Swisspearl Panel als Verkleidung auf einer bestehenden Ziegelwand wird es möglich, eine zusätzliche Dämmschicht zwischen den beiden Oberflächen einzubringen und dadurch die Energiekosten zu reduzieren.



Vor der Renovierung



Nach der Renovierung

Verbringen Sie Ihren Sommer nicht mit Wartungsarbeiten.

Wählen Sie Swisspearl Plank für Ihr Ferienhaus – das natürliche Aussehen und die Langlebigkeit der Tafeln bieten Ihnen ein einzigartiges Erscheinungsbild, das sich auf natürliche Weise in die Umgebung einfügt und gleichzeitig den rauen Witterungseinflüssen standhält. Für weniger Pflege und mehr Zeit für Sie und Ihre Familie.





Entworfen um vielseitig zu sein.

Der neue alte Trend

Die Kombination verschiedener Baumaterialien ist seit Jahrhunderten Tradition und Bestandteil des Bauens. Dieser Trend hat sich im Laufe der Jahre kontinuierlich weiterentwickelt, ebenso wie die Materialien und Gründe, die der Auswahl zugrunde liegen. Heute kann die Kombination von Materialien unterschiedlichste Ursachen haben.

Sie kann beispielsweise aus ästhetischen Erwägungen getroffen werden, einen wirtschaftliche Nutzen haben oder eine Möglichkeit sein, die Standards an Energieeffizienz oder Nachhaltigkeit zu erfüllen, welche im letzten Jahrzehnt zunehmend an Bedeutung gewonnen haben.

Swisspearl Plank bildet mit seinen vielseitigen Anwendungs- und Gestaltungsmöglichkeiten keine Ausnahme. Als ideales Produkt für die Renovierung bestehender Gebäude können Swisspearl Plank und Swisspearl Panel als Ergänzung zu einer älteren Klinker-, einer modernen Putz- oder auch einer Glasfassade verwendet werden.

Sich einfügen oder herausstechen

Diese Frage ist einer der Gründe, warum wir Swisspearl Plank und Panel nicht nur im Hinblick auf technische Leistung und Montagefreundlichkeit, sondern auch optisch so gestalten, dass sie mit anderen Materialien kombiniert werden können. Sie sind entweder mit einer glatten Oberfläche oder mit einer authentisch aussehenden Zedernholzoberfläche erhältlich. Die als Schutz aufgebraachte matte Beschichtung erzeugt ein natürliches, holzähnliches Aussehen. Erhältlich sind die Paneele in 15 Standardfarben. Auf Anfrage besteht die Möglichkeit auch kundenspezifische Farben zu bestellen. Mit einer so großen Auswahl an Gestaltungsmöglichkeiten wird es möglich, genau die Art von Ergebnis zu erzielen, die Eigentümer auf Jahre hinaus mit Stolz über ihre Häuser sprechen lassen. Ob Sie nun ein modernes Aussehen, eine funktionale Lösung oder einen zusätzlichen Hauch klassischer Eleganz suchen, wir haben für jede Anforderung eine passende Lösung.





Dänischer Gewerbepark wählt Swisspearl Plank für eine authentische Fassade.

Authentische Holzfassade oder wartungsfreies Gebäude – ein häufiges Dilemma, im Industriebau. Im dänischen Gewerbegebiet Tagholmen wurde dieser Zwiespalt mit dem Produkt Swisspearl Plank gelöst, welches die Ästhetik von Holz mit einem wartungsfreien Faserzementmaterial kombiniert.

Im nördlichen Teil Dänemarks liegt das Gewerbegebiet Tagholmen, strategisch günstig in der Nähe von Fjord, Stadt und Flughafen. In wenigen Jahren wird Tagholmen aus neun Gebäuden bestehen, die eine professionelle Arbeitsumgebung für industrielle Technologieunternehmen bilden.

Als der erste 700 Quadratmeter große Bau im Jahr 2017 errichtet wurde, suchte der Bauherr nach einem gewerblichen Umfeld, das gleichzeitig eine wohlige Atmosphäre bietet: "Der Eigentümer des Grundstücks und Betreiber einer Softwarefirma, war auf der Suche nach Büroräumen in einer einladenden Umgebung. Wir ließen uns von rustikalen Industriebauten rund um das Holmen-Gebiet in Kopenhagen inspirieren und schlugen einen architektonischen Entwurf von Tagholmen vor.

Da es sich um eine gewerbliche Immobilie handelt, war neben der Ästhetik für den Kunden auch das

Maß an Instandhaltungsaufwand wichtig", sagt Architekt Claus Egerland aus dem dänischen Architekturbüro Tegnestuen 3D und erläutert weiter: "Um die bestmögliche Lösung zu finden, haben wir Swisspearl konsultiert. Ihr Vorschlag lautete auf Swisspearl Plank.

Swisspearl Planks erwiesen sich als die perfekte Lösung, da sie das Aussehen einer klassischen Holzfassade mit der modernen und praktischen Funktionalität von Faserzement verbinden. Die dunkle Farbe der Fassadentafeln spiegelt die warme Ausstrahlung dänischer Landhäuser wider und verleiht dem Gebäude gleichzeitig einen starken industriellen Ausdruck."

Mit ihrer traditionellen Optik und der klassischen Montage der Brettern, erlangte Tagholmen's neue Fassaden einen lebendigen und natürlichen Ausdruck von Naturholz. Vor dem Bau von Tagholmen hatte Claus Egerland das Fassadenmaterial bisher nur bei kleineren Bauwerken, z.B. Hütten, gesehen.

"Ich sah ein großes verborgenes Potenzial in Swisspearl Plank und wollte es in größerem Maßstab nutzen – das Ergebnis war äußerst zufriedenstellend", schließt Claus Egerland.





Die hinterlüftete Fassade

Swisspearl Plank und Cemrit Panel verleihen nicht nur Persönlichkeit und stehen für Qualität, sie sind auch die perfekte Lösung für eine vorgehängte hinterlüftete Fassade. Hinterlüftete Fassaden helfen dabei, Temperaturschwankungen und Feuchtigkeit in der Wand das ganze Jahr über zu minimieren. Sonnenlicht und die daraus resultierende Wärme werden im Sommer, durch den dahinterliegenden Luftspalt und thermodynamische Effekte, vom Gebäude abgeführt. Bei geringeren Temperaturen hingegen reduziert die Dämmung hinter den Fassadentafeln den Wärmeverlust. Gleichzeitig minimiert der Luftstrom, der ganz natürlich durch die Struktur fließt, die Bildung von Kondensat.

Darüber hinaus bietet eine vorgehängte hinterlüftete Fassade eine Reihe von weiteren Vorteilen:

- Schutz der dahinter liegenden Konstruktion vor Witterungseinflüssen
- Ableiten des Regenwassers von der Gebäudestruktur
- Geringes Gewicht der Fassade ermöglicht energieeffizientes Design
- Gestaltungsfreiraum dank horizontaler oder vertikaler Fugen- und Plattenausrichtung
- Geringer Wartungsaufwand
- Lange Lebensdauer

Don't think it. Visualise and sample it.

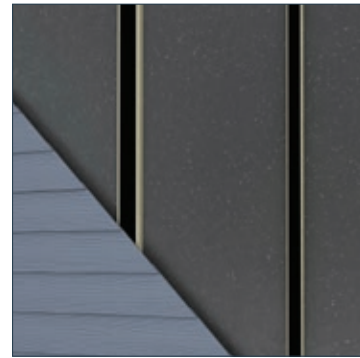
Testen Sie unser neues Visualisierungstool und überzeugen Sie sich selbst davon, wie Ihr nächstes Projekt aussehen wird. Entdecken Sie auf swisspearl.com das vielfältige Design- und Anwendungspotenzial unserer Fassadentafeln – hier können Sie auch ein Muster der verschiedenen Produkte bestellen.

swisspearl.com

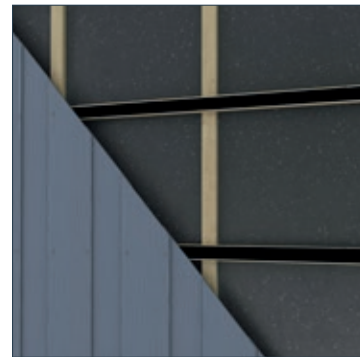


Montage und System

Horizontale Montage auf Holz.-UK



Vertikale Montage auf Holz-UK



Montageanleitung

Bitte laden Sie die neueste Version der Swisspearl Montageanleitung für Fassaden unter swisspearl.com herunter.

Garantie

Weitere Informationen zur Garantie finden Sie auf swisspearl.com.

Swisspearl ist einer der führenden Hersteller von Fassaden-, Wand- und Welltafeln aus Faserzement in Europa. International nutzen Architekten Swisspearl Kreationen für eine ebenso moderne wie natürliche Gestaltung von Fassaden und vielen Details wie Dachgauben, Fensterlaibungen, Untersichten und Sockeln hochwertiger Wohnimmobilien sowie Gebäuden für die kommunale und gewerbliche Nutzung. Auch als Bekleidung von Decken und Wänden innerhalb von Gebäuden kommen Swisspearl Faserzementtafeln zum Einsatz. Sie sind gemäß EN 13501-1 klassifiziert, extrem robust und wartungsfrei. Gefertigt werden Produkte von Swisspearl in neun hochmodernen Werken in Europa. Da sie als Baustoff der Klasse A2 nicht brennbar sind, können sie auch zur Bekleidung von Bauteilen eingesetzt werden, die die Feuerwiderstandsklasse F 90 erreichen müssen. Design-, Planungs- und Steuerungsaufgaben rund um die Verarbeitung von Faserzementprodukten werden mit Hilfe unserer Fachberater effektiv, rentabel, aber auch inspirierend gestaltet. Deshalb steht die Marke Swisspearl für echte Partnerschaft mit Architekten, Planern und Fassadenbauern.





Swisspearl Deutschland GmbH

Heideweg 47
93149 Nittenau
Deutschland
T: +49 (0)9436 903 3297
info@de.swisspearl.com

swisspearl.com