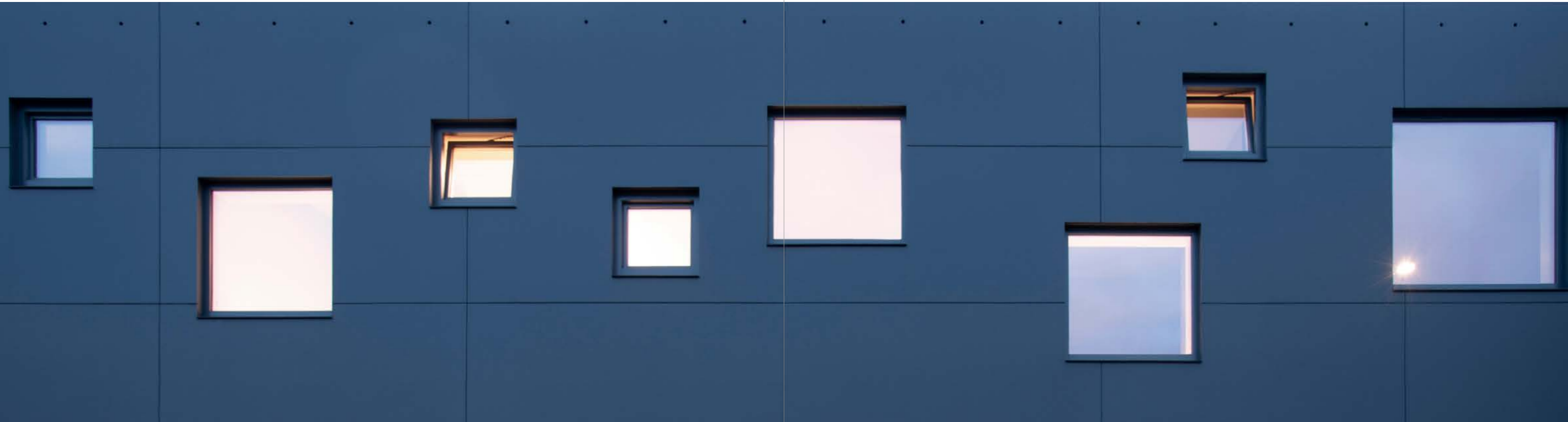


SWISSPEARL

Fassaden





Inhalt

Über Swisspearl

Werkstoff & Nachhaltigkeit	11-12
Tradition & Starke Werte	13-14
Hinterlüftetes Fassadensystem	15-16

Farbfamilien

Natural	
Carat	19-24
Gravial	25-28
Vintago	29-32
Vintago Reflex	33-36
Avera	37-40
Reflex	41-44
Nobilis	45-48
Terra	49-52
Planea	53-56
Zenor	57-60
Authentic	
Patina Original	61-64
Patina Inline	65-68
Patina Rough	69-72

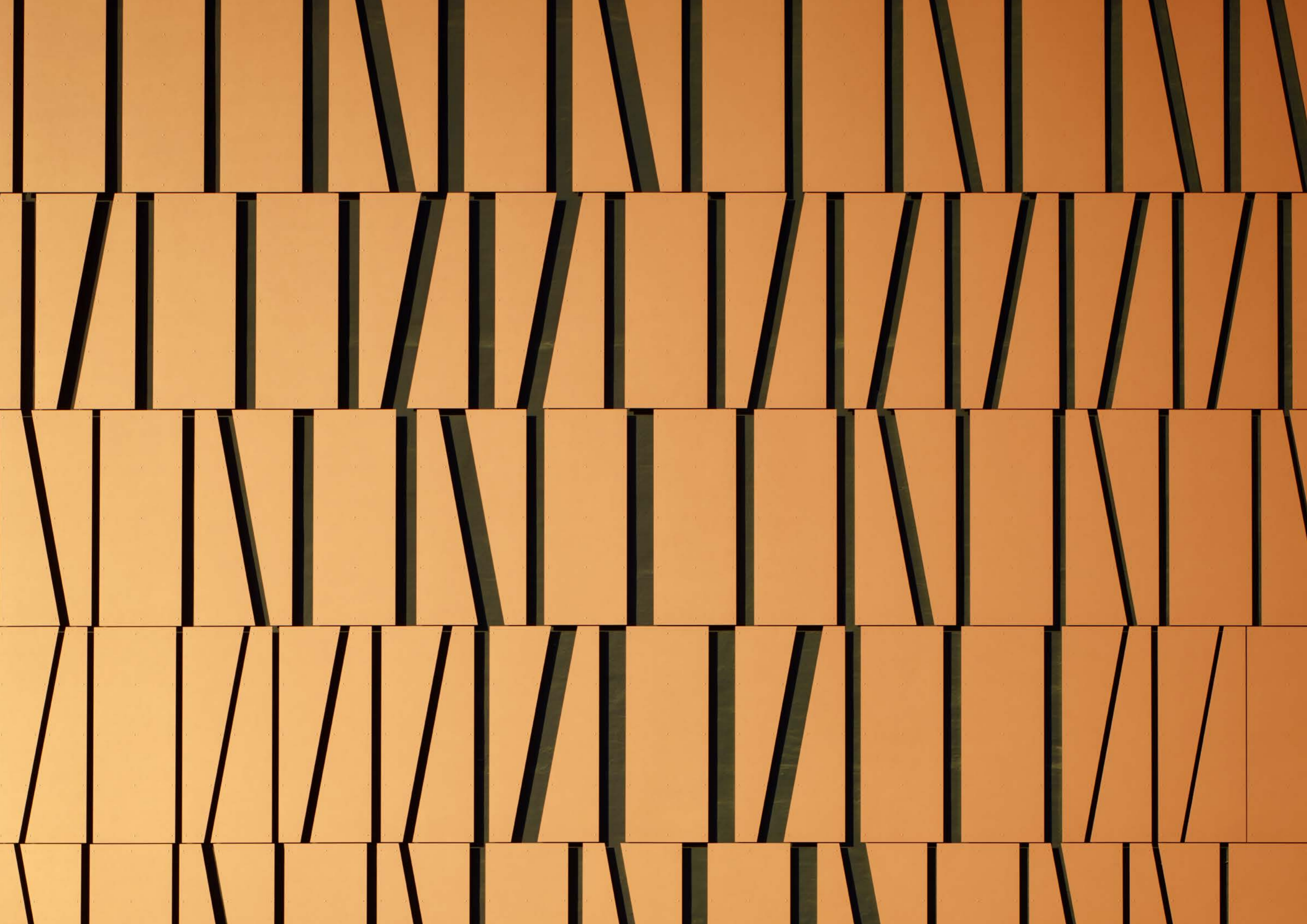
Designing Possibilities

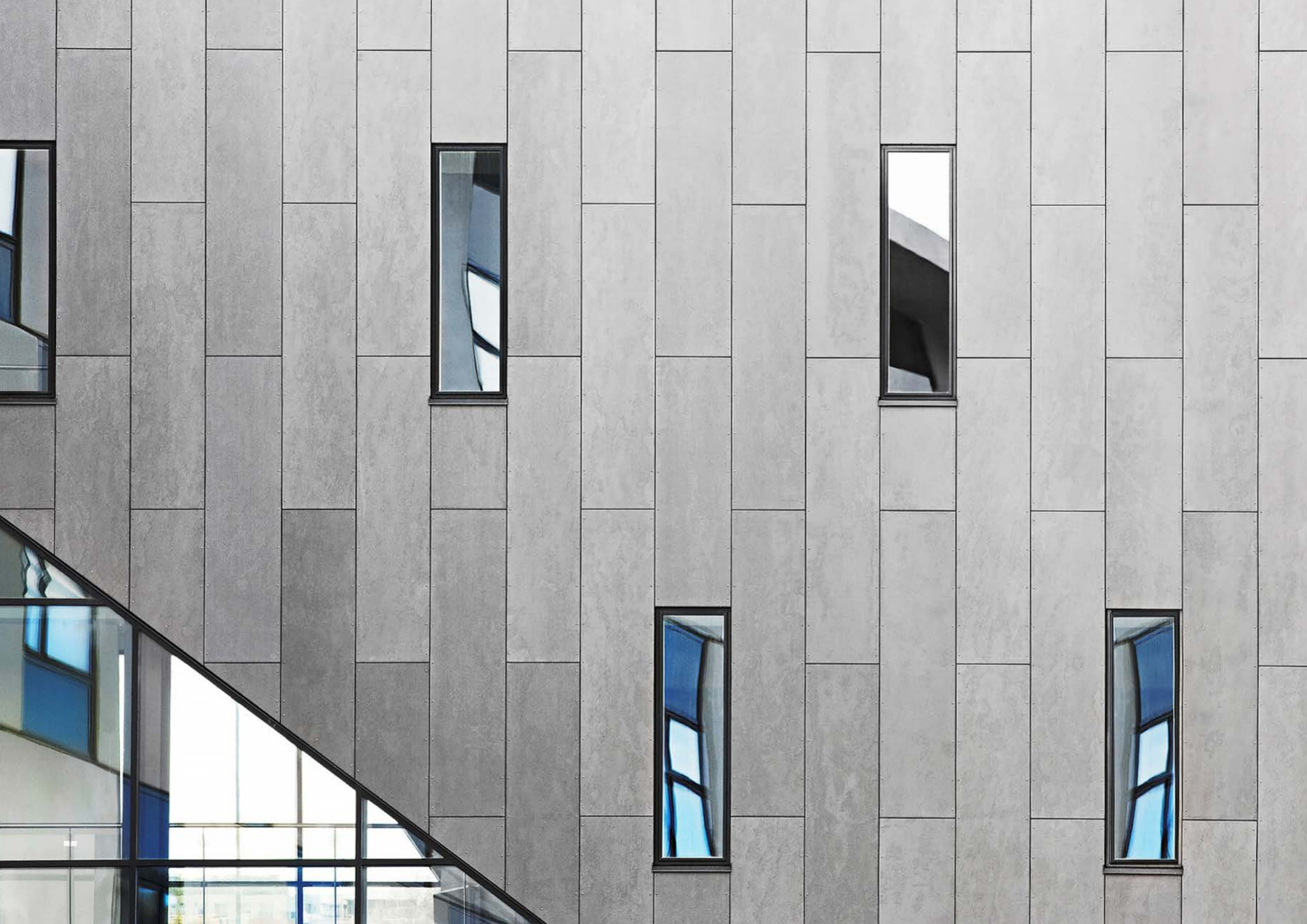
Freiform	75-76
Spezial-Zuschnitt	77-78
Gravur	79-80
Perforation	81-82
Patina Signature	83-84

Service

Garantie und Materialeigenschaften	85
Beratung	86









Respekt gegenüber Mensch und Umwelt



Faszination Faserzement - ein hochbeständiges und langlebiges Baumaterial

Faserzement ist aufgrund seiner Formbarkeit im nassen Zustand und seiner aussergewöhnlichen Festigkeit im trockenen Zustand seit langem ein hervorragendes Gestaltungs- und Konstruktionsmaterial. Seine Langlebigkeit und Zuverlässigkeit beruhen auf einer präzisen Materialzusammensetzung, die ständig erforscht und weiterentwickelt wird. Der Produktionsprozess ist eine Kombination aus langjähriger Erfahrung in der traditionellen Herstellung und innovativen Weiterentwicklungen auf der Grundlage neuester Erkenntnisse.



Unser Faserzement besteht aus Zement, Zellstoff, Wasser, Kunststofffasern und Luft. Die Kombination dieser Inhaltsstoffe ergibt ein langlebiges und im Vergleich zu anderen Zementbaustoffen, leichtes Baumaterial. In der Hand zeigt der Werkstoff seine homogene Materialität und Oberflächenqualität. Dem Auge präsentiert er sich mit seinem einzigartigen Charakter und seiner natürlichen Textur.



Faserzement ist ein äusserst vielseitiges Material, das auf vielfältige Weise verwendet werden kann. Optimal aufeinander abgestimmte Rohstoffe und ein beständiger Erfindergeist bilden das Erfolgsrezept eines über 100 Jahre alten Produkts, das nie aus der Mode kam und aus der Architektur nicht mehr wegzudenken ist.

Tradition und Innovation – Wir bauen auf starke Werte



Als Schweizer Familienunternehmen denken wir in Generationen und machen seit Jahrzehnten, was wir am besten können: Mit Neugier, Leidenschaft und Einsatzbereitschaft lassen wir innovative und langlebige Produkte aus Faserzement für die Bereiche Fassade, Dach, Innenausbau und Garten entstehen.

Der Hauptsitz der heutigen Swisspearl Group befindet sich inmitten der Schweizer Alpen, in Niederurnen. Hier wurde 1903 eine der ersten Produktionsstätten für Faserzement gegründet. Die Erfolgsgeschichte unseres Faserzements begann 1894 in Vöcklabruck. Dort, wo er von Ludwig Hatschek erfunden wurde.

Heute trifft der traditionelle Produktionsprozess auf zeitgemässe Technologie. Wir sind stolz auf unsere führende Position in der Innovation und Technologie dieses Materials, das weltweit für die Gestaltung von Architektur und Lebensräumen zum Einsatz kommt.

Swisspearl steht für Schweizer Qualität – weltweit.



Es ist das erklärte Ziel, die Nummer eins im Bereich des hochwertigen Faserzements zu werden. Mit einem Anspruch, der immer ein wenig höher ist, einem Denken, das immer ein Stück voraus ist, und Leistungen, die immer ein Stück weiter gehen, als die der anderen, lassen wir Lebensräume zu Lebensträumen werden. Hinter über 125 bewegten Geschäftsjahren steckt jedoch noch viel mehr, nämlich Pioniergeist, Fachexpertise und der Mut, neue Wege zu gehen – für eine stabile Zukunft.

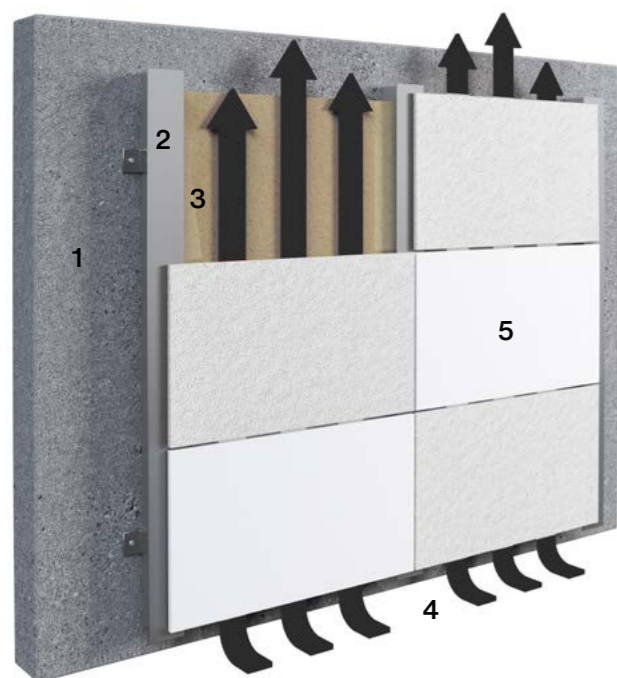


Bei einem Bauvorhaben zählt jeder Schritt. Auch beim Hersteller. Dank der langen Tradition unserer Unternehmensgruppe sind erfahrene Mitarbeitende in der Lage, aus ideal abgestimmten Rohstoffen mit Fachwissen, Präzision und handwerklichem Geschick qualitativ hochwertige Faserzementprodukte herzustellen. Das Zusammenspiel von Tradition und Innovation ermöglicht seit über 100 Jahren die Verwendung von Faserzementprodukten an Bauwerken in aller Welt.

Langlebig bauen mit Swisspearl

Die vorgehängte hinterlüftete Fassade

Mit Swisspearl entscheiden Sie sich für den Premium Anbieter von vorgehängten hinterlüfteten Fassaden. Es besteht eine Vielzahl an Möglichkeiten für die Wahl der Konstruktionsart und Materialität der Fassade. Als hochwertige und ökologische Variante gilt die vorgehängte hinterlüftete Fassade (VHF). Mit keinem anderen Fassadensystem lassen sich die Anforderungen an Wärme und Feuchtigkeitsschutz sowie Brand- und Schallschutz so einfach und optisch ansprechend umsetzen.



1 Tragwerk, 2 Unterkonstruktion, 3 Wärmedämmung, 4 Hinterlüftungsraum, 5 Swisspearl Faserzementplatte

Energieeffizient

Der intelligente Schichtaufbau der VHF sieht für jede Funktion der Aussenwand ein speziell dafür geeignetes Bauteil vor. Feuchtigkeit kann von aussen nicht bis zum Mauerwerk und zur Dämmung vordringen, während der hinterlüftete Raum für die optimale Trocknung der von innen kommender Feuchtigkeit sorgt. Das steigert die Energieeffizienz und sorgt für ein ideales und gesundes Raumklima in allen Jahreszeiten.

Langlebig und wirtschaftlich

Eine Fassade mit Swisspearl Faserzementplatten überzeugt vor allem durch hocheffizienten Wärme- und Witterungsschutz und einer äusserst einfachen Wartung. Das sorgt nachhaltig für exzellente Wohnbehaglichkeit und permanente Funktionssicherheit. Schadensanfälligkeiten, die schnell zu unkalkulierbaren Kosten führen, können so minimiert werden. Swisspearl Fassaden stehen für dauerhaften Schutz, Komfort und Wirtschaftlichkeit und garantieren eine langlebige, sichere Gebäudehülle über Jahrzehnte.

Befestigungsarten

Die Gestaltung von Fassaden beinhaltet neben der Auswahl von Farben, Formaten und Oberflächenstrukturen auch die Wahl der Befestigungsmethode der Fassadenplatten. Unterschiedliche Befestigungsmethoden erlauben eine Vielzahl von Gestaltungsmöglichkeiten. Swisspearl Fassadenplatten können sowohl sichtbar als auch unsichtbar befestigt werden. Mit Swisspearl erhalten sie ein Komplettsystem, welches die Faserzementplatten inklusive der dazu gehörigen Befestigungstechnik umfasst.



Sichtbare Befestigung der Faserzementplatten mit eingefärbten Nieten

Sichtbare Befestigung

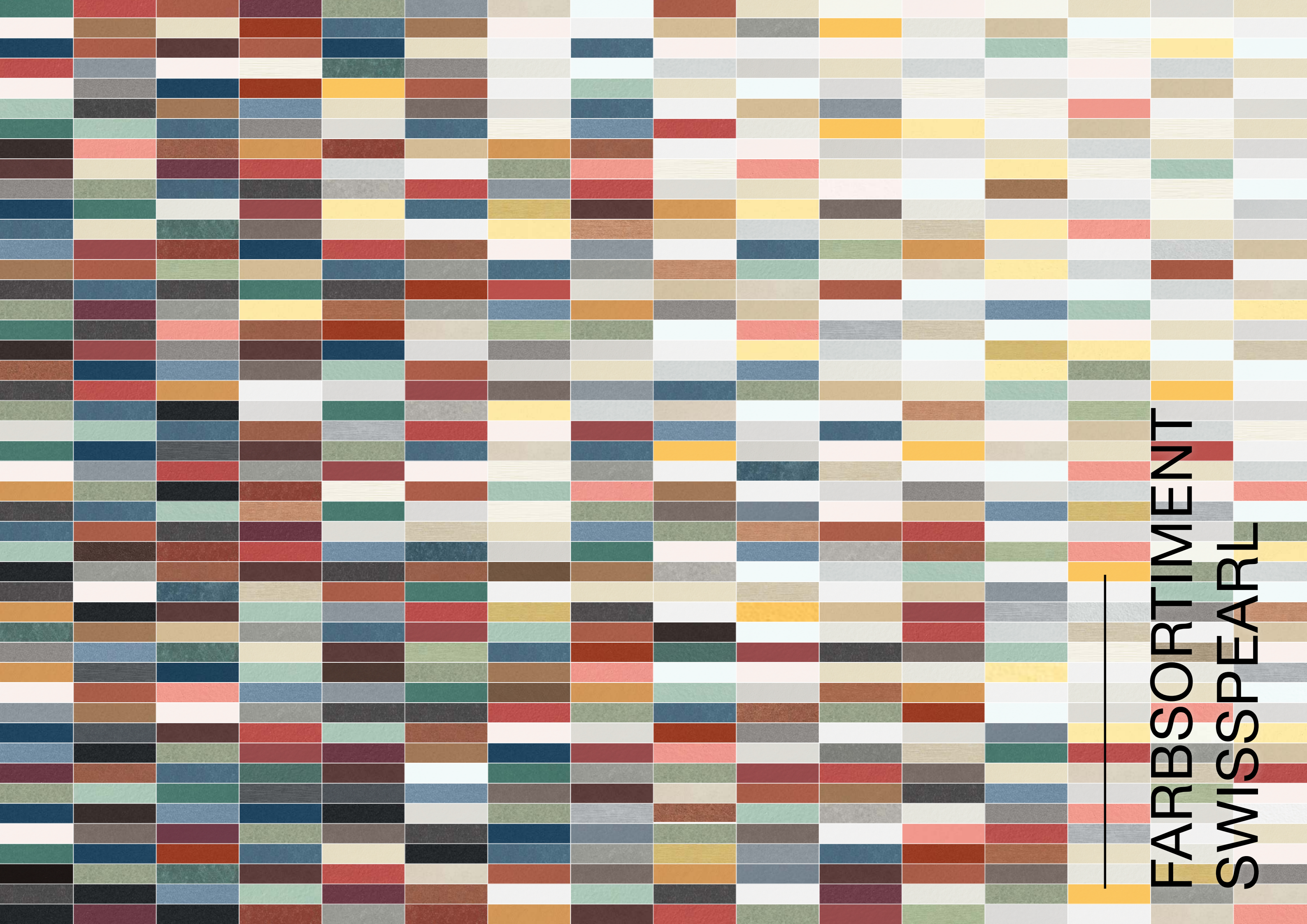
Bei sichtbaren Befestigungen werden Nieten oder Schrauben eingesetzt. Diese können bewusst akzentuierend im Kontrast zur Farbe der Fassadenplatte oder farblich harmonisierend gewählt werden. So entstehen lebendig kontrastreiche oder klassisch schlichte Fassaden.



Unsichtbare Befestigung mit dem Swisspearl Sigma 8 Pro System

Unsichtbare Befestigung

Eigens von Swisspearl entwickelt oder in Zusammenarbeit mit unseren Partnern bieten wir verschiedene Möglichkeiten einer unsichtbaren Befestigung von Swisspearl Fassadenplatten an. Verleihen Sie der Gebäudehülle mit einer unsichtbaren Fassadenbefestigung ein eindrucksvolles und edles Erscheinungsbild. Die Platten werden dabei mit rückseitigen Ankern und Agraffen montiert, sodass die Materialität der Oberfläche von Faserzementplatten von vorne ohne sichtbaren Nieten oder Schrauben voll zur Geltung kommt.



**FARBSPORTIMENT
SWISSPEARL**

CARAT

Einzigartig natürliches Aussehen und zeitlose Schönheit. Die besonders leicht pigmentierte Oberfläche trägt zusätzlich zu seiner ausdrucksstarken Optik bei.

CARAT



Die naturgetrocknete Farblinie Carat schafft durch eine durchscheinende, leicht pigmentierte Oberfläche klare Ausdruckskraft. Die Durchfärbung der Faserzementplatten lässt monolithisch und elegant wirkende Gebäudehüllen entstehen.

Die 24 Töne der Farblinie Carat erstrecken sich von hellen bis dunklen und kalten bis warmen Farbtönen und bieten somit ein besonders vielfältiges Farbspektrum. Carat ist eigenständig und schlicht und bietet gleichzeitig zahlreiche Farbkombinationen.

Optional ist Carat auch mit einer speziellen HR-Beschichtung erhältlich, die eine höhere Kratzbeständigkeit und Schutz vor starker Verschmutzung und Graffiti bietet.



House RnEve, Mönchhof, Österreich. Architekt: ad2 Architekten, Weiden am See, Österreich. Fotograf: Meraner & Hauser OHG / SNC, Bozen, Italien.

Technische Daten

Platte

Die Platte ist in der Masse durchgefärbt.
Beschichtung: Lasierend mit leichter Pigmentierung

Plattenformat

Swisspearl Largo:
Maximales Nutzformat 3050 x 1250 mm,
Plattendicke 8 mm und 12 mm

Eine detaillierte Übersicht der erhältlichen Formate und Farben finden Sie in unserem Lieferprogramm.

Befestigung

Sichtbar auf Holzunterkonstruktion:
Schrauben mit lackiertem Kopf

Sichtbar auf Metallunterkonstruktion:
Blindnieten mit lackiertem Kopf

Unsichtbar auf Metallunterkonstruktion:
Hinterschnittanker

Technische Details

Detaillierte Informationen können dem Dokument „DIM-Planung und Ausführung“ entnommen werden.

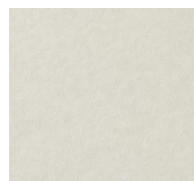


Farben

24 Standardfarben.

Spezialbeschichtung Carat HR (optional)

Carat HR (high-resistance) ist eine lasierende Spezialbeschichtung, die eine hohe Kratzfestigkeit aufweist und eine Schutzwirkung gegen starke Verunreinigungen sowie Graffiti bietet. Sie ist in allen Carat Standardfarben erhältlich.



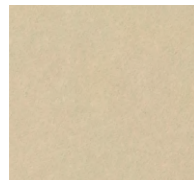
Ivory 7090



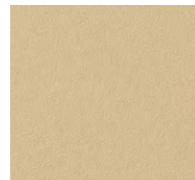
Limestone 7082



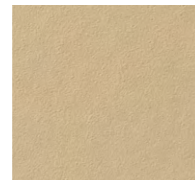
Limestone 7080



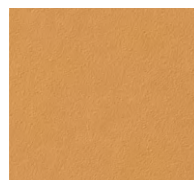
Sandstone 7000



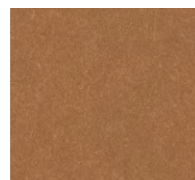
Sandstone 7002



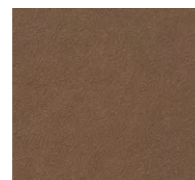
Sandstone 7001



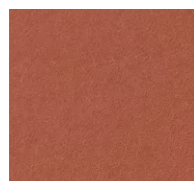
Amber 7073



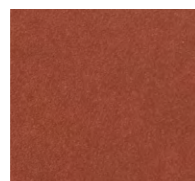
Amber 7070



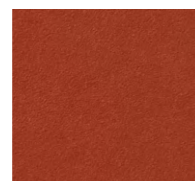
Amber 7071



Coral 7032



Coral 7030



Coral 7031



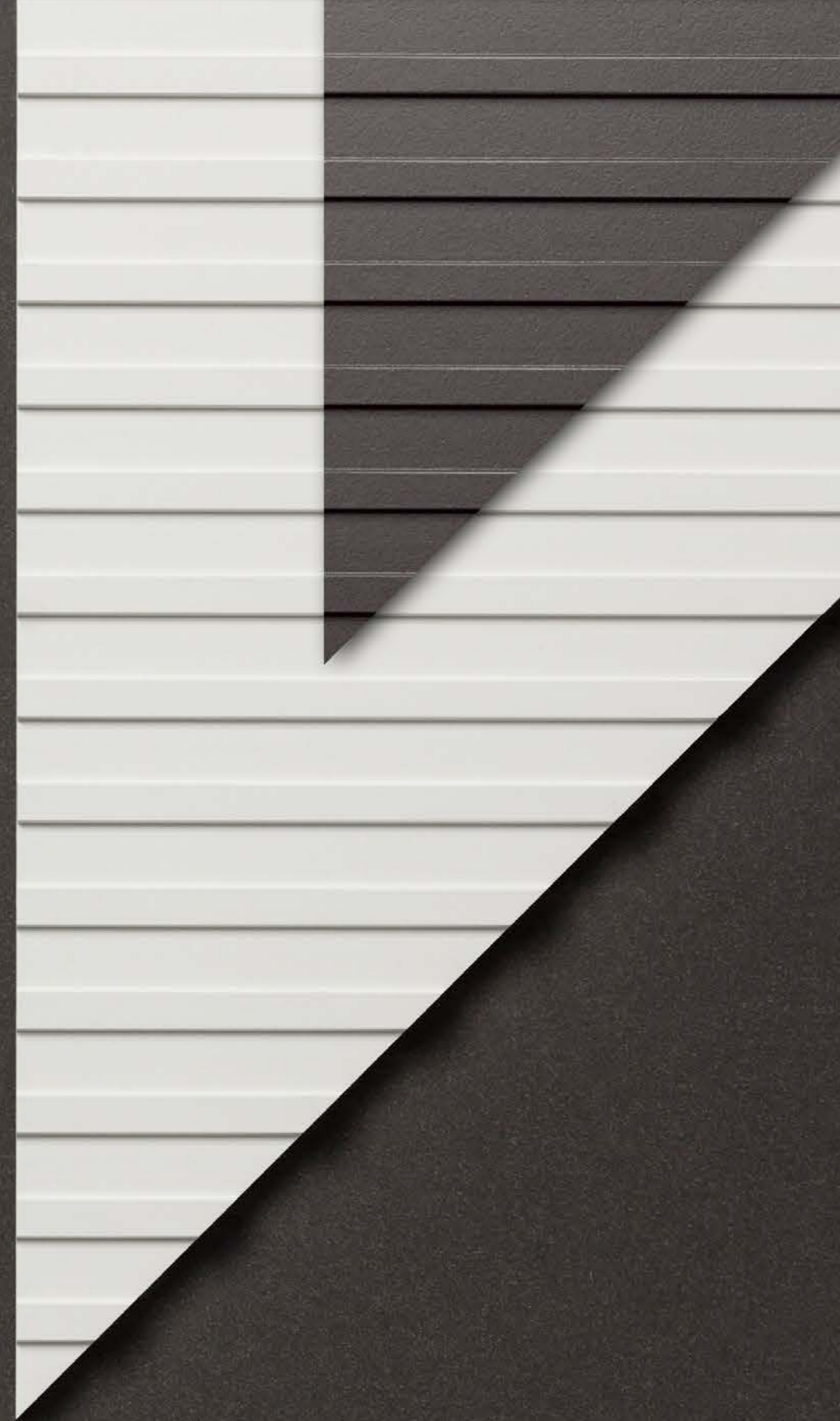
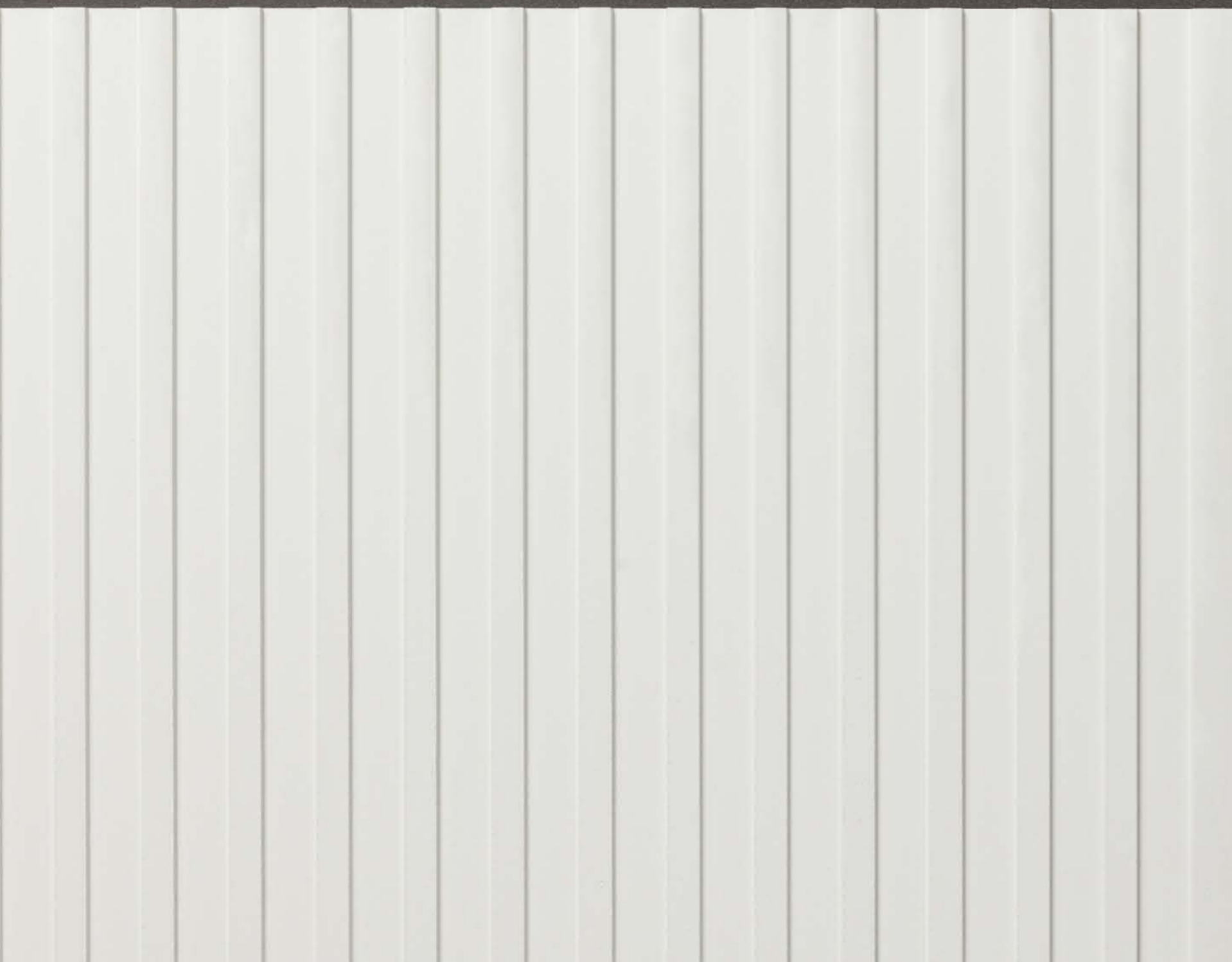
National Museum OMRK, Budapest, Ungarn. Architekt: Narmer Építészeti Stúdió, Budapest, Ungarn. Fotograf: Meraner & Hauser OHG / SNC, Bozen, Italien.



Das Nationalmuseum OMRK in Budapest wurde in einer Anordnung von vier Flügeln in den oberen beiden Stockwerken geplant, die senkrecht zur Hauptachse des Gebäudes verlaufen. Diese Strategie reduziert die Grösse des Gebäudes und ermöglicht die Gestaltung von Räumen mit natürlichem Licht aus zwei Richtungen. Die Fassaden des Museums sind mit grossformatigen Custom Colour Swisspearl Platten verkleidet.

GRAVIAL

Einzigartiges Wechselspiel von Licht und Schatten. Die geradlinige, geometrisch gerillte Oberfläche bietet unzählige Möglichkeiten, einen besonderen Akzent zu setzen.



GRAVIAL



Grivial ist eine naturgetrocknete Faserzementplatte mit linear gefräster Oberflächenstruktur und lasierender Beschichtung. Je nach Tageszeit und Blickwinkel bringt sie eine stimmungsvolle Licht- und Schattenwirkung hervor. Mit der Ausnahme eines Brauntons bewegt sich die Farblinie in sanften Grautönen von weiss nach schwarz.



Ivory 3099



Ivory 3090



Crystal 125



Granite 624



Amber 723



Anthracite 3020

Technische Daten

Platte

Die Platte ist in der Masse durchgefärbt oder Naturgrau.

Beschichtung: Lasierend

Plattenformat

Swisspearl Largo:

Maximales Nutzformat 3050 x 1250 mm, Plattendicke 12 mm

Eine detaillierte Aufstellung der lieferbaren Formate und Farben finden Sie in unserem Lieferprogramm.

Farben

6 Standardfarben.

Befestigung

Sichtbar auf Holzunterkonstruktion:

Schrauben mit lackiertem Kopf

Sichtbar auf Metallunterkonstruktion:

Blindnieten mit lackiertem Kopf

Unsichtbar auf Metallunterkonstruktion:

Hinterschnittanker

Technische Details

Detaillierte Informationen können dem Dokument „DIM - Planung und Ausführung Grivial“ entnommen werden.



Fiches Nord, Lausanne, Schweiz. Architekt: Züst Gübeli Gambetti Architektur und Städtebau AG, Zürich, Schweiz. Fotograf: Roger Frei, Zürich, Schweiz.

VINTAGO

Natürlich authentisch, rau, lebendig und einzigartig. Die geschliffene Oberfläche unterstreicht die Reinheit der Faserzementplatte.

VINTAGO



Vintago ist eine naturgetrocknete Faserzementplatte, die durch eine angeschliffene und leicht raue Oberfläche besticht. Durch den Schleifprozess mit einem groben Schleifkorn wird das Innere und die Ursprünglichkeit der Faserzementplatte dezent nach aussen getragen. Die dadurch entstehende robuste Beschaffenheit der Faserzementplatte bricht homogene Flächen auf, ohne dabei aufdringlich zu sein.

Aufgrund ihrer Durchfärbung durch das Untermischen der Farbpigmente in die Grundmasse der Faserzementplatte, ist die Farbfamilie Vintago eine gute Wahl für Spezialzuschnitte und individuelle Gestaltungsmöglichkeiten für Innenräume und an der Fassade.

Mit hellen und dunklen Grau- und Brauntönen, einem Weiss- und einem Schwarztönen sowie farbigen Tönen in Grün, Blau und Rot bietet die Farbfamilie Vintago eine vielfältige Bandbreite. Die eher kühl gehaltenen Töne teilen jedoch eines miteinander: sie bringen die durch den geschliffenen Charakter entstehende Struktur des Faserzements authentisch zum Ausdruck.



MFH, Zuzwil, Schweiz. Architekt: Trunz + Wirth AG, Henau, Schweiz. Fotograf: Meraner & Hauser OHG / SNC, Bozen, Italien.



Technische Daten

Platte
Die Platte ist in der Masse durchgefärbt.
Beschichtung: Lasierend

Plattenformat
Swisspearl Largo:
Maximales Nutzformat 3050 x 1250 mm,
Plattendicke 8 mm

Eine detaillierte Aufstellung der lieferbaren Formate und Farben finden Sie in unserem Lieferprogramm.

Farben
Breite Auswahl mit 10 Standardfarben. Abweichungen bei den Farbtönen der unterschiedlichen Platten sind ein natürlicher Bestandteil der Produktionseigenschaften. Sie unterstreichen die lebendige Ausdruckskraft des Materials.

Befestigung
Sichtbar auf Holzunterkonstruktion:
Schrauben mit lackiertem Kopf

Sichtbar auf Metallunterkonstruktion:
Blindnieten mit lackiertem Kopf

Unsichtbar auf Metallunterkonstruktion:
Hinterschnittanker

Technische Details
Detaillierte Informationen können dem Dokument „DIM-Planung und Ausführung“ entnommen werden.

VINTAGO - REFLEX

Rau, lebendig mit glänzendem Aussehen.
Die geschliffene Oberfläche in Kombination mit
einer reflektierenden Oberfläche verleiht ein
leicht raues, aber lebendiges, glänzendes Aussehen.



VINTAGO - REFLEX



Die naturgetrocknete und durchgefärbte Farblinie Vintago-Reflex kombiniert die dynamischen Oberflächenbeschaffenheiten der beiden Swisspearl Farblinien Vintago und Reflex. Die geschliffene, leicht raue Faserzementplatte erhält durch die Untermischung reflektierender Pigmente in die Oberflächenbeschichtung gleichzeitig einen leicht schimmernden Charakter. Diese besondere Zusammensetzung verleiht Fassaden und Innenräumen eine bemerkenswert schöne Optik.

Die drei Töne Weiss, Silber und Schwarz lassen sich eindrucksvoll mit den Farblinien Vintago und Reflex kombinieren und eröffnen so ganz neue Gestaltungsmöglichkeiten.



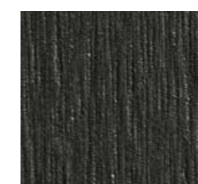
Inspiration atelier 522.



VIR 9292



VIR 9000



VIR 9221

Technische Daten

Platte

Die Platte ist in der Masse durchgefärbt.
Beschichtung: Irisierend, deckend

Plattenformat

Swisspearl Largo:
Maximales Nutzformat 3050 x 1250 mm,
Plattendicke 8 mm

Eine detaillierte Aufstellung der lieferbaren Formate und Farben finden Sie in unserem Lieferprogramm.

Farben

3 Standardfarben.

Befestigung

Sichtbar auf Holzunterkonstruktion:
Schrauben mit lackiertem Kopf

Sichtbar auf Metallunterkonstruktion:
Blindnieten mit lackiertem Kopf

Unsichtbar auf Metallunterkonstruktion:
Hinterschnittanker

Technische Details

Detaillierte Informationen können dem Dokument „Planung und Ausführung“ entnommen werden.

AVERA

Authentische, lebendige Optik.
Die transparente Beschichtung lässt
das ursprünglich natürliche Aussehen
des Faserzements durchscheinen.

AVERA

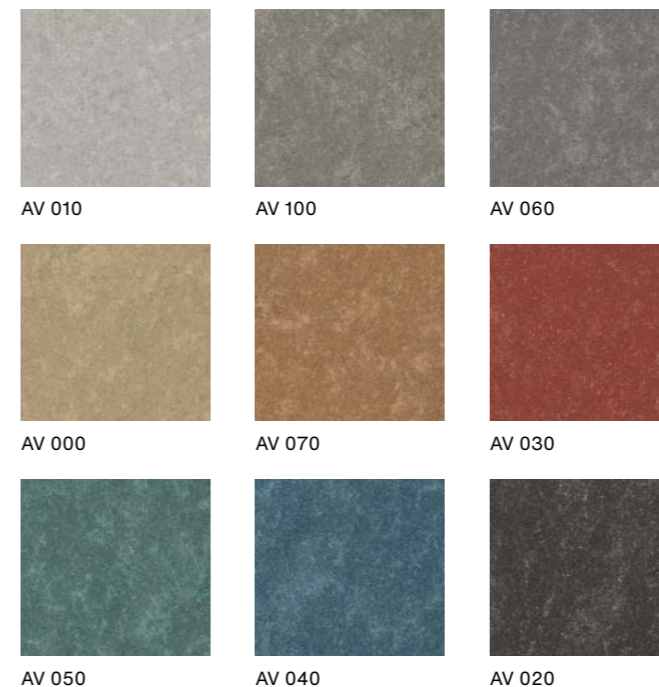


Avera ist eine naturgetrocknete und durchgefärbte Faserzementplatte, die durch ihren dynamischen Produktionsprozess eine unverwechselbar natürliche und optisch authentische Struktur erhält. Das Farbsortiment um Avera setzt sich aus vielseitigen und kombinierbaren Farbtönen zusammen, die die wolke Optik der Farblinie ideal zum Vorschein bringt.

Durch die hoch beständige Standardbeschichtung sind diese Platten besonders kratzfest und vor starker Verschmutzung und Graffiti geschützt. Die transparente Beschichtung lässt das natürliche Aussehen des Faserzements durchscheinen und schafft somit eine lebendige Oberflächenoptik mit abwechslungsreicher Textur und dynamischen Farbtönen.



House on Haliburton Lake, Ontario, Kanada. Architekt: +VG, Toronto, Kanada. Fotograf: David Whittaker Photographer Inc., Toronto, Kanada.



Technische Daten

Platte
Die Platte ist in der Masse durchgefärbt.
Beschichtung: Transparent

Plattenformat
Swisspearl Largo:
Maximales Nutzformat 3050 x 1250 mm,
Plattendicke 8 mm

Eine detaillierte Übersicht der erhältlichen Formate und Farben finden Sie in unserem Lieferprogramm.

Farben
9 Standardfarben.
Abweichungen bei den Farbtönen der unterschiedlichen Platten sind ein natürlicher Bestandteil der Produktionseigenschaften. Sie unterstreichen die lebendige Ausdruckskraft des Materials.

Befestigung
Sichtbar auf Holzunterkonstruktion:
Schrauben mit lackiertem Kopf
Sichtbar auf Metallunterkonstruktion:
Blindnieten mit lackiertem Kopf
Unsichtbar auf Metallunterkonstruktion:
Hinterschnittanker

Technische Details
Detaillierte Informationen können dem Dokument „Planung und Ausführung“ entnommen werden.

REFLEX

Glänzende Optik mit metallischen Effekten.
Die reflektierende Oberflächenbeschichtung
verleiht der Platte Ausdrucksstärke und Glanz.

REFLEX



Reflex ist eine in der Masse durchgefärbte, naturgetrocknete Faserzementplatte mit einer reflektierenden Oberflächenbeschichtung, welche einen unterschiedlichen Rücklauf des Lichtes erzeugt. Je nach Blickwinkel entsteht so eine zurückhaltend, schimmernde Optik auf der Oberfläche.

Die Farbwelt um Reflex erstreckt sich von sieben Schwarz und Grautönen mit jeweils leicht grüner Tonalität über zwei warme Weisstöne bis hin zu drei bronzenen Rot-Brauntönen. Mit den nuanciert reflektierenden Pigmenten präsentiert sich Reflex mit einem eigenständigen und edlen Charakter.



DC International School, Washington, USA. Architekt: Perkins Eastman DC, Washington, USA. Fotograf: Brycen Fischer, Baltimore, USA.



Technische Daten

Platte

Die Platte ist in der Masse durchgefärbt.
Beschichtung: Irisierend, deckend

Plattenformat

Swisspearl Largo:
Maximales Nutzformat 3050 x 1250 mm,
Plattendicke 8 mm und 12 mm

Eine detaillierte Übersicht der erhältlichen Formate und Farben finden Sie in unserem Lieferprogramm.

Farben

12 Standardfarben.

Befestigung

Sichtbar auf Holzunterkonstruktion:
Schrauben mit lackiertem Kopf

Sichtbar auf Metallunterkonstruktion:
Blindnieten mit lackiertem Kopf

Unsichtbar auf Metallunterkonstruktion:
Hinterschnittanker

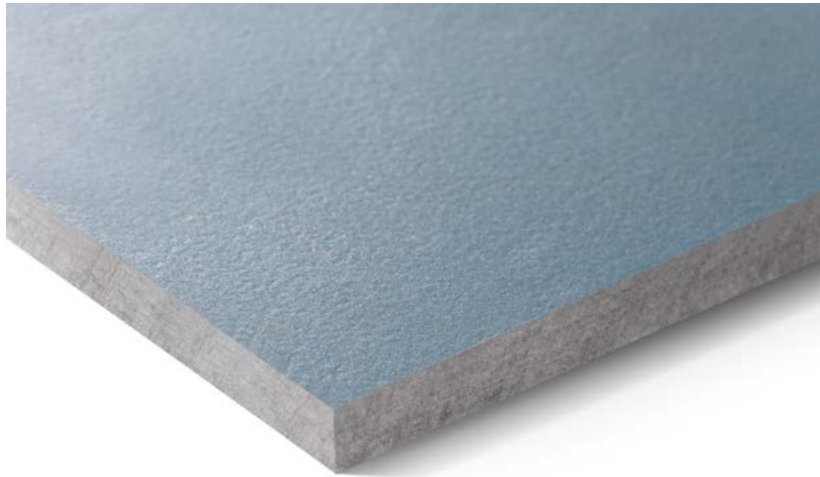
Technische Details

Detaillierte Informationen können dem Dokument „DIM-Planung und Ausführung“ entnommen werden.

NOBILIS

Natürliche Eleganz durch Authentizität.
Die durchscheinende, leicht pigmentierte Oberfläche hebt die Faserzementtextur in all ihrer natürlichen Schönheit und Eleganz hervor.

NOBILIS



Nobilis ist eine graue Platte mit durchscheinender, leicht pigmentierter Oberfläche, die die Faserzementtextur in all ihrer natürlichen Schönheit und Eleganz hervorhebt. Die Farbfamilie vereint 13 sowohl wärmere als auch kühle an grau angelehnte Farbtöne aus Braun, Blau, Grün und Grau. Die erlesenen Farbtöne von Nobilis sorgen für eine unbefangene Ästhetik und elegante Leichtigkeit.

Nobilis ist als naturgetrocknete und leicht pigmentierte Faserzementplatte zurückhaltend und wird gerade dadurch zum ästhetischen Blickfang. Ob bewusste Kombinationen sanfter Grautöne oder Ausdruckskraft durch Einheit – Nobilis verleiht Fassaden und Innenräumen schlichte Eleganz.

Alle Töne der Farbfamilie Nobilis sind auch erhältlich mit einer hochbeständigen Beschichtung, die eine höhere Kratzbeständigkeit und Schutz vor starker Verschmutzung und Graffiti bietet.



House XL, Pot na Črnilu, Slowenien. Architekt: SONO Arhitekti, Lokavec, Slowenien. Fotograf: Meraner & Hauser OHG / SNC, Bozen, Italien.



Technische Daten

Platte
Die Platte ist in der Masse Grau.
Beschichtung: Lasierend mit leichter Pigmentierung

Plattenformat
Swisspearl Largo:
Maximales Nutzformat 3050 x 1250 mm,
Plattendicke 8 mm; 12 mm Platten nur im Format
2510 x 1250 mm erhältlich
Eine detaillierte Übersicht der erhältlichen Formate
und Farben finden Sie in unserem Lieferprogramm.

Farben
13 Standardfarben.

Spezialbeschichtung Nobilis HR (optional)
Nobilis HR ist eine lasierende Spezialbeschichtung,
die eine hohe Kratzfestigkeit aufweist und eine
Schutzwirkung gegen starke Verunreinigungen
sowie Graffiti bietet. Nobilis HR ist in allen Nobilis
Standardfarben erhältlich.

Befestigung
Sichtbar auf Holzunterkonstruktion:
Schrauben mit lackiertem Kopf
Sichtbar auf Metallunterkonstruktion:
Blindnieten mit lackiertem Kopf
Unsichtbar auf Metallunterkonstruktion:
Hinterschnittanker

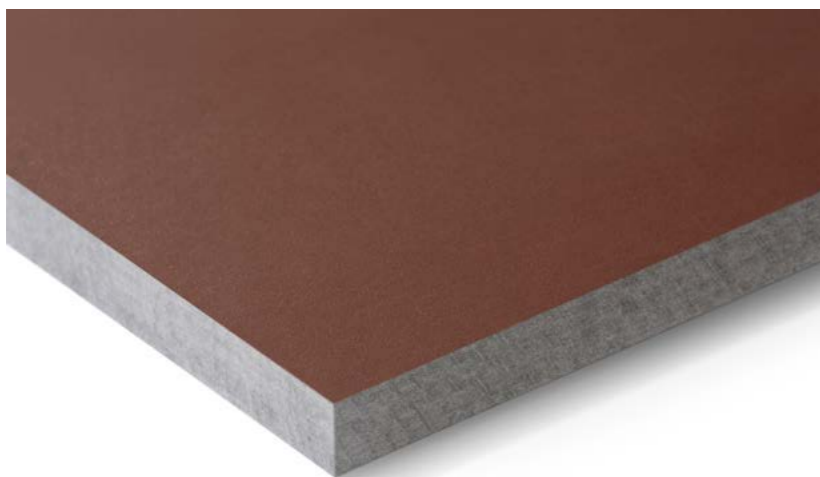
Technische Details
Detaillierte Informationen können dem
Dokument „DIM-Planung und Ausführung“
entnommen werden.

TERRA

Erdige, warme Atmosphäre.

Die fein aufeinander abgestimmten
Farben lassen an Erdtöne erinnern
und verleihen der Gebäudehülle
ein erdiges, natürliches Aussehen.

TERRA

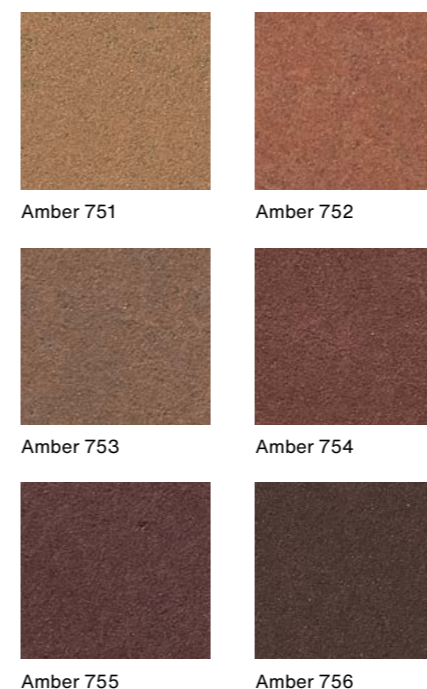


Terra ist eine naturgetrocknete graue Faserzementplatte mit einer durchscheinenden, stark pigmentierten Oberfläche. Die Bezeichnung Terra ist der Inbegriff des Charakters der erdig warmen Töne.

Ohne spürbar grosse Farbabstufungen gelingt es Terra mit 6 Tönen von einem hellen zu einem sehr dunklen Braun zu gelangen und bewahrt dabei die Harmonie der Farbfamilie. Die fein aufeinander abgestimmten Farben verleihen der Gebäudehülle ein erdiges, natürliches Aussehen. Terra lässt Gebäude mit ihrer Umgebung verschmelzen und verleiht ihnen eine nahbare Wärme und Behaglichkeit ohne dabei ihre Stärke und Ausdruckskraft zu verlieren.



Inspiration atelier 522.



Technische Daten

Platte

Die Platte ist in der Masse Grau.
Beschichtung: Lasierend mit starker Pigmentierung

Plattenformat

Swisspearl Largo:
Maximales Nutzformat 3050 x 1250 mm,
Plattendicke 8 mm; 12 mm Platten nur im
Format 2510 x 1250 mm erhältlich

Eine detaillierte Übersicht der erhältlichen
Formate und Farben finden Sie in unserem
Lieferprogramm.

Farben

6 Standardfarben. Alle Farben auf Wunsch
mit einer HR-Beschichtung erhältlich

Befestigung

Sichtbar auf Holzunterkonstruktion:
Schrauben mit lackiertem Kopf

Sichtbar auf Metallunterkonstruktion:
Blindnieten mit lackiertem Kopf

Unsichtbar auf Metallunterkonstruktion:
Hinterschnittanker

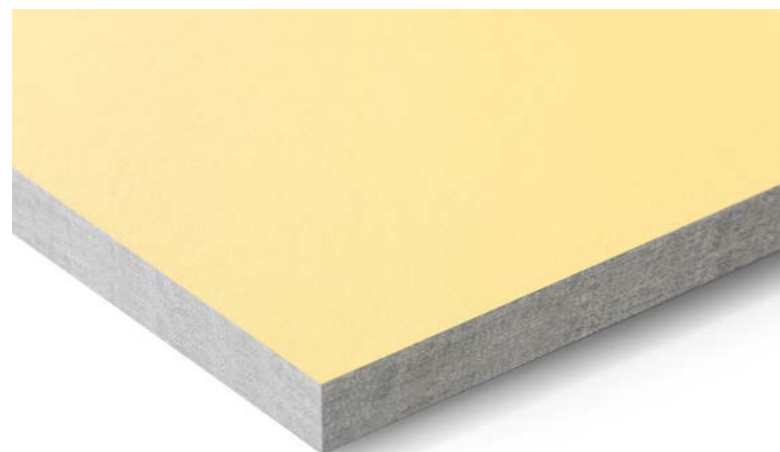
Technische Details

Detaillierte Informationen können dem
Dokument „DIM-Planung und Ausführung“
entnommen werden.

PLANEA

Frische, farbenfrohe Kreativität.
Die matte, glatte Oberfläche hebt
die klaren, hellen und intensiven
Farben hervor und wirkt dadurch
besonders ausdrucksstark.

PLANEA



Planea ist eine naturgetrocknete graue Faserzementplatte mit einer deckenden, kräftigen Oberflächenbeschichtung. Kräftig und besonders farbintensiv sind auch die Töne der Farbfamilie, welche sich aus zwei sonnigen Gelbtönen, zwei erfrischenden Grüntönen und vier pastellig bis dunklen Rottönen zusammensetzt. Feine Abstufungen aus Weiss und hellem Grau und ein kräftiger Schwarzton bilden eine spannende Ergänzung der farbigen Palette und ermöglichen starke Kontraste oder sanfte Untermalungen.

Die matte, glatte Oberfläche hebt die klaren und intensiven Farben hervor und wirkt dadurch besonders ausdrucksstark. Mit Planea kann eine farbintensive Gebäudehülle geschaffen werden, die einen leuchtenden Kontrast in die Umgebung bringt.



Bergi Music and Art Primary School, Garkalnes Novads, Lettland. Architekt: Ozola & Bula, Riga, Lettland. Fotograf: Meraner & Hauser OHG / SNC, Bozen, Italien.



Technische Daten

Platte

Die Platte ist in der Masse Grau.
Beschichtung: Deckend

Plattenformat

Swisspearl Largo:
Maximales Nutzformat 3050 x 1250 mm,
Plattendicke 8 mm und 12 mm

Eine detaillierte Übersicht der erhältlichen Formate und Farben finden Sie in unserem Lieferprogramm.

Farben

11 Standardfarben.
Spezialfarben auf Anfrage erhältlich,
alle Farben auf Wunsch mit einer
HR-Beschichtung erhältlich

Befestigung

Sichtbar auf Holzunterkonstruktion:
Schrauben mit lackiertem Kopf

Sichtbar auf Metallunterkonstruktion:
Blindnieten mit lackiertem Kopf

Unsichtbar auf Metallunterkonstruktion:
Hinterschnittanker

Technische Details

Detaillierte Informationen können dem Dokument „DIM-Planung und Ausführung“ entnommen werden.

ZENOR

Schlichte Eleganz.

Das ausgewählte Sortiment bietet
eine kostengünstige und trotzdem
qualitativ hochwertige Umsetzung.

ZENOR



Zenor ist eine grossformatige Faserzementplatte mit einer deckenden Beschichtung. Das ausgewählte Farbsortiment bietet eine kostengünstige und trotzdem qualitativ hochwertige Umsetzung von der Fertigung bis hin zur Montage. Ein Rundumschutz für Gebäudehüllen mit schlichter Eleganz.



Technische Daten

Platte

Die Platte ist in der Masse überwiegend durchgefärbt und an die Oberfläche angeglichen.

Beschichtung: Deckend

Plattenformat

Swisspearl Largo:

Maximales Nutzformat 3050 x 1250 mm, Plattendicke 8 mm und 12 mm

Farben

16 Standardfarben.

Befestigung

Sichtbar auf Holzunterkonstruktion:
Schrauben mit lackiertem Kopf

Sichtbar auf Metallunterkonstruktion:
Blindnieten mit lackiertem Kopf

Unsichtbar auf Metallunterkonstruktion:
Hinterschnittanker

Technische Details

Detaillierte Informationen können dem Dokument „DIM-Planung und Ausführung“ entnommen werden.



PATINA ORIGINAL

Natürliche, lebendige Strukturen entstehen durch eine geschliffene Oberfläche, die im Laufe der Zeit eine einzigartige Patina entwickelt.

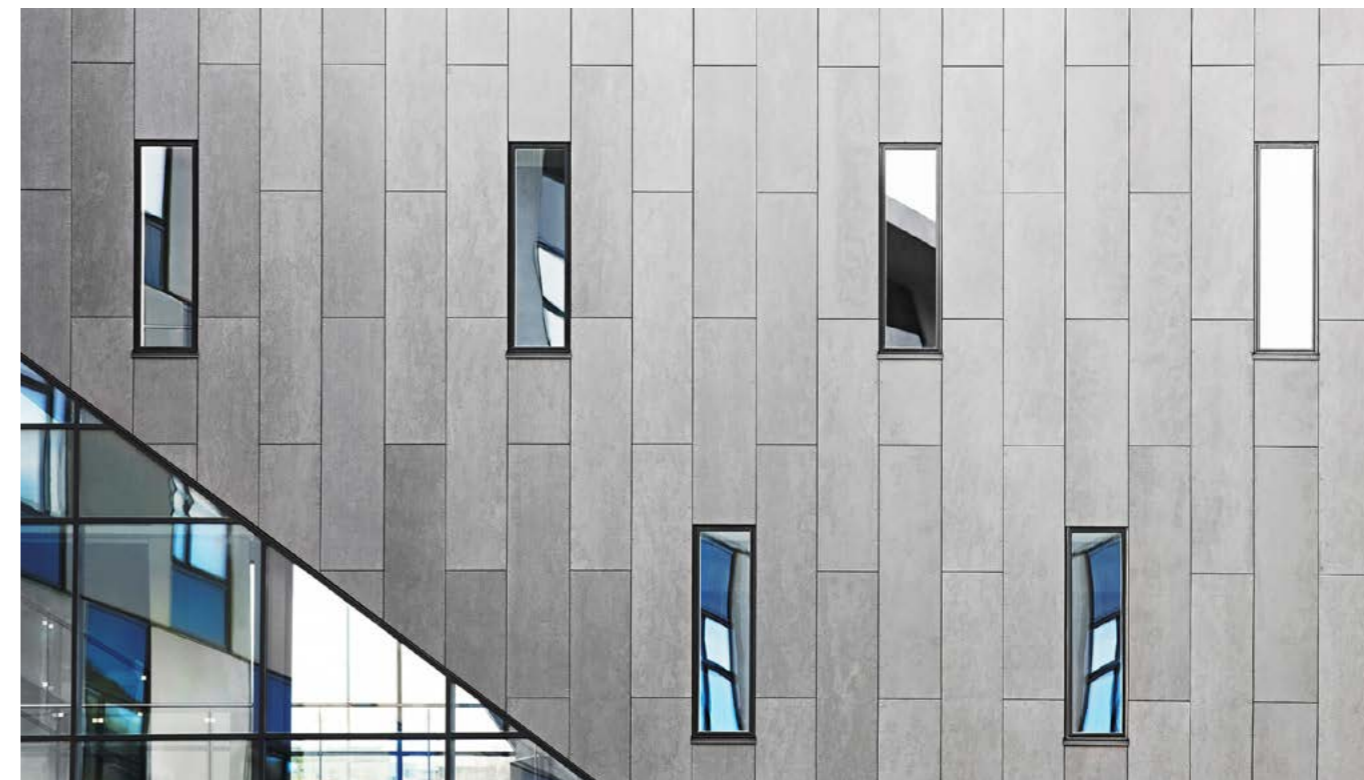
PATINA ORIGINAL



Patina Original ist eine durchgefärbte Faserzementplatte mit lebendiger Oberfläche. Ihre Struktur lässt die charakterstarken Eigenschaften der Rohmaterialien wirken. Mit dem Wechsel der Jahreszeiten entsteht eine dezente Patina, die von der Geschichte des Gebäudes erzählt und seine Fassade zum Leben erweckt.

Während die Platte im Laufe der Zeit wunderschön patiniert, verleiht sie dem Gebäude ein einzigartiges, ästhetisches Erscheinungsbild mit kleinen, subtilen Variationen in der Oberfläche.

Aufgrund des leichten Schliffs ist bei der Verarbeitung von Patina Original auf eine richtungsgebundene Verlegung zu achten.



Visionshuset, Aalborg, Dänemark. Architekt: KPF arkitekter, Aalborg, Dänemark. Bauherr: C.W. Obel Ejendomme A/S, Aalborg, Dänemark.



Technische Daten

Platte

Die Platte ist in der Masse durchgefärbt und auf der Sichtseite sehr fein geschliffen. Auf diese Weise bleibt die Struktur des Faserzementes erhalten und es wird eine bewusst lebendige Anmutung erzeugt. Die Plattenoberflächen sind allseitig hydrophobiert.

Plattenformat

Maximales Nutzformat 3050 x 1250 mm, Plattendicke 8mm

Eine detaillierte Übersicht der erhältlichen Formate und Farben finden Sie in unserem Lieferprogramm.

Farben

11 Standardfarben. Abweichungen bei den Farbtönen der unterschiedlichen Platten sind ein natürlicher Bestandteil der Produktionseigenschaften. Sie unterstreichen die lebendige Ausdruckskraft des Materials.

Befestigung

Sichtbar auf Holzunterkonstruktion:
Schrauben mit lackiertem Kopf

Sichtbar auf Metallunterkonstruktion (Aluminium oder Stahl):
Blindnieten mit lackiertem Kopf

Technische Details

Detaillierte Informationen können dem Dokument „DIM-Planung und Ausführung“ entnommen werden.

PATINA INLINE

Licht und Schatten im Rhythmus der Zeit.
Linear gefräste Vertiefungen erzeugen
ein dynamisches Erscheinungsbild.



PATINA INLINE



Patina Inline ist eine durchgefärbte Faserzementplatte mit einer linear gefrästen Oberflächenstruktur. Die Vertiefungen erzeugen ein stimmungsvolles Schattenspiel, das sich je nach Tageszeit und Blickwinkel verändert. Im Laufe der Zeit bildet sich eine feine Patinierung auf der Oberfläche.

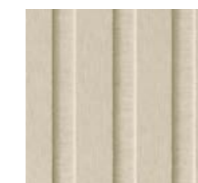
Die zurückhaltenden Farbtöne, welche sich von Weiss über Beige bis hin zu einem dunklen Grau erstrecken, erschaffen in der Kombination mit der gefrästen Oberfläche eine stilvolle Harmonie.



Långsjökolan Huddinge, Segeltorp, Schweden. Architekt: Tyréns, Schweden und Arkitema Architects, Dänemark. Fotograf: Barabild Sverige AB, Stockholm, Schweden.



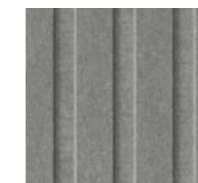
P 222



P 545



P 020



P 050



P 070

Technische Daten

Platte

Die Platte ist in der Masse durchgefärbt mit linear gefrästen Strukturillen. Diese verleiht dem Gebäude einen einzigartigen 3D-Effekt und eine dynamische Optik. Die Plattenoberflächen sind allseitig hydrophobiert.

Plattenformat

Maximales Nutzformat 3050 x 1250 mm,
Plattendicke 9,5mm

Eine detaillierte Übersicht der erhältlichen Formate und Farben finden Sie in unserem Lieferprogramm

Farben

5 Standardfarben.

Abweichungen bei den Farbtönen der unterschiedlichen Platten sind ein natürlicher Bestandteil der Produktionseigenschaften. Sie unterstreichen die lebendige Ausdruckskraft des Materials.

Befestigung

Sichtbar auf Holzunterkonstruktion:

Schrauben mit lackiertem Kopf

Sichtbar auf Metallunterkonstruktion

(Aluminium oder Stahl):

Blindnieten mit lackiertem Kopf

Technische Details

Detaillierte Informationen können dem Dokument „DIM-Planung und Ausführung“ entnommen werden.

PATINA ROUGH

Einzigartig, rau, wandelbar. Die raue Oberfläche verleiht einen unverwechselbaren Charakter.



PATINA ROUGH



Patina Rough ist eine durchgefärbte Faserzementplatte, die aufgrund ihrer rauen, sandgestrahlten Oberfläche ein abwechslungsreiches Erscheinungsbild erzeugt. Dezent Abweichungen in Farbe und Textur machen jede Platte zu einem Unikat. Wie alle Varianten der Patina-Serie bildet Patina Rough über die Jahre eine feine Schicht, welcher der Fassade einen individuellen Charakter verleiht.

Die erlesenen Farbtöne unterstützen die raue Oberfläche in ihrer Ausdruckskraft und bilden eine harmonische Kombination mit den weiteren Patina Produkten.



Vigtil Terrasse, Trondheim, Norwegen. Architekt: Per Knudsen Arkitekter, Trondheim, Norwegen. Fotograf: Kristoffer Wittrup, Atelier Ilsvika, Trondheim, Norwegen.



Technische Daten

Platte

Die Platte ist in der Masse durchgefärbt und auf der Sichtseite mit einer samtigen, strukturierten Oberfläche versehen. Die Plattenoberflächen sind allseitig hydrophobiert. Ihr Äusseres erinnert an Naturmaterialien, wie zum Beispiel natürlich gealterten Sandstein.

Plattenformat

Maximales Nutzformat 3050 x 1250 mm, Plattendicke 6mm und 8mm

Eine detaillierte Übersicht der erhältlichen Formate und Farben finden Sie in unserem Lieferprogramm.

Farben

5 Standardfarben. Abweichungen bei den Farbtönen der unterschiedlichen Platten sind ein natürlicher Bestandteil der Produktionseigenschaften. Sie unterstreichen die lebendige Ausdruckskraft des Materials.

Befestigung

Sichtbar auf Holzunterkonstruktion:

Schrauben mit lackiertem Kopf

Sichtbar auf Metallunterkonstruktion (Aluminium oder Stahl):

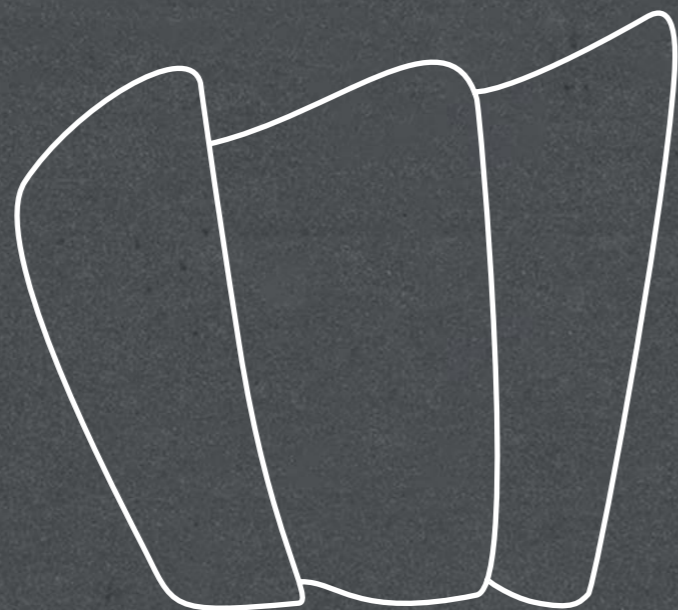
Blindnieten mit lackiertem Kopf

Technische Details

Detailliertere Informationen können dem Dokument „Planung und Ausführung“ entnommen werden.

Die gestalterischen Möglichkeiten, die sich aus der vielseitigen Palette unserer Oberflächen und Farben ergeben, können durch spezielle Verarbeitungen oder Oberflächenbehandlungen ergänzt werden. Diese zusätzlichen Optionen wie beispielsweise Perforationen, Gravuren oder sonstige Spezialanfertigungen verleihen jedem Gebäude eine exklusive und besondere optische Wirkung.

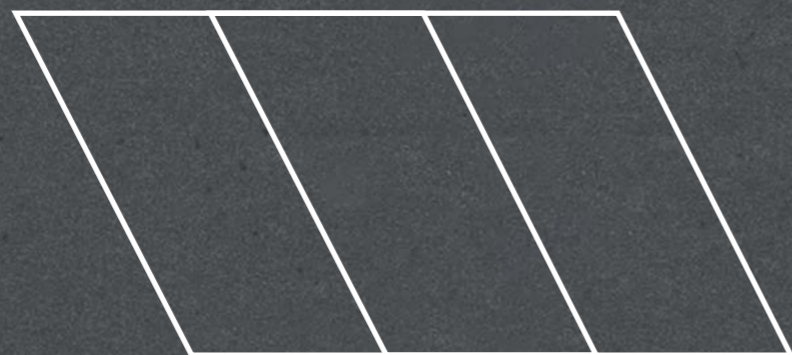
DESIGNING POSSIBILITIES



Freiform

Mehr als rechte Winkel: Freie Formen erweitern den Gestaltungsspielraum um eine neue Dimension.

Dank der hohen Formbarkeit des frisch gemischten Materials lassen sich aus Faserzement freie Formen erschaffen, die ungeahnte Möglichkeiten in der Fassaden-gestaltung eröffnen. Ob organische Körper, geschwungene Linien, schräg geneigte Flächen oder frei fließende, textil anmutende Fassadenverkleidungen – komplexe Formen sind fernab von Konventionen realisierbar. Selbstverständlich genießen unsere Freiformen alle Materialvorteile des Werkstoffs.



Spezial- Zuschnitt

Formvielfalt nach Mass: Individuell zugeschnittene
Elemente für eine freie Fassadengestaltung.

Mit individuellen Zuschnitten lassen sich unkonventionelle Gebäudeformationen und Fassadengestaltungen realisieren. Spezielle geometrische Formen und Strukturen brechen die geradlinige Konstanz auf und schaffen exklusive und einzigartige Gestaltungsmöglichkeiten in besonderen Mustern. Um möglichst jede Idee in die Realität zu verwandeln, bieten wir einen individuellen Zuschnitt für Fassaden mit besonderen Strukturen.

Bei der Fassadengestaltung im Spezialzuschnitt werden die mit Präzision zugeschnittenen Platten in der exakten Reihenfolge auf die Baustelle geliefert, um eine nahtlose und exakte Montage zu ermöglichen.

HALL 1

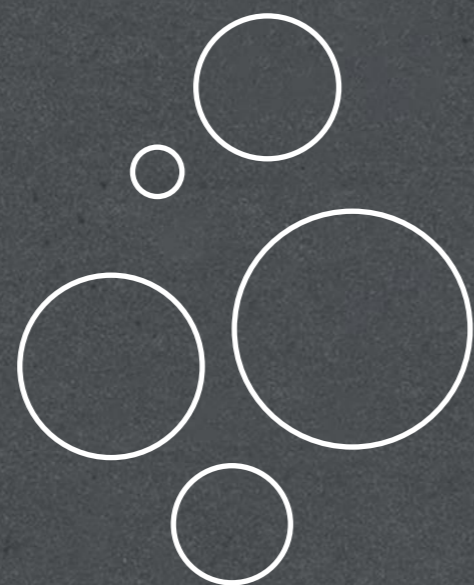


Gravur

Prägende Eindrücke: Mit gravierten Elementen lassen sich Formen und Muster direkt in die Fassade integrieren. Von feinen Details bis zu grossflächigen Motiven.

Geometrische Formen, individuelle Muster, Firmenlogos oder Bildmotive können in Faserzementplatten graviert werden. Die Gravuren können innerhalb einer einzigen Platte liegen, von einer zur anderen wechseln oder sich über mehrere erstrecken, um ein grösseres Muster zu erzeugen. Die strukturelle Durchführbarkeit jedes beabsichtigten Musters muss den technischen Anforderungen entsprechen. Als Richtwert gilt eine Gravurtiefe von 1,5 mm (8 mm starke Platte) oder bis zu 4,0 mm (12 mm starke Platte).

Gravierte Platten sind in Carat erhältlich, andere Farblinien auf Anfrage.

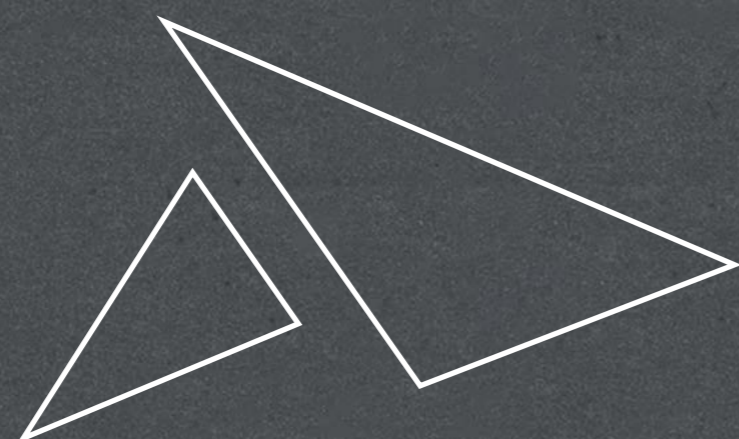


Perforation

Ästhetische Unikate: Fassaden mit perforierten Paneelen beeindrucken und lassen sich vielseitig funktional einsetzen.

Perforationen verleihen der Fassade oder Innenwand ein faszinierendes Erscheinungsbild. Sie lassen natürliches Licht in das Gebäude, verbinden zwei Welten und brechen aus dem üblichen Design aus. Mit Löchern, Schlitzern und anderen Perforationen lassen sich einzigartige Effekte erzielen. Perforierte Platten können auch funktionaler Natur sein, wie etwa Schiebeläden, Windschutz, Abtrennungen, Schallabsorption, oder aber Teil spezieller Beleuchtungskonzepte. Sie können zudem rein dekorativ sein, indem sie mit vielen kleinen Perforationen ein Gesamtbild schaffen.

Perforierte Paneele sind in den Farben Carat, Nobilis, Terra und Planea erhältlich, andere Farblinien auf Anfrage.



Patina Signature

Akzente setzen: Zwei kontrastierende Oberflächen erlauben eine freie Gestaltung der Fassadestruktur – von feinen Details bis zu grossflächigen Motiven.

Patina Signature ist eine Fassadenplatte mit vollständig individualisierbarer Oberfläche. Durch unterschiedliche Veredelungsverfahren entstehen zwei haptisch kontrastierende Strukturen:

Eine raue Optik und eine Oberfläche mit fein geschliffenen Linien. In welcher Struktur das gewünschte Motiv erscheinen soll, kann frei gewählt werden. Dank des präzisen Verfahrens lassen sich selbst feine Details abbilden.

Service

Garantie

Unsere Produkte werden nach höchsten Qualitätsstandards hergestellt. Die Fertigung der Swisspearl Group unterliegt ständigen Qualitätskontrollen. Dies umfasst Prüfungen sowohl in Einrichtungen Dritter als auch in unseren werkseigenen Laboren.

Sollten gelieferte Produkte nicht die spezifizierte Leistung erbringen, greift die Garantie, welche die Funktionsfähigkeit der Platten und des Zubehörs abdeckt. Die Garantie setzt voraus, dass zum Zeitpunkt der Installation den Anweisungen der letzten Ausgabe der Planungs- und Ausführungsunterlagen Folge geleistet wurde.

Materialeigenschaften

Die abgebildeten Farbtöne können von den originalen Farbnuancen abweichen. Für die exakte Identifikation und die farbliche Abstimmung benachbarter Bauwerksteile sind die Musterplatten heranzuziehen. Die Faserzementplatten verdanken ihren einzigartigen Charakter der besonderen Komposition seiner Inhaltsstoffe. Leichte Variationen zwischen den verschiedenen Produktionschargen sind daher nicht auszuschliessen. Unterschiede in Textur und Farbton zwischen den einzelnen Platten sind ein natürlicher Bestandteil der Produktionsmerkmale von Faserzement und unterstreichen die Lebendigkeit der Fassadenwirkung. Farbunterschiede dieser Herkunft sind von der Garantie nicht abgedeckt.



Wir für Sie

Mit umfassenden Beratungs- und Dienstleistungsangeboten gehen wir gezielt auf die Bedürfnisse von Bauherrschaften, Architekten und Planern ein, um gemeinsam qualifizierte Lösungen zu erarbeiten.

Wir unterstützen Sie mit umfassenden Fachberatungen, detaillierten Dokumentationen, technischen Handbüchern und dem Swisspearl Architecture Magazine, das sich zu einer renommierten Publikation entwickelt hat. Unsere hochwertigen Produkte aus Faserzement vereinen hervorragende Qualität und Langlebigkeit zu Lösungen für ästhetische Gebäudehüllen und wertvolle Lebensräume.

Unsere engagierten und kompetenten Mitarbeiter sind immer für Sie, Ihre Ideen und Fragen da. Wir freuen uns auf die Umsetzung gemeinsamer Projekte.



Inspiration aus dem Swisspearl Architecture Magazin

Auf der ganzen Welt werden jährlich zahlreiche Bauprojekte mit Swisspearl Produkten realisiert. Architektur kann und muss vieles leisten. Der Klimawandel und die Bedeutung des nachhaltigen Bauens sind eine Herausforderung für alle, die an der Planung und Realisierung eines Gebäudes beteiligt sind.

Die Gebäudehülle von morgen ermöglicht eine maximale Energieeffizienz. Mit der hinterlüfteten Fassade aus Faserzementplatten bietet Swisspearl eine umweltgerechte Gebäudehülle. In unserem Swisspearl Architecture Magazin stellen wir jährlich architektonisch einzigartige und herausragende Bauprojekte rund um den Globus vor.

Lassen Sie sich inspirieren – swisspearl.com



