

# Mit Innovationen begeistern Mit Qualität überzeugen

Highlights und Neuheiten 2024

**100YRS**  
OF INNOVATION



**STIEBEL ELTRON**

# Wärmepumpe, so einfach wie nie

Technik zum Wohlfühlen

**wpeasy**

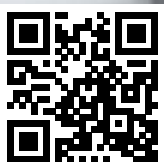
**wpeasy – unsere Strategie, Ihr Erfolg. Jetzt Fachpartner werden.**

Wir wissen genau, worauf es ankommt, damit Wärmepumpe einfach wird. Jetzt haben wir unsere ganze Leidenschaft in eine neue Strategie gesteckt: wpeasy. Ein leistungsstarkes Wärmepumpen-Angebot für **Beratung, Planung, Installation und Service.**

Alexander Fanenstiel,  
Vertriebsmitarbeiter



**STIEBEL ELTRON**



[stiebel-eltron.de/wpeasy](https://stiebel-eltron.de/wpeasy)

Ganz easy  
mehr erfahren

## STIEBEL ELTRON live erleben

Ob Branchenthemen, Produkt-Neuheiten oder Service-Angebote, ob Austausch, Information oder auch Diskussion – wir freuen uns auf das direkte Gespräch mit Ihnen.

**light & building Frankfurt, 3.–8.3.2024**

**SHK Essen, 19.–22.3.2024**

**IFH Nürnberg, 23.–26.4.2024**

## Highlights 2024

### Unternehmen

- › Editorial 04
- › wpeasy 07

### Wärmepumpen

- › Wärmepumpen-Sets zu WPL-A HK Premium 08

### Lüftung

- › Lüftungsgerät LWZ-W (E) Premium 12

### Warmwasser

- › Warmwasser-Wärmepumpe WWK-I Plus 14
- › Warmwasser-Wandspeicher EW-V ECO 16
- › Heißwasser-System HOT 2.6 N Premium 3in1 Set 18

### Services

- › Wärmepumpen ServiceApp 20
- › Reparatur-Hotline 20
- › Toolbox 21
- › Servicewelt-Portal 22
- › 7-Jahres-Garantie 23



Burkhard Max und Marcus Haferkamp,  
Geschäftsführer der STIEBEL ELTRON  
Deutschland Vertriebs GmbH



Liebe Fachpartner,

es ist jetzt 100 Jahre her, dass Dr. Theodor Stiebel mit der Erfindung des Ringtauchsieders den Grundstein für unser Unternehmen legte. Bereits mit dieser ersten Erfindung begründete er ein Denken, das STIEBEL ELTRON bis heute inspiriert: die Entwicklung und Produktion von „Technik zum Wohlfühlen“. Sein Ringtauchsieder machte die Warmwasserbereitung bequemer, schneller und sicherer.

**Bereits 1924 war Dr. Theodor Stiebel von Strom als Zukunftsenergie überzeugt. Heute – im Zeitalter erneuerbarer Energien – sind wir es mehr denn je.**

**Eine Erfindung, die unser Unternehmen bis heute prägt**

Mit seinen Erfindungen bewies Dr. Theodor Stiebel auch Weitsicht. Denn bereits damals erkannte er das Potenzial der universellen Energie Strom. Eine Einsicht, die heute im Zeitalter erneuerbarer Energien mehr denn je zukunftsweisend ist. Seit 1924 haben wir uns als STIEBEL ELTRON zu einem der größten Anbieter für effiziente Warmwasserbereitung entwickelt – und sind mehr denn je von Strom als Zukunftsenergie überzeugt.

**Vordenker aus Leidenschaft**

Einen wichtigen Impuls für unser Unternehmen lieferte in den 70er Jahren des 20. Jahrhunderts die Ölkrise. Aus der Erkenntnis, wie abhängig wir von fossilen Brennstoffen sind, bauten wir die ersten Wärmepumpen. Heute produzieren wir seit fast 50 Jahren Wärmepumpen und gelten als „Vordenker aus Leidenschaft“.

# 100YRS

## Unsere Energie hat Zukunft Seit 100 Jahren

Als wichtiger Treiber von Energiewende und Klimaschutz setzen wir auf strombasierte und hocheffiziente Green-Tech-Lösungen für Warmwasser, Wärme, Lüftung und Kühlung.

Mit unserem klaren Bekenntnis zu sauberem Strom als Energieträger verstehen wir uns als „Vordenker aus Leidenschaft“. Die Energie, die Dinge stetig zu verbessern und auf die Zukunft auszurichten, steckt in der DNA von STIEBEL ELTRON.



#### **Gemeinsam entwickeln wir uns weiter**

Mit unseren mehr als 6.000 Mitarbeiterinnen und Mitarbeitern setzen wir auf Innovationen und streben immer nach der besseren Lösung. Dafür kombinieren wir unsere Erfahrung aus 100 Jahren Warmwasserbereitung, fast 50 Jahren Wärmepumpentechnik und über 30 Jahre Lüftungstechnik, um Ihnen zukunfts-sichere Systeme zu bieten. Unser Ziel: mehr Komfort und Nutzen für unser aller Zuhause! Dabei erhalten wir immer wieder wichtige Impulse aus der Praxis.

#### **Alles klar für die Wärmewende**

Wir hören unseren Partnern zu. Dadurch bietet STIEBEL ELTRON hocheffiziente Produkte und Services für unterschiedliche Gebäudetypen.

Auch hatten wir für 2023 ein Konzept entwickelt, das wir 2024 fortsetzen und weiterentwickeln: wpeasy.

Dieses Konzept spiegelt sich in unseren Produkten und Lösungen wider, die Ihnen das Leben erleichtern und sich nahtlos in die Wertschöpfungsprozesse von Hausherstellern und Wohnungswirtschaft integrieren lassen. Diese hocheffizienten Produkte und die einzelnen Services können für unterschiedliche Gebäudetypen einfach adaptiert werden. Denn durch die immense Herausforderung der Wärmewende müssen Sie als Fachpartner am Markt unsere Produkte noch schneller und einfacher installieren können. Das ist unsere Strategie und damit Ihr Vorteil.

Vor uns liegt mit der Wärmewende eine gewaltige Aufgabe. Wir freuen uns darauf, sie gemeinsam mit Ihnen umzusetzen.

**Seit fast 50 Jahren produzieren wir Wärmepumpen und gelten als „Vordenker aus Leidenschaft“ mit nachhaltiger Überzeugung.**

Mit besten Grüßen aus Holzminden

**Burkhard Max**  
Geschäftsführer der STIEBEL ELTRON  
Deutschland Vertriebs GmbH

**Marcus Haferkamp**  
Geschäftsführer der STIEBEL ELTRON  
Deutschland Vertriebs GmbH

# wpeasy

Wärmepumpen-Lösungen  
für jeden Gebäudetyp,  
so einfach wie nie!



Einfamilienhaus  
Neubau



Einfamilienhaus  
Sanierung



Reihenhaus  
Heizungs-Austausch



Wohnkomplex



Gewerbe

Jedes Ihrer Projekte bringt andere Herausforderungen mit sich. Mit wpeasy bieten wir Wärmepumpen-Lösungen für alle Gebäudetypen. Damit Sie das Potenzial im Markt voll ausschöpfen können.



Ganz easy  
mehr erfahren

# Setzen Sie auf einheitliche Konzepte mit flexiblen Details

Unsere Wärmepumpen-Sets sind der richtige Weg, Ihren Arbeitsalltag einfacher zu machen. Denn sie erleichtern nicht nur die Auswahl des richtigen Systems für den jeweiligen Anwendungsfall. Die Geräte überzeugen auch mit einheitlichem Konzept und können nach dem Einschalten sofort in Betrieb genommen werden.



Infos zu förderfähigen Maßnahmen und den aktuellen Rahmenbedingungen unter [www.stiebel-eltron.de/foerderung](http://www.stiebel-eltron.de/foerderung)

**Einfach und doch so breit aufgestellt:** Mit unseren Standard-Sets decken Sie einen Großteil Ihrer täglichen Anwendungsfälle ab – sowohl in der Heizungsmodernisierung als auch im Neubau. Trotz der unterschiedlichen Anforderungen bleiben unsere Systeme gleich in Bezug auf Platzbedarf, Installationskonzept und hohe Effizienz.

#### **Für Zufriedenheit sorgen**

Dank unserer einheitlichen Anlagenkonzepte arbeiten Sie routiniert mit Wärmepumpen und machen Ihr Tagesgeschäft profitabler. Außerdem steigt die Zufriedenheit Ihrer Kunden – auch auf lange Sicht. Denn mit dem eingesetzten Heizsystem wird der Energieverbrauch gesenkt und Ihre Kunden sparen Geld bei einem hohen Wohnkomfort. Und nebenbei leisten Sie zusammen einen Beitrag zur Erreichung der Klimaziele.

#### **Womit unsere Sets überzeugen**

- › Selbständige Aktivierung durch vorparametrierte Regelungen
- › Komfortparameter jederzeit individuell anpassbar
- › Garantieverlängerung\* auf 7 Jahre, Registrierung über unsere Wärmepumpen ServiceApp
- › Geringer Platzbedarf
- › Routine durch immer gleich bleibende Anschlüsse
- › Flexibilität durch optionale Funktionen wie Kühlung oder PV-Eigenstromverbrauch
- › Transparenz durch vollständige Unterlagen für Planung, Angebot und Installation
- › Integrierte Systeme für geringen Montageaufwand
- › Hydraulische Sicherheit

\* Gemäß der Garantiebedingungen unter [www.stiebel-eltron.de](http://www.stiebel-eltron.de)





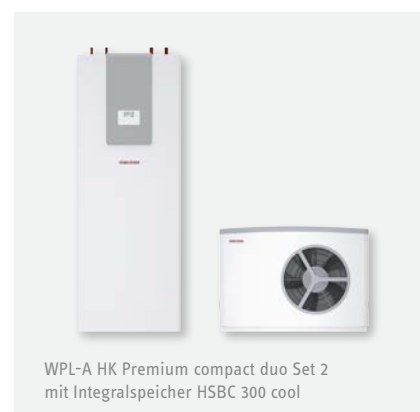
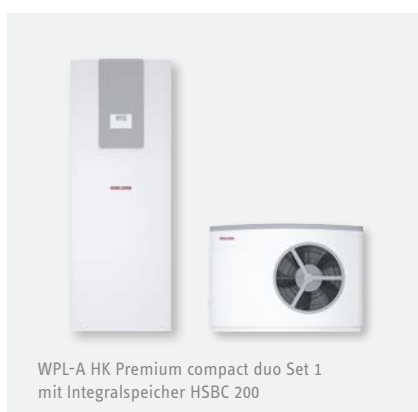
Für eine sorgenfreie Planung Ihrer Neubauprojekte und Gebäudemodernisierungen bieten wir Ihnen Standard-Sets, die einfach zu verbauen, effizient und förder-

fähig sind. Dank der hohen Bandbreite hinsichtlich Funktionsumfang und Leistung ist für nahezu jede Anforderung die passende Lösung dabei.

### Neue Sets für die Modernisierung



Alle Details zu den praktischen Sets finden Sie in unserer Fachinfo „Wärmepumpen-Sets“ für 2024.



### Sets für die Kaskadierung



| Modell        | WPL-A HK 400 Premium 2er Set | WPL-A HK 400 Premium 3er Set | WPL 24 A 2er Set | WPL 24 A 3er Set |
|---------------|------------------------------|------------------------------|------------------|------------------|
| Produktnummer | 206877                       | 206878                       | 206879           | 206880           |
| Produktklasse | Premium                      | Premium                      | Premium          | Premium          |

#### Perfekt für große Anforderungen

Die Kaskadenlösung aus zwei oder drei leistungsgeregelten Luft-Wasser-Wärmepumpen in Monoblock-Bauweise eignet sich dank der ganzjährig bedarfsgerecht hohen Vorlauftemperaturen für größere Leistungsanforderungen. Der Wärmepumpen-Manager mit

intelligenter Kaskadensteuerung ist im Set enthalten. Um den effizienten Betrieb sicherzustellen und die Wärmepumpen gleichmäßig zu belasten, wird nicht nur Wärme leistungsgerecht bereitgestellt, sondern auch die Laufzeiten der Geräte werden kontinuierlich abgeglichen.

# Wir geben Ihnen Sicherheit beim Heizungswechsel

WPL-A HK Premium compact duo Set 1 | WPL-A HK Premium compact duo Set 2



Die leistungsgeregelte Monoblock-Wärmepumpe mit integriertem Innenmodul eignet sich für eine platzsparende und schnelle Installation. Sie lässt sich bei Sanierungen einsetzen, da für den Heizbetrieb und die Warmwasserbereitung ganzjährig eine Vorlauftemperatur von bis zu 65 Grad Celsius zur Verfügung steht.

Der Einsatz in sehr unterschiedlichen Heizverteilssystemen ist möglich, da die Wärmepumpe über einen integrierten Pufferspeicher vom Heizverteilssystem entkoppelt ist.

Im Innenmodul zusätzlich enthaltene Komponenten: Trinkwarmwasser-Speicher, Speicher-Ladepumpe, Umwälzpumpe, Sicherheitsventil, 3/2-Wege-Umschaltventil, elektrische Not-/Zusatzheizung und der Wärmepumpen-Manager, über den die Anlage geregelt wird.

Für einen hohen Warmwasserkomfort wählen Sie das WPL-A 10/13 HK Premium compact duo Set2 mit einem Warmwasserspeicher von 270l Nenninhalt.

## Womit dieses Produkt überzeugt

- › Luft-Wasser-Wärmepumpenset für maximale Effizienz im Neubau oder in der Sanierung
- › Dank der entkoppelten Volumenströme lässt sich die Heizungsanlage einfach und mit hoher Sicherheit einbinden
- › Die Monoblock-Wärmepumpe sorgt mit ihrem drehzahlgeregelten Verdichter für eine optimal angepasste Heizleistung und ganzjährig hohe Vorlauftemperaturen
- › Trinkwarmwasserspeicher und Pufferspeicher mit integrierten hydraulischen Komponenten inklusive Wärmepumpen-Manager
- › Großer Trinkwarmwasserspeicher und Pufferspeicher mit integrierten hydraulischen Komponenten für Wärmepumpen und Heizkreisanschluss in einem Gehäuse (nur WPL-A HK Premium compact duo Set 2)



Infos zu förderfähigen Maßnahmen  
und den aktuellen Rahmenbedin-  
gungen unter  
[www.stiebel-eltron.de/foerderung](http://www.stiebel-eltron.de/foerderung)

|  | <b>WPL-A 10 HK 400 Premium</b> |               | <b>WPL-A 13 HK 400 Premium</b> |               |
|--|--------------------------------|---------------|--------------------------------|---------------|
| <b>Bestellnummer</b>   |                                | <b>205851</b> |                                | <b>205852</b> |
| Wärmeleistung bei A2/W35 (EN 14511)  | kW                             | 7,82          |                                | 7,82          |
| Wärmeleistung bei A-7/W35 (EN 14511)   | kW                             | 9,90          |                                | 12,34         |
| Leistungszahl bei A2/W35 (EN 14511)  |                                | 3,82          |                                | 3,82          |
| Leistungszahl bei A-7/W35 (EN 14511)   |                                | 3,36          |                                | 3,00          |
| SCOP 35 °C (EN 14825)  |                                | 4,31          |                                | 4,35          |
| Schalleistungspegel (EN 12102)   | dB(A)                          | 55            |                                | 55            |
| Einsatzgrenze Wärmequelle min. / max.  | °C                             | -20/40        |                                | -20/40        |
| Einsatzgrenze heizungsseitig min.  | °C                             | 15            |                                | 15            |
| Einsatzgrenze heizungsseitig max.  | °C                             | 65            |                                | 65            |
| Höhe   | mm                             | 1045          |                                | 1045          |
| Breite   | mm                             | 1490          |                                | 1490          |
| Tiefe  | mm                             | 593           |                                | 593           |
| Gewicht  | kg                             | 175           |                                | 175           |
| Kältemittel  |                                | R452 B        |                                | R452 B        |
| Energieeffizienzklasse Raumheizung bei durchschnittlichen Klimaverhältnissen jeweils für Mitteltemperaturanwendungen |                                | A++           |                                | A++           |
| Produktklasse Premium/Plus/Trend   |                                | ■/-/-         |                                | ■/-/-         |

|                                  | <b>HSBC 200</b> |               |
|----------------------------------|-----------------|---------------|
| <b>Bestellnummer</b>             |                 | <b>233510</b> |
| Energieeffizienzklasse           |                 | B             |
| Nenninhalt Warmwasser-Speicher   | l               | 168           |
| Nenninhalt Pufferspeicher        | l               | 100           |
| Fläche Wärmeübertrager           | m <sup>2</sup>  | 3,30          |
| Höhe                             | mm              | 1908          |
| Breite                           | mm              | 680           |
| Tiefe                            | mm              | 871           |
| Kippmaß                          | mm              | 2107          |
| Gewicht                          | kg              | 203           |
| Produktklasse Premium/Plus/Trend |                 | ■/-/-         |

|                                  | <b>HSBC 300 cool</b> |               |
|----------------------------------|----------------------|---------------|
| <b>Bestellnummer</b>             |                      | <b>203801</b> |
| Energieeffizienzklasse           |                      | B             |
| Nenninhalt Warmwasser-Speicher   | l                    | 270           |
| Nenninhalt Pufferspeicher        | l                    | 100           |
| Fläche Wärmeübertrager           | m <sup>2</sup>       | 3,20          |
| Höhe                             | mm                   | 1918          |
| Breite                           | mm                   | 680           |
| Tiefe                            | mm                   | 910           |
| Kippmaß                          | mm                   | 2123          |
| Gewicht                          | kg                   | 250           |
| Produktklasse Premium/Plus/Trend |                      | ■/-/-         |



# Überzeugen Sie mit Stil und Effizienz

LWZ-W 450/600 (E) Premium

Das zentrale Lüftungsgerät eignet sich für den Einsatz in Einfamilienhäusern, Wohnungen und kleinen Gewerbeobjekten. Es überzeugt durch ein hohes Luftvolumen und die Wärmerückgewinnung für die Belüftung.

## Komfortmerkmale

Das Lüftungsgerät zeichnet sich durch sein kompaktes und ästhetisches Design mit ergonomisch angeordnetem Bedienfeld aus. Die Steuerung erfolgt über eine Fernbedienung oder noch einfacher per WLAN über die MyStiebel-App. Die elektrische Vorerwärmung erfolgt über das Hochleistungs-Heizregister. Mehrere Sensoren messen Temperatur, Luftfeuchtigkeit und CO<sub>2</sub>/VOC und passen diese entsprechend der Zonensteuerung an. Einfacher Filterwechsel dank einzeln austauschbarer Rahmenfilter. Ein HEPA-Filter gegen COVID-19 und PM2,5 ist als Zubehör erhältlich.

## Effizienz

Der hocheffiziente Kreuz-Gegenstrom-Wärmetauscher sorgt für eine hohe Energieeinsparung sowohl bei der Kühl- als auch bei der Heizfunktion. Hoher elektrischer Wirkungsgrad (SPI) des integrierten EC-Ventilators mit konstanter Luftmengenregelung. Mit der Enthalpie-Variante ist eine noch höhere Feuchterückgewinnung möglich.

## Installation

Für den Einbau in Wohneinheiten, Hauswirtschaftsräumen oder Kellern. Die Luftanschlüsse befinden sich auf der Oberseite des Gerätes. Das

Elektroanschlussfeld ist leicht zugänglich. Das Gerät bietet maximale Flexibilität bei der Installation, da es mit wenigen Handgriffen für den Rechts- oder Linksanschluss umgebaut werden kann. Es wird kein Werkzeug zur Wartung von Wärmetauscher und Filter benötigt.

## Womit dieses Produkt überzeugt

- › Zentrales Zu- und Abluftsystem für optimierte Luftqualität
- › Langlebiger und hygienischer Polymer-Wärmetauscher mit hohem thermischem Wirkungsgrad
- › Durchdachter Kondensatablauf verhindert Wasserleckagen auch in tropischem Klima
- › Effizienter Betrieb durch den Konstant-Volumenstromlüfter, der einen ausbalancierten Luftvolumenstrom ermöglicht
- › Volumenstrom-Balance im Winter dank des integrierten Vorheizregisters
- › Die Bedieneinheit kann auch als Fernbedienung zur feuchtesensorgeregelten Lüftung eingesetzt werden
- › Einfache Elektroinstallation, da das Anschlussfeld bei geschlossenem Gerät gut zu erreichen ist
- › Komfortable CO<sub>2</sub>-geregelter Lüftung über die als Fernbedienung nutzbare herausnehmbare Bedieneinheit
- › Hoher Feuchterückgewinnungsgrad dank integriertem Enthalpie-Wärmetauscher (LWZ-W E Premium)

|                              |                   | LWZ-W 450 Premium       | LWZ-W 600 Premium       | LWZ-W 450 E Premium     | LWZ-W 600 E Premium     |
|------------------------------|-------------------|-------------------------|-------------------------|-------------------------|-------------------------|
| <b>Bestellnummer</b>         |                   | <b>204928</b>           | <b>204712</b>           | <b>204939</b>           | <b>204713</b>           |
| Wärmebereitstellungsgrad bis | %                 | 94,5                    | 90                      | 94,5                    | 90                      |
| Höhe                         | mm                | 972                     | 972                     | 972                     | 972                     |
| Breite                       | mm                | 745                     | 745                     | 745                     | 745                     |
| Tiefe                        | mm                | 655                     | 655                     | 655                     | 655                     |
| Gewicht                      | kg                | 57                      | 57                      | 57                      | 57                      |
| Nennspannung                 | V                 | 230                     | 230                     | 230                     | 230                     |
| Phasen                       |                   | 1/N/PE                  | 1/N/PE                  | 1/N/PE                  | 1/N/PE                  |
| Frequenz                     | Hz                | 50/60                   | 50/60                   | 50/60                   | 50/60                   |
| Luftvolumenstrom             | m <sup>3</sup> /h | 110 - 450               | 150 - 600               | 110 - 450               | 150 - 600               |
| Montageart                   |                   | Wandmontiert, vertikal  | Wandmontiert, vertikal  | Wandmontiert, vertikal  | Wandmontiert, vertikal  |
| Art der Lüftung              |                   | zentrale Zu- und Abluft | zentrale Zu- und Abluft | zentrale Zu- und Abluft | zentrale Zu- und Abluft |
| Energieeffizienzklasse       |                   | A+                      | A                       | A+                      | A                       |

# Präsentieren Sie den einfachen Einstieg in effiziente Wärmepumpen-Technologie

Warmwasser-Wärmepumpe WWK-I Plus (W)

Die energieeffiziente Warmwasser-Wärmepumpe eignet sich für die komfortable zentrale Brauchwasserbereitung. Sie wird im Ein- oder Zweifamilienhaus aufgestellt und liefert Warmwasser unabhängig von der Heizungsanlage.

#### Komfortmerkmale

Damit Warmwasser effizient und hygienisch aufbereitet wird, sind auch im reinen Wärmepumpen-Betrieb hohe Temperaturen möglich. Die Steuerung erfolgt sehr einfach über einen Drehregler und drei Tasten für den schnellen Zugriff auf Boost, Pairing und Notbetrieb. Zusätzlich informieren fünf Status-LEDs über den aktuellen Gerätezustand. Erweiterte Funktionalitäten stehen per App zur Verfügung. Sehr leiser Betrieb, da sich kein Verdichter im Luftstrom der Wärmepumpe befindet. Zudem ist das Gerät für den Umluftbetrieb optimiert. Zur geringen Geräuschentwicklung tragen der Axiallüfter und der Verzicht auf einen Kanalanschluss bei. Zukunftssicherer und umweltfreundlicher Betrieb durch das natürliche Kältemittel R290.

#### Installation und Service

Im Aufstellraum wird die Wärmepumpe einfach mit dem serienmäßigen Netzstecker elektrisch angeschlossen. Die Dreiteilung der Geräteverkleidung erlaubt den schnellen Zugriff auf alle relevanten Gerätebauteile. Dies reduziert die Servicezeit und vereinfacht den

Austausch diverser Komponenten. Die Fehlermeldung erfolgt via App, von hier aus kann direkt eine Fachkraft kontaktiert oder der Notbetrieb aktiviert werden. Bei Integration in die STIEBEL ELTRON Servicewelt haben Fachkräfte die Möglichkeit, aus der Ferne auf das Gerät zuzugreifen

#### Effizienz

Dank des Verflüssigers direkt am Behälter (Microchannel) bietet die Wärmepumpe eine bessere Effizienz als herkömmliche Warmwasserwärmepumpen.

#### Womit dieses Produkt überzeugt

- › Besonders umweltfreundlich durch natürliches Kältemittel R290
- › Intuitive Bedienung über Drehregler oder per App
- › Erleichterter Zugriff auf relevante Gerätebauteile dank optimierter Gerätekonstruktion
- › Problemlose Kombination mit einer Photovoltaikanlage zur Nutzung von selbsterzeugtem Strom (SG Ready – 4 Betriebszustände)
- › Einfache, schnelle Installation durch serienmäßigen Netzstecker
- › Zeitsparende PV-Installation dank integrierter Kabelkanäle
- › Niedrige Betriebskosten dank neuester Wärmepumpen-Technologie

|  | WWK-I 300 W Plus | WWK-I 300 Plus | WWK-I 200 Plus |
|--|------------------|----------------|----------------|
| <b>Bestellnummer</b>                         | <b>204483</b>    | <b>204481</b>  | <b>204479</b>  |
| Nenn-Lastprofil (EN16147)                    | XL               | XL             | L              |
| Höhe x Durchmesser                           | mm 1902,1 x 650  | 1902,1 x 650   | 1475,5 x 650   |
| Nenninhalt                                   | l 291            | 300            | 200            |
| Warmwasser-Temperatur mit Wärmepumpe max. °C | 65               | 65             | 65             |
| Produktklasse Premium/Plus/Trend             | -/■/-            | -/■/-          | -/■/-          |







# So klein und doch so komfortabel und effizient.

## Warmwasser-Wandspeicher EW-V ECO

Der Wandspeicher zur Warmwasserversorgung mehrerer Entnahmestellen hat dank der Vakuum-Isolierung geringere Maße und bietet hohen und effizienten Warmwasserkomfort. Dabei kann er mit allen handelsüblichen Druckarmaturen verwendet werden.

### Komfortmerkmale

Die elektronische Regelung garantiert eine gradgenaue Temperatureinstellung über Bedientasten. Das beleuchtete LC-Display zeigt Solltemperatur, verfügbare Mischwassermenge, Energieverbrauch, Status und Servicemeldungen sowie diverse ECO-Funktionen an. Schnellheiztaste für erhöhten Warmwasserbedarf.

### Effizienz

Individuell wählbare ECO-Modi für sparsamen Betrieb. Niedrige Energieverluste durch hochwertige Wärmedämmung. Im Niedertarif-Betrieb (Zweikreis) ist wahlweise eine Rückwärtssteuerung möglich, um Freigabezeiten der Energieversorgungsunternehmen optimal zu nutzen.

### Installation

Die universelle Wandhalterung ermöglicht eine schnelle und leichte Wandmontage. Auch eine Eckmontage ist möglich. Die Installation kann in Verbindung mit Rohrsystemen aus Kunststoff, Kupfer oder Edelstahl erfolgen. Einstellung und Wahl der Leistungs- und Betriebsart über zwei dreifache Schiebeschalter. Der Heizflansch

mit dem unverwechselbarem Elektro-Flanschstecker ist einfach zu entnehmen. Strahlwassergeschützt. Entleerungsmöglichkeit durch Entleerungsventil mit Schlauchanschluss.

### Womit dieses Produkt überzeugt

- › Gradgenaue Temperatureinstellung über LC-Display und Tasten
- › Geeignet für den Ein- oder Zweikreisbetrieb (Niedertarif-Anschluss) sowie Boiler-Betrieb
- › Schnelle und leichte Montage durch Aufhängeleiste und Bohrschablone
- › Lange Lebensdauer durch die Beschichtung des Stahl-Innenbehälters mit Spezial-Direktemaille
- › Gezieltes Steigern des Eigenverbrauchs von Photovoltaik-Strom durch serienmäßig integrierte Steuerung
- › Korrosionsschutz dank wartungsfreier, selbstregelnder Fremdstromanode
- › Anzeige der aktuell verfügbaren Mischwassermenge im LC-Display
- › Vereinfachte Reparatur durch die integrierte Fehleranzeige
- › Boost-Funktion bei erhöhtem Warmwasserbedarf
- › Sparsame Betriebsweise dank drei wählbaren ECO-Funktionen
- › 20 % weniger Verbrauchskosten im Vergleich zu anderen Wandspeichern
- › Gut geeignet für schmale Nischen

|  |       | EW-V 36 ECO            | EW-V 50 ECO            |
|--|-------|------------------------|------------------------|
| <b>Bestellnummer</b>                             |       | <b>205032</b>          | <b>205033</b>          |
| Anschlussleistung – 230 V                        | kW    | 1-4                    | 1-4                    |
| Anschlussleistung – 400 V                        | kW    | 3-4 / 6                | 3-4 / 6                |
| Netzanschluss                                    |       | 1/N/PE, 2/N/PE, 3/N/PE | 1/N/PE, 2/N/PE, 3/N/PE |
| Nennspannung                                     | V     | 230/400                | 230/400                |
| Frequenz   | Hz    | 50 - 60                | 50 - 60                |
| Lastprofil                                       |       | S                      | M                      |
| Energieeffizienzklasse                           |       | A                      | B                      |
| Bereitschaftsenergieverbrauch 24 h bei 65 °C kWh |       | 0,35                   | 0,40                   |
| Nenninhalt                                       | l     | 36                     | 50                     |
| Mischwassermenge 40 °C                           | l     | 87,7                   | 126,6                  |
| Temperatureinstellbereich                        | °C    | 20-85                  | 20-85                  |
| Max. Durchflussmenge                             | l/min | 18                     | 18                     |
| Höhe x Breite x Tiefe                            | mm    | 752 x 362 x 385        | 950 x 362 x 385        |
| Produktklasse Premium/Plus/Trend                 |       | ■/–/–                  | ■/–/–                  |

# Vermitteln Sie den schnellen Dreh zu heißem Wasser

Heißwasser-System HOT 2.6 N Premium 3in1 Set

Der kompakte, sehr flache Heißwasser-Automat liefert nahezu kochendes Wasser ohne Wartezeit. Das drucklose Gerät wird genutzt, um heißes Wasser, beispielsweise für Tee oder Nudeln, sofort verfügbar zu haben.

## Komfortmerkmale

Das platzsparende Kochendwasser-System besteht aus einem Untertisch-Speicher mit 2,6 Liter Fassungsvermögen und der speziellen 3in1-Armatur. Um nahezu kochendes Wasser direkt zu zapfen, verfügt die Armatur über einen speziellen Griff. Für Sicherheit im Alltag sorgt der durchdachte Drück-Dreh-Mechanismus des Armaturengriffs für das kochende Wasser. Dank der speziellen Bauweise lässt sich das heiße Wasser dampf- und spritzarm zapfen, gleichzeitig kann die Oberfläche der Armatur jederzeit gefahrlos angefasst werden. Die elektronische Temperaturregelung mit automatischer Kochpunkt-Erfassung steuert die elektrische Beheizung und hält die Wassertemperatur ständig auf max. 95 Grad Celsius. Das langlebige Gerät erinnert automatisch an den Filterwechsel.

## Installation

Einfacher und schneller elektrischer Anschluss über das mitgelieferte Kabel mit Netzstecker.

## Effizienz

Niedrige Bereithaltungsverluste durch die hochwertige Wärmedämmung aus PU-Schaum. Wird die Kochendwasser-Funktion nicht benötigt, kann die Wassertemperatur über Zeitprogramme abgesenkt werden.

## Sicherheit

Automatische Trockengang-Erkennung und zusätzlicher Sicherheitstemperaturbegrenzer. Der spezielle Mechanismus des Armaturengriffs dient als Kindersicherung. Das Gerät ist TÜV-approbiert.

## Womit dieses Produkt überzeugt

- › Sehr heißes Wasser für Tee, Nudeln, Wärmflaschen, Kaffee, Reinigung und vieles mehr. Sofort verfügbar.
- › Einfache Installation – alle erforderlichen Installationsmaterialien sind im Lieferumfang enthalten
- › Kompakte und sehr flache Bauweise
- › Kein Dampfstoß beim Zapfen
- › Serienmäßig mit 3in1-Spezialarmatur, gebürstet oder verchromt
- › Kindersicherung
- › Sehr geringe Energieverluste durch die hochwertige Wärmedämmung



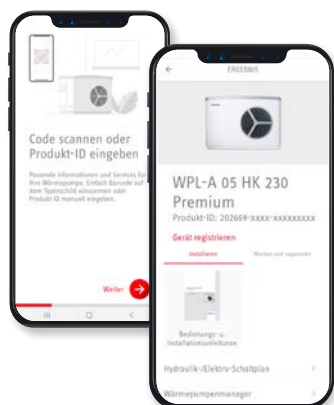
Perfekte Verbindung (aus Armatur und Kochendwassergerät) für exklusiven Komfort mit hoher Sicherheit

|  | HOT 2.6 N Premium + 3in1 b |               | HOT 2.6 N Premium + 3in1 c |               |
|--|----------------------------|---------------|----------------------------|---------------|
| <b>Bestellnummer</b>                         |                            | <b>206271</b> |                            | <b>206270</b> |
| Elektrischer Anschluss                       |                            | Stecker       |                            | Stecker       |
| Bereitschaftsenergieverbrauch/24 h bei 95 °C | kWh                        | 0,45          |                            | 0,45          |
| Temperateureinstellbereich                   | °C                         | 65-95         |                            | 65-95         |
| Armatur                                      |                            | 3in1 N3 b     |                            | 3in1 N3 c     |
| Bauart                                       |                            | offen         |                            | offen         |
| Anwendung                                    |                            | Spüle         |                            | Spüle         |
| Farbe  |                            | weiß          |                            | weiß          |
| Bedienelement                                |                            | 2 Griffe      |                            | 2 Griffe      |
| Höhe   | mm                         | 450           |                            | 450           |
| Breite                                       | mm                         | 200           |                            | 200           |
| Tiefe  | mm                         | 145           |                            | 145           |
| Auslaufhöhe                                  | mm                         | 226           |                            | 226           |
| Ausladung                                    | mm                         | 210           |                            | 210           |
| Armatureoberfläche                           |                            | gebürstet     |                            | verchromt     |
| Produktklasse Premium/Plus/Trend             |                            | ■/-/-         |                            | ■/-/-         |



# wpeasy – unsere Unterstützung für Ihre Wärmepumpen-Projekte

Verlassen Sie sich über den gesamten Verlauf Ihrer Bauprojekte hinweg auf unsere Unterstützung: bei Beratung und Planung, bei Produktauswahl und Installation oder bei den After-Sales-Services. Wir stehen Ihnen zur Seite – und zwar so umfassend, wie Sie es wünschen.



## Halten Sie alle Infos griffbereit

Eine App – umfassende Hilfe: Mit unserer Wärmepumpen ServiceApp sind Sie beim Kunden vor Ort bestens ausgestattet. Denn damit rufen Sie Informationen und Services rund um die jeweilige Wärmepumpe jederzeit ab. Einfach den Barcode am Typenschild der Wärmepumpe scannen und hilfreiche Services für die Installation, Registrierung, Wartung und Reparatur nutzen.

## Unsere Wärmepumpen ServiceApp

- › Registrieren von Wärmepumpen in wenigen Schritten
- › Punkte sammeln für das Partnerprogramm
- › Schnelles Abrufen von Bedienungs- und Installationsanleitungen
- › Übersicht über Hydraulik- und Elektroschaltpläne, Reglerparameter und Kundendienst-FAQs
- › Einfaches Beauftragen von Kundendienstservices wie Reparatur, Wartung und Garantie-Check

## Vertrauen Sie auf schnelle Hilfe

Die Reparatur-Hotline hilft Ihnen oder Ihren Monteuren bei der Reparatur der Wärmepumpe, wenn Sie im Heizungskeller stehen. Einfach den QR-Code scannen und die Nummer auf den Handys der Mitarbeiter speichern. Wir stehen Ihnen als Ihr Heizungspartner bei der Reparatur zur Seite – damit Sie zeitsparend und effizient arbeiten.

## Unsere Reparatur-Hotline

- › Unsere Kundendiensttechniker unterstützen Sie bei der Fehlerlokalisierung und -behebung
- › Sie erreichen unsere Technik montags bis freitags jeweils von 7.30 bis 16.30 Uhr\*

**Einscannen, abspeichern,  
weiterleiten**



**Rufen Sie uns an!**

05531 702 730



\*Bitte wählen Sie die Hotline nur, wenn Sie sich vor Ort an der Wärmepumpe befinden, die eine Störung aufweist. Nur so ist eine schnelle Reparatur möglich.

### Arbeiten Sie schnell und erfolgreich

Ihnen als Fachpartner bietet STIEBEL ELTRON elektronische Unterstützung in allen Bereichen der Haustechnik. Zahlreiche Hilfsprogramme machen Ihnen den Arbeitsalltag deutlich leichter. Sie übernehmen arbeitsintensive Von-Hand-Arbeiten und helfen Ihnen Zeit und Geld zu sparen.

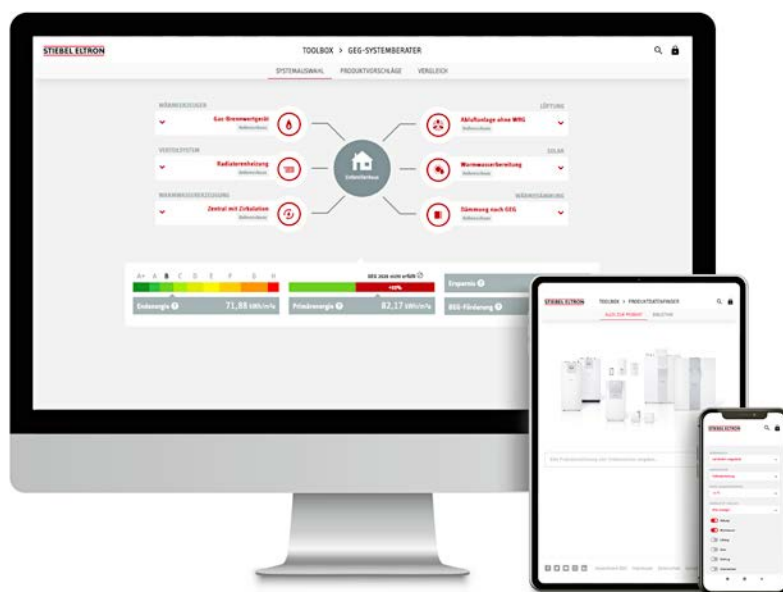
Dank der Software überzeugen Sie vor Ort mit fundiertem Fachwissen – auch wenn Sie mit der Materie nicht so gut vertraut sind. Gerade rund um die Standard-Sets für Neubau und Modernisierung bieten wir wertvolle Services. Aufgrund der leichten Bedienung unserer Tools ist Ihnen eine wertvolle und schnelle Unterstützung gewiss. Für eine bessere Orientierung sorgt dabei die Toolbox, in der Sie unsere ganze Palette an digitalen Angeboten im Überblick finden.

### Unsere digitale Toolbox

- › Wärmepumpen-Navigator – passendes Set für Ein-, Zwei- oder Mehrfamilienhäuser ermitteln und Systemhandbuch mit allen Informationen erhalten
- › Produktdatenfinder – technische Informationen und Dokumentationen sowie Schritt-für-Schritt-Anleitungen für Wartung und Installation
- › Wärmepumpen-Tool – schnelle Dimensionierung von Wärmepumpen und Lüftungsintegralgeräten
- › Förderrechner – mögliche Fördersummen zum gewählten Set errechnen und Infos für den Förderantrag bekommen
- › Schallrechner – gewählte Aufstellungssituation in Bezug auf Anforderungen der TA Lärm überprüfen und Mindestabstände zu Nachbargebäuden ermitteln
- › Heizlastrechner – Berechnung der Heizlast über den bisherigen Öl- oder Gasverbrauch
- › Kühllast-Rechner
- › Hydraulikfinder
- › Und vieles mehr

Unsere Tools  
im Überblick

[www.stiebel-eltron.de/toolbox](http://www.stiebel-eltron.de/toolbox)





Registrieren Sie sich jetzt als  
Fachkunde und erhalten Sie Zugriff  
auf das SERVICEWELT-Portal:  
[www.stiebel-eltron.de/registrierung](http://www.stiebel-eltron.de/registrierung)

### **Behalten Sie die Wärmepumpen Ihrer Kunden gekonnt im Blick**

Leichteres Arbeiten für Sie und mehr Zufriedenheit bei Ihren Kunden – das sind die Benefits unseres SERVICEWELT-Portals. Das Tool ermöglicht Ihnen das bequeme Ändern der Parameter, die Wartung der Geräte und eine schnelle Fehlerbehebung, ohne zum Kunden fahren zu müssen.

### **Kundenzufriedenheit erhöhen**

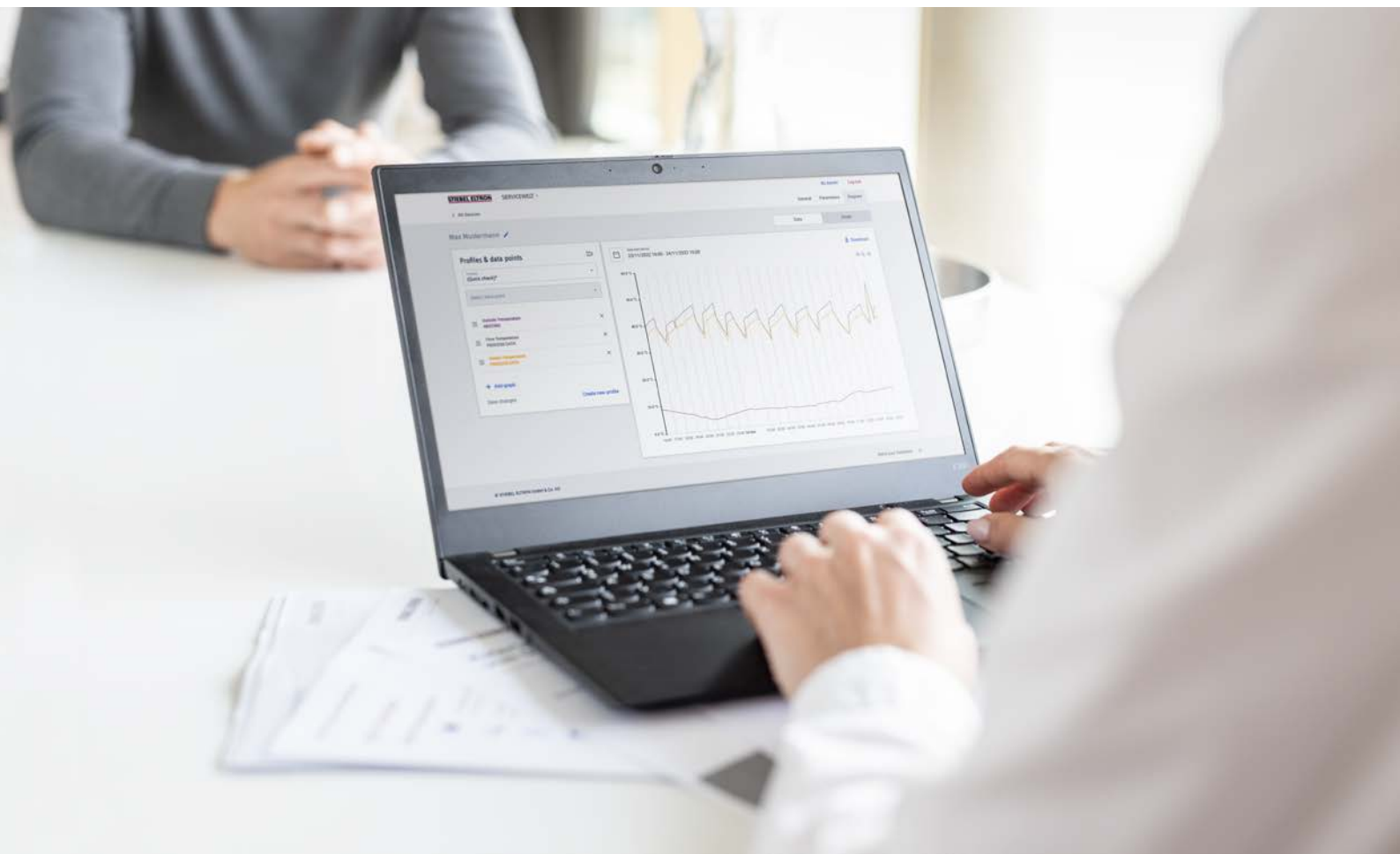
Alle wichtigen Parameter und Prozessdaten der Wärmepumpe sind im SERVICEWELT-Portal gespeichert und visualisiert. Wenn es zu Problemen kommt, werden Ihnen entsprechende Meldungen angezeigt. So erkennen Sie Fehler, bevor der Kunde einen Nachteil daraus hat. Das erhöht die Endkundenzufriedenheit.

### **Fernwartung bequem vornehmen**

Schnell und bequem ändern Sie Parameter aus der Ferne und beheben bei Bedarf Fehlkonfigurationen. Auf diese Weise ist die Fahrt zum Kunden nicht nötig oder Sie vermeiden Mehrfachfahrten, da Sie bereits wissen, welches Ersatzteil Sie mitbringen müssen.

### **Unser SERVICEWELT-Portal**

- › Hohe Benutzerfreundlichkeit
- › Speicherung wichtiger technischer Daten
- › Praktische Fehlerbehebung aus der Ferne möglich



# Gute Qualität ist unser Anspruch, das garantieren wir

Die 7-Jahres-Garantie für STIEBEL ELTRON-Wärmepumpen

## Bis zu 7 Jahre Garantie auf Komplettsysteme

Als Hersteller kann man viel über die Qualität seiner Produkte sprechen – oder man garantiert sie einfach. Die 7-Jahres-Garantie von STIEBEL ELTRON zeigt, dass wir von der Qualität unserer Produkte überzeugt sind.

## Voraussetzungen für die 7-Jahres-Garantie

Notwendig ist der Einbau eines Komplettsystems, d. h., die Hauptkomponenten wie Grundgerät, Puffer-, Durchlauf- und Warmwasserspeicher, Hydraulikmodule und Kompaktinstallationen des Systems sind von STIEBEL ELTRON. Die Aktivierung mit allen notwendigen Einstellungen sowie einen ersten Anlagencheck nehmen Sie als Fachpartner selber vor. Zusätzlich installieren Sie unser Internet Service Gateway (ISG), das die browserbasierte Bedienung der Wärmepumpe im Hausnetzwerk ermöglicht. Dieses muss an der SERVICEWELT angemeldet und während der gesamten Garantiezeit aufgeschaltet sein. Im Rahmen des notwendigen Garantie-Checks registrieren Sie alle Hauptkomponenten inklusive des ISG entweder über die Toolbox oder über die STIEBEL ELTRON Wärmepumpen ServiceApp. Des Weiteren ist alle 2 Jahre eine Wartung zwingend notwendig.

## Ihre Vorteile der 7-Jahres-Garantie

- › Sie können sich ebenfalls auf das ISG freischalten lassen. Damit ist eine schnelle und flexible Unterstützung im Servicefall per Fernzugriff sowie eine STIEBEL ELTRON Reparaturberatung remote möglich.
- › Als Premium-Fachpartner können Sie die Garantie selbst verlängern
- › Vermittelt großes Vertrauen in STIEBEL ELTRON Wärmepumpen



Genauere Bedingungen  
zur 7-Jahres-Garantie

[www.stiebel-eltron.de/  
garantieverlaengerung](http://www.stiebel-eltron.de/garantieverlaengerung)



# Nachhaltig wohlfühlen

Sauberem Strom gehört die Zukunft. Deshalb setzen wir weltweit auf strombasierte und hocheffiziente Green-Tech-Lösungen für Warmwasser, Wärme, Lüftung und Kühlung – damit Sie sich Zuhause nachhaltig wohlfühlen. Als Familienunternehmen engagieren wir uns für die Zukunft – Ihre und unsere.



[www.stiebel-eltron.de/  
ueber-stiebel-eltron](http://www.stiebel-eltron.de/ueber-stiebel-eltron)

STIEBEL ELTRON bietet hocheffiziente Produkte und Dienstleistungen für die Heizung, Kühlung, Lüftung und Warmwasserbereitung von Gebäuden. Dabei verfolgen wir eine klare Linie und treiben die Energiewende voran: Erneuerbarer Strom ist die Antriebsenergie unserer Produkte. Mit unseren mehr als 6.000 Mitarbeiterinnen und Mitarbeitern setzen wir auf Innovationen und streben immer nach der besseren Lösung.

Von der Entwicklung über die Fertigung bis zum Service für Ihr Gerät nutzen wir konsequent unsere Erfahrung aus 100 Jahren Warmwasserbereitung, fast 50 Jahren Wärmepumpen-Technik und 30 Jahren Lüftungstechnik, um Ihnen zukunftssichere Systeme zu bieten. Unser Ziel: mehr Komfort und Nutzen für unser aller Zuhause!

Wie und warum wir für Green-Tech eintreten, erfahren Sie hautnah im Energy Campus an unserem Stammsitz in Holzminden. Dieses Schulungs- und Kommunikationszentrum ist unser Vorzeigemodell für nachhaltiges und ressourcenoptimiertes Bauen. Es vereint höchste Qualitäten der Architektur und der Kommunikation. Als Plus-Energie-Gebäude erzeugt es mehr Energie, als es benötigt. Hier erleben Sie, wofür unser Name steht – in Theorie und Praxis.



**100YRS**  
1924-2024



# Erleben Sie Service von seiner persönlichen Seite

## Vertrieb

### Vertriebsinnendienst

Tel. 05531 702 110  
info-center@stiebel-eltron.de

Montag bis Donnerstag 8.00 bis 17.00 Uhr  
Freitag 8.00 bis 15.00 Uhr

### Auftrag-Center Großhandel

Tel. 05531 702 150  
auftrag-center@stiebel-eltron.de

Montag bis Donnerstag 7.30 bis 17.00 Uhr  
Freitag 7.30 bis 15.00 Uhr

## Vertriebsregionen

### Planungs- und Installationsberatung Mitte

Tel. 06173 602 10  
region-mitte@stiebel-eltron.de

### Nord

Tel. 040 752018 10  
region-nord@stiebel-eltron.de

### Ost

Tel. 030 3980092 10  
region-ost@stiebel-eltron.de

Montag bis Donnerstag 8.00 bis 16.30 Uhr  
Freitag 8.00 bis 13.30 Uhr

### Süd-Ost

Tel. 0911 656775 10  
region-suedost@stiebel-eltron.de

### Süd-West

Tel. 0711 98867 10  
region-suedwest@stiebel-eltron.de

### West

Tel. 0208 88215 10  
region-west@stiebel-eltron.de

## Kundendienst

### Auftrag-Center

Tel. 05531 702 111  
Fax 05531 702 95890  
kundendienst@stiebel-eltron.de

Montag bis Freitag 7.30 bis 17.00 Uhr

### Ersatzteilverkauf

stiebel-eltron.de/ersatzteilshop  
ersatzteile@stiebel-eltron.de



**Rechtshinweis** | Trotz sorgfältiger Zusammenstellung garantieren wir keine Fehlerfreiheit der in diesem Prospekt enthaltenen Informationen. Aussagen über Ausstattung und Ausstattungsmerkmale sind unverbindlich. Die in diesem Prospekt beschriebenen Ausstattungsmerkmale gelten nicht als vereinbarte Beschaffenheit unserer Produkte. Einzelne Ausstattungsmerkmale können sich aufgrund ständiger Fortentwicklung unserer Produkte ändern oder entfallen. Über die zurzeit gültigen Ausstattungsmerkmale informieren Sie sich bitte bei Ihrem Fachberater vor Ort. Die bildlichen Darstellungen im Prospekt stellen nur Anwendungsbeispiele dar. Die Abbildungen enthalten auch Installationsteile, Zubehör und Sonderausstattungen, die nicht zum serienmäßigen Lieferumfang gehören. Ein Nachdruck – auch auszugsweise – ist nur mit Genehmigung des Herausgebers rechtmäßig.

**100**  
**YRS**  
**STIEBEL ELTRON**

