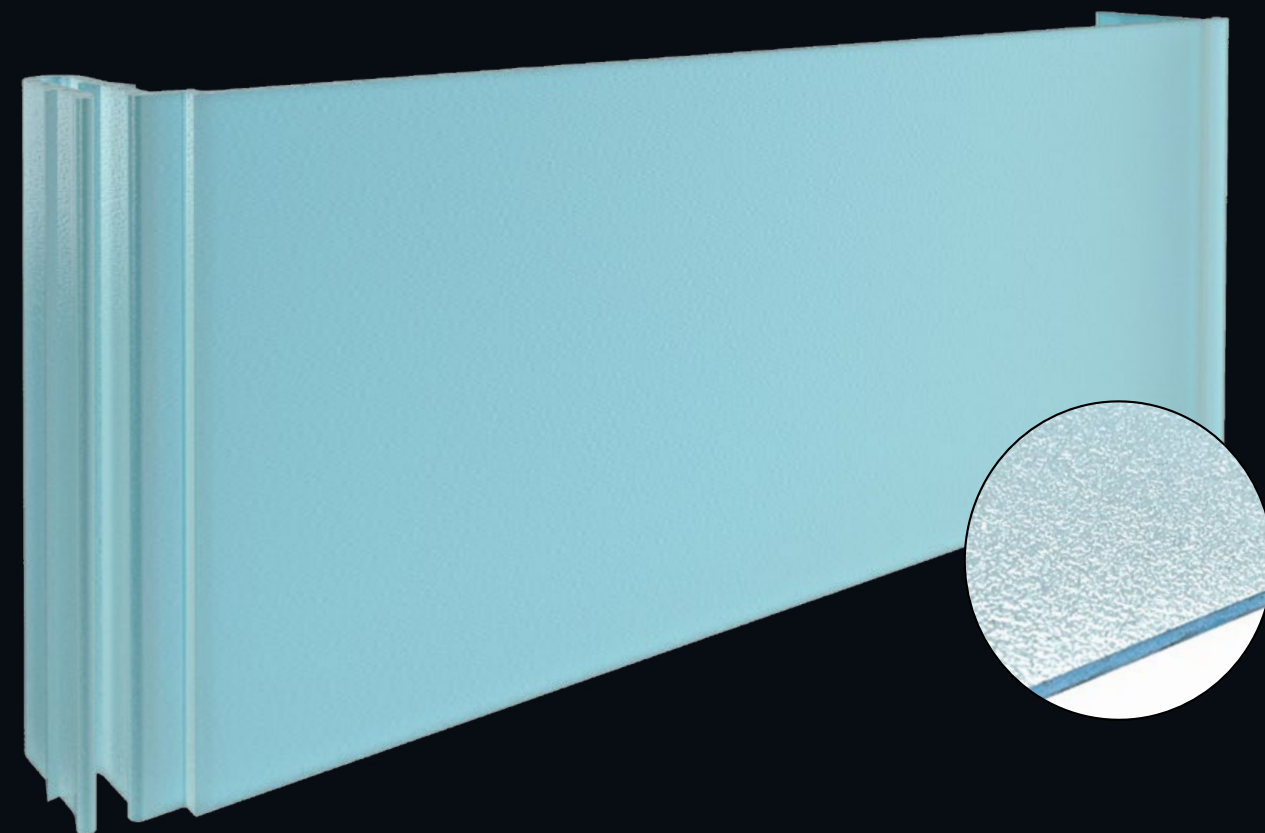


Neue Maßstäbe für Fassaden aus Polycarbonat

Flexibilität und Gestaltungsfreiheit

Horizontal, diagonal oder vertikal, transparent oder opak, prägnante Farbe oder dezentes Grau. Das Rodeca SWP Panel bietet maximale Gestaltungsfreiheiten, passend zu Ihrem Projekt.





Das Rodeca SWP Paneel auf einen Blick



Einfache Verarbeitung

Nur ca. 3,8 kg/m² bei 250 mm Baubreite,
Bearbeitung mit Standardwerkzeugen,
Clip-Verbindung



Gestaltungsfreiheit

Einfärbung nach Wunsch möglich,
nicht richtungsgebunden



Nachhaltig

Polycarbonat ist recyclebar und
langlebig



Witterungsbeständig

Hochwertiger UV-Schutz, wartungsarm,
Feuchtigkeitsunempfindlich



Brandverhalten

B-s1,d0 nach EN 13501,
kein brennendes Abtropfen

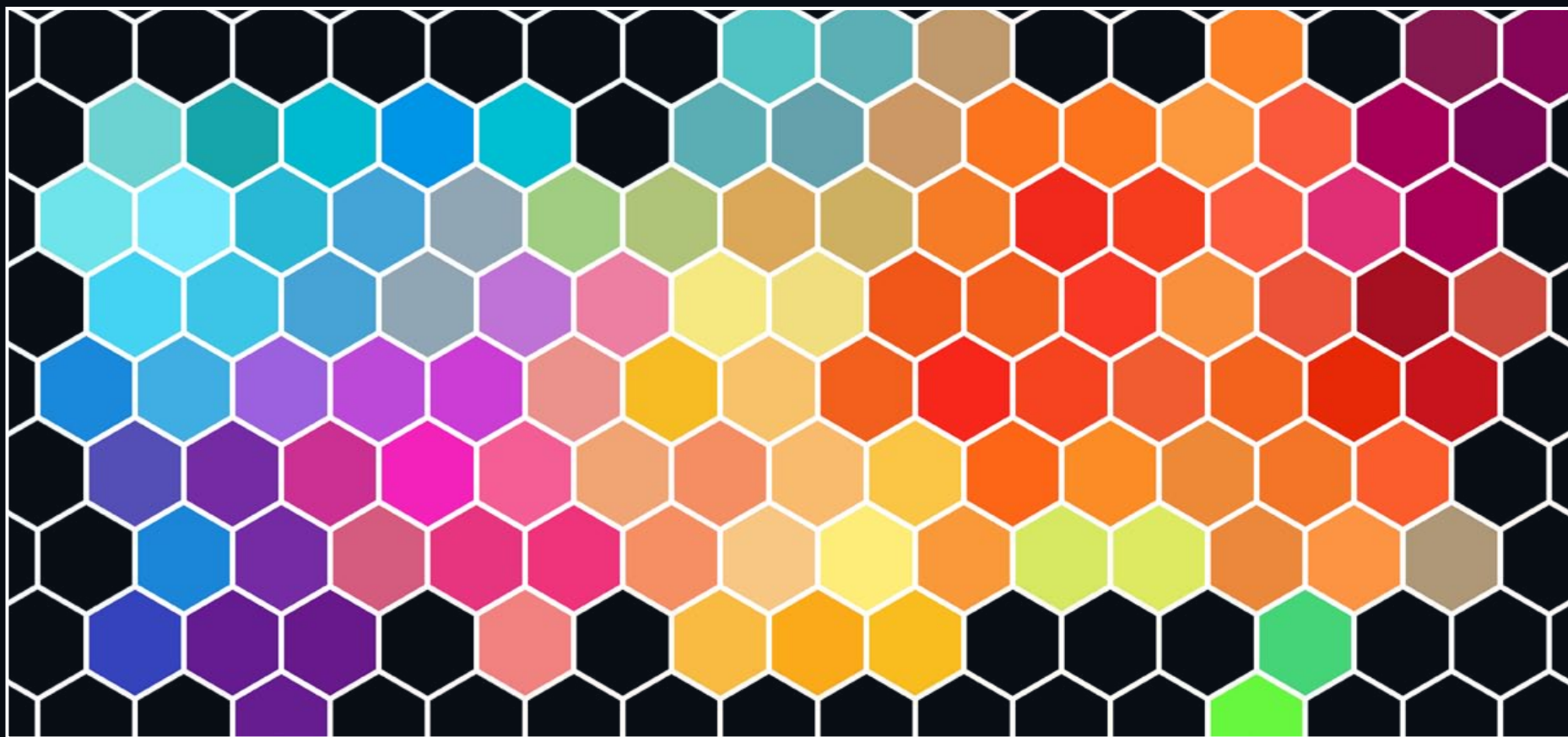


Lichtdurchlässig

Transluzent, transparent oder opak,
Ideal zur Hinterleuchtung

Individuelle Farben für einzigartige Objekte

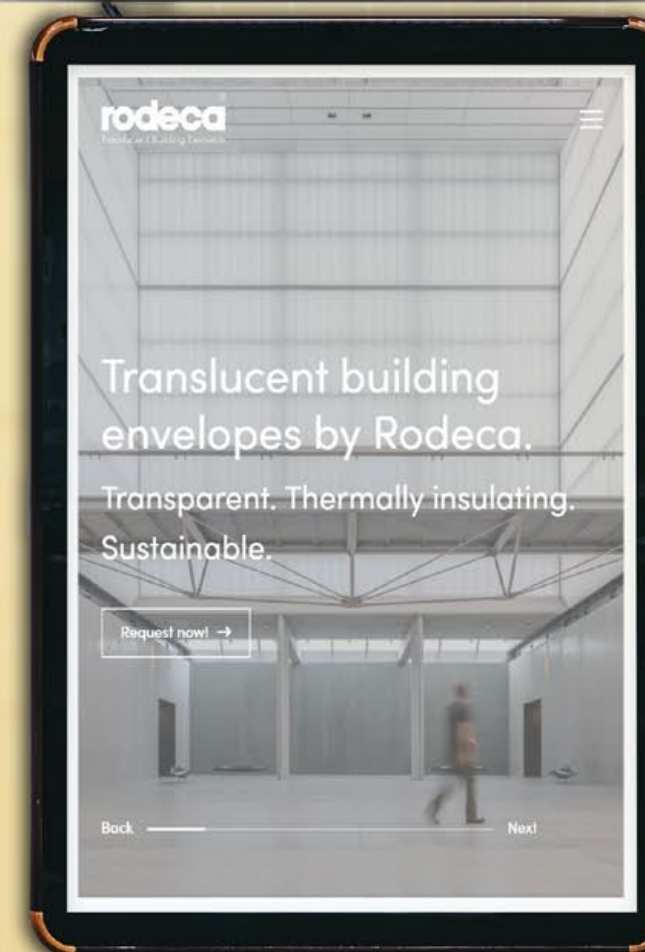
Transparente oder opake Farbe
Trendfarbe oder individueller Farbwunsch.
Rodeca bietet ein nahezu unbegrenztes Angebot an Farben.
Bitte sprechen Sie uns an!



Licht und Transparenz

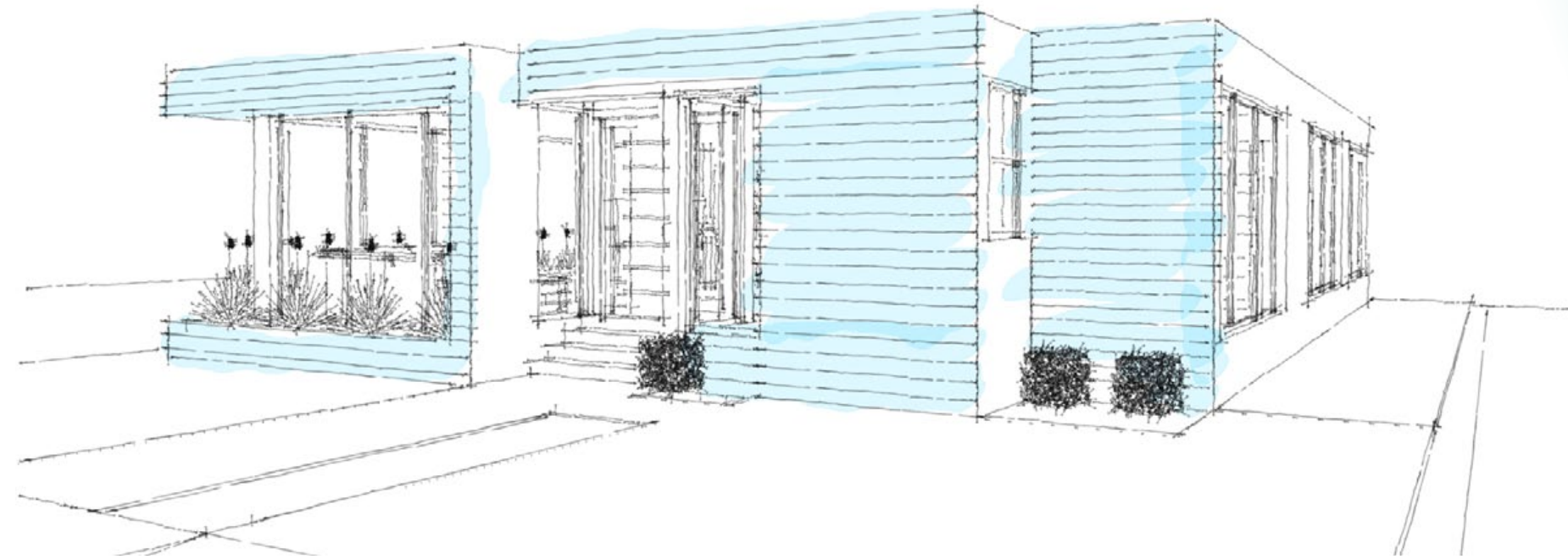
SWP ist die optimale Wahl für hinterleuchtete Flächen im Innen- und Außenbereich. Von homogenen Lichtverteilungen bis hin zu einzelnen Lichtpunkten lassen sich eine Vielzahl von Lichteffekten erzielen.

SWP – das Produkt für einzigartige Projekte!



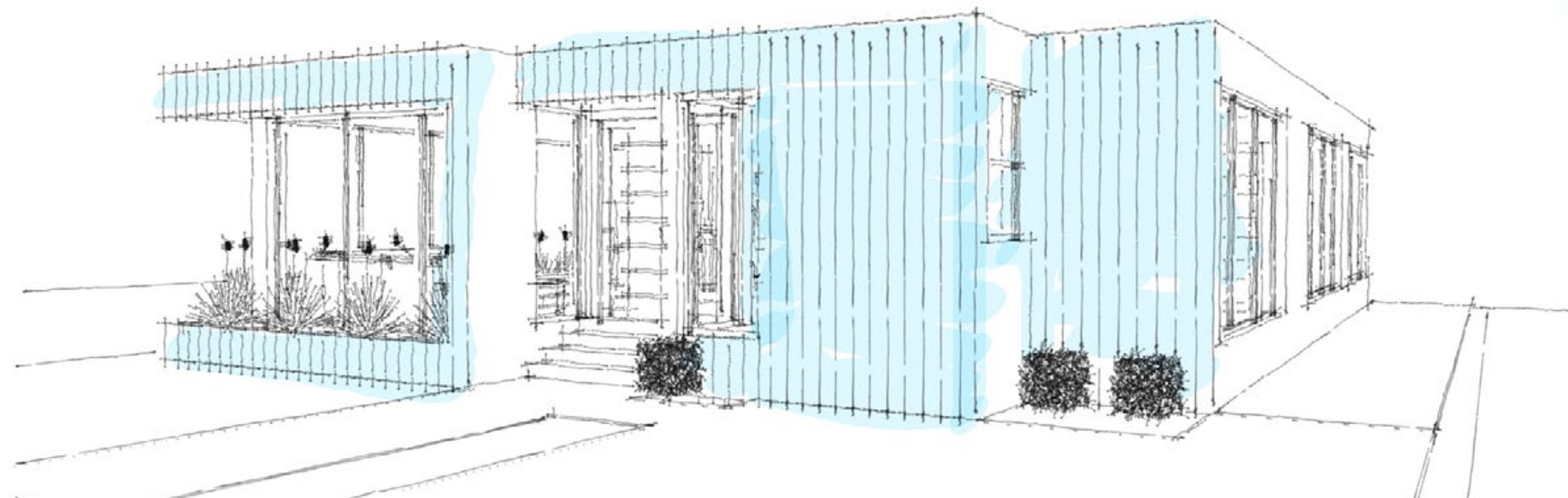
In Detail. Horizontale Verlegung

Horizontal verlegt können Solid Wall Panels eine optische Verbreiterung Ihres Bauvorhabens bewirken. Die robusten Polycarbonat-Paneele mit satiniertes Oberfläche werden mit Halteklammern an gängigen vertikalen Unterkonstruktionen für vorgehängte hinterlüftete Fassaden befestigt.



In Detail. Vertikale Verlegung

Das innovative SWP-System mit seiner handlichen Baubreite von nur 250 mm, lässt sich an nahezu allen gängigen Unterkonstruktionen für hinterlüftete Fassaden befestigen. Vertikal installiert können Solid Wall Panels eine optische Streckung in Ihr Objekt bringen. Für dynamische, spannende Fassadenwirkungen lassen sich Solid Wall Panels ebenso diagonal verlegen.



Das Spiel mit Licht und Farbe

Unser neues Solid Wall Panel wurde speziell entwickelt, um hochwertige Fassadenverkleidungen aus Polycarbonat ohne großen Aufwand möglich zu machen. Hierbei kommt unser einfaches Klick-System, das wenige Zubehör und das geringe Gewicht der Paneele zum Einsatz. Dank ihres hochwertigen UV-Schutzes sind unsere Polycarbonat Paneele langlebig, können im Anschluss ihrer Verwendung wieder recycelt werden und tragen somit auch einen wichtigen Teil zum Umweltschutz bei.

www.rodeca.de

SWP

Neue Maßstäbe für Fassaden aus Polycarbonat

Eigenschaften

Breite	250 mm
Stärke	2,7 mm
Gewicht	ca. 3,8 kg/m ²
Länge	bis 6 m
Brandklassifizierung	B-s1,d0 (EN 13501)