



# Luftdichtung innen

**ZWISCHENSPARRENDÄMMUNG**

**AUFSPARRENDÄMMUNG**

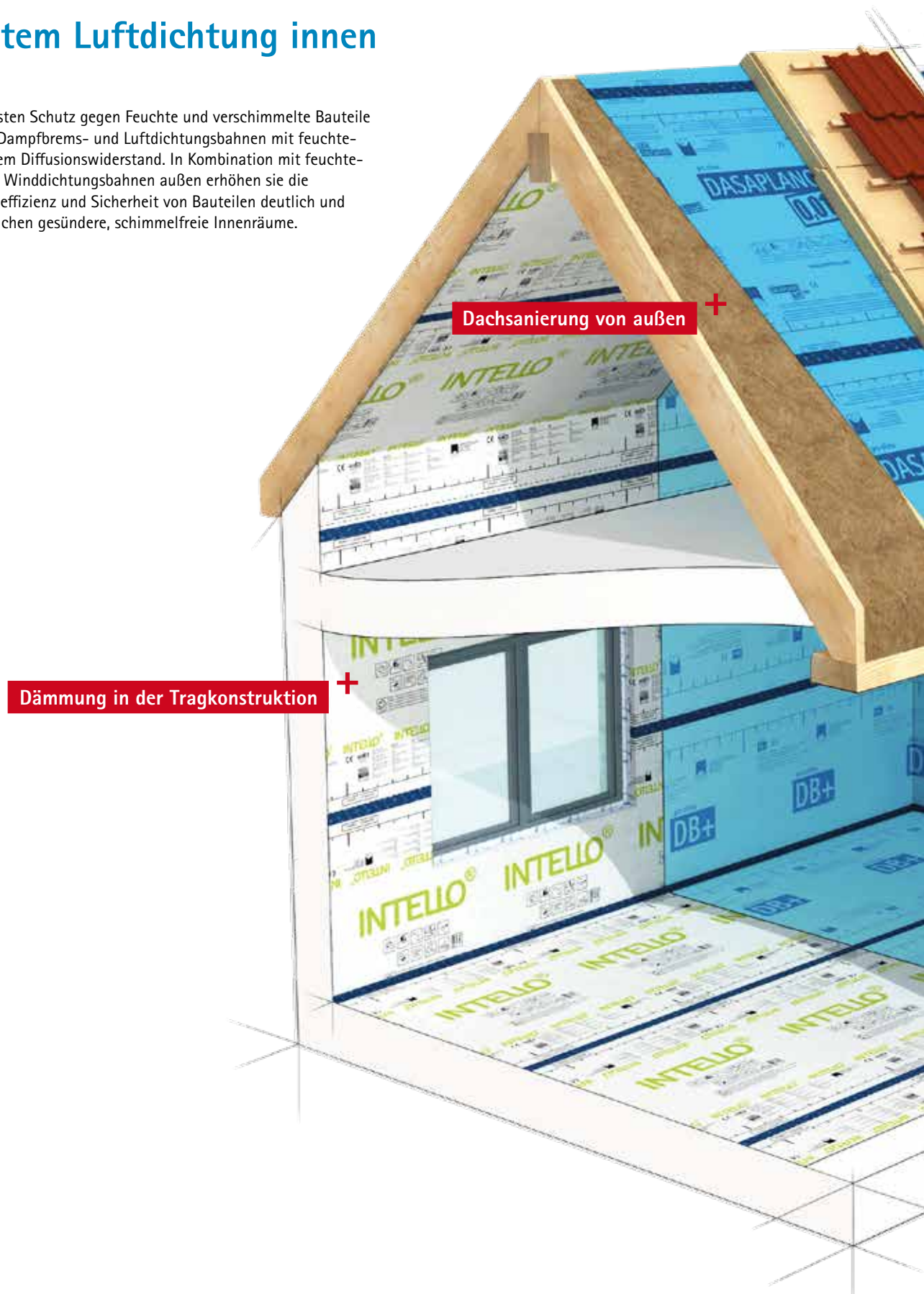
**DACHSANIERUNG VON AUSSEN**



**Sichere Lösungen für die Dichtung der Gebäudehülle**

## System Luftdichtung innen

Den besten Schutz gegen Feuchte und verschimmelte Bauteile bieten Dampfbrems- und Luftdichtungsbahnen mit feuchtevariablem Diffusionswiderstand. In Kombination mit feuchteaktiven Winddichtungsbahnen außen erhöhen sie die Energieeffizienz und Sicherheit von Bauteilen deutlich und ermöglichen gesündere, schimmelfreie Innenräume.





[proclima.de/  
zvdh-materialgarantie](https://proclima.de/zvdh-materialgarantie)

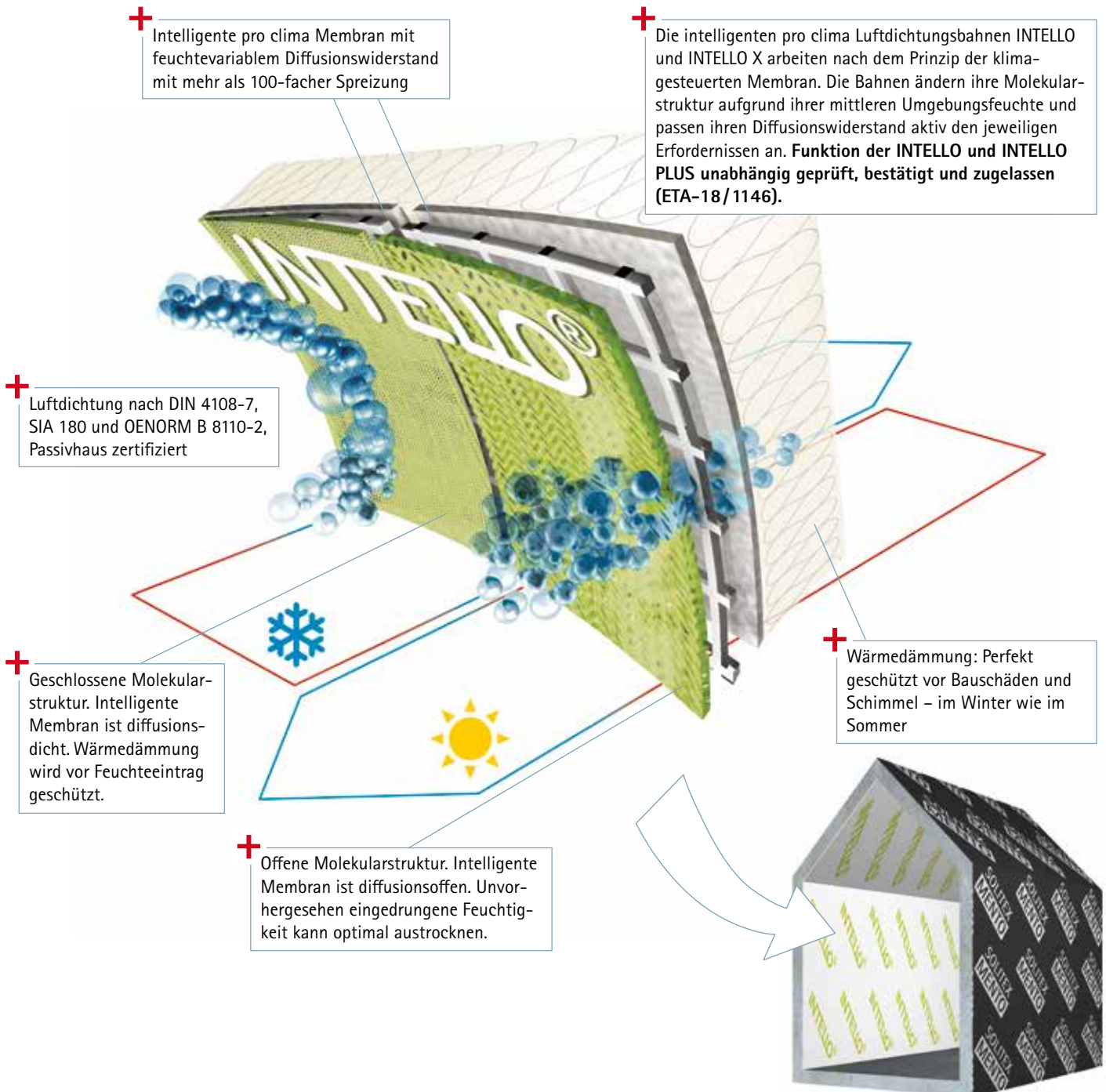


**Dämmung auf der Tragkonstruktion**

# 30 JAHRE INTELLO®

## Einfach · Sicher · Praxisbewährt

### Feuchtevariable Luftdichtung mit INTELLO



## Maximale Sicherheit vor Bauschäden und Schimmel



### Hinweis

Winterbaustellen sind mit den intelligenten pro clima Membranen kein Problem. Mit ihrem hohen Hydrosafe-Wert halten sie Bauteile trocken – auch bei viel Neubaufeuchte im Winter

[proclima.de/winterbaustelle](http://proclima.de/winterbaustelle)



pro clima macht es möglich

## Normgerechte Luftdichtung nach DIN 68800-2

pro clima INTELLO und INTELLO PLUS sind weltweit die ersten feuchtevariablen Luftdichtungsbahnen, für die unabhängige und rechtssichere Nachweise der Dauerhaftigkeit im Sinne der DIN 68800-2 erbracht wurden. Diese werden erneut bestätigt durch eine ETA (European Technical Assessment) des Deutschen Instituts für Bautechnik (DIBt) - ETA-18/1146. Das spricht für die hohe Qualität der feuchtevariablen Funktion, die über einen Zeitraum von mind. 50 Jahren zuverlässig Bauteile schützt. Durch den Alterungstest können Planer und Verarbeiter mit INTELLO und INTELLO PLUS Konstruktionen mit feuchtevariablen Dampfbremsen normgerecht und rechtssicher realisieren, denn für diese fordert die DIN 68800-2 einen Alterungsnachweis.



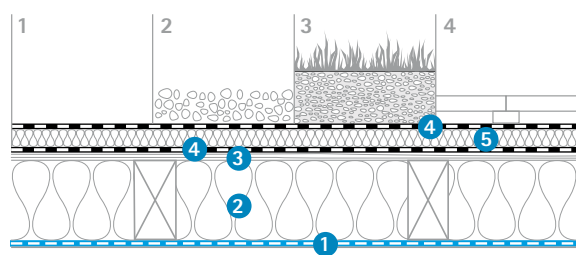
- ✓ Unabhängig nachgewiesene Alterungsbeständigkeit durch ETA-18/1146
- ✓ Normgerechte und damit rechtssichere Planung und Ausführung von Konstruktionen nach DIN 68800-2
- ✓ Dach, Wand, Decke und Boden
- ✓ Gebrauchsklasse 0, ohne chemischen Holzschutz
- ✓ Zuverlässige Funktion und Qualität



Feuchtevariable Luftdichtungsbahnen mit **Alterungsprüfung (ETA-18/1146)** für **normgerechte** und damit rechtssichere Planung und Ausführung von Konstruktionen nach **DIN 68800-2**



Flachdach



(1) nur Bahn (2) Kies (3) Gründach (4) Dachterrasse

### Legende

- ① Luftdichtungsbahn INTELLO/INTELLO PLUS
- ② Faserförmige Gefachdämmung
- ③ Schalung
- ④ Dachabdichtung
- ⑤ Geeigneter, druckfester Aufdachdämmstoff

# 100 Jahre Klebkraft – Sichere Verbindung ein Bauteilleben lang



Luftdichtung innen und Winddichtung außen müssen zuverlässig verklebt werden. Das gilt sowohl für die Verklebung der Bahnen untereinander, als auch für deren Anschlüsse an Durchdringungen und an angrenzenden Bauteilen. Die Verklebung ist wichtig, weil die beiden Ebenen dafür sorgen, dass eine Wärmedämmkonstruktion effizient wirkt und gleichzeitig vor Bauschäden und Schimmel geschützt wird. Das Ganze soll natürlich dauerhaft funktionieren – am besten ein Bauteilleben lang, also mindestens 50 Jahre. Im Markt finden sich allerdings extrem unterschiedliche Qualitäten – leider auch einige kaum funktionsfähige.

Aber wie ein gutes Klebeband finden? Um hier mehr Sicherheit zu geben, haben wir die pro clima Klebebänder TESCON VANA, TESCON No.1, UNI TAPE und den Anschlusskleber ORCON F unabhängig von der Hochschule Kassel prüfen lassen. Nur den vier pro clima Klebematerialien bescheinigt der Test 100 Jahre lange Funktion und Klebkraft. Das ist weltweit einzigartig. Konstruktionen bleiben damit langfristig sicher.



**100 JAHRE  
KLEBKRAFT**

✓ erfolgreich getestet  
✓ weltweit einzigartig

TESCON VANA · TESCON No.1 · UNI TAPE · ORCON F

[proclima.de/100jahre](http://proclima.de/100jahre)

## Sicher auch bei Feuchtigkeit

Dampfbremsen oder Unterdeckbahnen können beim Einbau schon mal feucht oder sogar nass werden. Regenschauer oder Kondensat auf Bauteiloberflächen gehören zum Baustellenalltag einfach dazu. Wer bei der Haltbarkeit von Verklebungen und beim Arbeitsablauf keine Kompromisse eingehen möchte, ist mit den TESCON Klebebändern gut beraten. Der wasserfeste pro clima SOLID-Acrylat-Kleber gewährleistet zuverlässige Verklebungen innen und außen – sogar bei Regen und Nässe.



## Mehr zum Thema:



Schluss mit den Mythen:  
Woran Sie ein gutes Klebeband erkennen  
[proclima.de/hlby](http://proclima.de/hlby)



So funktionieren Klebebänder:  
Filmbeitrag vom BauSlam  
[proclima.de/ssrh](http://proclima.de/ssrh)



Sichere Verbindung ein Bauteilleben lang  
**WISSEN kompakt S. 88**

## Sicherheit auch bei viel Nässe und Feuchte

Der wasserfeste SOLID-Kleber von pro clima sorgt für eine schnelle und dauerhafte Verbindung mit dem Untergrund – sowohl im Innen- als auch im Außenbereich. Fugen sind sofort belastbar und dicht. Das ermöglicht

- eine sichere Luftdichtung auch bei erhöhter Feuchtigkeit – wie z. B. in der Bauphase durch Putz oder Estrich sowie
- eine sichere Winddichtung an Dach und Fassade, auch bei Regen und Nässe



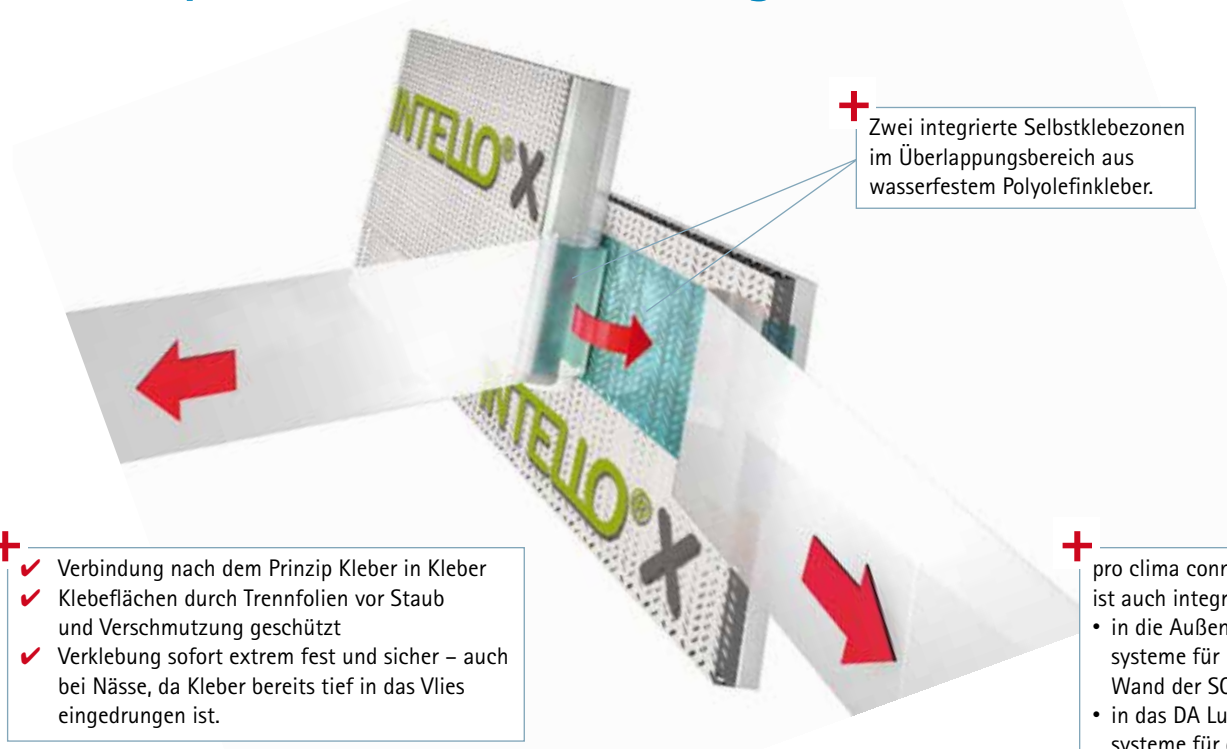
Wasserfester SOLID-Kleber

[vimeo.com/  
503067958](https://vimeo.com/503067958)



TESCON VANA wird unter Wasser mit der Unterdeckbahn SOLITEX MENTO verklebt. Beim anschließenden Belastungstest reißt das Vlies der Unterdeckbahn in sich auf (Untergrundbruch). Die Klebeverbindung hält.

## Schneller sicher dicht mit der pro clima connect-Technologie



- + ✓ Verbindung nach dem Prinzip Kleber in Kleber
- ✓ Klebeflächen durch Trennfolien vor Staub und Verschmutzung geschützt
- ✓ Verklebung sofort extrem fest und sicher – auch bei Nässe, da Kleber bereits tief in das Vlies eingedrungen ist.

+ Zwei integrierte Selbstklebezonen im Überlappungsbereich aus wasserfestem Polyolefinkleber.

- + pro clima connect-Technologie ist auch integriert
  - in die Außendichtungssysteme für Dach und Wand der SOLITEX Serie
  - in das DA Luftdichtungssysteme für die Aufdachdämmung

[vimeo.com/  
503096028](https://vimeo.com/503096028)



## Dämmung in der Tragkonstruktion, z. B. mit

# System INTELLO PLUS / INTELLO

Armierter / Hydrosafe® Hochleistungs-Dampfbremse für faserförmige Matten- und Plattendämmstoffe

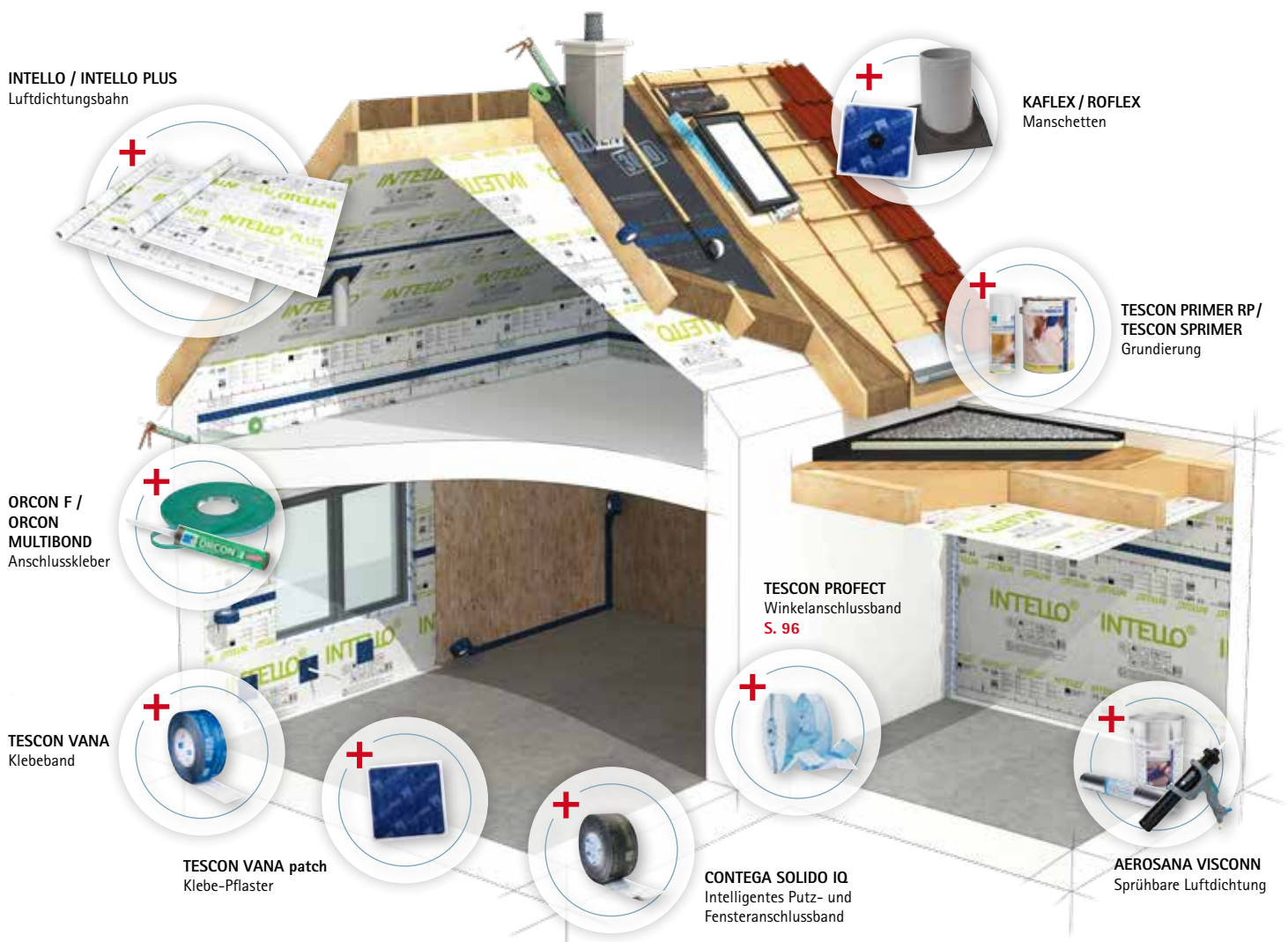
### Anwendung:

Einsatz in Dach, Wand, Decke und Boden in außen diffusionsoffenen sowie in diffusionsdichten Konstruktionen z. B. Flach-/Steildächern und Gründächern nach Bemessung.



### Vorteile:

- ✓ Bester Schutz vor Bauschäden und Schimmel, weil feuchtevariabel mit mehr als 100-facher Spreizung
- ✓ Mit allen matten- und plattenförmigen faserförmigen Dämmstoffen kombinierbar (INTELLO PLUS: auch Einblasdämmungen)
- ✓ Dauerhaft sicher: Funktion amtlich geprüft und bestätigt (ETA-18/1146)
- ✓ Sichere Winterbaustellen durch Hydrosafe®-Funktion
- ✓ INTELLO PLUS: Testsieger bei Stiftung Warentest 4/2012



## Weitere Bahnen und mehr Informationen zu INTELLO / INTELLO PLUS

- Verarbeitungs-Videos
- Ausschreibungstexte
- CAD-Details
- Und vieles mehr unter:

[proclima.de/luftdichtung/gefach](http://proclima.de/luftdichtung/gefach)



**INTELLO**  
Hydrosafe® Hochleistungs-Dampfbremse für faserförmige Matten- und Plattendämmstoffe



**INTELLO PLUS**  
Armierter Hydrosafe® Hochleistungs-Dampfbremse für alle faserförmigen Dämmstoffe



**INTELLO X PLUS**  
Armierter Allround Hydrosafe® Hochleistungs-Dampfbremse

optimal bei Einblasdämmstoff

optimal bei Einblasdämmstoff





### Technische Daten:

		INTELLO	INTELLO PLUS
Vlies		Polypropylen	Polypropylen
Membran		Polyethylen-Copolymer	Polyethylen-Copolymer
Armierung		-	Polypropylen-Gelege
Flächengewicht	DIN EN 1849-2	85 g/m <sup>2</sup>	110 g/m <sup>2</sup>
s <sub>d</sub> -Wert / feuchtevariabel	DIN EN 1931 / DIN EN ISO 12572	14 m / 0,25 - >25 m	14 m / 0,25 - >25 m
Hydrosafe-Wert	DIN 68800-2	2 m	2 m
Höchstzugkraft längs/quer	*DIN EN 12311-2 / **DIN EN 13859-1 (A)	110 N/5 cm / 80 N/5 cm*	340 N/5 cm / 220 N/5 cm**
Temperaturbeständigkeit		dauerhaft -40 °C bis +80 °C	dauerhaft -40 °C bis +80 °C

### Lieferformen:

Länge: 20 m; 50 m; Breite: 1,50 m; 3,00 m



optimal bei Einblasdämmstoff

DB+  
Armierter Hydrosafe® Dampfbremse  
aus Baupappe



European Technical Assessment

ETA - 18 / 1146



## Dämmung auf der Tragkonstruktion, z. B. mit

# System INTELLO X PLUS / INTELLO X

Armierter/Allround Hydrosafe® Hochleistungs-Dampfbremse

### Anwendung:

Verwendung auf der Innenseite von Gefachdämmungen (INTELLO X PLUS: sowie bei Außendämmungen auf fester Unterlage) in Kombination mit allen faserförmigen Dämmstoffen (INTELLO X PLUS: mit allen faserförmigen Dämmstoffen, inkl. Einblasdämmstoffe.) Die Bahn kann dauerhaft diffusum UV-Licht ausgesetzt werden, z. B. bei fehlender Innenbekleidung. INTELLO X-Bahnen können in außen diffusionsoffenen sowie in diffusionsdichten Bauteilen wie z. B. Flach-/Steildächern und Gründächern nach Bemessung verwendet werden. Die armierte INTELLO X PLUS ist optimal geeignet beim Einsatz von Einblasdämmstoffen.



### Vorteile:

- ✓ Bester Schutz vor Bauschäden und Schimmel durch feuchtevariablen Diffusionswiderstand
- ✓ Mit allen faserförmigen Matten- und Plattendämmstoffen kombinierbar (INTELLO X PLUS: auch Einblasdämmungen)
- ✓ Einfacheres Handling: Bei Gefach- und Außendämmungen (INTELLO X: und bei Sanierungen von außen zwischen zwei Dämmebenen aus Mineralwolle) einsetzbar.
- ✓ Schützt das Bauwerk während der Bauphase vor Witterungseinflüssen ab 10° Dachneigung

INTELLO X / connect /  
INTELLO X PLUS  
Luftdichtungsbahn



ORCON F /  
ORCON MULTIBOND  
Anschlusskleber



TESCON VANA  
Klebeband



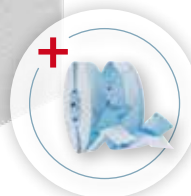
INTELLO connex  
Feuchtevariabler  
Anschluss-Streifen



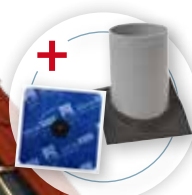
CONTEGA SOLIDO IQ  
Intelligentes Putz- und  
Fensteranschlussband



TESCON PROTECT  
Winkelanschluss-  
band



KAFLEX / ROFLEX  
Manschetten



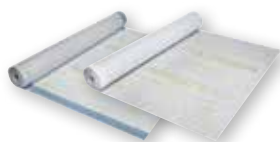
TESCON PRIMER RP/  
TESCON SPRIMER  
Grundierung



## Weitere Bahnen und mehr Informationen zu INTELLO X / INTELLO X PLUS

- Verarbeitungs-Videos
- Ausschreibungstexte
- CAD-Details
- Und vieles mehr unter:

[proclima.de/  
luftdichtung/aufdach](http://proclima.de/luftdichtung/aufdach)

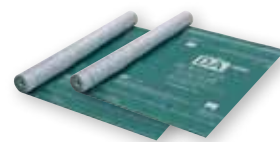


INTELLO X  
Allround Hydrosafe® Hochleistungs-  
Dampfbremse, connect-Variante  
mit Selbstklebezonen



INTELLO X PLUS  
Armierter Allround Hydrosafe®  
Hochleistungs-Dampfbremse

optimal bei Einblasdämmstoff



DA  
Dampfbremse für Außendämmungen  
und Sanierung, connect-Variante mit  
Selbstklebezonen



**Technische Daten:**

		<b>INTELLO X</b>	<b>INTELLO X PLUS</b>
Schutz- und Deckvlies		Polypropylen	Polypropylen
Membran		Polyethylen-Copolymer	Polyethylen-Copolymer
Armierung		-	Polypropylen-Gelege
Flächengewicht	DIN EN 1849-2	130 g/m <sup>2</sup>	160 g/m <sup>2</sup>
s <sub>d</sub> -Wert / feuchtevariabel	DIN EN 1931 / DIN EN ISO 12572	14 m / 0,25 - >25 m	14 m / 0,25 - >25 m
Freibewitterung		2 Monate	2 Monate
Freibewitterung bei Sanierung zwischen 2 Dämmebenen		14 Tage; 7 Tage bei ≤ 10 °C	14 Tage; 7 Tage bei ≤ 10 °C



**Lieferformen:**

Länge: 50 m; Breite: 1,50 m; 3,00 m; INTELLO X ist auch mit Selbstklebezonen als INTELLO X connect erhältlich.

## Dachsanierung von außen, Überdämmung mit Holzfaser

### System DASAPLANO 0,01 connect

Luftdichtungsbahn für die Dachsanierung von außen

#### Anwendung:

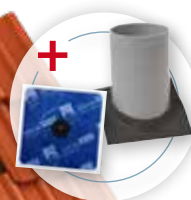
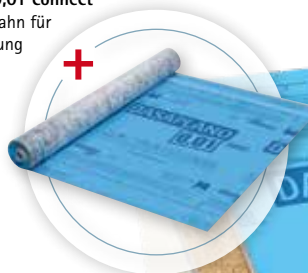
Einsatz als bewitterbare Luftdichtungsbahn für die Dachsanierung von außen bei Volldämmung des bestehenden Sparrengefachs. Verlegung über den Sparren unter einer zusätzlichen Aufsparrendämmung aus Holzfaserunterdeckplatten im Rahmen der Sanierungslösungen von pro clima, sowie für die freigegebenen Sanierungslösungen von Holzfaserplattenherstellern.



#### Vorteile:

- ✓ Einfache Herstellung der luftdichten Ebene: Verlegung flächig über Sparren und Dämmung
- ✓ Trockene und sichere Bauteile durch aktiven Feuchttransport
- ✓ Schutz während der Bauphase: geeignet als Behelfsdeckung
- ✓ Schnelle und sichere Verklebung durch integrierte connect-Selbstklebezonen in Bahnenlängsrichtung
- ✓ Beste Werte im Schadstofftest, Prüfung nach AgBB / ISO 16000 durchgeführt

DASAPLANO 0,01 connect  
Luftdichtungsbahn für  
die Dachsanierung  
von außen



KAFLEX / ROFLEX  
Manschetten



TESCON PRIMER RP/  
TESCON SPRIMER  
Grundierung

#### Überdämmung mit Holzfaser

ORCON F /  
ORCON MULTIBOND  
Anschlusskleber



AEROSANA VISCONN  
Sprühbare Luftdichtung

TESCON VANA  
Klebeband

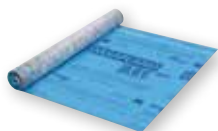


TESCON PROTECT  
Winkelanschluss-  
band



### Mehr Informationen zu DASAPLANO 0,01 connect

- Verarbeitungs-Videos
- Ausschreibungstexte
- CAD-Details
- Und vieles mehr unter:



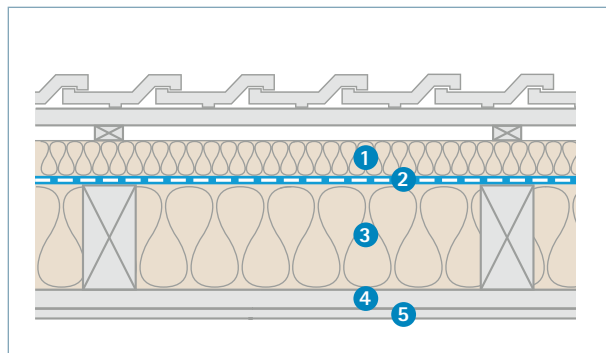
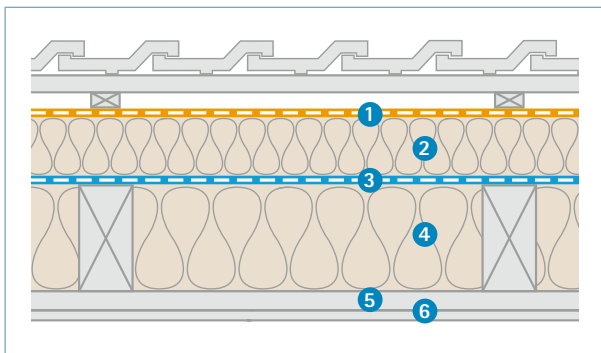
[proclima.de/  
dasaplano-001](http://proclima.de/dasaplano-001)



DASAPLANO 0,01 connect  
Luftdichtungsbahn für die  
Dachsanierung von außen



### Prinzipskizzen:



#### 2:1-Lösung:

Überdämmung mit Holzfaserunterdeckplatten, mindestens halb so stark wie die Zwischensparrendämmung

- ① Optional Unterdeckung, z. B. SOLITEX MENTO 3000
- ② **Aufsparrendämmung, Holzfaserunterdeckplatte (1/3)**
- ③ DASAPLANO 0,01 connect
- ④ **Gefachdämmung, faserförmig (2/3)**
- ⑤ Ggf. Installationsebene
- ⑥ Innenbekleidung: Gipskartonplatte oder Putz auf Holzwolle-Leichtbauplatten

#### 3:1-Lösung:

Überdämmung mit Holzfaserunterdeckplatten, mindestens 1/3 so stark wie die Zwischensparrendämmung

- ① **Aufsparrendämmung, Holzfaserunterdeckplatte (1/4)**
- ② DASAPLANO 0,01 connect
- ③ **Gefachdämmung, faserförmig (3/4)**
- ④ Ggf. Installationsebene
- ⑤ Innenbekleidung: Profiltreter oder Putz auf Leistenschalung ( $s_p$ -Wert  $\geq 0,5$  m)

### Technische Daten:

Schutz- und Deckvlies		Polypropylen-Mikrofaser
Membran		monolithische Polymermischung
Flächengewicht	DIN EN 1849-2	145 g/m <sup>2</sup>
$s_d$ -Wert feuchtevariabel	DIN EN ISO 12572	0,01 m
Freibewitterung		14 Tage; 7 Tage bei $\leq 10$ °C
Höchstzugkraft längs/quer	DIN EN 12311-2	270 N/5 cm / 200 N/5 cm
Temperaturbeständigkeit		dauerhaft -40 °C bis +100 °C

### Lieferformen:

Länge: 50 m; Breite: 1,50 m

## Dachsanierung von außen, Dämmung mit Mineralwolle

### System INTELLO X PLUS / INTELLO X

Armierter/Allround Hydrosafe® Hochleistungs-Dampfbremse

#### Anwendung:

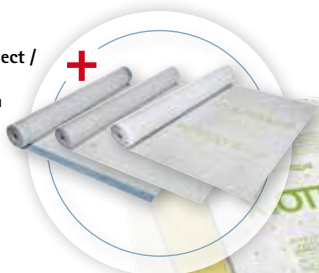
Einsatz als Sanierungsdampfbremse und Luftdichtungsbahn flächig auf einer vorhandenen Sparrendachkonstruktion zwischen zwei Lagen aus Mineralwolle und diffusionsoffener Unterdeckung (z. B. SOLITEX MENTO 3000) außen. Die feuchtevariable Luftdichtungs- und Dampfbremsbahn INTELLO X kann außerdem auf der Innenseite von Gefachdämmungen mit allen faserförmigen Matten- und Plattendämmstoffen, sowie auf Schalungen unter Außendämmungen mit allen faserförmigen Dämmstoffen kombiniert werden. Hier ist die Kombination mit außen diffusionsoffenen sowie mit außen diffusionsdichten Bauteilschichten wie z. B. in Steil-/Flach- und Gründächern nach hygrothermischer Bemessung möglich.



#### Vorteile:

- ✓ Besten Schutz vor Bauschäden und Schimmel durch feuchtevariablen Diffusionswiderstand
- ✓ Flexibel einsetzbar: Für Gefach- und Außendämmungen und Sanierungen zwischen zwei Dämmebenen
- ✓ Schützt das Bauwerk während der Bauphase vor Witterungseinflüssen ab 10° Dachneigung
- ✓ Sichere Winterbaustellen durch Hydrosafe®-Funktion
- ✓ Beste Werte im Schadstofftest; Prüfung nach AgBB / ISO 16000 durchgeführt

INTELLO X / connect /  
INTELLO X PLUS  
Luftdichtungsbahn

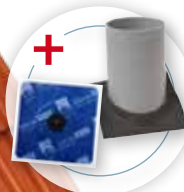


Überdämmung mit Mineralwolle

ORCON F /  
ORCON MULTIBOND  
Anschlusskleber



TESCON VANA  
Klebeband



KAFLEX / ROFLEX  
Manschetten



TESCON PRIMER RP /  
TESCON SPRIMER  
Grundierung



TESCON PROTECT  
Winkelanschluss-  
band



INTELLO connex  
Feuchtevariabler  
Anschluss-Streifen



## Mehr Informationen zu INTELLO X/ connect und INTELLO X PLUS

- Verarbeitungs-Videos
- Ausschreibungstexte
- CAD-Details
- Und vieles mehr unter:

[proclima.de/  
intello-x-connect](http://proclima.de/intello-x-connect)



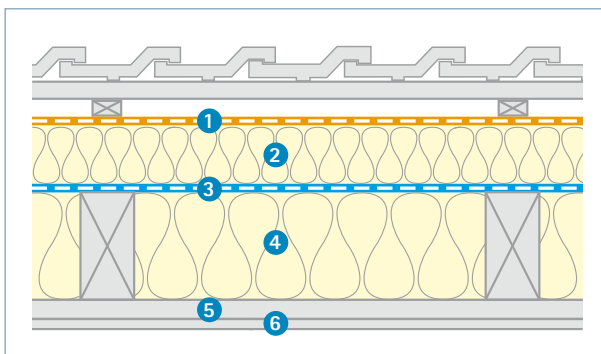
INTELLO X/INTELLO X connect  
Allround Hydrosafe® Hochleistungs-  
Dampfbremse, connect-Variante  
mit Selbstklebezonen



INTELLO X PLUS  
Armierter Allround Hydrosafe®  
Hochleistungs-Dampfbremse



### Prinzipskizze:



### 2:1 Lösung (D):

Zwischensparren- und Aufsparrendämmung aus Mineralwolle. Überdämmung mindestens halb so stark wie Zwischensparrendämmung bei gleicher Wärmeleitzahl der Dämmstoffe.

- 1 Unterdeckbahn, z. B. pro clima SOLITEX MENTO 3000
- 2 **Aufsparrendämmung, Mineralwolle (1/3)**
- 3 INTELLO X / connect / INTELLO X PLUS
- 4 **Gefachdämmung, Mineralwolle (2/3)**
- 5 Ggf. Installationsebene
- 6 Innenbekleidung

Bei abweichender Konstruktion oder Ländern wenden Sie sich bitte an die technische Hotline von pro clima.

### Technische Daten:

		INTELLO X	INTELLO X PLUS
Schutz- und Deckvlies		Polypropylen	Polypropylen
Membran		Polyethylen-Copolymer	Polyethylen-Copolymer
Armierung		–	Polypropylen-Gelege
Flächengewicht	DIN EN 1849-2	130 g/m <sup>2</sup>	160 g/m <sup>2</sup>
s <sub>d</sub> -Wert / feuchtevariabel	DIN EN 1931 / DIN EN ISO 12572	14 m / 0,25 - >25 m	14 m / 0,25 - >25 m
Freibewitterung		2 Monate	2 Monate
Freibewitterung bei Sanierung zwischen 2 Dämmebenen		14 Tage; 7 Tage bei ≤ 10 °C	14 Tage; 7 Tage bei ≤ 10 °C

### Lieferformen:

Länge: 50 m; Breite: 1,50 m; 3,00 m; INTELLO X ist auch mit Selbstklebezonen als INTELLO X connect erhältlich.



## Dachsanierung von außen, Überdämmung mit Schaumdämmstoff

### System DA connect

Dampfbremse mit Selbstklebebezogen für Außendämmungen und Sanierung

#### Anwendung:

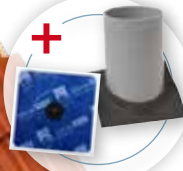
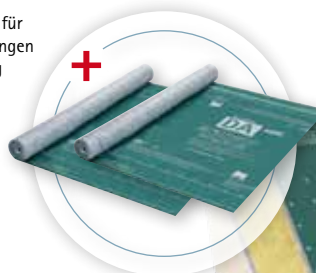
Einsatz als Dampfbremse- und Luftdichtungsbahn auf Schalungen unter geeigneten Aufdachdämmungen aus beliebigen Dämmstoffen in außen diffusionsoffenen Konstruktionen (Unterdeckung z. B. mit SOLITEX MENTO 3000). Weiterhin kann die DA als Luftdichtungsbahn und Sanierungsdampfbremse zwischen zwei Lagen Dämmstoff eingesetzt werden. Als Zwischensparrendämmung können alle faserförmigen Dämmstoffe verwendet werden – die Aufdachdämmung besteht aus einem Schaumdämmstoff (z. B. aus PUR, PIR oder EPS). Der obere Abschluss erfolgt ggf. mit einer diffusionsoffenen Unterdeckbahn (z. B. SOLITEX MENTO 3000).



#### Vorteile:

- ✓ Schützt das Bauwerk während der Bauphase vor Witterungseinflüssen ab 10° Dachneigung
- ✓ Wasserabweisend und begebar
- ✓ Dient gleichzeitig als Dampfbremse- und Luftdichtungsebene
- ✓ Beste Werte im Schadstofftest; Prüfung nach AgBB / ISO 16000 durchgeführt
- ✓ Schnelle und sichere Verklebung durch integrierte connect-Selbstklebebezogen in Bahnenlängsrichtung

DA connect  
Dampfbremse für  
Außendämmungen  
und Sanierung



KAFLEX / ROFLEX  
Manschetten



TESCON PRIMER RP /  
TESCON SPRIMER  
Grundierung

### Überdämmung mit Schaumdämmstoff

ORCON F /  
ORCON MULTIBOND  
Anschlusskleber



TESCON VANA  
Klebeband



AEROSANA VISCONN  
Sprühbare Luftdichtung

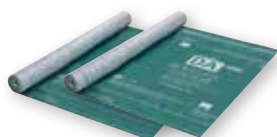


TESCON PROTECT  
Winkelanschluss-  
band



### Mehr Informationen zu DA/DA connect

- Verarbeitungs-Videos
- Ausschreibungstexte
- CAD-Details
- Und vieles mehr unter:



DA/DA connect  
Dampfbremse mit Selbstklebebezogen  
für Außendämmungen und Sanierung,  
connect-Variante mit Selbstklebebezogen

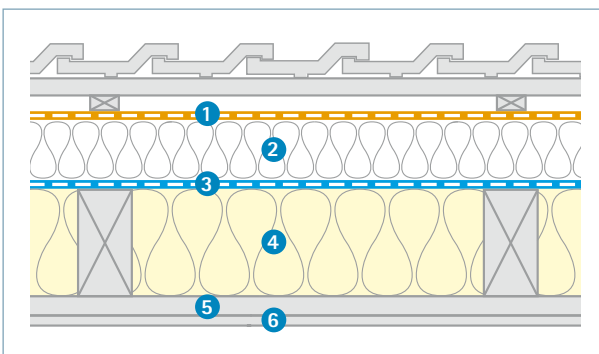
[proclima.de/  
da-connect](http://proclima.de/da-connect)







### Prinzipskizze:



### Überdämmung mit Schaumdämmstoff (z. B. PUR, PIR, EPS):

Zwischensparrendämmung aus faserförmigem Dämmstoff. Überdämmung mit Schaumdämmstoff (z. B. PUR oder PIR).

- 1 Unterdeckbahn, z. B. pro clima SOLITEX MENTO 3000
- 2 **Aufdachdämmung, z. B. PUR oder PIR**
- 3 DA/DA connect
- 4 **Gefachdämmung, faserförmig**
- 5 Ggf. Installationsebene
- 6 Innenbekleidung

Für die Abstimmung des Dämmverhältnisses von Gefach- zur Aufsparrendämmung bzw. bei abweichender Konstruktion wenden Sie sich bitte an die technische Hotline von pro clima.

### Technische Daten:

Schutz- und Deckvlies		Polypropylen
Membran		Polypropylen
Flächengewicht	DIN EN 1849-2	130 g/m <sup>2</sup>
s <sub>d</sub> -Wert	DIN EN 1931	2,30 m
Freibewitterung		3 Monate
Freibewitterung bei Sanierung zwischen 2 Dämmebenen		14 Tage; 7 Tage bei ≤ 10 °C

### Lieferformen:

Länge: 50 m; Breite: 1,50 m; connect-Variante mit Selbstklebezonen erhältlich.

## Dachsanierung von außen, Sub-and-Top auch ohne Überdämmung

### System DASATOP®

Sanierungs-Dampfbremse für Sub-and-Top Verlegung von außen

#### Anwendung:

Nach DIN 4108-3 geeignet als Sub-and-Top-Dampfbremse- und Luftdichtungsbahn für alle Konstruktionen mit diffusionsoffenen Unterdeck- bzw. Unterspannbahnen (z. B. pro clima SOLITEX). Der  $s_d$ -Wert der Unterdeckbahn auf Schalung darf maximal 0,2 m betragen. Weiterhin geeignet in Kombination mit Holzfaser- und MDF-Unterdeckplatten sowie vlieskaschierten Schaumdämmstoffen (PUR, PIR, EPS usw.) ab 50 mm Dicke.



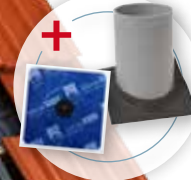
#### Vorteile:

- ✓ Höchste Sicherheit durch Sub-and-Top-Verlegung
- ✓ Schützt Bauteile: Feuchtevariabler  $s_d$ -Wert ermöglicht Verlegung im Gefach und über den Sparren
- ✓ Zeitsparende Verarbeitung: Keine Verklebungen am Sparren erforderlich
- ✓ Keine Überdämmung erforderlich
- ✓ Einfach zu verarbeiten: Besonders robust durch Vliesverstärkung
- ✓ Beste Werte im Schadstofftest, Prüfung nach AgBB / ISO 16000 durchgeführt

DASATOP  
Sanierungs-Dampfbremse  
für Sub-and-Top-  
Verlegung von außen



KAFLEX / ROFLEX  
Manschetten



Auch ohne Überdämmung

TESCON PRIMER RP/  
TESCON SPRIMER  
Grundierung



ORCON F /  
ORCON MULTIBOND  
Anschlusskleber



AEROSANA VISCONN  
Sprühbare Luftdichtung



TESCON VANA  
Klebeband



TESCON PROTECT  
Winkelanschluss-  
band



DASATOP FIX  
Montageleiste  
für Sparrenflanke



## Mehr Informationen zu DASATOP

- Verarbeitungs-Videos
- Ausschreibungstexte
- CAD-Details
- Und vieles mehr unter:

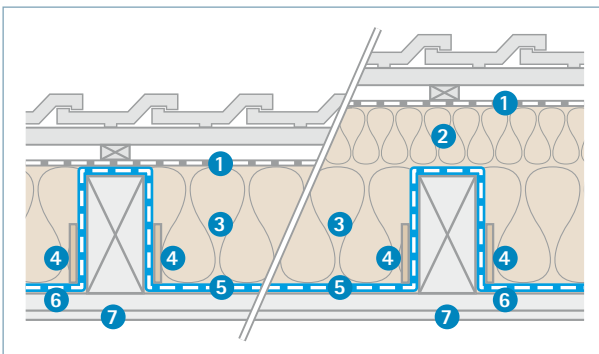
[proclima.de/  
dasatop](http://proclima.de/dasatop)



DASATOP  
Sanierungs-Dampfbremse für  
Sub-and-Top-Verlegung von außen



### Prinzipskizze:



### Sub-and-Top-Lösung mit/ohne Überdämmung:

- 1 Unterdeckbahn, z.B. pro clima SOLITEX MENTO 3000
- 2 optional: Holzfaserunterdeck-, MDF-Platte, Mineralfaseraufdachdämmung beliebiger Stärke sowie PUR/PIR/EPS vlieskaschiert ab 50 mm
- 3 **Gefachdämmung, faserförmig**
- 4 Lagesicherung mit DASATOP FIX
- 5 DASATOP
- 6 Ggf. Installationsebene
- 7 Innenbekleidung

### Technische Daten:

Schutz- und Deckvlies		Polypropylen
Membran		Polyethylen-Copolymer
Flächengewicht	DIN EN 1849-2	100 g/m <sup>2</sup>
s <sub>d</sub> -Wert / feuchtevariabel	DIN EN 1931 / DIN EN ISO 12572	1,60 m / 0,05 - 2 m
Freibewitterung		4 Wochen
Höchstzugkraft längs/quer	DIN EN 12311-2	195 N/5 cm / 105 N/5 cm
Temperaturbeständigkeit		dauerhaft -40 °C bis +80 °C

### Lieferformen:

Länge: 50 m; Breite: 1,50 m, 3,00 m

## Flüssigdichtung



### AEROSANA VISCONN

Sprühbarer frost- und feuchtebeständiger Dichtstoff, feuchtevariabel, blau/schwarz

#### Anwendung:

Als sprüh- und streichbare Dampfbrem- und Luftdichtungsebene für z. B. nicht verputztes Mauerwerk oder poröse Plattenwerkstoffe - innen und außen. Auch für Bauteilanschlüsse und zur Ertüchtigung des Untergrundes bei der Sanierung geeignet.



#### Vorteile:

- ✓ Zeitsparend und vielseitig verarbeitbar: sprühen mit Airlessgerät oder AEROFIXX (Druckluft), streichen
- ✓ Sichere Konstruktionen durch beste Hafteigenschaften auf bauüblichen Oberflächen
- ✓ Überbrückt Risse und Fugen bis 3 mm Breite. In Kombination mit AEROSANA FLEECE auch größere Fugen möglich.
- ✓ Für robuste Bauteile: Nach Trocknung feuchtebeständig, dauerelastisch und sehr strapazierfähig
- ✓ Flexibel einsetzbar im Innen- und geschützten Außenbereich durch feuchtevariablen  $s_d$ -Wert
- ✓ Beste Werte im Schadstofftest, Prüfung nach AgBB / ISO 16000 durchgeführt

#### Einsatz in vielen Situationen:



Luftdichtes Übersprühen von Befestigungswinkeln,



... schwer erreichbaren Zangenanschlüssen,



... Stößen zwischen Holzwerkstoffplatten,



... Fensteranschlüssen,



... unverputzten Wänden und



... in schwierigen Sanierungssituationen.



## Weitere Flüssigdichtungen und mehr Informationen zu AEROSANA VISCONN

- Verarbeitungs-Videos
- Ausschreibungstexte
- CAD-Details
- Und vieles mehr unter:

[proclima.de/  
fluessigdichtung](http://proclima.de/fluessigdichtung)



**AEROSANA VISCONN**  
Sprühbarer frost- und feuchtebeständiger Dichtstoff, feuchtevariabel, blau/schwarz



**AEROSANA VISCONN white**  
Sprühbare Luftdichtung mit feuchtevariablem  $s_d$ -Wert, weiß



**AEROSANA VISCONN FIBRE**  
Sprühbarer faserarmierter frost- und feuchtebeständiger Dichtstoff, feuchtevariabel, blau/schwarz



### Technische Daten:

Material		modifizierte, wässrige Acrylat-Polymerdispersion
Farbe		dunkelblau, nach vollständig. Austrocknung dunkelblau/schwarz
Flächengewicht	DIN EN 1849-2	290 g/m <sup>2</sup> (getrocknet, bei 0,3 mm Dicke)
Beschichtungsauftrag		0,2 - 1,0 mm Nassfilm
s <sub>d</sub> -Wert / feuchtevariabel	EN 1931 / EN ISO 12572	6 m (bei 0,3 mm Dicke) / 0,13 - 10,00 m
Brandverhalten	DIN EN 13501-1	E
Freibewitterung		3 Monate
Schlagregendichtheit	ift, MO-01/1:2007-01, Abs. 5	bis 600 Pa, umlaufend
Widerstand Wasserdurchgang	DIN EN 1928	W1
Wassersäule	DIN EN ISO 811	2.000 mm
Luftdichtheit	ift, MO-01/1:2007-01, Abs. 5	bis 1000 Pa, umlaufend
überputzbar / überstreichbar		ja und überklebbar mit pro clima Klebebändern
Dauerhaftigkeit nach künstl. Alterung		bestanden
Verarbeitungstemperatur		+5 °C bis +60 °C (auch Untergrundtemperatur)
Trocknung		ca. 12 - 48 Std. (bei 20 °C, 65 % rel. Feuchte) je nach Auftragsdicke und Untergrund
Temperaturbeständigkeit		dauerhaft -40 °C bis +90 °C (getrocknet)
Ergiebigkeit		~ 1,33 m <sup>2</sup> /l (= 0,75 l/m <sup>2</sup> ), je nach Untergrund und Auftragsart
Lagerung		-15 °C bis +25 °C, luftdicht verschlossen
QNG Anforderungen	Anhangdokument 3.1.3	erfüllt



### Lieferformen:

10 l Eimer, 0,6 l Schlauchbeutel



**AEROSANA VISCONN FIBRE white**  
Sprühbarer faserarmer Dichtstoff  
mit feuchtevariablem s<sub>d</sub>-Wert, weiß



**AEROSANA FLEECE**  
Überbrückungs-Vlies



**AEROFIXX**  
Auftragswerkzeug für Schlauchbeutel  
im AEROSANA-System



**NEU**  
**AEROBOXX**  
Transportkoffer für AEROFIXX  
mit flexiblem Inlay

## Technische Fragen und Beratungen



## Technik Hotline



- ✓ Sofort-Antworten bei Fragen zur Bauphysik
- ✓ Die Ingenieure der pro clima Anwendungstechnik helfen mit aktuellem Fachwissen
- ✓ Entwicklung von Lösungen für luftdichte Anschlussdetails
- ✓ Beratung zu Anwendung und Einsatz von Systemen und Produkten
- ✓ Unterstützung bei der Bewertung und Bemessung wärmegeämmter Konstruktionen



Sofort-Antworten zu Bauphysik, Konstruktion, System oder Produkt. Die Ingenieure aus Holzbau und Bauwesen helfen schnell, einfach und kompetent und finden gemeinsam mit Ihnen Lösungen zur wirtschaftlichen, sicheren und wohn-gesunden Ausführung Ihrer Konstruktion.

**Tel.: +49 6202 2782 45**

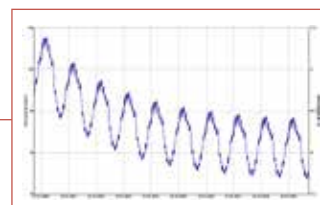
**eMail: [technik@proclima.de](mailto:technik@proclima.de)  
[proclima.de/bauteilanfrage](http://proclima.de/bauteilanfrage)**

## Bauteilprüfungen und bauphysikalische Beurteilungen

Stellen Sie uns einfach Ihre Fragen zur feuchtetechnischen Bemessung von Bauteilen. Wir prüfen und beurteilen Ihre Bauteile – auch bauphysikalisch anspruchsvolle Flachdachkonstruktionen – für mehr Sicherheit im Planungsprozess.

- ✓ Schnelle und kostenfreie feuchtetechnische Bewertung von Bauteilen
- ✓ Mehr Sicherheit für Sie im Planungsprozess
- ✓ Bemessung mit hygrothermischem Simulationsverfahren des Fraunhofer Instituts für Bauphysik
- ✓ Für wärmegeämmte Bauteile: Wand, Decke, Steildach
- ✓ Auch bauphysikalisch anspruchsvolle Konstruktionen, wie z. B. Flachdächer.

Einfach und schnell unter: [proclima.de/bauteilanfrage](http://proclima.de/bauteilanfrage)



## CAD-Detail-Bibliothek

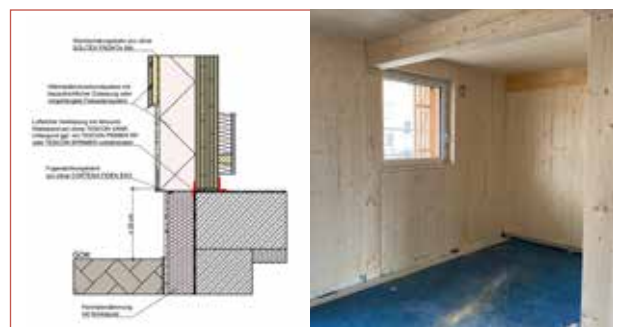


In der pro clima CAD-Detail-Bibliothek finden Sie eine Vielzahl von Lösungsvorschlägen für die Planung und Konstruktion Ihrer Projekte. Gegliedert nach Konstruktionsarten stehen Ihnen Detailzeichnungen als DWG, DXF und PDF zum freien Download zur Verfügung. Für Sockelanschlüsse, Bauteilübergänge, Steildach, Flachdach, Fenster, Durchdringungen uvm. – jeweils in zahlreichen Varianten.

### Holz-Rahmenbau-Details



### Holz-Massivbau-Details



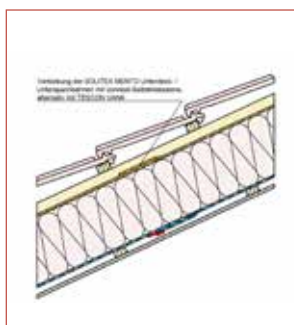




### Dachsanierung von außen



### Holz-Mauerwerksbau



## Präsenz- und Online-Seminare



Anmeldung und weitere Infos zu den pro clima Seminaren:  
[proclima.de/seminare](https://proclima.de/seminare)



### Präsenz-Seminare

Gemeinsam mit Ihnen starten wir voll durch: Denn mit den Präsenz-Seminaren der pro clima Wissenswerkstatt erreichen Sie schnell und effizient Ihr Ziel: mehr Sicherheit und Effektivität bei Ausführung, Planung und Beratung. Profis aus dem Fach vermitteln dafür praxisbezogene, aktuelle Inhalte und sorgen so für nachhaltige Lernerfolge.



### Online-Seminare

In den pro clima Online-Seminaren servieren wir Ihnen Hintergrundwissen und Ausführung zur sicheren Gebäudehülle – fast wie in unseren Präsenz-Seminaren, teils sogar an realen Praxis-Modellen. Auch online passiert das natürlich maximal anschaulich und mit voller Begeisterung. Optimal für Ihren Lernerfolg. Denn so bleibt das neue Wissen leichter und dauerhaft im Kopf. Online-Seminare sind kostenfrei. Einfach anmelden und Sie sind dabei.





### **Kombi-Schulung Schnittstelle-Baustelle**

Gewerkeübergreifende Schulungsreihe in Theorie und Praxis. Gearbeitet wird an 1:1-Modellen. Verarbeiter verschiedener Gewerke erstellen gemeinsam mit Architekten und Planern Lösungen, die Normen und Anforderungen erfüllen und wirtschaftlich umsetzbar sind.

### **Kombi-Schulung Dach-Praxis**

Fachschulungsreihe in Theorie und Praxis speziell zum Thema »Dachsanieierung von außen«. Gewerke: Luftdichtung, Dachdämmung, Wohndachfenster, Eindeckung.



## Schnelle Warenverfügbarkeit

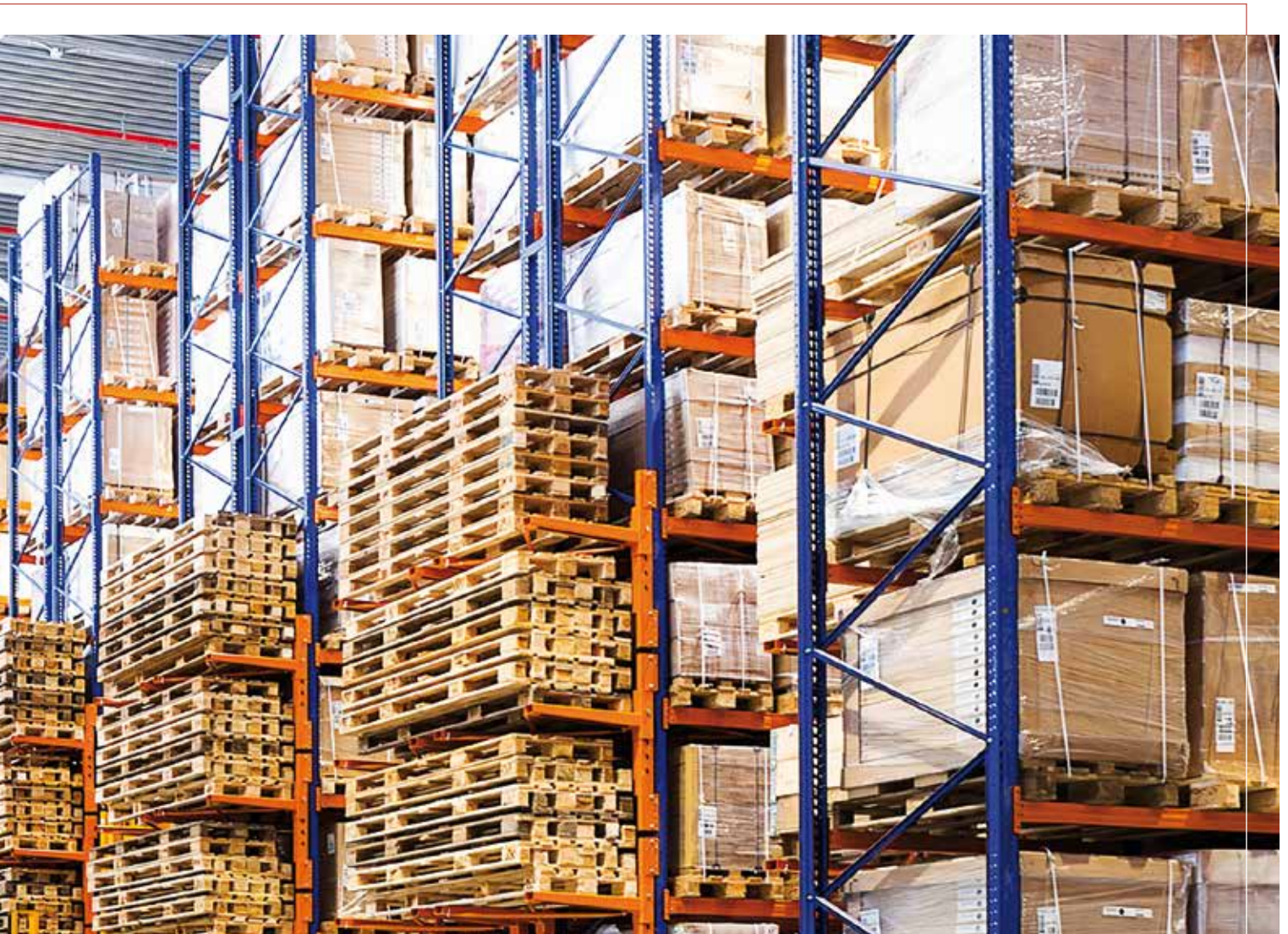


## Der pro clima Schnell-Lieferservice

Alle pro clima Produkte erhalten Sie über den qualifizierten Fachhandel. Dabei sorgt unsere durchdachte Logistik für kurze Lieferzeiten. Bestellungen, die bis 12:00 Uhr eingehen, werden in der Regel am selben Tag verschickt und sind schnell da, wo sie gebraucht werden – oft schon am nächsten Tag. Muss es einmal noch schneller gehen – kein Problem mit dem pro clima Schnell-Lieferservice.

- ✓ Bis 12:00 Uhr bestellt, verlässt die Ware noch am selben Tag unser Logistikzentrum
- ✓ Eintreffen beim Kunden in 1 bis 2 Werktagen
- ✓ Lieferung auch zum Verarbeiter oder direkt auf die Baustelle
- ✓ Kleinmengen und Expresszustellung möglich





## Bestell-Service

## Info-Service



Sybille Roth



Andrea Breckner



Jan Maier



Katrin Meier



Petra Overbeck



Nicole Daumel-Schenk

Tel.: +49 6202 2782 0 · eMail: [info@proclima.de](mailto:info@proclima.de)

## Fachhandels-Portal: 24/7 alles im Griff

Als Fachhändler zu jeder Zeit alle relevanten Informationen und Services von pro clima zur Hand – und das an nur einem Ort. Mehr Infos zum Onlineportal für Fachhändler beim pro clima Außendienst – oder gleich reinklicken auf

[handel.proclima.de](http://handel.proclima.de)



## pro clima Außendienst



Bleiben Sie auf dem Laufenden –  
 Ihr pro clima Außendienst online:  
[proclima.de/aussendienst](https://proclima.de/aussendienst)



### 1 Patrick Ehlers

Mobil: +49 1515 7827657  
[patrick.ehlers@proclima.de](mailto:patrick.ehlers@proclima.de)



### 2 Michael Dubbert

Mobil: +49 151 1874 8355  
[michael.dubbert@proclima.de](mailto:michael.dubbert@proclima.de)



### 3 Hartwig Meyer

Mobil: +49 151 1445 2869  
[hartwig.meyer@proclima.de](mailto:hartwig.meyer@proclima.de)



### 4 Murat Bornholdt

Mobil: +49 151 2694 7281  
[murat.bornholdt@proclima.de](mailto:murat.bornholdt@proclima.de)



### 5 Carsten Krüger

Mobil: +49 160 4229 667  
[carsten.krueger@proclima.de](mailto:carsten.krueger@proclima.de)



### 6 Jan Lüth

Mobil: +49 151 2410 4867  
[jan.lueth@proclima.de](mailto:jan.lueth@proclima.de)



### 7 Manfred Röwekamp

Mobil: +49 160 9064 1363  
[manfred.roewekamp@proclima.de](mailto:manfred.roewekamp@proclima.de)



### 8 Hans-Jürgen Kremer

Mobil: +49 151 5857 3367  
[hans-juergen.kremer@proclima.de](mailto:hans-juergen.kremer@proclima.de)



### 9 Roberto Heinrich

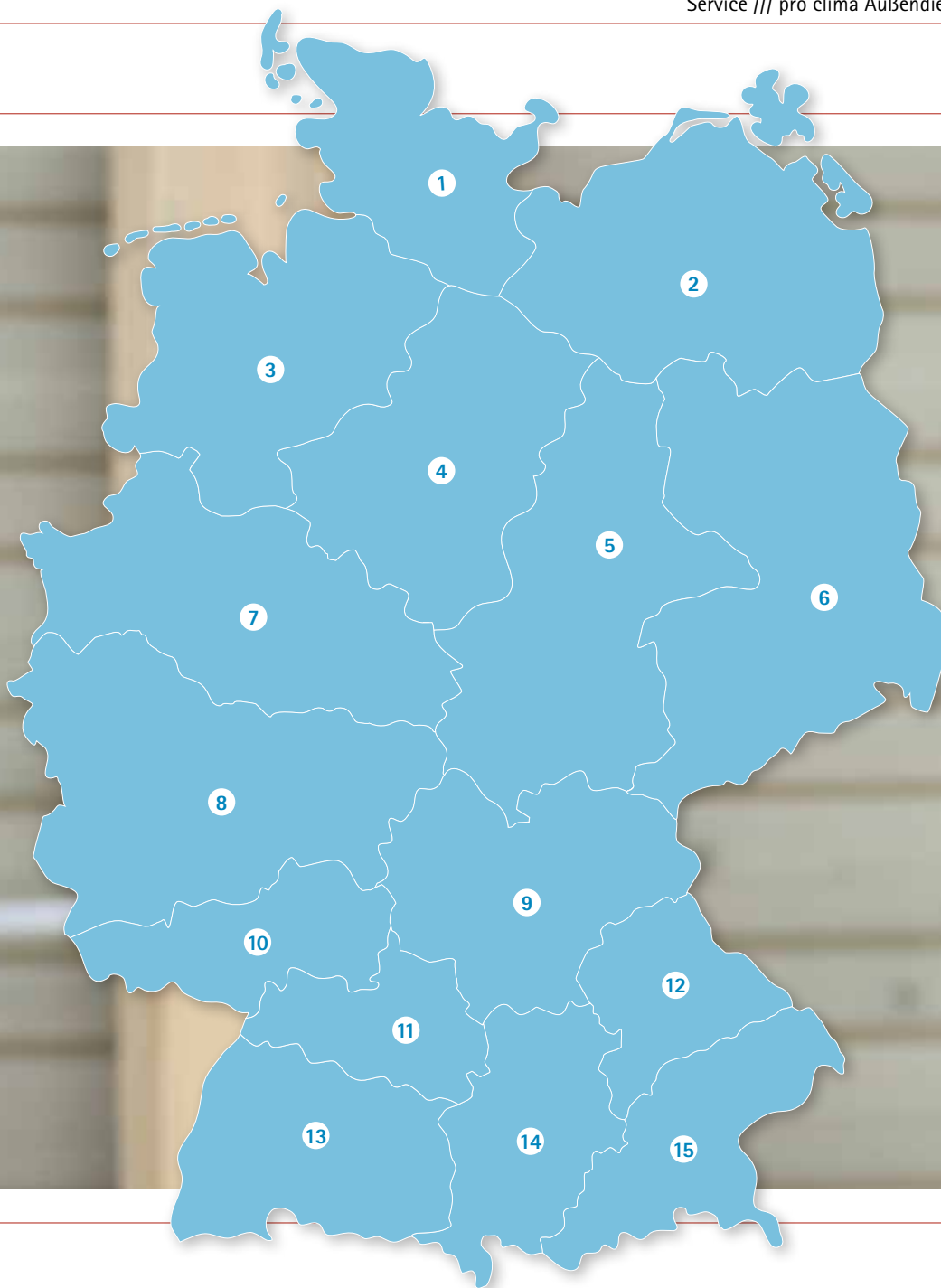
Mobil: +49 175 1141 967  
[roberto.heinrich@proclima.de](mailto:roberto.heinrich@proclima.de)



### 10 11 Jochen Götz

Mobil: +49 151 5626 7523  
[jochen.goetz@proclima.de](mailto:jochen.goetz@proclima.de)





**12 Markus Ehrenstraßer**  
 Mobil: +49 151 5004 7754  
 markus.ehrenstrasser@proclima.de



**13 Gerd Kaupp**  
 Mobil: +49 160 9629 8165  
 gerd.kaupp@proclima.de



**14 Arnold Wittig**  
 Mobil: +49 162 9477 590  
 arnold.wittig@proclima.de



**15 Max Rauschhuber**  
 Mobil: +49 170 5468 968  
 max.rauschhuber@proclima.de



## Vertriebsbüros

**1 2 3 4 5 8**

**Nicola Dieckbreder**  
 Tel.: +49 6202 9536 036  
 Mobil: +49 176 2065 2812  
 nicola.dieckbreder@proclima.de



**6 Bettina Lüth**  
 Tel.: +49 3342 1583 46  
 bettina.lueth@proclima.de

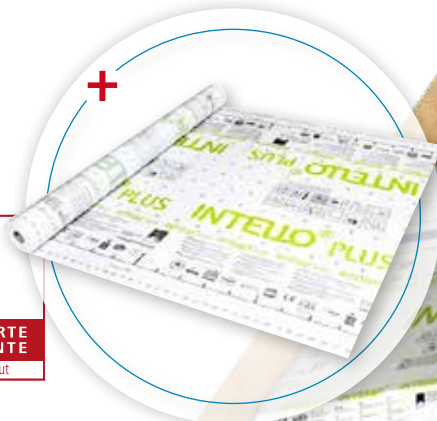


**7 Dorothee Stattmann**  
 Tel.: +49 2582 6688 24  
 dorothee.stattmann@proclima.de



## Das pro clima Mini-Max-Prinzip

**Luftdichtungsbahn  
INTELLO PLUS**



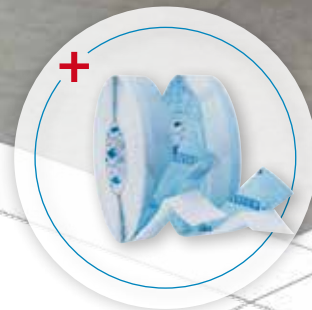
**Anschlusskleber  
ORCON**



**Kleband  
TESCON VANA**



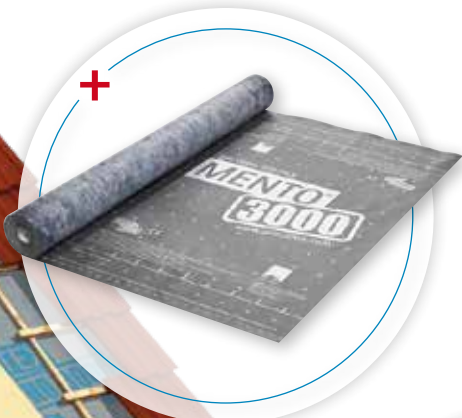
**Eckverklebung  
TESCON PROTECT**



### Maximale Wirkung mit nur wenigen Produkten

Das pro clima Kern-System besteht lediglich aus diesen wenigen Produkten. Damit haben Sie für nahezu alle Ihre Bauaufgaben eine sichere Lösung zur Hand. Und falls Sie mit spezielleren Anforderungen konfrontiert werden, greifen Sie einfach auf das pro clima Komplett-Sortiment zurück.





**Winddichtungsbahn**  
SOLITEX MENTO 3000



**Nageldichtung**  
TESCON NAIDECK



**Grundierung**  
TESCON SPRIMER  
TESCON PRIMER RP



**Flüssigdichtstoff**  
AEROSANA VISCONN

pro clima  
**10 Jahre System-Gewährleistung**  
umfangreich · transparent · fair  
[proclima.de/systemgewaehrleistung](http://proclima.de/systemgewaehrleistung)



## Da sind Sie sicher – pro clima Gewährleistung

Auf die Qualität, die Dauerhaftigkeit und die zuverlässige Funktion des pro clima Systems können Sie sich verlassen. Im Fall der Fälle stehen wir Ihnen mit einer umfangreichen, transparenten und fairen Gewährleistung zur Seite:



- ✓ Umfangreiche Leistung im Schadensfall
- ✓ Im pro clima System doppelt so langer Gewährleistungszeitraum wie gesetzlich gefordert
- ✓ Inklusive Ausbau, Entsorgung, Materialersatz und Wiedereinbau

Für das gesamte pro clima Luftdichtungssystem und die einzelnen pro clima Bauprodukte in Kombination aller zugelassenen Wärmedämmstoffe sowie für das SOLITEX Steildach- und Wandabdichtungssystem übernehmen wir:



### 10 Jahre Gewährleistung

... wenn die Verarbeitung der Produkte ausschließlich in Kombination mit pro clima Standardprodukten erfolgt, soweit für die Anwendung Produkte im pro clima System angeboten werden.

### 6 Jahre Gewährleistung

... wenn die Verarbeitung der Produkte in Kombination mit Produkten Dritter erfolgt.



#### Ihre Vorteile:

- ✓ Genaue Abstimmung der Produkte aufeinander und auf die entsprechenden Untergründe
- ✓ Klare Produktauswahl der Verbindungsmittel durch die pro clima Anwendungsmatrix
- ✓ 95 % der pro clima Produkte werden nach der Auslieferung durch den Handel innerhalb von drei Monaten auf der Baustelle verarbeitet.
- ✓ Gewährleistungsansprüche aus Kaufverträgen über Baustoffe und Bauteile verjähren in der Regel in fünf Jahren.
- ✓ pro clima bietet bis zu 10 Jahre System-Gewährleistung, das bedeutet, dass Sie sicher auf uns zählen können.



pro clima Anwendungsmatrix:  
[proclima.de/anwendungsmatrix](http://proclima.de/anwendungsmatrix)



Den kompletten Leistungsumfang finden Sie auf  
[proclima.de/systemgewaehrleistung](http://proclima.de/systemgewaehrleistung)



## pro clima EPDs bringen Nachhaltigkeit und Transparenz

Als Pionier des ökologischen und nachhaltigen Bauens liefern wir von pro clima seit jeher transparente Produktinformationen. EPDs sind der nächste logische Schritt auf diesem Weg.

EPD steht für Environmental Product Declaration. Diese beschreiben u.a. Bauprodukte im Hinblick auf ihre Umweltwirkungen auf Basis von Ökobilanzen sowie ihrer funktionalen und technischen Eigenschaften. Diese Informationen beziehen sich auf den gesamten Lebenszyklus des Bauprodukts und bilden eine wichtige Grundlage für die Nachhaltigkeitsbewertung von Gebäuden und deren Zertifizierung nach DGNB, BNB, BREEAM und LEED.

Zu den pro clima EPDs:  
[proclima.de/epd](https://proclima.de/epd)



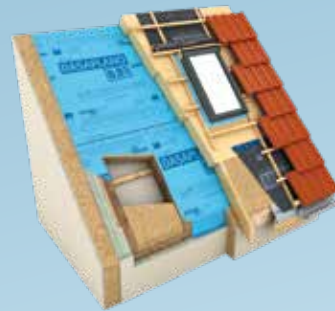
MOLL bauökologische Produkte GmbH  
Rheintalstraße 35 - 43 · 68723 Schwetzingen  
Tel.: +49 6202 2782 0 · eMail: info@proclima.de · proclima.de



## Sichere Systemlösungen für die Dichtung der Gebäudehülle



**Feuchteaktive Winddichtung**  
Hochdiffusionsoffene, feuchteaktive Unterdeck, Unterspann- und Fassadenbahnen mit porenfreien TEEE-Membranen. Beste Qualität für sichere, bauschadens- und schimmelfreie Konstruktionen in Dach und Wand.



**Einfache Modernisierung**  
DASAPLANO verbindet einfache Verarbeitung und sichere Funktion. Luftdichtungssystem zur Dachsanierung von außen



**pro clima CONTEGA-Bänder**  
Intelligente Anschlussbänder binden Fenster und Türen dauerhaft sicher in Wände ein. Ift geprüfte Dichtsysteme für innen, außen und Unterfensterbank.



**pro clima Klebtechnik** verklebt dauerhaft sicher innen und außen. Zuverlässige Klebebänder mit wasserfestem SOLID-Acrylat-Technologie lösemittelfreie Kleber und Grundierungen, Manschetten und Detaillösungen.

**100 JAHRE  
KLEBKRAFT**  
✓ erfolgreich getestet  
✓ weltweit einzigartig  
TESCON VAMA · TESCON NGL-1 · UNI SAFE · ORICON F  
proclima.de/100jahre

**pro clima**  
**10 Jahre System-  
Gewährleistung**  
umfangreich · transparent · fair  
proclima.de/systemgewaehrleistung

Ihr pro clima Partner