

INEO



INSTALLATION SYSTEM
INSTALLATIONSSYSTEM

LAUFEN



INSTALLATION SYSTEM FOR THE WHOLE BATHROOM INSTALLATIONSSYSTEM FÜR DAS GANZE BAD

With the INEO installation system, LAUFEN takes its renowned quality and innovation behind the wall. Engineered for easy installation, the system facilitates the effortless assembly of all components without the need for tools and is designed to complement all LAUFEN products. Manufactured in Germany, the INEO system has established a new benchmark for the installation of bathrooms.

Accompanying the INEO system, a broad selection of flush plates which are not only easy to install, but also enhance the bathroom aesthetic with a variety of designs, colours and premium finishes to suit all bathroom styles.

Mit dem Installationssystem INEO bringt LAUFEN Qualität und gewohnten Komfort auch hinter die Wand. Das System ermöglicht eine schnelle und werkzeuglose Montage aller Komponenten und ist perfekt abgestimmt auf die Produkte von LAUFEN. INEO ist aus deutscher Fertigung und mit seinen cleveren Lösungen bewährt.

Die passenden INEO Betätigungsplatten sind nicht nur einfach in der Montage, sondern sorgen mit einer Vielzahl an Design, Farben und hochwertigen Oberflächen auch vor der Wand für den überzeugenden Auftritt.



INEO makes installation easy for both new buildings and renovations: INEOLINK, with all necessary connections, is available for wet and solid construction while the self-supporting lightweight stud wall INEOGRID brings all components together with stability and reliability in drywall bathroom scenarios.

The advantages are clear: installers can plan significantly shorter installation times thanks to a fully integrated system made of prefabricated, precisely coordinated components which can be adapted to meet even the most complex project requirements. Architects and bathroom planners can also significantly reduce their planning effort with the entire bathroom being procured from a single source. The prefabricated components, manufactured in Germany, offer a high level of industrial quality and compliance with all soundproofing, drinking water and hygiene regulations.

INEO erleichtert die Installation sowohl bei Neubauten als auch bei Renovierungen erheblich: Für Nass- und Massivbauweisen steht die Version INEOLINK mit allen Anschlüssen zur Verfügung. Bei Bad-Ausbauten im Trockenbau führt die selbsttragende Leichtbau-Ständerwand INEOGRID alle Komponenten stabil und zuverlässig zusammen.

Die Vorteile liegen auf der Hand: Installateure können dank eines voll-integrierten Systems aus vorgefertigten, exakt abgestimmten Komponenten mit deutlich kürzeren Montagezeiten kalkulieren. Darüber hinaus ermöglicht die hohe Flexibilität von INEO, auf spezifische Anforderungen oder Vorlieben des Kunden einzugehen. Auch Architektinnen und Badplaner können ihren Aufwand bei Gestaltung und Planung erheblich reduzieren, denn sie erhalten von LAUFEN das komplette Bad aus einer Hand. Schallschutznormen und alle Trinkwasser- und Hygieneverordnungen werden selbstverständlich erfüllt. Die vorgefertigten Komponenten aus deutscher Herstellung bieten ein hohes industrielles Qualitätsniveau. Sie sind normgerecht, technisch perfekt aufeinander abgestimmt und können auch knifflige individuelle Bausituationen im Bad einfach bewältigen.





FLUSH PLATES BETÄTIGUNGSPLETTEN

INEO flush plates, available in a range of materials, colours and finishes, combine easily with the INEOLINK toilet and urinal elements. Options for electronic or infrared-controlled operation are also available for a more hygienic solution with their touch-free control. Utilising smart, flexible cable technology alongside the quick-release mechanism, makes installation of the INEO flush plates simple and quick.

Zu den INEOLINK WC- und Urinal-Elementen lassen sich alle Betätigungsplatten von LAUFEN mit ihren zahlreichen Materialien und attraktiven Farben und Oberflächen bestens kombinieren. Auch Versionen für elektronische oder infrarotgesteuerte Auslösungen sind erhältlich. Der Anschluss der Betätigungsplatten ist intelligent und werkzeuglos gelöst und erfolgt im Handumdrehen über eine clevere, flexible Kabeltechnik und Schnellspanner.





INEO AIR



INEO MOONDANCE



INEO SUNRISE



INEO E-AU105

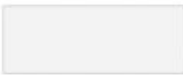


INEO AU101



INEO AU109

COLOURS FLUSH PLATES WC / FARBEN BETÄTIGUNGSPLETTEN



.000
White gloss ABS
Weiß glänzend



.716
Black mat paint
Schwarz matt



.004
Chrome
Chrom



.007
Chrome mat paint
Chrom matt



.001
PVD gold gloss
PVD Gold
glänzend



.165
PVD pale gold mat
PVD Blassgold
matt



.162
PVD gold rosé
PVD Roségol
glänzend



.161
PVD Inox brushed
look
PVD Edelstahl
gebürstet



.163
PVD black mat
titanium
PVD Titanschwarz
matt



.194
White cover with
PVD Inox brushed
look buttons
Weiß glänzend mit
Tasten Edelstahl
gebürstet



.193
White cover with
PVD chromed
buttons
Weiß glänzend mit
Tasten Chrom



.124
Black cover with
PVD Inox brushed
look buttons
Schwarz matt mit
Tasten Edelstahl
gebürstet

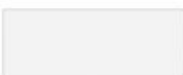


.123
Black cover with
PVD chromed
buttons
Schwarz matt mit
Tasten Chrom



.125
Black cover with
PVD gold gloss
buttons
Schwarz matt mit
Tasten PVD Gold
glänzend

COLOURS FLUSH PLATES URINAL / FARBEN BETÄTIGUNGSPLETTEN



.000
White
Weiß glänzend



.716
Black mat paint
Schwarz matt



.928
Stainless steel
brushed
Edelstahl gebürs-
tet

BENEFITS VORTEILE



EASY INSTALLATION WITH QUICK RELEASE TECHNOLOGY

Cable technology and quick-release fixings enable a tool-free installation process, with each connection intuitively labelled. The mechanical flush activation system is engineered for enduring performance and maintenance-free use, and even allows for adjustments while the flush plate is not fully installed.

EINFACHE MONTAGE UND LANGLEBIGE AUSLÖSETECHNIK

Werkzeuglose Montage ohne komplizierte Einstellarbeiten dank Kabeltechnik und Schnellspanbolzen. Die Anschlüsse sind klar gekennzeichnet. Die mechanische Spülauslösung ist wartungsfrei, langlebig und kann auch bei demontierter Betätigung ausgelöst werden – ideal zum Einstellen der Spülung.



DIRECT INSPECTION OPENING

The compact inspection opening offers easy maintenance of the cistern with the flush flow regulator, filling valve, drain valve and water inlet easily accessible directly behind the elegant flush plate.

DIREKTE REVISIONSÖFFNUNG

Die kompakte Revisionsöffnung ermöglicht elegante Betätigungsplatten-Designs und bietet gleichzeitig eine einfache Wartung des Spülkastens: Spülstromregler, Füllventil, Ablaufventil und Wasserzulauf sind leicht zugänglich.



DESIGN LED SOLUTIONS

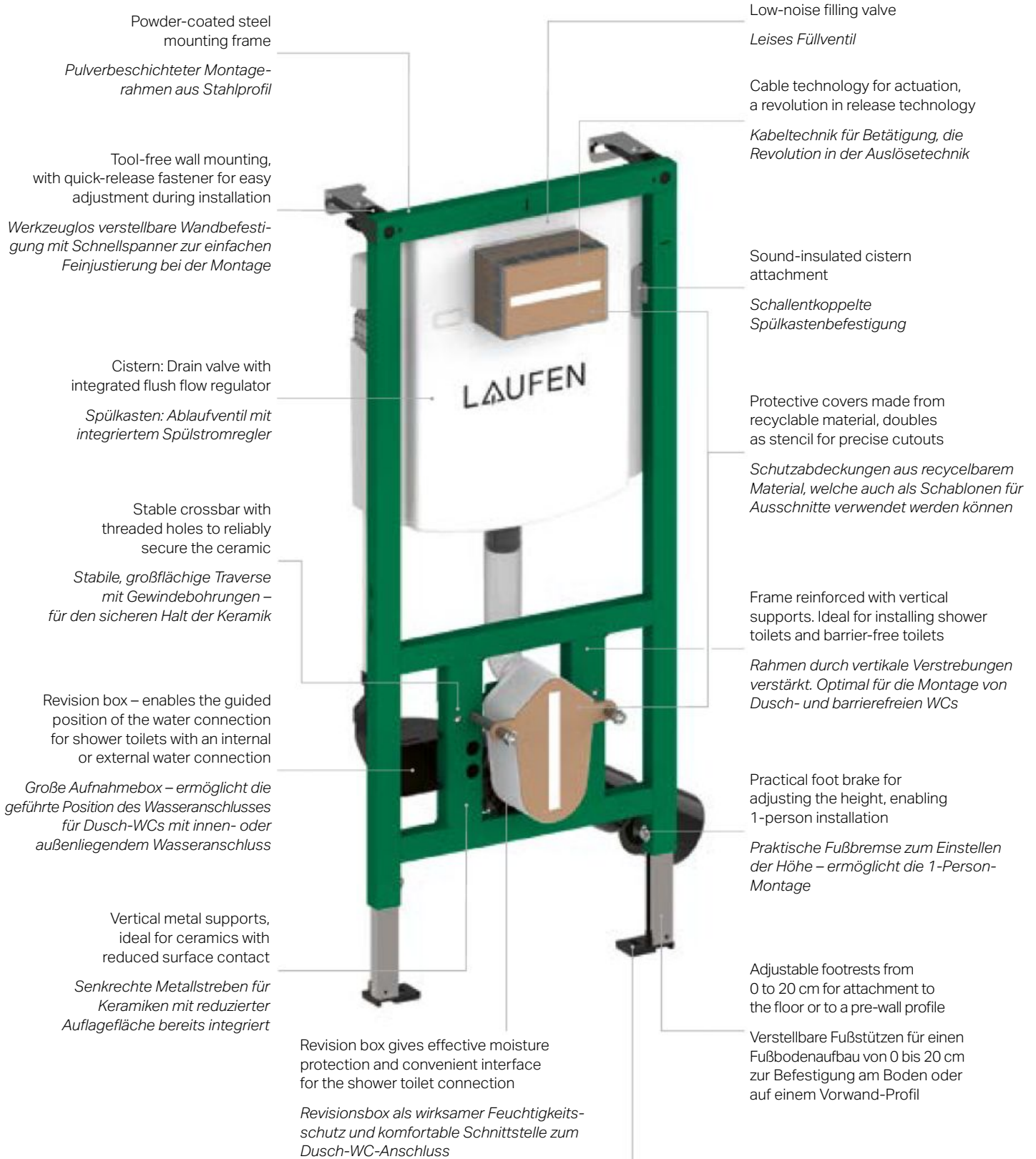
The diverse collection of shapes and colours seamlessly combine with LAUFEN collections, to ensure a cohesive bathroom aesthetic.

DESIGNVIELFALT

Viele verschiedene Formen und Farben lassen sich perfekt mit LAUFEN Produkten aus dem Keramik- und Armaturensortiment kombinieren.



INEOLINK

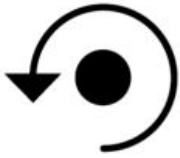


Compatible with standard profile systems

Kompatibel mit gängigen Profilsystemen

BENEFITS

VORTEILE



EXTENSIVE RANGE OF SOLUTIONS

INEO provides solutions designed for both efficiency in planning and adaptability in design, offering the perfect balance of flexibility and prefabrication for any bathroom project. Capable of handling standard requirements as well as more complex construction scenarios, the INEO range ensures every need is met with ease while offering the highest standard of industrial quality, compliance, and technical compatibility.

UMFANGREICHE PALETTE VON LÖSUNGEN

Die durchdachten Lösungen von INEO bieten das ideale Maß an Flexibilität und Vorfertigung für die effiziente Planung und Gestaltung von Bädern. Dazu bietet das Sortiment eine Vielzahl an Lösungen, mit denen sich sowohl Standardaufgaben als auch knifflige Bausituationen im Bad einfach beherrschen lassen. Viele der vorkonfektionierten Komponenten können auf die individuelle Planung angepasst werden und bieten ein hohes industrielles Qualitätsniveau, sind normgerecht und technisch perfekt aufeinander abgestimmt.



QUICK ASSEMBLY & ADJUSTMENT

INEO is designed for seamless, time-efficient integration across diverse construction scenarios. Its components feature innovative functions that simplify assembly and adjustment for installers, reducing the likelihood of errors.

SCHNELLE MONTAGE & EINSTELLUNG

INEO ist so konzipiert, dass es sich nahtlos und zeitsparend in nahezu jede Bausituation integrieren lässt. Dazu bieten die Komponenten innovative und durchdachte Funktionen, die dem Installateur die Montage und Einstellung erleichtern und das Risiko von Installationsfehlern minimieren.



CUSTOMISED SOUND PROTECTION

Given the unique nature of each construction project, sound insulation solutions should be strategically planned, combining different initiatives, to meet building regulations effectively. This approach demands meticulous planning and execution. The INEO installation systems, featuring a low-noise filling valve and telescopic filling hose, ensure minimal sound during tank refilling, adhering to all legal requirements for sound insulation.

SCHALLSCHUTZ NACH MASS

Jede Bausituation ist anders. Daher muss auch der Schallschutz individuell sein. Durch gezielte Kombination verschiedener Maßnahmen können die baurechtlichen Anforderungen optimal erfüllt werden. Hierfür ist eine sorgsame Planung und Ausführung erforderlich. Das geräuscharme Füllventil mit Teleskopeinfüllschlauch sorgt für einen geringen Geräuschpegel bei der Befüllung des Tankes. INEO Installationssysteme erfüllen alle gesetzlichen Schallschutzanforderungen.



DRINKING WATER STANDARDS COMPLIANT

Hygienically clean drinking water is an essential commodity therefore, all components of our installation systems are perfectly designed to ensure drinking water quality that complies with all legal standards.

TRINKWASSERNORMEN ERFÜLLT

Sauberes, hygienisch einwandfreies Trinkwasser ist ein hohes Gut. Sämtliche Komponenten unserer Installationssysteme sind deshalb perfekt aufeinander abgestimmt – für eine Trinkwasserqualität, die alle rechtlichen Standards erfüllt.



CISTERNS SPÜLKASTEN

- The heart of the toilet elements, for almost all possible applications
 - High functionality and sophisticated technology
 - Basic adjustments are possible via the inspection opening
 - Water-saving dual flush, with quantity adjustable on the drain valve
 - Easy adjustment of the flushing flow regulator from the front – without dismantling the drain valve
 - Filling valve, compact design, universally applicable, high flow and extremely quiet
 - Easy connection of the flush plate using flexible cable technology and quick-release bolts. No adjustment work required.
 - Tested technology, fitting group I, in accordance with the standards
 - 20-year procurement guarantee on all spare parts
- *Das Herzstück der WC-Elemente, für nahezu alle Anwendungsmöglichkeiten*
 - *Hohe Funktionalität und ausgereifte Technik*
 - *Grundeinstellungen sind über die Revisionsöffnung und ohne Ausbau der Innenteile möglich*
 - *Wassersparende 2-Mengenspülung, Spülmenge ist individuell am Ablaufventil einstellbar*
 - *Einfache Einstellung des Spülstromreglers von vorne – ohne Demontage des Ablaufventils*
 - *Füllventil, kompakte Bauweise, universal einsetzbar, hoher Durchfluss und extrem leise*
 - *Montagefreundlicher Anschluss der Betätigungsplatte über flexible Kabeltechnik und mittels Schnellspannerbolzen. Keine Einstellarbeiten erforderlich.*
 - *Geprüfte Technik, Armaturengruppe I, entsprechend den Normen*
 - *20 Jahre Ersatzteilbeschaffungsgarantie für funktionsbedingte Einzelteile*

ADVANTAGES OF THE REVOLUTIONARY RELEASE TECHNOLOGY

- Quick and easy installation
- No essential adjustments required
- Easier maintenance & replacement of spare parts
- Fewer technical components require less maintenance
- Tension-free connection between the release mechanism and the outlet valve requires less maintenance
- Structural abnormalities have no influence on the release mechanism. Thanks to cable technology, the distances are not important.

VORTEILE DER AUSLÖSUNG MIT KABELTECHNIK – DIE REVOLUTION IN DER AUSLÖSETECHNIK

- *Einfachere und schnellere Installation*
- *Installation ohne Feineinstellungen der Kleinteile*
- *Einfachere Wartung & Austausch*
- *Weniger technische Bauteile, daher weniger wartungsanfällig*
- *Spannungsfreie Verbindung von Auslösemechanismus und Auslaufventil, weniger wartungsanfällig*
- *Wandschrägen und bauliche Abweichung haben keinen Einfluss auf den Auslösemechanismus. Dank Kabeltechnologie sind die Distanzen nicht maßgebend.*

TOILET, BIDET AND SHOWER TOILET ELEMENTS

WC-, BIDET- UND DUSCH-WC-ELEMENTE

- Installation in front of solid walls, in lightweight construction and timber stud walls or INEOGRID profile system
 - Toilet elements in different heights (1120, 980, 820 mm)
 - «SLIM» toilet option for low installation depth
 - Small inspection opening during operation (from the front). With 980 and 820 mm elements operation can be selected from the front or from above without additional accessories
 - Pre-assembled elements including connection set for toilet, Ø 90 mm
 - Concealed cistern with water-saving dual flush, adjustable flush volume
 - Adjustable purge flow regulator
 - Stable, self-supporting construction with 4 attachment points
 - Toilet and bidet elements can hold up to 400 kg
 - Quick-release wall mounting for tool-free fine adjustment during assembly, enables 1-person assembly
 - Self-locking feet with adjustable footplates
 - Various U-profiles suitable for installation
 - Steel powder-coated frame
- *Einbau vor Massivwand, in Leichtbau und Holzständerwand oder INEOGRID Profilsystem*
 - *WC-Elemente in unterschiedlichen Bauhöhen (1120, 980, 820 mm)*
 - *WC-Element «SLIM» für geringe Einbautiefe*
 - *Kleine Revisionsöffnung bei der Betätigung, Betätigung von vorne, bei 980 und 820 mm Elementen. Betätigung ohne zusätzlichem Zubehör von vorne oder von oben wählbar*
 - *Vormontierte Elemente inkl. Anschlussset für WC, Ø 90 mm*
 - *Unterputz-Spülkasten mit wassersparender 2-Mengenspülung, Spülmenge einstellbar*
 - *Einstellbarer Spülstromregler*
 - *Stabile, selbsttragende Konstruktion mit 4 Befestigungspunkten*
 - *WC- und Bidet-Elemente bis 400 kg belastbar*
 - *Schnellverschluss-Wandbefestigung zur werkzeuglosen Feinjustierung während der Montage, ermöglicht eine 1-Person-Montage*
 - *Selbsthemmende Füße mit verstellbaren Fußplatten*
 - *Passend zum Einbau verschiedene U-Profile*
 - *Stahlrahmen pulverbeschichtet*



- Connection box for shower toilets and electronic flush activation
- Easy installation of water and electrical connections
- Suitable for mounting most standard shower toilets
- Vertical support for a secure hold

- *Anschlussbox für Dusch-WCs und elektronische Spülauslösung*
- *Einfache Installation von Wasser- und Elektroanschluss – alles hat seinen Platz*
- *Für die Montage der meisten handelsüblichen Dusch-WCs geeignet*
- *Senkrechte Verstrebung für einen sicheren Halt*





WASHBASIN ELEMENTS

WASCHTISCH-ELEMENTE

- For standard basin mixers or wall mounted faucets
 - Horizontal supports can be adjusted variably, all horizontal supports are self-locking and equipped with braking mechanism
 - Plywood board with incremental scale for free positioning of drinking water pipe system, wall panels included in the barrier-free element
 - Also available with concealed siphon for accessible wash basins and barrier-free construction
 - Washbasin elements can support up to 150 kg
- Für Standard-Waschtischmischer oder Wandarmaturen mit Unterputz-Box
 - Traversen variabel einstellbar, alle Traversen sind selbsthemmend und mit Bremsen versehen – nichts kann verrutschen
 - Schichtholzplatte mit Stichmaßskalierung zur freien Positionierung von Trinkwasserrohr-Systemwandscheiben beim barrierefreien Element inklusive
 - Auch mit Unterputz-Siphon für unterfahrbare Waschtische und barrierefreies Bauen erhältlich
 - Waschtisch-Elemente bis 150 kg belastbar



- Sliding bracket for easy height adjustment of the horizontal supports and better sound decoupling
- Possibility to insert a horizontal support (C-profile) for additional security
- Verschiebbare Halterung zur einfacheren Höhenverstellung der Traversen und besserer Schallentkopplung
- Einschubmöglichkeit für eine Traverse (C-Profil) als zusätzliches Widerlager



- 1/2" wall duct, compatible with most common pipe systems
- Sound-insulated pipe clamp
- 1/2" Wanddurchführung, kompatibel mit den gängigsten Rohrsystemen
- Schallentkoppelte Rohrschelle



URINAL ELEMENTS

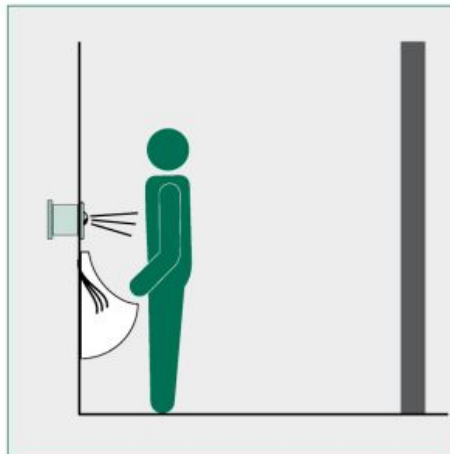
URINAL-ELEMENTE

- Standard elements height – 1120 mm, special height available for urinals with lids – 1320 mm
 - Universally adjustable to various ceramic urinals
 - Urinal concealed box with completely serviceable water system, including pre-shut off and filter (including factory leak test)
 - Parameter setting via maintenance and service remote control
 - Mechanical flush activation: hand-operated, pneumatic cartridge valve with high-quality urinal flush plate (various designs, materials, colours and installation options)
 - Electronic flushing trigger: Touch-free, infrared sensor-controlled flush with 6V DC cartridge solenoid valve (battery, mains or series systems possible)
 - Waterless: for urinals without flush control
 - Urinal elements can hold up to 150 kg
- *Standardelemente Bauhöhe 1120 mm, Sonderhöhe für Urinale mit Deckel 1320 mm erhältlich*
 - *Universell einstellbar auf verschiedene Urinalkeramiken*
 - *Urinal-Rohbaukasten mit komplett revisionierbarer Wasserstrecke, inklusive Vorabspernung und Filter (inkl. werkseitiger Dichtigkeitsprüfung)*
 - *Parametereinstellung über Wartungs- und Service-Fernbedienung*
 - *Spülauslösung mechanisch: handbetätigtes, pneumatisches Kartuschenventil mit hochwertiger Urinal-Betätigungsplatte (verschiedene Designs, Materialien, Farben, flächenbündiger Einbau möglich)*
 - *Spülauslösung elektronisch: berührungslose, Infrarotsensor-gesteuerte Spülauslösung mit 6V DC Kartuschen-Magnetventil (Batterie, Netz oder Reihenanlagen möglich)*
 - *Wasserlos: für Urinale ohne Spülsteuerung*
 - *Urinal-Elemente bis 150 kg belastbar*

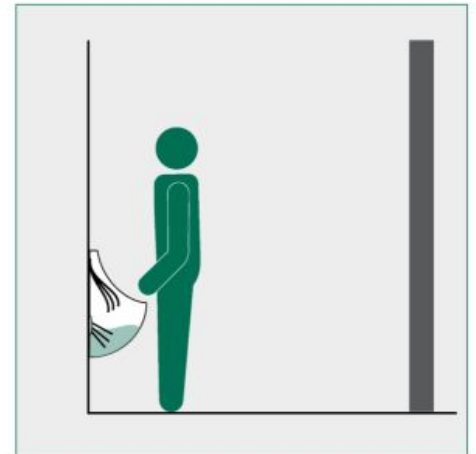
Manual operation, mechanical
Handbetätigung, mechanisch



Infrared
Infrarot



Integrated
Integriert



SHOWER TRAY ELEMENT DUSCHWANNEN-ELEMENT

Complete system solution with LAUFEN PRO, LAUFEN PRO S and SOLUTIONS Marbond shower trays

Komplettsystemlösung mit LAUFEN PRO, LAUFEN PRO S und SOLUTIONS Marbond-Duschwannen

- Adjustable installation frame
- Installation lengths are adjustable, depending on the defined frame width
- Sound insulation sets for installation in accordance with SIA 181 and DIN 4109, optional
- Reinforced, robust frame
- Frame pre-assembled to save time during installation
- Easily adjustable using the same technology found in toilet elements
- *Justierbarer Installationsrahmen*
- *Variable Installationslängen einstellbar, je nach definierter Rahmenbreite*
- *Schallschutzsets für eine Installation gemäß SIA 181 und DIN 4109 erhältlich*
- *Verstärkter, robuster Rahmen*
- *Rahmen vormontiert – Zeitersparnis bei Einbau*
- *Einfach einstellbar mit gleicher Einstelltechnik wie bei WC-Elementen*



WALL OUTLET UNIT WANDABLAUFEINHEIT

The INEOLINK wall outlet unit is an essential element for the NIA shower tray, providing a seamless water flow into the wall with an impressive drainage performance of 48 L/min. It can be easily installed, with or without frame, integrating water sealing and aerosol extraction nozzle* for extra hygiene and a high quality, durable finish.

Der INEOLINK Wandablauf ist ein wesentliches Element für die NIA-Duschwanne und sorgt für einen nahtlosen Wasserfluss in die Wand mit einer beeindruckenden Ablaufleistung von 48 l/min. INEOLINK kann mit oder ohne Rahmen, einfach installiert werden und integriert eine Wasserabdichtung und Aerosolabsaugdüse für zusätzliche Hygiene und ein hochwertiges, langlebiges Finish.*

*when connected with building ventilation
bei Anschluss an die Gebäudeentlüftung





THE BARRIER-FREE BATHROOM

DAS BARRIEREFREIE BAD

- Washbasin element suitable for barrier-free use including wall-mounted odour trap, height-adjustable DN 50/DN 40
 - Ready-made kit with 1 1/4" drain valve, chrome-plated brass drain elbow and cover available in white, chrome or stainless steel
 - Panels for support rails in waterproof, multi-glued plywood
 - Universally height adjustable, right and left version
 - Toilet element for barrier-free toilet attachment, 50 mm higher than standard element
 - For barrier-free construction according to, though not limited by, DIN 18040 and SIA 500
 - Mains operation or battery operation can be retrofitted, flush can be electronic with a remote button, mechanical, pneumatic or completely touch-free
 - Reinforced frame
- *Waschtisch-Element behindertengerecht inkl. Wandeinbau-Geruchsverschluss höhenverstellbar DN 50/DN 40*
 - *Fertigbauset mit Ablaufventil 1 1/4", Ablaufbogen Messing-verchromt und Abdeckung in weiß, chrom oder Edelstahl wählbar*
 - *Befestigungselemente für Griff- und Haltesysteme mit wasserfester, mehrfachverleimter Schichtholzplatte*
 - *Universell höhenverstellbar, rechte und linke Ausführung*
 - *WC-Element für barrierefreie WC-Befestigung, 50 mm höher als Standard-Element*
 - *Für barrierefreies Bauen unter anderem nach DIN 18040 und SIA 500*
 - *Netzbetrieb oder Batteriebetrieb (nachrüstbar), Auslösung wahlweise mechanisch, pneumatisch, elektronisch über Fernsteuerer oder vollständig berührungslos*
 - *Verstärkter Rahmen*





Installation element with cistern for wall-mounted toilet and shower toilet

Installationselement mit Spülkasten für Wand-WC und Dusch-WC

H920115 000 000 1

1120 × 500 × 135 mm

Steel frame for drywall

For mounting in metal or wood stud walls or for pre-wall installation

Shower toilet compatible

Adjustable feet; by height and rotation

Cistern with adjustable flushing flow regulator according to EN 14055

completely pre-assembled, for front operation, with dual flush

Top water connection R AG ½", brass with connection box for shower toilet and electronic flush plates

with support for WC with reduced surface contact

Installation depth 135–205 mm, adjustable without tools

max. load capacity 400 kg

Stahlrahmen für Trockenbau

zur Montage in Metall- oder Holzständerwand oder Vorwandinstallation

Dusch-WC-Kompatibilität

Füße höhenverstellbar und drehbar

Spülkasten mit einstellbarem Spülstromregler gemäß EN 14055

komplett vormontiert, für Frontbetätigung, mit Dual-Flush 2-Mengen-Spül-system

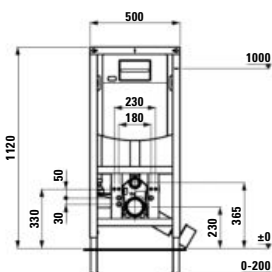
Wasseranschluss oben R AG ½", Messing

mit Anschlussbox für Dusch-WC und elektronische Betätigungsplatten

mit Abstützung für WC-Keramiken mit reduzierter Auflagefläche

Einbautiefe 135–205 mm, werkzeuglos verstellbar

max. Tragfähigkeit 400 kg



Slim installation element with cistern for wall-mounted toilet and shower toilet

Installationselement slim mit Spülkasten für Wand-WC und Dusch-WC

H920110 000 000 1

1155 × 500 × 93 mm

Steel frame for drywall

For mounting in metal or wooden stud walls or pre-wall installation

Shower toilet compatible

Adjustable feet; by height and rotation

completely pre-assembled, for front operation, with dual flush

Top water connection R AG ½", brass with support for WC with reduced surface contact

Empty pipe for shower toilet pre-assembled

Installation depth 93–140 mm

max. load capacity 400 kg

Stahlrahmen für Trockenbau

zur Montage in Metall- oder Holzständerwand oder Vorwandinstallation

Dusch-WC-Kompatibilität

Füße höhenverstellbar und drehbar

komplett vormontiert, für Frontbetätigung, mit Dual-Flush 2-Mengen-Spül-system

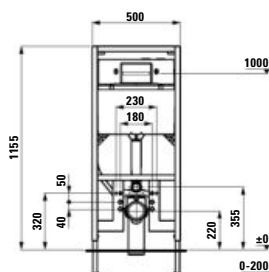
Wasseranschluss oben R AG ½", Messing

mit Abstützung für WC-Keramiken mit reduzierter Auflagefläche

Leerrohr für Dusch-WC vormontiert

Einbautiefe 93–140 mm

max. Tragfähigkeit 400 kg



Installation element with cistern and ventilation valve for drain for wall-mounted toilet and shower toilet

Installationselement mit Spülkasten und Belüftungsventil für Ablauf für Wand-WC und Dusch-WC

H920116 000 000 1

1120 × 590 × 135 mm

Steel frame for drywall

For mounting in metal or wooden stud walls or pre-wall installation

Shower toilet compatibility

(with accessories H8966660000001)

Adjustable feet; by height and rotation

Cistern with adjustable flush flow regulator in accordance with EN 14055

completely pre-assembled, for front operation with dual flush

Top water connection R AG ½", brass with support for WC with reduced surface contact

Installation depth 135–205 mm, adjustable without tools

max. load capacity 400 kg

Stahlrahmen für Trockenbau

zur Montage in Metall- oder Holzständerwand oder Vorwandinstallation

Dusch-WC-Kompatibilität

(mit Zubehör H8966660000001)

Füße höhenverstellbar und drehbar

Spülkasten mit einstellbarem Spülstromregler gemäß EN 14055

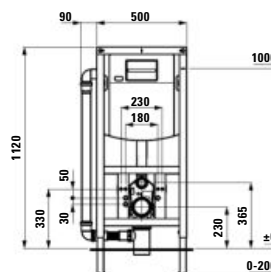
komplett vormontiert, für Frontbetätigung, mit Dual-Flush 2-Mengen-Spül-system

Wasseranschluss oben R AG ½", Messing

mit Abstützung für WC-Keramiken mit reduzierter Auflagefläche

Einbautiefe 135–205 mm, werkzeuglos verstellbar

max. Tragfähigkeit 400 kg



Installation element with cistern and odour extraction connection for wall-mounted toilets and shower toilets

Installationselement mit Spülkasten und Geruchsabsaugungs-Anschluss für Wand-WC und Dusch-WC

H920118 000 000 1

1120 × 615 × 135 mm

Steel frame for drywall

For mounting in metal or wooden stud walls or pre-wall installation

Shower toilet compatibility

(with accessories H8966660000001)

Adjustable feet; by height and rotation

Cistern with adjustable flush flow regulator in accordance with EN 14055

completely pre-assembled, for front operation with dual-flush

Water connection at the top or side R AG ½", brass

with odour extraction connection for building ventilation systems

with support for WC with reduced surface contact

Installation depth 135–205 mm, adjustable without tools

max. load capacity 400 kg

Stahlrahmen für Trockenbau

zur Montage in Metall- oder Holzständerwand oder Vorwandinstallation

Dusch-WC-Kompatibilität

(mit Zubehör H8966660000001)

Füße höhenverstellbar und drehbar

Spülkasten mit einstellbarem Spülstromregler gemäß EN 14055

komplett vormontiert, für Frontbetätigung, mit Dual-Flush 2-Mengen-Spül-system

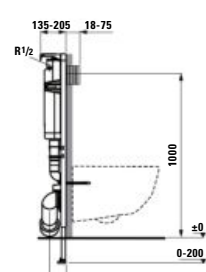
Wasseranschluss oben oder seitlich R AG ½", Messing

mit Geruchsabsaugungs-Anschluss für die Gebäude-Abluftinstallation

mit Abstützung für WC-Keramiken mit reduzierter Auflagefläche

Einbautiefe 135–205 mm, werkzeuglos verstellbar

max. Tragfähigkeit 400 kg





Installation element with cistern for wall-mounted toilet and shower toilet

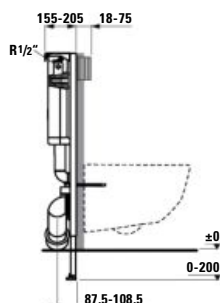
Installationselement mit Spülkasten für Wand-WC und Dusch-WC

H927104 000 000 1

980 × 525 × 155 mm

Steel frame for drywall for mounting in metal or wooden stud walls or pre-wall installation
Shower toilet compatibility (with accessories H8966660000001)
Adjustable feet; by height and rotation completely pre-assembled, for front operation and operation from above with dual flush
Water connection on the left R AG 1/2", brass
with connection box for shower toilet and electronic flush plates
with support for WC with reduced surface contact
Installation depth 155–205 mm, adjustable without tools
max. load capacity 400 kg

*Stahlrahmen für Trockenbau zur Montage in Metall- oder Holzständerwand oder Vorwandinstallation
Dusch-WC-Kompatibilität (mit Zubehör H8966660000001)
FüÙe höhenverstellbar und drehbar
komplett vormontiert, für Frontbetätigung und Betätigung von oben, mit Dual-Flush 2-Mengen-Spülsystem, Wasseranschluss links R AG 1/2", Messing
mit Anschlussbox für Dusch-WC und elektronische Betätigungsplatten
mit Abstützung für WC-Keramiken mit reduzierter Auflagefläche
Einbautiefe 155–205 mm, werkzeuglos verstellbar
max. Tragfähigkeit 400 kg*



Installation element with cistern for wall-mounted toilet and shower toilet

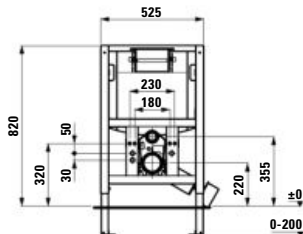
Installationselement mit Spülkasten für Wand-WC und Dusch-WC

H927105 000 000 1

820 × 525 × 155 mm

Steel frame for drywall for mounting in metal or wooden stud walls or pre-wall installation
Shower toilet compatibility (with accessories H8966660000001)
Adjustable feet; by height and rotation completely pre-assembled, for front operation and operation from above with dual flush
Water connection on the left R AG 1/2", brass
with connection box for shower toilet and electronic flush plates
with support for WC with reduced surface contact
Installation depth 155–205 mm, adjustable without tools
max. load capacity 400 kg

*Stahlrahmen für Trockenbau zur Montage in Metall- oder Holzständerwand oder Vorwandinstallation
Dusch-WC-Kompatibilität (mit Zubehör H8966660000001)
FüÙe höhenverstellbar und drehbar
komplett vormontiert, für Frontbetätigung und Betätigung von oben, mit Dual-Flush 2-Mengen-Spülsystem
Wasseranschluss links R AG 1/2", Messing
mit Anschlussbox für Dusch-WC und elektronische Betätigungsplatten
mit Abstützung für WC-Keramiken mit reduzierter Auflagefläche
Einbautiefe 155–205 mm, werkzeuglos verstellbar
max. Tragfähigkeit 400 kg*



Installation element with cistern for wall-mounted toilet, seat height +50 mm, barrier-free

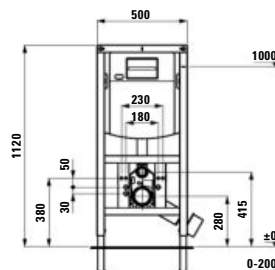
Installationselement mit Spülkasten für Wand-WC Sitzhöhe +50 mm, barrierefrei

H920117 000 000 1

1120 × 500 × 135 mm

Steel frame for drywall for mounting in metal or wooden stud walls or pre-wall installation
Shower toilet compatibility (with accessories H8966660000001)
Adjustable feet; by height and rotation
Cistern with adjustable flush flow regulator in accordance with EN 14055
completely pre-assembled, for front operation with dual flush
Top water connection R AG 1/2", brass
with support for WC with reduced surface contact
Installation depth 135–205 mm, adjustable without tools
max. load capacity 400 kg

*Stahlrahmen für Trockenbau zur Montage in Metall- oder Holzständerwand oder Vorwandinstallation
Dusch-WC-Kompatibilität (mit Zubehör H8966660000001)
FüÙe höhenverstellbar und drehbar
Spülkasten mit einstellbarem Spülstromregler gemäß EN 14055
komplett vormontiert, für Frontbetätigung, mit Dual-Flush 2-Mengen-Spülsystem
Wasseranschluss oben R AG 1/2", Messing
mit Abstützung für WC-Keramiken mit reduzierter Auflagefläche
Einbautiefe 135–205 mm, werkzeuglos verstellbar
max. Tragfähigkeit 400 kg*



Corner installation element with cistern for wall-mounted toilet

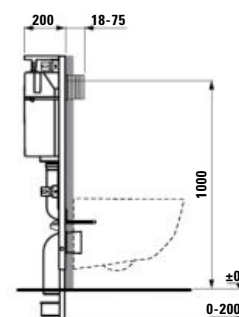
Eck-Installationselement mit Spülkasten für Wand-WC

H920119 000 000 1

1120 × 370 × 200 mm

Steel frame for drywall for installation in front of a solid wall
Adjustable feet; by height
completely pre-assembled, for front operation with dual flush
Top water connection R AG 1/2", brass
with support for WC with reduced surface contact
Installation depth 200 mm
max. load capacity 400 kg

*Stahlrahmen für Trockenbau für Einbau vor einer Massivwand
FüÙe höhenverstellbar
komplett vormontiert, für Frontbetätigung, mit Dual-Flush 2-Mengen-Spülsystem
Wasseranschluss oben R AG 1/2", Messing
mit Abstützung für WC-Keramiken mit reduzierter Auflagefläche
Einbautiefe 200 mm
max. Tragfähigkeit 400 kg*





Toilet module with cistern for wall-mounted toilet and shower toilet

WC-Modul mit Spülkasten für Wand-WC und Dusch-WC

H926103 000 000 1

780 × 453 × 125 mm

Steel frames for wet construction for installation in a brick wall in front of a solid wall

completely pre-assembled, for front operation with dual flush

Top water connection R AG 1/2", brass

Installation depth 125 mm

Installation height can be individually adjusted to the toilet model

Stahlzargen für Nassbau

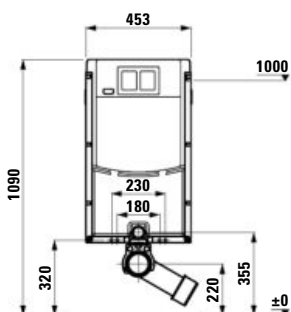
Für den Einbau in gemauertem Vorwand vor einer Massivwand

komplett vormontiert, für Frontbetätigung, mit Dual-Flush 2-Mengen-Spül-system

Wasseranschluss oben R AG 1/2", Messing

Einbautiefe 125 mm

Einbauhöhe kann individuell an WC-Modell angepasst werden



Cistern element for free-standing toilet

Spülkasten-Element für Stand-WC

H926101 000 000 1

480 × 528 × 124 mm

Steel frames for wet construction for installation in a brick wall in front of a solid wall

Not shower toilet compatible

completely pre-assembled, for front operation with dual flush

Top water connection R AG 1/2", brass

Installation depth 124 mm

Installation height can be individually adjusted to the toilet model

Stahlzargen für Nassbau

Für den Einbau in gemauertem Vorwand vor einer Massivwand

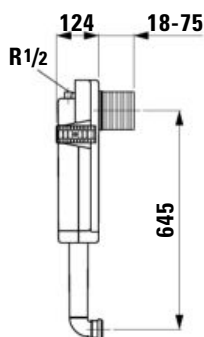
nicht Dusch-WC kompatibel

komplett vormontiert, für Frontbetätigung, mit Dual-Flush 2-Mengen-Spül-system

Wasseranschluss oben R AG 1/2", Messing

Einbautiefe 124 mm

Einbauhöhe kann individuell an WC-Modell angepasst werden



Installation element for urinal without integrated control

Installationselement für Urinal ohne integrierte Steuerung

H940103 000 000 1

1320 × 500 × 76,5 mm

Steel frame for drywall for mounting in metal or wooden stud walls or pre-wall installation

Water connection on the left R AG 1/2", brass

Adjustable feet; by height and rotation

Installation depth 100–205 mm, adjustable without tools

max. load capacity 150 kg

Stahlrahmen für Trockenbau

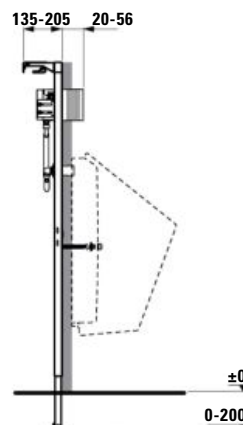
zur Montage in Metall- oder Holzständerwand oder Vorwandinstallation

Wasseranschluss links R AG 1/2", Messing

FüÙe höhenverstellbar und drehbar

Einbautiefe 100–205 mm, werkzeuglos verstellbar

max. Tragfähigkeit 150 kg



Installation element for urinals with integrated control and waterless urinal

Installationselement für Urinale mit integrierter Steuerung und Urinal wasserlos

H940104 000 000 1

1320 × 500 × 75 mm

Steel frame for drywall

for mounting in metal or wooden stud walls or pre-wall installation

Adjustable feet; by height and rotation

Installation depth 135–205 mm, adjustable without tools

max. load capacity 150 kg

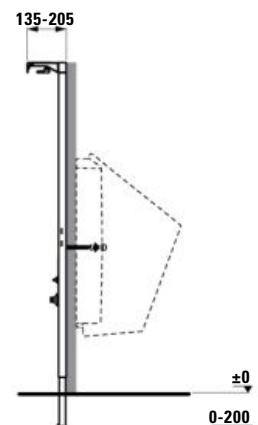
Stahlrahmen für Trockenbau

zur Montage in Metall- oder Holzständerwand oder Vorwandinstallation

FüÙe höhenverstellbar und drehbar

Einbautiefe 135–205 mm, werkzeuglos verstellbar

max. Tragfähigkeit 150 kg





Installation element for washbasins with wall mounted faucets

Installationselement für Waschtische

H910117 000 000 1

1120 × 500 × 75 mm

Steel frame for drywall

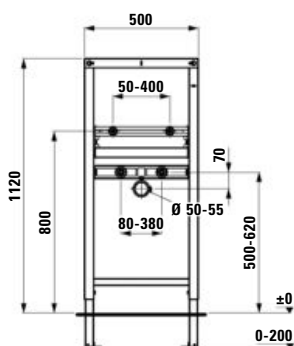
for mounting in metal or wooden stud walls or pre-wall installation

Adjustable feet; by height and rotation

Installation depth 135–205 mm, adjustable without tools

max. load capacity 150 kg

Stahlrahmen für Trockenbau zur Montage in Metall- oder Holzständerwand oder Vorwandinstallation Füße höhenverstellbar und drehbar Einbautiefe 135–205 mm, werkzeuglos verstellbar max. Tragfähigkeit 150 kg



Installation element for washbasins with concealed siphon

Installationselement für Waschtische

H910118 000 000 1

1120–1320 × 500 × 75 mm

Steel frame for drywall

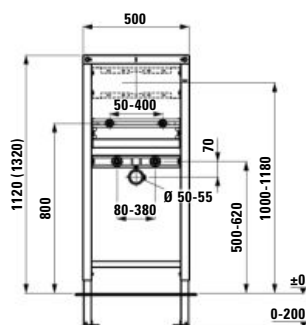
for mounting in metal or wooden stud walls or pre-wall installation

Adjustable feet; by height and rotation

Installation depth 135–205 mm, adjustable without tools

max. load capacity 150 kg

Stahlrahmen für Trockenbau zur Montage in Metall- oder Holzständerwand oder Vorwandinstallation Füße höhenverstellbar und drehbar Einbautiefe 135–205 mm, werkzeuglos verstellbar max. Tragfähigkeit 150 kg



Installation element for washbasins with concealed siphon

Installationselement für Waschtische mit UP-Siphon

H910104 000 000 1

1120 × 500 × 98 mm

Steel frame for drywall

for mounting in metal or wooden stud walls or pre-wall installation

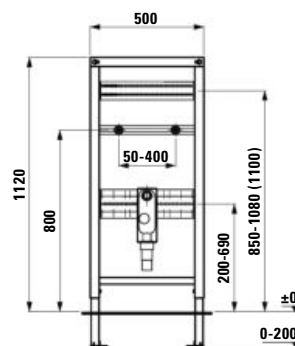
for the construction of barrier-free washbasin systems

Adjustable feet; by height and rotation

Installation depth 135–205 mm, adjustable without tools

max. load capacity 150 kg

Stahlrahmen für Trockenbau zur Montage in Metall- oder Holzständerwand oder Vorwandinstallation für Aufbau von unterfahrbaren Waschtischenanlagen Füße höhenverstellbar und drehbar Einbautiefe 135–205 mm, werkzeuglos verstellbar max. Tragfähigkeit 150 kg



Installation element for wall bidets

Installationselement für Wandbidets

H910116 000 000 1

1120 × 500 × 100 mm

Steel frame for drywall

for mounting in metal or wooden stud walls or pre-wall installation

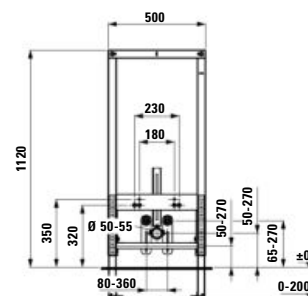
Adjustable feet; by height and rotation

With support for ceramics with reduced surface contact

Installation depth 135–205 mm, adjustable without tools

max. load capacity 400 kg

Stahlrahmen für Trockenbau zur Montage in Metall- oder Holzständerwand oder Vorwandinstallation Füße höhenverstellbar und drehbar mit Abstützung für Keramiken mit reduzierter Auflagefläche Einbautiefe 135–205 mm, werkzeuglos verstellbar max. Tragfähigkeit 400 kg





Installation element with cistern for separation toilet

Installationselement mit Spülkasten für Trenn-WC

H920107 000 000 1

1120 × 500 × 165 mm

Steel frame for drywall

for mounting in metal or wooden stud walls or pre-wall installation

Adjustable feet; by height and rotation

Cistern with adjustable flush flow regulator in accordance with EN 14055

completely pre-assembled, for front operation with dual flush

Top water connection R 1/2", brass

Installation depth 135–205 mm, adjustable without tools

Stahlrahmen für Trockenbau zur Montage in Metall- oder Holzständerwand oder Vorwandinstallation

FüÙe höhenverstellbar, drehbar

Spülkasten mit einstellbarem Spülstromregler gemäß EN 14055

komplett vormontiert, für Frontbetätigung

mit Dual-Flush 2-Mengen-Spülssystem

Wasseranschluss oben R 1/2", Messing

Einbautiefe 135–205 mm, werkzeuglos verstellbar



Installation frame, for LAUFEN PRO and SOLUTIONS shower trays

Duschwanneninstallationsrahmen, für Duschwannen LAUFEN PRO und SOLUTIONS

Hight / Höhe 85–175 mm

H295702 000 000 1

Width / Breite 700 mm
Length / Länge 600–1000 mm

H295701 000 000 1

Width / Breite 700 mm
Length / Länge 1000–1400 mm

H295700 000 000 1

Width / Breite 700 mm
Length / Länge 1400–1800 mm

H295703 000 000 1

Width / Breite 750 mm
Length / Länge 1400–1800 mm

H295706 000 000 1

Width / Breite 800 mm
Length / Länge 600–1000 mm

H295705 000 000 1

Width / Breite 800 mm
Length / Länge 1000–1400 mm

H295704 000 000 1

Width / Breite 800 mm
Length / Länge 1400–1800 mm

H295710 000 000 1

Width / Breite 900 mm
Length / Länge 600–1000 mm

H295709 000 000 1

Width / Breite 900 mm
Length / Länge 1000–1400 mm

H295707 000 000 1

Width / Breite 900 mm
Length / Länge 1800–2200 mm

Installation frame, for LAUFEN PRO and SOLUTIONS shower trays

Duschwanneninstallationsrahmen, für Duschwannen LAUFEN PRO und SOLUTIONS

Hight / Höhe 85–175 mm

H295713 000 000 1

Width / Breite 1000 mm
Length / Länge 1000–1400 mm

H295712 000 000 1

Width / Breite 1000 mm
Length / Länge 1400–1800 mm

H295711 000 000 1

Width / Breite 1000 mm
Length / Länge 1800–2200 mm

H295714 000 000 1

Width / Breite 1200 mm
Length / Länge 1000–1400 mm

H295715 000 000 1

Width / Breite 1400 mm
Length / Länge 1200–1600 mm

H295716 000 000 1

Width / Breite 1500 mm
Length / Länge 1200–1600 mm

Installation frame, for LAUFEN PRO S shower trays

Duschwanneninstallationsrahmen, für Duschwannen LAUFEN PRO S

Hight / Höhe 85–175 mm

H295717 000 000 1

Width / Breite 750 mm
Length / Länge 1400–1800 mm

H295719 000 000 1

Width / Breite 800 mm
Length / Länge 1000–1400 mm

H295718 000 000 1

Width / Breite 800 mm
Length / Länge 1400–1800 mm

H295724 000 000 1

Width / Breite 800 mm
Length / Länge 1800–2200 mm

H295722 000 000 1

Width / Breite 900 mm
Length / Länge 600–1000 mm

H295721 000 000 1

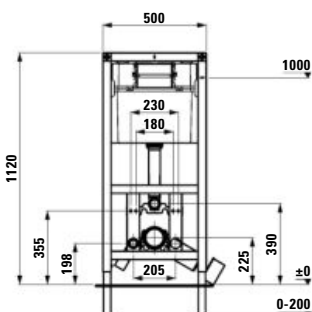
Width / Breite 900 mm
Length / Länge 1000–1400 mm

95720 000 000 1

Width / Breite 900 mm
Length / Länge 1400–1800 mm

H295723 000 000 1

Width / Breite 1000 mm
Length / Länge 1800–2200 mm





INEOLINK
 wall outlet unit with frame
Wandablauf Einheit mit Rahmen

H291031 000 000 1
 500 × 133 × 620 mm



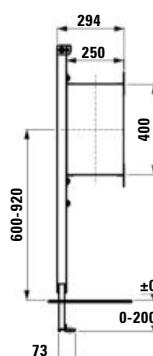
INEOLINK
 wall outlet unit without frame
Wandablauf Einheit ohne Rahmen

H291032 000 000 1
 405 × 133 × 230 mm



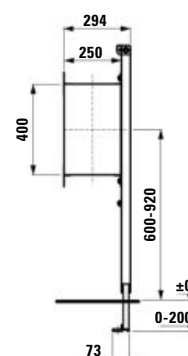
Wood element for support handles
Holzplattenset zur Aufnahme von Stützklappgriffen

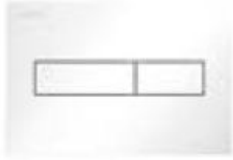
H892667 000 000 1
 1120 × 294 × 48/135 mm
 for mounting on the left side of the INEO installation element
für Montage seitlich links an INEO Installationselement



Wood element for support handles
Holzplattenset zur Aufnahme von Stützklappgriffen

H892668 000 000 1
 1120 × 294 × 48/135 mm
 for mounting on the right side of the INEO installation element
für Montage seitlich rechts an INEO Installationselement





INEO HORIZON

Flush Plate, plastic

Betätigungsplatte, Kunststoff

H900111 ... 000 1

213 × 145 × 6 mm

000 716 004 007

for front operation or operation
from above
for concealed cistern with dual flush

*für Frontbetätigung oder
Betätigung von oben*

*für Unterputz-Spülkasten mit Dual-
Flush 2-Mengen-Spülsystem*

INEO AIR

Flush Plate, plastic

Betätigungsplatte, Kunststoff

H900113 ... 000 1

203 × 145 × 6 mm

000 716 004 007

suitable for flush installation*
with front operation or operation
from above
for concealed cistern with dual flush

für flächenbündigen Einbau geeignet
mit Frontbetätigung oder Betätigung
von oben*

*für Unterputz-Spülkasten mit Dual-
Flush 2-Mengen-Spülsystem*

*** Frame for flush installation**

*** Rahmen für flächenbündigen
Einbau**

H975155 000 000 1

203 × 145 mm

INEO SUNRISE

Flush Plate, plastic

Betätigungsplatte, Kunststoff

H900112 ... 000 1

203 × 145 × 6 mm

000 716 004 007

suitable for flush installation*
with front operation or operation
from above
for concealed cistern with dual flush

für flächenbündigen Einbau geeignet
mit Frontbetätigung oder Betätigung
von oben*

*für Unterputz-Spülkasten mit Dual-
Flush 2-Mengen-Spülsystem*

*** Frame for flush installation**

*** Rahmen für flächenbündigen
Einbau**

H975155 000 000 1

203 × 145 mm

INEO MOON

Flush Plate, plastic

Betätigungsplatte, Kunststoff

H900114 ... 000 1

203 × 145 × 6 mm

000 716 004 007

suitable for flush installation*
with front operation or operation
from above
for concealed cistern with dual flush

für flächenbündigen Einbau geeignet
mit Frontbetätigung oder Betätigung
von oben*

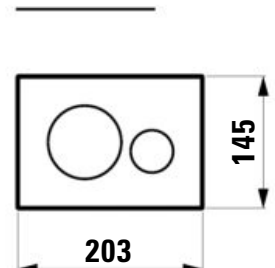
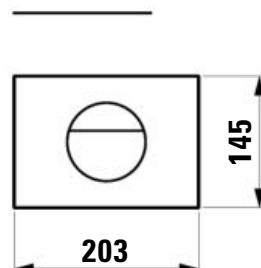
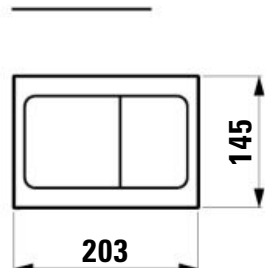
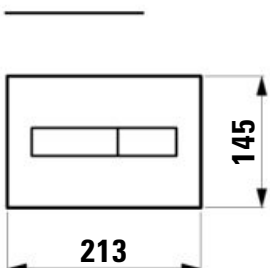
*für Unterputz-Spülkasten mit Dual-
Flush 2-Mengen-Spülsystem*

*** Frame for flush installation**

*** Rahmen für flächenbündigen
Einbau**

H975155 000 000 1

203 × 145 mm





INEO MOONDANCE

Flush Plate, plastic

Betätigungsplatte, Kunststoff

H900116 ... 000 1

203 × 145 × 6 mm

000 716 004 007

suitable for flush installation*

with front operation or operation from above

for concealed cistern with dual flush

für flächenbündigen Einbau geeignet mit Frontbetätigung oder Betätigung von oben*

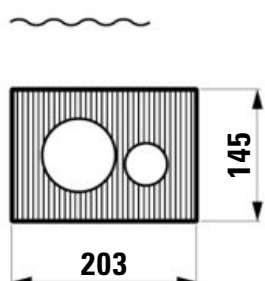
für Unterputz-Spülkasten mit Dual-Flush 2-Mengen-Spülsystem

*** Frame for flush installation**

*** Rahmen für flächenbündigen Einbau**

H975155 000 000 1

203 × 145 mm



INEO GROOVE

Flush Plate, plastic

Betätigungsplatte, Kunststoff

H900117 ... 000 1

203 × 145 × 6 mm

000 716 004 007

suitable for flush installation*

with front operation or operation from above

for concealed cistern with dual flush

für flächenbündigen Einbau geeignet mit Frontbetätigung oder Betätigung von oben*

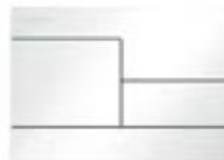
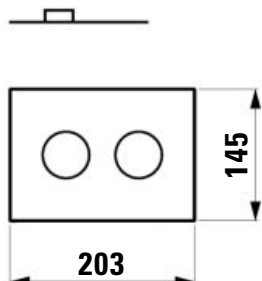
für Unterputz-Spülkasten mit Dual-Flush 2-Mengen-Spülsystem

*** Frame for flush installation**

*** Rahmen für flächenbündigen Einbau**

H975155 000 000 1

203 × 145 mm



INEO SKYLINE

Flush Plate, plastic

Betätigungsplatte, Kunststoff

H900118 ... 000 1

208 × 148 × 6 mm

000 716 004 007

suitable for flush installation*

with front operation or operation from above

for concealed cistern with dual flush

für flächenbündigen Einbau geeignet mit Frontbetätigung oder Betätigung von oben*

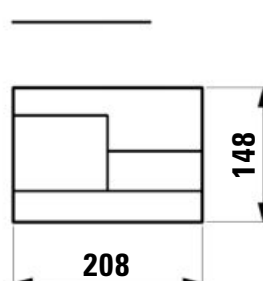
für Unterputz-Spülkasten mit Dual-Flush 2-Mengen-Spülsystem

*** Frame for flush installation**

*** Rahmen für flächenbündigen Einbau**

H975154 000 000 1

208 × 148 mm





INEO AU101

Urinal Flush plate, plastic

Urinal Betätigungsplatte, Kunststoff

H909101 ... 000

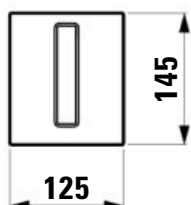
125 x 145 x 10 mm

000 716

for concealed urinal flushing
with pneumatic urinal cartridge valve
with cartridge filter screen
with chrome-plated trim

*für Unterputz-Urinalspülung
mit pneumatischem Urinal Kartuschen-
ventil*

*mit Kartuschen-Filtersieb
mit verchromter Nut*



INEO AU103

Urinal Flush plate, stainless steel

Urinal Betätigungsplatte, Edelstahl

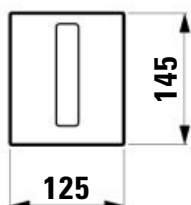
H909103 928 000

125 x 145 x 10 mm

928

for concealed urinal flushing
with pneumatic urinal cartridge valve
with cartridge filter screen

*für Unterputz-Urinalspülung
mit pneumatischem Urinal Kartuschen-
ventil
mit Kartuschen-Filtersieb*



INEO AU109

Urinal Flush plate, plastic

Urinal Betätigungsplatte, Kunststoff

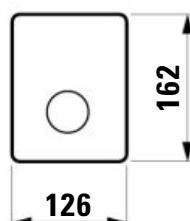
H909109 000 000

126 x 162 x 17 mm

000 928

for concealed urinal flushing
with pneumatic urinal cartridge valve
with cartridge filter screen

*für Unterputz-Urinalspülung
mit pneumatischem Urinal Kartuschen-
ventil
mit Kartuschen-Filtersieb*





INEO E-AU104

Urinal Flush plate, plastic

Urinal Betätigungsplatte, Kunststoff

H909104 000 000

125 x 145 x 10 mm

000

Final assembly set with infrared control

Mains version 230/6V

for cartridge valve technology

Sensor range approx. 0.5 m

Minimum distance to the opposite wall 0.9 m

Adjustable settings including user detection, flush duration and dynamic flush

Not suitable for urinals with lids

Fertigmontage-Set mit Infrarot-Steuerung

Netzversion 230/6V

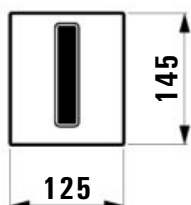
für Kartuschenventiltechnik

Sensoreichweite ca. 0,5 m

Mindestabstand zur gegenüberliegenden Wand 0,9 m

Grundparameter wie Nutzererkennung, Hauptspülzeit und dynamische Spülung können angepasst werden.

Nicht für Urinale mit Deckel geeignet.



INEO E-AU105

Urinal Flush Plate, stainless steel

Urinal Betätigungsplatte, Edelstahl

H909105 928 000

125 x 145 x 10 mm

928

Final assembly set with infrared control

Mains version 230/6V

for cartridge valve technology

Sensor range approx. 0.5 m

Minimum distance to the opposite wall 0.9 m

Adjustable settings including user detection, flush duration and dynamic flush

Not suitable for urinals with lids

Fertigmontage-Set mit Infrarot-Steuerung

Netzversion 230/6V

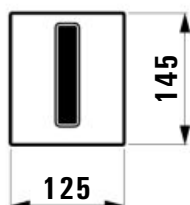
für Kartuschenventiltechnik

Sensoreichweite ca. 0,5 m

Mindestabstand zur gegenüberliegenden Wand 0,9 m

Grundparameter wie Nutzererkennung, Hauptspülzeit und dynamische Spülung können angepasst werden.

Nicht für Urinale mit Deckel geeignet.



INEO E-AU110

Urinal Flush plate, plastic

Urinal Betätigungsplatte, Kunststoff

H909110 ... 000

126 x 162 x 17 mm

000 928

Final assembly set with infrared control

for cartridge valve technology

Sensor range approx. 0.5 m

Minimum distance to the opposite wall 0.9 m

Not suitable for urinals with lids

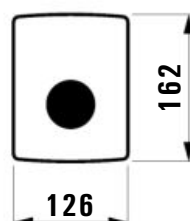
Fertigmontage-Set mit Infrarot-Steuerung

für Kartuschenventiltechnik

Sensoreichweite ca. 0,5 m

Mindestabstand zur gegenüberliegenden Wand 0,9 m

Nicht für Urinale mit Deckel geeignet



INEO E-AU111

Urinal Flush plate, plastic

Urinal Betätigungsplatte, Kunststoff

H909111 ... 000

126 x 162 x 17 mm

000 928

Final assembly set with infrared control

for cartridge valve technology

Sensor range approx. 0.5 m

Minimum distance to the opposite wall 0.9 m

Not suitable for urinals with lids

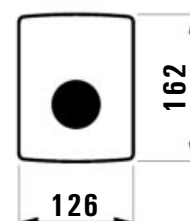
Fertigmontage-Set mit Infrarot-Steuerung

für Kartuschenventiltechnik

Sensoreichweite ca. 0,5 m

Mindestabstand zur gegenüberliegenden Wand 0,9 m

Nicht für Urinale mit Deckel geeignet





www.de.laufen.com



LAUFEN GmbH
Feincheswiese 17, 56424 Staudt
Deutschland
Tel. +49 2602 93 61 0
info.staudt@de.laufen.com