

FRÄNKISCHE

Imagebroschüre

Haustechnik vom Spezialisten



Haustechnik
www.fraenkische.com



alpex®

Trinkwasser- und Heizungsinstallation mit System

Wer bei der Trinkwasser- und Heizungsinstallation auf Nummer sicher gehen möchte, setzt auf alpex von FRÄNKISCHE. Die einzelnen Komponenten unserer alpex-Familie sind bis ins Detail aufeinander abgestimmt und ergeben ein rundum sicheres System.

Wir liefern alles aus einer Hand und bieten für jede Einbausituation die richtige Lösung.



HAUSTECHNIK VOM SPEZIALISTEN

Wir stehen für durchdachte Systeme und Haustechnik vom Spezialisten. Bei der Trinkwasser- und Heizungsinstallation erfüllen wir mit der alpex-Familie höchste Ansprüche und liefern passgenaue Lösungen für jede Einbausituation in bester Qualität.

Die Vorteile von alpex im Überblick:



HYGIENISCHE
UNBEDENKLICHKEIT



LANGLEBIGKEIT



HERVORRAGENDE
MATERIALQUALITÄT



SORTIMENTSVIELFALT



SYSTEM-
KOMPATIBILITÄT



INKRUSTATIONS-
FREIHEIT



UBA/TRINKWV
KONFORM

WIR SIND SPEZIALISTEN FÜR

■ **Hygienische Sicherheit**

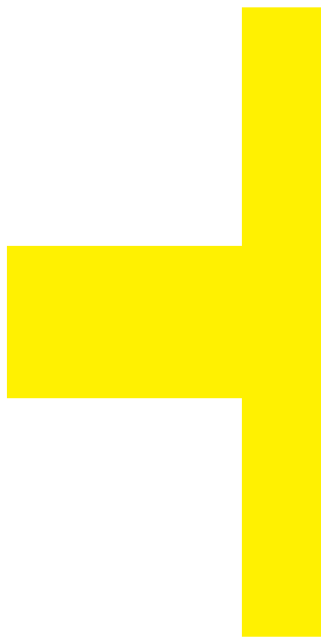
Weil wir bei unseren Produkten höchste hygienische Maßstäbe ansetzen. Von der Herstellung über den Transport bis zur Installation und Inbetriebnahme – der hygienische Umgang mit den Materialien hat oberste Priorität.

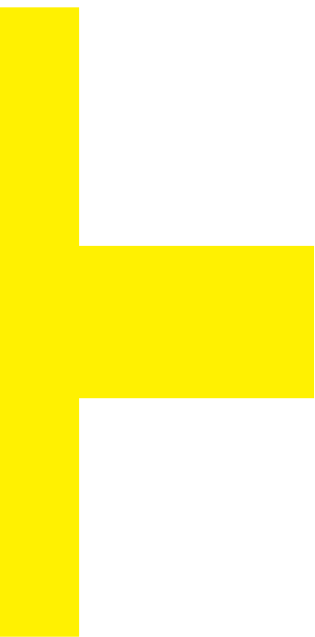
■ **Montagefreundlichkeit**

Weil Spitzenqualität und bis ins Detail durchdachte Systeme den Einbau in jeder Situation möglich machen. Praktischer geht es nicht.

■ **Qualitätssicherheit**

Weil alle FRÄNKISCHE Produkte dank ausgewählter Materialien, schadstoffarmer Rohstoffe und gewissenhafter Verarbeitung besonders hochwertig sind.





■ **Systemkompetenz**

Weil unsere Produkte System haben und perfekt aufeinander abgestimmt sind.

■ **Funktionssicherheit**

Weil unser Qualitätsanspruch ständig durch die Zertifizierung unserer Produkte von Instituten und deren Experten bestätigt wird.

■ **Investitionssicherheit**

Weil wir rund um die Herstellung von Rohren und Systemkomponenten über 100 Jahre Erfahrung haben.

Die alpex®-Familie

alpex F50 PROFI®

Mehrschichtverbundrohrsystem für die Trinkwasser- und Heizungsinstallation in den kleinen Dimensionen 16 bis 32 mm

- Durchflussoptimiert: 30 Prozent mehr Querschnittsfläche
- Pressbackenflexibilität: 1 Fitting – 5 mögliche Presskonturen
- Leckagefunktion nach DVGW W 534
- Hochwertige Materialien: Fittings aus Hochleistungskunststoff PPSU oder entzinkungsbeständigem bleifreiem Messing CW724R
- Große Sichtfenster zur Einsteckkontrolle



alpex® L

Mehrschichtverbundrohrsystem für die Trinkwasser- und Heizungsinstallation in den großen Dimensionen 40 bis 75 mm

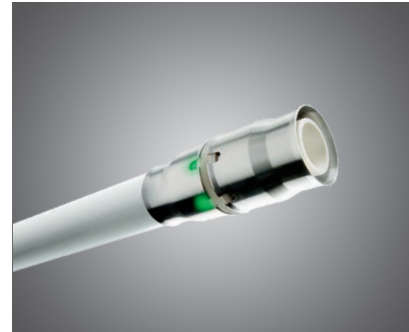
- Strömungsoptimiert
- Fittings aus Kunststoff PPSU und entzinkungsbeständigem Messing
- Doppelte Sicherheit durch 2 O-Ringe
- Einfache optische Kontrolle der Einstecktiefe durch extra große Sichtfenster
- Leckagefunktion nach DVGW W 534



alpex-plus®

Der innovative Steckfitting in den Dimensionen 16, 20 und 26 mm

- Optimal für enge und schwer zugängliche Baustellensituationen
- Grüner Signalring zur Einsteckkontrolle
- Kosten- und Zeitersparnis durch weniger Verarbeitungsschritte
- Optimal dämmbar dank schlanker Bauform
- Dimension 16 und 20 mm vor der Druckprobe lösbar und wiederverwendbar



Das profi-air® System

profi-air® Rohrsysteme

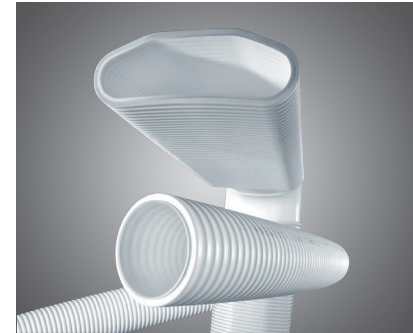
- Garantierte Hygiene durch glatte, antibakterielle und antistatische Innenschicht
- Sichere und dichte Verbindung durch ein perfekt abgestimmtes System
- Strömungsoptimierte Rohre und Formteile minimieren den Druckverlust
- Vielfältige Einsatzmöglichkeiten auf und im Rohbeton, in der Wand und an der Decke

profi-air classic

- Höchste Flexibilität durch enge Biegeradien
- Drei Dimensionen erhältlich

profi-air tunnel

- Minimaler Platzbedarf dank einer Aufbauhöhe von 52 mm
- Hohe Trittsicherheit für zusätzliche Sicherheit auf der Baustelle



profi-air® Komponenten

- profi-air Luftdurchlass-Serie
- profi-air Verteilersysteme
- profi-air Verbindungssysteme



profi-air® Lüftungsgeräte

Effiziente Lüftungsgeräte für die Kontrollierte Wohnraumlüftung

- Die Flachgeräte – profi-air 130/180 flat
- Die Multitalente – profi-air 250/360 flex

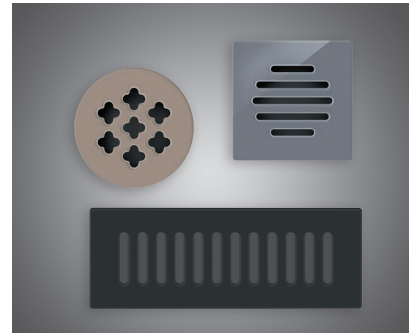


starline® Designgitter

Die Designgitter-Kollektion für die Kontrollierte Wohnraumlüftung

- 39 exklusive Designs aus Glas und Metall
- Hochwertige Materialien: Satinierte und mehrfarbige Oberflächen bei Glas-Designs
- Innovative Magnetbefestigung

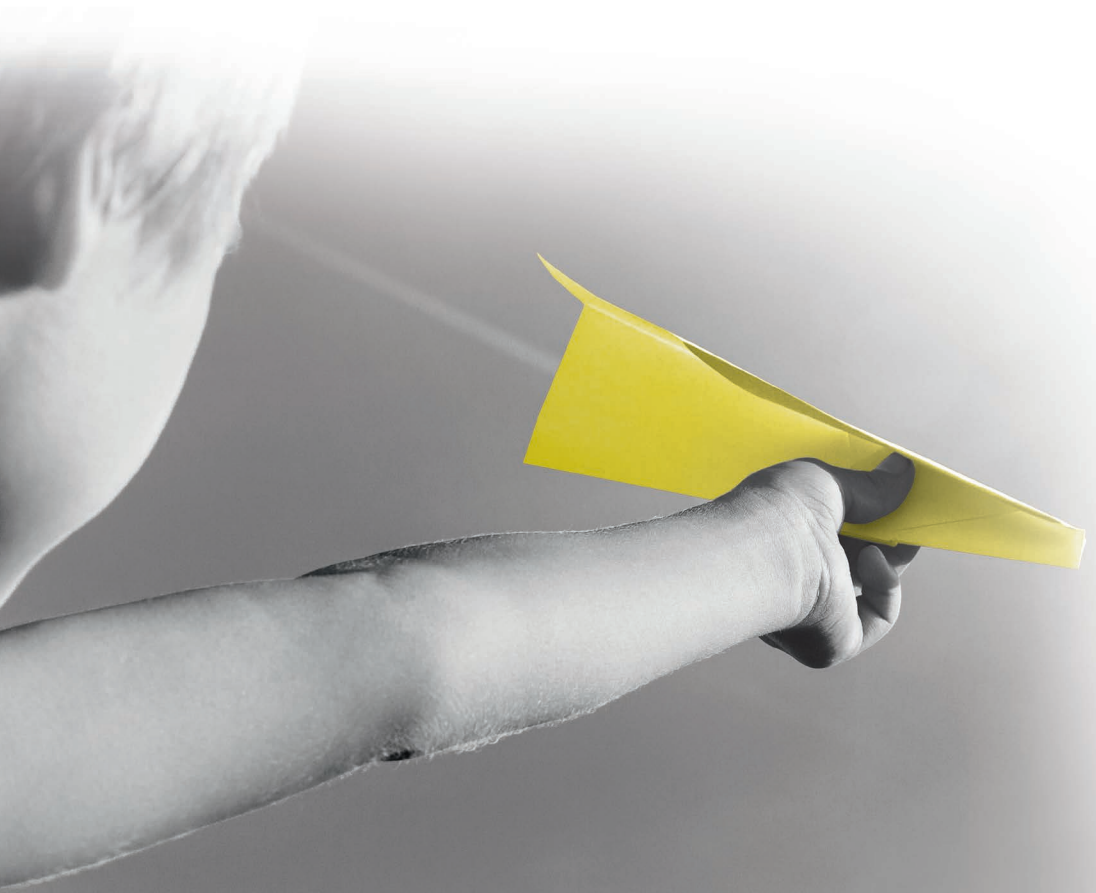
www.designgitter.de



profi-air®

Kontrollierte Wohnraumlüftung leicht gemacht

Bei der Kontrollierten Wohnraumlüftung (KWL) geht es um mehr, als nur ein gutes Raumklima zu schaffen. Denn die gesunde Be- und Entlüftung des Gebäudes wirkt sich auf den Werterhalt der gesamten Immobilie aus. Sie sichert die Bausubstanz und damit den Wiederverkaufswert, indem sie Feuchteschäden und Schimmelbildung verhindert. Gleichzeitig senkt sie den Wärmebedarf, weil weniger Energie durch händisches Lüften entweicht. Die angenehm temperierte und gefilterte Luft schafft ein gesundes und behagliches Klima in allen Räumen.



HAUSTECHNIK VOM SPEZIALISTEN

Wir stehen für durchdachte Systeme und Haustechnik vom Spezialisten. profi-air ist unser Komplettsystem für die Kontrollierte Wohnraumlüftung. Es sichert den Werterhalt des Gebäudes und sorgt für eine angenehme Wohlfühl-Atmosphäre. Unser flexibles Luftverteilsystem ist für Einbausituationen in Neu- und in Altbauten geeignet.

Die Vorteile von profi-air im Überblick:



GEBÄUDESCHUTZ



ENERGIEEINSPARUNG/
ERHÖHUNG
ENERGIEEFFIZIENZ



WOHLFÜHLKLIMA



GESUNDHEITSSCHUTZ



STEIGERUNG
WIEDERVERKAUFSWERT



HYGIENE



© stock.adobe.com

FRÄNKISCHE

FRÄNKISCHE Rohrwerke Gebr. Kirchner GmbH & Co. KG | Hellinger Str. 1 | 97486 Königsberg/Bayern
Telefon +49 9525 88-0 | Fax +49 9525 88-2413 | marketing@fraenkische.de | www.fraenkische.com

DE.70087/9.03.24 | Änderungen vorbehalten | Art.-Nr. 5000-1091-00 | 03/2024