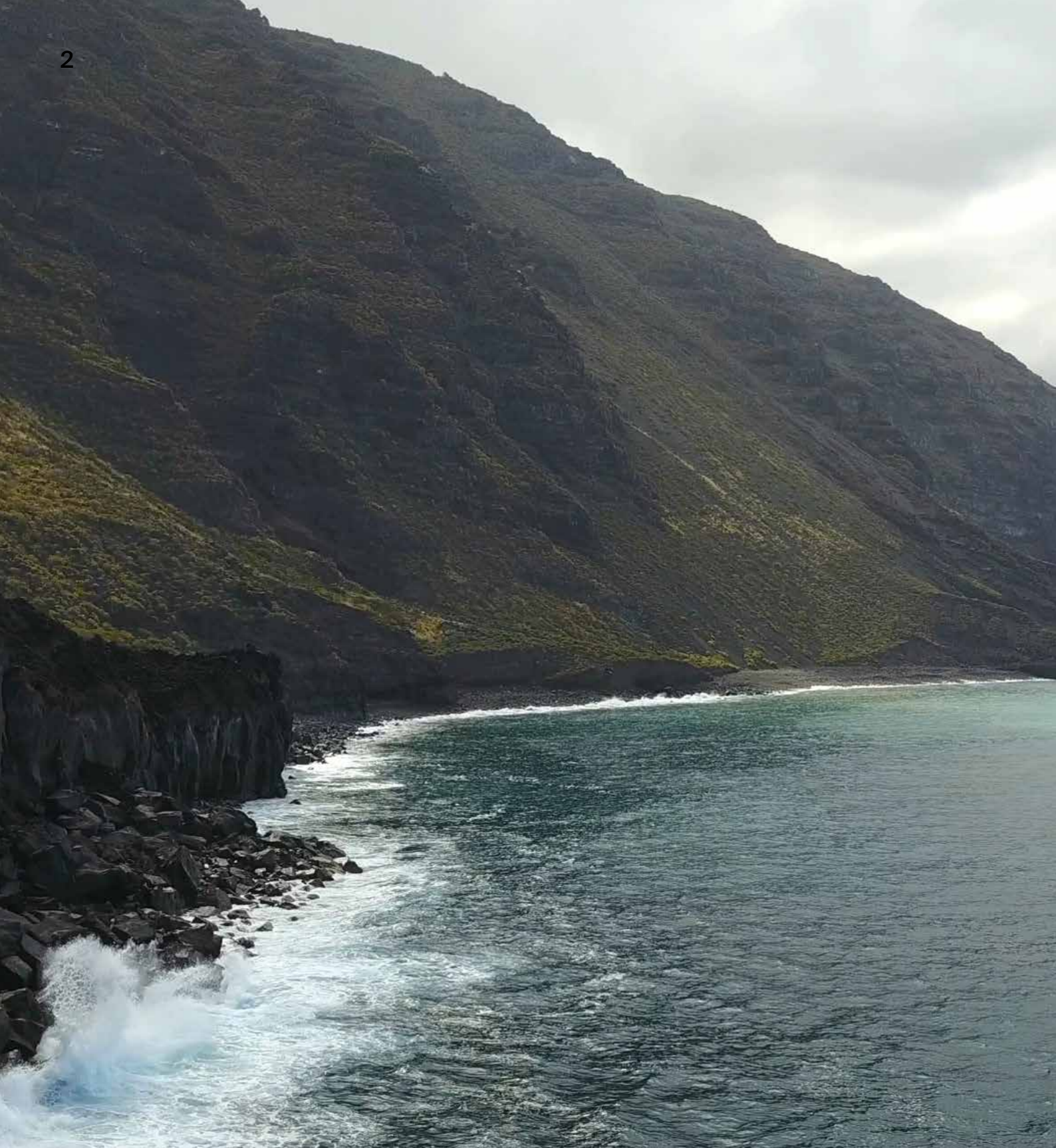


Perfekte
Sicherheit
im Bad

BetteZarge

BETTE





Jahrtausende altes Gestein
trennt Land und Wasser.

In der Natur trifft Wasser
auf unüberwindbare
Grenzen. Wir haben uns
gefragt, wie man die
Architektur im Bad genau
so sicher schützen kann.

Hygienisch, dicht und wartungsfrei

Poröse Silikonfugen sind ein Problem in vielen Bädern. Durch sie kann Wasser ins Mauerwerk eindringen und große Schäden verursachen.

Die Lösung: eine silikonfreie Verbindung aus glasiertem Titan-Stahl, die BetteZarge. Sie verlängert die Kante von Badewannen und Duschen bis unter den Fliesenspiegel und macht den Einsatz von Silikon überflüssig.




Glasierter
Titan-Stahl

30
Jahre
Garantie**

** Weitere Informationen
zu den Geschäftsbedingungen
unter www.my-bette.com


Nachhaltige
Qualität

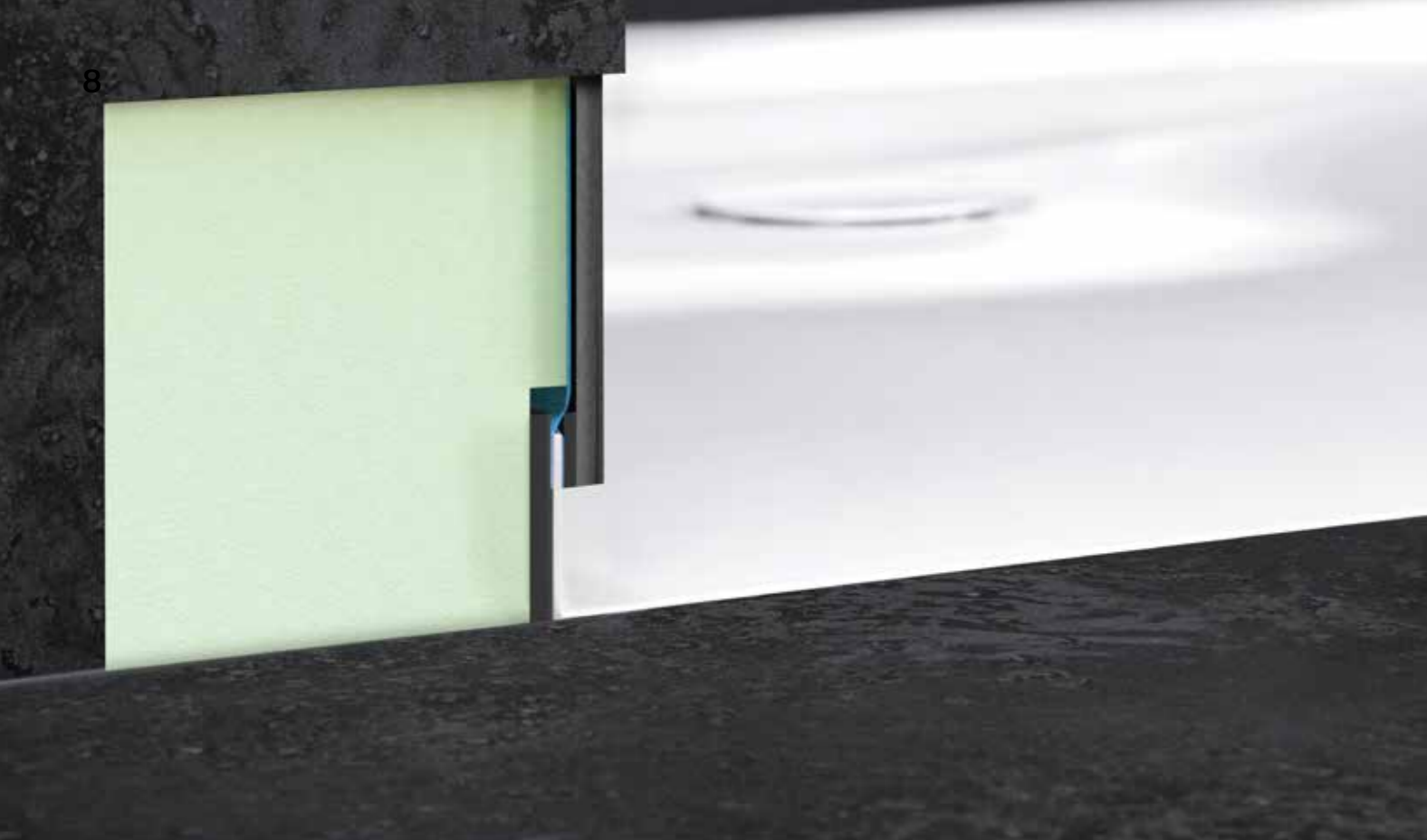

Made in
Germany

Elegant, hygienisch und kostensparend



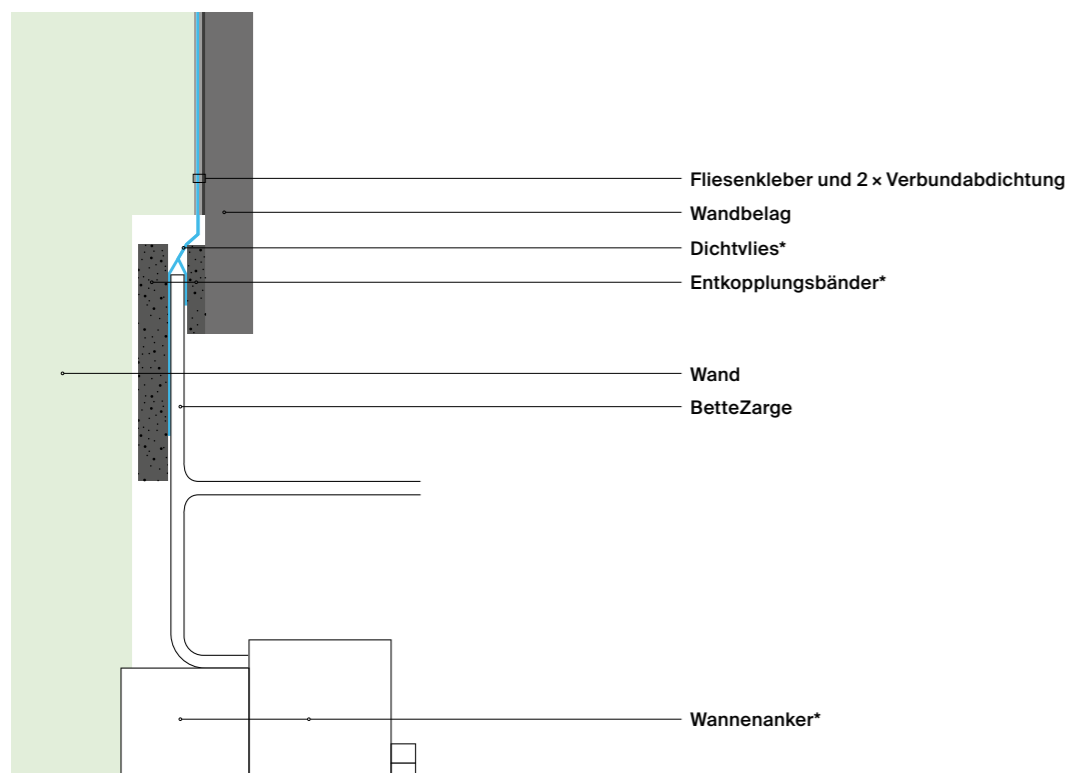
Langlebigkeit verbauen statt
Fugen aufwendig warten.

	Vorteile der BetteZarge	Nachteile von Silikonfugen
Oberfläche	- glasartige Oberfläche	- echte Schmutzfänger
Hygiene	- bietet Bakterien keinen Halt	- guter Nährboden für Keime und Bakterien - können Schimmel ansetzen
Reinigung	- widerstandsfähig und einfach sauber zu halten	- schwierig zu reinigen
Schutz vor Wasser	- glasierter Titan-Stahl ist absolut wasserdicht	- poröse Fugen verursachen Wasserschäden
Reparaturkosten	- langfristig kostengünstiger, da keine Silikonfugen ausgetauscht werden müssen	- Reparaturen sind aufwändig und kostspielig



Wasserdicht verbunden

Für die BetteZarge wird der Wannenrand aus Titan-Stahl um 35 mm verlängert, aufgekantet und glasiert und bei der Montage einfach überfließt.



* im Lieferumfang enthalten

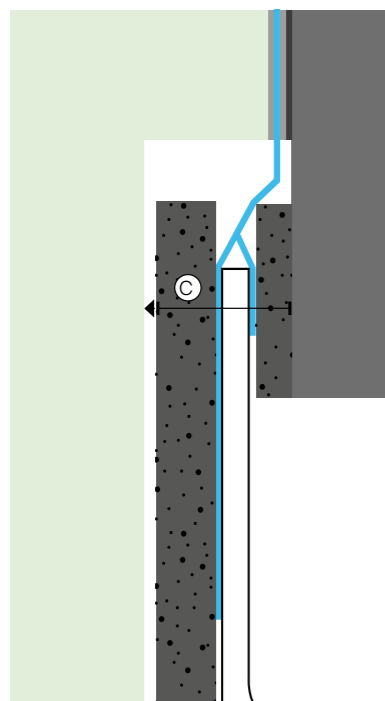
Geprüft wasserdicht nach DIN 18534

Nach DIN 18534 müssen Bade- und Duschwannen in besonderer Weise abgedichtet werden. Silikon reicht dafür nicht aus. Die Bauvorschrift benennt, neben konventionellen Dichtbändern, explizit die Zarge als normgerechte Lösung. Um die Dichtigkeit der BetteZarge zu prüfen, wurde sie beim unabhängigen Prüfinstitut Kiwa einem Härtetest unterzogen. Die Prüfung bestätigt die Dichtheit der BetteZarge in Anlehnung an Leitlinie ETAG 02.



Wasserdicht
ETAG 022
DIN 18534
ÖNORM B 3407

Präzise geplant, perfekt eingebaut.



1. Vorbereitung der Wand

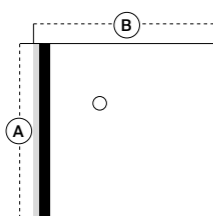
Das Prinzip gilt für Massivbau und Leichtbau: Die Wände werden normal verputzt bzw. mit 2 Leichtbau-Platten verkleidet. Da die Bade- oder Duschwanne mit BetteZarge in die Wand eingelassen wird, muss die Rohbauwand um mindestens 11 mm (C) aufgefüttert oder ausgespart werden.

Ermittlung des Rohbaumaßes

Für die Ermittlung des Rohbaumaßes legen Sie bitte die Außenabmessungen der Wanne zugrunde und rechnen an den Zargenseiten jeweils 5 mm zum Außenmaß hinzu.

Beispiel 5 mm:

Wandeinbau

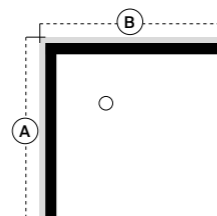


Die BetteZarge befindet sich auf der linken Seite am A Maß.

$$A = 900 \text{ mm}$$

$$B = 900 \text{ mm} + 5 \text{ mm}$$

Eckeinbau

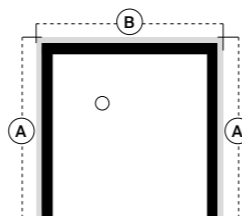


Die BetteZarge befindet sich auf der linken Seite am A Maß und oben am B Maß.

$$A = 900 \text{ mm} + 5 \text{ mm}$$

$$B = 900 \text{ mm} + 5 \text{ mm}$$

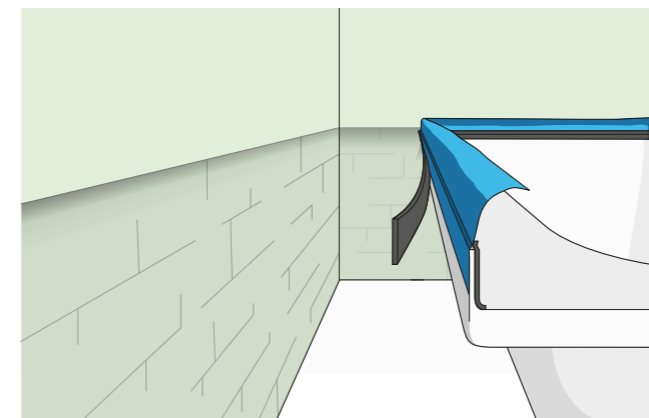
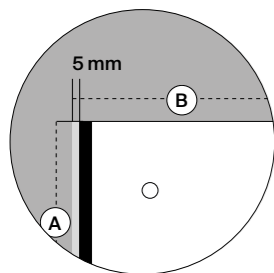
Nischeneinbau



Die BetteZarge befindet sich auf der linken und rechten Seite am A Maß und oben am B Maß.

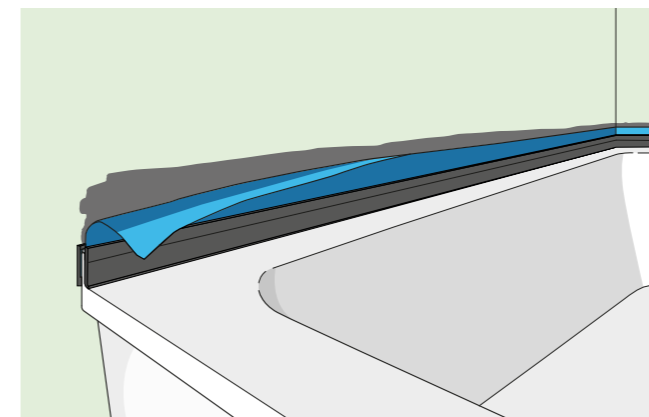
$$A = 900 \text{ mm} + 5 \text{ mm}$$

$$B = 900 \text{ mm} + 5 \text{ mm} + 5 \text{ mm}$$



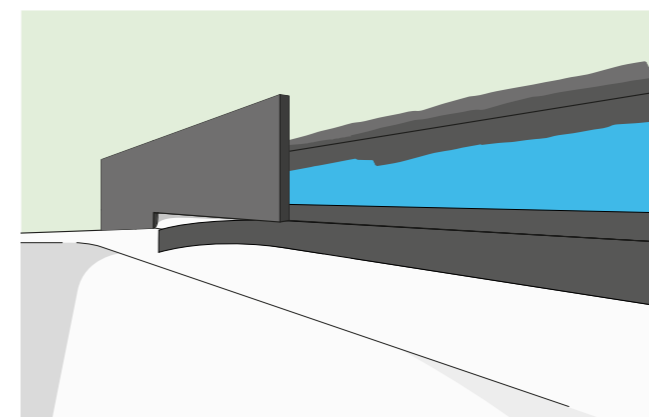
2. Vorbereitung der Wanne

Das Entkopplungsband an der Rückseite des werkseitig vormontierten Dichtvlieses verkleben.



3. Fixierung

Die Bade- oder Duschwanne ausrichten und mit den enthaltenen Wannankern fixieren. Anschließend das Dichtvlies per Dichtschlämme in die Verbundabdichtung einarbeiten.



4. Verfliesen

Beachten Sie, dass die Fliese bündig mit dem Entkopplungsband abschließt, die BetteZarge wird dabei um etwa 12 mm überfließt.



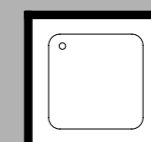
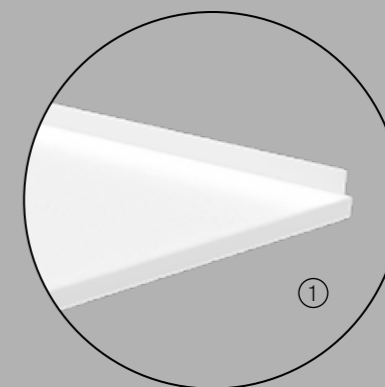
→ Montagefilm BetteZarge

Maßgeschneidert für jede Raumsituation

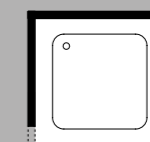


Verkürzte Zarge

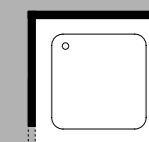
Speziell für Ecken und Nischen, in denen die Wandfläche nicht weiterläuft, lässt sich die BetteZarge anpassen. Wir empfehlen, die Zarge um 10 mm zurückspringen zu lassen. So kann die Front sauber überfließt werden und die klare Fugenlinie des Fliesenspiegels bleibt erhalten. An welchen Seiten die BetteZarge verkürzt werden soll, richtet sich nach der individuellen Einbausituation. Bitte kürzt die Zargen auf Wunsch für eine Seite oder für beide Seiten.



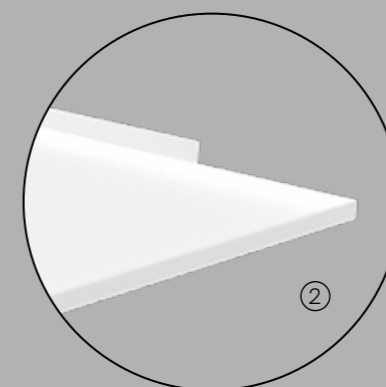
Rechts
verkürzt



Links
verkürzt

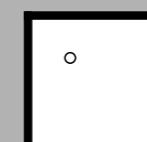


Beidseitig
verkürzt



Zarge auf Maß

Damit Sie auch in ungewöhnlichen Raumgeometrien oder Planungsvorhaben von den Vorteilen der BetteZarge profitieren können, passen wir die Zargen für unsere Badewannen, Duschwannen, Duschflächen nach vorgegebener Zeichnung an. Dank dieser Flexibilität kann die BetteZarge in nahezu jede Badarchitektur integriert werden.



Auf Maß geschnitten

Gestaltungsfreiheit beim Wandbelag

Die BetteZarge kann ganz klassisch überfließt oder mit fugenlosen Wandflächen aus Echtglas oder wasserfester HPL-Verbundplatte verbaut werden.

- ① HPL Platte
- ② Echtglas
- ③ Fliese



Praxis-Tipp:
Bei geschnittenem Feinsteinzeug oder
glasierten Fliesen empfehlen wir den Einsatz
einer Abschluss-Schiene.

Varianten für die Montage von Duschabtrennungen

Duschabtrennungen mit Beschlag

mit Wandweiterführung



Beschlag läuft vor die zugeschnittene Fliese (keine zusätzlichen Fugen)

ohne Wandweiterführung



mit verkürzter Zarge und zugeschnittener Fliese

Duschabtrennungen mit Profil

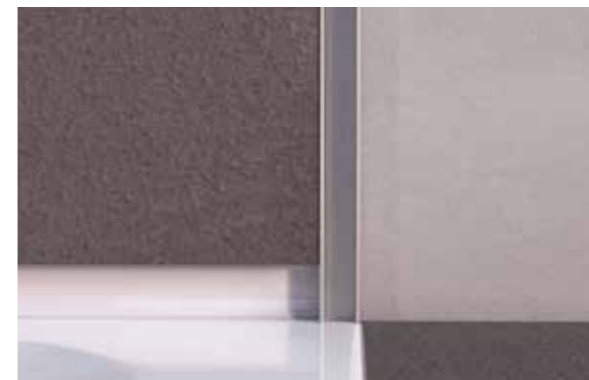
mit Wandweiterführung



Ein kleines Fliesenstück wird hinter der Duschatrennung aufgesetzt, um den Hohlraum zu schließen

Rahmenlos mit U-Profil

mit Wandweiterführung



U-Profil wird von den Fliesen eingefasst



Verkürzte Zarge mit einer U-Profil-Duschabtrennung

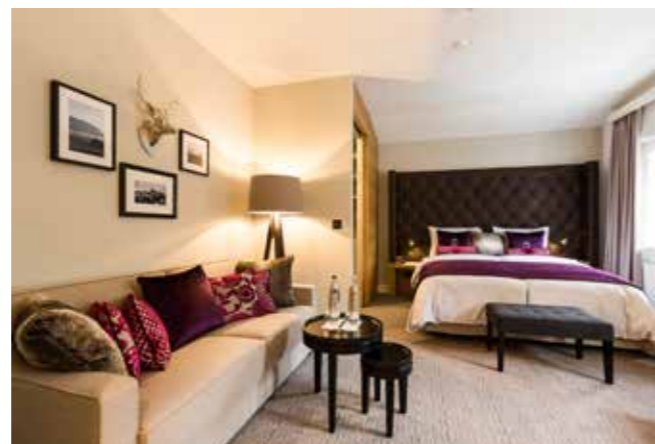


Hotel Brunnenhaus Schloss Landau

Das Hotel Brunnenhaus Schloss Landau ist ein im Oktober 2017 eröffnetes 25-Zimmer-Haus der H-Hotels AG in Landau bei Bad Arolsen. Das Hotel entstand im Zuge einer Umnutzung im sogenannten Brunnenhaus, das zusammen mit dem Torbogen und einer zur Seminarscheune umgebauten Remise zur Hofanlage des Grafenschlosses Landau gehört. In den Gästebädern des ehrwürdigen Gemäuers kommen Duschflächen von Bette zum Einsatz, die dank ihrer Zarge für hohe Dichtigkeit und damit besondere Sicherheit vor Feuchteschäden sorgen.

Zimmer:
25

Eröffnung:
Oktober 2017



Fotos: Karsten Socher Fotografie

Konstruktiver Schutz für historische Bausubstanz

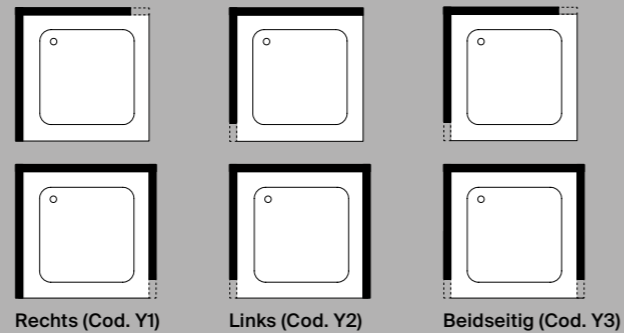


Modellvielfalt und Maßvariabilität

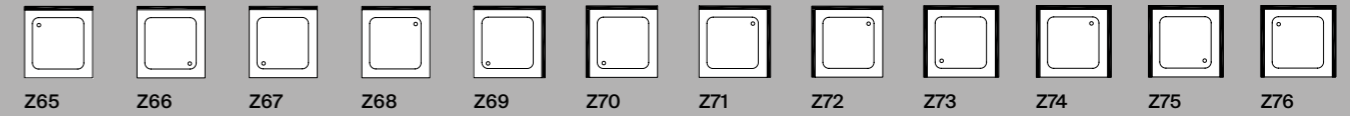
— Aufkantung zur BetteZarge am Produkt

- - - - - Verkürzung auf Maß

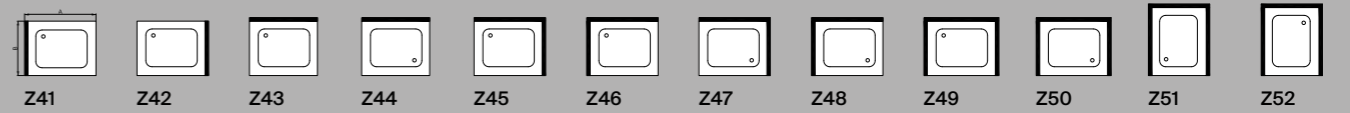
Verkürzt für Eck- und Nischeneinbau bei Badewannen, Duschwannen und Duschflächen BetteFloorSide



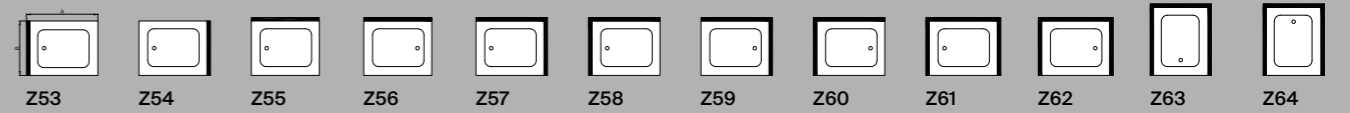
Quadratische Duschwannen mit Schenkelmaß < 1000 mm



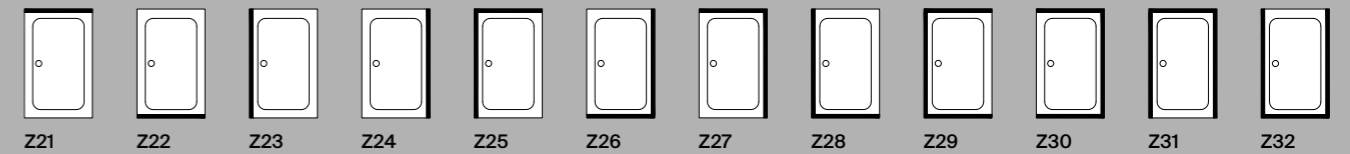
Rechteckige Duschwannen mit Schenkelmaß < 1000 mm



Rechteckige quadratische Duschwannen mit seitlichem Ablauf bei Schenkelmaß ≥ 1000 mm < 1600 mm



Rechteckige und quadratische Duschwannen mit seitlichem Ablauf bei Schenkelmaß ≥ 1600 mm, Duschflächen BetteFloor Side



Corner Duschwannen



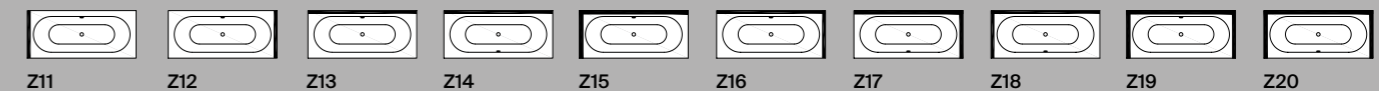
Caro Duschwannen



Badewannen mit Ablauf am Fußende



Badewannen mit Mittelablauf



Badewannen mit Fußende rechts, Überlauf vorne (BetteComodo, BetteOcean, BetteSelect)

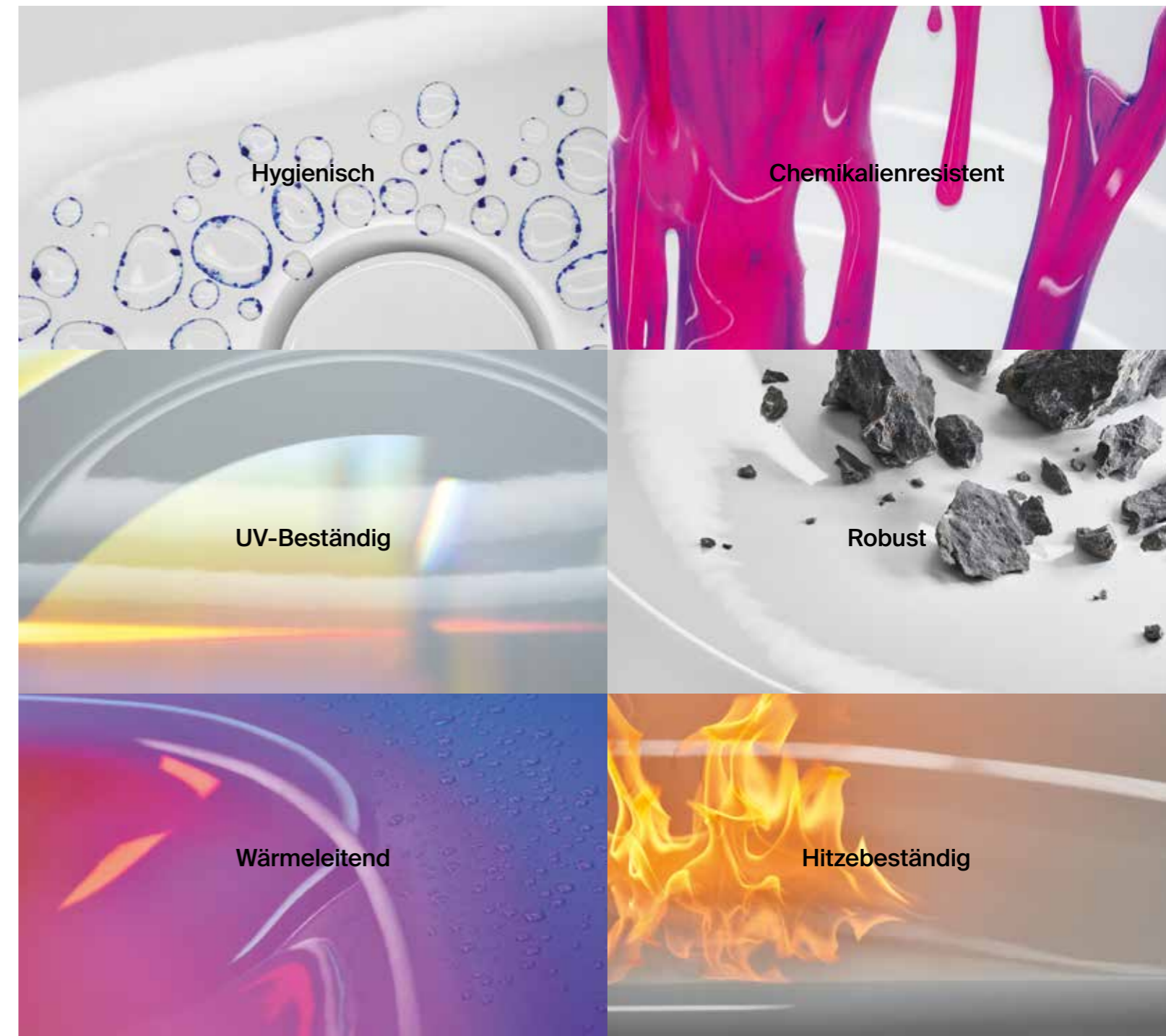


Badewannen mit Fußende rechts, Überlauf hinten (BetteComodo, BetteOcean, BetteSelect)



Material der nächsten Generation: Glasierter Titan-Stahl

Wir glauben an Qualität, die bleibt.



Einordnung von glasiertem Titan-Stahl auf der mohsschen Härteskala

Härtegrad	1	2	3	4	5	6	7	8	9	10
Material	Talk	Gips	Kunststoff	Marmor	Eisen	Stahl	Email	Topas	Saphir	Diamant
Strapazierfähigkeit	sehr gering		gering	genügend	gut		sehr gut	außergewöhnlich gut		



Bette GmbH & Co. KG
Heinrich-Bette-Straße 1
33129 Delbrück
T +49 5250 511-0
F +49 5250 511-130
info@bette.de
www.my-bette.com

www.my-bette.com/zarge