



- Silikonharzfarben
- Die Kontaktstarken
- Innenfarben, Spachtelmassen und Grundierungen

Was gibt's Neues und Wissenswertes bei Baunit?

# *Neuheiten & Highlights*

# 2025



Editorial

## Gemeinsam stark am Markt!

Wie eine Zwischenwelt fühlt sich die Zeit zwischen den Jahren an. Das alte Jahr ist noch nicht ganz abgeschlossen und gleichzeitig ist noch ungewiss, was das neue Jahr bringt. 2025 ist ein Wahljahr – es wäre aber falsch, auf konkrete Impulse aus der Politik zu warten. Für eine Marktbelebung können wir nur selbst sorgen. Mit guter Beratung, mit Präsenz bei unseren Kunden und mit dem Willen, gemeinsam den Markt zu meistern. Wir stellen hierfür die Einfachheit bei Produkten, Services und Informationen für unsere Kunden in den Vordergrund.

### Einfachheit für die Fassade

Die Sanierung des Gebäudebestands ist weiterhin ein immens wichtiges Thema – nur mit energetisch sanierten Gebäuden lässt sich die Energiewende schaffen. Für uns bedeutet eine Sanierquote von 2 % etwa 70 Millionen m<sup>2</sup> Fläche. Der Bedarf ist also gigantisch. Deshalb lohnt es sich, gemeinsam gut zu beraten. Welche Systeme und Produkte sind die richtigen? Wo gibt es die Förderung? Für alle Fragen zum Thema Dämmung haben wir Materialien, Schulungen und weitere Unterstützungsmittel erstellt und stellen Ihnen diese auf den nächsten Seiten vor.

### Einfache Orientierung mit 3 auf 1 Streich

Ob Wohngesundheit im Vordergrund steht, im Objektbereich die Wirtschaftlichkeit oder ob Sie Wert auf Vielseitigkeit legen – all das leistet unser Programm aus Innenfarben, Spachtelmassen und Grundierungen „3 auf einen Streich“. Mit der klaren Zuordnung der drei Produktgruppen zu den typischen Kundenanforderungen sollen sich unsere Kunden sicher und schnell zurechtfinden.

### Mit Multis die Baustelle einfacher machen

Je mehr Einsatzbereiche mit wenigen Produkten abgedeckt werden können, desto effizienter lässt sich die Baustelle gestalten. Wir stellen Ihnen nächstes Jahr einige unserer MultiTalente vor, unter anderem unseren multiContact MC 55 W und HaftMörtel HM 50 – beide sind auch im Baumits Beste Programm enthalten. Hiermit liegen Sie immer richtig.

Wir wünschen Ihnen einen positiven Jahresabschluss und eine besinnliche Zeit für sich, Ihre Familie und Ihr Team.

Lassen Sie uns den Weg in 2025 gemeinsam gehen, wir freuen uns darauf.

Im Bild von links nach rechts:

**Dirk Gutowski**

Geschäftsbereichsleitung Süd

**Robert Fritzsche**

Geschäftsführer

**Helmut Batscheider**

Geschäftsführer

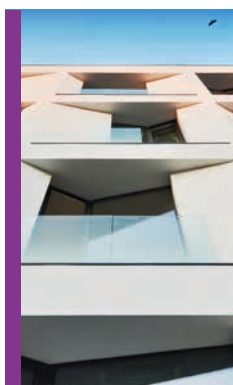
**Boris Pauly**

Geschäftsbereichsleitung Nord



# Inhalt

- [04 Silikonharzfarben](#)
- [06 Pastöse Putze](#)
- [08 StarTop | Drypor-Effekt](#)
- [10 KlimaFassade](#)
- [12 CMP-Technology®](#)
- [14 Die Kontaktstarken](#)
- [16 3 auf einen Streich](#)
- [18 Viva Forschungspark](#)
- [20 Wir sind Wohngesundheit](#)
- [22 Go2morrow](#)
- [24 Biozidfrei!](#)
- [25 Was gibt es sonst noch Neues?](#)
- [26 Baumits Beste](#)
- [28 Sanieren? Natürlich wohngesund!](#)
- [30 Allgäuer Baufachkongress](#)
- [31 Akademie](#)
- [32 Life Challenge](#)
- [34 Förderungen](#)
- [36 Unsere Services von A - Z](#)



04

## Silikonharzfarben

Für jeden Untergrund, egal ob Neubau oder Renovierung - Baumit Silikonharzfarben eignen sich uneingeschränkt für alle Anwendungsfälle.



14

## Die Kontaktstarken

multiContact MC 55 W und HaftMörtel HM 50 überzeugen durch ihre Vielseitigkeit und dauerhafte Haftkraft und sind nahezu grenzenlos einsetzbar.



16

## Innenfarben, Spachtelmassen und Grundierungen

Ob Wohngesundheit im Vordergrund steht, im Objektbereich die Wirtschaftlichkeit oder ob Sie Wert auf die Vielseitigkeit von universellen Einsatzmöglichkeiten legen - all das leistet unser Programm 3 auf einen Streich.



20

## Wir sind Wohngesundheit

Unser Ziel war es, unseren Kunden ein umfassendes, wohngesundes Produktprogramm zu bieten:  
**Baumit ist Wohngesundheit**



28

## Sanieren? Natürlich wohngesund!

Ob einfache Revitalisierung einer Fassade, umfangreiche Sanierung oder sogar das Wiederherstellen von historischen Gebäuden - es gibt für fast alle Einsatzfälle die passenden Sanierprodukte von Baumit.



34

## Förderungen!

Sparpotentiale erkennen mit dem Energiesparrechner und passende Förderung finden mit der Fördermittelauskunft.

Dauerhaft und zuverlässig

## Baumit Silikonharzfarben

Für jeden Untergrund, egal ob Neubau oder Renovierung – Baumit Silikonharzfarben eignen sich uneingeschränkt für alle Anwendungsfälle.

- **Leichte Verarbeitung**
- **Wasserdampf- und CO<sub>2</sub>-durchlässig**
- **Verschmutzungsarme Fassaden**

Alle Baumit-Fassadenfarben werden aus hochwertigen Rohstoffen hergestellt und sind in verschiedenen Zusammensetzungen erhältlich. Die große Vielfalt ermöglicht nahezu alle Einsatzzwecke mit einer guten Dauerhaftigkeit.

### Unkomplizierte Verarbeitung

Baumit Silikonharzfarben zeichnen sich durch hervorragenden Verarbeitungseigenschaften aus. Dies ist das beste Fundament für einen dauerhaften und langlebigen Fassadenanstrich.

### SilikonColor

Bindemittelkombinationen auf Silikonharzbasis punkten durch den Abperleffekt in Verbindung mit sehr guten Diffusionseigenschaften. Sie sind ein wahres Multitalent und vielseitig einsetzbar. Das Anwendungsspektrum erstreckt sich durch

diese perfekte Kombination von kleinen Einfamilienhäusern bis hin zu großen Objekten – und das unabhängig von der Bauweise. Ob traditionell oder modern – Anstriche auf Silikonharzbasis ergeben einen idealen Schutzschild für die Fassade.







### StarColor und StarColor Pure

Zusätzlich zu den beschriebenen Eigenschaften von Silikonharzfarben bieten StarColor und StarColor Pure noch weitere Vorteile:

#### Ergebnisstark

Baumit StarColor ist besonders leichtgängig zu verarbeiten und wurde speziell so entwickelt, dass eine schnell gleichmäßig verteilte Farboberfläche erzielt wird. So ist gewährleistet, dass die Flächen mit einer hohen Effektivität das gewünschte Resultat zeigen.

#### Drypor-Effekt

Die Struktur von Baumit StarColor / StarColor Pure ähnelt der von Korallen und hat eine große Oberfläche mit vielen Vertiefungen und Poren. Dies sorgt für eine raschere Abtrocknung und damit für verschmutzungsarme Fassaden. Mehr Informationen zum Drypor-Effekt finden Sie auf Seite 8.



### AUF EINEN BLICK

**TIPP:** Silikonharzfarben eignen sich nicht nur für den Neubau – sie sind auch sehr gut für die Sanierung und auf nahezu jedem Untergrund geeignet!



- ✓ Für alle Untergründe
- ✓ Gutes Preis-Leistungs-Verhältnis



- ✓ Für alle Untergründe
- ✓ Einfachste Verarbeitung
- ✓ Drypor-Effekt
- ✓ Beste Ergebnisse



- ✓ Ohne Filmschutz
- ✓ Für alle Untergründe
- ✓ Einfachste Verarbeitung
- ✓ Drypor-Effekt
- ✓ Beste Ergebnisse





Qualitätsgarantie

## Pastöse Oberputze

Unsere pastösen Oberputze bieten eine außerordentlich große Vielfalt an Strukturvarianten, Farbtönen und Körnungen und schaffen damit einen unbegrenzten Gestaltungsfreiraum.

- **Langlebig und schön**
- **Stark und sicher**
- **Innovative Technologien**

Unsere Endbeschichtungen bewähren sich über Jahrzehnte. Sie schützen die Fassade vor Feuchtigkeit und vor mechanischen Einwirkungen, ebenso wie vor thermischen Belastungen. Als sichtbare Hülle des Hauses erhalten sie die natürliche Strahlkraft für viele Jahre. Nebenbei bemerkt: So bleibt die sichtbare Hülle des Hauses über viele Jahre in ihrer Schönheit erhalten.

### Langlebig und schön

Die Verwendung von hochqualitativen Pigmenten bei exzellenter Farbstabilität garantieren eine gute Farbtreue und einen hohen Widerstand gegen UV-Strahlung.

### Stark und sicher

Fassaden müssen einiges aushalten: Regen, Wind oder hohe Temperaturunterschiede. Unsere Endbeschichtungen bieten einen effektiven Rundumschutz.

### Innovative Technologien

Baumit Endbeschichtungen erfüllen höchste Ansprüche und sind hervorragend für Wärmedämm-Verbundsysteme geeignet. Für jedes Dämmsystem bieten wir die passende Endbeschichtung.

### Immer die richtige Wahl

Die Art des Bindemittels beeinflusst die Eigenschaft und dadurch auch das Einsatzgebiet der Beschichtung. Deshalb richtet sich die Auswahl der Endbeschichtung nach der gewünschten Einsatzart und dem dazu passenden Bindemittel. Egal ob Silikat, Silikon oder Kunstharz, jede Beschichtung hat ihre speziellen Vorteile.







### MINERALISCH SILIKAT



- Für Sanierung und Renovierung
- Hoch wasserdampfdurchlässig
- Mineralischer Charakter

Das auf Kaliwasserglas basierende Bindemittel zeichnet sich durch hervorragende Diffusionsoffenheit und eine mineralische Charakteristik aus. Silikatisch basierende Putze kombinieren die klassischen Vorteile eines Dispersionsputzes mit den Vorteilen mineralischer Edelputze. Dank ihrer materialbedingten dekorativen und physikalischen Eigenschaften sind sie ein vielseitiger Werkstoff für Fassaden.

### ABPERLEFFEKT SILIKON



- Gute Dauerhaftigkeit
- Hoch wasserdampfdurchlässig
- Mineralischer Charakter

Das Farbbindemittel auf Silikonharzbasis bildet eine perfekte Kombination aus Abperleffekt und guten Diffusionseigenschaften. Mit einem Silikonharzputz sind Gebäude konkurrenzlos gegen Feuchtigkeitseinwirkung durch Dauer- oder Schlagregen, vor klimatischen Einflüssen sowie vor mechanischen Einwirkungen geschützt. Die volle Funktionsfähigkeit bleibt bei dieser innovativen Beschichtung für lange Zeit erhalten, die Fassade bleibt dauerhaft schön.

### FARBVIELFALT KUNSTHARZ



- Lichtbeständig
- Große Farbtonvielfalt
- Widerstandsfähig

Das hohe Bindevermögen der Kunstharzbindemittel ermöglicht intensive Farbtöne, verbunden mit einer exzellenten Lichtbeständigkeit. Dispersionsputze bieten eine nahezu uneingeschränkte Farbigekeit, da sie nicht nur mit anorganischen, sondern auch mit organischen Pigmenten einfärbbar sind. Das Spektrum reicht von hellen, pastellfarbigen Nuancen bis hin zu kräftigen, satten Tönen, ohne dass ein zusätzlicher Anstrich notwendig ist.





Drypor-Effekt

## Baumit StarTop, StarColor, StarColor Pure, CreativTop

Die Struktur der Premium-Produkte ähnelt der von Korallen und hat eine große Oberfläche mit vielen Vertiefungen und Poren. Dies sorgt für eine raschere Abtrocknung und damit für verschmutzungsarme Fassaden.

- **Hydrophober Ablaufeffekt**
- **Hydrophile Korallenstruktur**
- **Schnelle Oberflächentrocknung**

Die vier Baumit Premium-Produkte sind mit einem innovativen Füllstoff ausgestattet. Wie eine Koralle mit ihren vielen winzigen Hohlräumen, ergibt sich eine sehr große Oberfläche mit vielen Vertiefungen und Poren. Diese bewirken eine besonders schnelle

und großzügige Verteilung von aufliegender Feuchtigkeit. Dadurch sorgt diese sehr feine Mikrostruktur für eine besonders schnelle Trocknung.

### **Der multifunktionale Drypor-Effekt**

StarTop, CreativTop und StarColor/StarColor Pure nutzen das hydrophobe/hydrophile Wirkprinzip zur Reduktion von Oberflächenverschmutzung. Durch den hydrophoben Charakter besitzen die Produkte eine sehr gute Wasserabweisung und bestes Wasserablaufverhalten. Die hydrophile Korallenstruktur bewirkt eine Spreizung der Feuchtigkeit bei Nebel oder Tau und sorgt für eine raschere Abtrocknung der Oberfläche.

### **Verschmutzungsarme Fassaden**

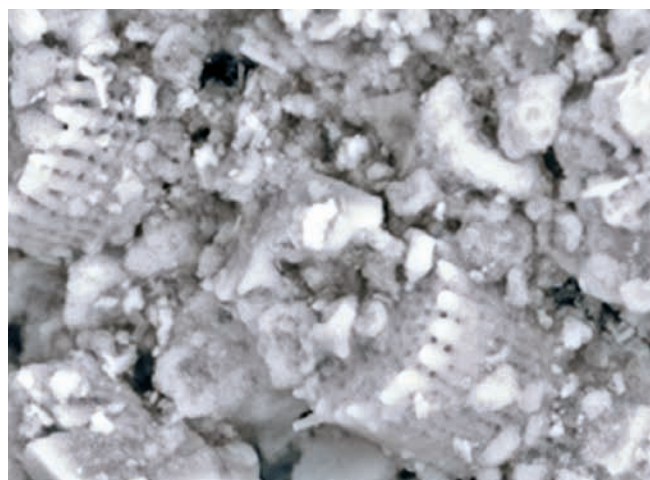
Die Kombination dieser 3 Funktionen, Abfließen von Regentropfen, Feuchtigkeitsspreizung bei Tau und die rasche Rücktrocknung der Oberfläche, sorgt für besonders verschmutzungsarme Fassaden. Dabei sind die Silikonharzprodukte herkömmlichen Kunstharzputzen in der Abtrocknung nach einer Bewitterung überlegen (siehe Diagramm rechts). Außerdem konnte der Weißgrad angehoben werden.

### **Farbvielfalt**

Unsere vier Premiumprodukte sind zudem mit allen Farbpigmenten, ob organisch oder anorganisch, kompatibel.



Nahaufnahme einer Koralle. Gut zu sehen: Die Kleinststrukturen enthaltende und somit vergrößerte Oberfläche

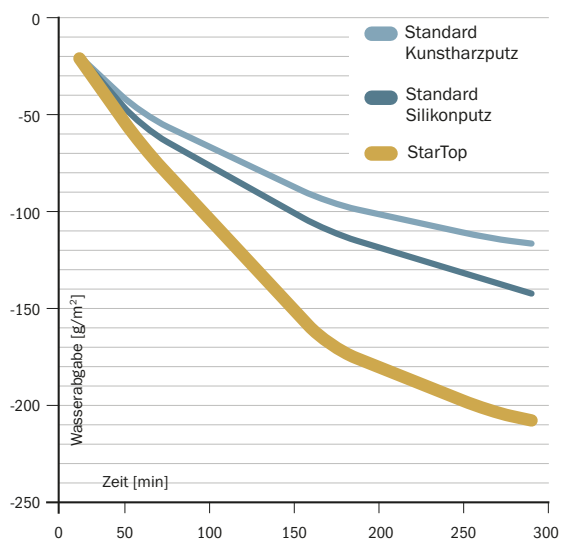


Mikroskopische Aufnahme der Oberfläche von StarTop mit seinen korallenartigen Füllkörpern





Abtrocknungszeit StarTop und CreativTop im Vergleich zu herkömmlichen Kunstharz- und Silikonputzen:



### Verbesserte Verarbeitungseigenschaften

StarTop, CreativTop und StarColor/StarColor Pure verfügen über verbesserte Verarbeitungseigenschaften: Sie sind leichter und geschmeidiger, schneller und ohne Kraftaufwand aufzutragen. Die Putze zeigen ein sehr gleichmäßiges und schönes Strukturbild.

- **Sehr verschmutzungsarme Oberfläche**
- **Guter Schutz gegen Algen und Pilze**
- **Beste Verarbeitungseigenschaften**





Das diffusionsoffene Dämmsystem mit dem KlimaEffekt

# KlimaFassade

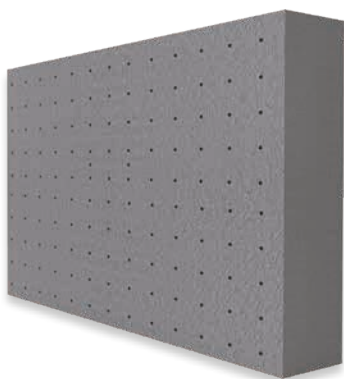
Schnellere Austrocknung bei Sanierung und Neubau

## Verkürzte Austrocknungszeit durch Dampfdiffusion

Durchschnittlich 2 bis 3 Jahre dauert es, bis Mauern in Neubauten richtig ausgetrocknet sind. Mit dem Einsatz der Baunit Klima-Fassade verkürzt sich durch die ungehinderte Dampfdiffusion die Austrocknungszeit.

Die Baunit KlimaFassade passt sich den Qualitäten des Wandbaustoffs perfekt an:

- Sie erhält und verstärkt die positiven Ziegeleigenschaften
- Mit einem  $\mu$ -Wert von 7 unterschreitet die openTherm-Dämmplatte in ihrer Wasserdampfdiffusionsoffenheit den Wert eines porosierten Ziegels
- Verhindert Wasserdampfkondensation durch den diffusionsoffenen Wandaufbau
- Sichert behagliches Raumklima
- Gewährleistet ein ungehindertes Austrocknen der Feuchtigkeit des Untergrunds – im Neubau wie in der Sanierung



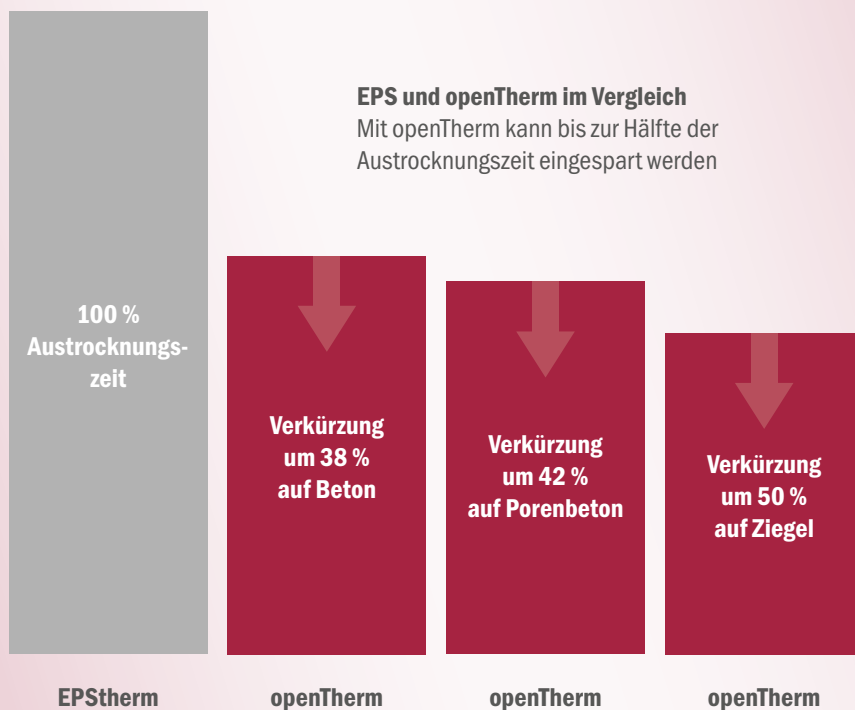
Diffusionsoffen plus erhöhte Sicherheit und Festigkeit durch eine stabile, homogene Grundputzschicht, besonders für Bereiche mit hohen mechanischen Belastungen



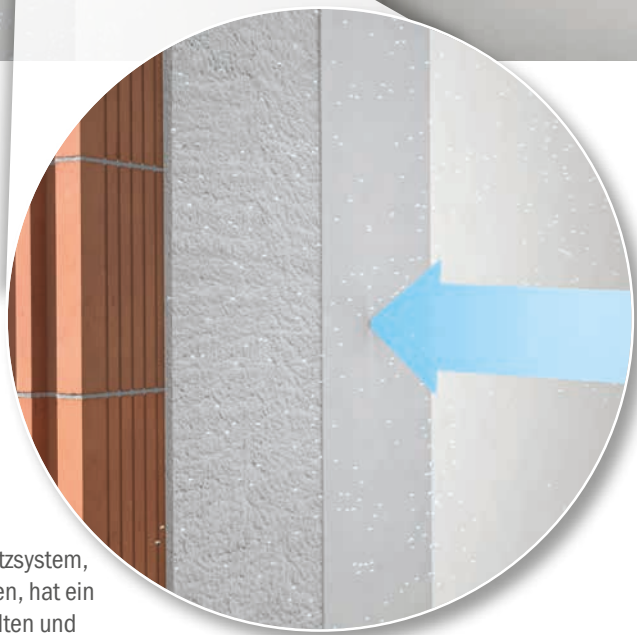
## AUSTROCKNUNGSZEIT

### EPS und openTherm im Vergleich

Mit openTherm kann bis zur Hälfte der Austrocknungszeit eingespart werden







## Feuchtemanagement außen & innen

### Regulierung im System

Der Grundsatz im Bauwesen ist, dass die Diffusionsoffenheit der einzelnen Schichten von innen nach außen zunehmen sollte, damit das Feuchtemanagement optimal funktioniert. Die KlimaFassade gewährleistet durch die Vielzahl der eingebrachten Löcher ein ungehindertes Austrocknen der Feuchtigkeit des Untergrunds – im Neubau wie in der Sanierung.

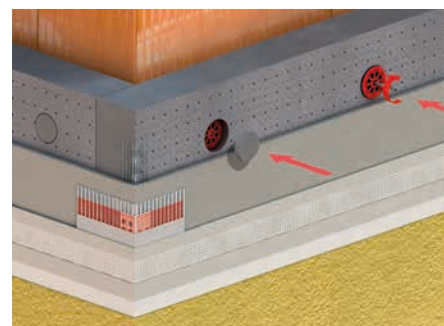
### Feuchtemanagement perfektioniert durch den Baumit KlimaEffekt

Ein gutes mineralisches Innenputzsystem, z. B. mit unseren Klima Kalkputzen, hat ein besonders gutes Sorptionsverhalten und kann bereits in den ersten Zentimetern eventuell auftretende Feuchtigkeitsspitzen abpuffern, indem es überschüssige Feuchtigkeit aufnimmt und wieder abgibt. Eine dadurch gewährleistete gleichbleibende Luftfeuchtigkeit sorgt für ein gesundes Raumklima



### Übrigens, auch unsere KlimaFassade ist „upgradebar“ zur KlimaFassade Kick

= Erhöhte Sicherheit und Festigkeit durch eine stabile homogene Grundputzschicht, besonders für Bereiche mit hohen mechanischen Belastungen mit einem bis zu 8 dB besserem Schalldämmmaß im Vergleich zu herkömmlichen, dünn-schichtigen Systemen.



CO<sub>2</sub>-EINSPARUNG

ABBINDEVERHALTEN



Das Mischputz für Produkteigenschaften

## CMP-Technology®

Die Innovation mit dem Mehrwert in der Verarbeitung,  
bei den Produkteigenschaften und in der Ökobilanz.

- **Optimierung der Produkteigenschaften**
- **Höhere Produktsicherheit**
- **CO<sub>2</sub>-Einsparung in der Produktion**

Ganz nach unserem Motto „Ideen mit Zukunft“ entwickelten wir die CMP-Technology® und besitzen das einzigartige Knowhow, verschiedene Produkteigenschaften gezielt auszusteuern – je nach Produkt bzw. Produktanwendung.

### Abbindeverhalten

Viele Produkte mit der CMP-Technology® bieten zuverlässige Aushärtezeiten, da die Erhärtungsgeschwindigkeit gesteuert werden kann. In der Anfangsphase ermöglicht dies ein breites Verarbeitungsfenster mit hoher Sicherheit, auch bei verschiedenen und wechselnden Witterungs- und klimatischen Bedingungen. Die Aushärtung erfolgt somit gleichmäßig über die gesamte Schichtstärke – vom Wandbildner bis an die Oberfläche. Dies ist besonders bei Maschinenputzen mit ihren höheren Schichtdicken von Vorteil, da der Putz homogen und spannungsarm aushärtet und dadurch langlebiger ist.

### Festigkeitsaufbau

Im Vergleich zu herkömmlichen Produkten, kann durch die CMP-Technology® bei anfänglich gleichen Verarbeitungsbedingungen die Festigkeitsentwicklung über Nacht extrem gepusht werden. Durch das breite Verarbeitungsfenster können die Standzeiten kurz und sicher, auch bei wechselnden Witterungsbedingungen, gehalten werden. Somit liegt bei den Klebe- und Armierungsmörteln ein ideales Zeitfenster zur Verarbeitung vor. Gleichzeitig weisen diese eine geschmeidigere Konsistenz auf, was die Verarbeitung mit der Traufel erleichtert.

### Stabilität

Durch gezielte Phasenkombinationen wird die Schlagfestigkeit der mit CMP-Technology® ausgestatteten Klebe- und Armierungsmörtel erhöht und die Wasseraufnahme bei gleicher Performance (Haftzugfestigkeit, Druckfestigkeit) reduziert.

### Farbgebung

Mit der Kombination bestimmter Bindemittel wird die Farbgebung bei den Kalkputzen heller, was den Kalkcharakter erhöht.

### CO<sub>2</sub>-Einsparung

Produkte mit CMP-Technology® sind immer nachhaltiger, energieeffizienter und CO<sub>2</sub>-sparender.



### DIE CMP-TECHNOLOGY® HAT NUR VORTEILE:

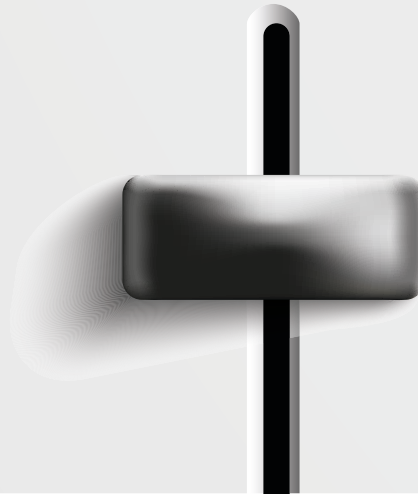
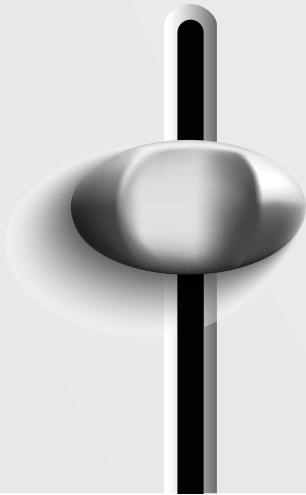
- Besser planbare Baustellenlogistik ohne unnötige Anfahrtswege
- Frühere Nutzung im Regelbetrieb
- Geringerer Energieverbrauch bei der Produktion, Logistik und Verarbeitung
- Verminderter Ressourcenverbrauch bei den Bindemitteln und der Gesamtmenge



FESTIGKEITSAUFBAU

STABILITÄT

FARBGEBUNG



## Einige unserer Produkte mit CMP-Technology®

Rezepturoptimierung mit CPM-Technology® für ein optimiertes Zeitfenster bei der Ausführung der Armierungputzlage und für eine geschmeidigere Verarbeitungskonsistenz. Bis zu 50 % weniger CO<sub>2</sub> bei der Herstellung.



Optimiertes Austrocknungsverhalten, verbesserte Verarbeitungseigenschaften durch höhere Geschmeidigkeit.

Bessere Durchhärtung auch bei tieferen Temperaturen.

Durch die optimierte Kombination von Mineralphasen wird das Produkt heller, wodurch der Kalkcharakter zusätzlich erhöht wird.





Unsere Evergreens

## Die Kontaktstarken

Seit 35 Jahren unschlagbar im Einsatz

Unsere bewährten Allrounder multiContact MC 55 W und HaftMörtel HM 50 überzeugen durch ihre Vielseitigkeit und dauerhafte Haftkraft und sind nahezu grenzenlos einsetzbar. Sie eignen sich ideal für die Fassadensanierung sowie als zuverlässige Haftbrücke, selbst auf anspruchsvollsten Untergründen wie Styropor, sowohl innen als auch außen. Zudem haben sie sich als Dünnschichtputze auf glattem Beton hervorragend bewährt.



### SCHON GEWUSST?

Eine Auswertung der letzten 20 Jahre zeigt, dass vom **MC 55 W insgesamt 121.181 Tonnen** verarbeitet wurden, was einem **jährlichen Durchschnitt von 6.000 Tonnen** entspricht.

Dies entspricht einer **Fläche von ca. 40 Millionen Quadratmetern** - vergleichbar mit der gesamten Fläche der Städte München oder Paris.





## Vorteilsargumente – seit über 35 Jahren unverändert!

### MULTICONTACT MC 55 W FÜR DIE PERFEKTE FASSADENSANIERUNG

- Als Haftbrücke direkt auf tragfähige Altanstriche
- Dank Spezialfasereinsatz ideal zur Gewebespachtelung bei gerissener Fassade – auch für „weiche“ Altfassaden geeignet
- Als wasserabweisender Deckputz mit schönem Filzbild einsetzbar, deshalb nur ein Produkt für Haftbrücke und Deckputz
- Als Untergrundvorbehandlung auf Dämmputzen und generell für weiße Dekorputze
- Zum Anbringen von Stuckteilen
- Wasserabweisend
- Maschinengängig und leicht zu verarbeiten
- Als Klebe- und Armierungsmörtel und Oberputz für WDVS geeignet
- Direktes Überarbeiten von Fliesenspiegel möglich



### HAFTMÖRTEL HM 50 ALS SICHERE HAFTBRÜCKE UND KONTAKTSTARKER BAUKLEBER

- Ideal als Vorbehandlung für Mischmauerwerk und für kleinformatische Dämmplatten (Wärmebrücken-Dämmung usw.)
- Kontaktstarker Kleber für Dämmplatten, Plansteinen und Fliesen
- Auch für Sockel geeignet
- Wasserabweisend
- Spannungsarm
- Maschinengängig, faserarmiert







Für jede Anwendung das richtige Produkt

# Innenfarben, Spachtelmassen und Grundierungen

Ob Wohngesundheits im Vordergrund steht, im Objektbereich die Wirtschaftlichkeit oder ob Sie Wert auf die Vielseitigkeit von universellen Einsatzmöglichkeiten legen – all das leistet unser Programm „3 auf einen Streich“.

Effiziente Systeme sind ein Erfolgsgarant auf jeder Baustelle. Unser Dreiklang aus Innenfarben, Spachtelmassen und Grundierungen ist hierbei ihr starker Partner. Dabei sind nicht nur drei Produktkategorien anwendungsfreundlich zusammengefasst. Auch die drei wichtigsten Kriterien zur Produktauswahl sind berücksichtigt.

Wenn Sie Ihre Priorität auf Wohngesundheits legen, haben wir für Sie ein übersichtliches Programm aus geprüften und zertifizierten Innenfarben und Spachtelmassen. Wenn Sie universelle Einsatzmöglichkeiten schätzen, können wir Ihnen auch in diesem Bereich Produkte anbieten. Selbst wenn Sie im Objektbereich auf maximale Wirtschaft-

lichkeit setzen – bei Baumit haben wir für jeden Anwendungsbereich die passenden Produkte. Dazu auch in jeder Kategorie die dazugehörige Grundierung.

**3 auf einen Streich – das ist immer die richtige Wahl für alle Maler- und Trockenbau-Arbeiten.**





## Die Wohngesunden

Der Mensch verbringt rund 90 % seiner Lebenszeit in geschlossenen Räumen. Deshalb lohnt es sich, der Innenwand und dem Raumklima besondere Beachtung zu schenken. Unsere wohngesunden Innenfarben, Spachtelmassen und Grundierungen wurden aus diesem Grund je nach Einsatzbereich von namhaften Labels ausgezeichnet.



### IonitFinish

Feuchtigkeitsregulierende, verarbeitungsfertige Spachtelmasse. Hoch sorptionsfähig, ab 1,5 mm, verbessert das Raumklima.



### KlimaFinish

Verarbeitungsfertige Kalkspachtelmasse, einfärbbar als Kreativspachtelmasse. Diffusionsoffen, ohne Konservierungsmittel.

### KlimaGlätt W

Kalkgebundener, diffusionsoffener Glättspachtel. Für die historische Sanierung geeignet.

## Die Universellen

Wir verstehen auch die Anforderungen an vielseitige Lösungen, sei es in unterschiedlichen Projekttypen oder in der Anwendung. Unsere universellen Innenfarben, Spachtelmassen und Grundierungen sind so konzipiert, dass sie eine breite Palette von Anwendungen abdecken.



### HandSpachtel S

Verarbeitungsfertige Handspachtelmasse auf Dispersionsbasis. Hervorragende Haftung und Füllvermögen.



### FinoBello

Innenspachtel und Putzglätte auf Gipsbasis mit hervorragender Haftung. Sehr geschmeidiger Füll-/Feinspachtel nach DIN EN 13963 und Flächenspachtel nach DIN EN 13279-1.



## Die Wirtschaftlichen

Budgets spielen manchmal eine entscheidende Rolle. Unsere wirtschaftlichen Innenfarben, Spachtelmassen und Grundierungen bieten Ihnen kosteneffiziente Lösungen, ohne Kompromisse bei der Qualität einzugehen. Mit ihnen können Sie Projekte termingerecht und im Rahmen des Budgets abschließen, aber auch gleichzeitig die Erwartungen Ihrer Kunden erfüllen.



### SpritzSpachtel SX Airless

Verarbeitungsfertige Spritzspachtelmasse auf Dispersionbasis. Hohe Füllkraft, für großflächige, maschinelle Verarbeitung.



### FinishSuperior

Wirtschaftliche, verarbeitungsfertige Spachtelmasse auf Dispersionsbasis. Besonderheit: Auftrag mit dem Roller möglich.



### Fino IS 20

Innenspachtel und Putzglätte auf Gipsbasis. Allrounder für Reparatur- und Spachtelarbeiten.



Ein europaweit einzigartiges Forschungsprojekt

## Viva Forschungspark

Bauweisen und Baustoffe haben einen signifikanten Einfluss auf Gesundheit und Wohlbefinden. Mit VIVA - dem Forschungspark von Baumit - entstand das europaweit größte Forschungsprojekt zum Vergleich von unterschiedlichen Baustoffen und Bauweisen.



- 
- Europas größtes vergleichendes Forschungsprojekt für Baustoffe
  - 1,5 Millionen Messdaten/Jahr
  - externe Analyse durch Forschungspartner
- 

Seit mehr als 25 Jahren beschäftigen wir uns mit dem Thema „Gesünder Wohnen“ und haben in diesem Bereich zahlreiche innovative Produkte auf den Markt gebracht. Im Zuge der intensiven Auseinandersetzung wurde jedoch klar, dass es derzeit noch wenige wissenschaftlich fundierte Aussagen über die Auswirkungen von Baustoffen auf Gesundheit und Wohlbefinden gibt. Daher starteten wir 2015 ein europaweit einzigartiges Forschungsprojekt.





**Forschen und erkennen**

Auf einem Areal direkt neben dem Friedrich Schmid Innovationszentrum in Österreich stehen mittlerweile 13 Forschungshäuser in unterschiedlichen Bauweisen – von Massivbau, Beton, Vollziegel, Holz bis Holzriegel-Leichtbauweise. Diese wurden mit verschiedensten Innen- und Außenbeschichtungen versehen. Die Häuser haben eine Innenabmessung von drei mal vier Meter. Sie verfügen jeweils über ein Fenster und eine Tür. Alle Häuser haben die gleichen außenklimatischen Bedingungen und den gleichen U-Wert. Bei den eingesetzten Baustoffen

wurden bewusst zeitgemäße Produkte gewählt, die am Markt erhältlich sind. Damit lässt sich die Bandbreite der möglichen Bauarten, mit denen sich Hausbauer konfrontiert sehen, real abbilden.

**Gewohnheiten und Nutzerverhalten**

In den Häusern wird Nutzerverhalten simuliert: So können beispielsweise die Lüftungsgewohnheiten und das Aufkommen von Feuchtigkeit durch Duschen, Kochen oder Schwitzen nachgestellt werden. In jedem Haus gibt es über 30 Mess-Sensoren, die rund um die Uhr verschiedenste physika-

lische Messgrößen erfassen. Die unterschiedlichen verwendeten Baumaterialien werden auf toxikologische Interaktionen, Wohlbefinden, Behaglichkeit und Auswirkungen auf die Gesundheit untersucht. Die Messdaten werden computergesteuert in einer eigenen Mess-Station erfasst und gespeichert.

**Wissenschaftlich bestätigt**

Doch natürlich wollen wir ganz sicher gehen, daher werden die Ergebnisse auch einer externen Analyse durch Forschungspartner, wie das Österr. Institut für Baubiologie und Bauökologie (IBO), die FH Burgenland und die MedUni Wien, unterzogen. Denn erst wenn wir genau wissen, welche Auswirkungen Baustoffe auf das Wohnklima haben, können wir unsere Produkte noch sicherer und wohngesünder entwickeln.





Luft ist das wichtigste Lebensmittel

## Wir sind Wohngesundheit

Unser Ziel war es, unseren Kunden ein umfassendes, wohngesundes Produktprogramm zu bieten – das haben wir geschafft und können mit Stolz behaupten: **Baumit ist Wohngesundheit**

### Erfolgreich getestet.

Wir haben über 70 Produkte erfolgreich am eco-INSTITUT in Köln prüfen lassen. Das eco-INSTITUT prüft und bewertet in der Spuren- und Rückstandsanalytik gesundheitsgefährdende Chemikalien in vielen verschiedenen Materialien. Die Messgröße der flüchtigen Bestandteile der Produkte ist kleiner als 0,3 mg/m<sup>3</sup> TVOC-Konzentration = Keine Reizung oder Beeinträchtigung des Wohlbefindens. Es findet jährlich eine Konformitätsprüfung statt, zur Verlängerung des Labels ist alle 2 Jahre eine komplette Neuprüfung erforderlich.



### Erfolgreich zertifiziert.

GEV-EMICODE® ist ein Zertifikat, das seit 1997 an Bauprodukte wie Verlegewerkstoffe und Grundierungen vergeben wird, die sich durch geringe Emissionen flüchtiger chemischer Verbindungen auszeichnen. Unsere zertifizierten Produkte sind in der Premium-kategorie eingestuft, da sie ein sehr geringes Niveau an Emissionswerten aufweisen.





## Erfolgreich erforscht.



Das europaweit größte Forschungsprojekt zum Vergleich unterschiedlicher Baustoffe und Bauweisen in Bezug auf die Auswirkungen von Baustoffen auf Gesundheit und Wohlbefinden. Die Auswertung der Analysen werden durch externe Forschungspartner durchgeführt: Österr. Institut für Baubiologie und Bauökologie (IBO), die FH Burgenland und die MedUni Wien.

## Erfolgreich gelabelt.



Das Qualitätszeichen für Bauprodukte ist das einzige europäische Umweltlabel, dem strenge wissenschaftliche Kriterien zu Grunde liegen und das auf drei Säulen beruht: Klimaschutz – saubere und effiziente Produktion, Wohngesundheits – Schutz von Umwelt und Gesundheit, Nachhaltigkeit - Rohstoffe aus nachhaltigen Quellen.

### Energiesparen leicht gemacht – Mit Energiesparrechner, Fördermittelsuche u.v.m.

Geben Sie im Energiesparrechner wenige Daten Ihrer Immobilie ein und Sie erhalten zu verschiedenen Maßnahmen eine erste Kalkulation der Energieersparnis. Im Anschluss geben Sie in der Fördermittelsuche Klick für Klick die gewünschte Saniermaßnahme an. Heraus kommen alle für Sie passenden Fördermöglichkeiten.



[www.baumit.de/energiesparen-leicht-gemacht](http://www.baumit.de/energiesparen-leicht-gemacht)



## Erfolgreich ausgezeichnet.

Produkte und Dienstleistungen, die mit dem Blauen Engel ausgezeichnet werden, sind umweltfreundlicher als vergleichbare, konventionelle Produkte und Dienstleistungen. Der Blaue Engel garantiert, dass die Produkte und Dienstleistungen hohe Ansprüche an Umwelt-, Gesundheits- und Gebrauchseigenschaften erfüllen. Das Umweltbundesamt prüft alle drei bis vier Jahre die Kriterien.



# GO2morrow

Go2morrow

## Nachhaltig bauen

Insbesondere im Bereich des verantwortungsvollen Umgangs mit der Umwelt und ihren Ressourcen forschen wir, investieren wir und verbessern uns in allen Bereichen. Das ist Go2morrow, unser Weg nach morgen.

### Pure – biozidreduzierte Rezepturen

Durch den reduzierten Einsatz von Bioziden in unserer pastösen Bauproduktlinie tragen wir dazu bei, die Belastung unserer Ökosysteme zu verringern, ohne Kompromisse bei der Qualität einzugehen. Unsere mineralischen Produkte sind seit jeher schon biozidfrei formuliert.



Die Produkte für die Innenanwendung sind komplett konservierungsmittelfrei.

### Nachwachsende Rohstoffe

Putze bestehen aus einer Vielzahl von Einzelstoffen. Schon seit einigen Jahren setzen wir in unseren Rezepturen im Bereich der Additive nachwachsende Rohstoffe anstatt von synthetisch hergestellte ein. Dies hat gleich mehrere Vorteile: Die von uns verwendeten Additive auf pflanzlicher Basis sind schnellwachsend, robust und benötigen keine zusätzlichen Pestizide. Zudem werden die Pflanzen vollumfänglich verwertet. Dies gilt auch bei unseren faserverstärkten Produkten – hier haben wir Kunstfasern durch Naturfasern ersetzt.





**3au**  
**mit**  
baumit.com

## EPD = Ökologischer Fußabdruck



Die Umwelt-Produktdeklarationen (EPD Environmental Product Declaration) beinhalten Angaben zum Lebenszyklus des Bauproduktes, Ökobilanzkennwerte sowie Prüfergebnisse für eine Detailbewertung. Umwelt-Produktdeklarationen für Bauprodukte haben eine verbindliche, allgemeingültige Basis. Sie werden von Experten und Herstellern erstellt und werden von unabhängiger Seite geprüft.

## Baumit ist Mitglied der DGNB



Mitglied der  
**DGNB**  
Deutsche Gesellschaft für Nachhaltiges Bauen  
German Sustainable Building Council

DGNB steht für Deutsche Gesellschaft für Nachhaltiges Bauen. DGNB-zertifizierte Gebäude sind ressourcenschonend gebaut, tragen weniger zu Treibhausgasemissionen bei und können großteils dem Rohstoffkreislauf wieder zurückgeführt werden. Zudem tragen sie zu einer Reduktion des Abfallaufkommens bei. Damit schützen sie aktiv unsere Umwelt. Uns als Hersteller liegt es genauso wie der DGNB am Herzen, zu verstehen, welchen Beitrag Bauprodukte zur Nachhaltigkeit eines Gesamtprojekts leisten. Damit können Produkte gezielt unter dem Blickwinkel der Nachhaltigkeit weiterentwickelt und optimiert werden. Auch hier steht die Betrachtung des gesamten Lebenszyklus – und damit die langfristige Qualität von Bauprodukten – im Fokus.

## Rezeptur-Technologien

Eine Vielzahl unserer Produkte besitzen Rezepturen der nächsten Generation. Die CMP-Technology® erreicht dabei ein CO<sub>2</sub>-Einsparpotential von bis zu 50%.





Mineralisch und nachhaltig

## Natürlich Biozidfrei

Alle mineralischen Trockenmörtel-Produkte von Baumit – egal ob im Sack oder im Silo – sind frei von Bioziden!

Besonders hervorzuheben sind die mineralischen Edelputze von Baumit. Hier bieten wir eine große Vielfalt von Produkten für jeden Einsatzbereich und sind einer der Marktführer. Zudem besitzen wir großes Knowhow im Bereich der Kombination mineralischer Bindemittel, welche uns ermöglichen, komplett auf Biozide zu verzichten.

**Für dauerhaft schöne Fassaden braucht es die perfekte Mischung**  
 Durch die perfekte Mischung aus hydrophoben und hydrophilen Eigenschaften kann der Putz genau das richtige Maß an Wasser aufnehmen und zugleich rasch abtrocknen. So bleibt die Fassade langfristig sauber, geschützt und frei von unerwünschtem Bewuchs – ein Zusammenspiel von Technik und Natur.

## Die 3 Top-Vorteile mineralischer Produkte von Baumit:

### HYDROPHILE (WASSERANZIEHENDE) EIGENSCHAFTEN

Der größte Vorteil hydrophiler Oberflächen ist die schnellere Abtrocknung. Wasser zieht rasch von der Fassadenoberfläche in die Kapillarporen und wird dort zwischengespeichert. Die Oberfläche trocknet deutlich schneller und bietet Algen keine Aufwuchs-Chance!

### HYDROPHOBE (WASSERABWEISENDE) EIGENSCHAFTEN

Eine hydrophobe Grundausstattung sorgt für die notwendige Witterungsbeständigkeit der Produkte an der Fassade. So wird das Eindringen von Feuchtigkeit in die Putzmatrix deutlich reduziert. Die Hydrophobierung schützt die Putzoberfläche vor zu starker Wasseraufnahme und macht sie langlebiger. Die Diffusionsoffenheit bleibt erhalten.

### KEINE BIOZIDE, NUR NATUR

Mineralische Edelputze bestehen generell zu einem großen Teil aus Kalk-Bindemittel. Dieses sorgt für ein Vorhandensein der gewünschten hydrophilen Eigenschaften und somit für ein feines Ausbalancieren der beiden Funktionen. Die Anfangs-Alkalität aus Kalken und hoch hydraulischen Bindemitteln ist zusätzlich ein natürliches Biozid gegen Algen- und Pilzbefall.



### GUT ZU WISSEN

In Kombination mit den Fassadenfarben StarColor Pure oder SanovaColor wird die Schutzwirkung gegen Algen- und Pilzbewuchs unterstützt.

#### Bestandteile mineralischer Edelputze:



Sand

Natürlicher Ursprung



Kalk

Hydrophil, alkalisch



Weißzement

Alkalisch, Festigkeitsgarantie



Zusätze

Verarbeitungsverbessernd



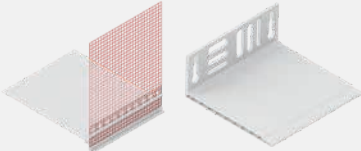
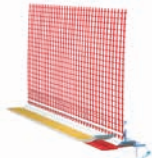

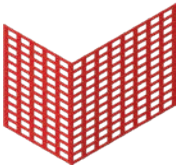
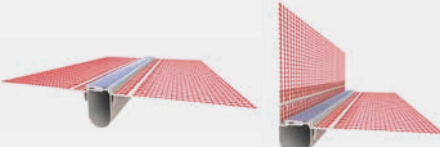




#### Weitere Vorteile:

- Nachhaltig
- Traditionell
- Langlebig
- Atmungsaktiv
- Umweltfreundlich



Jetzt im Programm

## Was gibt es sonst noch Neues?

WDVS		<b>SockelProfil therm plus:</b> Zweiteiliges Sockelprofil für einen exakten, flucht- und lotgerechten Putzabschluss. Flacher Steckverbinder ermöglicht eine sichere Verbindung. Die Sockelprofile sind mit Sollbruchstellen ausgestattet und können baustellenseitig durch Abknicken gekürzt werden. Geringere Lagerhaltung, durch variabel einsetzbare Profile. Basis- und Einsteckprofil müssen separat bestellt werden.
		<b>AnputzLeiste entkoppelt light:</b> Entkoppeltes Fenster-Anschlussprofil in einer schmäleren Ausführung (Profilbreite ohne Schutzlippe: 14 mm) für eine einfachere Verarbeitung.
		<b>Mineralwolle Light-Platten:</b> Die Light-Platten ersetzen die klassischen Mineralwolle-Dämmplatten. Light-Platten sind durch ihr geringes Flächengewicht leichter in der Verarbeitung. Zudem liegt die Anwendungsart Decke innen (DI) vor.
		<b>PanzerEckwinkel:</b> Er wird als Stab geliefert, was eine einfachere Verarbeitung bei der Eckenausbildung ermöglicht.
		<b>DehnfugenProfil E-Form plus / V-Form plus:</b> Die beiden Profile werden inklusive Abdeckkappe für einen geradlinigen und exakten Putzabschluss geliefert, welches eine ansprechende Optik ergibt.
		<b>SchraubDübel S1:</b> Wirtschaftlich interessanter Schraubdübel mit Kunststoffschraube.
AS-SYSTEM		<b>SanovaPrimer im AS-System:</b> SanovaPrimer ersetzt im Baumit AS AntiSchimmelsystem den AS Grund. Die vielseitig einsetzbare Silikat-Grundierung vermindert die hohe Oberflächensaugfähigkeit der CalciumsilikatPlatten vor dem Verputzen mit AS 2 in 1 Putz.
GALA		<b>CemContact (ehem. GALAHaft Trass):</b> Einkomponentige Zementhaftschrämme mit optimierter Qualität für die ZTV-konforme Verlegung von Platten und Pflastersteinen. Kontaktstark als Haftbrücke für normal- und schnellabbindende Estriche sowie Feinsteinzeug.
		<b>TrassZementmörtel TZM:</b> Mauermörtel und Bettungsmörtel für Natur- und Naturwerksteine, Fliesen und Keramikplatten. Für die Erstellung von z. B. Gartenmauern, Treppentufen und als Dickbettmörtel zur Fliesen- und Plattenverlegung.



Baumits Beste Club

**35 + 1**

Der Baumits Beste Club beinhaltet einen Produkt-Mix aus 36 Allrounder-Produkten, die durch ihre Einfachheit in der Anwendung überzeugen.

Alle Produkte sind bestens für die Sanierung sowie den Neubau geeignet. Neben Produkten aus den Bereichen Fassade, Innenausbau, Boden und Multi haben wir ein weiteres, vielseitig einsetzbares Produkt hinzugefügt.

**SupraFix**

- Auf kritischen Untergründen einsetzbar
- Sehr hohe Klebkraft
- Einsetzbar auf Holzfaserplatten und Beton



**FASSADE**

**WOHNGESUNDHEIT  
KLIMA**

**MASCHINENPUTZE**

**BODEN**



**INNENAUSBAU**

**WOHNGESUNDHEIT  
PLUS**

**MULTI**

**GALA**







Individueller Produktflyer



Ellipsenaufsteller



Palettenecke in der Rück- und Vorderansicht



## So funktioniert der Baumits Beste Club:

### Fachhandel

Als Händler erhalten Sie je nach BASIS-, BRONZE-, SILBER-, oder GOLD-Stufe eine Vielzahl von individuellen Unterstützungsinstrumenten, die die Marktbearbeitung noch weiter vereinfachen.

Teilnehmen können am Baumits Beste Club alle Fachhändler, die aus unserem Sortiment mehrere der insgesamt 36 Produkte einlagern.

### Fachhandwerker

Als Fachhandwerker profitieren Sie von den guten Verarbeitungseigenschaften und der damit verbundenen hohen Ausführungssicherheit. Ein klarer Effizienzgewinn entsteht für Sie dadurch, dass Sie mit weniger Produkten mehr Tätigkeiten abdecken.

### Verkaufsunterstützung

Der individuelle Produktflyer und die Plakate können zur Bewerbung der Baumits Beste Produkte an der Theke und im Lager verwendet werden. Eine Schulung für die Handels-

mannschaft sowie für die Handwerker macht die Baumits Beste Produkte zusätzlich bekannt und sorgt für Sicherheit in der Beratung sowie auf der Baustelle. Außerdem gibt es je nach Stufe die Möglichkeit, Aktionen über das Jahr verteilt mit den Baumits Besten Produkten durchzuführen. Mit Hilfe von Palettenecke und Ellipsenaufsteller wird der Abverkauf im Verkaufsraum unterstützt.



## BAUMIT MACHT'S VERSTÄNDLICH!

ÛrÛn bilgileri  
11 dilde.

Informace o produktu  
v 11 jazycich.

Informaii despre produse  
în 11 limbi.

Informacioni i produktit  
në 11 gjuhë.

Product information  
in 11 languages.

Informations sur les produits  
en 11 langues.

Productinformatie  
in 11 talen.

Informacije o proizvodu  
na 11 jezika.

Informacje o produkcie  
w 11 języcach.

Информация  
о продукте на  
11 языках.



Wir unterstützen Sie dabei, die 36 Produkte im Baumits Beste Club auch in Fremdsprachen verständlicher zu machen. Die Produkterklärungen und Vorteile pro Produkt stellen wir in elf verschiedenen Sprachen zur Verfügung.

Der Handel kann Handwerker gezielt dabei unterstützen, die Produkte besser zu verstehen und anzuwenden – und das in ihrer eigenen Sprache. So wird sichergestellt, dass alle wichtigen Informationen klar und verständlich sind, unabhängig von der Muttersprache.





**SANIEREN?**

Natürlich  
wohngesund!

Über 70 geprüfte und zertifizierte Produkte



## Der wohngesunde Unterschied bei der Sanierung

Ob einfache Revitalisierung einer Fassade, umfangreiche Sanierung oder sogar das Wiederherstellen von historischen Gebäuden – es gibt für fast alle Einsatzfälle die passenden Sanierprodukte von Baunit.

Der Sanierungs-Trend nimmt in Deutschland immer mehr zu. Zum einen trüben sich die Aussichten für den Neubau weiter ein, zum anderen erzielen renovierte und vor allem energetisch sanierte Gebäude deutlich höhere Marktpreise. Zu guter Letzt sorgt der demographische Wandel dafür, dass Wohneigentum vermehrt altersgerecht um- und ausgebaut wird.

Ein besonderes Ausrufezeichen können Sie jedoch setzen, wenn Sie bei einem Sanierfall gleich das Thema Wohngesundheit mit berücksichtigen.

### 1. Einfache Revitalisierung einer Fassade?

Hier sorgt eine Fassadendämmung oder die Aufdopplung von Wärmedämm-Verbundsystemen für mehr Wohlfühlklima und bringt obendrein Förderungsmöglichkeiten mit sich.

### 2. Umfangreiche Sanierung von Mauerwerk, Fassade und Innenraum?

Eine Vielzahl von Baunit-Produkten und insbesondere unsere Klima Kalkputze sind mit dem eco-Label als wohngesund zertifiziert, sodass Sie sicher und wohngesund sanieren können. Und zwar Mauerwerk, Böden und Wände vom Keller bis zum Dach.

### 3. Historische Sanierung?

Hier ist besonders viel Sachverstand und Produktvielfalt gefragt. Die nötigen Putze und Mörtel und die dazugehörige Beratung erhalten Sie von uns – und auch hier lohnen

sich wohngesunde Produkte, die die Luftfeuchte regulieren und garantiert keine Schadstoffe mit ins Haus bringen.

**Was auch immer der Einsatzfall ist:  
Sanieren? Natürlich wohngesund!**







In jeder Produktrubrik finden sich wohngesunde Produkte!

ENDBESCHICHTUNGEN	IONIT / KLIMA	SANIERSYSTEME	GALA
WDVS	INNENFARBEN	FLIESENVERLEGETECHNIK	MAUERMÖRTEL
MASCHINENPUTZE	SPACHELMASSEN	ESTRICH UND BODEN	UNIVERSALPRODUKTE
SANOVA SANIERSYSTEME	INNENPUTZE		

# ALLGÄUER BAUFACHKONGRESS

Mittwoch, 14. – Freitag, 16. Januar 2026

SAVE  
THE  
DATE

## Allgäuer Baufachkongress

- 3 Tage
- 50 Top-Referenten
- 2 Abendveranstaltungen
- Praxis-Vorführungen
- Partner-Angebote
- Fach-Ausstellung uvm.

### Information Kommunikation Netzwerk

Seit rund 34 Jahren ist der Allgäuer Baufachkongress fester Bestandteil und Treffpunkt in der Baubranche! Der 16. Kongress wird wieder ein umfangreiches Programm bieten. Neben aktuellen Bau-Themen stehen auch Führungs- und Marketing-Themen sowie praktische Tipps auf bzw. im Programm.



Mit 50 Vortragenden, die ihr Fachwissen teilen und Lösungen vorstellen, bietet der Kongress eine hervorragende Gelegenheit zum Weiterbilden und Netzwerken. Eine Fachausstellung rundet das Programm ab und gibt die Möglichkeit, sich über die neuesten Entwicklungen und Produkte zu informieren, bevor die Kongresstage am Abend in angenehmer Atmosphäre ausklingen.

Anmeldung ab Oktober 2025 möglich.  
Infos zum Baufachkongress 2026:  
[baufachkongress.com](http://baufachkongress.com)

### UNSERE NETZWERK-PARTNER 2024

EJOT®

GUTEX®  
DAMMPLATTEN AUS SCHWARZWALDHOLZ

HIRSCH Porozell

PROTEKTOR

ROCKWOOL

ausbau+fassade

BaustoffMarkt

Die Baubranche  
Mappe

bau|||verlag  
Wir geben Ideen Raum





# BAU MIT

Bleiben Sie immer informiert

## Unser Schulungsangebot 2025

In Präsenz und online für Sie.

Ob baurechtliche Neuerung, innovative Bauverfahren oder nachhaltige Bauweisen – unsere Schulungen bieten Ihnen wertvolle Einblicke und praxisnahe Informationen an, die Sie in Ihrer beruflichen Weiterentwicklung unterstützen.

### Online & kostenlos

Unsere Online-Schulungen sind kompakt, leicht zugänglich und kostenlos. Sie bieten Ihnen die Flexibilität, sich jederzeit und überall weiterzubilden.

### Thementage – Online und vor Ort **NEU**

Erleben Sie gebündeltes Wissen zu „WDVS“ und „Farben, Grundierungen und Spachtelmassen“ an speziellen, praxisnahen Thementagen, welche wir online bzw. vor Ort bundesweit anbieten.



### UNSER SCHULUNGSANGEBOT 2025

#### Schulungsangebot Online

- Kompakte Schulungseinheiten von 15 - 60 Minuten
- Von Februar bis April
- Inkl. Schulungsangebot für „Junge Profis“

Jetzt anmelden:



#### Präsenz-Thementag **NEU**

#### „Farben, Grundierungen und Spachtelmassen“

- 1-Tagesveranstaltung
- Theorie und Praxis
- An 4 Standorten deutschlandweit

Jetzt anmelden:



#### Online-Thementag **NEU**

#### „Wärmedämm-Verbundsysteme“

- Gebündeltes Wissen zu WDVS
- Als Nachmittagsveranstaltung im Angebot
- Kostenlos

Jetzt anmelden:





LIFE  
CHALLENGE  
LJUBLJANA



Europäischer Fassadenwettbewerb 2024

## Baumit Life Challenge

Meisterwerke aus ganz Europa

Im Mai wurden die architektonischen Meisterwerke aus ganz Europa im Rahmen der Baumit Life Challenge mit rund 500 Gästen in Ljubljana gekürt. Eine internationale Architekten-Jury wählte die Fassade und zeichnete sechs Kategorie Sieger aus über 300 Projekten aus.

Der Titel „Baumit Life Challenge Gewinner 2024“ wurde dem ungarischen Projekt „Markt in Pécs“ verliehen, mit seinem innovativen Design und einzigartigen Merkmalen. Neben dem Gesamtsieger wurden die schönsten Fassaden in sechs Kategorien gekürt: Einfamilienhaus, Mehrfamilienhaus,

Nicht-Wohnbau, Thermische Sanierung, Historische Sanierung und Besondere Struktur. Jede Kategorie zeigte verschiedene architektonische und handwerkliche Aspekte von innovativen Wohn- und öffentlichen Gebäuden bis hin zu nachhaltigen Renovierungen und historischen Restaurierungen.

### Gesamtsieger: MARKT IN PÉCS, UNGARN

Die stilistischen Merkmale der römischen Basilika und des orientalischen Basars wurden miteinander kombiniert. Die gewölbte, schlanke Konstruktion mit einseitiger Verglasung ähnelt einer Basilika und der durchgehende Innenbereich erinnert an das geschäftige Treiben auf den Basaren.





Haben Sie ebenfalls großartige Referenzobjekte? Reichen Sie diese gemeinsam mit Ihrem Baumit-Fachberater oder unter [baumit.de/vereinbarung-referenzobjekte](https://baumit.de/vereinbarung-referenzobjekte) ein.

**Seien Sie bei der nächsten Life Challenge 2026 in Budapest dabei!**



Marketingleiter Sebastian Rettke der Baumit in Deutschland mit Cintia Nagymányoki



CEO Baumit Deutschland, Helmut Batscheider



# IMPRESSIONEN 2024



Die deutschen Teilnehmer am Award-Abend in Ljubljana



CEO Baumit Group, Robert Schmid



## Great Stories behind Great Buildings

Beeindruckende Gebäude in ganz Europa werden mit Baumit-Produkten gebaut oder renoviert. Die Geschichten hinter diesen Bauwerken vereinen innovatives Design, nachhaltige Ansätze und höchste handwerkliche Präzision.

Entdecken Sie die herausragenden Projekte auf unserem YouTube-Kanal:



Wings von Studium Green







Energieersparnis berechnen und Förderung finden

# Energiesparen leicht gemacht

Wir zeigen Ihnen wie

Bei der thermischen Sanierung gibt es eine Vielzahl von Fördermöglichkeiten, welche für Bauherren einen großen finanziellen Anreiz bieten. Allerdings sorgen umständliche Prozesse in der Beantragung und oft ein fehlendes Detailwissen für Verunsicherung:

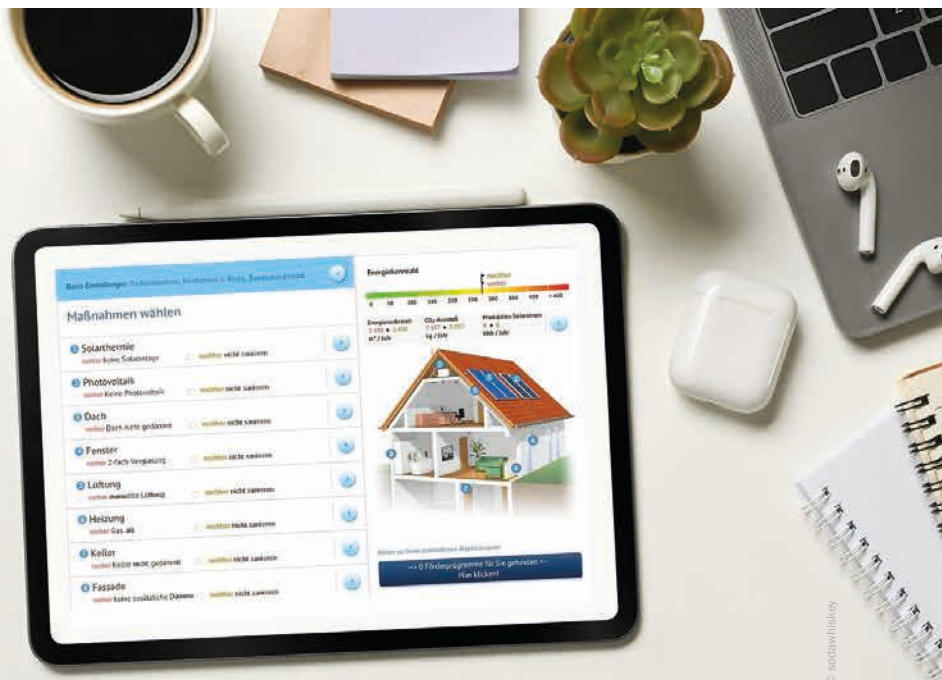
- Wo finde ich die wichtigen Informationen?
- Welche Förderung kann ich bekommen?
- Wie und wo beantrage ich Fördergelder?
- Auf was muss ich achten?

## Sparpotentiale erkennen mit dem Energiesparrechner

Der Energiesparrechner ist eine Online-Anwendung, mit deren Hilfe Eigentümer von Wohngebäuden durch Eingabe von wenigen Gebäudedaten den typischen Energieverbrauch für ihr Gebäude berechnen und die Wirkung von energetischen Optimierungsmaßnahmen am Gebäude simulieren können.

Besonders einfach: Mit wenigen Gebäudedaten lassen sich Investitionskosten veranschaulichen und deren Wirtschaftlichkeit berechnen. Im Beratungsgespräch können Sie einzelne Werte verändern und so die Vorteile verschiedener Maßnahmen für den Bauherren besser verständlich machen.

**Wie immer gilt:** Man muss nicht alles wissen. Aber man muss wissen, wo man die Information findet. Wir stellen Ihnen zwei Werkzeuge vor, die in der Bauherrenberatung konkrete Hilfen geben und Schritt für Schritt rechtsicher zum Erfolg führen.







AdobeStock © EKK4130N

## Passende Förderung finden mit der Fördermittelauskunft

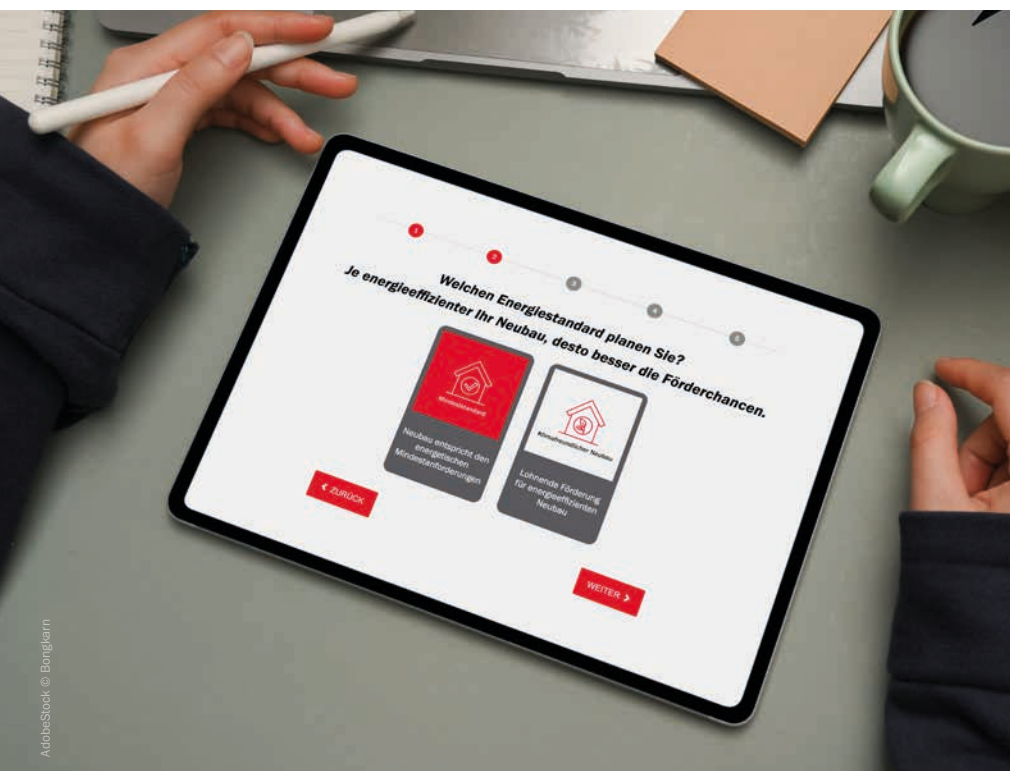
Die Fördermittelauskunft liefert interessierten Bauherren eine maßnahmen- und standortbezogene Erstauskunft über zur Verfügung stehende Förderungen. Mit wenigen Klicks werden Baumaßnahme, Gebäudeart und überschaubare Details abgefragt. Dann

erhält der Nutzer bereits die möglichen Förderungs- und Darlehensinformationen zum Download. Auch dieses Werkzeug können Sie im Beratungsgespräch einsetzen und für Ihre Kunden eine erste kompetente Anlaufstelle im Entscheidungsprozess sein.



### GUT ZU WISSEN

Unsere Mineralwolle-Fassade ist zertifiziert mit dem Blauen Engel für umweltfreundlichere Produkte. Was viele nicht wissen: In vielen Städten bestehen speziell für Wärmedämmverbundsysteme mit dem Blauen Engel besondere Förderungen. Deshalb ist stets die Zusammenarbeit mit einem Energieberater zu empfehlen. Dieser erstellt den sogenannten iSFP, den individuellen Sanierungsfahrplan und hat alle Informationen über Förderdetails in der Region. Das Beste daran: auch der Sanierungsfahrplan sorgt noch einmal für 5 % Extra-Förderung.



AdobeStock © Bonglarn

Support

## Unsere Services von A – Z

Wo erhalte ich Unterstützung, Beratung und schnelle Hilfe?



### Technikservice

#### **BERECHNUNGEN FEUCHTE- UND WÄRMESCHUTZ**

- U-Wert-Musterberechnung einer Außenwand bei einer energetischen Sanierung auf Grundlage des GEG
- Wärme- und Feuchteschutzberechnung auf Grundlage des GEG
- Bauteilfeuchtesimulationsberechnung für Innendämmmaßnahmen (WUFI)

#### **WDVS-SERVICE, INKL. DOKUMENTATION**

- Messung der Haftzugfestigkeit an Fassadenflächen vor dem Auftragen von WDV-Systemen
- Messung der Dübelauszugsfestigkeit an Fassadenflächen vor dem Auftragen von WDV-Systemen
- Vorschlag zur Lage der Brandriegel nach Brandschutzbestimmungen der Baunormen Zulassungen
- Vorschlag zur Lage der Feldbegrenzungs- und Dehnfugen nach Zulassung
- Berechnung von Windlast- und Dübelmenge nach DIN EN 1991-1-4/NA
- Für Gebäude mit einer Höhe von max. 25 m und annähernd rechteckigem Grundriss

#### **MAUERWERK- UND PUTZUNTERSUCHUNGEN**

##### ■ **WTA-Sanierbrief-Mappe**

Salz- und Feuchtebestimmung auf Basis der WTA-Richtlinie „Sanierputzsysteme“. Bestimmung u. a. des Sulfat-, Chlorid-, Nitrat- und Gesamtsalzgehalts.

##### ■ **WTA-Sanierbrief**

Salz- und Feuchtebestimmung auf Grundlage der WTA-Richtlinie „Sanierputzsysteme“. Bestimmung u. a. des Sulfat-, Chlorid-, Nitrat- und Gesamtsalzgehalts.

##### ■ **Salz- und Feuchtebestimmung**

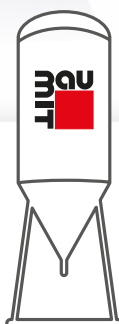
Salz- und Feuchtebestimmung auf Grundlage der WTA-Richtlinie „Sanierputzsysteme“. Bestimmung des Feuchtegehalts von Betonproben durch Darr-Methode.

##### ■ **HR-Putzanalyse**

Untersuchung einer Putz- oder Mörtelprobe eines Bestandsobjekts als Basis zur Nachstellung bzw. Auswahl von Putz- und Mauer- oder Mörteln zur denkmalgerechten Sanierung.

Weitere Informationen und Preise entnehmen Sie bitte dem Baunormen Produktkatalog ab Seite 228 oder sprechen Sie Ihren Fachberater an.





## Silo- und Maschinentechnik & Ratgeber Maschinenputze

Wir stellen Ihnen hilfreiche Informationen zu unserer Silo- und Maschinentechnik zur Verfügung. Diese unterstützen Sie dabei, unsere Technik optimal zu nutzen und beste Ergebnisse zu erzielen. Unser Ziel ist es, Sie in allen technischen Belangen bestmöglich zu unterstützen.

- Kombination Produkt und Silo-Maschinentechnik
- Schritt für Schritt Erläuterung der Störfälle in deutsch, albanisch, türkisch und serbokroatisch
- Silos und am Silo befestigte Maschinentechnik
- Silo Nachbestellung leicht gemacht



### Jeder Anwendungsfall Schritt für Schritt erklärt

Mit diesem Ratgeber möchten wir Ihnen einen sehr praxisorientierten Überblick über verschiedene Anwendungsfälle geben, um Ihnen die Entscheidung für die richtige Produktauswahl zu erleichtern. Wie alle unsere Ratgeber gilt auch hier das Prinzip „Einfachheit“. Wir haben auf eine einfache, mit vielen Bildern und Grafiken angereicherte Darstellung Wert gelegt.

Der Ratgeber ist in den Sprachen albanisch, polnisch, rumänisch, serbokroatisch, tschechisch und türkisch erhältlich.



Weitere Informationen finden Sie auf **baumit.de**  
unter Service / Silo- und Maschinentechnik.

Support

## Unsere Services von A – Z

Wo erhalte ich Unterstützung, Beratung und schnelle Hilfe?



### Videos

- Anwendungsfilme
- Viva Park – Vergleich unterschiedlicher Bauweisen und verschiedener Innen- und Außenbeschichtungen
- Viva 3D-Tour: [tour.baumit.com](http://tour.baumit.com)



Zu finden auf **baumit.de**  
unter Service und unter Lösungen



### Design-Tools & Kalkulatoren

- Mengenrechner
- Farbsystem Life
- Farbzuschlagssuche
- WDVS-Planungsatlas
- Energieberater-Services

Zu finden auf **baumit.de**  
unter Service / Design-Tools und Kalkulatoren



### Marketing- unterstützung

- Ratgeber
- Bücher
- POS-Equipment
- Partnerplanen
- Aktionsblätter / Florpost mit Kundenlogo
- Ausstellungs-Equipment
- Gerüstschutznetze
- Individuelles Schulungsprogramm „Baumit Akademie“

Bei Interesse wenden Sie sich  
an Ihren Fachberater



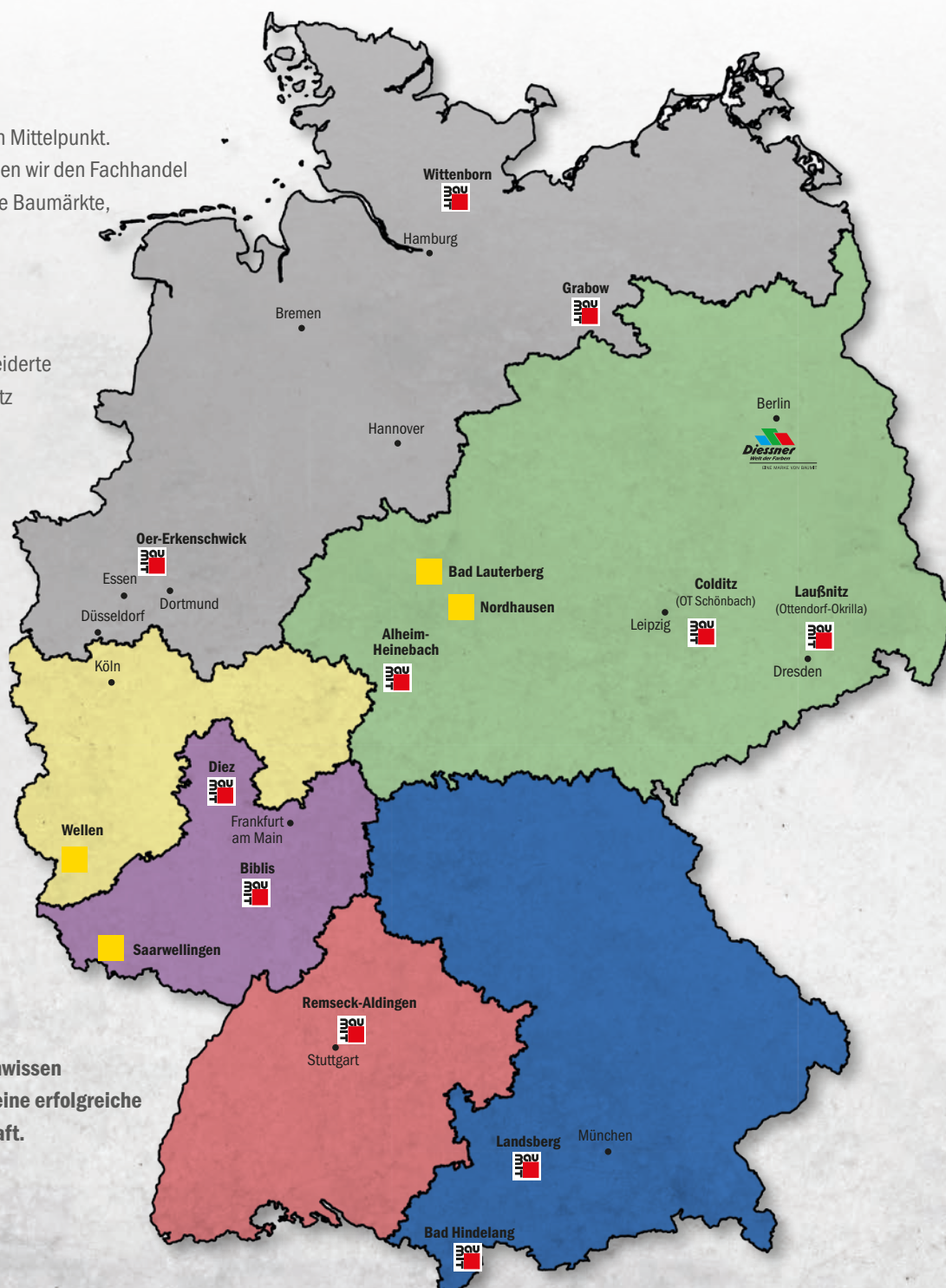
Gemeinsam stark am Markt

# Deutschlandweit für Sie da

Umfassender Service und kompetente Unterstützung für jedes Projekt

Bei uns stehen Ihre Bedürfnisse im Mittelpunkt. Als Ihr verlässlicher Partner betreuen wir den Fachhandel und das Fachhandwerk ebenso wie Baumärkte, Planende und auch den Bereich des seriellen Bauens.

Unsere Experten bieten Ihnen Bauberatung vor Ort, maßgeschneiderte technische Dienste und den Einsatz erfahrener Servicetechniker, um höchste Qualität und optimale Lösungen zu gewährleisten.



Unser Team steht Ihnen mit Fachwissen und Engagement zur Seite – für eine erfolgreiche und langanhaltende Partnerschaft.





# 3 auf einen Streich!

**Innenfarben, Spachtelmassen  
und Grundierungen für alle Fälle**



Ob **Wohngesundheit** im Vordergrund steht, im Objektbereich die **Wirtschaftlichkeit** oder ob Sie Wert auf die Vielseitigkeit von **universellen Einsatzmöglichkeiten** legen – all das leistet unser Programm aus **Innenfarben, Spachtelmassen und Grundierungen** „3 auf einen Streich“.