

**BAU
MIT**

baumit.com

WOHNGESUND ▶▶▶
**3 AUF
EINEN
STREICH**
◀◀◀ WIRTSCHAFTLICH
UNIVERSELL

**3 auf
einen
Streich**



Innenfarben, Spachtelmassen und Grundierungen für alle Fälle

Baumit. Ideen mit Zukunft.



Für jede Anwendung das richtige Produkt

3 auf einen Streich

Ob Wohngesundheit im Vordergrund steht, im Objektbereich die Wirtschaftlichkeit oder ob Sie Wert auf Vielseitigkeit legen – all das leistet unser Programm aus Innenfarben, Spachtelmassen und Grundierungen „3 auf einen Streich“.

Effiziente Systeme sind ein Erfolgsgarant auf jeder Baustelle. Unser Dreiklang aus Innenfarben, Spachtelmassen und Grundierungen ist hierbei ihr starker Partner. Dabei sind nicht nur drei Produktkategorien anwendungsfreundlich zusammengefasst. Auch die drei wichtigsten Kriterien zur Produktauswahl sind berücksichtigt.

Wenn Sie Ihre Priorität auf Wohngesundheit legen, haben wir für Sie ein übersichtliches Programm aus geprüften und zertifizierten Innenfarben und Spachtelmassen.

Wenn Sie universelle Einsatzmöglichkeiten schätzen, können wir Ihnen auch in diesem Bereich Produkte anbieten. Selbst wenn Sie im Objektbereich auf maximale Wirtschaft-

lichkeit setzen – bei Baumit haben wir für jeden Anwendungsbereich die passenden Produkte. Dazu auch in jeder Kategorie die dazugehörige Grundierung.

3 auf einen Streich – das ist immer die richtige Wahl für alle Maler- und Trockenbau-Arbeiten.



Die Wohngesunden

Der Mensch verbringt rund 90 % seiner Lebenszeit in geschlossenen Räumen. Deshalb lohnt es sich, der Innenwand und dem Raumklima besondere Beachtung zu schenken. Unsere wohngesunden Innenfarben, Spachtelmassen und Grundierungen wurden aus diesem Grund je nach Einsatzbereich von namhaften Labels ausgezeichnet. Wenn alle am Projekt Beteiligten dafür Sorge tragen, dass Schadstoffe aus Bauprodukten oder Hilfsmitteln zu deren Verarbeitung gar nicht erst ins Haus kommen, gehen Sie bei Ihrem Neubau bzw. bei Ihrer Modernisierung auf Nummer Sicher.



IonitColor
Ionenbildende
Innenfarbe
auf Silikatbasis



KlimaColor
Wohngesunde
Dispersions-Silikatfarbe



IonitFinish
Feuchtigkeitsregulierende,
kalkhaltige Spachtelmasse



KlimaFinish
Pastöse Kalk-
spachtelmasse



**Kalkputz
Klima Glätt W**
Weiße Kalkglätte



GelPrimer Pure
Konservierungsmittel-
freier Gel-Tiefengrund

SanovaPrimer
Silikat-Tiefengrund

Die Universellen

Wir verstehen auch die Anforderungen an vielseitige Lösungen, sei es in unterschiedlichen Projekttypen oder in der Anwendung. Unsere universellen Innenfarben, Spachtelmassen und Grundierungen sind so konzipiert, dass sie eine breite Palette von Anwendungen abdecken. Mit ihrer Flexibilität können Sie Ihre Projekte einfacher planen und ausführen, ohne auf unterschiedliche Produkte zurückgreifen zu müssen.



DivinaPerfect
Hochwertige, streif-
lichtunempfindliche
Innendispersionsfarbe



DivinaLatex Satin
Seidenglänzende und
strapazierfähige
Dispersions-Latexfarbe



DivinaClassic Pure
Hochwertige, konser-
vierungsmittelfreie
Innendispersionsfarbe



DivinaClassic
Hochwertige Innen-
dispersionsfarbe



HandSpachtel S
Verarbeitungsfertige
Handspachtelmasse



FinoBello
Vergütete Innenspachtel-
masse und Putzglätte
auf Gipsbasis



MultiPrimer
Hydrosol-Tiefengrund

Die Wirtschaftlichen

Budgets spielen manchmal eine entscheidende Rolle. Unsere wirtschaftlichen Innenfarben, Spachtelmassen und Grundierungen bieten Ihnen kosteneffiziente Lösungen, ohne Kompromisse bei der Qualität einzugehen. Mit ihnen können Sie Projekte termingerecht und im Rahmen des Budgets abschließen, aber auch gleichzeitig die Erwartungen Ihrer Kunden erfüllen.



DivinaObjekt
Innendispersionsfarbe mit
guten Fülleigenschaften



SpritzSpachtel SX Airless
Verarbeitungsfertige
Spritzspachtelmasse



InnenSpachtel Fino IS 20
Innenspachtelmasse und
Putzglätte auf Gipsbasis



EasyPrimer
Verarbeitungsfertiger
Tiefengrund

Natürlich schöne Anstriche

Die wohngesunden Innenfarben

IonitColor

IONEN-BILDENDE BESCHICHTUNG

- Mehr natürliche Luftionen
- Trägt zum Wohlbefinden bei
- Reduziert Aerosole, Pollen und Feinstaub in der Luft

Auf feuchteregulierenden Untergründen wie IonitFinish oder Klimaputzen wird mit IonitColor eine aktive Luftreinigung im Innenraum erzeugt. IonitColor besitzt eine hohe Wasserdampfdurchlässigkeit, hervorragende Verarbeitungseigenschaften und ist standardmäßig in 66 ausgewählten pastelligen Farbtönen erhältlich. Weitere Farbtöne auf Anfrage.

Nassabriebklasse 2
Deckvermögen 1 bei 7 m²/l

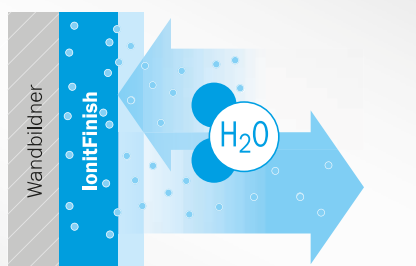


Die Ionenbildung funktioniert optimal ...

- ✓ ... auf feuchteregulierenden Untergründen
- ✓ ... bei einem zweimaligen Anstrich (Trocknungszeit 4-6 Stunden)

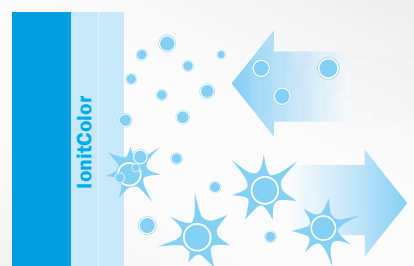
Perfekte Ergänzung: IonitFinish

Funktion Feuchteregulierung
Baumit IonitFinish



Die Spachtelmasse **IonitFinish** reguliert die Anzahl an Wassermolekülen in der Raumluft

Raumluft-Ionisierung
mit Baumit IonitColor



Die Wandfarbe Baumit **IonitColor** aktiviert die Moleküle und erzeugt natürliche Luftionen



GRUNDIERUNGEN

GelPrimer

GEL-TIEFGRUND



Untergrundvorbereitung zur Reduzierung der Saugfähigkeit und zur oberflächen-nahen Verfestigung.

- Einfach zu verarbeiten durch Geltechnologie
- Sehr hohe Eindringtiefe
- Konservierungsmittelfrei

- ✓ Verarbeitungsfertig
- ✓ Leicht grün
- ✓ Gelartige Konsistenz, tropffrei (ideal für Auftrag mit Rolle)

SanovaPrimer

SILIKAT-TIEFGRUND



Untergrundvorbereitung zur Reduzierung der Saugfähigkeit und zur oberflächen-nahen Verfestigung von mineralischen Untergründen. Verdünnung für KlimaColor.

- Oberflächennahe Verfestigung
- Hoch wasserdampfdurchlässig
- Verdünnungsmittel für Silikatfarben

- ✓ Verarbeitungsfertig oder maximal 1:1 mit Wasser
- ✓ Transparent
- ✓ Ungefüllt, gut eindringend, verfestigend

KlimaColor

MINERALISCH UND WOHNGESUND

- Geprüft wohngesund
- Wasserdampfdurchlässig
- Auch im Denkmalschutz einsetzbar

Wir haben mit Baumit KlimaColor die perfekte Schlussbeschichtung für unsere Klimaputze und alle anderen Kalkputze. Die Innensilikatfarbe ist sehr hoch wasserdampfdurchlässig und absolut schadstofffrei. Das macht KlimaColor auch zur ersten Wahl bei sensiblen Räumen, wie z. B. Kinder- und Schlafzimmer.

Nassabriebklasse 2
Deckvermögen 1 bei 6 m²/l



Vorteile von Dispersions-Silikatfarben

- ✓ Diffusionsoffen
- ✓ Mineralisch
- ✓ Konservierungsmittelfrei
- ✓ Verbindet sich mit mineralischen Untergründen (Verkieselung)



Die perfekte Basis

Die wohngesunden Spachtelmassen

IonitFinish

SORPTIONSFÄHIG UND
AIRLESS SPRITZBAR

- Feuchteregulierend ab 1,5 mm
- Hervorragend schleifbar
- Perfekte Oberflächenqualität

Die Erstellung von glatten Oberflächen mit einer zusätzlichen Verbesserung des Raumklimas wird mit IonitFinish erreicht. Bereits ab einer Schichtdicke von 1,5 mm liegt eine hohe Sorptionsfähigkeit vor und reguliert die Raumluftfeuchte auf 40-60 % rel.L.. Ideale Einsatzgebiete sind klassische Untergründe wie z. B. Betonflächen oder Gipskartonplatten. Die kalkhaltige Spachtelmasse ist leicht zu verarbeiten, hervorragend schleifbar und hat beim maschinellen Verarbeiten mit Airlessgeräten einen sehr geringen Spritznebel (Overspray).



shutterstock.com / Ground Picture

IonitFinish punktet durch seine Vorteile

- ✓ Hoch sorptionsfähig (feuchteregulierend)
- ✓ Idealer Untergrund für IonitColor
- ✓ Airless spritzbar
- ✓ Sehr gut schleifbar
- ✓ Für Qualitätsstufen Q2-Q4

Hinweise zur Airless-Verarbeitung finden Sie auf Seite 16





KlimaFinish

ÖKOLOGISCH UND ATMUNGSAKTIV

- Auf Kalkbasis
- Schadstoffgeprüft
- Hochwertige und glatte Oberflächen

Baumit KlimaFinish ist eine pastöse, naturweiße Kalkspachtelmasse für den Innenbereich zur Herstellung hochwertiger, glatter Oberflächen auf einer Vielzahl von Untergründen, z. B. auf kalk- und zementhaltigen Putzgründen, Beton, Porenbeton und Gipskartonplatten. Er eignet sich optimal für die händische sowie für die maschinelle Verarbeitung. Um sehr ansprechende und individuelle Oberflächen entstehen zu lassen, ist Baumit KlimaFinish auch erhältlich in rund 380 pastelligen Baumit-Life® Farbtönen.



KlimaGlätt W

MINERALISCH UND GLATT

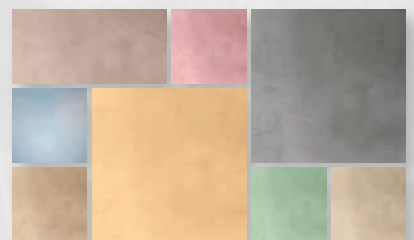
- Geprüft wohngesund
- Schleifbar
- Für die historische Sanierung geeignet

Kalkputz KlimaGlätt W ist eine naturweiße, kalkgebundene und diffusionsoffene Glättspachtel. Sie eignet sich zur Herstellung von hochwertigen, glatten Oberflächen auf mineralischer Basis. Kalkputz KlimaGlätt W ist durch den hohen Kalk-Anteil ideal für den Einsatz im baubiologisch orientierten Bereich oder zur Sanierung historischer Bauwerke geeignet. Die erstellten Oberflächen können geschliffen und gestrichen werden, aber auch abgeglättet und verdichtet ergeben sich schöne, natürliche Decken- und Wandbereiche. Kalkputz KlimaGlätt W vereint schöne Oberflächen mit Schadstofffreiheit.



Kreativpotential

KlimaFinish ist einfarbbar und kann zur Erstellung von individuellen Spachteltechniken eingesetzt werden.





Vielseitige Einsatzmöglichkeiten

Die universellen Innenfarben

DivinaPerfect

FÜR PERFEKTE OBERFLÄCHEN

- Sehr hohes Deckvermögen
- Streiflichtunempfindlich
- Optimal ausbesserungsfähig

Die hochdeckende und strapazierfähige Baumit DivinaPerfect ist die ideale Auswahl für die Anwendung auf großen Flächen mit starkem Streiflichteinfall. Eine extrem lange Offenzeit in der Verarbeitung und die stumpfmatte Oberfläche nach der Trocknung garantieren gute Ergebnisse und eine optimale Ausbesserungsfähigkeit.

Nassabriebklasse 1
Deckvermögen 1 bei 7 m²/l



Streiflichtsituationen meistern

Starker Streiflichteinfall z. B. durch deckenhohe Fenster ist vor allem an glatt gespachtelten Wänden eine große Herausforderung. In diesem Fall ist DivinaPerfect die perfekte Wahl:

- ✓ Ultramatt
- ✓ Hochdeckend
- ✓ Hohe Offenzeit (verhindert zu schnelles Antrocknen)
- ✓ Kurzflorige Walze verwenden

DivinaLatex Satin

FÜR STARK BEANSPRUCHTE FLÄCHEN

- Leicht zu reinigen
- Seidenglänzende Oberfläche
- Gutes Deckvermögen

Unsere Baumit DivinaLatex Satin erfüllt die Anforderung nach einer strapazierfähigen und leicht zu reinigenden Oberfläche in hervorragender Weise. Die strukturerhaltende DivinaLatex Satin ist besonders für Anstriche auf Strukturtapeten und feinen Untergründen geeignet.

Nassabriebklasse 1
Deckvermögen 2 bei 6 m²/l



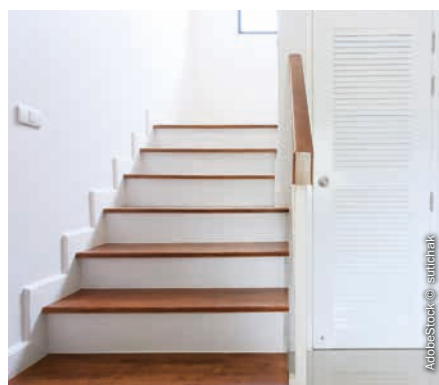


DivinaClassic DivinaClassic Pure

VIELSEITIG UND ERGIEBIG

- Sehr gutes Deckvermögen
- Einschichtqualität
- Leicht zu verarbeiten

Baumit DivinaClassic ist eine leicht zu verarbeitende Innenfarbe. Mit ihrem sehr guten Deckvermögen ist DivinaClassic hervorragend für die Renovierung von Innenräumen geeignet. Die hochwertige, konservierungsmittelfreie Variante Baumit DivinaClassic Pure eignet sich optimal für den sensiblen Wohn- und Objektbereich.



ELF und Pure - was ist der Unterschied?

ELF bedeutet emissionsminimiert, lösemittel und weichmacherfrei. (Alle Baumit-Innenfarben)

Pure beschreibt bei dispersionsgebundenen Baumit-Produkten im Innenbereich, dass diese frei von Konservierungsmitteln sind. (DivinaClassic Pure und GelPrimer Pure)

Gut zu wissen: KlimaColor und IonitColor sind silikatbasiert und somit „von Haus aus“ konservierungsmittelfrei.

GRUNDIERUNG

MultiPrimer

HYDOSOL-TIEFGRUND



Untergrundvorbereitung zur Reduzierung der Saugfähigkeit von stark saugenden Untergründen und zur oberflächennahen Verfestigung.

- Hohe Eindringtiefe
- Oberflächennahe Verfestigung
- Diffusionsoffen

- ✓ Verdünnung mit Wasser 1:1 bis 1:5
- ✓ Leicht grün
- ✓ Nicht deckend, ungefüllt, gut eindringend, verfestigend

Bewährte Qualität für glatte Oberflächen

Die universellen Spachtelmassen

HandSpachtel S

VIELSEITIG UND LEICHT
VERARBEITBAR

- Lösemittel- und weichmacherfrei
- Sehr gute Haftung
- Flächenspachtel

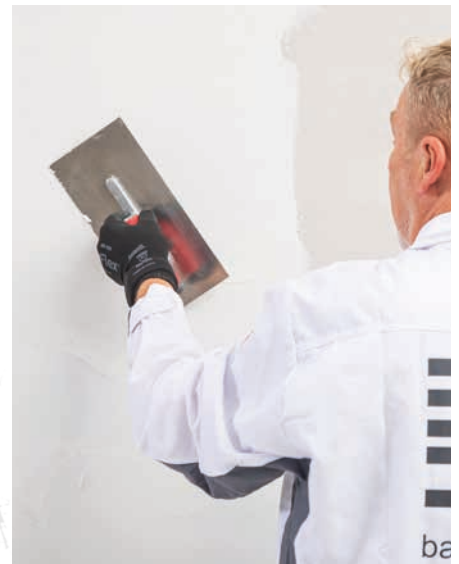
Die geschmeidige Spachtelmasse Baunit HandSpachtel S wird verarbeitungsfertig im Eimer geliefert und eignet sich für die Anwendung ohne maschinelle Unterstützung. Durch ihr gutes Füllvermögen kann sie universell im Innenbereich eingesetzt werden.



AdobeStock © virtua73

Verarbeitungsfertige Dispersionspachtelmassen

- ✓ Zeitersparnis ohne Anmischen
- ✓ Gleichmäßige Konsistenz
- ✓ Sehr gute Haftung auf vielen Untergründen



ba

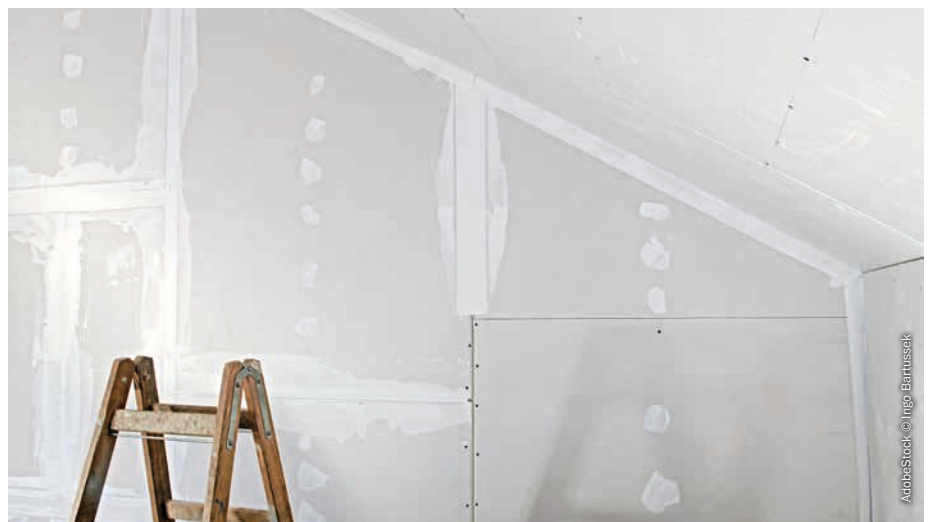


FinoBello

ZUVERLÄSSIGER ALLROUNDER

- **Schnelles Verfugen**
- **Hervorragende Glättbarkeit**
- **Vergütet**

Universell einsetzbar auf vielen Untergründen, wie Gipskartonplatten oder Betonflächen. FinoBello ist ein Fugenspachtel nach DIN EN13963 und zugleich ein Flächenspachtel nach DIN EN 13279-1 (Qualitätsstufe Q1 – Q4) und eignet sich hervorragend zum Schließen von Fugen von Gipskartonplatten und Betonfertigteildecken. FinoBello besitzt eine hohe Füllkraft und fällt nicht ein. Die hohe Festigkeit nach der Durchtrocknung ist gepaart mit einer sehr guten Schleifbarkeit.



FinoBello hat sehr gute Hafteigenschaften auf allen bauüblichen Untergründen, sodass der Einsatz ohne zusätzliche Haftbrücken oder Grundierungen erfolgt. Die diffusionsoffene Spachtelmasse bildet einen perfekten Untergrund für Folgebeschichtungen, wie Farben, Tapeten oder Kreativtechniken.

Was beschreibt die DIN EN 13963?

- ✓ „Materialien für das Verspachteln von Gipsplattenfugen“
- ✓ Legt die Anforderungen an Spachtelmaterialien zum Verspachteln von Fugen im Trockenbau fest.



Effizient und ökonomisch

Die wirtschaftlichen Innenfarben und Spachtelmassen

DivinaObjekt

IDEALE WAHL FÜR OBJEKTE

- Gute Fülleigenschaften
- Für große Objekte
- Wirtschaftlicher Einsatz

Die wirtschaftlich einzusetzende Baupaste DivinaObjekt eignet sich hervorragend für die Ausführung von Erstanstrichen im Wohn- und Objektbereich. Durch die leichten Fülleigenschaften eignet sie sich sehr gut für die Überarbeitung von Raufasertapeten.

Nassabriebklasse 3
Deckvermögen 1 bei 6 m²/l



GRUNDIERUNG

EasyPrimer

TIEFGRUND



Untergrundvorbereitung zur Reduzierung der Saugfähigkeit von stark saugenden Untergründen im Innenbereich und bei normal saugenden Untergründen im Außenbereich.

- Reguliert die Saugfähigkeit
- Oberflächennahe Verfestigung
- Diffusionsoffen

- ✓ Verarbeitungsfertig
- ✓ Transparent
- ✓ Nicht deckend, ungefüllt



SpritzSpachtel SX Airless

RATIONELL VERARBEITBAR

- Glatte Flächen oder Sprengeltechnik
- Leichtgängig und zeitsparend
- Lösemittel- und weichmacherfrei

Glatte Oberflächen können besonders bei großen Flächen mit dem Einsatz maschineller Unterstützung rationell gefertigt werden. Die weiße, verarbeitungsfertige Spritzspachtelmasse Baunit SpritzSpachtel SX Airless, eine mit Kalksteinmehl gefüllte Spachtelmasse mit besonders hoher Füllkraft, ist für die Verarbeitung mit einem Airlessgerät konzipiert.



Der Auftrag kann einlagig bis zu einer Schichtstärke von 4 mm erfolgen und auch als dekorative Sprengeltechnik verarbeitet werden. Mit der sehr gut schleifbaren Spachtelmasse ist eine hohe Oberflächenqualität in der Ebenheit gut realisierbar.



Fino IS 20

FÜR REPARATUR- UND SPACHTELARBEITEN

- Allrounder für Reparatur und Spachtelmassen
- Saubere Verarbeitung
- Kein Aufbrennen oder Abrollen

Fino IS 20 ist ein geschmeidiger Reparatur- und Spachtelputz, der auch zum Ansetzen von Gipskartonplatten oder Hartschaumplatten sowie zum Abspachteln von Fugen in Filigrandecken geeignet ist. Fino IS 20 ist ebenfalls geeignet, um Putzflächen im Innenbereich abzuglätten. Nach Durchtrocknung sind die Flächen leicht schleifbar und bilden einen guten Untergrund für Folgebeschichtungen.





Für ein perfektes Ergebnis

Die richtige Walze

Für die Eignung der Walze sind neben dem Bezugsstoff auch die Florhöhe und die Polsterung wichtig. Untergrund, Art des Beschichtungsstoffs und die gewünschte Oberflächenoptik bestimmen die Wahl der Walze.



Je kürzer der Flor, desto feiner die Anstrichstruktur.

Je höher die Viskosität eines Anstrichstoffs, umso kürzer der Flor.



Gepolsterte
Walzen für raue
Untergründe

Ungepolsterte
Walzen für glatte
Untergründe

Allgemeine Empfehlung für Innenfarben:



Auf fein strukturierten Oberflächen:
ca. 17 mm Florhöhe, ungepolstert,
Breite ca. 250 mm



Auf glatten Oberflächen:
10 mm Florhöhe, ungepolstert,
Breite ca. 250 mm

Einarbeiten von neuen Walzen

Um ein flusenfreies Arbeiten zu gewährleisten, müssen Walzen mit Plüschbezügen eingearbeitet werden.

- ✓ *Benetzen mit Wasser*
- ✓ *Kräftiges Ausrollen auf einem saugfähigen Untergrund.*
- ✓ *Durch das Einarbeiten wird die Farbaufnahme deutlich verbessert.*



Verarbeitung von Innenfarben

Tipps und Tricks

Damit das Ergebnis Ihres Anstrichs perfekt wird, sind ein paar Dinge zu beachten:

✔ *Untergrundvorbereitung
(siehe Seite 18)*

Für einen gelungenen Farbanstrich muss auch ein geeigneter Untergrund vorliegen. Dieser muss fest, trocken und tragfähig sein. Unterschiedliches Saugverhalten kann mit unseren Tiefengrundierungen GelPrimer Pure, MultiPrimer und EasyPrimer ausgeglichen werden.

✔ *Nicht zu stark verdünnen*

Durch zu starkes Verdünnen leidet das Deckvermögen und die Gleichmäßigkeit des Anstrichs. Die meisten Innenfarben sind verarbeitungsfertig eingestellt.

✔ *Wenn möglich „nass in
nass“ arbeiten*

Um ein ansatzfreies Endergebnis zu bekommen, sollte der Anstrich während der Verarbeitung nicht antrocknen.

✔ *Gleichmäßiger Farbauftrag*

Die Farbe muss gleichmäßig verteilt aufgetragen werden, um ein einheitliches Anstrichbild zu erhalten

✔ *Bei eingefärbten
Anstrichen, das selbe
Material aus derselben
Charge verwenden*

Bei Nachbestellungen angeben, dass es sich um ein laufendes Projekt handelt. So kann anhand des Rückstellmusters der Farbton genau nachgetönt werden.



Farbtonunterschied verursacht durch verschiedene Chargen

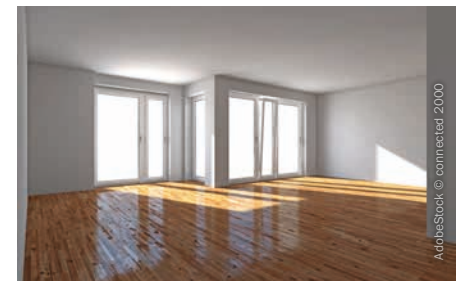
✔ *Das richtige Werkzeug
verwenden*

Für jeden Anwendungsfall gibt es eine geeignete Walze. Neues Werkzeug muss vor den Anstricharbeiten eingearbeitet werden (siehe Seite 14).

✔ *Geeignete Qualität
für den jeweiligen
Einsatzbereich wählen*

DivinaPerfect

z. B. für streiflichtempfindliche Bereiche



DivinaLatex Satin

z. B. bei stark beanspruchten Flächen



DivinaClassic / DivinaClassic Pure

z. B. für feine Putzoberflächen

DivinaObjekt

z. B. für Raufasertapete



Rationell und effizient

Airless-Verarbeitung

Die Verarbeitung mit Airless-Geräten ist vor allem an größeren Bauvorhaben beliebt. Sowohl unsere Innenfarben, als auch die Spachtelmassen IonitFinish und Spritzspachtel SX Airless sind airless spritzbar.

Die richtige Düse

Alle Düsen sind mit einer dreistelligen Nummer versehen, die Auskunft über den Düsenwinkel und den Bohrdurchmesser / Durchlass (Düsengröße) geben:

Beispiel Düse 5/21

5 = Spritzwinkel in ° → 50°

21 = Durchlass (Düsengröße) in " → 0,021"

Für die Verarbeitung in der Praxis sind diese Angaben aber meist nicht aussagekräftig. Daher gilt die Faustformel, dass die erste Zahl mit 5 multipliziert wird, um die Spritzbreite aus 25 cm Entfernung zu erhalten.

Beispiel: 5/21 → 5 x 5 = 25 cm Spritzbreite bei einem Durchlass von 0,021" oder 4/21 = 4 x 5 = 20 cm Spritzbreite bei einem Durchlass von 0,021"

Airless-Verarbeitung von Farben

- ✓ Einlasssieb (Sieb am Ansaugstutzen) anschrauben
- ✓ Kontrollieren, dass der passende Hauptfilter eingesetzt ist
- ✓ Spritzbreite: 20 - 25 cm
Düsengröße 0,021"-0,026"

Airless-Verarbeitung von Spachtelmassen

- ✓ Alle Siebe entfernen (Einlasssieb, Hauptfilter)
- ✓ Pistole für Spachtelmassen verwenden
- ✓ Spritzbreite: 20 - 25 cm
Düsengröße 0,035"-0,041"

Maschineller Auftrag von KlimaFinish

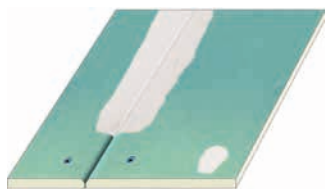
- ✓ KlimaFinish kann nicht mit herkömmlichen Airless-Geräten gespritzt werden.
- ✓ Mit leistungsstarken Maschinen, wie z. B. Graco T-Max o.ä. ist dies aber sehr gut möglich.
- ✓ Spritzbreite: ca. 40 cm
Düsengröße 0,051"-0,055"



Für jede Endbeschichtung die richtige Oberfläche

Qualitätsstufen im Trockenbau

Die Qualitätsstufen Q1 bis Q4 definieren unterschiedliche Anforderungen an die Oberflächengüten im Trockenbau.



Die Qualitätsstufe 1 (Q1)
„Grundverspachtelung“

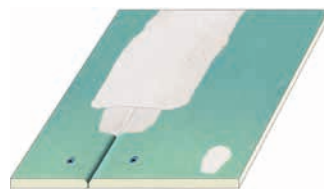
Keine optischen Anforderungen an die Oberfläche.

- Füllen von Stoßfugen
- Überziehen der sichtbaren Befestigungsteile



Spachtelvlies

Um einen perfekten Untergrund für nachfolgende Beschichtungen zu erhalten, ist es möglich, nach Q2 ein sogenanntes Maler- oder Spachtelvlies in die Spachtelmasse einzuarbeiten. Es beugt Haarrissen vor und ermöglicht eine gleichmäßige Spachtelung.



Die Qualitätsstufe 2 (Q2)
„Standardverspachtelung“

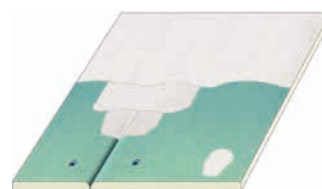
Genügt den üblichen Anforderungen an Wand- und Deckenflächen.

- Grundverspachtelung (Q1)
- Anschließendes Nachspachteln der Fugenbereiche (etwas breiter)

Falls erforderlich, können die verspachtelten Bereiche geschliffen werden.

Geeignet für beispielsweise:

- Stumpfmatte Beschichtungen
- Feine Oberputze



Die Qualitätsstufe 3 (Q3)
„Sonderverspachtelung“

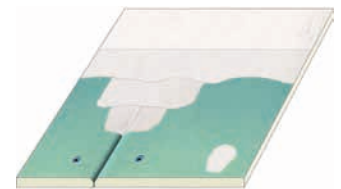
Erhöhte Anforderungen an Wand- und Deckenflächen.

- Grundverspachtelung (Q1)
- Standardverspachtelung (Q2)
- Breites Ausspachteln der Fugen
- Scharfes Abziehen der gesamten Plattenoberfläche (Porenverschluss der Platten)

Falls erforderlich, kann die Fläche geschliffen werden.

Geeignet für beispielsweise:

- Matte Beschichtungen
- Dekorative Oberflächentechniken



Die Qualitätsstufe 4 (Q4)
„Sonderverspachtelung“

Höchste Anforderungen an Wand- und Deckenflächen.

- Grundverspachtelung Q1
- Standardverspachtelung Q2
- Breites Ausspachteln der Fugen
- Vollflächiges Überziehen und Glätten der gesamten Oberfläche

Falls erforderlich, kann die Fläche geschliffen werden.

Geeignet für beispielsweise:

- Beschichtungen bis zu mittlerem Glanz
- Hochwertige Glättetechniken
- Bei starkem Streiflichteinfall

HINWEIS

Der Bundesausschuss Farbe und Sachwertschutz hat mit seinem ergänzenden Planungshinweis für Beschichtungen und Tapezierungen im Innenbereich eine neue Information herausgegeben. Die BFS Info 23-01. Hier werden wichtige Hinweise zur Planung und Verarbeitung in Bezug auf die Qualitätsstufen gegeben. Mehr Informationen unter: www.farbe-bfs.de

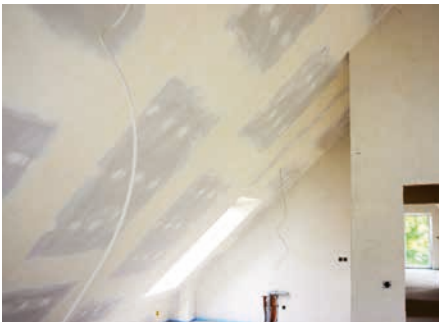


Die richtige Basis

Untergrundvorbereitung

Voraussetzung für die Haftung nachfolgender Beschichtungen ist immer ein Untergrund, der ausreichend tragfähig, trocken, formstabil sowie staub- und frostfrei ist. Der Untergrund muss deshalb vor Beginn der Arbeiten beurteilt und – wenn erforderlich – durch eine Untergrundvorbehandlung optimiert werden.

Unterschiedliches Saugverhalten



Wenn der Farbanstrich unterschiedlich stark vom Untergrund aufgesaugt wird, können Farben unterschiedlich erscheinen und es kann stellenweise eine Kreidung an der Oberfläche entstehen.

- ✓ Saugausgleich mit MultiPrimer, GelPrimer Pure oder EasyPrimer



Kreidende, aber tragfähige Anstriche



Kreidende Oberflächen vermindern die Tragfähigkeit des Neuanstriches und können zu einer Ablösung der neu aufgetragenen Farbe führen.

- ✓ Oberflächenverfestigung bei mineralischen Untergründen mit SanovaPrimer
- ✓ Oberflächenverfestigung bei organischen Untergründen mit MultiPrimer, GelPrimer Pure oder EasyPrimer



Alte nicht tragfähige Anstriche, z. B. Leimfarbe



Nicht tragfähige Altanstriche, wie z. B. Leim- oder Kalkfarben, führen zu einer zu geringen Anhaftung der neu aufgetragenen Farbe auf dem Untergrund, der neue Anstrich löst sich vom Untergrund ab. Leimfarben sind durch ihre Wasserlöslichkeit (Test: mit nassem Finger auf Oberfläche reiben) erkennbar.

- ✓ Entfernung des Altanstrichs
- ✓ Oberflächenverfestigung mit MultiPrimer, GelPrimer Pure oder EasyPrimer





Begriffe von A-Z einfach erklärt

Schon gewusst?

Im Bereich der Farben und Spachtelmassen werden viele Fachbegriffe verwendet. Um hier Licht ins Dunkel zu bringen, erklären wir diese kurz und knapp.

Ausbesserungen sind oftmals sichtbar. Vor allem Silikat- oder Dispersionssilikatfarben lassen sich kaum ausbessern, da diese chemisch abtrocknen und sich durch das Ausbessern die Beschaffenheit der Beschichtungsoberfläche verändert. Sehr stumpfmatte Dispersionsfarben, wie z.B. DivinaPerfect lassen sich gut ausbessern. Hierzu ist es wichtig, so klein wie möglich und am Besten mit dem selben Werkzeug, mit dem die Fläche gestrichen wurde, auszubessern.

Blauer Engel ist ein Umweltlabel, das in vielen unterschiedlichen Bereichen beantragt werden kann. DivinaClassic Pure und Gel-Primer Pure haben im Bereich der „umweltfreundlichen Wandfarben“ (DE-UZ 102) das Siegel erhalten.

Chargennummer gibt an, wann und wo das Produkt produziert wurde. Bei den Innenfarben und Grundierungen sind die Nummern wie folgt aufgebaut: 23.11.13 92965.2 Die ersten sechs Zahlen stehen für den Produktionstag Jahr, Monat, Tag. Die letzten sechs Zahlen sind eine intern vergebene Produktionsnummer.

Deckvermögen ist ein genormter Begriff nach DIN EN 13300 (H₁₀ Klasse) und beschreibt das Kontrastverhältnis in Abhängigkeit mit der Ergiebigkeit. Sie gibt Aufschluss über die Hochwertigkeit einer Innenfarbe.

Dispersionssilikatfarbe ist nach DIN 18363 ein genormter Begriff, der beschreibt, dass diese max. 5 % Masseanteil organische Bestandteile enthalten darf. Baumit KlimaColor erfüllt diese Anforderungen.

E.L.F. bedeutet emissionsminimiert, lösemittel- und weichmacherfrei – alle Baumit Innenfarben sind mindestens E.L.F.

eco-INITIUT ist ein akkreditiertes Prüfinstitut, das unter anderem Prüfungen auch für das natureplus-Umweltzeichen prüft. Das eco-INITIUT vergibt auch ein eigenes Label, das in der Spuren- und Rückstandsanalytik gesundheitsgefährdende Chemikalien in Materialien prüft und bewertet. Bei Baumit sind über 70 Produkte durch das eco-INITIUT zertifiziert.

Einschichtfarbe/-qualität beschreibt Innenfarben, die durch ihr hohes Deckvermögen in vielen Fällen bereits mit einem einmaligen Anstrich eine schöne und deckende Oberfläche ergeben.

Emicode, der GEV-EMICODE® ist ein Zertifikat, das Produkte auszeichnet, welche geringe Emissionen flüchtiger chemischer Verbindungen enthalten. Die Baumit-Grundierungen erfüllen die Anforderungen von EC1 plus.

Grundierung ist eine meist farblose Beschichtung, die zur Vorbehandlung kreidender oder unterschiedlich stark saugender Untergründen eingesetzt wird.

Ionen sind geladene, kleinste Teilchen und ein natürlicher Bestandteil der Luft. Je höher die Anzahl der Luftionen, desto reiner die Luft.

Kaliwasserglas ist ein Bindemittel, das bei Silikat- oder Dispersionssilikatfarben sowie beim Baumit SanovaPrimer eingesetzt wird. Es ist ein verkieselndes, härtendes, mineralisches Bindemittel.

Kontrastverhältnis siehe Deckvermögen
Nassabriebklasse/Nassabriebbeständigkeit ist ein genormter Begriff nach DIN EN 13300 (R-Klasse) und beschreibt die Widerstandsfähigkeit der Farbtonoberfläche gegen mechanischen Abrieb.

natureplus ist ein Qualitätszeichen für Bauprodukte, das sowohl Klimaschutz, saubere und effiziente Produktion sowie Wohngesundheit betrachtet.

Offenzeit beschreibt, wie lange eine Farbe „nass“ bleibt. Eine hohe Offenzeit sorgt dafür, dass Ansätze in der Fläche nicht erkennbar sind bzw. nicht entstehen.

Pure ist ein Begriff, der bei Baumit für Produktlinien im Außenbereich für biozid-reduzierte Produkte und im Innenbereich für konservierungsmittelfreie Produkte steht.

Reinigungsfähigkeit ist nach DIN EN 13300 ein genormter Begriff, der ohne Klassifizierung die Fähigkeit einer Beschichtung ohne wahrnehmbare Veränderung beschreibt. Eine Beschichtung mit einer R-Klasse 3 oder 4 darf nicht als reinigungsfähig deklariert werden.

Streiflicht ist stark seitlich einfallendes Licht auf eine Fläche. Durch den Einfallswinkel des Lichts werden selbst leichte Strukturen sichtbar, z. B. bei deckenhohen Fenstern.

Untergrundvorbehandlung beschreibt die Prüfung der Flächen und sich daraus ergebende Vorarbeiten, wie z. B. Entfernen der Altbeschichtung, Grundieren etc. Im BFS-Merkblatt Nr. 20 sind ausführliche Informationen hierzu enthalten und beschrieben.

Verkieselung ist die Reaktion von Kaliwasserglas welches chemisch mit einem mineralischen Untergrund reagiert und sich dauerhaft mit diesem verbindet.

Zwischenbeschichtung ist die zwischen Grund- und Schlussbeschichtung vorgenommene Beschichtung.

Innenfarben und Spachtelmassen für alle Fälle

Die Wohngesunden

INNENFARBEN		SPACHELMASSEN			GRUNDIERUNGEN				
Ionit Color	KlimaColor	IonitFinish	KlimaFinish	Klima Glätt W	GelPrimer Pure	SanovaPrimer			
Produkt	Ionen-bildende silikatisch gebundene Farbe mit funktionalen Mineralien	Hochwertige Innendispersions-Silikatfarbe nach DIN 18363	Produkt	Feuchtigkeitsregulierende, verarbeitungsfertige Spachtelmasse	Naturweiße, verarbeitungsfertige Kalkspachtelmasse	Kalkgebundener, diffusionsoffener Glättspachtel	Produkt	Spritz- und abtropffreier Gel-Tiefgrund	Minerale Putzfestigergrundierung auf Silikatbasis
Besonderheit	Reduziert Pollen, Feinstaub und Aerosole in der Raumluft	Ohne Konservierungsmittel, hoch diffusionsoffen	Besonderheit	Hoch sorptionsfähig ab 1,5 mm, verbessert das Raumklima	Auf Kalkbasis, diffusionsoffen, ohne Konservierungsmittel	Für die historische Sanierung geeignet	Besonderheit	Zur Reduzierung der Saugfähigkeit, ohne Konservierungsmittel	Verdünnungsmittel für Silikatfarben
Widerstandsfähigkeit	★	★	Airless-verarbeitung	ja	nein* *(nur mit Schneckenpumpe oder Graco T-Max 506/657/6912)	nein	Verarbeitung	Verarbeitungsfertig	Verarbeitungsfertig oder maximal 1:1 mit Wasser
Deckvermögen	★★★	★★★	Schichtdicke	ca. 0,1 - 3 mm	ca. 0,1 - 3 mm	ca. 0,1 - 2 mm	Farbton	Leicht grün	Transparent
Nassabriebklasse	★★	★★	Geeignet für Qualitätsstufe	Q2 - Q4	Q2 - Q4	Q2 - Q4	Untergrund	Stark oder unterschiedlich saugende mineralische und organische Putze und Anstriche	Stark oder unterschiedlich saugende mineralische Putze und Anstriche

Die Universellen

INNENFARBEN				SPACHELMASSEN		GRUNDIERUNG			
DivinaPerfect	DivinaLatex Satin	DivinaClassic Pure	DivinaClassic	HandSpachtel S	FinoBello	MultiPrimer			
Produkt	Hochwertige, streiflichtunempfindliche Innendispersionsfarbe ELF	Seidengänzende und strapazierfähige Dispersions-Latexfarbe ELF	Hochwertige, konservierungsmittelfreie Innendispersionsfarbe ELF extra	Hochwertige Innendispersionsfarbe ELF	Produkt	Verarbeitungsfertige Handspachtelmasse auf Dispersionsbasis	Innenspachtel und Putzglätte auf Gipsbasis mit hervorragender Haftung	Produkt	Hydrosol-Tiefgrund
Besonderheit	Sehr hohes Deckvermögen, streiflichtunempfindlich, optimal ausbesserungsfähig	Leicht zu reinigen, strukturehaltend	Sehr hohes Deckvermögen, Einsichtqualität, für den sensiblen Wohn- und Objektbereich	Sehr hohes Deckvermögen, Einsichtqualität, vielseitig im Einsatz	Besonderheit	Hervorragende Haftung und Füllvermögen	Sehr geschmeidiger Füll-/Feinspachtel nach DIN EN 13963 und Flächenspachtel nach DIN EN 13279-1	Besonderheit	Zur Reduzierung der Saugfähigkeit, hohe Eindringtiefe, oberflächennahe Verfestigung
Widerstandsfähigkeit	★★★	★★★	★★	★★	Airless-verarbeitung	nein	nein	Verarbeitung	Verdünnung mit Wasser 1:1 bis 1:5
Deckvermögen	★★★	★★	★★★	★★★	Schichtdicke	0 - 2 mm	0 - 20 mm (im Fugenbereich)	Farbton	Leicht grün
Nassabriebklasse	★★★	★★★	★★	★★	Geeignet für Qualitätsstufe	Q2 - Q4	Q1 - Q4	Untergrund	Stark oder unterschiedlich saugende mineralische und organische Putze und Anstriche

Die Wirtschaftlichen

INNENFARBE	SPACHELMASSEN		GRUNDIERUNG			
DivinaObjekt	SpritzSpachtel SX Airless	Fino IS 20	EasyPrimer			
Produkt	Innendispersionsfarbe ELF	Produkt	Verarbeitungsfertige Spritzspachtelmasse auf Dispersionsbasis	Innenspachtel und Putzglätte auf Gipsbasis	Produkt	Tiefgrund
Besonderheit	Leistungsstarke DIN-Qualität, gutes Deckvermögen, gute Füllleistungseigenschaften	Besonderheit	Hohe Füllkraft, für großflächige, maschinelle Verarbeitung	Allrounder für Reparatur- und Spachtelarbeiten	Besonderheit	Zur Reduzierung der Saugfähigkeit
Widerstandsfähigkeit	★	Airless-verarbeitung	ja	nein	Verarbeitung	Verarbeitungsfertig
Deckvermögen	★★★	Schichtdicke	0 - 4 mm	1 - 20 mm	Farbton	Transparent
Nassabriebklasse	★	Geeignet für Qualitätsstufe	Q2 - Q4	-	Untergrund	Stark oder unterschiedlich saugende mineralische und organische Putze und Anstriche



Art. 35001 - Satz- und Druckfehler vorbehalten - Stand: 01-01/2024

Wir sind Gründungsmitglied der Initiative dämmen-lohnt-sich.de

