

ALUCOBOND®

anodized look



The natural beauty of matt satin metal

Die natürliche Schönheit von mattem, samtigem Metall

COLOURS
FARBEN



3A
COMPOSITES

”

Timeless elegance
meets enduring
strength.

The surfaces in the ALUCOBOND® anodized look series show the natural beauty of matt satin metal to its best advantage.

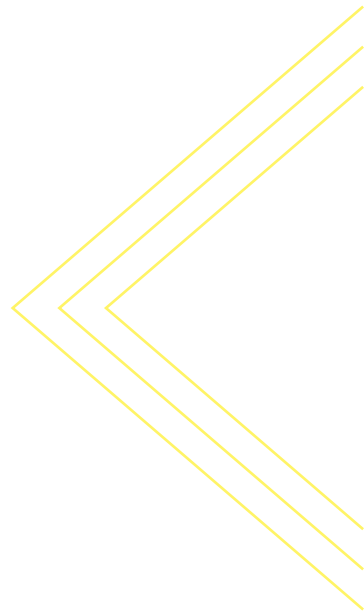
ALUCOBOND® anodized look is used everywhere architecture values high quality products and a premium appearance: façades, balconies, roofs or decorative elements in the interior and exterior of buildings. Compliant with EURAS industrial standards, the surfaces are a perfect match for anodised doors, window profiles and frames.

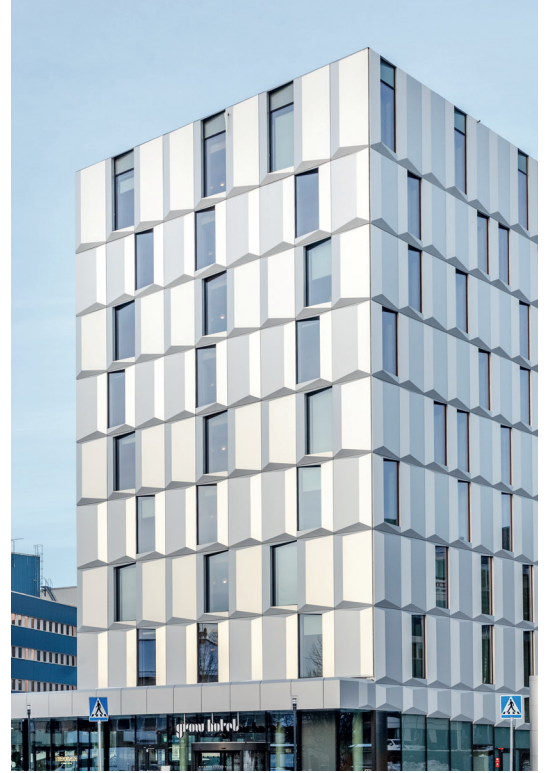
Bending or folding ALUCOBOND® anodized look composite panels is easy and offers unlimited scope for creative concepts.

Die Oberflächen der ALUCOBOND® anodized look Serie bringen die natürliche Schönheit von mattem, samtigem Metall in der Architektur voll zur Geltung.

Ob hochwertige Fassaden, Balkone, Dächer oder dekorative Elemente im Innen- und Außenbereich, ALUCOBOND® anodized look wird überall dort eingesetzt, wo die Architektur hohe Ansprüche an Qualität und Optik stellt. Angepasst an den Industriestandard EURAS harmonieren die Oberflächen optimal mit eloxierten Fensterrahmen, Profilen und Türen.

ALUCOBOND® anodized look Verbundplatten können problemlos abgekantet und gebogen werden und bieten so grenzenlosen Raum für kreative Ideen.



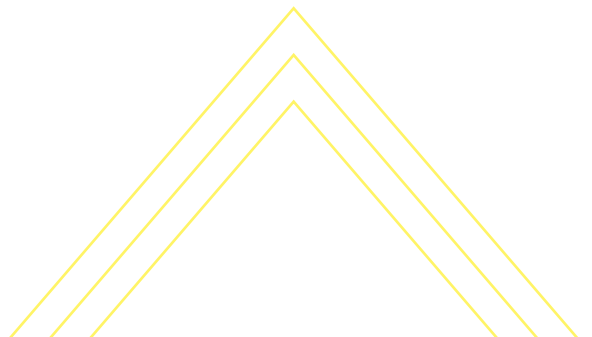


Grow Hotel, Sweden

3XN

ALUCOBOND® A2 anodized look C0/EV1

© Rasmus Hjortshøj - COAST



 anodized look

Our Anodized Look colours span a spectrum from warm gold and bronze tones to silver, brown and black. This range offers architecture the option of creating sleek and modern or elegant and luxurious looks, but it is also perfect for a more traditional, natural aesthetic.

Unsere Auswahl an Anodized Look Farben reicht von warmen Gold- und Bronzetönen, über Silber bis hin zu Braun und Schwarz. Diese Auswahl ermöglicht eine Architektur, die sowohl schlank und modern wirken kann, elegant und luxuriös aber auch traditionell mit erdverbundener Ästhetik.



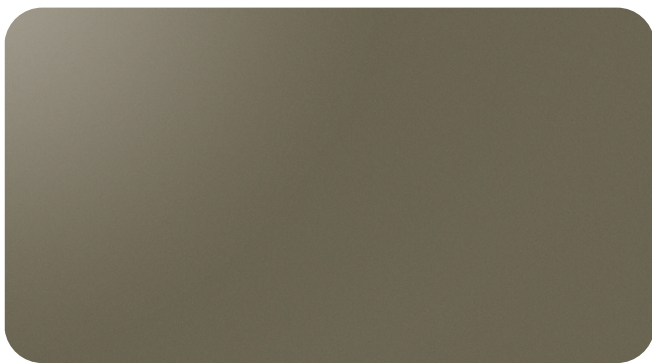
C0/EV1

530



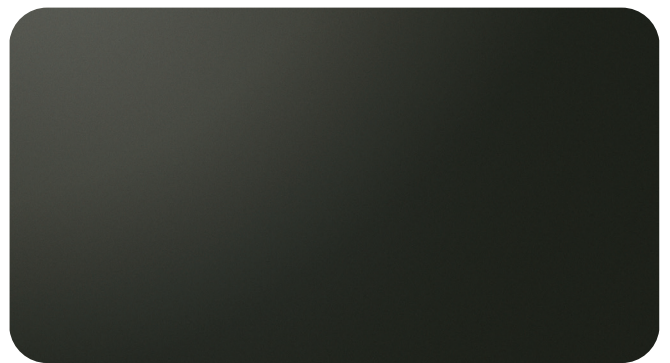
C31

531



C32

532



C34

534



SATIN BROWN

538



C2 LIGHT GOLD

539



Villa at Lake of Constance, Germany
Biehler Weith Associated
ALUCOBOND® PLUS anodized look C32
© Brigida González



Further translations:
alucobond.com



General information:

For a more precise colour match, please request an original sample. The quality of these high-quality surfaces meets the relevant test requirements set out by ECCA (European Coil Coating Association), of which 3A Composites GmbH is also a member. It is essential to install all panels pointing in the same direction as the arrows marked on the protective film to avoid potential reflection differences. Panels from different production batches may vary slightly in colour. To ensure colour consistency, we strongly recommend ordering the total material requirement for a project in one order.

Allgemeine Hinweise:

Für eine genauere Farbdarstellung fordern Sie bitte Eichtmuster an. Die Qualität dieser hochwertigen Oberflächen entspricht den Prüfvorschriften der ECCA (European Coil Coating Association), bei der auch die 3A Composites GmbH Mitglied ist. Um Reflektionsunterschiede zu vermeiden, müssen die Verbundplatten in derselben Richtung montiert werden, wie sie durch Richtungspfeile auf der Schutzfolie angegeben sind. Bei der Verwendung von Platten aus unterschiedlichen Produktionseinheiten kann es zu Farbabweichungen kommen. Zur Sicherstellung eines einheitlichen Farbtons sollte deshalb der Gesamtbedarf für ein Projekt in einer Bestellung erfolgen.



A wide range of design options

Vielfältige Gestaltungsmöglichkeiten



Lightweight and optimal flatness

Geringes Gewicht und optimale Planlage



Durability

Langlebigkeit



100% recyclable*

100% rezyklierbar*



Environmentally neutral*

Ökologisch unbedenklich*



Sustainable cost-effectiveness

Nachhaltig wirtschaftlich



Energy-efficient façade system*

Energieeffizientes Fassadensystem*



Non-combustible or fire-retardant

Nicht brennbar bzw. schwer entflammbar



Helpful design tools and comprehensive technical support

Hilfreiche Planungstools und umfassende technische Beratung